

住好啲系列! [率先入住] ALPENSIA 阿柏斯度假村平昌 ·
 [江陵] 臨海沙灘酒店+連泊2晚首爾國際5星 · [賞櫻名所] 昌慶宮
 大關嶺羊牧場+餵飼牧羊+芝士 DIY · [黑白大廚] 人氣料理
 [離海洋最近] 正東津火車體驗+沙漏公園 · 溫泉水上樂園 · 注文津燈塔+人氣 BTS 車站 ·
 [江陵最佳海景咖啡廳] Café Jenniel (細心安排每人一杯飲品) · 發旺山觀光纜車 ·
 美食品嚐: 追蹤黑白大廚評審 [白種元烤肉] · 江陵鮮味蒸海鮮 · [江原道名物] 黃太魚定食



2025年3月1日至4月15日出發



住好啲

江原道+首爾 5天

賞花名所

- 昌慶宮
- 北村韓屋村

[率先入住] ALPENSIA 阿柏斯度假村+2晚首爾國際5星

人氣安排

- 【大關嶺羊牧場】餵飼牧羊+芝士 DIY
- 【發旺山觀光纜車】包纜車來回體驗
- 【離海洋最近】正東津火車體驗 正東津站<>江陵站
- 【追尋防彈少年團踩點】注文津燈塔+BTS 巴士站
- 【度假村溫泉水上樂園】包入場
- 【江陵最佳海景 Café】海邊 Café Jenniel
- 【世界最大的沙漏時鐘】沙漏公園
- 【首爾地標】樂天世界塔 SEOUL SKY (包上塔)

賞櫻名所

- 昌慶宮
- 北村韓屋村

3月29日至4月15日出發增遊

- 江陵鏡浦臺
- 石村湖水公園

縱橫遊

www.wwpkg.com.hk



更快捷·更方便·更全面 電話報名中心
34430880
 東南亞團·中國團 按2字

春日體驗

賞櫻、睇海景嘆咖啡、綠油油草園+DIY、溫泉 備註 12

昌慶宮

창경궁

首爾歷史上五大古宮之一的，每到春天百花齊放，有許多花種可以共賞，像最知名的櫻花，另外也有櫻桃樹、山茱萸樹、杏樹等等，每年到花期時，遍地綻放的春花形成壯觀景象，吸引許多遊客。



大關嶺羊牧場

대관령 양떼목장 (包餵羊飼料+芝士 DIY)

大關嶺最頂端的義野地風之村，位於冬季奧運舉辦地平昌，因為地理環境之故，春季來到時，你必須欣賞這遍綠油油一望無際的綠草園。這裡全年都可以參加芝士 DIY 製作等體驗活動，還可以欣賞到風力發電機聳立於雪原上的特殊景觀。



正東津火車站

離海洋最近的火車站(包乘塔火車體驗)

江陵的正東津站是全韓國距離海邊最近的火車站，由於此處位於景福宮光化門的正東邊，因而得名正東津。正東津站 1962 年作為一般火車站開始營業，因附近煤礦坑密集，這裡一度十分繁榮，人口達到 5 千人左右。但隨著政府政策的實施，礦坑大幅廢礦，正東津也變為人口不到 2 千人的小小漁村。1990 年代初，甚至成為幾乎沒有列車停靠的閒散小站。直 1995 年電視劇「沙漏」大受歡迎，作為電視劇外景地的正東津站一帶也漸漸廣為人知。



海邊 Café Jenniel

江陵最佳海景 Café (細心安排每人一杯飲品)

2024 年新開業的 Cafe Jenniel 位於江陵注文津。奢華、時尚及以藍色為主題的裝修吸引藍色愛好者的目光。成為 IG 熱門打卡的聖地。咖啡館擁有最佳海景，客人可以一邊品嚐咖啡，一邊欣賞江陵注文津的美麗海景，十分寫意。



率先暢玩【OCEAN700 溫泉水上樂園】包入場

알펜시아 오션 700

位於江原道平昌的的大關嶺 Alpensia 度假村內的 OCEAN700。保持攝氏二十六度恒溫的環境中，備有多項水上遊樂設施供大家暢玩，水樂園室內設施包括幾個不同的池和大型幻燈片，而它的戶外設施包括日光浴床和其他多個不同的溫泉池。



率先入住 · 江原道人氣 NO.1

備註 12

alpensia 阿柏斯度假村ALPENSIA



Alpensia 意指阿爾卑斯山的德語「Alpen」與亞洲「Asia」形成了夢幻般的組合。具有亞洲的阿爾卑斯山的意義的 Alpensia 渡假村。在 2018 年成功地舉辦平昌冬奧後，由世界一流的管理經紀公司-特倫高爾夫及連鎖洲際酒店集團經營，主要設施有飯店和會議中心以及高爾夫球場、滑雪場等，形成結合了文化觀光的夢幻渡假村。

<https://www.alpensia.com/ch/accomm/ic/hotel-info.do>



INTERCONTINENTAL
HOTELS & RESORTS
洲際®酒店及度假村

Holiday Inn
Resort

AN IHG® HOTEL

臨海沙灘 · 人氣之選

聖約翰斯酒店

St. John's Hotel



鏡浦天空灣酒店

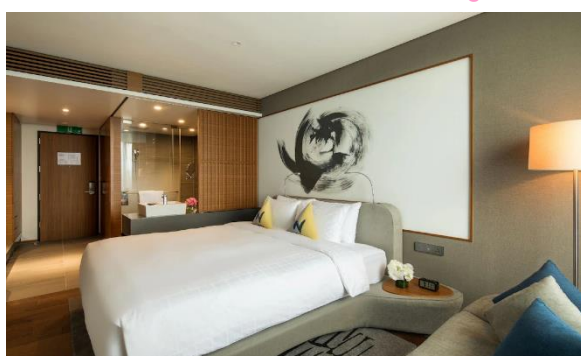
Sky Bay Hotel



連泊首爾 2 晚 | 國際品牌 5 星

東大門諾富特大使酒店

Novotel Ambassador Seoul Dongdaemun



龍山諾富特大使酒店

Novotel Ambassador Seoul Yongsan



【首爾仁川來回】國泰航空-早機出發

		早餐 備註 10	午餐 備註 10	晚餐 備註 10	 酒店 備註 7、8
DAY 1	香港 ✈️ 仁川空港 - 江陵(車程約 3.5 小時) - 【離海洋最近的火車站】 🚆 正東津火車站 (🚶 包乘塔火車體驗-正東津站<>江陵站約 15 分鐘)備註 21 - 【世界最大的沙漏時鐘】 ⌚ 沙漏公園 (公園中間有座全世界最大的沙漏時鐘, 時鐘內的沙子全部流下所需的時間為一年, 在翌年 1 月 1 日 0 點旋轉半圈上下交替重新開始計時。) - 🌸 3 月 29 日至 4 月 15 日 出發增遊【鏡浦臺】 備註 19		✈️ 航機上	[江陵鮮味] 蒸海鮮	【江原道】 St. John's Hotel 聖約翰斯酒店 或 Sky Bay Hotel 鏡浦天空灣酒店 或同級
DAY 2	【追尋防彈少年團踩點】 📺 注文津燈塔+BTS 巴士站 (這裡正是防彈少年團《You never walk alone》的專輯封面拍攝地。江陵市將這裡還原為封面拍攝場景, 防彈公車站已成為新的韓流景點。) - 【江陵最佳海景】 🌊 海邊 Café Jenniel (細心安排每人一杯飲品) - 🚆 發旺山觀光纜車(包來回體驗)(坐落於海拔 1458 公尺之處, 春天賞花、夏天欣賞綠油油的森林、秋天賞楓、冬天賞雪, 四季美如畫一覽山頂風景) 備註 22 - 🏞️ 度假村內溫泉水上樂園 (包入場)(Alpensia Ocean700/YongPyong Water Park/ Phoenix Blue Canyon/或同級溫泉)(率先暢玩 Alpensia Ocean700 保持攝氏二十六度恒溫的環境中, 備有多項水上遊樂設施供大家暢玩。水樂園室內設施包括幾個不同的池和大型幻燈片, 而它的戶外設施包括日光浴床和其他多個不同的溫泉池。)(請自備泳帽及泳裝) 備註 20	酒店內	[江原道名物] 黃太魚定食	[傳統之味] 醬汁魷魚 壽喜燒	【率先入住】 2018 年冬季奧運主辦場地 阿柏斯度假村平昌 Alpensia Resort 或 龍平度假村 Mona Yong Pyong Resort 或 鳳凰城度假村 Phoenix Park Resort 或同級
DAY 3	🐏 大關嶺羊牧場(餵飼牧羊+ 🧀 芝士 DIY)(大關嶺最頂端的義野地風之村, 位於冬季奧運舉辦地平昌, 因為地理環境之故, 可以欣賞到風力發電機聳立於草原上的特殊景觀。) - 首爾(車程約 2.5 小時) - 【人與海洋交流的空間】 🐬 樂天水族館(包入場)(以「人與海洋交流的空間」為主軸建成的水族館, 位於樂天世界塔&樂天世界購物城地下 1~2 樓。這裡最大的特點在於規劃了各種主題, 讓遊客可以一次認識到從河流至沿岸、海洋的水中生態界。)- 【首爾地標】 🏙️ 樂天世界塔 SEOL SKY(包上塔)(高 555 公尺, 123 層樓韓國最新地標, 融合韓國傳統之美、人類、技術、科技與自然, 更有著「世界最快雙層電梯」與「世界最長輸送距離」的世界紀錄。) - 🌸 3 月 29 日至 4 月 15 日 出發增遊【石村湖水公園】 備註 19	酒店內	自費選擇 喜愛膳食	 [米芝蓮推介] 百年人蔘雞 (每人一鍋)	【連泊 2 晚 首爾 5 星】 龍山/東大門諾富特大使 Novotel Ambassador Seoul Yongsan / Dongdaemun 或 華克山莊 Grand Walkerhill Seoul 或 首爾索菲特大使酒店 Sofitel Ambassador Seoul 或同級
DAY 4	【韓國名物】人蔘專賣店(約 45 分鐘) 備註 18 - 韓流化妝品專賣店(約 45 分鐘) 備註 18 - 🛍️ 韓國文化體驗館(包韓式甜米通 DIY+試穿韓服)(體驗韓國地道文化體驗及了解韓國飲食的文化) - 🌸 昌慶宮(3 月下旬至 4 月中旬賞櫻花) 備註 19(各式各樣的花朵, 讓昌慶宮變得五彩繽紛、生氣蓬勃! 每年櫻花盛開的景色更是另人難以忘懷。)- 🌸 北村韓屋村(3 月下旬至 4 月中旬賞櫻花) 備註 19(北村以前是兩班貴族居住地區, 直至今日仍然完整保存了過去上流階層的建築形式) - 🛍️ 明洞購物區(聚集了流行時尚物品與護膚化妝品的購物天堂)	酒店內	[黑白大廚] 新村食堂 炭火醬燒烤肉 + 七分鍾辛奇鍋	 [米芝蓮推介] 滿足五香豬腳 + 餃子湯	
DAY 5	護肝產品專賣店(約 45 分鐘) 備註 18 - 🍪 韓流零食土產超市 - 仁川空港 ✈️ 香港 *如安排晚上 7 時後起飛的航班將增遊：弘益大學街*	酒店內	✈️ 航機上		

【首爾仁川來回】  國泰航空公司

香港→仁川 起飛約 08:10-09:40

仁川→香港 起飛約 15:00-19:40

※ 航班起飛範圍

※ 起飛及回程時間, 最終以航空公司決定為準。備註 6

【首爾仁川來回】大韓/韓亞航空-早早機出發

		早餐 備註 10	午餐 備註 10	晚餐 備註 10	 酒店 備註 7、8
DAY 1	<p>香港 ✈️ 仁川空港 - 江陵(車程約 3.5 小時) - 【離海洋最近的火車站】 🚉 正東津火車站 (🚗 包乘塔火車體驗-正東津站↔江陵站約 15 分鐘)備註 21 - 【世界最大的沙漏時鐘】 ⌚ 沙漏公園 (公園中間有座全世界最大的沙漏時鐘, 時鐘內的沙子全部流下所需的時間為一年, 在翌年 1 月 1 日 0 點旋轉半圈上下交替重新開始計時。) - 🌸 3 月 29 日至 4 月 15 日 出發增遊【鏡浦台】 備註 19</p>	✈️ 航機上	自費選擇 喜愛膳食	[江陵鮮味] 蒸海鮮	<p>【江原道】 率先入住 St. John's Hotel 聖約翰斯酒店 或 SKY BAY HOTEL 鏡浦天空灣飯店 或同級</p>
DAY 2	<p>【追尋防彈少年團踩點】 📍 注文津燈塔+BTS 巴士站 (這裡正是防彈少年團《You never walk alone》的專輯封面拍攝地。江陵市將這裡還原為封面拍攝場景, 防彈公車站已成為新的韓流景點。) - 【江陵最佳海景】 🌊 海邊 Café Jenniel (細心安排每人一杯飲品) - 🚡 發旺山觀光纜車(包來回體驗)(坐落於海拔 1458 公尺之處, 春天賞花、夏天欣賞綠油油的森林、秋天賞楓、冬天賞雪, 四季美如畫一覽山頂風景) 備註 22 - 🏖️ 度假村內溫泉水上樂園 (包入場)(Alpensia Ocean700/YongPyong Water Park/ Phoenix Blue Canyon/或同級溫泉)(率先暢玩 Alpensia Ocean700 保持攝氏二十六度恒溫的環境中, 備有多項水上遊樂設施供大家暢玩。水樂園室內設施包括幾個不同的池和大型幻燈片, 而它的戶外設施包括日光浴床和其他多個不同的溫泉池。)(請自備泳帽及泳裝) 備註 20</p>	酒店內	[江原道名物] 黃太魚定食	[傳統之味] 醬汁魷魚 壽喜燒	<p>【率先入住】 2018 年冬季奧運主辦場地 阿柏斯度假村平昌 Alpensia Resort 或 龍平度假村 Mona Yong Pyong Resort 或 鳳凰城度假村 Phoenix Park Resort 或同級</p>
DAY 3	<p>🐏 大關嶺羊牧場(餵飼牧羊+ 🧀 芝士 DIY)(大關嶺最頂端的義野地風之村, 位於冬季奧運舉辦地平昌, 因為地理環境之故, 可以欣賞到風力發電機聳立於草原上的特殊景觀。) - 首爾(車程約 2.5 小時) - 【人與海洋交流的空間】 🐡 樂天水族館(包入場)(以「人與海洋交流的空間」為主軸建成的水族館, 位於樂天世界塔&樂天世界購物城地下 1~2 樓。這裡最大的特點在於規劃了各種主題, 讓遊客可以一次認識到從河流至沿岸、海洋的水中生態界。)- 【首爾地標】 🏙️ 樂天世界塔 SEOUL SKY(包上塔)(高 555 公尺, 123 層樓韓國最新地標, 融合韓國傳統之美、人類、技術、科技與自然, 更有著「世界最快雙層電梯」與「世界最長輸送距離」的世界紀錄。) - 🌸 3 月 29 日至 4 月 15 日 出發增遊【石村湖水公園】 備註 19</p>	酒店內	自費選擇 喜愛膳食	 [米芝蓮推介] 百年人蔘雞 (每人一鍋)	<p>【連泊 2 晚 首爾 5 星】 龍山/東大門諾富特大使 Novotel Ambassador Seoul Yongsan / Dongdaemun 或 華克山莊 Grand Walkerhill Seoul 或 首爾索菲特大使酒店 Sofitel Ambassador Seoul 或同級</p>
DAY 4	<p>【韓國名物】人蔘專賣店(約 45 分鐘) 備註 18 - 韓流化妝品專賣店(約 45 分鐘) 備註 18 - 🛍️ 韓國文化體驗館(包韓式甜米通 DIY+試穿韓服)(體驗韓國地道文化體驗及了解韓國飲食的文化) - 🌸 昌慶宮(3 月下旬至 4 月中旬賞櫻花) 備註 19(各式各樣的花朵, 讓昌慶宮變得五彩繽紛、生氣蓬勃! 每年櫻花盛開的景色更是另人難以忘懷。)- 🌸 北村韓屋村(3 月下旬至 4 月中旬賞櫻花) 備註 19(北村以前是兩班貴族居住地區, 直至今日仍然完整保存了過去上流階層的建築形式) - 🛍️ 明洞購物區(聚集了流行時尚物品與護膚化妝品的購物天堂)</p>	酒店內	[黑白大廚] 新村食堂 炭火醬燒烤肉 + 七分鍾辛奇鍋	 [米芝蓮推介] 滿足五香豬腳 + 餃子湯	<p>或 首爾索菲特大使酒店 Sofitel Ambassador Seoul 或同級</p>
DAY 5	<p>護肝產品專賣店(約 45 分鐘) 備註 18 - 🍪 韓流零食土產超市 - 🛍️ 弘益大學街(多間藥妝店及人氣波鞋店, 方便一網打盡, 還可以順道逛逛 2018 年底全新開幕的 AK&購物廣場及 7 層高 DAISO 家品店。)- 仁川空港 ✈️ 香港</p>	酒店內	自費選擇 喜愛膳食	✈️ 航機上	

【首爾仁川來回】



香港→仁川 起飛約 00:20-02:40

仁川→香港 起飛約 19:00-22:30

※ 航班起飛範圍

※ 起飛及回程時間, 最終以航空公司決定為準。備註 6

■ 備註

1. 如未能入住行程表上之酒店，將會安排同級或提升更好之酒店/或其他地區之酒店。最終以旅團集合資料/當地安排為準。
2. 如未能安排行程表上之餐食，將會安排類同或同等價值之餐食；如未能安排行程表上之景點，將會安排其他景點或返回費用。最終以旅團集合資料/當地安排為準。
3. 設施/景點/餐廳之營業時間及價格僅供參考，請以官方公布資訊為準。
4. 報名時必須購買「縱橫旅安心保險」「基本計劃」，更享有全面旅遊保障。
5. 報名時必須提供合適及有效之旅遊證件：所有出入境、簽證、隔離、檢疫、疫苗，均以當地及香港特區政府公佈為準。
6. 團費包括來回經濟客位機票。航班時間以航空公司最終確認為準，恕不另行通知。回程時航班於第 6 天凌晨抵港，請客人購買第 6 天旅遊保險，則屬 6 天旅程，旅行團服務費按 5 天收費。*大韓航空有效期為 14 日，其他航空公司暫時不設停留改期返港。
7. 如未能入住行程表上之酒店，將會安排同級或提升更好之酒店。如報名時為單人，需繳付單人房附加費；或單數組合（如三人）可要求安排三人房，三人房定義為兩張單人床或一張雙人床，後加一單人沙發床或移動式摺床。一般市區酒店，因面積問題，如單數組合要求三人房，一般是安排大床加床，不能安排雙床房加床。酒店房間面積只供參考，實際以酒店最終提供為準。
8. 酒店 WIFI 上網服務及其他由酒店提供之額外付費服務均以酒店公佈為準，請於退房時支付有關收費。
9. 行程安排及航班資料以旅行團集合資料為準。遊覽行程、膳食內容及住宿次序僅供參考，如有改動最終視乎實際情況及當地安排為準，敬請留意。
10. 餐廳及膳食餐單偶會因應食材供應或當地節慶而有所更改，恕不另行通知。如遇個別餐廳休息，將另行安排同類型餐廳，敬請留意。
11. 客人提出的額外要求，會按容許情況下嘗試，但不一定能夠成功安排，敬請見諒。
12. 行程上的一切圖片及介紹只供參考，一切以當地實物實況為準。
13. 宣傳物資顯示之價格是成人佔半間房的。
14. 如遇團隊人數不足 15 人，本公司有權不派領隊全程隨團，將會另作通知。否則就會安排持牌領隊全程隨團。
15. 自費活動參加與否請自行決定。
16. 為確保消費者權益，「責任細則及有關注意事項」及「私隱政策」可於報名表背頁或於網站 (wwpkg.com.hk) 下載。
17. 行程、膳食、住宿、交通安排，或會因出入口口岸的搭配而產生次序上的調動，不便之處，敬請原諒。
18. 所有購物定點的實際在留時間，需按現場情況而定。
19. 賞雪/時花/紅葉資料只供參考，盛放視乎天氣有差異或人為情況而未能達到個人期望，敬請見諒。
20. 【溫泉水上樂園】設施開放情況及時間，以當地為準，如未符合個人期望，敬請見諒。如遇溫泉維修將更改前往其他同級溫泉。
21. 火車體驗會因應列車班次而有所改動成-江陵站<>正東津站，實際情況以當地為準，敬請見諒。
22. 如遇惡劣天氣或定期維修而臨時運休，以致無法乘搭纜車將更改前往樂天世界塔，敬請見諒。

牌照號碼:350217 KSG5(MAR-APR)-ITX2025 製表日期: 05 DEC 2024



♥ 縱橫旅安心就是不一樣的旅遊保障，讓您玩得更稱心!

為了令您享有更完善的旅遊保障，報名時須購買「縱橫旅安心保險」[基本計劃] (出示有效全年旅遊保險證明除外)

為您獻上不一樣的旅遊保障，包括：(細則受條款約束)

- 特設「家庭計劃」，受保子女數目不限
- 受保人因患病而須取消行程，都可以得到保障(上限 30000 元)
- 延長保障最長至離港前 3 小時及回港後 3 小時止
- 保障旅程中之消閒活動，包括熱氣球、跳傘、滑雪、水肺潛水等
- 保障因恐怖襲擊而引致之「個人意外」及「醫療費用」等索償

如投保【環球尊尚計劃】於紅色旅遊警示下，更可獲得取消或縮短行程之額外保障。

(指定團隊除外，請瀏覽 <https://www.wwpkg.com.hk/info/travel-insurance>) 「縱橫旅安心」由安達保險有限公司 CHUBB 承保

CHUBB



登入了解更多保障

