

[5大賞櫻名所] 探索神秘的北緯38度線 · HEYRI 藝術村 ·  
[春日櫻姿] 首爾林公園 · 石村湖 · 月尾島公園傳統庭院 ·  
金浦 Premium Outlet · 絕無自費加遊 · 全程只搬一次

人氣熱點: 炸醬麵博物館 · 松月洞童話村 · 仁川中華街 · 北村韓屋村 · 三清洞 ·

[韓國最美麗宮殿] 景福宮 · [韓國文化體驗館] 紫菜包飯 DIY+韓服體驗 ·

2 大米芝蓮推介美食: 百年人蔘雞、滿足五香豬腳



2025年3月1日至4月15日出發



【絕無自費加遊 🍀 足料安排】

5大賞櫻名所 🌸

- 【月尾島傳統庭院】
- 【景福宮】
- 【一山湖水公園】
- 【石村湖】
- 【首爾林公園】

人氣熱點

- 【DMZ-38 非武裝地帶】臨津閣+自由之橋+和平公園
- 【坡州 HEYRI 藝術村】
- 【松月洞童話村】
- 【安寧仁寺洞】

## 首爾、仁川、華城、水原 | 連泊 2 晚，型格酒店，全程只搬 1 次 備註 12

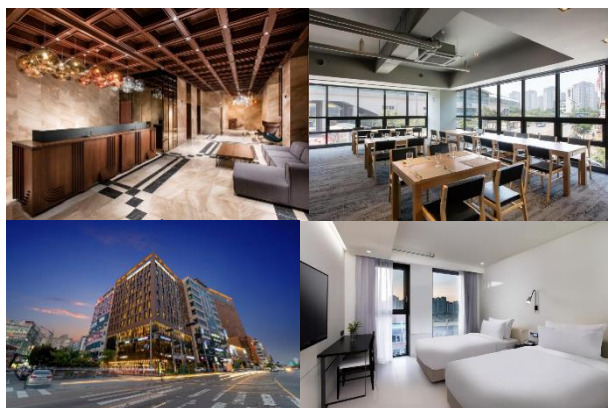
### 仁川索普拉青羅酒店

Hotel Sopra Incheon Cheongna



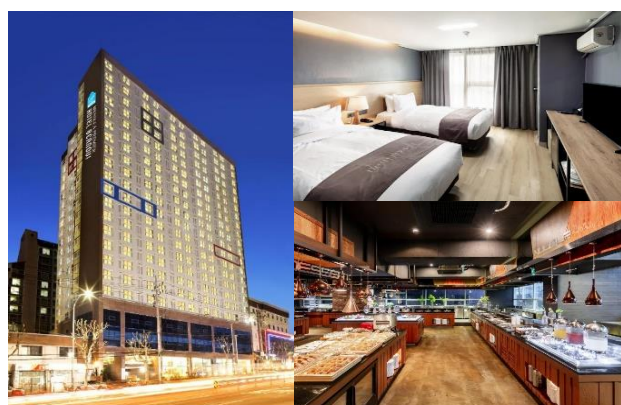
### 仁川海洋公園酒店

Parkmarine Hotel Incheon



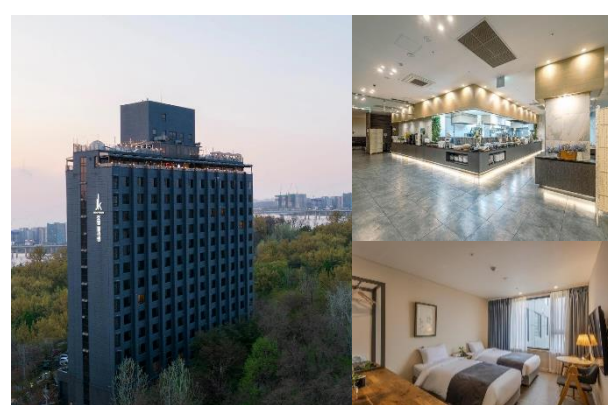
### 首爾伯努伊酒店

Bernoui Hotel



### 首爾JK綻放酒店

JK Blossom



## 韓流人氣必食 米芝蓮推介 備註 12

### 滋補人蔘雞湯

韓國有句俗語說「飲食就是藥」，意思是吃好的食物就如同吃補藥一般，是保持身體健康的好方法。在韓國，通常會趁夏季吃點養身料理補補身，以度過炎熱的夏天，但其實一年四季都可以靠攝取營養豐富的食物來補身，這個秋季就用韓國最具代表的養身料理來補補身，才能保持充沛的精力和體力好過冬！



### 滿足五香豬腳

豬腳界赫赫有名，的「**滿足五香豬腳**」出發前準備的必食清單，它都榜上有名的。首爾「滿足五香豬腳」來韓國必吃的美食之一，喜歡豬腳的朋友，吃過就會愛上。連續三年都得到米芝蓮必比登推薦 (Bib Gourmand)





## 【神秘的角度】北緯 38 度線 DMZ 非武裝地帶 備註 12

[臨津閣+自由之橋+和平公園]



帶您走進神秘的【南北韓分界線 38 線】，認識南北韓過分開的歷史。是依據 1953 年 7 月 27 日「韓戰停戰協定」所設立的緩衝地帶。在過去的 60 多年間，因管制一般民眾出入，使自然生態環境得以受到保護，現在成為備受矚目的生態旅遊區。前進北緯 38 度線 DMZ 非武裝地帶，走過神秘的第三地道，連接南北韓的自由之橋、期盼和平的臨津閣公園，來一趟最近距離的南北關係。

## 賞櫻必訪 | 首爾賞花悅目 備註 12、19

### 一山湖水公園

#### 일산호수공원

是亞洲最大的人工湖水公園，整個面積有 30 萬坪，公園內有環繞湖邊廣場、人工島嶼、自行車專用道、兒童遊戲區、丹頂鶴飼育場、音樂噴泉等多項人工設施外，還有 20 萬棵樹木和眾多種配的花朵，春季更是賞櫻的好地方



### 首爾林公園

#### 서울숲

首爾賞櫻當然不能錯過「首爾林」！這是隱藏在首爾城市中的一座大公園，腹地非常大，有 18 萬坪的規模，由五個主題園區構成，而櫻花步道主要是分布在自然生態林中。在風之丘的步行架橋是最佳賞櫻處及網美拍照點，還可以看到野生動物是帶小朋友來生態教學的最佳場所，也是非常適合。



### 景福宮

#### 경복궁

1395 年時所建的一座王宮，該王宮是朝鮮五大宮殿中規模最大的一個，作為過去朝鮮王室的居所而使用，具有約 600 年歷史的景福宮[경복궁]是首爾市內最古老也最美的宮殿，許多人會穿著韓服參觀，首爾的必去景點



### 石村湖

#### 석촌호수

石村湖櫻花節是利用石村湖環湖遍植櫻花樹的美麗自然景觀，每年配合花季所舉辦的慶典。慶典期間也準備了各式各樣的文化藝術表演、體驗活動，並設置美食區與留影專區等，讓遊客與市民能在石村湖畔悠閒感受春之饗宴。



【首爾仁川來回】國泰航空-早機出發		早餐 備註 10	午餐 備註 10	晚餐 備註 10	 酒店 備註 7、8
DAY 1	香港✈️仁川空港 - 月尾島公園-🌸月尾島傳統庭園(3月下旬至4月中旬賞櫻花)備註 19(欣賞由池塘、花卉與樹木構成的朝鮮時代代表性庭園) - 🍜炸醬麵博物館*逢星期一休館*備註 20(探索炸醬麵如何於仁川港開港時期誕生,到現在成為「韓國百大民族文化象徵」的過程,為介紹其歷史與文化價值而設立的博物館) - 【韓國最大的唐人街】📍仁川中華街(韓劇拍攝熱點)充滿異國風情中華街,在裡品嚐到的中華料理是最正宗的) - 【打卡熱點】🏠松月洞童話村(壁畫以花朵與世界知名的童話為主題,打造的童話村)		 航機上	[道地美味] 薯仔豬骨煲	[連泊 2 晚] [華城、水原、仁川] Hotel Sopra Incheon Cheongna 仁川索普拉青羅酒店 或 Parkmarine Hotel Incheon 仁川海洋公園酒店 或 Gloucester Hotel Incheon 仁川格洛斯特酒店 或同級
DAY 2	🏠坡州 HEYRI 藝術村(整個園區集合了韓國國內多位作家、藝術家、製作人、建築家和音樂家等作品創作而成的一個藝術村,所以園區內的建築都各有特色) - 【北緯 38 度線 DMZ 非武裝地帶】 👤臨津閣+自由之橋+和平公園(連接南北韓的自由之橋、期盼和平的臨津閣公園,來一趟最近距離的南北關係。) - 🌸一山湖水公園(3月下旬至4月中旬賞櫻花)備註 19(是亞洲最大的人工湖水公園,整個面積有 30 萬坪,四季風景優美,尤其春季更是賞櫻的好地方) - 🏠金浦 PREMIUM OUTLET(現代百貨旗下第一間名牌 Outlet,面積達 15 萬平方米,有 239 間品牌專賣舖、美食廣場及空中花園)	酒店內	[美味之選] 魷魚豬肉 壽喜燒	[韓迷必食] 部隊火鍋	
DAY 3	🏠北村韓屋村(北村以前是兩班貴族居住地區,直至今日仍然完整保存了過去上流階層的建築形式) - 🍵三清洞(韓屋古色古香的傳統美與藝廊、咖啡廳等現代美相互融合) - 【最潮新地標】📍安寧仁寺洞(集中了畫廊、傳統工藝品店、古美術店、傳統茶坊、傳統餐廳飲食、咖啡廳等林立,每間店都有其獨特之處,深受年輕人與中年人喜愛。) - 🌸首爾林公園(3月下旬至4月中旬賞櫻花)備註 19(面積 8000 坪的大型草坪,擁有 5 個豐富多元的主題樂園,是可享受日常閒暇時光,同時擁抱大自然的好去處) - 🌸石村湖(3月下旬至4月中旬賞櫻花)備註 19(湖周邊種滿約 1000 多棵櫻花樹,櫻花盛開時相當壯觀,繞湖散步觀賞滿滿的櫻花非常浪漫)	酒店內	 [米芝蓮推介] 滿足五香豬腳	[韓國特色] 韓式烤肉	[連泊 2 晚首爾/高陽] Bernouli Hotel 伯努伊酒店 或 JK Blossom Hotel JK 綻放酒店 或 88 Hotel Seoul (Superior room) 88酒店 或同級
DAY 4	【韓國總統府】🏠青瓦臺(外觀拍照)(主樓的青瓦就映入眼簾。青瓦臺主樓背靠北岳山,青瓦與曲線型的房頂相映成趣,非常漂亮。就像青瓦臺代表韓國一樣,青瓦和屋頂的曲線則代表著韓國之美) - 【韓國最美麗皇宮】🌸景福宮(包入場)(3月下旬至4月中旬賞櫻花)備註 19(景福宮是五大宮中,規模最大、建築設計最美麗的宮闕) - 【韓國名物】人蔘專賣店(約 45 分鐘) 備註 18 - 韓流化妝品專賣店(約 45 分鐘) 備註 18 - 🏠韓國文化體驗館(包紫菜飯卷 DIY+ 試穿韓服)(體驗韓國地道文化體驗及了解韓國食的文化)	酒店內	 [米芝蓮推介] 滋補人蔘雞湯 (每人一鍋)	[人氣美食] 韓式豚肉火鍋	*提升5星級* SONO CALM GOYANG 高陽索諾平靜酒店
DAY 5	護肝產品專賣店(約 45 分鐘) 備註 18 - 仁川空港✈️香港	酒店內	 航機上		

## 【首爾仁川來回】



香港→仁川 起飛約 08:10-09:40

仁川→香港 起飛約 15:00-19:40

※ 航班起飛範圍

※ 起飛及回程時間,最終以航空公司決定為準。備註 6



## 【首爾仁川來回】大韓/韓亞/德威航空-早早機出發

		早餐 備註 10	午餐 備註 10	晚餐 備註 10	 酒店 備註 7、8
<b>DAY 1</b>	<p>香港✈️仁川空港 - 月尾島公園-🌸月尾島傳統庭園(3月下旬至4月中旬賞櫻花)備註 19(欣賞由池塘、花卉與樹木構成的朝鮮時代代表性庭園) - 🍜炸醬麵博物館*逢星期一休館*備註 20(探索炸醬麵如何於仁川港開港時期誕生,到現在成為「韓國百大民族文化象徵」的過程,為介紹其歷史與文化價值而設立的博物館) - 【韓國最大的唐人街】📍仁川中華街(韓劇拍攝熱點)充滿異國風情中華街,在裡品嚐到的中華料理是最正宗的) - 【打卡熱點】🏠松月洞童話村(壁畫以花朵與世界知名的童話為主題,打造的童話村) - 🍷朝陽紡織復古懷舊美術咖啡館(包一杯自選飲品) - 🏰聖公會江華天主教堂 - 🌸高麗宮址(3月下旬至4月中旬賞櫻花)備註 19(江華島上被指定為史蹟第 133 號的遺跡,在高麗時代為了躲避蒙古軍隊的侵略而遷都的臨時首都,朝鮮時代的宮殿之一)</p>	✈️ 航機上	[中華風味] 地道炸醬麵 + 糖醋肉	[道地美味] 薯仔豬骨煲	[連泊 2 晚] [華城、水原、仁川] Hotel Sopra Incheon Cheongna 仁川索普拉青羅酒店 或 Parkmarine Hotel Incheon 仁川海洋公園酒店 或 Gloucester Hotel Incheon 仁川格洛斯特酒店 或同級
<b>DAY 2</b>	<p>🏠坡州 HEYRI 藝術村(整個園區集合了韓國國內多位作家、藝術家、製作人、建築家和音樂家等作品創作而成的一個藝術村,所以園區內的建築都各有特色) - 【北緯 38 度線 DMZ 非武裝地帶】 🏞臨津閣+自由之橋+和平公園(連接南北韓的自由之橋、期盼和平的臨津閣公園,來一趟最近距離的南北關係。) - 🌸一山湖水公園(3月下旬至4月中旬賞櫻花)備註 19(是亞洲最大的人工湖水公園,整個面積有 30 萬坪,四季風景優美,尤其春季更是賞櫻的好地方) - 🏬金浦 PREMIUM OUTLET(現代百貨旗下第一間名牌 Outlet,面積達 15 萬平方米,有 239 間品牌專賣舖、美食廣場及空中花園)</p>	🏨 酒店內	[美味之選] 魷魚豬肉 壽喜燒	[韓迷必食] 部隊火鍋	
<b>DAY 3</b>	<p>🏠北村韓屋村(北村以前是兩班貴族居住地區,直至今日仍然完整保存了過去上流階層的建築形式) - ☕三清洞(韓屋古色古香的傳統美與藝廊、咖啡廳等現代美相互融合) - 【最潮新地標】📍安寧仁寺洞(集中了畫廊、傳統工藝品店、古美術店、傳統茶坊、傳統餐廳飲食、咖啡廳等林立,每間店都有其獨特之處,深受年輕人與中年人喜愛。) - 🌸首爾林公園(3月下旬至4月中旬賞櫻花)備註 19(面積 8000 坪的大型草坪,擁有 5 個豐富多元的主題樂園,是可享受日常閒暇時光,同時擁抱大自然的好去處) - 🌸石村湖(3月下旬至4月中旬賞櫻花)備註 19(湖周邊種滿約 1000 多棵櫻花樹,櫻花盛開時相當壯觀,繞湖散步觀賞滿滿的櫻花非常浪漫)</p>	🏨 酒店內	 [米芝蓮推介] 滿足五香豬腳	[韓國特色] 韓式烤肉	[連泊 2 晚首爾/高陽] Bernoui Hotel 伯努伊酒店 或 JK Blossom Hotel JK 綻放酒店 或 88 Hotel Seoul (Superior room) 88酒店 或同級
<b>DAY 4</b>	<p>【韓國總統府】🏰青瓦臺(外觀拍照)(主樓的青瓦就映入眼簾。青瓦臺主樓背靠北岳山,青瓦與曲線型的房頂相映成趣,非常漂亮。就像青瓦臺代表韓國一樣,青瓦和屋頂的曲線則代表著韓國之美) - 【韓國最美麗皇宮】🌸景福宮(包入場)(3月下旬至4月中旬賞櫻花)備註 19(景福宮是五大宮中,規模最大、建築設計最美麗的宮闕) - 【韓國名物】人蔘專賣店(約 45 分鐘)備註 18 - 韓流化妝品專賣店(約 45 分鐘)備註 18 - 🏠韓國文化體驗館(包紫菜飯卷 DIY+ 試穿韓服)(體驗韓國地道文化體驗及了解韓國食的文化)</p>	🏨 酒店內	 [米芝蓮推介] 滋補人蔘雞湯 (每人一鍋)	[人氣美食] 韓式豚肉火鍋	*提升5星級* SONO CALM GOYANG 高陽索諾平靜酒店
<b>DAY 5</b>	<p>護肝產品專賣店(約 45 分鐘)備註 18 - 🏬弘益大學街(多間藥妝店及人氣波鞋店,方便一網打盡,還可以順道逛逛 2018 年底全新開幕的 AK&amp;購物廣場及 7 層高 DAISO 家品店。) - 【傳統市場】🏪望遠市場(傳統市場常見的小吃應有盡有,還有販售食品或生活必需品的店舖,饒富參觀樂趣) - 仁川空港✈️香港</p>	🏨 酒店內	自費選擇 喜愛膳食	✈️ 航機上	

## 【首爾仁川來回】

ASIANA AIRLINES

KOREAN AIR t'way air

香港→仁川 起飛約 00:20-02:40

仁川→香港 起飛約 19:00-22:30

※ 航班起飛範圍

※ 起飛及回程時間,最終以航空公司決定為準。備註 6

## ■ 備註

1. 如未能入住行程表上之酒店，將會安排同級或提升更好之酒店/或其他地區之酒店。最終以旅團集合資料/當地安排為準。
2. 如未能安排行程表上之餐食，將會安排類同或同等價值之餐食；如未能安排行程表上之景點，將會安排其他景點或退回費用。最終以旅團集合資料/當地安排為準。
3. 設施/景點/餐廳之營業時間及價格僅供參考，請以官方公布資訊為準。
4. 報名時必須購買「縱橫旅安心保險」[基本計劃]，更享有全面旅遊保障。
5. 報名時必須提供合適及有效之旅遊證件：所有出入境、簽證、隔離、檢疫、疫苗，均以當地及香港特區政府公佈為準。
6. 團費包括來回經濟客位機票。航班時間以航空公司最終確認為準，恕不另行通知。回程時航班於第6天凌晨抵港，請客人購買第6天旅遊保險，則屬6天旅程，旅行團服務費按5天收費。\*大韓航空有效期為14日，其他航空公司暫時不設停留改期返港。
7. 如未能入住行程表上之酒店，將會安排同級或提升更好之酒店。如報名時為單人，需繳付單人房附加費；或單數組合（如三人）可要求安排三人房，三人房定義為兩張單人床或一張雙人床，後加一單人沙發床或移動式摺床。一般市區酒店，因面積問題，如單數組合要求三人房，一般是安排大床加床，不能安排雙床房加床。酒店房間面積只供參考，實際以酒店最終提供為準。
8. 酒店 WIFI 上網服務及其他由酒店提供之額外付費服務均以酒店公佈為準，請於退房時支付有關收費。
9. 行程安排及航班資料以旅行團集合資料為準。遊覽行程、膳食內容及住宿次序僅供參考，如有改動最終視乎實際情況及當地安排為準，敬請留意。
10. 餐廳及膳食餐單偶會因應食材供應或當地節慶而有所更改，恕不另行通知。如遇個別餐廳休息，將另行安排同類型餐廳，敬請留意。
11. 客人提出的額外要求，會按容許情況下嘗試，但不一定能夠成功安排，敬請見諒。
12. 行程上的一切圖片及介紹只供參考，一切以當地實物實況為準。
13. 宣傳物資顯示之價格是成人佔半間房的。
14. 如遇團隊人數不足15人，本公司有權不派領隊全程隨團，將會另作通知。否則就會安排持牌領隊全程隨團。
15. 自費活動參加與否請自行決定。
16. 為確保消費者權益，「責任細則及有關注意事項」及「私隱政策」可於報名表背頁或於網站（[www.wwpkg.com.hk](http://www.wwpkg.com.hk)）下載。
17. 行程、膳食、住宿、交通安排，或會因出入境口岸的搭配而產生次序上的調動，不便之處，敬請原諒。
18. 所有購物定點的實際在留時間，需按現場情況而定。
19. 賞雪/時花/紅葉資料只供參考，盛放視乎天氣有差異或人為情況而未能達到個人期望，敬請見諒。
20. 如遇炸醬麵博物館\*星期一休館\*，將更改乘坐海鷗船。



牌照號碼:350217 KSS5XP-ITX2025 製表日期: 16 OCT 2024

## ♥ 縱橫旅安心就是不一樣的旅遊保障，讓您玩得更稱心!

為了令您享有更完善的旅遊保障，報名時須購買「縱橫旅安心保險」[基本計劃] (出示有效全年旅遊保險證明除外)

為您獻上不一樣的旅遊保障，包括：(細則受條款約束)

- 特設「家庭計劃」，受保子女數目不限
- 受保人因患病而須取消行程，都可以得到保障(上限30000元)
- 延長保障最長至離港前3小時及回港後3小時止
- 保障旅程中之消閒活動，包括熱氣球、跳傘、滑雪、水肺潛水等
- 保障因恐怖襲擊而引致之「個人意外」及「醫療費用」等索償

如投保【環球尊尚計劃】於紅色旅遊警示下，更可獲得取消或縮短行程之額外保障。

(指定團隊除外，請瀏覽 <https://www.wwpkg.com.hk/info/travel-insurance>) 「縱橫旅安心」由安達保險有限公司 CHUBB 承保

