



# 曼谷·5星親子

## 夢幻樂園+哥倫比亞水世界



5天

【全程5星酒店·只搬一次】

- 【歡樂好玩】夢幻世界主題公園+雪城
- 【親親動物】大城動物園+可愛海豚館
- 【泰國人氣NO.1】邦盛海鮮市場



行程資訊 及 網上報名

**縱橫遊**  
www.wwpkg.com.hk



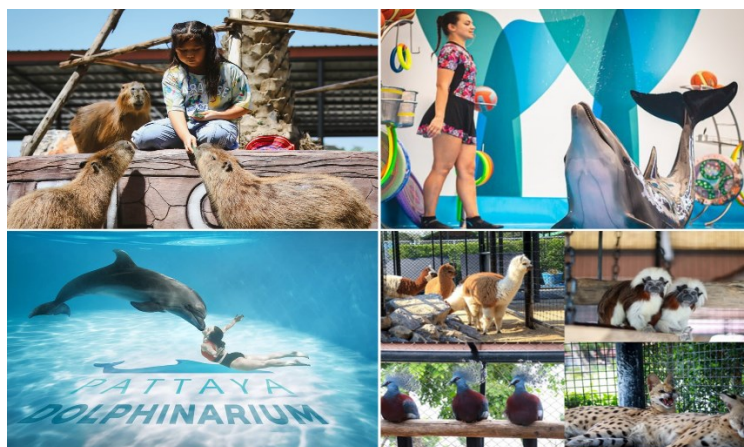
## 😊 好玩情度爆曬 FUN! ✨ 哥倫比亞影業水世界

全球首座以荷里活電影為特色的大型水上主題樂園。  
8 大電影主題遊樂區，包括《捉鬼敢死隊》、《逃出魔幻記》、《Emoji 大冒險》、《殭屍樂園》、《絕地戰警》、《鬼靈精怪大酒店》、《滑浪奇兵》以及《美食風球》。經典作品和角色化作主題遊樂設施。為你營做嶄新電影體驗，超乎你想像! 😊

## 😊 萌爆小可愛 · 大人細路都鐘意 🐾 大城動物園 / 可愛海豚館 /

接觸可愛的動物，當然越近越好啦 😊  
無論係大城動物園/可愛海豚館，都可以近距離見到佢哋。

- 可以親手餵飼萌爆長頸鹿/水豚
- 近距離欣賞可愛海豚與人互動的表演



## 😊 不能錯過的親子玩樂點 夢幻世界主題公園+雪城 ✨

泰國最受歡迎的主題公園之一，以豐富的遊樂設施和精彩的表演而聞名。既可與灰姑娘和其他童話人物見面，在世界七大奇蹟埃菲爾鐵塔等世界地標拍照留念，在雪城裏享受消暑時刻，在室內滑雪場滑雪橇或製作雪天使... 享受各種好玩的遊樂設施，觀看色彩繽紛的世界遊行!!!



## 😊 泰國 shopping 日與夜 邦盛海鮮市場/四季水上市場/ 喬德夜市/Terminal 21

**[Terminal 21]** 以機場航站為設計，每層樓皆以各國風情特色打造的 Terminal 21 購物中心，【芭堤雅 Terminal 21 購物中心】(Terminal 21 Asok Shopping Mall)除了維持一貫機場航廈設計外，更有真正的飛機加持，加上位於充滿度假悠閒氛圍的芭達雅、近海灘，購物中心佔地面積廣，規模、進駐品牌更勝曼谷館，人氣居高不下。來看看有哪些不可錯過的亮點吧！

**[邦盛海鮮市場]** 超過 200 攤檔，即買即食新鮮海鮮！

**[四季水上市場]** 體驗傳統水上市場購物樂趣！

**[喬德夜市]** 人氣夜市超好玩！



【曼谷來回】		早餐 備註 2,10	午餐 備註 2,10	晚餐 備註 2,10	 酒店 備註 1,7,8
DAY 1	<p><b>香港 ✈️ 曼谷</b>(這個同時兼具古老氣息和現代風情的東方大城，現為泰國的首都，是政治、商業與文化中心。更是旅遊觀光的重要據點。)</p> <p>- *<b>夢幻世界主題公園(包任玩票)+ ❄️雪城(包保暖衣)</b>(泰國版迪士尼園，園區設計得宛如一個童話世界，樂園裡有鬼屋和龍捲風，小型動物農場裡面有羊、豬、鳥類。是一家大小都適合遊玩的樂園。)</p>		✈️	米芝蓮推介 水門街 海南雞飯	<p><b>連泊 2 晚曼谷 5 星級酒店</b> SWISSOTEL RATCHADA [約 400 呎]</p> <p>或</p> <p>MOVENPICK SUKHUMVIT 15 [約 300 呎]</p> <p>或</p> <p>THE GRAND FOURWING [約 450 呎] 或同級</p>
DAY 2	<p>*<b>大城動物園</b>(一個與動物近距離互動的奇妙樂園。您可以與多種動物親密接觸，與可愛的水豚君深情相望、與兔兔家族互動、體驗明星猩猩的萌翻互動，還有狐猴、老鷹、貓頭鷹、鸚鵡等等。)- <b>曼谷最新人氣夜市【喬德夜市 JODD FAIRS DANNERAMIT】</b>(美食攤位非常多，各式各樣的泰國道地小吃這裡都能看到，空間很大的戶外用餐區，海鮮餐廳多，很多特色商店，逛起來比較不會人擠人。)</p>	酒店內	✓	喬德夜市 自費選擇 喜愛膳食 必食推介： 火山排骨 Carzy Shrimp 綜合剉冰 10泰銖串燒	
DAY 3	<p><b>曼谷</b> - (車程約 1.5 小時)<b>邦盛海鮮市場</b>(佔地廣大，美食攤位和逛街的攤販加起來，至少超過 200 攤，大約 200~300 泰銖就可以吃到一份燒烤海鮮。)+<b>日本街</b>(品嚐便宜日式小食及搜購紀念品)</p> <p>- (車程約 1.5 小時)<b>芭堤雅</b>(又稱帕塔亞，曾經是一個小漁村，因靠近海邊亦鄰近首都曼谷，地理條件優越，所以泰國政府將這裡發展為一個旅遊勝地。)- *<b>四季水上市場</b>(傳統的泰國味道，參觀熱鬧的泰國文化村並且大肆採買紀念品。水上市場分為 6 個部分：商店街、餐廳、划小船或兩棲船、滑索、泰國民俗村、泰國傳統表演。)</p> <p>- <b>珠寶城</b>(可以看到很多不同種類的寶石，了解其特質及價值，參觀完了可自由選購，約 60 分鐘。)- *<b>可愛海豚館 Pattaya Dolphinarium</b>(亞洲最佳海豚表演之一。更可自費近距離與海豚、海狗合照。)</p> <p>- <b>Terminal 21 購物廣場</b>(以機場概念為設計上軸，處處充滿旅遊愉悅的氛圍，讓大家在最放鬆的狀態下揀選心頭好。18 萬尺大，時尚品牌超過 300 間，美食餐廳有 100 間以上。)</p>	酒店內	邦盛 海鮮市場 自費選擇 喜愛膳食	Terminal 21 自費選擇 喜愛膳食	<p><b>連泊 2 晚芭堤雅 5 星級酒店</b></p> <p>MANDARIN EASTVILLE [約 400 呎]</p> <p>或</p> <p>BRIGHTON GRAND [約 350 呎] 或同級</p>
DAY 4	<p>*<b>羅勇素帕他觀光水果園包遊園車+摘時令水果+水果及沙律任食</b>(東部最大果園，種植了山竹、紅毛丹、榴槤、火龍果、芒果、蛇皮果、楊桃、蓮霧、大樹波蘿、香蕉、葡萄等 20 多款水果。園內有有機溫室菜園、蜂場等可一併參觀。)- <b>天然乳膠店</b>(泰國是世界上最大的橡膠林產地，天然乳膠原材料多、店內的產品都是使用泰國天然橡膠樹製成，可以認識由橡膠樹製成的產品特別之處，並選購心宜產品，約 60 分鐘。)</p> <p>- *<b>哥倫比亞影業水世界</b>(是世界上第一個 Columbia Pictures 全品牌水上主題公園，擁有最先進的遊樂設施和新主題景點，將荷里活一些最成功和最受歡迎的電影中的珍貴角色帶入生活，包括：Bad Boys、Hotel Transylvania、Jumanji、Ghostbusters、Cloudy with a Chance of Meatballs 和 Zombieland，是泰國和世界各地遊客的新娛樂目的地。)</p>	酒店內	哥倫比亞 影業水世界 自費選擇 喜愛膳食	勿洞雞+ 冬陰功湯	
DAY 5	<p><b>金三角蜂園</b>(了解蜂王漿的形成過程及其滋補、強壯、益肝、健脾等的保健作用，也可以選購養顏美容的蜂王漿花蜜產品。約60分鐘。)</p> <p>- <b>CENTRAL VILLAGE OUTLET</b>(曼谷首個國際品牌outlet，折扣相當吸引，提供低至1折的優惠，而且包羅男女品牌，相信不論男女都有大出血的機會。)</p> <p>✈️ <b>香港</b></p>	酒店內	✈️		

## 【曼谷來回】



※ 起飛及回程時間，最終以航空公司決定為準。備註 6,9

香港→曼谷 起飛約 08:30-15:00

曼谷→香港 起飛約 14:00-20:00

## ■ 備註

1. 如未能入住行程表上之酒店，將會安排同級或提升更好之酒店。最終以旅團集合資料/當地安排為準。
2. 如未能安排行程表上之餐食，將會安排類同或同等價值之餐食；如未能安排行程表上之景點，將會安排其他景點或退回費用。最終以旅團集合資料/當地安排為準。
3. 設施/景點/餐廳之營業時間及價格僅供參考，請以官方公布資訊為準。
4. 報名時必須購買「縱橫旅安心保險」[基本計劃]，更享有全面旅遊保障。
5. 報名時必須提供合適及有效之旅遊證件：所有出入境、簽證、隔離、檢疫、疫苗，均以當地及香港特區政府公佈為準。
6. 團費包括來回經濟客位機票。航班時間以航空公司最終確認為準，恕不另行通知。\*團體機票不設停留改期返港。
7. 如報名時為單人，需繳付單人房附加費；或單數組合（如三人）可要求安排三人房，三人房定義為兩張單人床或一張雙人床，後加一單人沙發床或移動式摺床。一般市區酒店，因面積問題，如單數組合要求三人房，一般是安排大床加床，不能安排雙床房加床。酒店房間面積只供參考，實際以酒店最終提供為準。
8. 酒店 WIFI 上網服務及其他由酒店提供之額外付費服務均以酒店公佈為準，請於退房時支付有關收費。
9. 行程安排及航班資料以旅行團集合資料為準。遊覽行程、膳食內容及住宿次序僅供參考，如有改動最終視乎實際情況及當地安排為準，敬請留意。
10. 餐廳及膳食餐單偶會因應食材供應或當地節慶而有所更改，恕不另行通知。如遇個別餐廳休息，將另行安排同類型餐廳，敬請留意。
11. 客人提出的額外要求，會按容許情況下嘗試，但不一定能夠成功安排，敬請見諒。
12. 行程上的一切圖片及介紹只供參考，一切以當地實物實況為準。
13. 宣傳物資顯示之價格是成人佔半間房的。
14. 如遇團隊人數不足 15 人，本公司有權不派領隊全程隨團，將會另作通知。否則就會安排持牌領隊全程隨團。
15. 自費活動參加與否請自行決定。
16. 為確保消費者權益，「責任細則及有關注意事項」及「私隱政策」可於報名表背頁或於網站 ([wwpkg.com.hk](http://wwpkg.com.hk)) 下載。

自費活動項目表，  
詳情請瀏覽：  
<https://bit.ly/2JU14qh>



牌照號碼:350217 BKK5CHA(16-21 APR)-ITX2025 製表日期: 17 DEC 2024

## ♥ 縱橫旅安心就是不一樣的旅遊保障，讓您玩得更稱心!

為了令您享有更完善的旅遊保障，報名時須購買「縱橫旅安心保險」[基本計劃] (出示有效全年旅遊保險證明除外)

為您獻上不一樣的旅遊保障，包括：(細則受條款約束)

- 特設「家庭計劃」，受保子女數目不限
- 受保人因患病而須取消行程，都可以得到保障(上限 30000 元)
- 延長保障最長至離港前 3 小時及回港後 3 小時止
- 保障旅程中之消閒活動，包括熱氣球、跳傘、滑雪、水肺潛水等
- 保障因恐怖襲擊而引致之「個人意外」及「醫療費用」等索償

如投保【環球尊尚計劃】更能於紅色旅遊警示下，更可獲得取消或縮短行程之額外保障。

(指定團隊除外，請瀏覽 <https://www.wwpkg.com.hk/info/travel-insurance>) 「縱橫旅安心」由安達保險有限公司 CHUBB 承保。

CHUBB

