

11天

ESW11B

縱橫遊WWPKG

全包行程[#] + 膳食

瑞士

蘇黎世 · 伯恩 · 茵特拉肯 · 格施塔德 · 蒙特勒

洛桑 · 策馬特 · 薩斯菲 · 聖加倫 · 施維茨 · 琉森

SWITZERLAND

【瑞士賞雪 · 直航蘇黎世】

暢遊 11 名城 · 2 大名峰賞雪景「少女峰 & 馬特洪峰」 ·
 2 大觀景鐵道「冰河列車頭等艙 & 最斜滾筒 STOOSBAHN」 ·
 3 大世界之最「最高地下鐵 · 最大之冰宮 · 最高旋轉餐廳」 ·
 無煙之城「策馬特 & 薩斯菲」 · 5 星 WALLISERHOF SPA HOTEL

🌸 4 月出發限定 · 增遊洛桑 PARC DE L'ELYSEE 公園賞櫻 🌸

[奧運熱潮] 洛桑奧運博物館 · [瑞士九寨溝] 秘境藍湖 · [世產建築] 聖加倫修道院圖書館 ·
 [湖上皇宮] 西庸城堡 · [壁畫小鎮] 施泰因 · 瑞士三色芝士火鍋 · 格施塔德特色木屋 HUUS HOTEL

冬日限定：2025 年 1 月 1 日至 4 月 30 日出發



瑞士賞雪

直航蘇黎世 · 入住無煙城薩斯菲

11天

SWITZERLAND

冰河觀景列車頭等艙 · 不同角度欣賞兩大名峰

優質航空

「瑞士航空」直航往返蘇黎世，可回程停留蘇黎世\$2800，

可提升商務客位\$37000-\$45000（另需補回當地機場稅及燃油附費）

縱橫遊
www.wwpkg.com.hk

更快捷 · 更方便 · 更全面 電話報名中心
34430880
 長線團 按1+3字

GLACIER 
EXPRESS

瑞士最美麗的火車線路之一

GLACIER EXPRESS

冰河列車

瑞士三大觀光列車之一「冰河列車」，平均行駛速度不到40公里，比普通列車還要慢，被譽為「全球最慢的快車」。細意安排「頭等艙」，擁有270度的玻璃窗，乘客都可無阻地欣賞阿爾卑斯山脈的壯麗景觀。我們將乘坐4小時到達庫爾。



全球最斜滾筒列車 爬坡斜度高達110%

滾筒列車

STOOßBAHN



世界最斜的纜索鐵路，費時14年，2017年正式啟用。這條鐵路通往阿爾卑斯山區的施圖斯村，山坡47.7斜道，特別設計之黃色滾筒型車廂，沿途因應斜度時會像滾筒般旋轉，讓乘客於車廂內始終保持直立，更以每秒10米速度爬升，登頂後可漫步小村莊，並欣賞壯麗景緻。



瑞士聖山「馬特洪峰」

MATTERHORN

戈爾內格拉特雪山全景欣賞



馬特洪峰為瑞士四名峰之一，著名三角朱古力「Toblerone」包裝上的雪山就是馬特洪峰。我們將會乘坐登山火車前往戈爾內格拉特雪山，此處屬於最佳觀賞馬特洪峰的地點，盡情感受聖王的壯麗景致。



SPHINX觀景台全景欣賞

歐洲屋脊「少女峰」

JUNGFRAUJOCH

阿爾卑斯山少女峰為著名的瑞士山峰，有著「歐洲之巔 Top of the Europe」、「歐洲屋脊」等稱號，登上山頂的少女峰鐵路 Jungfrau railway 更有著過百年歷史，而且可說是瑞士鐵路、交通工程歷史上的創舉。

乘世界最高的地鐵 METRO ALPIN

往世界最高的旋轉餐廳 DREHRESTAURANT

遊世界最大的冰宮 EIS PAVILLON

坐擁三大世界之最「薩斯菲」

SAAS-FEE

這座被稱作冰河故鄉的村落，平均海拔1800公尺，被氣勢非凡的四千公尺雪山所環抱。同時受人注目的還有坐擁三大世界之最，世界最高的地鐵、世界最高的旋轉餐廳、世界最大的冰宮，令平凡小鎮變成了現在瑞士旅遊必訪地點之一，同時被阿爾卑斯群山包圍，任何季度前往都非常壯麗。



無煙之城「策馬特」

ZERMATT

策馬特位於馬特洪峰山腳，是瑞士阿爾卑斯山腳下的環保小鎮，為了降低減少污染，因此禁止車輛進入，所以又被稱為「無煙城」，我們搭乘登山火車到終點站 Gornergrat，除了可欣賞沿途風光，到3130公尺的觀景台，還可360度無死角眺望馬特洪峰及冰川，鬼斧神工的壯麗美景非常震撼！



與運動員一同感受奧運精神



洛桑奧運博物館 Olympic Museum

位於洛桑的奧林匹克博物館，只要透過館內最先進的電腦技術和視聽媒體，便能有如置身奧運會現場，與運動員一同感受激盪人心的奧運精神，並重溫奧林匹克運動由古至今重要歷史片段，館內展示著1500件奧運相關展品。



[4月出發增遊洛桑賞櫻 🌸]

Parc De l'elysee 公園

每年約4月開花 粉色櫻花使人幸福感滿載

瑞士洛桑以其迷人的自然風光和優雅的城市景觀而聞名。洛桑每年約4-5月，Parc De l'elysee 公園內會有櫻花出現，而整個城市和周邊地區都會有各種各樣的花朵盛開，營造出美麗的景色。

※櫻花盛開時間只供參考，最終視乎天氣差異。



秘景·藍湖 BLAUSEE

瑞士九寨溝 藍眼少女淌淚而成的森林湖泊

瑞士藍湖被封為阿爾卑斯山一顆「閃耀的明珠」，傳說由藍眼少女淌淚而成的森林湖泊，湖水透出神秘不可思議，透出天然湛藍色，阿爾卑斯山脈中的藍寶石，充滿著傳奇的色彩。



伯尼爾高地休閒勝地

瑞士傳統木屋村 格施塔德

座落於瑞士西南部的格施塔德除了是個美麗如畫的小鎮，也是歐洲各國皇室與明星政要相繼造訪的度假療養勝地，每年吸引無數遊客來訪。這個人口數不到四千的瑞士小鎮，新建的房屋，一律以小木屋風格建造，而街上隨處可見各大國際知名品牌，如卡地亞、愛馬仕、路易威登等，消費水準很高，許多高級餐廳與旅店林立。



雄偉的巴洛克風格大教堂

聖加倫修道院圖書館

這座舉世聞名的修道院圖書館，依然可以感受到一種昔日本篤會修士在這裡苦心孤詣地鑽研的氣息，圖書館又被稱為Seelenapotheke（撫慰心靈的地方）。修道院地區及其雄偉的巴洛克風格大教堂，流露出一種獨特的歷史氛圍。修道院圖書館擁有瑞士最美麗的非基督教巴洛克風格大廳。館藏書170,000本。1983年，整個修道院被聯合國教科文組織列為世界文化遺產。



13-14世紀瑞士王族夏宮

中世紀水上城堡 西庸城堡

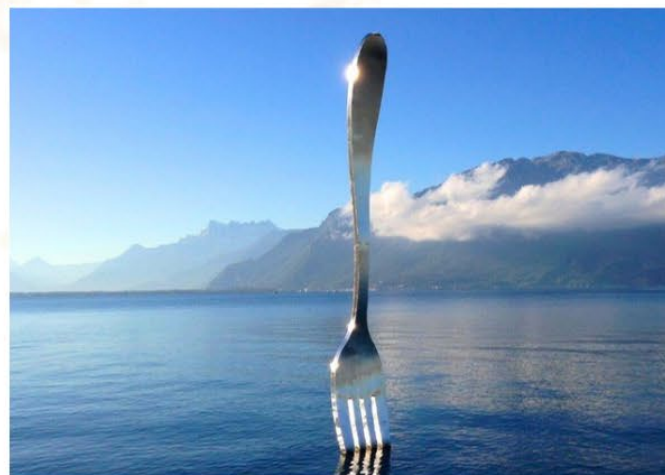
西庸城堡是為了控制軍事意義重大的南北通道和湖水，山之間的小道而建立的軍事要塞。每年有超過40萬人次到訪，參觀城堡內14世紀的壁畫、地下室，及伯恩/伯爾尼統治時代修建、至今依然保留原來面貌的長廊及臥室。



日內瓦湖上的鎮湖之寶

8米巨叉 THE FORK

巨叉於1995年安放在寧靜的日內瓦湖中，以紀念食品博物館10周年而立，到今天屹立在湖中也有20年了。如今這個立在湖心的巨叉不但成為了沃韋小城的標誌，也成了日內瓦湖上的鎮湖之寶，與寧靜美麗的湖水相依相伴著。



HUUS HOTEL GSTAAD-SAANEN

Schönriedstrasse 74, Saanen, 3792 格施塔德, 瑞士

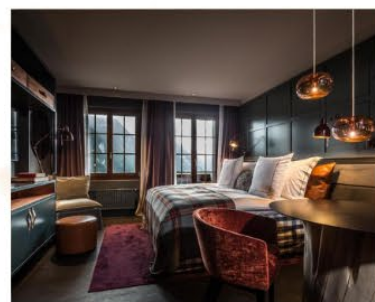


格施塔德型格木屋宿泊 房內摩登裝潢別樹一格



HUUS Gstaad坐落於格施塔德(Gstaad)，酒店配備健身中心、花園、餐廳、SPA、共用休息室、室內泳池和桑拿。這家禁煙酒店亦提供免費WiFi，客房設計摩登，富有現代感，與木屋的外觀感覺截然不同。

官方網頁：<https://huusgstaad.com/en/>



WALLISERHOF OF GRAND-HOTEL & SPA

Postfach, 3906 薩斯菲, 瑞士

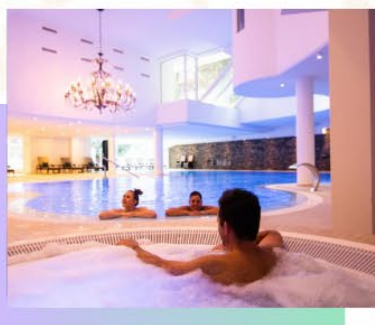


無煙之城薩斯菲5星宿泊 可於酒店享用SPA設施



五星級的小木屋風格的Walliserhof Grand-Hotel & Spa酒店位於薩斯費 (Saas-Fee)，提供3間餐廳，以及帶游泳池和熱水浴池的專屬spa區。酒店的所有客房均享有阿爾卑斯風格的裝飾，並提供有線電視。Spa中心提供數間桑拿和游泳池。客人可以自由付費參加健身課程並預約美容護理服務。

官方網頁：<https://www.walliserhof-saasfee.ch/en-us/>



(備註 2-12, 18-23)		酒店 (備註 1, 13-17)
DAY 1	<p>香港 ✈️ 直航瑞士最大城市「蘇黎世」</p> <p>Hong Kong ✈️ Zurich</p>	✈️
DAY 2	<p>蘇黎世 ~ 瑞士首都伯恩(約 1.5 小時車) 保留了 16 世紀至今的古建築, 充滿中古風味</p> <p>~ 📷: 古鐘塔 ~ 熊公園 ~ 伯恩教堂 ~ 彩色噴泉</p> <p>~ 📷瑞士秘境「藍湖」(約 45 分鐘車程) 隱藏於阿爾卑斯山脈中的秘境裡, 滿載浪漫的森林湖泊, 四季景色優美迷人, 湖水藍得令人讚嘆 ~ 茵特拉肯 位於圖恩湖及布里因茲湖之間, 瑞士著名風景小鎮, 少女峰山腳下旅遊勝地, 更是戶外極限運動中心, 世界三大滑翔降落傘基地之一</p> <p> 早餐 航班上 午餐 西式午餐 晚餐 瑞士三色芝士火鍋</p> <p>Zurich ~ Bern ~ Clock Tower ~ Bear Park ~ Blausee ~ Interlaken</p>	<p>茵特拉肯</p> <p>HOTEL METROPOLE</p> <p>或同級</p>
DAY 3	<p>茵特拉肯 ~ *少女峰(備註 19) 乘坐百年歷史之登山火車, 登上 3435 米瑞士名峰, 沿途可欣阿爾卑斯山壯麗風光, 少女峰隨風景外, 峰內之冰宮由冰川開挖之展覽廳 ~ *SPHINX 觀景台·雪山小徑 以不同角度欣賞瑞士名峰, 更可遊覽朱古力展館及伴手禮店, 選購少女峰精美禮品 ~ 伯尼爾高地休閒勝地「格施塔德」四面環山的休閒勝地, 歷史上有不少歐洲皇家貴族和名人政要都紛紛越過高山來到這裡度假</p> <p>※細意安排黃昏時段入住小木屋酒店, 充足時間享受 Gstaad 天然美景</p> <p> 早餐 酒店早餐 午餐 少女峰餐廳午餐 晚餐 酒店晚餐</p> <p>Interlaken ~ Jungfrau joch ~ Ice Palace ~ Sphinx Observation Deck ~ Gstaad</p>	<p>格施塔德 特色木屋酒店</p> <p>HUUS HOTEL GSTAAD – SAANEN</p> <p>或同級</p> <p>※如因行程表上的酒店滿室, 將會安排同級或鄰近城市同級酒店</p>
DAY 4	<p>格施塔德 ~ 蒙特勒(約 1 小時車程) ~*西庸城堡 豎立於巨大岩石上, 曾為皇室居所達 4 個世紀, 城堡內古蹟相當豐富, 14 世紀壁畫, 武器庫等, 現開放為博物館 ~ 📷THE FORK 日內瓦湖上巨型叉子, 為紀念雀巢營養館 10 週年而建 ~ 📷差利卓別靈銅像 一代笑匠曾居於此, 表揚差利卓別靈先生對藝術付出 ~ 途經拉沃葡萄園 此區梯田於 11 世紀已有記載, 早期為本篤教會所控制及種植葡萄, 因悠久歷史及自然風景之美, 於 07 年被列入世界文化遺產行 ~ 洛桑奧運博物館 透過最先進電腦技術和視聽媒體, 便能有如置身奧運會現場, 與運動員一同感受奧運精神, 館內展示著 1500 件奧運相關展品</p> <p>4 月為瑞士櫻花盛開季節, 出發增遊洛桑 Parc De l'elysee 公園賞櫻</p> <p>※櫻花盛開時間只供參考, 最終視乎天氣差異。</p> <p> 早餐 酒店早餐 午餐 西式午餐 晚餐 瑞士特色燻魚料理</p> <p>Gstaad ~ Montreux ~ Chillon Castle ~ The Fork ~ Charlie Chaplin Statue ~ Lausanne ~ Lavaux ~ Olympic Museum</p>	<p>洛桑</p> <p>MOVENPICK HOTEL LAUSANNE</p> <p>或同級</p>
DAY 5	<p>洛桑 ~ 無煙城市「策馬特」(約 2.5 小時車程) 策馬特禁止燃油車輛通行, 當地很好地保留清新的原貌, 因此被稱為無煙城 ~ 📷乘火車往戈爾內格拉特雪山觀賞馬特洪峰(約 30 分鐘登山車程)(備註 19) 觀賞世界著名山峰最佳位置, 四周環繞著 29 座海拔 4000 米以上的山峰, 其中最著名是馬特洪峰, 瑞士三角朱古力都以此山作商標 ~ 細意安排自由時間遊覽策馬特小鎮 策馬特是瑞士旅遊的重鎮, 安排自由時間探索小鎮</p> <p>~ 阿爾卑斯明珠「薩斯菲」 瑞士另一無煙環保小鎮, 有阿爾卑斯山明珠之稱, 被冰河包圍, 位於薩斯山谷內</p> <p>※進出策馬特必需轉乘該鎮環保電動車, 觀光活動均以步行型式※</p> <p>※薩斯菲為環保城市, 需由指定下車點步行往酒店, 約 5-10 分鐘路程, 行李會安排酒店接送 ※</p> <p> 早餐 酒店早餐 午餐 雪山餐廳 晚餐 酒店晚餐</p> <p>Lusanne ~ Zermatt ~ Gornergrat ~ Saas Fee</p>	<p>連泊 2 晚 薩斯菲 5 星</p> <p>WALLISERHOF GRAND-HOTEL & SPA</p> <p>或同級</p>
DAY 6	<p>薩斯菲 ~ *乘世界最高海拔之地下列車「阿爾卑斯地鐵 METRO ALPIN」登山 前往 3500 海拔之雪山觀賞台, 感受阿爾卑斯山脈美景 ~ *世界最大之冰川展館 欣賞距今 2000 年之冰川雕塑 (因冰宮維修, 直致另行通知開放時間, 如參觀日閉館, 此觀光活動將取消)</p> <p>~ *世界最高旋轉餐廳 海拔 3400 米, 每小時轉動 360 度之全觀景餐廳, 薩斯菲山谷之景色一覽無遺</p> <p>~ 細意安排自由時間遊覽薩斯菲小鎮 享受無煙小鎮之悠閒、漫步於小鎮小巷, 感受瑞士寧靜雪山風光或購物, 薩斯菲沒有大型購物中心, 全是小店售賣著瑞士產品, 朱古力亦達十多款</p> <p>※薩斯菲為環保城市, 故觀光活動均以步行型式※</p> <p> 早餐 酒店早餐 午餐 世界最高旋轉餐廳 晚餐 酒店晚餐</p> <p>Saas fee ~ Metro Alpin ~ Ice Palace ~ Free for leisure</p>	<p>※可於酒店享用 SPA/泳池設施 (部份項目需自行附費)</p> <p>※如因行程表上的酒店滿室, 將會安排同級或鄰近城市同級酒店</p>

(備註 2-12, 18-23)

酒店 (備註 1.13-17)

DAY 7

薩斯菲 ~ 布里格(約 1 小時車程) ~ ***乘搭冰河列車「1ST Class」前往庫爾**(列車觀光約為 4 小時)
(備註 20) 乘坐全景觀玻璃窗列車穿越山谷、隧道, 橋墩、不同風貌地型與景緻, 欣賞瑞士冬季景色 ~ **聖加倫**
(約 2 小時車程) ~ **聖加倫修道院** 小城擁有一個著名修道院而聞名, 亦因修道院之大教堂及圖書館而被列入世界文化遺產 ~ ***圖書館** 收藏著超過十萬本書藉, 約兩千本均為中世紀手抄本, 圖書館建於 18 世紀, 被喻為瑞士最美圖書館 ~ ***大教堂原址** 於 8 世紀時已有記載經歷多次改變, 型成今天巴洛克風格之教堂

| 早餐 酒店早餐

| 午餐 冰河列車午餐

| 晚餐 西式晚餐

Saasfee ~ Glacier Express ~ St Gallen ~ St Gallen Abbet Library

聖加倫

RADISSON BLU
HOTEL
ST GALLEN

或同級

DAY 8

聖加倫 ~ 施維茨(約 2 小時車程) ~ ***乘搭世界最斜滾筒列車 STOOSBAHN 登施圖斯**(備註 21)
纜車於 2017 年才完成, 山坡 47.7 斜道, 乘特別設計之黃色滾筒型車廂, 沿途因應斜度時會像滾筒般旋轉, 讓乘客於車廂內始終保持直立, 更以每秒 10 米速度爬升, 登頂後可漫步小村莊, 並欣賞壯麗景緻
~ **琉森**(約 2 小時車程) 琉森湖畔優美城市, 坐落於阿爾卑斯山嶺間, 亦因它的風景名勝, 精美紀念品及名錶專門店, 吸引無數觀光客到訪 ~ **📷: 獅子紀念碑** ~ **卡貝爾教堂橋** 歐洲現存最古老木橋, 亦是琉森市地標

| 早餐 酒店早餐

| 午餐 西式午餐

| 晚餐 酒店晚餐

St Gallen ~ Schwyz ~ Stoosbahn ~ Lucerne ~ City Tour

琉森

RADISSON BLU
HOTEL

或同級

DAY 9

琉森 ~ 📷萊茵瀑布 歐洲流量最大瀑布, 於 19 世紀便利用水力來發電, 亦因這些電力供應, 型成鄰近城市得以發展為工業化城市 ~ ***凸肚窗小鎮「沙夫豪森」**(約 1.5 小時車程) 瑞士最美麗的舊城之一, 巴洛克建築、170 幾個凸肚窗, 是迷你卻精巧的小鎮 ~ ***壁畫小鎮「施泰因」** 一座瑞士國土中可愛又迷人的小鎮, 有「萊茵河畔上的寶石」之稱號, 鎮內彩繪濕壁畫始原於 16-18 世紀, 而市政廳廣場更是濕壁畫集中地
~ **蘇黎世**(約 1 小時車程)

| 早餐 酒店自助餐

| 午餐 西式午餐

| 晚餐 瑞士牛扒料理

St Gallen ~ Rhine Falls ~ Schaffhausen ~ Stein am Rhien ~ Zurich

蘇黎世

RADISSON
HOTEL

或同級

DAY 10

蘇黎世 湖邊的大都會城市, 背靠阿爾卑斯山壯麗景色, 曾被選為最適合人類居住之城市
~ **遊覽著名 📷林登霍夫山** 427 米高之山丘, 可眺望整個蘇黎世風光 ~ **聖母大教堂** 9 世紀時期已豎立於此 ~ **奧古斯汀巷** ~ **聖彼得教堂** ~ 下午自由於班霍夫大街選購瑞士名錶或朱古力等名產
✈️ 香港

| 早餐 酒店自助餐

| 午餐 豬手料理

| 晚餐 航班上

Zurich ~ City tour ✈️ Hong Kong



DAY 11

抵達香港

| 早餐 航機上

Hong Kong

*包入場 📷外觀拍攝

牌照號碼: 350217 ESW11B-ITX2025 製表日期: 17DEC2024



【瑞士航空·直航來回蘇黎世】



香港	▶ 蘇黎世	LX139	23:50 ▶ 06:15+1
蘇黎世	▶ 香港	LX138	22:40 ▶ 16:30+1

【溫馨提示】

- 如出發前感到身體不適，敬請出發前徵詢家庭醫生意見是否適合外遊，以免在旅途中未能獲得適當治療而影響旅程
- 證件必須有效期6個月或以上(回程日期計)
- 當地活動工作人員或公共設施收取之服務費屬建議性質，服務費約每位瑞士法郎(CHF)1-3元，請客人自行考量

【瑞士】旅遊資訊

簽證簡介

- 1) 持香港特區護照、BNO、澳門特區護照：不需辦理簽證
 - 2) 持外國護照：需根據個別情況而定
- ★辦理簽證所需之申請資格、文件、費用及批證期詳情，可瀏覽本公司網頁 www.wwpkg.com.hk



天氣及時差

1-4月天氣約 0 - 10度
 雪山地區溫度約 -8 - 5度
 瑞士4-10月慢香港6小時/ 11-3月慢7小時



瑞士航空 (LX)

機票有效期：所有停留機票有效期為30天(由出發日期起計算)
 停留附加費：停留尾站或伊斯坦堡，附加費為\$2800，另需補回當地機場稅及燃油附加費。
 商務客位 (Business Class)：改乘坐商務客位，需補附加費為\$37000-\$45000
 (適用於香港/蘇黎世，蘇黎世/香港)，另需補回當地機場稅及燃油附加費。

備註

- 1 如因行程表上的酒店滿室，將會安排同級或鄰近城市同級或提升更好之酒店。最終以旅團集合資料/當地安排為準。
- 2 如未能安排行程表上之餐食，將會安排類同或同等價值之餐食；如未能安排行程表上之景點，將會安排其他景點或退回費用。最終以旅團集合資料/當地安排為準。
- 3 設施/景點/餐廳之營業時間及價格僅供參考，請以官方公布資訊為準。
- 4 必須購買「縱橫旅安心」旅遊保險，以策萬全，安心出行。
- 5 所有出入境、簽證、隔離、檢疫、疫苗、行程安排之措施，均以當地及香港政府公佈為準。
- 6 有關旅行團服務費，請參閱雜項收費一覽表。
- 7 行程安排及航班資料以旅團集合資料確認為準。航班時間以航空公司最終確認為準，恕不另行通知。行程、膳食內容及住宿如有任何改動，以旅團集合資料/當地接待安排為準。
- 8 機場稅及燃油附加費將因應出票時外幣對換及當時價格作出調整。如遇兌換率上漲，須補回有關費用之差額，敬請留意。
- 9 行程中的交通時間以單程點對點的車行時間及以正常情況計算作預計，車程只供參考。
- 10 如任何景點遇上特別情況而不能入內參觀，行程/景點將改為外觀拍照或以其他景點取替，一切以旅團集合/當地接待為準；各團內設施及活動，會因天氣及特殊情況下休館、取消或轉換，安排均以團內公佈為準。
- 11 行程中各項活動皆按整體需要而設計及安排，旅客參加此等活動時，應遵照服務人員之指引。行程中各項活動均存在一定風險，在參與活動前，應徵詢醫生或相關人士之專業意見；並衡量個人年齡、體格、健康狀況，以及當時天氣環境、內容及設施等風險因素，以決定是否參加。旅客須承擔因參與活動而引致的一切責任及後果。
- 12 餐廳及膳食菜色偶會因應食材之供應或當地節慶而有所更改，恕不另行通知。如遇個別餐廳休息，將另行安排同類型餐廳。如未能滿足客人之食物要求，將以素食代替；酒店晚餐將以西式3道菜或自助餐供應，視乎酒店當天安排為準。
- 13 隨團領隊及當地導遊將有機會入住另一酒店，不能與團隊入住同一酒店；由於每樓層房間供應有限，因此同團或同組合有可能被安排於不同樓層，以酒店最終安排為準。
- 14 酒店WIFI上網服務及收費由酒店提供及公佈為準，請退房時支付有關上網費用。
- 15 如報名時為單人，需繳付單人房附加費。
- 16 如報名時為單數組合，需繳付單人房附加費。若成功安排3人房，則退回單人房附加費。
 - 1) 三人房 [定義為兩張單人床房間加床 或 一張雙人床房間加床：加床有機會為梳化床 / 榻榻米 / 摺床]；
 - 2) 繳付單人房附加費，享用單人房房間。
- 17 宣傳物資顯示之價格是成人佔半間房。
- 18 如遇歐洲某部份城市進行旅客數量管制而未能前往，將不會安排其他行程取代，不可藉故退出或要求賠償。
- 19 如遇戈爾內格拉特雪山/少女峰因維修或關閉而未能登山，將安排其他景點或節目取代。
- 20 如冰河列車因滿席、維修或其他特殊情況而未能乘坐頭等艙，將改為乘坐普通艙，並會退回相應款項。
- 21 如滾筒列車 STOOSBAHN 因滿席、維修或其他特殊情況而未能乘坐，將改為其他景點代替，並會退回相應款項。
- 22 行程上的一切圖片只供參考，一切以當地實物/實況為準。
- 23 團費包括來回經濟客位機票的。

♥縱橫旅安心就是不一樣的旅遊保障，讓您玩得更稱心！

為了令您享有更完善的旅遊保障，報名時須購買「縱橫旅安心保險」[基本計劃] (出示有效全年旅遊保險證明除

為您獻上不一樣的旅遊保障，包括：(細則受條款約束)

- 特設「家庭計劃」，受保子女數目不限
- 受保人因患病而須取消行程，都可以得到保障(上限30000元)
- 延長保障最長至離港前3小時及回港後3小時止
- 保障旅程中之消閒活動，包括熱氣球、跳傘、滑雪、水肺潛水等
- 保障因恐怖襲擊而引致之「個人意外」及「醫療費用」等索償

如投保【環球尊尚計劃】更能獨享專有「更改姓名、改期、轉團或保留團費三個月」額外保障；而於紅色旅遊警示下，更可獲取取消或縮短行程之額外保障。

(指定團隊除外，請瀏覽 <https://www.wwpkg.com.hk/tch/services/travel-insurance.jsp>) 「縱橫旅安心」由安達保險有限公司 CHUBB 承保

CHUBB

