

# Turkey 土耳其



奇石林之旅+日出四驅車+熱氣球美景+米芝蓮宮廷御膳

【3晚5星】IHG洲際CROWNE PLAZA

【絲路之城】布爾薩BURSA

【首都安卡拉】國父紀念館

【博盧】七湖國立公園

全<sup>包</sup>行程膳食



行程資訊 及 網上報名



[9天][行程滿載]直航土耳其, 遊遍8大名城, 伊斯坦堡, 絲路之城「布爾薩」, 首都安卡拉, 黑海七湖國立公園, 奇石林怪岩日出四驅車, 腳踏棉花堡, 米芝蓮DERALIYIE百年宮廷御膳, 2晚特色洞穴酒店, 包9大體驗門票, 10大人氣行程, 3晚不同5星洲際CROWNE PLAZA



9天 IST9SS

縱橫遊 WWPKG

全包行程# + 膳食


# 土耳其 TURKEY

【行程滿載】直航土耳其 · 遊歷 8 大名城 · 伊斯坦堡 · 絲路之城布爾薩

首都安卡拉 · 黑海七湖國家公園 · 奇石林怪岩日出四驅車 ·

腳踏棉花堡 · 米芝蓮百年宮廷御膳 · 2 晚特色洞穴酒店

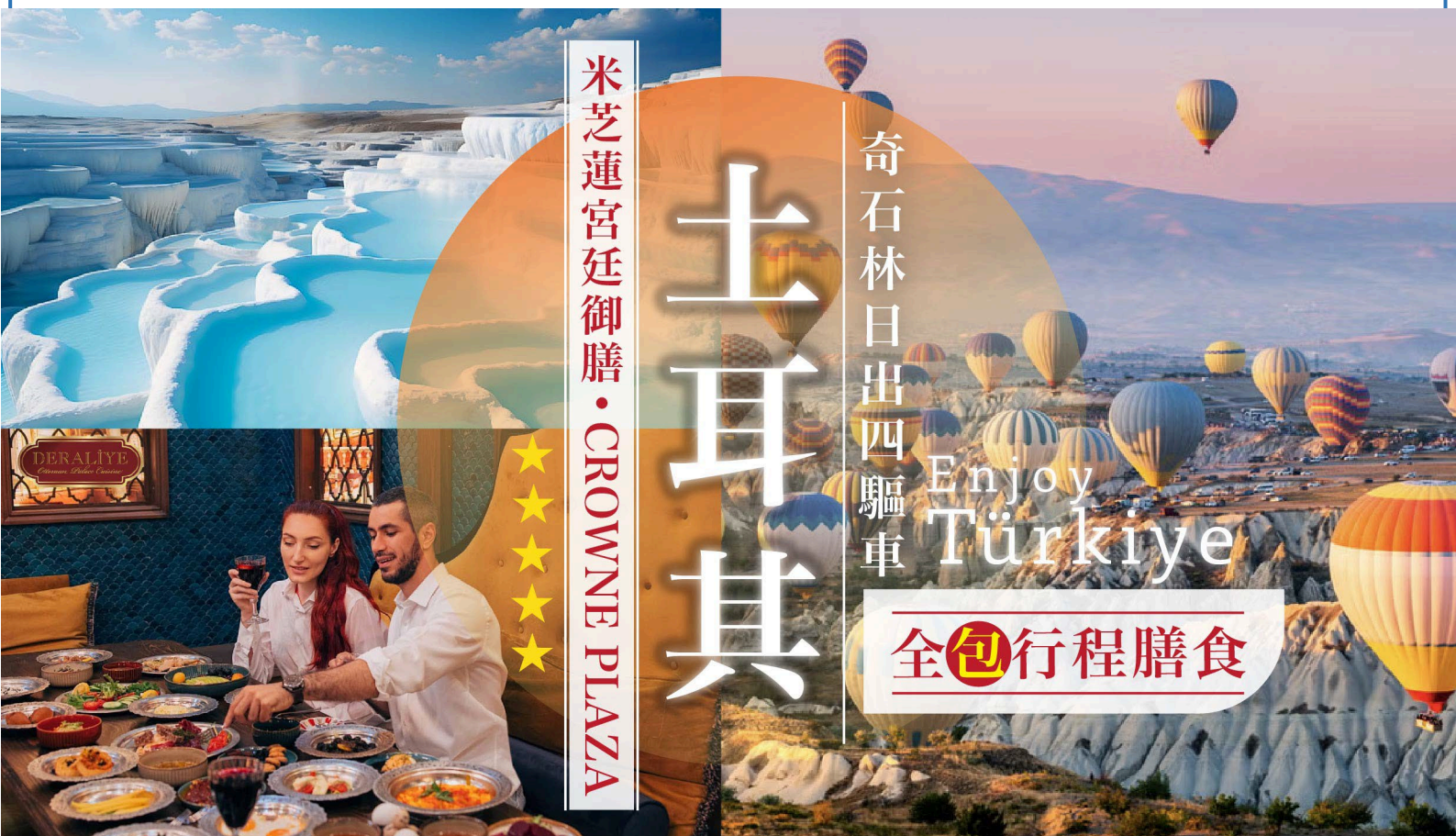
包 9 大體驗門票 · 10 大人氣行程 · 3 晚不同 5 星洲際 CROWNE PLAZA

 特別安排 2024 年米芝蓮獲獎餐廳 【DERALIYE】奧斯曼宮庭御膳

地道美饌 · POTTERY KEBAB 陶瓷燉肉 · FISH PORT 博斯普魯斯海峽景觀餐廳

2025 年 1 月 1 日 至 3 月 31 日出發

 TURKISH AIRLINES



米芝蓮宮廷御膳 · CROWNE PLAZA

# 土耳其

奇石林日出四驅車

Enjoy Türkiye

全包行程膳食

縱橫遊

www.wwpkg.com.hk

更快捷 · 更方便 · 更全面 電話報名中心

34430880

長線團 按1+3字



## 5 大名城

TÜRKIYE



## 土耳其國家公園，七湖國家公園

Yedigöller National Park

這地方名字來源於貫穿該地區的七個小湖，孕育了多種多彩多姿的森林，充滿著橡樹、松樹、檜木和榛子樹等。七湖國家公園是一個絕佳的自然休養地，在這裡游客可以近距離觀察自然美景，多樣的野生動物和絕美的風景。可以享受被寂靜的大自然所包圍的絕對寧靜。

土  
國  
博  
高  
盧  
原

## 土耳其國父凱末爾陵寢，國父紀念館

Ataturk Mausoleum

這座宏偉的陵寢紀念土耳其國父凱末爾，興建於1944年，融合了古西臺神殿、希臘羅馬、拜占庭、及回教的建築特色，並以生動方式敘述土耳其建國史，是一座規劃良好、寓教於樂的國家紀念館。從廣場上可遠眺安卡拉市迷人的風光。

莊  
安  
嚴  
卡  
首  
拉  
都

## 鄂圖曼代表性建築，布爾薩大清真寺

Grand Mosque of Bursa

布爾薩最著名的歷史建築之一，清真寺內部有許多精美的伊茲尼克瓷磚其鮮豔的色彩和複雜的圖案而聞名，建築融合了20個大小圓頂，是多穹頂清真寺的典型代表。寺內有淨身噴泉，可供信徒在裡頭梳洗與祈禱，噴泉水聲也被視為有療癒作用。

絲  
布  
路  
爾  
之  
薩  
城

## 人生必去的自然奇景，棉花堡

Pamukkale

棉花堡高160米，長2700米，泉水長期在攝氏約36度，共有17個池。泉水歷經長年的礦物沉澱，形成一層層白石灰岩層。遠觀像綿花，實質是白石灰岩層。遊客可以赤腳浸泡泉水，於指定範圍的梯田中漫步及拍照。

純  
棉  
白  
花  
國  
堡  
度

## 宗教文化的融合，聖蘇菲亞大教堂

Hagia Sophia Museum

聖索非亞大教堂於西元537年完工，有超過1000年的歷史，為世界著名的經典拜占庭式建築。歷史上曾經作為希臘東正教大教堂及奧斯曼帝國的清真寺，建築物本身及其內部裝潢都充分展現了兩個宗教文化的融合及衝突。

歐  
伊  
亞  
斯  
分  
坦  
界  
堡



## 2大體驗：四驅車捕捉日出漫天熱氣球美景 & 連泊洞穴酒店

### 奇石林探秘



### 加帕多奇亞 Cappadocia

著名電影《星球大戰》取景地之一

加帕多奇亞又稱奇石林，由數百萬年前的火山運動再經過風化侵蝕形成的奇特山谷，被譽為地球上的月亮，是電影《星球大戰》的取景地之一。其中欣賞奇石林最佳方式除了熱氣球外，乘坐四驅車穿越岩峰地貌觀賞日出及熱氣球升空亦是一大熱門。

- ★細意安排：乘四驅車捕捉日出漫天熱氣球美景(活動約1.5小時)
- 貼心安排：百年洞穴內欣賞傳統肚皮舞及民族舞表演，品嚐地道美酒小食。

### 連泊2晚·奇石林洞穴酒店

Nino/Exedra/Splendid

體驗居於形態不一的特色房間

奇石林的洞穴酒店是按照洞穴形狀而修建，所以不論房間結構或裝潢，亦會因每間房間的大小和形狀不同而顯得獨一無二。嚴選Nino、Exedra、Splendid等多間人氣洞穴酒店，體驗居於形態不一的特色房間。

※如遇洞穴酒店滿室，將以同區5星酒店代替。

※洞穴酒店乃依山而建，部分酒店沒有電梯，需步行樓梯來往房間及餐廳。請注意穿著舒適的鞋子，以便輕鬆上落。



### 食在土國



### 博斯普魯斯海峽景觀餐廳

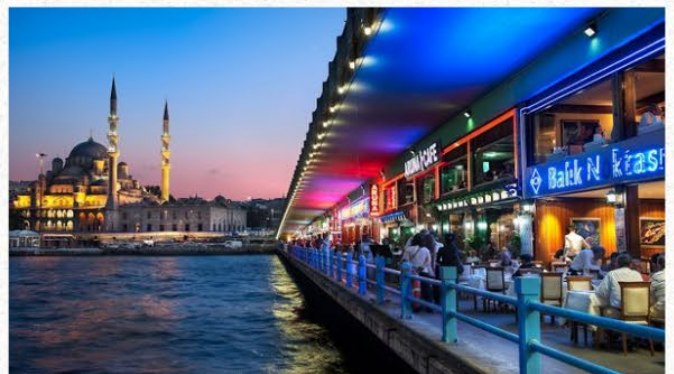
Fish Port

博斯普魯斯海峽將伊斯坦堡一分為二，一半在亞洲，一半在歐洲。這座海峽，有些地方相距僅500米，卻因位處於亞洲與歐洲巧妙分水嶺位置，成為著名的貿易中心和旅遊勝地。悉心安排沿岸餐廳享用土耳其海鮮餐及欣賞美景。

### 米芝蓮百年宮廷御膳 MICHELIN

Deriyale Ottoman Palace Cuisine

世界三大菜系之一中國菜、法國菜及土耳其菜，橫跨歐亞大陸融合與交匯多國文化，讓人垂涎欲滴。地中海的明媚陽光、安納托利亞的肥沃土地、黑海的溫潤氣候一同孕發達富足的農業，造就了美味絕倫的土耳其餐。一頓豐盛正式的土耳其餐通常由四部分組成：餐前開胃菜、湯、主菜及餐後甜點。





## Crowne Plaza Ankara



首都安卡拉5星優質宿泊 洲際酒店旗下舒適住宿



Crowne Plaza Ankara 位於首都安卡拉，設有健身中心、餐廳和酒吧。這間 5 星級飯店提供客房服務、24 小時接待櫃檯和免費WiFi。酒店有附桑拿和土耳其澡堂的養生區供住客使用。

官方網頁：<https://www.ihg.com/crowneplaza/hotels/us/en/ankara/ankcr/hoteldetail>



## Crowne Plaza Bursa

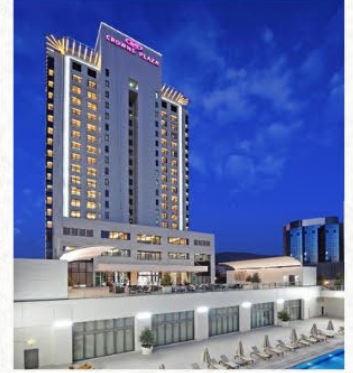


布爾薩5星優質宿泊 與數個購物中心相鄰



布爾薩皇冠假日酒店位於市中心尼呂費爾，酒店後面設有家樂福及Sur Yapı Marka AVM 等購物中心。酒店提供免費無線上網。客房配備了衛星電視、空調、咖啡設施、熨燙設施和免費無線網路。酒店設有豪華按摩、兩個室內游泳池、一個室外游泳池、桑拿室及健身室。

官方網頁：<https://www.ihg.com/crowneplaza/hotels/tw/zh/bursa/bssbt/hoteldetail>



## Crowne Plaza Istanbul



伊斯坦堡5星優質宿泊 鄰近大巴扎購物市場



Crowne Plaza Istanbul 位於伊斯坦堡大巴扎附近。酒店設有Spa 中心、室內游泳池及健身房。酒店提供免費無線上網。客房配有衛星電視、咖啡設施、迷你吧以及帶洗浴用品的私人浴室。

官方網頁：<https://www.ihg.com/crowneplaza/hotels/us/en/istanbul/istbm/hoteldetail>



## Doga Thermal

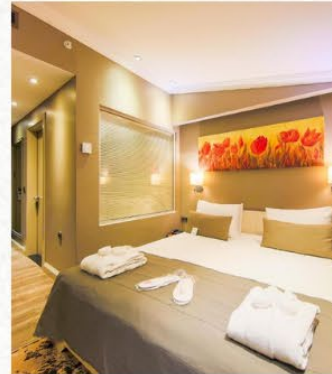


棉花堡5星溫泉酒店 設有溫泉池及土耳其浴



Doğa Thermal Health & Spa 酒店位於棉花堡附近，設有室內游泳池。酒店內亦設有康健中心、SPA、桑拿、土耳其浴、溫泉浴池及健身中心等，並提供按摩療程，需額外收費。客房均設有平面電視、空調及免費WiFi。私人衛浴備有吹風機、浴袍和洗浴用品。

官方網頁：<https://www.dogathermalhotel.com/en>



※如上述之酒店滿室，將會安排同級或鄰近城市同級或提升更好之酒店。最終以旅團集合資料/當地安排為準。

(備註 2-13, 20-28)

酒店 (備註 1, 14-19)

DAY1	<p>香港 ✈️ 伊斯坦堡 (土耳其)</p> <p>Hong Kong ✈️ Istanbul (Turkey)</p>	✈️
<p>DAY2</p> 	<p>伊斯坦堡 ~ <b>藍廟《包入場》</b> (備註10) 寺內大部分建築採用了藍色的伊茲尼克磚塊，因而得名，其中六個尖塔的回教清真寺在全世界上屬非常罕見 ※廟內請勿使用閃光燈拍照或拍攝禱告中的教徒，服飾以端莊為主及入寺前請脫鞋，女士需自備頭巾配帶 ~ <b>聖蘇菲亞大教堂《包入場》</b> (備註10) 世界第五大教堂，融合基督教與回教兩大宗教東西方建築精神 ~ <b>絲路之城「布爾薩」</b> (車程約2小時) 古代絲綢之路由中國連接中亞上的重要貿易城市，是奧斯曼帝國的第一個首都，擁有許多重要的歷史建築</p> <p>  早餐 航班上   午餐 風味料理   晚餐 酒店晚餐</p> <p>Istanbul ~ Blue Mosque ~ Hagia Sophia Museum ~ Bursa</p>	<p><b>【布爾薩 5 星】</b></p> <p>Crowne Plaza Bursa</p>  <p>或</p> <p>Sheraton Bursa</p> <p> 免費大堂及房間</p>
<p>DAY3</p> 	<p><b>「布爾薩」</b> ~ <b>烏魯清真寺《包入場》</b> (備註10) 是布爾薩最著名的歷史建築之一，清真寺內部有許多精美的伊茲尼克瓷磚其鮮豔的色彩和複雜的圖案而聞名 ~ <b>綠色清真寺《包入場》</b> (備註10) 建於1419年見證了布爾薩作為奧斯曼帝國首都時期的輝煌，內部和外部的綠色和藍色瓷磚有精美的圖案和書法作品而聞名</p> <p>~ <b>絲綢市集</b> 這裡有各種各樣的絲綢產品，包括絲巾、衣物和家居裝飾品，讓人彷彿置身於古代的貿易市場</p> <p>~ <b>棉花堡</b> (車程約4.5小時) ~ <b>入住溫泉酒店免費享用天然溫泉浴</b> ※請自備泳衣</p> <p>  早餐 酒店自助餐   午餐 西式午餐   晚餐 酒店晚餐</p> <p>Bursa ~ Grand Mosque of Bursa ~ Yeşil Camii ~ Koza Han ~ Pamukkale</p>	<p><b>【棉花堡 5 星】</b></p> <p><b>溫泉酒店</b> (設有溫泉池) (備註 18)</p> <p>Doga Thermal 或 Adempira Thermal 或 Seven For Life Thermal</p> <p> 免費大堂及房間</p>
<p>DAY4</p> 	<p><b>世界文化遺產自然奇觀「棉花堡」《包入場》</b> 因外觀雪白而得名。泉水在富有碳酸鹽礦物的梯田流動，遊客可於指定範圍一嘗溫泉足浴樂趣 ~ <b>希拉波里斯古城《包入場》</b> 融合古希臘、古羅馬、猶太人等文化元素，西元前 190 年由貝加孟王國所建立的度假中心，當時包含神殿、劇院、市集、浴場等</p> <p>~ <b>皮革店專門店</b> 皮革以其悠久工藝歷史而見稱，安排約 30 分鐘真人時裝秀欣賞其特色及自選購喜愛產品~</p> <p>~ <b>絲路駱駝商旅驛館</b> (車程約 4.5 小時) 土耳其是絲綢之路的終點，驛站為當時商隊及駱駝補給和休息處</p> <p>~ <b>加帕多奇亞「奇石林」</b> (車程約 3 小時) 以其獨特的地形和豐富的歷史而聞名於 1985 年列入世界文化遺產 ~ <b>百年洞穴內欣賞傳統肚皮舞及民族舞表演，品嚐地道美酒小食《包入場》</b> (備註 23)</p> <p>溫馨提示 ❤️ 是日行程豐富，肚皮舞活動約晚上 11 時結束，可自由選擇參加或於酒店休息</p> <p>  早餐 酒店自助餐   午餐 西式午餐   晚餐 酒店晚餐</p> <p>Pamukkale ~ Hierapolis ~ Leather Shop ~ Cappadocia ~ Belly Dance Show</p>	<p><b>★ 特別安排</b></p> <p><b>連泊 2 晚</b> <b>【加柏都斯亞】</b> <b>奇石林洞穴酒店</b></p>  <p>Nino Cave Suites 或 Exedra Cappadocia 或 Splendid Cave Hotel 或 Cappadocia Cave Hotel</p> <p>※洞穴酒店乃依山而建，部分酒店沒有電梯，需步行樓梯來往房間及餐廳。請注意穿著舒適的鞋子，以便輕鬆上落</p> <p>※如遇洞穴酒店滿室將安排同區 5 星酒店 (備註 19)</p>
<p>DAY5</p> 	<p>加帕多奇亞 ~ <b>★ 細心安排</b> 清晨約 4 時出發捕捉日出漫天熱氣球美景「奇石林四驅車之旅」 (備註 20-22) 乘坐約 1.5 小時四驅車穿越古代為逃避阿拉伯奇石林生活洞穴居所遺址</p> <p>~ <b>居雷姆露天博物館《包入場》</b> 博物館內有許多由岩石雕刻而成的教堂和修道院，教堂內部裝飾著的壁了聖經故事和宗教場景，色彩鮮豔 ~ <b>煙通精靈《包入場》</b> 由火山噴發的熔岩和火山灰經過數千年的侵蝕形成的圓錐形岩石結構，形狀奇特，令人嘆為觀止 ~ <b>世產天然岩堡地標「烏奇薩爾堡」</b> 一座由火山岩形成的天然岩堡，內部被鑿出了無數的洞穴屋並且以複雜的通道系統相連結 ~ <b>鴿子谷</b> 因沿途彩色的鴿舍而得名。這個山穀裡到處都是石頭，石頭上有許多密密麻麻的洞眼，走到跟前才會發現原來都是鴿子洞。</p> <p>~ <b>獵人谷</b> 古書記載這裡有水源，所以許多動物會聚集在此並吸引了許多獵人，所以命名為獵人谷。可以俯瞰卡帕多奇亞大片的神奇地形及欣賞到第一個百萬年風化的岩石 ~ <b>三姊妹岩</b> 猶如孿生姊妹的三個香菇頭煙窗</p> <p>~ <b>陶瓷工藝坊</b> 當地另一著名手工藝，安排約 45 分鐘由專人即場表演製作過程及自選購喜愛產品</p> <p>  早餐 酒店自助餐   午餐 地道午餐   晚餐 西式晚餐</p> <p>Cappadocia ~ 4WD Safari ~ Underground City ~ Goreme Open Air Museum ~ Carpet Village</p>	<p>※如遇洞穴酒店滿室將安排同區 5 星酒店 (備註 19)</p>

## DAY6



**加帕多奇亞「奇石林」** ~ **首都安卡拉**(車程約 3.5 小時) 土耳其最古老的城市之一，僅次於伊斯坦堡的第 2 大城市，政治、經濟、文化、交通和貿易的中心 ~ **國父紀念館《包入場》**(備註 10) 總共用了 8 年時間為國父凱末爾而興建的陵寢，館內 2 大亮點獅子路 (Road of Lions): 這是一條儀式通道，兩側有 24 座獅子雕像，象徵著力量和保護，榮譽大廳 (Hall of Honor): 陵墓所在地裝飾簡潔莊重，展示了阿塔圖爾克的偉大精神。1 融合了古西臺神殿、希臘羅馬、拜占庭及回教等建築特色 ~ **安卡拉城堡《包入場》**(備註 10) 位於安卡拉的山坡最高點，可以飽覽整個安卡拉市景 城堡內外有許多小商店和市場可以購買當地的手工藝品、紀念品和品嚐土耳其美食

| 早餐 酒店自助餐 | 午餐 當地午餐 | 晚餐 酒店晚餐  
Cappadocia ~ Ankara ~ Ataturk Mausoleum ~ Ankara Kalesi

## 【安卡拉 5 星】

Crowne Plaza Ankara



或

Metropolitan Hotel

免費大堂及房間

## DAY7



**安卡拉 ~ 博盧** (車程約 3 小時)位於土耳其的西北部這裡擁有壯麗的自然景觀和豐富的歷史文化  
~ **七湖國家公園《包入場》** 這地方名字來源於貫穿該地區的七個小湖，孕育了多種多彩多姿的森林，充滿著橡樹、松樹、檜木和榛子樹等 ~ **伊斯坦堡** (車程約 4 小時)  
~ **塔克西姆廣場** 大型購物旅遊休閒區，同時為土耳其球迷心中聖地，每逢國家足球隊比賽獲勝，上萬名球迷聚集在塔廣場慶祝遊行。區內更有全球最短地鐵站，只需 1.5 分鐘便完成這條只有 600 米的鐵路  
~ **伊斯提克拉商店街** 伊斯坦堡潮流商店集中地，只供唯一軌道電車或步行，商店及餐廳林立，盡情購物

| 早餐 酒店自助餐 | 午餐 **土耳其陶甕燉肉** (備註 12) | 晚餐 當地餐廳

Ankara ~ Bolu ~ Yedigöller National Park ~ Istanbul ~ Taksim Square ~ Istiklal Avenue

## ★特別安排

## 【伊斯坦堡 5 星】

Crowne Plaza Istanbul



免費大堂及房間

## DAY8



**伊斯坦堡** ~ **地下水宮殿《包入場》** 動用了 7,000 名奴隸興建，實際是地下儲水池。宮內最著名「美杜莎頭像之柱」的美杜莎蛇髮女妖，因受到女神雅典娜詛咒，凡直視她雙眼的人都會被石化，所以現存的頭像是倒著放避免人們直視 ~ **杜柏奇皇宮《包入場》** 全球最大宮殿博物館之一，建於 1466-78 年間，並作為奧斯曼帝國蘇丹的居住和行政總部 400 多年 ~ **★特別安排 米芝蓮宮庭料理 DERALIYE** 世界三大菜系之一中國菜、法國菜及土耳其菜，橫跨歐亞大陸融合與交匯多國文化，讓人垂涎欲滴  
~ **君士坦丁堡競技場** 曾是君士坦丁堡的舊競技場，廣場於 3 世紀時興建，現已是風景優美的城市公園，可欣賞舊君士坦丁堡的美麗風光~ **土耳其糖果屋 TURKISH DELIGHT** 軟糖非常有名，從前只有皇室貴族才能享用，店內有數十款不同口味可自選購買喜愛手信 ~ **世界最大和最古老的室內市場之一「伊斯坦堡大巴札」** 它有 61 條覆蓋的街道和超過 4,000 家商店。各樣的商品，包括珠寶、紡織品、香料和古董，同為拍照好地方(備註 24) ~ **伊斯坦堡 ✈️ 香港**

| 早餐 酒店自助餐 | 午餐 **米芝蓮宮庭料理 DERALIYE** (備註 13) | 晚餐 **博斯普魯斯海峽景觀餐廳 FISH PORT**(備註 12)

Istanbul ~ Basilica Underground ~ Topkapi Palace ~ Deraliye ~ Hippodrome ~ Grand Bazaar ✈️ Hong Kong



## DAY9



## ✈️ 香港

| 早餐 航班上 | 午餐 航班上

Hong Kong

**土耳其航空團隊 (TK)**

機票有效期：所有停留機票有效期為 45 天（由出發日期起計算）  
 停留附加費：停留伊斯坦堡，附加費為\$2000，另需補回當地機場稅及燃油附加費。  
 商務客位 (Business Class)：改乘坐商務客位，需補附加費為\$25000-\$35000（適用於國際航段），另需補回當地機場稅及燃油附加費。

※航機上不保證能與同行者齊坐，航班座位編排最終以航空公司安排為準。

**【土耳其航空·伊斯坦堡直航往返】\*可提升商務艙艙**

香港	▶	伊斯坦堡	TK71	22:40	▶	05:15	+1
伊斯坦堡	▶	香港	TK70	01:35	▶	17:05	

**【土耳其】旅遊資訊****簽證簡介**

- 1) 持香港特區護照、澳門特區護照：不需辦理簽證
  - 2) 持 BNO 護照：需辦理電子簽證
  - 3) 持外國護照：需根據個別情況而定
- ★辦理簽證所需之申請資格、文件、費用及批證期詳情，可瀏覽本公司網頁 [www.wwpkg.com.hk](http://www.wwpkg.com.hk)

**天氣及時差**

月份	天氣(平均氣溫)
9-2	攝氏 10 ~ 23 度



\*土耳其當地時間慢香港 5 小時

\*因土耳其佔地廣闊，不同地方溫度差異較大，敬請留意

**【熱氣球活動體驗·溫馨提示】**

如欲體驗熱氣球升空活動，可於當酒店自費預約，活動時間約 3 小時，乘坐約 1 小時，約每位 USD 300 - 400，領隊會協助預訂。最終能否體驗，需視乎當日天氣狀況或當地安排而定。



※或許有需要放棄原有四驅車活動行程而前往，敬請留意。

**備註**

- 1) 如因行程表上的酒店滿室，將會安排同級或鄰近城市同級或提升更好之酒店。最終以旅團集合資料/當地安排為準。
- 2) 如未能安排行程表上之餐食，將會安排類同或同等價值之餐食；如未能安排行程表上之景點，將會安排其他景點或退回費用。最終以旅團集合資料/當地安排為準。
- 3) 設施/景點/餐廳之營業時間及價格僅供參考，請以官方公布資訊為準。
- 4) 須購買「縱橫旅安心」旅遊保險，以策萬全，安心出行。
- 5) 所有出入境、簽證、隔離、檢疫、疫苗、行程安排之措施，均以當地及香港政府公佈為準。
- 6) 有關旅行團服務費，請參閱雜項收費一覽表。
- 7) 行程安排及航班資料以旅團集合資料確認為準。航班時間以航空公司最終確認為準，恕不另行通知。行程、膳食內容及住宿如有任何改動，以旅團集合資料/當地接待安排為準。
- 8) 機場稅及燃油附加費將因應出票時外幣對換及當時價格作出調整。如遇兌換率上漲，須補回有關費用之差額。
- 9) 行程中的交通時間以單程點對點的行車時間及以正常情況計算作預計，車程只供參考。
- 10) 如任何景點遇上特別情況而不能入內參觀，行程/景點將改為外觀拍照或以其他景點代替。各團內設施及活動，會因天氣及特殊情況下休館、取消或轉換，安排均以團內公佈為準。
- 11) 行程中各項活動皆按整體需要而設計及安排，旅客參加此等活動時，應遵照服務人員之指引。行程中各項活動均存在一定風險，在參與活動前，應徵詢醫生或相關人士之專業意見；並衡量個人年齡、體格、健康狀況，以及當時天氣環境、內容及設施等風險因素，以決定是否參加。須承擔因參與活動而引致的一切責任及後果。
- 12) 餐廳及膳食菜色偶會因應食材之供應或當地節慶而有所更改，恕不另行通知。如遇餐廳滿席或休息，將改為其他餐廳。如未能滿足食物要求，將安排素食餐。酒店晚餐將以西式 3 道菜或自助餐供應，視乎酒店當天安排為準。
- 13) 米芝蓮餐廳如滿席或休息，將會安排其他同級或非米芝蓮餐廳享用(西式膳食 或 其他膳食)。
- 14) 隨團領隊及當地導遊將有機會入住另一酒店，不能與團隊入住同一酒店。由於每樓層房間供應有限，因此同團或同組合有可能被安排於不同樓層，以酒店最終安排為準。所有提出的額外要求，會按容許情況下嘗試，不一定可成功安排。
- 15) 酒店 WIFI 上網服務及收費由酒店提供及公佈為準，請退房時支付有關上網費用。
- 16) 如報名時為單人或單數組合，必須繳付單人房附加費。
- 17) 宣傳物資顯示之價格是成人佔半間房。
- 18) 棉花堡溫泉酒店室內溫泉池的開放時間為 08:00-22:00，如有更改以酒店提供及公佈為準。
- 19) 洞穴酒店為天然石洞開鑿而成，因建築限制酒店均不設電梯及空調。
- 20) 【奇石林四驅車之旅】4 人一車，故有可能會被安排乘坐不同車輛，不可藉此要求賠償或退團。
- 21) 如遇特殊情况或天氣影響，日出四驅車之旅將更改為下午出發。
- 22) 奇石林區地形乃天然形成，路面較為凹凸不平，乘坐四驅車的過程中有機會造成搖晃及震盪，可自行選擇參加與否。如不參加將視作自動放棄而相關的費用不會退還，可於酒店休息。
- 23) 如遇伊斯蘭教齋戒月(Ramadan)，在此期間會取消肚皮舞表演及部份餐廳不設酒精飲品供應。
- 24) 【伊斯坦堡大巴札】如遇上休息或假期，將改為前往香料市集代替。
- 25) 如遇皮埃爾洛蒂山纜車休息、維修、惡劣天氣或人多擠擁，將改乘專用小巴登山及下山，當地安排為準。如遇山頂餐廳滿席或休息，將改為於當地咖啡室享用，以當天安排為準。
- 26) 團費包括來回經濟客位機票的。
- 27) 團隊將安排持牌領隊全程隨團。
- 28) 行程上的一切圖片只供參考，一切以當地實物/實況為準。

**♥縱橫旅安心就是不一樣的旅遊保障，讓您玩得更稱心!**

為了令您享有更完善的旅遊保障，報名時須購買「縱橫旅安心保險」[基本計劃] (出示有效全年旅遊保險證明除外)

為您獻上不一樣的旅遊保障，包括：(細則受條款約束)

- 特設「家庭計劃」，受保子女數目不限
- 受保人因患病而須取消行程，都可以得到保障(上限 30000 元)
- 延長保障最長至離港前 3 小時及回港後 3 小時止
- 保障旅程中之消閒活動，包括熱氣球、跳傘、滑雪、水肺潛水等
- 保障因恐怖襲擊而引致之「個人意外」及「醫療費用」等索償

如投保【環球尊尚計劃】更能獨享專有「更改姓名、改期、轉團或保留團費三個月」額外保障；而於紅色旅遊警示下，更可獲取消或縮短行程之額外保障。(指定團隊除外，請瀏覽 <https://www.wwpkg.com.hk/tch/services/travel-insurance.jsp>) 「縱橫旅安心」由安達保險有限公司 CHUBB 承保

**CHUBB**