

7天 JGG7

縱橫遊WWPKG



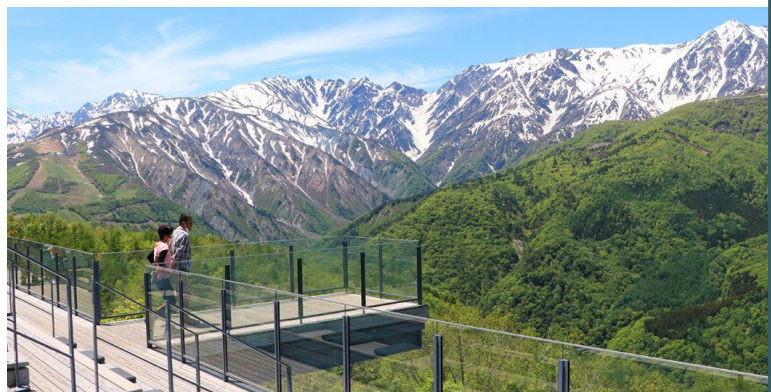
日本 JAPAN

可提升私人溫泉

[雪壁奇緣]立山黑部·雪之大谷 WALK·神的唯一淨土[上高地]·
 2025 大阪 EXPO·北陸仙境·世產童話村[白川鄉·合掌村]·
 長野白馬 MT. HARBOR 絕景纜車·櫻花百選[小諸城址]·
 [源氏 GENJI]鐵板燒晚餐·A5 飛驒牛御膳·蟹料理 9 品

兼六園·國寶松本城·大王山葵農場·高山小京都上三之町·大阪門真LALAPORT·金箔雪糕·
 夢幻紫藤祭 [天王川公園]·大阪花博記念公園鶴見綠地·白馬東急溫泉TOKYU/MARRIOTT

2025 年 4 月 15 日至 6 月 22 日出發



縱橫遊
 www.wwpkg.com.hk

國泰航空公司

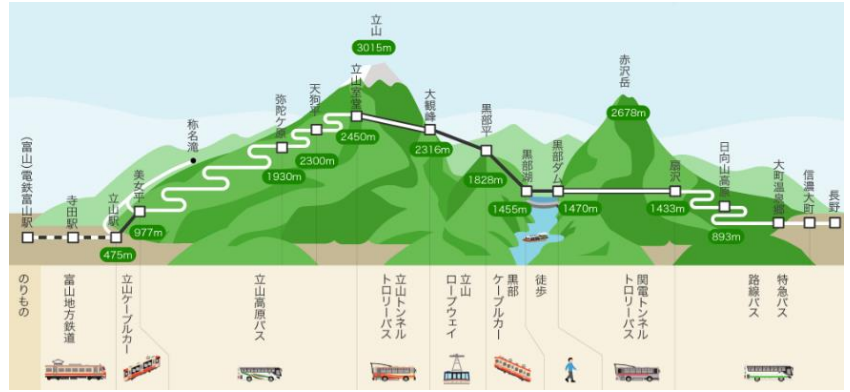
更快捷·更方便·更全面 電話報名中心
34430880
 日本團 按1+1字

昇龍道旅遊大使
縱橫遊執行董事 袁振寧推介

欣賞日本秘景【上高地・立山黑部】

【立山黑部】

乘坐 6 種交通工具跨越日本阿爾卑斯山，位於富山縣以西的北阿爾卑斯山脈，擁有風光如畫的大自然，是日本三大險峻山脈之一。用 6 種不同的交通工具橫跨穿越，包括登山纜車、高原巴士、隧道電動巴士、空中纜車等，其中立山空中纜車是日本第一長的無支柱空中纜車，長約 1700 米，途中並沒有任何支柱支撐，可以 360 度無限制欣賞立山黑部的壯麗景色，更被稱為「移動的空中展望台」！



雪壁絕景【雪之大谷】

每年冬季都因大雪而封山的立山黑部，在春天再度開山時用鏟雪車將厚厚的積雪產成道路，形成兩邊高達 20 米的雪壁，非常壯觀。可以親手觸摸雪壁，體驗自然的神奇力量。



期間限定【雪之迴廊】

雪之大谷的周邊會於 4 月 15 日至 6 月 25 日期間舉行不同活動，如室堂站上方與立山自然保護中心連結全長約 70 米，高約 8 米雪壁的「雪之迴廊」可探險，兩側雪壁更加貼近，刺激感十足。還能親眼見識開山功臣「熊太郎」除雪車，或 6 月起可步行約 15 分鐘前往剛開始融雪的「御庫里池」，藍色湖面像半眯著眼睛一樣非常夢幻。



上高地

🌸 5 月上旬起賞高山時花、高嶺櫻等

上高地位於貫穿穗高連峰中間的梓川，有大正池、田代池與明神池倒映著阿爾卑斯山的山峰，北邊是穗高連峰，南部則有燒岳，美麗的景色令人陶醉。從讀音來看，上高地的另一個意思是「神降地」，也就是神降臨之地，以此來形容上高地是如此美麗的地方。

大正池・河童橋散策

大正池是燒岳於 1915 年(大正四年)火山噴發後，阻斷梓川所形成的一個堰塞湖，枯木沒入水中的景色更是一大特色，清澈的溪水不時可見野鴨與岩魚悠游。河童橋架在清澈梓川上，環顧可見綿延的穗高連峰、燒岳與霞澤岳等山巒，風景秀麗。

❤️ 貼心安排可選擇在**大正池車站下車**，欣賞大正池的美麗景色，再步行至河童橋，再回上高地車站上車；如果對體力沒有自信，可選擇在**上高地車站下車**，直接步行至河童橋及上高地資料館，亦可以於梓川兩岸散步，最後於上高地車站上車。



2025 大阪 EXPO 關西世博會

5 月 1 日起出發前往（大阪來回）

擁有海天一線的開放式會場，打造 **8 大主題展館**。每館都有相對應的理念設計，可了解業界領袖們如何具體解決各種全球性問題。會場更會大量使用再生能源、機械人、自動翻譯等全世界**最先端技術**，呈現充滿未來想像力的萬博展場。而最大亮點就是打造了全世界最大的木造迴廊「**大屋根**」，展示日本木造建築之美，更能飽覽四周美麗海景。
※報名時請選擇：前往世博會 或 放棄(成人退回 HK\$300, 4-17 歲退回 HK\$100)。



世界文化遺產·童話村【白川鄉合掌村】

🌸 4 月中旬至 5 月上旬賞櫻

不少人都知道**白川鄉合掌村**，其有如童話中薑餅屋的造型吸引了不少人前往。合掌屋只用繩子與木材搭建，完全不使用釘子，屋頂以厚厚的茅草覆蓋，外形有如兩手合握，看似簡單的構造卻經得起風吹雨打、大雪、地震的考驗，體現先人的智慧！



櫻花百選【小諸城址懷古園】

🌸 4 月 15 日至 25 日出發前往賞櫻

位於長野的小諸城又名「白鶴城」「醉月城」，城郭建於比城下町還要低的位置，為日本罕見的「穴城」。

名列「日本櫻花名所 100 選」之一的小諸城址懷古園，是當地高人氣賞櫻景點，每到春天便能欣賞染井吉野櫻、枝垂櫻、彼岸櫻，以及花瓣呈現美麗深紅色的當地固有種「小諸八重紅枝垂櫻」等，約 500 株櫻花綻放的美景。



繁花盛放【大阪花博記念公園鶴見綠地】

（大阪來回）

是 1990 年所舉辦的「國際花與綠的博覽會」（簡稱花博）的前會場。風車是公園的象徵，生長在山坡上的鬱金香、粉蝶花、鼠尾草、大波斯菊，還有其他各類花卉一年四季綻放著。園內有日本最大溫室「鮮花競放館」（門票約 500 日圓），館內種植約 2600 種、15000 株的花卉植物，將不同氣候、地型的植物花卉努力呈現。



夢幻紫藤祭【天王川公園】

🌸 4 月 15 日至 22 日出發前往賞藤花（名古屋來回）

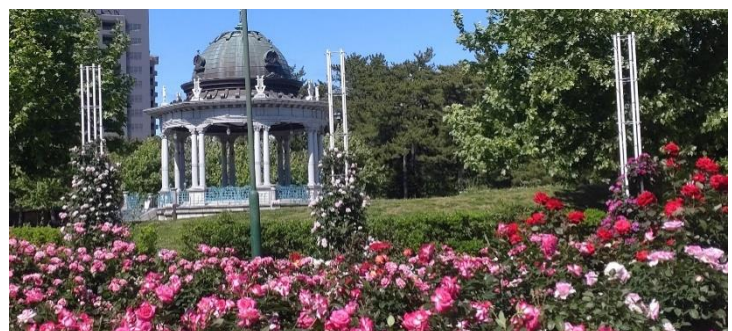
天王川公園所在的津島市自古以來就是著名的紫藤觀賞地，這裡每年 4 月中下旬都會舉辦「尾張津島紫藤祭」。而主會場天王川公園內的紫藤長 275 米，面積約 5034 平方米，共種植了 12 種藤花，紫藤惹人憐愛的薄紫色花枝，如瀑布般垂下，搖曳生姿的樣子有說不出的美。



日本歷史公園百選【名古屋鶴舞公園】

🌸 4 月 23 日起出發前往賞花（名古屋來回）

於 1909 年開園，建築風格日洋融合，是名古屋第一個都市公園，同時因為名勝地而被登錄為日本的天然紀念物。西側以噴泉塔為中心，花壇和玫瑰園延伸的西式花園，東側是擁有蝴蝶池、菖蒲池的日本庭園。750 株櫻花樹下賞花遊人如織的 4 月後，杜鵑、玫瑰、花菖蒲等逐一盛放。



白馬 MOUNTAIN HARBOR

8 分鐘空中纜車 + 北阿爾卑斯山絕景

(4 月 26 日起出發前往)

位於在充滿神聖象徵的白馬三山(白馬岳、杓子岳、白馬鑪ヶ岳)正對面，在標高 1,289m 的白馬岩岳之上，戶外平台是能將北阿爾卑斯山雄偉山景盡收眼底。設施內還有創業於 1990 年來自紐約的老字號麵包店「THE CITY BAKERY」，故能一面享用現烤麵包，一面配著咖啡，享受北阿爾卑斯山一望無際的壯麗絕景。



日本三大名園【兼六園】(名古屋來回)

🌸 4 月上旬至中旬賞櫻

「兼六園」是日本屈指可數、兼具寬廣及美景的林泉迴遊式大庭園，與石川縣水戶市的偕樂園、岡山縣岡山市的後樂園同稱日本三大名園。以多個池塘、溪流、瀑布、小橋、茶座、樹木、石頭和鮮花建構成一個美麗歷史名園。「兼六園」其名意為：有六種特質的花園。這六種特質包括宏大、幽邃、巧思、蒼古、水源和壯麗。



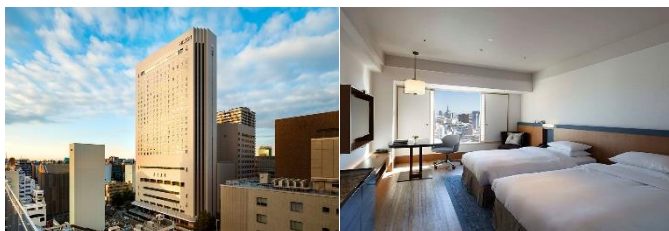
嚴選宿泊・美食

日本天皇級享受・白馬東急溫泉



1998 年冬奧時，日本天皇曾經下榻於白馬東急。房內空間很高雅、略帶點歐式風情。白馬東急有能使皮膚變得光滑細膩的強鹼性「美人湯」，溫泉水有助回復疲勞、緩解神經痛等等的病症。

名古屋 HILTON



位於名古屋市中心，距離名古屋伏見地鐵站只有 4 分鐘的步程，十分方便，可以前往名古屋站附近的眾多商場購物，飲食街也於附近。酒店為了讓您睡得舒適，採用高品質的床褥，可以一掃疲憊。

蟹本家 9 品料理

(名古屋來回)

Tatsuo Hioki 在 18 歲以廚房學徒進入行業，之後到大阪修行學習。通過多年對經營管理、建築、設計等知識的潛心學習，1960 年開始在大阪開創蟹道樂，1968 年向名古屋發展。之後獨立創建(株)名古屋蟹道樂，(株)札幌蟹本家。安排前往蟹本家享用 9 品料理，鮮美難忘。



[源氏 GENJI] 鐵板燒

(5 月 25 日、6 月 1、8、15、22 日出發適用)

深根於當地的名古屋 HILTON 和食餐廳。主打輕奢享受當地夢幻頂級食材，並以零距離的鐵板師傅料理表演和令人垂涎的香味，帶來視覺與味覺上的雙重饗宴。

※此餐食最多可容納 16 位參加者。第 17 位或之後將改為酒店內享用和食/同等價值餐食。



※餐食圖片只供參考，餐食安排以當地接待安排為準。

【大阪入・大阪走】

		早餐	午餐	晚餐	酒店 備註⑧⑨
DAY 1	<p>香港 ✈️ 大阪 ~ 名古屋(日本三大都市之一, 從充滿歷史氣息的古城老街, 到展示現代風格的建築等, 人氣景點遍佈各處, 如JR雙子塔購物城、榮地下商店街等) 備註①</p> <p>♥️ 5月25日、6月1、8、15、22日出發特別安排入住名古屋HILTON及酒店內享用【源氏 GENJI】鐵板燒晚餐。備註④</p>		✈️ 航機上	手桶御膳 或 日式御膳	<p>【名古屋】備註① 名古屋 HILTON 或 名古屋東急 或 名古屋日航 STYLE</p>
DAY 2	<p>高山小京都【上三之町】(沿路酒店、味噌店、雜貨店、咖啡廳、餐廳、紀念品店等現代商店林立, 但絲毫不損老街的歷史風情)</p> <p>~ 眾神的淨土【上高地】(♥️5月上旬起賞高山時花、高嶺櫻等)(約2小時, 欣賞猶如人間仙景的美麗景色。春天時分, 百花盛開; 將整個上高地點綴的粉粉嫩嫩, 青綠的草原及略帶秋黃的青苔, 更是表現出盡富詩意的風格, 而大正池、河童橋亦為上高地最漂亮的風景勝地) 備註②⑥⑦ ~ 溫泉鄉 備註①</p> <p>※入住「白馬MARRIOTT COURTYARD」, 可每位每晚HK\$1300提升入住私人溫泉房間(約360呎)。備註④</p>	酒店內	[嚴選名物] 飛驒牛 御膳 (A5,約40g) 備註②②		<p>【2晚】 【長野】備註① 白馬東急溫泉 TOKYU HAKUBA 或 白馬 MARRIOTT COURTYARD 溫泉 【↑可提升私人溫泉房間(約360呎)】 或 立山 PRINCE 溫泉</p>
DAY 3	<p>♥️*4月15至25日出發前往櫻花百選【小諸城址懷古園】賞櫻 (小諸城是建築低於城下町的穴城。園內種有500棵染井吉野櫻、八重櫻、彼岸櫻、枝垂櫻等各種櫻花, 其中會開出帶紫色紅花的「小諸八重紅枝垂櫻」是非不可的小諸特有品種) 備註③</p> <p>~ 🏔️*4月26日起出發前往日本阿爾卑斯絕景【白馬 MOUNTAIN HARBOR】(🚠 乘搭約8分鐘的登山纜車直達白馬岩岳山頂上的「HAKUBA MOUNTAIN HARBOR」, 將北阿爾卑斯山絕景盡收眼底) 備註⑧</p> <p>~ 日本國寶【松本城】(日本現存五層天守閣中最古老的一座, 可於松本城公園內眺望觀賞或參觀本丸庭園及天守閣(約700日圓)) 備註⑨</p> <p>~ 大王山葵農場(以日本最大的山葵農場面積自豪, 栽種著使用北阿爾卑斯的融雪水來培育的高級山葵。可以享受水車小屋及遊覽步道等等妥善整備的散步設施樂趣, 也是黑澤明導演的電影『夢』的取景地) ~ 溫泉鄉 備註①</p>	酒店內	松本城 城下町 自費	溫泉御膳 或 溫泉自助餐 或 日式御膳	
DAY 4	<p>立山黑部〔約6小時, 採用6種不同交通工具橫跨日本屋脊〕備註⑩</p> <p>~ 扇沢 ~ 黑部水壩 ~ 黑部湖 ~ 黑部平 ~ 大觀峰 ~ 雪之大谷 (位處2000多米高山, 全長約500米, 高約20米的雪牆通道, 可親身體驗壯觀無比的感受)(而雪之大谷的周邊於4月15日至6月25日期間舉行不同活動, 如室堂站上方與立山自然保護中心連結全長約70米, 高約8米雪壁的「雪之迴廊」可探險, 還能親眼見識開山功臣「熊太郎」除雪車, 或6月起可以步行約15分鐘前往觀賞剛開始融雪的「御庫里池」, 藍色湖面像半眯著眼睛一樣非常夢幻) ~ 彌陀之原 ~ 美女平 ~ 立山 (♥️到訪立山黑部獲贈「立山黑部紀念單張」沿途蓋印立山黑部特色圖案, 見証留念 備註⑩)</p>	酒店內	蒲燒 鰻魚飯 備註⑩	富山站內 自費 推薦: 「富山白蝦亭、 壽司玉、 魚どん亭等」	<p>【富山】備註⑩ 富山 OARKS CANAL PARK 或 富山 VISCHIO (設有大浴場) 或 富山 CROSSBAY</p>
DAY 5	<p>世界文化遺產【白川鄉・合掌村】(♥️4月中旬至5月上旬賞櫻)(日本現存三大合掌村之一, 被群山圍繞遠離繁囂, 擁有舊時日本農家景色, 保留了眾多的獨特合掌屋。可自由前往空中展望台, 從高處將整個白川鄉一覽無遺, 也是拍照名所) 備註⑩⑩⑩ ~ (約4小時車程) 大阪</p> <p>~ 🏰大阪門真 LALAPORT(1樓及3樓為LaLaport, 2樓則為三井Outlet Park, 合計共有進駐超過250間店舖, 另有大型美食商圍「黑門市場」, 可以輕鬆品嚐日本各項美食。天台更是一個超大的天空廣場, 適合網美拍照打卡)</p>	酒店內	日式御膳	「蟹道樂」 9品料理 備註⑩	<p>【2晚】 大阪梅田 MONTEREY LE FRERE (設有大浴場) 備註⑩ 或 大阪 SHERATON MIYAKO 都 或 大阪阪急 RESPIRE</p>
DAY 6	<p>4月15至30日出發, 行程如下: 全日自由活動: 推薦前往梅田潮流購物區(如2024年全新開幕的「JP TOWER KITTE 大阪」、「GRAND GREEN OSAKA」)/心齋橋購物城(如PARCO、大丸百貨(Pokémon Center、JUMP SHOP))</p> <p>----- 5月1日起出發, 行程如下: ♥️*2025大阪 EXPO 關西世博會(擁有海天一線的開放式會場, 打造8大主題展館。每館都有相對應的理念設計, 可了解業界領袖們如何具體解決各種全球性問題。會場更會大量使用再生能源、機械人、自動翻譯等全世界最先端技術, 呈現充滿未來想像力的萬博展場。而最大亮點就是打造了全世界最大的木造迴廊「大屋根」, 展示日本木造建築之美, 更能飽覽四周美麗海景) 備註⑤ ※報名時請選擇: 前往世博會 或 放棄(成人退回HK\$300, 4-17歲退回HK\$100)。備註⑥</p>	酒店內		萬博會場內 自選自費 喜愛膳食	
DAY 7	<p>大阪花博紀念公園鶴見綠地(♥️4月賞百合、玫瑰、紫荊花、油菜花; 5月賞杜鵑花、粉蝶花、玫瑰; 6月賞繡球花、梔子花、睡蓮等) 備註⑩</p> <p>~ 臨空 PREMIUM OUTLETS 分成兩棟 MAIN SIDE 和 SEA SIDE, 店舖數量超過200間, 日本國內外知名品牌全年提供優惠價格。亦有許多人氣餐廳、美食廣場, 如三田屋本店、BAGEL&BAGEL、一風堂拉麵等) 備註⑩</p> <p>~ 大阪 ✈️ 香港</p>	酒店內	OUTLET 內自費	✈️ 航機上	

【名古屋入・名古屋走】

		早餐	午餐	晚餐	酒店 備註⑩⑪
DAY 1	<p>香港 ✈️ 名古屋(日本三大都市之一,從充滿歷史氣息的古城老街,到展示現代風格的建築等,人氣景點遍佈各處,如JR雙子塔購物城、榮地下商店街等) 備註①</p> <p>♥️ 5月25日、6月1、8、15、22日出發特別安排入住名古屋HILTON及酒店內享用[源氏 GENJI]鐵板燒晚餐。備註②</p>		<p>✈️ 航機上</p>	<p>手桶御膳 或 日式御膳</p>	<p>【名古屋】備註① 名古屋 HILTON 或 名古屋東急 或 名古屋日航 STYLE</p>
DAY 2	<p>高山小京都【上三之町】(沿路酒店、味噌店、雜貨店、咖啡廳、餐廳、紀念品店等現代商店林立,但絲毫不損老街的歷史風情) ~ 眾神的淨土【上高地】(♥️5月上旬起賞高山時花、高嶺櫻等)(約2小時,欣賞猶如人間仙景的美麗景色。春天時分,百花盛開;將整個上高地點綴的粉粉嫩嫩,青綠的草原及略帶秋黃的青苔,更是表現出盡富詩意的風格,而大正池、河童橋亦為上高地最漂亮的風景勝地) 備註⑬⑭⑮ ~ 溫泉鄉 備註⑩ ✖️入住「白馬MARRIOTT COURTYARD」,可每位每晚+HK\$1300提升入住私人溫泉房間(約360呎)。備註⑭</p>	<p>酒店內</p>	<p>【嚴選名物】 飛驒牛 御膳 (A5,約 40g) 備註⑯⑰</p>		<p>【2晚】 【長野】備註⑩ 白馬東急溫泉 TOKYU HAKUBA 或 白馬 MARRIOTT COURTYARD 溫泉 【↑可提升私人溫泉房間(約 360呎)】 或 立山 PRINCE 溫泉</p>
DAY 3	<p>♥️*4月15至25日出發前往櫻花百選【小諸城址懷古園】賞櫻(小諸城是建築低於城下町的穴城。園內種有500棵染井吉野櫻、八重櫻、彼岸櫻、枝垂櫻等各種櫻花,其中會開出帶紫色紅花的「小諸八重紅枝垂櫻」是非看不可的小諸特有品種) 備註⑱ ~ 🏔️*4月26日起出發前往日本阿爾卑斯絕景【白馬 MOUNTAIN HARBOR】(🚠 乘搭約8分鐘的登山纜車直達白馬岩岳山頂上的「HAKUBA MOUNTAIN HARBOR」,將北阿爾卑斯山絕景盡收眼底) 備註⑲ ~ 日本國寶【松本城】(日本現存五層天守閣中最古老的一座,可於松本城公園內眺望觀賞或參觀本丸庭園及天守閣(約700日圓)) 備註⑲ ~ 大王山葵農場(以日本最大的山葵農場面積自豪,栽種著使用北阿爾卑斯的融雪水來培育的高級山葵。可以享受水車小屋及遊覽步道等等妥善整備的散步設施樂趣,也是黑澤明導演的電影『夢』的取景地)~ 溫泉鄉 備註⑩</p>	<p>酒店內</p>	<p>松本城 城下町 自費</p>	<p>溫泉御膳 或 溫泉自助餐 或 日式御膳</p>	
DAY 4	<p>立山黑部(約6小時,採用6種不同交通工具橫跨日本屋脊) 備註⑳ ~ 扇沢 ~ 黑部水壩 ~ 黑部湖 ~ 黑部平 ~ 大觀峰 ~ 雪之大谷 (位處2000多米高山,全長約500米,高約20米的雪牆通道,可親身體驗壯觀無比的感受)(而雪之大谷的周邊會於4月15日至6月25日期間舉行不同活動,如室堂站上方與立山自然保護中心連結全長約70米,高約8米雪壁的「雪之迴廊」可探險,還能親眼見識開山功臣「熊太郎」除雪車,或6月起可以步行約15分鐘前往觀賞剛開始融雪的「御庫里池」,藍色湖面像半眯著眼睛一樣非常夢幻)~ 彌陀之原 ~ 美女平 ~ 立山 (♥️到訪立山黑部獲贈「立山黑部紀念單張」沿途蓋印立山黑部特色圖案,見証留念 備註㉑)</p>	<p>酒店內</p>	<p>蒲燒 鰻魚飯 備註㉒</p>	<p>富山站內 自費 推薦: 「富山白蝦亭、 壽司玉、 魚どん亭等」</p>	<p>【富山】備註㉑ 富山 OARKS CANAL PARK 或 富山 VISCHIO (設有大浴場) 或 富山 CROSSBAY</p>
DAY 5	<p>*日本三大名園【兼六園】(♥️4月上旬至中旬賞櫻)(是座日式美麗迴遊林泉式庭園,將曲折流水相映之美發揮到淋漓盡致。因具備宏大、幽邃、人力、蒼古、水泉、眺望的特質而命名;安排品嚐金澤名物金箔雪糕🍦) 備註㉓ ~ 世界文化遺產【白川鄉·合掌村】(♥️4月中旬至5月上旬賞櫻)(日本現存三大合掌村之一,被群山圍繞遠離繁囂,擁有舊時日本農家景色,保留了眾多的獨特合掌屋。可自由前往空中展望台,從高處將整個白川鄉一覽無遺,也是拍照名所) 備註㉔㉕ ~ (約2.5小時車程)名古屋</p>	<p>酒店內</p>	<p>日式御膳</p>	<p>「蟹本家」 9品料理 備註㉖</p>	<p>【2晚】 名古屋HILTON 或 名古屋東急 或 名古屋日航STYLE</p>
DAY 6	<p>全日自由活動:推薦前往 MIDLAND SQUARE(為名古屋最高的建築物,聚集了國外品牌精品店及豐田汽車陳列室等。可自行前往220米高的T44空中迴廊(約1000日圓),眺望名古屋市街景致)/大須商店街(名古屋最大規模的商店街。餐廳、二手服裝店、雜貨店、家電店等約1200家店鋪集聚一堂,營造出獨特的氛圍)/OASIS 21(以大型玻璃屋頂的「水之宇宙船」為象徵的立體型公園)</p>	<p>酒店內</p>	<p>自選自費 喜愛膳食</p>		
DAY 7	<p>♥️*4月15至22日出發前往夢幻紫藤祭【天王川公園】(津島是曾經被稱為「藤浪之鄉」的藤花名地。公園內有長275米、面積約為5,034平方米的壯觀藤棚,共種植了12種藤花) 備註㉗ ~ 4月23日起出發前往名古屋鶴舞公園(♥️4月中旬至5月上旬賞杜鵑花,5月中旬至6月中旬賞玫瑰,花菖蒲及繡球花)(是代表著江戶時代的大名庭園之一,至今擁有300多年歷史) 備註㉗ ~ 日本最大【長島三井 OUTLET PARK】(聚集逾300多家名牌商店,如GUCCI、ARMANI、LEGO、ADIDAS、NIKE等。亦有許多人氣餐廳、美食廣場,如名產松阪肉朝日屋、老鋪洋食東洋軒、長島布丁等) 備註㉘ ~ 名古屋 ✈️ 香港</p>	<p>酒店內</p>	<p>OUTLET 內自費</p>	<p>✈️ 航機上</p>	

■ 備註

- ①若遇名古屋酒店滿室，將會改為岐阜 MIYAKO 都/岐阜市其他酒店，且名古屋市之相關介紹將不適用。
- ②如未能入住行程表上之酒店，將會安排同級或提升更好之酒店。最終以旅團集合資料/當地安排為準。
- ③如未能安排行程表上之餐食，將會安排類同或同等價值之餐食；如未能安排行程表上之景點，將會安排其他景點或退回費用。最終以旅團集合資料/當地安排為準。
- ④設施/景點/餐廳之營業時間及價格僅供參考，請以官方公布資訊為準。
- ⑤須購買「縱橫旅安心」旅遊保險，已涵蓋醫療保障，以策萬全，安心出行。
- ⑥出發日期以報名時為準。行程安排及航班資料以旅團集合資料為準。航班時間以航空公司最終確認為準，恕不另行通知。行程、膳食內容及住宿次序如有改動，以當地接待安排為準。※ 不設停留改期返港。
- ⑦所有出入境、簽證、隔離、檢疫、疫苗、行程安排之措施，均以當地及香港政府公佈為準。
- ⑧溫泉酒店晚餐，以酒店當天安排為準。如報名時為單人，需繳付單人房附加費。
- ⑨酒店 WIFI 上網服務及收費由酒店提供及公佈為準，請退房時支付有關上網費用。
- ⑩世界文化遺產(白川鄉·合掌村)，如入屋參觀資料館可行前往購票(約 400 日圓)，亦可自行前往野外博物館購票參觀(約 600 日圓)。可自由步行或乘搭接駁車(單程約 300 日圓，09:00-16:10 每 20 分鐘一班)來回空中展望台。空中展望台會因天氣、維修等特殊情況下關閉。
- ⑪若遇白馬溫泉酒店滿室，將有可能改為其他溫泉區。若仍無法安排，將會改為松本花月溫泉 / 松本市 BUENA VISTA / ALPICO / 市中心酒店(非溫泉)。
- ⑫前往上高地需要乘坐上高地環保巴士，其安排以國家公園提供的日子為準。上高地之(大正池及河童橋)被指定為自然保護區，須徒步約 2 至 3 小時遊覽。如因天氣、颱風或暴雨情況，因安全問題，從大正池沿上高地自然研究路步行至河童橋將會取消。
- ⑬如因天氣、維修或不能預見的情況而不能乘搭立山的 6 種交通工具，將不會退款。立山午餐時間約 30 分鐘。蒲燒鰻魚飯或會因立山旅程之開始時間/食材供應而改為日式定食。如因立山餐廳預約滿席，將退回相關餐食費用而午餐改為「自費」。雪之大谷的活動日期暫未公佈，一切以當地為準。立山黑部紀念單張位於立山黑部指南內。
- ⑭第 3 位如是 5 歲以下(佔床)均作成人計算(3 人同房)，5 歲以下(不佔床)只需附加成人價錢的一半。後加床位為梳化床(SOFA BED)/榻榻米布團(TATAMI)。最終可否提升，出發前確認為準。若房間已滿將退回有關費用唯不可藉此退出。
- ⑮如預約滿席 / 預約不到 / 門票售罄 或 客人自行放棄前往，成人退回 HK\$300，4~17 歲退回 HK\$100，未滿 4 歲(3 歲或以下)免票入場，不設退款。行程將改為「全日自由活動」。
- ⑯上高地開山日期暫未公佈，能否前往最終以實際開山日期及酒店排列為準。如未能前往「上高地-大正池及河童橋」，將會改為前往「*新穗高雙層纜車」。如遇纜車設備檢修/臨時運休/天氣原因而停運，乃迫不得已之情況，將取消前往。
- ⑰櫻花及時花資料只供參考，盛放視乎天氣有差異。
- ⑱白馬 MOUNTAIN HARBOR 營業時間預計為 4 月 28 日至 11 月 12 日。能否前往最終以實際營業時間及酒店排列為準。如遇纜車設備檢修/臨時運休/天氣原因而停運，乃迫不得已之情況，將改為前往「長野善光寺」。
- ⑲如因食材供應/預約滿席，將有可能改為其他餐廳享用日式御膳/其他膳食。
- ⑳若遇富山酒店滿室，將會改為高岡新大谷/高岡市其他酒店。而自費晚餐亦有機會改於高岡站內自費。
- ㉑若遇店舖臨時休業/食材供應而未能安排時，將會取消品嚐金箔雪糕。
- ㉒飛驒牛等級及重量僅供參考，最終以當地餐廳供應為準。
- ㉓因應回程航班時間，有機會取消前往 OUTLET，午餐則改為「自費」。
- ㉔「源氏 GENJI」鐵板燒晚餐最多可容納16位參加者。第17位或之後將改為酒店內享用和食/同等價值餐食。
- ㉕「夢幻紫藤祭【天王川公園】」舉辦日期預計為4月12日至28日。能否欣賞，最終以實際舉辦日期、酒店排列、天氣及實際交通情況為準。
- ㉖請自行決定是否參加自費活動。
- ㉗大浴場的開放時間為 06:00-09:30、16:00-24:00。
- ㉘根據日本厚生勞動省於 2024 年 4 月 1 日起開始執行【司機工作時間改善基準告示】之規定，為確保司機有充裕休息時間，將安排於 18:00 或之前享用晚餐。如最終無法安排於 18:00 或之前享用晚餐，則有可能於晚餐後步行返回酒店 或 退回相關餐食費用而晚餐改為「自選自費喜愛膳食」。
- ㉙所有宣傳物資顯示之價格是成人佔半間房。
- ㉚團費包括來回經濟客位機票。
- ㉛團隊將安排持牌領隊全程隨團。
- ㉜行程上的所有圖片只供參考，一切以實際為準。

提升膳食項目表，詳情請瀏覽 <https://reurl.cc/eLZYXQ>

【大阪入・大阪走】		國泰航空公司	
香港 CX	08:10 ~10:45	▶	大阪 12:45 ~15:15
大阪 CX	16:45 ~18:05	▶	香港 19:55 ~21:35

※ 航班編號、起飛及回程時間，最終以航空公司決定為準。

【名古屋入・名古屋走】		國泰航空公司	
香港 CX536	09:35	▶	名古屋 14:15
名古屋 CX539	15:20	▶	香港 19:10

※ 航班編號、起飛及回程時間，最終以航空公司決定為準。

♥ 縱橫旅安心就是不一樣的旅遊保障，讓您玩得更稱心!

為了令您享有更完善的旅遊保障，報名時須購買「縱橫旅安心保險」[基本計劃] (出示有效全年旅遊保險證明除外)

為您獻上不一樣的旅遊保障，包括：(細則受條款約束)

- 特設「家庭計劃」，受保子女數目不限
- 受保人因患病而須取消行程，都可以得到保障(上限 30000 元)
- 延長保障最長至離港前 3 小時及回港後 3 小時止
- 保障旅程中之消閒活動，包括熱氣球、跳傘、滑雪、水肺潛水等
- 保障因恐怖襲擊而引致之「個人意外」及「醫療費用」等索償

如投保【環球尊尚計劃】於紅色旅遊警示下，更可獲得取消或縮短行程之額外保障。

(指定團隊除外，請瀏覽 <https://www.wwpkg.com.hk/info/travel-insurance>) 「縱橫旅安心」由安達保險有限公司 CHUBB 承保

CHUBB

登入了解更多保障