

7天 JKM7CHA

縱橫遊WWPKG

# 日本 JAPAN

可提升私人風呂



[復活節·關西親子] 大阪環球影城 USJ® [包 EXPRESS 4] ·  
 2晚和歌山臨海溫泉 · 2025 大阪 EXPO 關西世博會 · 鈴鹿賽車場樂園 ·  
 [白濱人氣] ADVENTURE WORLD 動物園 + 水族館 ·  
 GANKO 頑固料理 · 士多啤梨園 · 大阪灣景致 ART 酒店

主題樂園親子 · 臨海溫泉 · 名古屋 HILTON/日航 STYLE · 名古屋市科學館 ·  
 大自然感動「三段壁洞窟 · 千疊敷 · 圓月島」 · 手桶御膳 · 漁獲市場 ·  
 溫野菜 SHABU · 臨空 PREMIUM OUTLETS

復活節限定 2025年4月12至22日出發



**縱橫遊**  
[www.wwpkg.com.hk](http://www.wwpkg.com.hk)

國泰航空公司

更快捷·更方便·更全面 電話報名中心  
**34430880**  
 日本團 按1+1字



# 日本環球影城®



## 包 1 DAY-PASS + EXPRESS 4

暢玩美國境外第 1 座環球影城，多項以荷利活著名影片為主題遊樂設施及娛樂活動，也有水上表演及影片製作遊覽等。日本環球影城共有 10 個園區：**紐約區、好萊塢區、舊金山區、侏羅紀公園區、親善村區、環球奇境區、水世界區、小小兵園區、哈利波特魔法世界園區、超級任天堂世界園區。**

**超級任天堂世界園區**把瑪利歐賽車、超級瑪利歐等經典遊戲實體化，隨處可見水管、壞蘑菇、星星金幣、烏龜、庫巴...。2024 年 12 月，區域內更加入了**咚奇剛國度**，規模升級！

**哈利波特魔法世界園區**由活米村及霍格華茲城堡組成。園區內有兩項遊樂設施，一個是位於霍格華茲外旁的**鷹馬的飛行™**，另一個是在霍格華茲建築物內的**禁忌之旅™**，一起翱翔天空之魔法的冒險。

更會推出期間限定活動，如**名偵探柯南 The World、哆啦 A 夢 4-D 藝術冒險、EASTER CELEBRATION 遊行**，各種角色換上復活節限定造型，伴隨著繽紛熱鬧的花車出現，不論大人或小孩都能盡情地玩樂！

※EXPRESS4 無法指定時間及遊樂設施種類，最終以實際安排為準



SUZUKA CIRCUIT

# 鈴鹿賽車場樂園

## 包 1 DAY PASS

超過 20 個遊樂設施，絕大部份都與車有關。暢玩 6 大區域：**綺拉拉的哈囉花園、酷奇拉的小小城鎮、皮皮拉的摩托廣場、巴托的冒險村、普托的移動樂園、GP 賽車地域。**

**GP 賽車地域**內有 5 項遊樂設施。設有全日本第一座！真實駕駛型雲霄飛車。重現選手在賽車場上感受到的速度感、重力與過彎，帶給你最真實的摩托賽車騎乘體驗。以及 Kart Attacker 卡丁車，以最快速度為目標。

**酷奇拉的小小城鎮**內有 8 項遊樂設施。適合年齡較細的小朋友。如酷奇拉駕校，由爸爸、媽媽當老師，學習交通規則與禮儀！遵守交通規則、駕車時帶有同理心，便能獲得積分；滴答電車，化身為成為電車駕駛員，載著大家出發！

※不含水上樂園&賽道挑戰者



## 2025 大阪 EXPO 關西世博會

擁有海天一線的開放式會場，打造 **8大主題展館**。更會大量使用再生能源、機械人、自動翻譯等世界**最先端技術**，呈現充滿未來想像力的萬博展場。多個必看亮點：

**世界最大木造迴廊「大屋根」** (展示日本木造建築之美，飽覽四周美麗海景)  
**鋼彈展廳「GUNDAM NEXT FUTURE PAVILION」** (展館前，實體大鋼彈會以單膝下跪指天姿勢來迎接大家，近看遠看都魄力十足)

**Hello Kitty x 海藻館**(以海藻形象亮相，帶來創新與環保的全新視角)

※如世博會預約滿席 / 預約不到 / 門票售罄，行程將改為：

「\*空庭溫泉 ~ \*光影互動生物館【NIFREL】~ 大阪門真 LALAPORT」



## 白濱 ADVENTURE WORLD

位於和歌山縣白濱市，以「真實的微笑面向未來，創造天堂」為主題，棲息著來自陸地、海洋和空中的 **140種 1,400隻動物**。分為 **5大區域**：入口大門區(可以近距離觀賞自由奔放的大熊貓)、野生動物世界(可以乘坐小火車慢慢遊覽陸地動物的生活)、海洋世界(可以觀賞海豚、鯨魚、海獅等海洋動物的表演)、歡樂世界(可自費體驗各種遊樂設施，如摩天輪、過山車等)、小動物互動區等。請享受與動物的奇妙邂逅和感人時刻。



## 名古屋科學館

總共 **6層**，分成「生命館、理工館、天文館」**3大館**。生命館的展館從 **2層** 開始，由宏觀的地球的形態到身邊生活中的環境，再到生命的基本組成-細胞和器官，讓大家可以通過視、聽、觸摸或者模擬實驗的方式來了解地球上有趣的生命科學和奧妙。理工館的展區也不像課堂那樣古板，而是還原了可以展示科學原理的小實驗，讓人能夠邊動手邊動腦，體驗好玩的基礎理工科學。天文館裡則有大量的衛星，飛行器，天象儀模型甚至是原型機，宇宙迷和機械迷一定不能錯過。



## 【溫野菜】SHABU SHABU



品牌名字代表著溫熱的野菜。除了嚴選高質素和牛及精心準備多款獨特湯底以外，更提供日本的新鮮蔬菜，可享受美食同時兼顧營養及健康。

※圖片僅供參考，餐食以當天接待為準。

## 【GANKO 頑固料理】楓御膳



創業於 **1963年**的日本料理店，逐漸從大阪京都擴展至東京，成為日本和食知名的百家連鎖店。如今在日本關西地區，只要提到和食，首先就會想到「頑固(がんこ)」。

※圖片僅供參考，餐食以當天接待為準。

## 白濱 MUSASHI 溫泉



鄰近著名的白色美麗沙灘，可同時享受海香、樹香、溫泉香的溫泉酒店。酒店並於 2022 年榮獲樂天旅遊銀獎，代表與時俱進的設施與待客如親的服務理念獲得旅客高度好評。

有露天風呂及大、中浴場，更罕有地擁有兩個不同的泉源，露天溫泉採用了白濱溫泉的生絹泉，直接使用泉源，不但能享受溫泉的精華，而且更是一天 24 小時開放(打掃時間除外)，讓您無時無刻都能享受溫泉。

<https://www.yado-musashi.co.jp/>

【↑可每位每晚 HK\$1500 提升入住私人風呂房間(約 480 呎)】



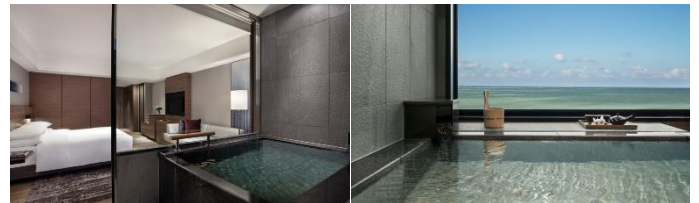
## 白濱 MARRIOTT 溫泉



溫暖的木紋色調以及超過 400 呎的寬敞空間，讓您可盡情享受在房間內的時光。能夠在頂樓的露天溫泉中，一邊浸日本三大古老溫泉之一的白濱溫泉，一邊瞭望太平洋的美麗海景。泉質為弱鹼碳酸氫鹽泉水，對燒傷、皮膚炎、神經痛等症狀尤為有效。另外，酒店設有 5 個私人專屬溫泉設施，可自行付費預約，提升旅途私人享受。亦設有 24 小時開放的健身設施。

<https://www.shirahama-marriott.com/index.html>

【↑可每位每晚 HK\$800 提升入住私人風呂房間(約 420 呎)】



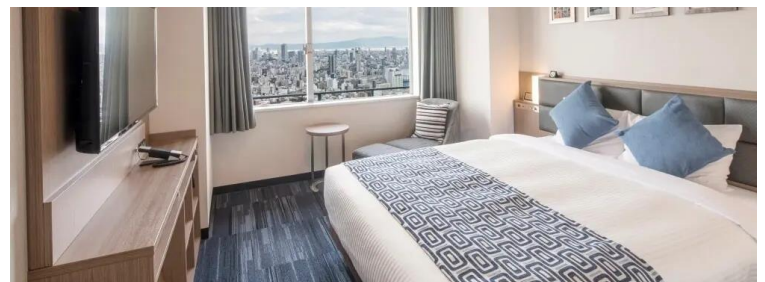
## 大阪灣 ART 酒店(USJ合作酒店)

位於大阪灣，共 51 層樓，能夠遠眺市中心與大阪灣美景，享受一望無際的景色，是大阪少數擁有美麗夜景的酒店。直通 JR 大阪環狀線、大阪地鐵「弁天町」站，地理位置優越。樓下還有個空庭溫泉，住客享有泡湯優惠，可以通過 2 樓的通道前往泡泡湯放鬆身心，還可以穿浴衣在偌大的庭院拍照。

<https://www.osaka-baytower.com/>

【↑可每位每晚 HK\$600 提升入住家庭房間(3-4 人面積約 370-400 呎)】

家庭房間的「家庭房」可以入住最多 4 人，面積約 400 呎，配置了兩張寬 1.2 米的床鋪及一張雙層床，讓所有家庭成員都能享有舒適的住宿體驗。而「魔法房」可以入住最多 3 人，面積約 370 呎，配置了兩張寬 1.2 米的床鋪，像主題樂園一樣充滿童心的趣味房間。



		早餐	午餐	晚餐	 酒店 備註①②③
DAY 1	香港 ✈️ 大阪~  和歌山臨海溫泉(被列入日本三大古老溫泉之一, 一邊聽海浪聲一邊享受天然溫泉)		✈️ 航機上		【2晚】 白濱MUSASHI溫泉 【↑可每位每晚HK\$1500提升入住私人風呂房間(約480呎) 備註②】 或 白濱MARRIOTT溫泉 【↑可每位每晚HK\$800提升入住私人風呂房間(約420呎) 備註②】 或 南紀田邊HARVEST RESORT溫泉
DAY 2	千疊敷(歷經千萬年海水侵蝕而形成的奇特岩石, 海浪拍打岩石的聲音和藍天白雲下的壯麗景致, 讓人心曠神怡) ~ *三段壁洞窟(乘坐電梯只需約14秒就可直達離地面36米的洞窟, 近距離觀賞澎湃浪花飛濺及雄偉岸然之海洋壯觀景象, 親歷大自然感動) ~  *白濱ADVENTURE WORLD(面積達800平方公里, 集動物園、水族館於一身, 飼養著來自陸地、海洋和空中的120種1600隻動物, 可以觀賞動物生態最真實的一面) 備註④	酒店內	白濱 ADVENTURE WORLD 內自費	和洋創作料理 或 和洋自助餐 或 溫泉御膳 備註⑤	
DAY 3	圓月島(因圓形洞穴及形狀猶如一輪滿月而得名, 海上景色美得令人屏息) ~  *白濱水族館(展示從當地海域收集的魚類和稀有海洋生物, 欣賞和歌山豐富的海洋生態) ~ 漁獲市場(販賣多種和歌山特產及海產, 也有店家提供試吃, 可邊吃邊逛, 感染市場喧鬧快樂的氣氛。如適逢更可觀賞金槍魚解體表演) 備註⑦ ~  *士多啤梨園(約30分鐘, 即摘即食, 品嚐香甜又多汁的士多啤梨, 享受採果樂) 備註⑧  [提醒你:晚上可前往名古屋熱門景點: JR雙子塔購物城、OASIS 21、一番出口暖簾街]	酒店內	和歌山名物 海鮮鍋御膳	手桶御膳 或 蟹料理	名古屋HILTON  或 名古屋日航STYLE 或 名古屋東急
DAY 4	*名古屋市科學館(總共6層, 共有3棟大型展示館, 分別是以人體、地球為主題的「生命館」, 以宇宙之謎、天文學為主題的「天文館」, 以及以科學、物理為主題的「理工館」。還有許多體驗設施, 可以寓學習於娛樂) 備註⑤ ~  *鈴鹿賽車場樂園【包1 DAY PASS】(暢玩6大區域(不含水上樂園&賽道挑戰者), 超過20個遊樂設施, 絕大部份都與車有關, 如GP Racers雲霄飛車、Kart Attacker卡丁車等超人氣遊樂設施。不論大朋友或小朋友, 都將在此邂逅獨一無二的「興奮體驗」) 備註⑥	酒店內	樂園 內自費	【頑固料理】 楓御膳 備註②	
DAY 5	 *暢遊日本環球影城®【包影城門票(1 DAY PASS)+EXPRESS 4】 (暢遊匯集了世界級娛樂的主題樂園。全球首創超級任天堂世界園區就在環球影城! 2024年12月, 區域內更加入了咚奇剛國度, 規模升級! 還有哈利波特魔法世界、小小兵等豐富景點及遊樂設施。更會推出期間限定活動, 如名偵探柯南 The World、哆啦A夢 4-D 藝術冒險、EASTER CELEBRATION 遊行, 各種角色換上復活節限定造型, 伴隨著繽紛熱鬧的花車出現, 不論大人或小孩都能盡情地玩樂!) 備註⑨ ※報名時請選擇: 前往環球影城 或 放棄(大小一律退回 HK\$400) 如「EXPRESS 4」售罄, 將退回 HK\$700 備註⑩	酒店內	環球影城 園內自費		【3晚】 大阪灣ART 【可每位每晚HK\$600提升入住家庭房間(3-4人面積約370-400呎) 備註②】 或 大阪阪急RESPIRE 或 大阪梅田MONTEREY LE FRERE (設大浴場)
DAY 6	 *2025大阪EXPO關西世博會(擁有海天一線的開放式會場, 打造8大主題展館。更會大量使用再生能源、機械人、自動翻譯等世界最先端技術, 呈現充滿未來想像力的萬博展場。多個必看亮點: 世界最大木造迴廊「大屋根」(展示日本木造建築之美, 飽覽四周美麗海景) 鋼彈展廳「GUNDAM NEXT FUTURE PAVILION」(展館前, 實體大鋼彈會以單膝下跪指天姿勢來迎接大家, 近看遠看都魄力十足) Hello Kitty x 海藻館(以海藻形象亮相, 帶來創新與環保的全新視角) 備註⑪ ※報名時請選擇: 前往世博會 或 放棄(成人退回 HK\$300, 4-17歲退回 HK\$100) 如世博會預約滿席/預約不到/門票售罄, 行程將改為: 「*空庭溫泉~*光影互動生物館【NIFREL】~大阪門真LALAPORT」 備註⑫	酒店內	世博會 內自費	【溫野菜】 SHABU SHABU 備註②	
DAY 7	臨空PREMIUM OUTLETS(分成兩棟MAIN SIDE和SEA SIDE, 店鋪數量超過200間, 日本國內外知名名牌全年提供優惠價格。亦有許多人氣餐廳、美食廣場, 如: 三田屋本店和牛牛排、BAGEL&BAGEL、一風堂拉麵等) 備註⑬ ~ 大阪 ✈️ 香港 備註⑭	酒店內	OUTLET 內自費	✈️ 航機上	

牌照號碼:350217 JKM7CHA(APR)-ITX2025 製表日期: 4 DEC 2024

提升膳食項目表, 詳情請瀏覽 <https://reurl.cc/eLZYXQ>

## 【大阪入・大阪走】

香港 CX	08:10~10:25	▶	大阪	13:00~15:15
大阪 CX	16:55~18:40	▶	香港	20:25~21:40

※ 航班編號、起飛及回程時間, 最終以航空公司決定為準。  
如回程無法安排大阪航班, 將有機會改為名古屋航班。備註⑯

## ■ 備註

- ①如未能入住行程表上之酒店，將會安排同級或提升更好之酒店。最終以旅團集合資料/當地安排為準。  
如遇大阪市內酒店滿室，將改為入住京都或神戶市內酒店。如無法安排 3 晚連泊，將改為搬多一次。
- ②如未能安排行程表上之餐食，將會安排類同或同等價值之餐食；如未能安排行程表上之景點，將會安排其他景點或退回費用。最終以旅團集合資料/當地安排為準。
- ③設施/景點/餐廳之營業時間及價格僅供參考，請以官方公布資訊為準。
- ④須購買「縱橫旅安心」旅遊保險，已涵蓋醫療保障，以策萬全，安心出行。
- ⑤出發日期以報名時為準。行程安排及航班資料以旅團集合資料為準。航班時間以航空公司最終確認為準，恕不另行通知。  
行程、膳食內容及住宿次序如有改動，以當地接待安排為準。※ 不設停留改期返港。
- ⑥所有出入境、簽證、隔離、檢疫、疫苗、行程安排之措施，均以當地及香港政府公佈為準。
- ⑦溫泉酒店晚餐，以酒店當天安排為準。如報名時為單人，需繳付單人房附加費。
- ⑧酒店WIFI上網服務及收費由酒店提供及公佈為準，請退房時支付有關上網費用。
- ⑨如回程無法安排大阪航班，將改為名古屋航班，及取消前往「臨空PREMIUM OUTLETS」。  
如名古屋航班的出發時間於15:00後，當日行程將安排前往「長島三井OUTLET PARK」。
- ⑩如日本環球影城行程無法成行 / 客人自行放棄前往，大小一律退回HK\$400，未滿4歲(3歲或以下)免票入場，不設退款。行程將改為「全日自由活動」。  
「EXPRESS 4」無法指定時間及遊樂設施種類，最終以實際安排為準。如「EXPRESS 4」售罄，將退回 HK\$700。
- ⑪如世博會預約滿席 / 預約不到 / 門票售罄，行程將改為「\*空庭溫泉 ~ \*光影互動生物館【NIFREL】~ 大阪門真 LALAPORT」，午餐將改為「空庭溫泉內自費」。  
如客人自行放棄前往，成人退回 HK\$300，4~17 歲退回 HK\$100，未滿 4 歲(3 歲或以下)免票入場，不設退款。行程將改為「全日自由活動」。  
世博會內容、標題只供參考，部分展館、活動或需預約參觀，實際以官方公佈為準。
- ⑫鈴鹿賽車場樂園暫未公佈2025年的休息日期。如遇休息 / 賽車日(設指定日子入園門票及入場人數限制)以致無法安排，將改為前往「\*LEGOLAND® Japan」。  
若最終無法安排，將改為前往「\*長島SUPER LAND(包1 DAY PASS)」。
- ⑬園內供應的水果種類、採摘數量或因天氣而有所不同。若最終無法安排，將退回相關費用。  
體驗時間有機會因水果園的安排而有所增減，實際時間以當日安排為準。
- ⑭白濱ADVENTURE WORLD休息日：4月16、23日。如遇休園，將改為前往「\*白濱ENERGY LAND」。若最終無法安排，將改為前往「\*白濱海中展望塔」。
- ⑮名古屋市科學館每逢星期一(如當日為公眾假期將改為下一個平日休息)、第三個星期五(如當日為公眾假期將改為第四個星期五休息)休息，亦設臨時休息日。  
如遇休息，將改為前往「名古屋POKEMON CENTER」。
- ⑯請自行決定是否參加自費活動。
- ⑰依行程順序及漁市場休息日前往黑潮漁市場或Tore Tore 漁市場。
- ⑱因應航班時間，第一天晚餐將有機會改為酒店以外地方享用日式料理 或 其他膳食。
- ⑲提升房間第 3 位如是 5 歲以下(佔床)均作成人計算(3 人同房)，5 歲以下(不佔床)只需附加成人價錢的一半。  
後加床位為梳化床(SOFA BED)或榻榻米布團(TATAMI)；最終可否提升，出發前確認為準。  
若房間已滿將退回有關費用，唯不可藉此退出。
- ⑳根據日本厚生勞動省於 2024 年 4 月 1 日起開始執行【司機工作時間改善基準告示】之規定，為確保司機有充裕休息時間，將安排於 18:00 或之前享用晚餐。  
如最終無法安排於 18:00 或之前享用晚餐，則有可能於晚餐後使用公共交通/步行返回酒店 或 退回相關餐食費用而該晚餐改為「自費」。
- ㉑所有宣傳物資顯示之價格是成人佔半間房的。
- ㉒團費包括來回經濟客位機票。
- ㉓團隊將安排持牌領隊全程隨團。
- ㉔行程上的所有圖片只供參考，一切以實際為準。

## ♥ 縱橫旅安心就是不一樣的旅遊保障，讓您玩得更稱心!

為了令您享有更完善的旅遊保障，報名時須購買「縱橫旅安心保險」[基本計劃] (出示有效全年旅遊保險證明除外)

為您獻上不一樣的旅遊保障，包括：(細則受條款約束)

- 特設「家庭計劃」，受保子女數目不限
- 受保人因患病而須取消行程，都可以得到保障(上限 30000 元)
- 延長保障最長至離港前 3 小時及回港後 3 小時止
- 保障旅程中之消閒活動，包括熱氣球、跳傘、滑雪、水肺潛水等等
- 保障因恐怖襲擊而引致之「個人意外」及「醫療費用」等索償

如投保【環球尊尚計劃】於紅色旅遊警示下，更可獲得取消或縮短行程之額外保障。

(指定團隊除外，請瀏覽 <https://www.wwpkg.com.hk/info/travel-insurance>) 「縱橫旅安心」由安達保險有限公司 CHUBB

CHUBB



登入了解更多保障