

7天 TPE7B

縱橫遊WWPKG

台灣環島 TAIWAN

【深度環島】花蓮台東·墾丁高雄·台中台北·2晚酒店私人溫泉·阿里山森林小火車·雲山水夢幻湖·遊覽日月潭·十分天燈·七星潭海上日出·太平洋鐵道·三井 OUTLET 購物·酒店自助餐

「伯朗大道」美拍·恆春古城城門·高雄佛光山·池上飯包文化故事館·墾丁貓鼻頭公園·「小京都」檜意森活村·菁桐木造火車站·4大夜市：逢甲/墾丁大街/嘉義文化/西門町

2025年4月1日至6月30日出發



探索【台東】仙境級美景

【七星潭】【雲山水夢幻湖】
【伯朗大道】

感受【台南】新舊美學

【恆春古城城門】【墾丁大街】
【旗津半島】【阿里山國家風景區】

回味【中北部】百看不厭的經典美麗

【日月潭風景區】【逢甲夜市】
【十分放天燈】



縱橫遊
www.wwpkg.com.hk

立即網上報名!
隨時隨地,更方便更快捷
電話:400+精選公司,30萬+酒店,1000+異地專案

更快捷·更方便·更全面 電話報名中心
34430880
— 東南亞團·中國團 按2字

鐵路美景風光

【太平洋鐵道體驗】安排火車沿途瀏覽太平洋海岸美景

沿著東岸進發，利用火車省卻 2 小時車程，減少了乘搭旅遊車的勞累，更可舒適地透過大玻璃窗欣賞太平洋海岸風景。



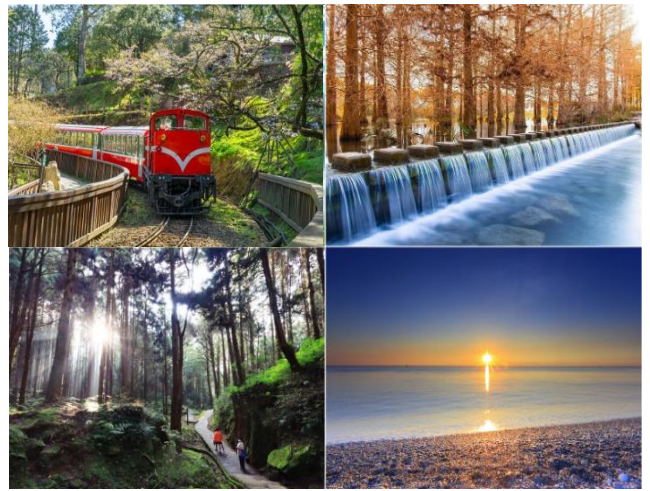
享受 4 大頂級大自然之美

【雲山水夢幻湖】宛如明信片上的風景，翠綠的落羽松林倒映在水中，隨著陽光灑落而呈現光影變化，讓人彷彿置身於國外美景！

【阿里山國家風景區】安排搭乘世界三大登山小火車
漫步森林區探索二代神木、尋找森林版天空之鏡！

【日月潭風景區】變幻莫測，神秘美麗。一日四季，景緻盡是不相同，處處都是打卡點！

【花蓮海上日出】太陽從太平洋海面緩緩升起，配以無雲高光的天空，迎來美好的曙光！



國境之南度假勝地【墾丁】

漫遊極南國度海岸美景

作為最早開發之一的城鎮，墾丁既有【恆春古城城門】的中古建築，亦有美麗的海岸線觀賞一望無際的大海。

南部享負盛名【佛陀紀念館】

無關信仰也值得參觀的文化建築

佛陀紀念館是一座融和古今與中外、傳統與現代的建築，佔地總面積 1100 萬呎。作為台灣最大規模的宗教建築，絕對值得走一趟！

經典夜市勿錯過！

逢甲夜市·台中人氣 NO.1

台中人都愛去【逢甲夜市】，因為除了小食之外，也有不少生活雜貨，而且價廉物美！

人氣小食推介：永勝炒麵麵包、豐收王國活蝦現烤、逢甲溫家地瓜球、激旨燒鳥(必食)、春三朝午、超獨特果汁傳奇...不能盡錄！

墾丁大街·異國美食嘉年華

【墾丁大街】店家攤販林立，有異國料理，地道美味小吃、販售海洋特色的紀念小攤，十分熱鬧。

不能錯過之美食：墾丁脆皮湯包、Mr.Ball 炸肉球(必食)、張記碳烤 - 香酥肥腸、紅磚窯烤披薩、噉囉！BOLO！、泰！是奶茶、微醺冰棒...太多太多，簡直食不停口！

嘉義文化夜市·小食吃不完

長達四、五百公尺的【嘉義文化路】白天為車道，晚上則成為夜市，道路兩旁佈滿美味可口的小吃店，從店面到攤販各有特色。

在地人激推：ZoneOne 第壹區、生炒螺肉、黃毛丫頭東山鴨頭專賣店、有利脆皮豬、爆爆雞。



【台北來回】

		早餐 備註 2,10	午餐 備註 2,10	晚餐 備註 2,10	酒店 備註 1,7,8
DAY 1	香港 ✈️ 台北 - 🚆 **太平洋鐵道體驗(搭乘火車由宜蘭至花蓮近距離欣賞太平洋的壯闊美景)(溫馨提示:可自攜小行李放置必需品,大件行李由旅遊車直送至花蓮。)- 花蓮(有「台灣後花園」之美譽,也是台灣原住民族最多的區域。)		✈️	中式料理	[花蓮] 七星潭度假酒店 或同級
DAY 2	於酒店觀看台灣最美海上日出備註 12 - 漫步七星潭(花蓮的月牙灣,欣賞面臨太平洋的海灘,有嶙峋怪石,以及兩側綠油油的山脈。)- *雲山水風景區備註 12 (牛奶湖落羽松秘境&瀑布跳石步道)(被壯麗的山群所圍繞,隨時可將山景和碧綠海景盡收眼底,美到讓人不想離開。)- 台東悟饗池上飯包文化故事館(了解池上飯包的歷史。內部打造成懷舊復古風,很有歷史味道。)- 伯朗大道(筆直的大道原名錦新三號道路,原是田園小路,因拍了伯朗咖啡廣告而聲名大噪,故改稱為「伯朗大道。)- 米國學校(前身是舊碾米廠,外觀是繽紛的彩繪屋,內部設有農產展售中心、米食DIY教室、水稻文物館等等,體驗稻米處理過程。)	酒店內	池上便當	金聯世紀酒店 自助晚餐 備註19	[台東] 金聯世紀酒店 房內私人溫泉美人湯 或同級
DAY 3	大武之心休息站(台東最大的休息站,以燈塔意象為設計基礎,特殊新穎的曲線造型相當吸睛。)- 恆春古城城門(全台保存得最完整之國定古蹟,已有百年歷史,創建於清光緒元年,雖歷經天災地變,但城門尚屬完整。)- *墾丁貓鼻頭公園(美麗的海岸線能欣賞一望無際的大海和特有礁石,其中一樽外型如同蹲坐的貓咪而得名。)- 墾丁大街(充滿異國情調的夜市大街)備註 17 - 【可自費】鵝鑾鼻燈塔+船帆石+砂島+龍鑾公園(活動時間約 2 小時,每位 NT\$1000/大小同價。不參加者在墾丁大街自由活動)備註 15	酒店內	中式料理	墾丁大街 自費選擇 喜愛膳食	[墾丁] 河堤墾丁度假酒店 或同級
DAY 4	旗津半島(旗津的地形為一個海外沙洲,是高雄市最早的海港。)- 佛陀紀念館(融和古今與中外、傳統與現代,具有文化與教育、慧解與修持的功能的宗教建築。)- 嘉義 - 檜意森活村(有台灣小京都之稱,是全台最大日式建築群,並於 2005 年成為市定古蹟及歷史建築。)- 嘉義文化夜市(白天為雙線車道,晚上則為行人專用徒步區。曾獲選為台灣十大夜市之一、嘉義新八景之一。)備註 17	酒店內	海鮮料理	嘉義 文化夜市 自費選擇 喜愛膳食	[嘉義] 仁義湖岸大酒店 或 東方明珠國際大飯店 或同級
DAY 5	*阿里山國家風景區(四面高山環繞,氣候涼爽,海拔高度起伏變化大,形成極具多變性的森林美景。)- 姊妹潭神話(相傳是因追求愛情不果的兩位原住民姊妹的殉情處)- 神木群棧道(阿里山必看風景之一,目前已是「第二代」,38 棵超齡參天古樹不能錯過)- 檜木原始森林 - 【*特別安排搭乘阿里山森林小火車 🚂 神木站/阿里山站】備註 18(世界級三大登山鐵路之一)- 台中 - 逢甲夜市 (全台規模最大的夜市。除了衣飾潮物外,最為人津津樂道的肯定是一系列創新地道小食)備註 17	酒店內	阿里山風味餐	逢甲夜市 自費選擇 喜愛膳食	[台中] 塔木德 或 米樂旅店 或同級
DAY 6	日月潭風景區(一日四季、四季四景,是台灣最有名的地標之一) - 【可自費】日月潭坐船遊湖+特色午餐(活動時間約 2.5 小時,NT\$1400/大小同價。如不參與可在日月潭一帶自由活動)備註 15 - 原住民特產(邵族是日月潭畔之少數民族,擁有得天獨厚的天然資源,產品原料取之於純淨無污染之天然環境,鑑草本之菁英、凜天地之靈氣,吸收日月精華孕育而成之。可自由選購其特產靈芝、蜂王漿。約 60 分鐘) - 伴手禮專賣店(現場可試食並自由選購綠豆糕、鳳梨酥、30 總統餅、綠豆糕、紐約芝士條等台灣地道糕餅,多樣化的選擇滿足不同需求,都能帶來滿足味蕾的愉悅時刻。約 60 分鐘。)- 台北 - 西門町商圈(台北市最繁華的商圈之一,年輕人最愛逛街採買的区域,集行街、美食於一身)備註 17	酒店內	日月潭 自費選擇 喜愛膳食	台式 小火鍋	[台北] 矽谷溫泉會館 房內私人溫泉美人湯 或同級
DAY 7	菁桐老街(本身是日式木造車站,特色景點還有全世界唯一天燈造型的「菁桐電子天燈館」建築結合平溪天燈文化的特色。)- 菁桐木造火車站(日式木造車站,充滿懷舊氛圍的老車站,散發著濃濃懷舊的氣息,不僅成為廣告、電影的拍攝地,更是引來許多國內外的旅人前來拍照留念。)- *特別安排放天燈(4人1燈) - 珍珠養殖場(真珠被喻為七寶之一,在本草綱目裡有記載點目去翳,針對電子產品對眼睛造成的傷害起到治療和維護的作用,安神定經主要是改善睡眠品質。約60分鐘。)- 伴手禮專賣店(現場可試食並自由選購綠豆糕、鳳梨酥、30總統餅、綠豆糕、紐約芝士條等台灣地道糕餅,多樣化的選擇滿足不同需求,都能帶來滿足味蕾的愉悅時刻。約60分鐘。)- 三井OUTLET(全台最大OUTLET,這裡的品牌相對親民卻相當有品質,喜歡精品或是特愛日系穿搭,這裡可以挖到不少寶藏。)- 台北 ✈️ 香港	酒店內	台灣滷肉飯	✈️	

【台北來回】



香港/台北 起飛約：08:00 - 13:00

台北/香港 起飛約：17:00 - 22:00

※ 起飛及回程時間，最終以航空公司決定為準。備註 6

■ 備註

1. 如未能入住行程表上之酒店，將會安排同級或提升更好之酒店。最終以旅團集合資料/當地安排為準。
2. 如未能安排行程表上之餐食，將會安排類同或同等價值之餐食；如未能安排行程表上之景點，將會安排其他景點或退回費用。最終以旅團集合資料/當地安排為準。
3. 設施/景點/餐廳之營業時間及價格僅供參考，請以官方公布資訊為準
4. 報名時必須購買「縱橫旅安心保險」「基本計劃」，更享有全面旅遊保障。
5. 所有出入境、簽證、隔離、檢疫、疫苗，均以當地及香港特區政府公佈為準。
6. 團費包括來回經濟客位機票。航班時間以航空公司最終確認為準，恕不另行通知。※團體機票不設停留改期返港。
7. 如未能入住行程表上之酒店，將會安排同級或提升更好之酒店。如報名時為單人，需繳付單人房附加費；或單數組合（如三人）可要求安排三人房，三人房定義為兩張單人床或一張雙人床，後加一單人沙發床或移動式摺床。一般市區酒店，因面積問題，如單數組合要求三人房，一般是安排大床加床，不能安排雙床房加床。酒店房間面積只供參考，實際以酒店最終提供為準。
8. 酒店 WIFI 上網服務及其他由酒店提供之額外付費服務均以酒店公佈為準，請於退房時支付有關收費。
9. 行程安排及航班資料以旅行團集合資料為準。遊覽行程、膳食內容及住宿次序僅供參考，如有改動最終視乎實際情況及當地安排為準，敬請留意。
10. 餐廳及膳食餐單偶會因應食材供應或當地節慶而有所更改，恕不另行通知。如遇個別餐廳休息，將另行安排同類型餐廳，敬請留意。
11. 客人提出的額外要求，會按容許情況下嘗試，但不一定能夠成功安排，敬請見諒。
12. 行程上的一切圖片及介紹只供參考，一切以當地實物實況為準。自然景觀資料只供參考，實際狀況會因天氣差異或人為情況而未能達到個人期望，敬請見諒。
13. 宣傳物資顯示之價格是成人佔半間房的。
14. 如遇團隊人數不足 15 人，本公司有權不派領隊全程隨團，將會另作通知。否則就會安排持牌領隊全程隨團。
15. 自費活動參加與否請自行決定。
16. 為確保消費者權益，「責任細則及有關注意事項」及「私隱政策」可於報名表背頁或於網站 (www.wpkg.com.hk) 下載。
17. 夜市/商圈自由活動一般安排停留 1.5 小時，並有車送回酒店。如不跟車返回酒店，請提前向導遊/領隊說明，避免出現誤會，敬請理解。
18. 如遇惡劣天氣或定期維修而臨時運休，以致最終無法乘搭纜車/小火車，將退回相關費用，敬請留意及見諒。
19. 如未能入住金聯世紀，晚餐將安排於市內餐廳，敬請留意。如金聯世紀無法提供自助餐，將改以套餐形式供應。



牌照號碼:350217 TPE7B(APR- JUN)-ITX2025 製表日期: 05 DEC 2024

♥ 縱橫旅安心就是不一樣的旅遊保障，讓您玩得更稱心!

為了令您享有更完善的旅遊保障，報名時須購買「縱橫旅安心保險」[基本計劃] (出示有效全年旅遊保險證明除外)

為您獻上不一樣的旅遊保障，包括：(細則受條款約束)

- 特設「家庭計劃」，受保子女數目不限
- 受保人因患病而須取消行程，都可以得到保障(上限 30000 元)
- 延長保障最長至離港前 3 小時及回港後 3 小時止
- 保障旅程中之消閒活動，包括熱氣球、跳傘、滑雪、水肺潛水等
- 保障因恐怖襲擊而引致之「個人意外」及「醫療費用」等索償

如投保【環球尊尚計劃】更能於紅色旅遊警示下，更可獲得取消或縮短行程之額外保障。

(指定團隊除外，請瀏覽 <https://www.wpkg.com.hk/info/travel-insurance>) 「縱橫旅安心」由安達保險有限公司 CHUBB 承保

CHUBB

