

6天 JKK6HDC

縱橫遊WWPKG

北海道 HOKKAIDO

可提升私人溫泉

[醉享櫻情][6大賞花]國泰航空·函館大沼·札幌小樽·
函館万惣 BANSO/LA'GENT 溫泉·8KM 登別櫻並木·
米芝蓮[函館美景+五稜郭公園+金森紅磚倉庫地]·300年枝垂櫻·
小樽浪漫之城·日本料理[なだ万 NADAMAN]·3晚溫泉

日本新三景[大沼國定公園]·登別地獄谷·特拉普派修道院·北海道神宮·
羊蹄山一嚐天然湧泉礦水·風味石狩鍋·北廣島三井全天 OUTLET·全日自由活動

2025年4月1日至5月31日出發



縱橫遊

www.wwpkg.com.hk



國泰航空公司

更快捷·更方便·更全面 電話報名中心

34430880

日本團 按1+1字

6 大名所賞櫻+賞花

米芝蓮 2 星【五稜郭公園】

🌸 4 月下旬至 5 月上旬賞櫻；5 月中旬至下旬賞紫藤

五稜郭是日本江戶時代建造於現今函館市的一個星形要塞城郭，也是日本第一個西洋建築風格的城堡，2006 年入選「日本 100 名城」。可自行購票登塔(約 1000 日圓)，由 90 米高展望台俯瞰五稜郭迷人星形及函館市街美景。



百年櫻花樹【青葉之丘公園】

🌸 4 月 18 日至 5 月 16 日出發增遊賞櫻

從 1914 年開園至今，種植多達 17 個品種，約 1000 株的櫻花樹，園內隨時可見樹齡超過百歲的櫻花樹。每到春天，園內的染井吉野櫻互相爭艷、綻放，非常壯觀，美不勝收！是道南著名的賞櫻名所。



櫻海隧道【登別櫻並木】

🌸 4 月 29 日至 5 月 18 日出發增遊賞櫻

JR 登別站至登別溫泉約 8KM 的道路兩旁種植著約 2000 棵櫻花樹，被譽為「櫻海隧道」。當櫻花盛開時，更是吸引了眾多賞櫻人士，是北海道著名的賞櫻地之一。

百花繚亂【北海道神宮】

🌸 4 月下旬至 5 月上旬賞櫻

坐鎮於圓山公園內，為北海道的開拓及發展的守護之神，供奉著包括明治天皇在內的四尊神，亦是北海道最多人參拜的神社。走進神宮境內能感受到一股能量，故當地人想要祈福許願時一定會前來，也是道內知名的櫻花名勝之地，每當春季時前來賞櫻的人潮絡繹不絕。神宮有販售使用神宮櫻花為原料的櫻湯茶(約 900 日圓)，為旅途留下味覺回憶。圓山公園是自古就是札幌市民的休憩場所，公園四季景色優美，也是札幌著名的櫻花勝地。



300 年枝垂櫻【法龜寺】

🌸 4 月 12 日至 5 月 7 日出發賞櫻，將不會前往特拉普派修道院

位於北斗市法龜寺腹地內的垂櫻，推估樹齡為 300 年，高約 12 米，下垂的枝條上綴滿著花朵。大而彎曲下垂的樹枝上開滿了花的華麗風姿，備受人們所青睞。旁邊的大野川沿岸的櫻花樹林蔭道的是賞櫻名所

賞櫻勝地【小樽公園】

🌸 4 月 18 日至 5 月 7 日出發增遊賞櫻

於 1893 年開園的四季分明的小樽公園，景色充滿嫩綠、微粉、紅葉等變化，相當宜人。每年春天，蝦夷山櫻、染井吉野櫻等約 900 株櫻花樹競相開放，美不勝收。



日本新三景【大沼國定公園】

有【北國輕井澤】之稱，湖上計有 126 個浮島，由 18 座橋連結各島。景象秀美非常，故與九州那馬溪、靜岡三保松原並稱為新日本三景。由秀峰及駒岳之原野地開始伸展，當中包括大沼、小沼及葦菜沼這三個景色怡人的湖，使整個水鄉公園四周被青青的草原包圍著，湖堤兩岸景色變化萬千、景色迷人，令人心曠神怡。



米芝蓮 3 星級【函館美景】(包乘吊車)

2011 年榮獲《米芝蓮》三星級的評價，從函館山上眺望遼闊景色，華燈初上之際，函館市內亮起的平凡街道燈光，有如百萬顆星星灑落於地上，引人入勝。悉心安排乘搭函館山吊車，輕鬆前往函館山頂，享受難得的函館美景空中漫步之旅。(單程時間約 3 分鐘。)



蝦夷富士【羊蹄山】一嚐天然湧泉礦水

羊蹄山名水公園位於羊蹄山麓，又名京極吹出公園，是羊蹄山的代表。名水公園因山上的雨水或雪融化後滲入地下，形成隱秘的高透水性地下水脈，水溫終年冷冽，湧出天的泉水，湧出量一天有 1440 噸，水質純淨清涼，水質清澈甜美，已被列入日本百選名水之林。



煙霧瀰漫【登別地獄谷】

大約 1 萬年前，日和山火山爆發形成的火口痕跡，即為今日直徑 450 米、面積約 11 公頃的登別溫泉地獄谷。從這裡湧出的湧出之水質達 11 種之多，被輸送至登別當地各溫泉旅館。此地四處可見由赤紅色的岩石及黃灰色的岩丘，裂縫噴出的溫泉、蒸氣、以及火山煤氣，硫磺的濃烈氣味瀰漫，「地獄谷」因而得名，包括有昭和地獄、龍卷地獄、鉛地獄、鐵砲地獄等大小 15 種地獄，被認為「香風景百選」及「北海道遺產」。



春日漫遊【小樽浪漫之城】

運河兩旁是大正時代留下的大型石造倉庫，印證小樽昔日繁榮景象，與運河組成美麗的風景畫。春季更打造出新綠的清新感。沿著小樽運河散步除了可以感受到一股懷舊感，還可觀賞浪漫古運河遺跡、水晶音樂城、北一硝子館等著名景點，或前往 HELLO KITTY CAFE、SNOOPY 茶屋、LeTAO、六花亭等。另外，港街上可以買到當地的推薦伴手信外，還可以品嚐到頗具特色的海鮮美食。



米芝蓮 1 星級【金森紅磚倉庫地】

是在函館開設的首個營業倉庫，百年來見證著函館歷史的點點滴滴；從當時的倉儲功能，到今日轉型成為複合商業設施，有來自全國約 20 家的精品店所組成的購物區是最大的賣點。紅磚倉庫依然完好地保留著昔日繁榮時期的面貌。港區異國氣息鮮明的倉庫磚紅，映襯著藍天與函館山的綠，實為函館灣區域最令人難以忘懷的象徵風景。



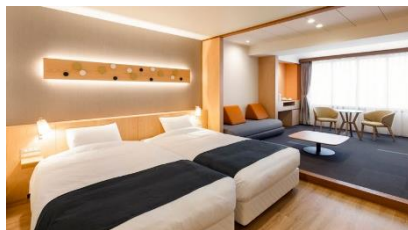
北海道最古老的商店街之一【狸小路商店街】

誕生於 1873 年，擁有 150 年左右的歷史。在整條街都有屋頂覆蓋的商店街之中，自西一丁目至西七丁目間，約 900 米的步行者天國內，有 220 間左右的店鋪。除了有食品，服飾之外，還有藥妝店、咖啡店、餐廳、手信店等。這裡吃喝玩樂購物應有盡有。不管是下雨、下雪或烈日照射，都絲毫不影響購物的熱情。



北湯沢「森の空庭」



大自然與開放感十足的南國海灘融合，擁有全日本面積最大的露天風呂，泉質為單純泉。還可享受約 16300 呎的人工溫泉沙灘，備有遊艇、滑梯、氣泡池等遊樂設施，不論小童還是大人都可以找到屬於自己的樂趣。



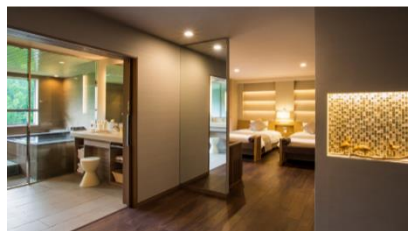
北湯沢「綠の風」和洋室

酒店內設有多種溫泉設施，泉質為單純泉。在北湯澤豐富的自然景觀包圍中，靜靜的享受浸泡溫泉帶來的舒適。和洋室面積約 400 呎，寬敞舒適，明亮的設計更彰顯嫺靜的氛圍，安心舒緩旅途疲勞。



 入住「森の空庭」 / 「綠の風」和洋室，可以每位每晚 HK\$2000 提升「綠の風」私人溫泉套房+晚餐 (房間約 760 呎) 



私人溫泉套房位於酒店最上層，房內設有可展望北湯沢自然景觀的私人展望風呂。更可於餐廳個室(4-8 人)享用會席晚餐(5 歲以下之膳食為兒童餐)。(森的空庭前往綠の風溫泉度假酒店，徒步約 6 分鐘。)



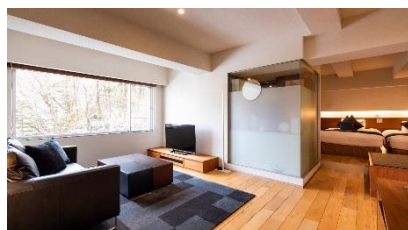
登別「石水亭」

2024 年旅館百選中榮獲綜合評價第 78 名。頂樓「辛夷館」空中大浴場特設廣闊大玻璃，眺望登別的景色。泉質為硫酸鹽泉，7 樓的「銀杏館」有信樂燒陶製浴槽和檜木浴槽，可體驗兩種不同的浸浴樂趣。



 入住「石水亭」，可以每位每晚 HK\$2200 提升「望樓」私人溫泉套房 + 2 餐星級膳食(房間約 530 呎) 

每間房間設有可眺望登別豐富自然景觀的私人展望溫泉池，在屈指可數的日本有名泉質的溫泉中，來一次極上的溫泉體驗。更可於專屬之用餐空間內享用 2 餐星級膳食。一嚐國家領導人的宿泊享受。為旅程享用寧靜環境，未滿 13 歲暫未能入住。



函館万惣 BANSO 溫泉

位於函館湯之川的絕佳位置，是一家結合西洋和東洋風格的溫泉旅館。湯之川溫泉是北海道三大溫泉區之一，擁有超過 350 年的歷史，現在溫泉的湧量仍保持在每日 7,000 噸以上。這豐富而奢華的溫泉注入了大浴場「湯藏」。膳食則是奢侈使用北海道新鮮食材的自助式的晚餐及早餐，製作精緻美味，且早餐還有 DIY 自行配料，隨心所欲地盛在蓋飯上，做一碗自己的海鮮丼。



美食佳餚


日本料理「なだ万 NADAMAN」

早在 1830 年，著名的なだ万 NADAMAN 餐廳已經在日本推出傳統美味佳餚「懷石料理」，以款待品味高端的食客。NADAMAN なだ万雅緻札幌店位於札幌公園酒店 11 樓，提供寬敞舒適的空間，毗鄰美麗的中島公園，可一邊欣賞中島公園的全景，一邊品嚐這家老字號餐廳的傳統、技巧和味道。NADAMAN 一直引領著日本飲食文化，在秉承傳統的同時，追求與時俱進的口味和風格，並在懷舊味道上加入現代元素。您可以品嚐到由主廚親自精心挑選當季最為美味並且能感受到季節風味的食材，並利用熟練的烹煮手法充分發揮出食材好滋味，讓您一試難忘。



※圖片僅供參考，餐食以當天接待為準。

【札幌入札幌走】

	早餐	午餐	晚餐	 酒店 備註②⑩
DAY 1 香港 ✈️ 札幌新千歲空港 ~ 薄野不夜天(市中心極繁華地區, 有居酒屋、卡拉OK、餐廳等眾多店舖, 感受繁華氣氛。當中的 拉麵橫町 更有人氣拉麵店「味の華龍」、「白樺山莊」等, 可一嚐地道札幌味噌拉麵) ※入住札幌 LA'GENT, 可每位每晚 HK\$500 提升入住 LA'GENT 高層豪華套房(房間約 390-460 呎) 備註⑪		 航機上	薄野不夜天 自選自費 喜愛膳食	札幌型格 IBIS STYLES 或 札幌 LA'GENT(設溫泉設施) 【↑可提升 390-460 呎高層豪華套房】
DAY 2 🌸 4 月 29 日至 5 月 18 日出發增遊登別櫻並木賞櫻(綿延 8KM, 種植約 2000 棵櫻花樹, 櫻花季來臨時形成了一條櫻花盛放的櫻海隧道, 美不勝收, 令賞花客趨之若鶩) 備註② ~ 煙霧瀰漫【登別地獄谷+藥師如來像】(徒步於 600 米長步道上, 沿著山谷出現為數眾多的溫泉湧出口與噴氣孔, 泉水沸騰不斷冒泡泡的模樣, 仿佛像是鬼棲息的地獄) ~ 🍤 活蟹活魚海鮮市場(可親自選購長腳蟹、毛蟹、龍蝦、鮑魚等等) ~ 米芝蓮 1 星級【金森紅磚倉庫地】(函館灣象徵之一, 見證函館的歷史變遷, 現已活化為購物娛樂設施, 個性化商店林立, 網羅手工藝品及來自世界各地的精緻禮品) ~ 🚠 米乘吊車欣賞米芝蓮 3 星級「函館美景」(來回約 6 分鐘空中漫步, 函館港區、璀璨的市區燈火、津輕海峽等景點在眼前展開, 抵達山頂站即為展望台, 其內更附設有餐廳及手信店) 備註② ※函館美景之景觀會因前往時間而有所不同, 敬請知悉。	酒店內 [北海道代表] 風味石狩鍋 備註⑤	和洋刺身 壽司自助餐 或 日式御膳	函館站前 LA'GENT (設溫泉設施) 或 函館万惣 BANSO 溫泉 或 函館大沼 PRINCE (設溫泉設施)	
DAY 3 如入住函館站前 LA'GENT, 早上可自由前往【函館海鮮朝市】(距離約 300 米, 徒步約 3 分鐘) 米芝蓮 2 星級【五稜郭公園】(🌸 4 月下旬至 5 月上旬賞櫻, 5 月中旬至下旬賞紫藤花)(日本第一座西式城廓的公園, 為造型非常特殊的星狀碉堡, 四季呈現不同面貌, 春天是著名的賞櫻景點。可自行購票登上五稜郭塔俯瞰整個五稜郭公園(約 1000 日圓)) 備註②③ ~ 特拉普派修道院(120 年歷史的日本首間天主教女子修道院, 歐風建築洋溢著異國情調)(🌸 4 月 12 日至 5 月 7 日出發更改為前往法龜寺賞 300 年枝垂櫻(高約 12 米, 每當櫻花綻開, 映襯著早在 1849 年創立的寺院, 是一處自然與信仰交織出的絕景)) 備註② ~ 日本新三景【大沼國定公園】(湖上計有 126 個浮島, 由 18 座橋連結各島, 倒映在大沼湖面的駒之岳雄偉自然之美為其魅力所在) ~ 🌸 4 月 18 日至 5 月 16 日出發增遊青葉之丘公園賞櫻(每到春天, 園內約 1000 棵的染井吉野櫻互相爭艷, 美不勝收) 備註② ~ 途經長萬部 ~ 溫泉鄉 ※入住北湯沢「森の空庭」, 可享人工溫泉沙灘(備有遊艇、氣泡池及滑梯等遊樂設施。請帶備泳衣) ※入住北湯沢「森の空庭」/「綠の風」和洋室(房內不設私人溫泉), 可以每位每晚 HK\$2000 可提升「綠の風」私人溫泉套房及晚餐(個室內享用會席料理)。5 歲以下之膳食為兒童餐, 敬請知悉。備註② ※入住登別「石水亭」, 可享「辛夷館」的空中溫泉, 特設廣闊大玻璃眺望四季不同的登別景色。可每位每晚 HK\$2200 提升入住「望樓」私人溫泉套房及 2 餐膳食。備註②	酒店內 日式御膳	和洋自助餐 或 溫泉御膳	北湯沢「森の空庭」溫泉 【↑可提升「綠の風」私人溫泉套房及晚餐】 或 登別「石水亭」溫泉 【↑可提升「望樓」私人溫泉套房及 2 餐膳食】 或 北湯沢「綠の風」溫泉 和洋室 (房內不設私人溫泉) 【↑可提升「綠の風」私人溫泉套房及晚餐】	
DAY 4 蝦夷富士【羊蹄山】(形狀酷似富士山, 是「日本百名山」之一。從羊蹄山流下來的水純淨甘甜, 可一嚐天然湧泉礦水) ~ 🌸 4 月 18 日至 5 月 7 日出發增遊小樽公園賞櫻(小樽著名的賞櫻勝地, 可以欣賞到染井吉野櫻、蝦夷山櫻、八重櫻等約 650 棵櫻花樹) 備註② ~ 春日漫遊【小樽浪漫之城】(小樽運河排列著一排紅磚倉庫, 印證小樽昔日繁榮景象, 春季更打造出新綠的清新感。由領隊帶領前往浪漫古運河遺跡、水晶音樂城、北一硝子館等著名景點 或 選擇自行前往心儀行程(如前往人氣 HELLO KITTY CAFE、SNOOPY 茶屋、LeTAO、六花亭等)) ~ 北海道神宮(🌸 4 月下旬至 5 月上旬賞櫻)(北海道最大的守護神, 走進神宮境內能感受到一股能量, 故當地人想要祈福祈願時一定會前來。也是道內知名的櫻花名勝之地, 每當春季時前來賞櫻的人潮絡繹不絕) 備註② ~ 🏪 狸小路商店街(北海道最大商店街, 約 220 家商店鱗次櫛比, 一個全天候的拱廊自西 1 丁目到西 7 丁目, 除了可以找到許多雜貨店、藥局、服裝店、餐廳等等之外, 還可以在這裡買到許多北海道限定的商品以及土產。不管是下雨、下雪或烈日照射, 都絲毫不影響購物的熱情) ※入住札幌 LA'GENT, 可每位每晚 HK\$500 提升入住 LA'GENT 高層豪華套房(房間約 390-460 呎) 備註⑪	酒店內	小樽 自選自費 喜愛膳食	那だ万 NADAMAN 日本料理 或 ALL DAY DINING MEM 創作料理 備註⑤⑩ 【2 晚】 札幌 FAIRFIELD by MARRIOTT 或 札幌型格 IBIS STYLES 或 札幌 LA'GENT(設溫泉設施) 【↑可提升 390-460 呎高層豪華套房】	
DAY 5 全日自由活動: 推薦前往【札幌 JR TOWER 購物城(直通 JR 札幌站的複合型商業設施, 由 PASEO、STELLAR PLACE、APIA、ESTA、大丸百貨組成, 多達約 600 間店舖, 盡情食玩買。此外, 可自行前往 160 米高的 T38 展望室(約 740 日圓), 眺望札幌市街景致) 備註② ~ 全新複合型商場【COCONO SUSUKINO】(從 B2F 到 5F, 共有 7 層, 有多間商店、食肆、大型超市、遊戲機中心及戲院, 集潮流、玩樂、美食於一身。更可到 2F 及 3F 的露天位置跟薄野十字路口及 NIKKA 廣告牌打卡)	酒店內	札幌自選自費喜愛膳食		
DAY 6 北海道最大規模【北廣島三井全天下 OUTLET】(廚具(LE-CREUSET、ZWILLING)、小童玩具/用品(LEGO、FRANCFRANC)、運動用品(ADIDAS、NIKE)、國際知名品牌(COACH、VERSACE)等共約 170 家店舖) ~ 札幌新千歲空港(推介好去處:「北海道本舖」可購買清酒、拉麵、粟米、和菓子等;「LeTAO」最人氣的芝士蛋糕;「Calbee+」, 有多重限定口味) ✈️ 香港	酒店內	OUTLET 內自費	 航機上	

■ 備註

- ①如未能入住行程表上之酒店，將會安排同級或提升更好之酒店。最終以旅團集合資料/當地安排為準。
- ②如未能安排行程表上之餐食，將會安排類同或同等價值之餐食；如未能安排行程表上之景點，將會安排其他景點或退回費用。
最終以旅團集合資料/當地安排為準。
- ③設施/景點/餐廳之營業時間及價格僅供參考，請以官方公布資訊為準。
- ④須購買「縱橫旅安心」旅遊保險，已涵蓋醫療保障，以策萬全，安心出行。
- ⑤出發日期以報名時為準。行程安排及航班資料以旅團集合資料為準。航班時間以航空公司最終確認為準，恕不另行通知。
行程、膳食內容及住宿次序如有改動，以當地接待安排為準。※ 不設停留改期返港。
- ⑥所有出入境、簽證、隔離、檢疫、疫苗、行程安排之措施，均以當地及香港政府公佈為準。
- ⑦溫泉酒店晚餐，以酒店當天安排為準。如報名時為單人，需繳付單人房附加費。
- ⑧酒店 WIFI 上網服務及收費由酒店提供及公佈為準，請退房時支付有關上網費用。
- ⑨如因坐席關係/預約滿席/食材供應等影響，將有可能改為其他餐廳享用(日式御膳 或 其他膳食)。
- ⑩櫻花及時花資料只供參考，盛放視乎天氣有差異。
- ⑪入住登別「望樓」私人溫泉套房，第 3 位需附加 HK\$2200(3 人同房)，後加床位為梳化床(SOFA BED)或榻榻米布團(TATAMI)。
入住「綠の風」私人溫泉套房，第 3 位或 5 歲以下(佔床)均作成人計算，需附加 HK\$2000(3 人同房)、5 歲以下(不佔床)只需附加 HK\$1000。
入住札幌 LA'GENT 高層豪華套房，最多 4 位入住(2 大 2 小)，只可提供 3 位佔床。5 歲以上小童，均作成人計算，需附加 HK\$500；
5 歲以下(不佔床)小童，只需附加成人價錢的一半(HK\$250)。如第 4 位是 5 歲以上小童，請提升多一間房間。
其餘提升房間第 3 位如是 5 歲以下(佔床)均作成人計算(3 人同房)，5 歲以下(不佔床)只需附加成人價錢的一半。
後加床位為梳化床(SOFA BED)或榻榻米布團(TATAMI)；最終可否提升，出發前確認為準。若房間已滿將退回有關費用，唯不可藉此退出。
- ⑫函館山吊車如遇設備檢修/臨時運休/天氣原因而停運，乃迫不得已之情況，將改用巴士到山頂欣賞函館美景。
- ⑬請自行決定是否參加自費活動。
- ⑭根據日本厚生勞動省於 2024 年 4 月 1 日起開始執行【司機工作時間改善基準告示】之規定，為確保司機有充裕休息時間，將安排於 18:00 或之前享用晚餐。
如最終無法安排於 18:00 或之前享用晚餐，則有可能於晚餐後使用公共交通/步行返回酒店 或 退回相關餐食費用而該晚餐改為「自費」。
- ⑮所有宣傳物資顯示之價格是成人佔半間房。
- ⑯團費包括來回經濟客位機票。
- ⑰團隊將安排持牌領隊全程隨團。
- ⑱行程上的所有圖片只供參考，一切以實際為準。

提升膳食項目表，詳情請瀏覽 <https://reurl.cc/eLZXyQ>

登記會員，盡享優惠
· 儲積分當錢洗
· 尊享生日禮遇
· 洞悉最新資訊
www.wwpkg.com.hk

出發前 3-5 日就可以 Download
旅團集合資料
下載易
更方便更快捷·隨時隨地Get!

【札幌入·札幌走】		國泰航空公司	
香港 CX	09:00 ~ 11:00	▶	札幌 14:30 ~ 16:30
札幌 CX	16:00 ~ 18:00	▶	香港 20:35 ~ 22:30

♥ 縱橫旅安心就是不一樣的旅遊保障，讓您玩得更稱心!

為了令您享有更完善的旅遊保障，報名時須購買「縱橫旅安心保險」[基本計劃] (出示有效全年旅遊保險證明除外)

為您獻上不一樣的旅遊保障，包括：(細則受條款約束)

- 特設「家庭計劃」，受保子女數目不限
- 受保人因患病而須取消行程，都可以得到保障(上限 30000 元)
- 延長保障最長至離港前 3 小時及回港後 3 小時止
- 保障旅程中之消閒活動，包括熱氣球、跳傘、滑雪、水肺潛水等
- 保障因恐怖襲擊而引致之「個人意外」及「醫療費用」等索償

如投保【環球尊尚計劃】於紅色旅遊警示下，更可獲得取消或縮短行程之額外保障。

(指定團隊除外，請瀏覽 <https://www.wwpkg.com.hk/info/travel-insurance>) 「縱橫旅安心」由安達保險有限公司 CHUBB 承保

CHUBB

登入了解更多保障