

5天 CPK5

縱橫遊 WWPKG

中國北京 Beijing

【首都雪趣】北京 5 大賞雪 · 3 大世產故宮+頤和園+長城居庸關 · 連泊 4 晚不用搬 · 大眾點評必食「便宜坊北京烤鴨」· 護國寺 · 全國重點文物「圓明園」· 天安門廣場 · 北京傳統涮肉

預留時間什剎海冰湖自由體驗冰上活動 · 打卡熱點「荷花市場」· 川菜料理 · 北京人氣必去「簋街」品嚐地道美食 · 人民英雄紀念碑 · 增遊「鳥巢+水立方(外觀)」

12月1日至2025年2月28日出發

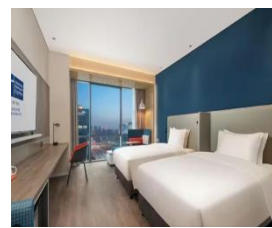
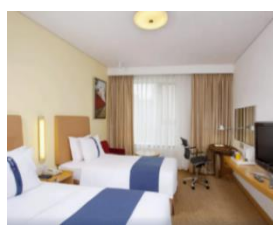
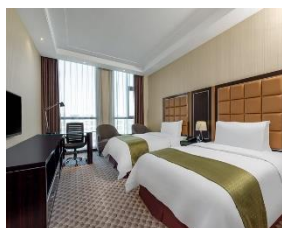


連泊 4 晚酒店不用搬

臨空假日酒店酒店 [約 270 呎]

富力智選假日酒店 [約 260 呎]

通明湖假日酒店 [約 322 呎]



縱橫遊

www.wwpkg.com.hk



更快捷·更方便·更全面 電話報名中心
34430880
— 東南亞團·中國團 按2字

第一雄關【居庸關】（※12月下旬~2月中旬賞雪）

長城上最負盛名的雄關之一，明代稱其為「天下第一關」。南俯北京，北拒塞外，自古即為北京西北重要屏障。所處的峽谷地形險要、景觀壯麗，獲乾隆親題「居庸疊翠」碑。



園林典範【圓明園】（※12月下旬~2月中旬賞雪）

在清朝 150 餘年的經營下，曾以其宏大規模、精美的建築、豐富的文化收藏享譽於世，被譽為「一切造園藝術的典範」，但經歷鴉片戰爭放火焚毀、劫掠，現僅存遺址。



皇家園林【頤和園】（※12月下旬~2月中旬賞冰雪）

原名「清漪園」，中國現存最完整的大型皇家園林之一。世界文化遺產，亦是老佛爺最喜愛的後花園，具備江南庭院風格。



紫禁之巔【故宮】（※12月下旬~2月中旬賞雪）

深度暢遊：太和殿、中和殿、保和殿、御花園、慈寧宮、慈寧宮後花園、慈寧宮雕塑館、壽康宮、延禧宮，讓人重溫昔日皇室生活。



冬季玩樂【什刹海冰湖】

（※12月下旬~2月中旬賞冰雪）

結了冰什刹海，一改秋末初冬的蕭寂，恢復了喧鬧。冰面上的人已三五成群，滑冰的、溜冰車的、閒逛的、賣零食的全來了。



大眾點評·人氣美食【川菜料理】
地道京味·百年傳承【便宜坊北京烤鴨店】
冬日必選·味蕾享受【北京傳統涮肉】



| 【北京來回】 | | 早餐 備註 2,10 | 午餐 備註 2,10 | 晚餐 備註 2,10 | 酒店 備註 1,7,8 |
|--------|---|---------------|---------------|------------------------|--|
| DAY 1 | 香港 ✈️ 北京 - 護國寺(始建於元代,與隆福寺並稱北京東西二寺。護國寺街9號為京劇大師梅蘭芳四合院故居,現為北京文物保護單位。) - 護國寺小吃街(小吃品種包括艾窩窩、驢打滾、豌豆黃、象鼻子糕、餛飩子、麻團、焦圈、麵茶、雜碎湯、豆汁等八十餘種,聚集了京味小吃之精華,深受京城及全國各地賓客的喜愛和國外友人的讚譽。) | | ✈️ | 護國寺小吃街 自費選擇 喜愛膳食 | |
| DAY 2 | 天安門廣場(天安門廣場建於1417年,是明清兩代北京皇城的正門。) - 人民英雄紀念碑(位於天安門廣場的正中間,碑上刻了毛主席親筆題寫的「人民英雄永垂不朽」8個大字。) - 故宮(❄️12月下旬~2月中旬賞雪)備註12(重點暢遊延禧宮、壽康宮、慈寧宮後花園。)** 如故宮門票售罄或特殊原因關閉而未能參觀,將改為遊覽天壇,敬希垂注。備註18 - (可自費)雍和宮(約60分鐘)+三輪車胡同遊(約40分鐘)+中國傳統雜技表演(約60分鐘)(成人RMB\$480/位、小童RMB\$320/位。不參加者可於附近自由活動。)備註15 | 酒店內 | 餃子風味 | 便宜坊 北京烤鴨店 | 【連泊4晚不用搬】 臨空假日酒店 [約270呎] 或 前門富力智選假日酒店 [約260呎] 或 通明湖假日酒店 [約322呎] 或同級 |
| DAY 3 | ❄️*萬里長城【居庸關】(❄️12月下旬~2月中旬賞雪)備註12(是明長城其中一座出名的關城,與附近的八達嶺長城同為首都北京西北方的重要屏障。與倒馬關和紫荆關合稱「內三關」。居庸關也是太行八陘中軍都陘的重要關隘,始建於秦代。居庸關設於太行山餘脈之軍都山峽谷之間的關溝,兩側均有高山聳立,縱深約20公里,地勢險要。)備註12 - 寶樹堂 - 負離子乳膠體驗中心 - 頤和園(❄️12月下旬~2月中旬賞冰雪)備註12(是老佛爺最喜愛的後花園,融合了山水美景,是具備江南風格的大型皇家園林。) | 酒店內 | 農家菜 | 川菜料理 | |
| DAY 4 | 北京同仁堂 - 圓明園(❄️12月下旬~2月中旬賞雪)備註12(是清朝興建的大型皇家園林,在第二次鴉片戰爭中被洗劫破壞後放火焚毀,現時僅存遺址。1976年成立圓明園管理處後開始實施保護與利用,1988年將其列入為全國重點文物保護單位之一。)- 什刹海冰湖(❄️12月下旬~2月中旬賞冰雪)備註12(可自費冰上活動:冰上自行車、滑冰車、溜冰、狗拉雪橇等。)**什刹海冰湖活動均由當地攤販主理,相關費用和活動時間,請事前商議好為佳。備註15) - 荷花市場(老北京人最愛逛的活化懷舊市集。)- 簋街(原名東直門內大街,目前是北京最負盛名的食街。如今的簋街已是集川、魯、蘇、粵、東北、清真等眾多風味的美食街,而尤以「麻小、香辣蟹、麻辣燙、烤魚、烤串」為主要特色。) | 酒店內 | 北京 傳統涮肉 | 簋街 自費選擇 喜愛膳食 | |
| DAY 5 | 玉器店 - 首都國際機場 ✈️ 香港 **如搭乘18:30以後航班返港,將增遊「鳥巢+水立方(外觀)」 | 酒店內 | ✈️ | | |

※ 起飛及回程時間,最終以航空公司決定為準。備註6

【北京來回】



香港→北京 起飛約 08:00-17:30

北京→香港 起飛約 12:00-20:00

■ 備註

1. 如未能入住行程表上之酒店，將會安排同級或提升更好之酒店。最終以旅團集合資料/當地安排為準。
2. 如未能安排行程表上之餐食，將會安排類同或同等價值之餐食；如未能安排行程表上之景點，將會安排其他景點或退回費用。最終以旅團集合資料/當地安排為準。
3. 設施/景點/餐廳之營業時間及價格僅供參考，請以官方公布資訊為準。
4. 報名時必須購買「縱橫旅安心保險」「中國/基本計劃」，更享有全面旅遊保障。
5. 報名時必須提供合適及有效之旅遊證件：回鄉證。所有出入境、簽證、隔離、檢疫、疫苗，均以當地及香港特區政府公佈為準。
6. 團費包括來回經濟客位機票。航班時間以航空公司最終確認為準，恕不另行通知。※團體機票不設停留改期返港。
7. 如未能入住行程表上之酒店，將會安排同級或提升更好之酒店。如報名時為單人，需繳付單人房附加費；或單數組合（如三人）可要求安排三人房，三人房定義為兩張單人床或一張雙人床，後加一單人沙發床或移動式摺床。一般市區酒店，因面積問題，如單數組合要求三人房，一般是安排大床加床，不能安排雙床房加床。
8. 酒店 WIFI 上網服務及其他由酒店提供之額外付費服務均以酒店公佈為準，請於退房時支付有關收費。
9. 行程安排及航班資料以旅行團集合資料為準。遊覽行程、膳食內容及住宿次序僅供參考，如有改動最終視乎實際情況及當地安排為準，敬請留意。
10. 餐廳及膳食餐單偶會因應食材供應或當地節慶而有所更改，恕不另行通知。如遇個別餐廳休息，將另行安排同類型餐廳，敬請留意。
11. 客人提出的額外要求，會按容許情況下嘗試，但不一定能夠成功安排，敬請見諒。
12. 行程上的圖片及介紹只供參考，一切以當地實物實況為準。賞花葉/賞雪資料只供參考，如因為天氣有差異或人為情況而未能達到個人期望，敬請見諒。
13. 宣傳物資顯示之價格是成人佔半間房的。
14. 如遇團隊人數不足 15 人，本公司有權不派領隊全程隨團，將會另作通知。否則就會安排持牌領隊全程隨團。
15. 自費活動參加與否請自行決定。
16. 為確保消費者權益，「責任細則及有關注意事項」及「私隱政策」可於報名表背頁或於網站 (wwpkg.com.hk) 下載。
17. 門票採用實名購買，報名時必須提供中英文名，回鄉證或旅遊證件(附中國簽證)以作出票之用，如出票後有錯誤，或需補回退票及重購之費用。
18. 如遇故宮內各宮殿或景點暫停開放而未能參觀，將不作其他安排或退款。另故宮逢周一閉館。
如故宮門票售罄或特殊原因關閉而未能參觀，則改為遊覽天壇，敬請留意。
19. 中國公安機關會透過酒店前台採集人像信息，敬請配合。



牌照號碼:350217 CPK5(DEC-FEB)-ITX2025 製表日期: 16 OCT 2024

♥縱橫旅安心就是不一樣的旅遊保障，讓您玩得更稱心!

為了令您享有更完善的旅遊保障，報名時須購買「縱橫旅安心保險」[基本計劃] (出示有效全年旅遊保險證明除外)

為您獻上不一樣的旅遊保障，包括：(細則受條款約束)

- 特設「家庭計劃」，受保子女數目不限
- 受保人因患病而須取消行程，都可以得到保障(上限 30000 元)
- 延長保障最長至離港前 3 小時及回港後 3 小時止
- 保障旅程中之消閒活動，包括熱氣球、跳傘、滑雪、水肺潛水等
- 保障因恐怖襲擊而引致之「個人意外」及「醫療費用」等索償

如投保【環球尊尚計劃】更能於紅色旅遊警示下，更可獲得取消或縮短行程之額外保障。

(指定團隊除外，請瀏覽 <https://www.wwpkg.com.hk/info/travel-insurance>) 「縱橫旅安心」由安達保險有限公司 CHUBB 承保

