

冬日住好啲

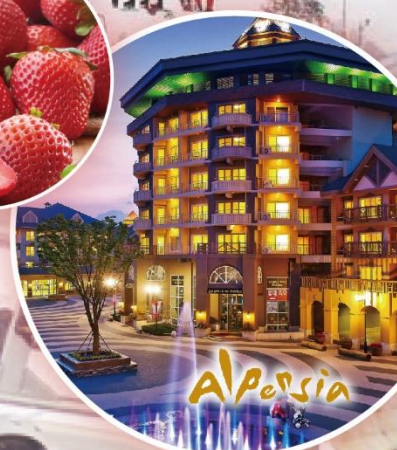
韓國江原道

【率先入住】人氣NO.1阿柏斯滑雪度假村

連泊2晚首爾國際5星+江陵臨海ST.JOHN'S沙灘酒店

5天

- 【4小時繽紛滑雪初體驗】包雪橇、雪仗、雪鞋、雪衣套裝
- 【暖笠笠體驗】室內動物園+溫泉水上樂園+樂天世界
- 【銀白世界】大關嶺羊牧場+餵飼牧羊+芝士DIY
- 【冬之果園】採土多啤梨體驗



行程資訊及網上報名



縱橫遊
www.wwpkg.com.hk

5天

KSG5B

縱橫遊WWPKG

首爾 江原道

冬日住好啲! 江原道 ALPENSIA 阿柏斯度假村平昌 ·
 江陵臨海ST.JOHN'S Hotel + 連泊2晚首爾國際5星
 滑雪初體驗 · [銀白世界]大關嶺羊牧場+餵飼牧羊+芝士 DIY

暖笠笠親子體驗: ZOOLUNG ZOOLUNG 室內動物園、溫泉水上樂園、樂天世界
 冬日限定: 滑雪初體驗(包雪橇、雪仗、雪鞋、雪衣套裝)
 採士多啤梨體驗、發旺山觀光纜車賞雪景、[離海洋最近]正東津火車體驗



12月1日至2025年2月28日出發



【首爾仁川來回】



香港→仁川 起飛約 00:35-09:40
 仁川→香港 起飛約 13:40-22:55+1

※ 航班起飛範圍
 ※ 起飛及回程時間，最終以航空公司決定為準。備註 6

【人氣安排】

- 樂天世界(包入場+任玩套票)
- 樂天水族館(包入場)
- 4小時繽紛滑雪初體驗(包雪橇、雪仗、雪鞋、雪衣套裝)
- 人氣度假村溫泉水上樂園(包入場)
- ZOOLUNG ZOOLUNG 室內動物園(包入場)
- 冬之果園採士多啤梨體驗(包每人採摘約5粒士多啤梨)
- 發旺山觀光纜車(包來回體驗)
- 正東津火車體驗 正東津站◊江陵站(包乘火車)

縱橫遊

www.wwpkg.com.hk



更快捷·更方便·更全面 電話報名中心

34430880

— 東南亞團·中國團 按2字

冬日限定

滑雪體驗、溫泉、銀雪美景、採果體驗

備註12



銀雪世界【大關嶺羊牧場】

대관령 양떼목장

大關嶺位於冬季奧運舉辦地平昌，因為地理環境之故，每逢冬季都會化為銀白的世界。

這裡全年都可以參加芝士製作等體驗活動，還可以欣賞到風力發電機聳立於雪原上的特殊景觀。

【4小時繽紛滑雪初體驗】

包滑雪工具：雪鞋、雪仗、雪橇、雪衣套裝



滑雪場共有多條滑雪道，坡道設計獨特，分為初、中、高級，讓初學者都能一嘗在雪地上飛馳的快感，滑雪場亦有空中纜車及吊椅機，讓您在登頂途中欣賞一片雪茫茫的醉人景色。滑雪場設備齊全，有多個休憩處、餐廳、商店，甚至地名產店都有，即使滑雪滑得累了，都有很多地方讓您消磨時間及補充體力，然後再慢慢享受滑雪的樂趣。



ZOOLUNG ZOOLUNG 室內動物園

全韓最大室內動物園

不用風吹日曬雨淋！親子同遊寓教於樂，體驗餵食體驗區，超過 50 種品種動物，還有可以近距離互動的可愛小動物區。打破以往動物園的方式，讓每一位入場者都能跟動物近距離的接觸，透過觸摸或是餵食更了解動物們的習性，又可讓萌萌的動物們療癒心情。



【全球最大室內主題樂園】樂天世界

Lotte World(包入場任玩套票)

無論晴天雨天，一年 365 天，每天充滿刺激和冒險的神祕國度，樂天世界！樂天世界以冒險與神祕為主題，分成室內主題公園的樂天探險世界、湖水公園的魔幻島，再加上購物商城、民俗博物館、溜冰場、飯店、百貨公司等，組成了結合觀光、休閒、購物與文化的大型複合式生活空間。



率先暢玩【OCEAN700 溫泉水上樂園】包入場

알펜시아 오션 700

位於江原道平昌的的大關嶺 Alpensia 度假村內的 OCEAN700。保持攝氏二十六度恒溫的環境中，備有多項水上遊樂設施供大家暢玩，水樂園室內設施包括幾個不同的池和大型幻燈片，而它的戶外設施包括日光浴床和其他多個不同的溫泉池。



住好啲！ 率先入住 2 大人氣之選 備註 12

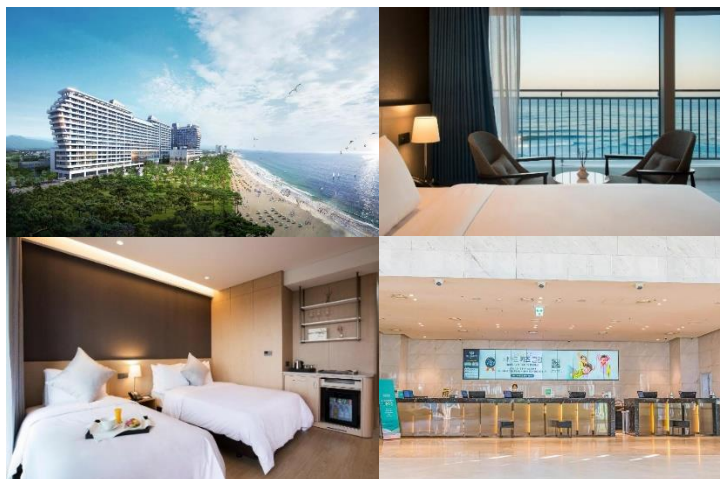
率先入住 東海人氣NO.1

[臨海沙灘酒店] 聖約翰斯酒店

ST. JOHN'S Hotel

聖約翰飯店於 2018 年 1 月新開業，位於江陵市江門海灘沿岸。此住宿共有超過 1000 間客房與套房，以及季節性開放的無邊際游泳池、宴會設施與餐廳。

座落著名的旅遊區東海商東海邊，聖約翰酒店讓您的旅程更舒適方便。酒店內設施齊全，為住客提供舒適的住宿環境。住客可享用客房皆有免費 Wi-Fi 酒店內設有多種娛樂設施。



率先入住 · 阿柏斯度假村 ALPENSIA

2018年冬季奧運主辦場 江原道氣NO.1



Alpensia 意指阿爾卑斯山的德語「Alpen」與亞洲「Asia」形成了夢幻般的組合。具有亞洲的阿爾卑斯山的意義的 Alpensia 渡假村。在 2018 年成功地舉辦平昌冬奧後，由世界一流的管理經紀公司-特倫高爾夫及連鎖洲際酒店集團經營，主要設施有飯店和會議中心以及高爾夫球場、滑雪場等，形成結合了文化觀光的夢幻渡假村。

<https://www.alpensia.com/ch/accomm/ic/hotel-info.do>



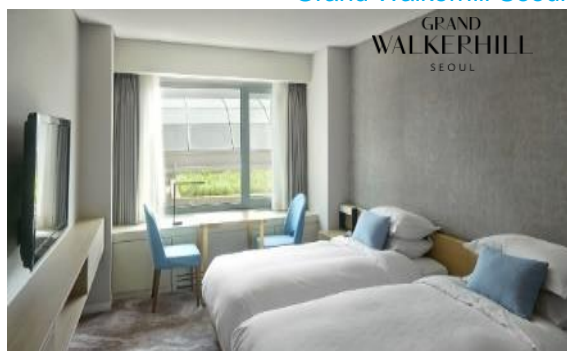
INTERCONTINENTAL
HOTELS & RESORTS
洲際®酒店及度假村

Holiday Inn
Resort
AN IHG® HOTEL

連泊首爾 2 晚 | 國際品牌 5 星

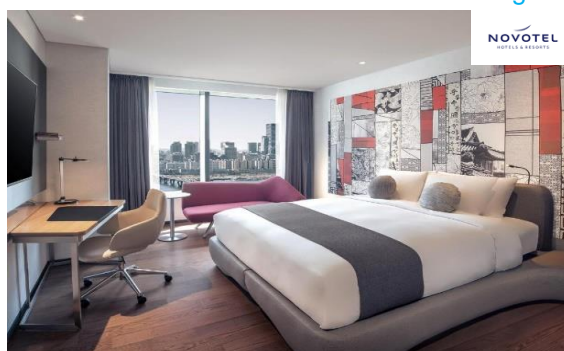
華克山莊首爾酒店

Grand Walkerhill Seoul



龍山諾富特大使酒店

Novotel Ambassador Seoul Yongsan



【首爾仁川來回】

		早餐 備註 10	午餐 備註 10	晚餐 備註 10	 酒店 備註 7、8
DAY 1	<p>香港 ✈️ 仁川空港 - 🍓【四季果園】(採摘時令水果體驗)備註 23 - 【世界最大的沙漏時鐘】🕒沙漏公園(公園中間有座全世界最大的沙漏時鐘,時鐘內的沙子全部流下所需的時間為一年,在翌年1月1日0點旋轉半圈上下交替重新開始計時。)-【離海洋最近的火車站】🚉正東津火車站(🎒包乘塔火車體驗-正東津站<>江陵站約15分鐘)備註 24</p>	✈️ 航機上	自費選擇 喜愛膳食	江陵鮮味 蒸海鮮	<p>【江原道】</p> <p>率先入住 St. John's Hotel 聖約翰斯酒店 或 SKY BAY HOTEL 鏡浦天空灣飯店 或同級</p>
DAY 2	<p>🏔️【賞雪景】發旺山觀光纜車🚡(包來回體驗)(兼具穩定與速度感的韓國最長纜車,一路向海拔高1,458公尺的發旺山前進,會有飛上天空的錯覺。)-備註 18,25-【銀白世界】🐏大關嶺羊牧場(餵飼牧羊+🧀芝士DIY)(大關嶺位於冬季奧運舉辦地平昌,因為地理環境之故,每逢冬季都會化為銀白的世界。還可以欣賞到風力發電機聳立於雪原上的特殊景觀。)-🔥【冬日暖笠笠】度假村內溫泉水上樂園🎡(包入場)(Alpensia Ocean700/ YongPyong Water Park/ Phoenix Blue Canyon/或同級溫泉)(率先暢玩 Alpsenia Ocean700 保持攝氏二十六度恒溫的環境中,備有多項水上遊樂設施供大家暢玩。水樂園室內設施包括幾個不同的池和大型幻燈片,而它的戶外設施包括日光浴床和其他多個不同的溫泉池。)(請自備泳帽及泳裝)備註 22</p>	🏨 酒店內	江原道名物 黃太魚定食	傳統之味 醬汁魷魚 壽喜燒	<p>【率先入住】</p> <p>2018年冬季奧運主辦場地 阿柏斯度假村平昌 Alpensia Resort 或 龍平度假村 Mona Yong Pyong Resort 或 鳳凰城度假村 Phoenix Park Resort 或同級</p>
DAY 3	<p>🎿【冬日限定4小時繽紛滑雪初體驗】(率先暢玩2018年冬季奧運會主辦場地 Alpsenia/龍平/鳳凰城滑雪場,由導遊指導初級滑雪技巧)(包滑雪工具:雪撬+雪杖+雪鞋+雪衣套裝)備註 19,20,21-🦒ZOOLUNG ZOOLUNG 室內動物園(包入場)(可近距離接觸餵食和觸摸來自亞馬遜和非洲的50多種動物有水豚、浣熊、狐獴等,可愛小動物不會被困在籠子內亦沒有圍欄他們快樂地拘無束地自由走動或飛翔。)</p>	🏨 酒店內	🏂 滑雪場 自費選擇 喜愛膳食	 米芝蓮推介 百年人蔘雞 (每人一鍋)	<p>【連泊2晚 首爾5星】 華克山莊 Grand Walkerhill Seoul 或 龍山/東大門諾富特大使 Novotel Ambassador Seoul Yongsan / Dongdaemun 或 首爾索菲特大使酒店 SOFITEL Ambassador Seoul 或同級</p>
DAY 4	<p>【韓國名物】人蔘專賣店 - 韓流化妝品店 - 韓國文化體驗館(包韓式甜米通DIY+試穿韓服👗)(體驗韓國地道文化體驗及了解韓國飲食的文化)-🦒【世界最大的室內主題樂園】🎡樂天世界(包入場及任玩套票)(樂天世界專為兒童創建的室內主題樂園,有11款動靜皆宜的玩樂設施)-【人與海洋交流的空間】🐠樂天水族館(包入場)(以「人與海洋交流的空間」為主軸建成的水族館,位於樂天世界塔&樂天世界購物城地下1~2樓。這裡最大的特點在於規劃了各種主題,讓遊客可以一次認識到從河流至沿岸、海洋的水中生態界。)</p>	🏨 酒店內	🍖 必食韓式 烤肉放題	樂園內 自費選擇 喜愛膳食	
DAY 5	<p>護肝產品專賣店 - 🍪韓流零食土產超市 - 仁川空港 ✈️ 香港</p> <p>-----</p> <p>如乘坐 OZ/KE 07:00PM 後起飛航班將增遊- 弘益大學街 - 仁川空港 ✈️ 香港</p>	🏨 酒店內	自費選擇 喜愛膳食	✈️ 航機上	

■ 備註

1. 如未能入住行程表上之酒店，將會安排同級或提升更好之酒店。最終以旅團集合資料/當地安排為準。
2. 如未能安排行程表上之餐食，將會安排類同或同等價值之餐食；如未能安排行程表上之景點，將會安排其他景點或退回費用。最終以旅團集合資料/當地安排為準。
3. 設施/景點/餐廳之營業時間及價格僅供參考，請以官方公布資訊為準。
4. 報名時必須購買「縱橫旅安心保險」「基本計劃」，更享有全面旅遊保障。
5. 報名時必須提供合適及有效之旅遊證件：所有出入境、簽證、隔離、檢疫、疫苗，均以當地及香港特區政府公佈為準。
6. 團費包括來回經濟客位機票。航班時間以航空公司最終確認為準，恕不另行通知。回程時航班於第 6 天凌晨抵港，請客人購買第 6 天旅遊保險，則屬 6 天旅程，旅行團服務費按 5 天收費。✳大韓航空有效期為 14 日，其他航空公司暫時不設停留改期返港。
7. 如未能入住行程表上之酒店，將會安排同級或提升更好之酒店。如報名時為單人，需繳付單人房附加費；或單數組合（如三人）可要求安排三人房，三人房定義為兩張單人床或一張雙人床，後加一單人沙發床或移動式摺床。一般市區酒店，因面積問題，如單數組合要求三人房，一般是安排大床加床，不能安排雙床房加床。酒店房間面積只供參考，實際以酒店最終提供為準。
8. 酒店 WIFI 上網服務及其他由酒店提供之額外付費服務均以酒店公佈為準，請於退房時支付有關收費。
9. 行程安排及航班資料以旅行團集合資料為準。遊覽行程、膳食內容及住宿次序僅供參考，如有改動最終視乎實際情況及當地安排為準，敬請留意。
10. 餐廳及膳食餐單偶會因應食材供應或當地節慶而有所更改，恕不另行通知。如遇個別餐廳休息，將另行安排同類型餐廳，敬請留意。
11. 客人提出的額外要求，會按容許情況下嘗試，但不一定能夠成功安排，敬請見諒。
12. 行程上的一切圖片及介紹只供參考，一切以當地實物實況為準。
13. 宣傳物資顯示之價格是成人佔半間房的。
14. 如遇團隊人數不足 15 人，本公司有權不派領隊全程隨團，將會另作通知。否則就會安排持牌領隊全程隨團。
15. 自費活動參加與否請自行決定。
16. 為確保消費者權益，「責任細則及有關注意事項」及「私隱政策」可於報名表背頁或於網站（wwpkg.com.hk）下載。
17. 行程、膳食、住宿、交通安排，或會因出入境口岸的搭配而產生次序上的調動，不便之處，敬請原諒。
18. 賞雪情況因天氣及環境有所差異，若未能滿足客人期望，敬請見諒。
19. 滑雪場有入場人數限制，因此有機會採用其他滑雪場作替代，敬請見諒。
20. 細心提示：客人參與滑雪活動前，應衡量個人身體狀況，以及當時的天氣和雪地情況，以評估應否參與，並遵照一切安全守則，以保障自身安全。
21. 如因天氣情況，滑雪場未能作滑雪之用，則改為前往【Everland 愛寶樂園(包任玩套票)】。
22. 【溫泉水上樂園】設施開放情況及時間，以當地為準，如未符合個人期望，敬請見諒。如遇溫泉維修將更改前往其他同級溫泉。
23. 如遇【四季果園】關閉或天氣問題影響收成，將另行安排採摘或品嚐時令水果，敬請見諒。
24. 火車體驗會因應列車班次而有所改動成-江陵站<>正東津站，實際情況以當地為準，敬請見諒。
25. 如遇惡劣天氣或定期維修而臨時運休，以致無法乘搭纜車將更改前往樂天世界塔，敬請見諒。

牌照號碼:350217 KSG5B(DEC-FEB)-ITX2024 製表日期: 10 SEP 2024



♥ 縱橫旅安心就是不一樣的旅遊保障，讓您玩得更稱心!

為了令您享有更完善的旅遊保障，報名時須購買「縱橫旅安心保險」[基本計劃] (出示有效全年旅遊保險證明除外)

為您獻上不一樣的旅遊保障，包括：(細則受條款約束)

- 特設「家庭計劃」，受保子女數目不限
- 受保人因患病而須取消行程，都可以得到保障(上限 30000 元)
- 延長保障最長至離港前 3 小時及回港後 3 小時止
- 保障旅程中之消閒活動，包括熱氣球、跳傘、滑雪、水肺潛水等
- 保障因恐怖襲擊而引致之「個人意外」及「醫療費用」等索償

如投保【環球尊尚計劃】於紅色旅遊警示下，更可獲得取消或縮短行程之額外保障。

(指定團隊除外，請瀏覽 <https://www.wwpkg.com.hk/info/travel-insurance>) 「縱橫旅安心」由安達保險有限公司 CHUBB 承保

CHUBB



登入了解更多保障

