

日本東北

GBA

TOHOKU  
JAPAN

已預留機位

# 直航 仙台

6/7天

JST6/7HBF

2晚市中心酒店·自遊行套票

鄰近JR仙台站·第1&5/6晚入住

\$3,999+

成人佔半房每位

經濟客位機票 乙張  
20KG寄艙行李+機上輕食

縱橫旅安心·旅遊保險

推介景點

- 【人氣秘境】銀山溫泉
- 【自然奇觀】藏王樹冰
- 【米芝蓮2星】奧入瀨溪流
- 【日本三景】宮城松島まつしま



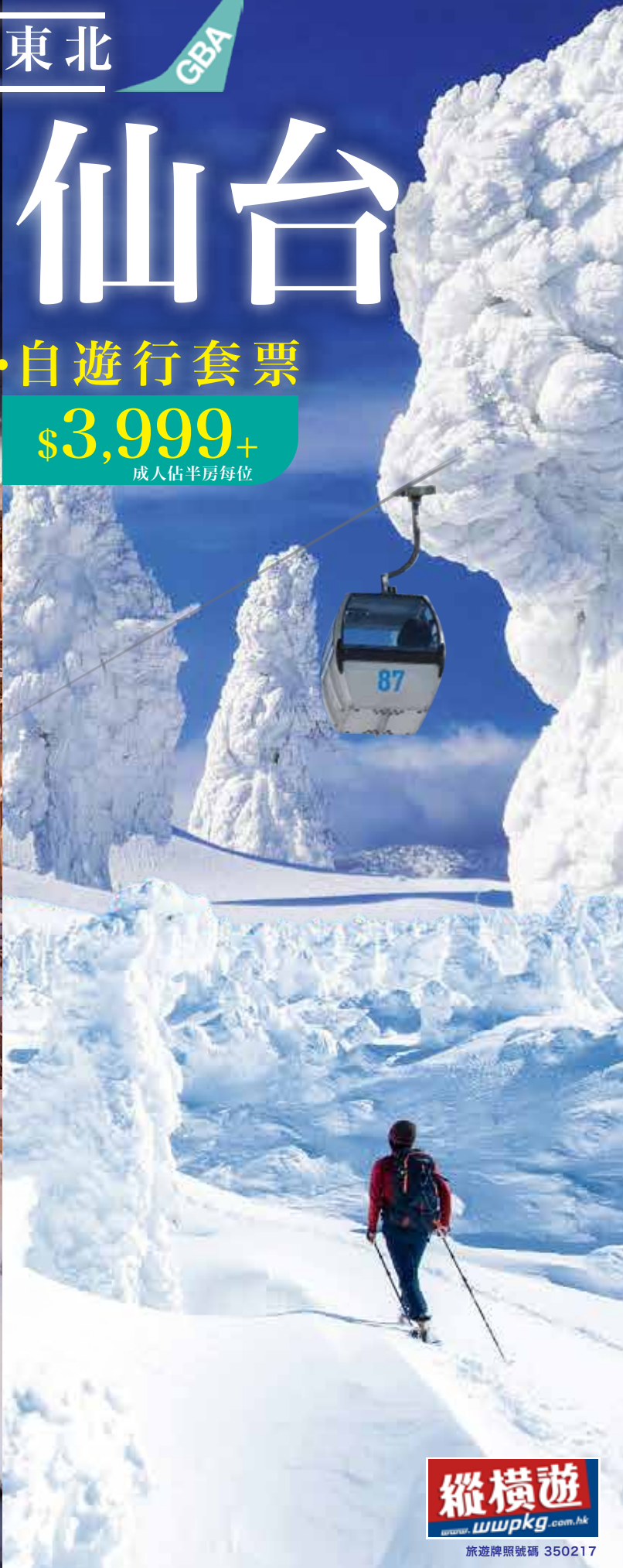
6天



7天



行程資訊 及 網上報名



縱橫遊  
www.wwpkg.com.hk

旅遊牌照號碼 350217

## 地理優越【巴赫酒店】

### 仙台Hotel Grand Bach Sendai

酒店結合了森林之城仙台的清新微風與巴赫的音樂，為客人營造出獨特而舒適的氛圍。

從JR仙台站東口步行約5分鐘，酒店地理位置優越，是商務和旅行的理想選擇。

**GRANDBACH**  
SENDAI

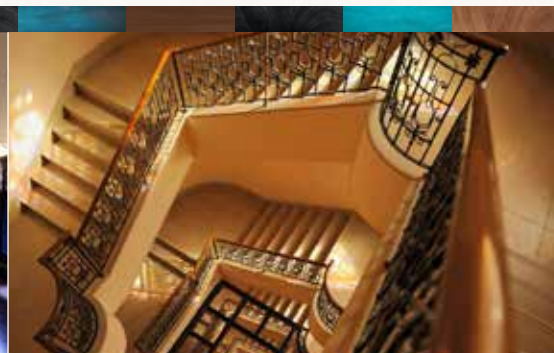
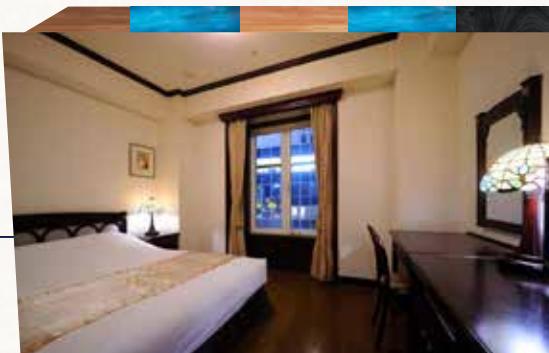


## 歐式復古【蒙特利酒店】

### 仙台Hotel Monterey Sendai

融合了中歐布拉格的建築風格，為客人提供一個悠閒而寧靜的住宿環境。酒店內裝飾典雅，配有各種古董，讓每位旅客都能享受優雅的氛圍。

距離JR仙台站西口步行約3分鐘，方便客人前往各大景點。



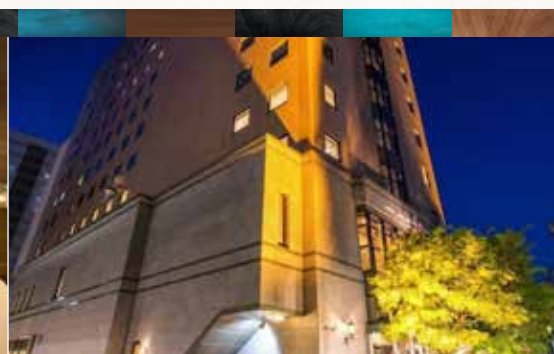
## 高性價比【日航都市酒店】

### 仙台Hotel JAL City Sendai

步行就能到達商務區或政府機關。作為適合商務人士入住的新型酒店，兼具高品質的居住性及合理的價格。此外，設有日式、西式餐廳以及宴會廳，可滿足商務及旅遊等各種需求。

距離JR仙台車站僅需步行約5分鐘，提供便捷的入住體驗。

**HOTEL**  
**JAL CITY**





### 套票包括:

- 01) 經濟客位機票乙張(20KG寄艙行李及機上輕食)
- 02) 2晚仙台市中心酒店\*\*第1晚及第5/6晚入住\*\*
  - Hotel Monterey Sendai 仙台蒙特利酒店 /
  - Hotel Grand Bach Sendai 仙台巴赫大飯店 /
  - Hotel JAL City Sendai 仙台日航都市酒店
- 03) 「縱橫旅安心」旅遊保險
- 04) 旅遊業監管局賠償基金0.15%印花費

### 【仙台入 ~ 仙台走】 【包: 20KG寄艙行李 + 機上輕食】



香港	10:05	▶	仙台	15:20
	HB360			
仙台	16:20	▶	香港	20:50
	HB361			

※ 航班編號、起飛及回程時間，最終以航空公司決定為準。

### 條款細則:

牌照號碼: 350217 JST6/7HBF 製表日期: 28 OCT 2024

- 01) 套票需要全額繳付。
- 02) 報名後9個工作天內回覆，套票一經確認，不能更改、轉讓、取消及退款，任何未使用之服務（如機票、酒店住宿或任何膳食等）恕不退款。如未能確認訂單，會儘快通知更改出發日子或取消(全數退款)。
- 03) 套票已預留機位，不設延期返港。
- 04) 機票不設網上預辦登機手續及劃位。旅團集合資料會於出發前1-2天會發電郵給客人。
- 05) 以上費用並不包括各種稅項（稅項手續費、香港機場稅、保安稅（如適用）、燃油附加費、回程機場稅及其他應繳稅項）。航空公司收取之稅項，於繳費後而在出票前若有調整，客人仍需在出發前補回差價；惟於出票後航空公司則不會退回差價。
- 06) 須購買「縱橫旅安心」旅遊保險，有關保險小冊子及保單內容請參閱本公司網站。
- 07) 客人提供之英文姓名必須與旅遊證件完全相同(包括次序、稱謂及名字間之問隔等)，於機票發出前後，如有錯誤，均無法更改，客人需要重新預訂機位及購買機票，並須繳付航空公司所確定之新票價及手續費。
- 08) 6歲或以上均作成人計算(佔床)。
- 09) 如報名時為單人，需繳付單人房附加費。
- 10) 如單數組合報名，單出之客人可選擇(a)或(b):
  - a.) 三人房 [定義為兩張單人床房間加床 或 一張雙人床房間加床: 加床有機會為梳化床]
  - b.) 繳付單人房附加費，享用單人房房間。
- 11) 酒店房間類型(Twin Bed/Double Bed/Semi Double)最終以酒店提供為準。房間按標準房(特別註明除外)計算，三人房將安排加床，而部份酒店只提供 Sofa Bed。
- 12) 6歲或以上均作成人計算(佔床)。
- 13) 部份酒店將對小童不佔床者收取費用，有關費用客人可於入住酒店時自行繳付或於房間確定後再繳付差額。
- 14) 酒店 WIFI 上網服務及收費由酒店提供及公佈為準，請退房時支付有關上網費用。
- 15) 套票價格會因出發日期、匯率變動及其他因素而有所變更，一切概以預訂時為準；如有任何更改恕不另行通知。
- 16) 本公司保留在旅遊套票費用調整之權利。
- 17) 所有酒店的特別要求安排，酒店擁有最終決定權，本公司並不負責貴客以此理由要求的退房或索償賠償。
- 18) 一般酒店入住 (Check-In) 時間為下午3點，而退房 (Check-Out) 時間為上午10點，酒店有權向任何提早登記入住及延長退房的住客收取附加費，一切以酒店安排為準。
- 19) 所有產品內容及其價格均視乎特定等級或類別的供應情況而定，會不時變動，個別日子及旺季期間出發或住宿酒店需繳附加費，或未能以單張內價格購得相關產品。
- 20) 客人護照證件必須有6個月或以上(以出發當日起計)之有效期才能入境，故此客人必需確實個人之證件有效日期，否則可能被拒於入境。
- 21) 以上所有產品資料及圖片只供參考，如有任何更改恕不另行通知，最終以航空公司、酒店及供應商安排為準。

### 責任細則:

- 01) 其他條款，按本公司網上「責任細則」為準，詳情請與職員查詢或瀏覽[https://www.wwpkg.com.hk/Data/Pdf/tour\\_rule.pdf](https://www.wwpkg.com.hk/Data/Pdf/tour_rule.pdf) 「責任細則」詳情。
- 02) 所有網站內的資料及圖片，只供參考。如有任何資訊上的差異、謬誤或不完整之處，本公司恕不對使用者和/或第三方承擔任何責任。
- 03) 如有任何爭議，本公司將保留最終決定權。



「縱橫旅安心」  
旅遊保險

指定代理:



自遊行專線 更快捷·更方便·更全面  
**34430881**  
WWWPKG.com.hk

- 尖沙咀 ● 廣東道28號力寶太陽廣場7樓703室 (港鐵站A出口)
- 銅鑼灣 ● 百德新街恆隆中心7樓712室 (港鐵站E出口)
- 荔枝角 ● 長順街15號利來中心 D2 PLACE TWO 8樓C室 (港鐵站D2出口)

**縱橫遊**  
www.wwpkg.com.hk