

10天

ATM10A

縱橫遊WWPKG

全包行程 + 膳食

澳洲 · 塔斯曼尼亞 · 墨爾本

TASMANIA & MELBOURNE

【澳洲航空】塵世美景 · 朗塞斯頓 · 比千魯 · 荷伯特 · 墨爾本 ·

季節限定 · 即摘即食塔省車厘子 · 威靈頓山觀星之旅 ·

夢幻紫花海 · 鮑魚海鮮盛宴遊船 · 3晚洲際 CROWNE PLAZA

[罕有入住] 比千魯酒店 · 夜觀小藍企鵝回巢 · 探訪獨有塔斯曼尼亞小惡魔

2大酒莊體驗 [JOSEF CHROMY & DOMAINE CHANDON] · 巴麗灣品嚐新鮮生蠔

季節限定: 【1/12-31/1出發】增遊浪漫紫色花海「飄絲薰衣草花園」

2024年11月1日至2025年2月28日生效



頂級酒莊 · 即捕海鮮 · 感受自然

塔斯曼尼亞

【季節限定】
薰衣草園

全包行程膳食

Enjoy
Australia

優質航班

乘坐澳洲航空 經 墨爾本或悉尼 轉機

朗塞斯頓/荷伯特入，墨爾本返港 (機程約 12 小時)

縱橫遊
www.wwpkg.com.hk

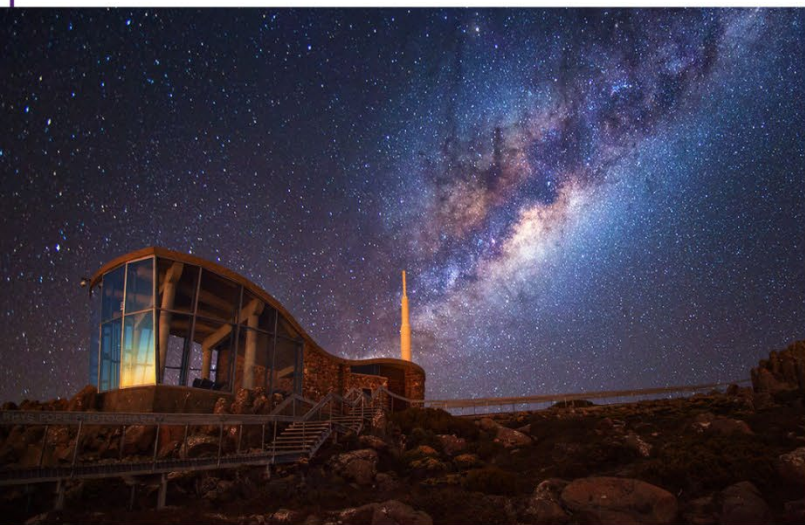


更快捷 · 更方便 · 更全面 電話報名中心
34430880
長線團 按1+3字

穿梭南半球最大紫色花海

季節限定：1/12-31/1 出發增遊
飄絲薰衣草莊園

飄絲薰衣草園是現時南半球最大的薰衣草莊園，佔地 107 公頃，種植出優質的薰衣草花及精油。於每年 12-2 月形成一整片迷人紫色的薰衣草海，吸引各地遊客到訪。遊客可以在此購買各種薰衣草伴手禮，如：薰衣草小熊公仔、薰衣草雪糕等。



欣賞醉人塔省夜空 威靈頓山觀星之旅

Mount Wellington Stargazing

由於塔省純淨的空氣以及光害極低，是理想觀星地。安排專車晚上 22:00 前往威靈頓山，約 2 小時活動時間。仰望星空，欣賞宛如天幕畫作的夜空星星，遠離城市喧囂。

1. 可下載手機應用程式 [Star Tracker]，尋找不同星體方位
2. 因環境較為漆黑，活動需自備手電筒及望遠鏡
3. 觀星活動需視乎天氣差異，如未能滿足預期，敬請見諒
4. 如不參與活動可於酒店休息

比千魯 · 世上最細的企鵝 夜觀小企鵝回巢 Penguin Tour

黃昏時分在塔斯曼尼亞東海岸觀賞世上最細小的小藍企鵝（神仙企鵝），牠們僅高 30cm，圓滾滾的身形走起路來左搖右擺，狀甚有趣。每到黃昏，覓食後的企鵝們聯群結隊現身灘上，牠們浩浩蕩蕩回家，成就企鵝回巢之奇景，將唯美絕色深深烙在眾人眼裡。



※ 為免嚇怕小企鵝，回巢期間禁止拍照安心享受眼前的 Magic Moment !

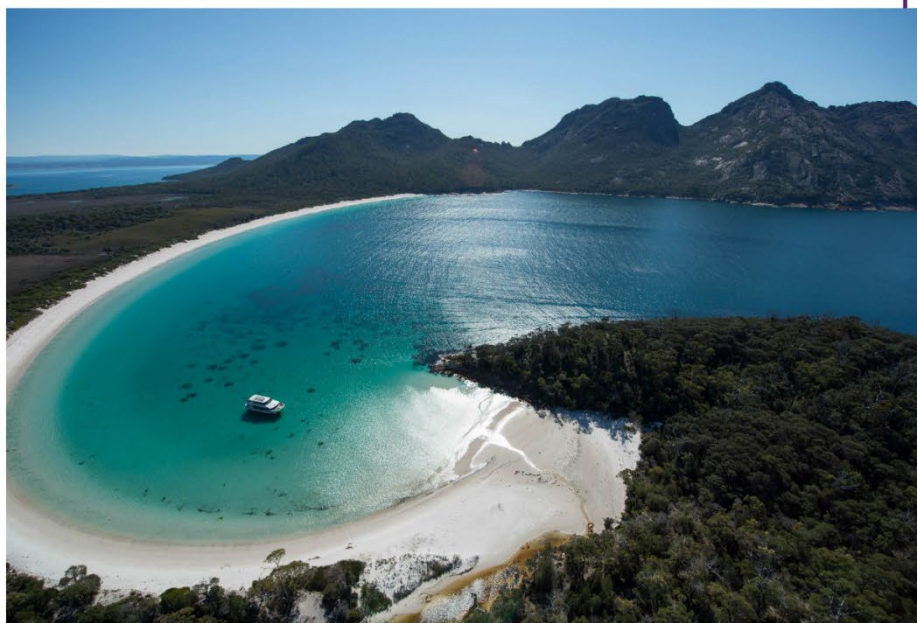


世界文化遺產 搖籃山國家公園「鴿湖」

於搖籃山國家公園可欣賞整個區域被冰何時期侵蝕後的地理風貌，仿如置身仙境。穿過樹林漫步鴿湖湖畔，沿途可發現冷溫帶雨林植物、野生鳥類，甚至澳洲獨有動物。感到自己遠離了現代生活，心境不自覺平靜下來。

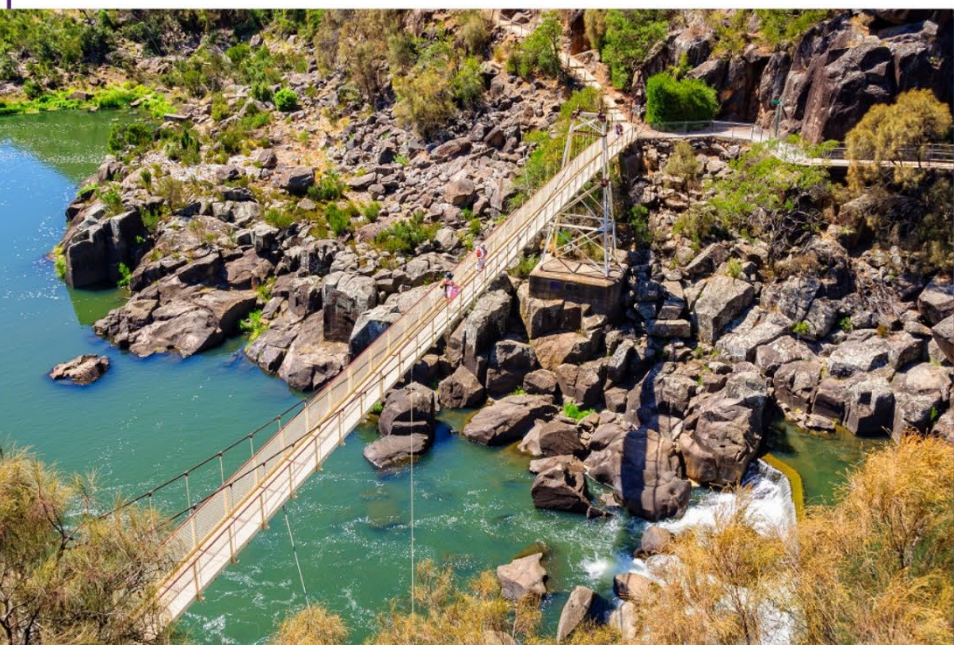
全球十大美麗海灘 菲瑟涅國家公園 酒杯灣瞭望台

位於菲瑟涅國家公園內的酒杯灣瞭望台名列世界十大名灘之一，弧度彷彿就像酒杯圓滑，恍如天公放下的酒杯，令人陶醉在景觀之中，頗有「醉翁之意不在酒，在乎山水之間」的意境。登上瞭望台，湛藍的水質只是遠眺已叫人沉醉。



世上最長450米登山吊索 卡德奈特峽谷

South Esk River劃開了激流峽谷，切割成峭壁，河岸的南側是岩壁，北岸則是蒼綠的樹林，交映成壯麗的景色。欣賞峽谷美景之餘，也能走走吊橋、或乘坐世界上最長(近300公尺)的登山吊索，從高處俯瞰峽谷全景，更是別有一番風味。美麗的孔雀及七十幾種當地的野生鳥類隨時都會出現，帶給您意外的小驚喜。



特別安排.雙酒莊體驗 & 品嚐午餐



Introduce

約瑟卓羅米酒莊  JOSEF CHROMY
TASMANIA

Josef Chromy Tasmania

莊園風景如詩如畫，擁有古色古香的舊英式花園，周圍環繞著樹齡一百年的老橡樹，可俯瞰風景如畫的湖面、酒莊及葡萄園。每一道菜式由 Entrées、Main Courses 以精煉的手法將當地食材的味道提煉出來，別有風味。



 CHANDON

探索以精緻氣泡酒而聞名的香登酒莊

Domaine Chandon

Introduce

Domaine Chandon 是法國悅酪香檳在澳洲投資的酒莊，亦屬知名品牌 LVMH 旗下，現已成為所有造訪 Yarra Valley 必到的酒莊之一。透過 Domain Chandon 的大片落地窗面對起伏山丘上一片片葡萄園和大片池塘的美麗莊園的酒莊享用午餐，讓人心曠神怡。



※上述所有食物/飲品圖片只供參考，需因應當時時令食材及餐廳安排之餐單為準。

塔斯曼尼亞海鮮遊船之旅



Tasmania Seafood Seduction

乘坐特製遊船出海，從美麗的荷伯特港口駛出，有機會看見海豚及海豹快閃出現，沿途可見巨岩景觀。沿著海中尋找新鮮海產，品嚐即開即食新鮮生蠔，享受海鮮之時，由專人下水捕獲深海野生鮑魚、海膽，配以不同方式烹調生蠔、岩龍蝦及其他海鮮，搭配當地葡萄酒、Jansz Sparkling、精品Moo Brew啤酒、Willie Smiths蘋果酒和當地生產的有機果汁，加上芝士、麵包、水果佐佳餚，食盡新鮮又豐富的海鮮大餐。



墨爾本皇冠酒店自助晚餐



Crown Towers Buffet

墨爾本Crown Towers Buffet不僅提供各式各樣的國際美食，還有新鮮的海鮮、精緻的甜點和豐富的飲料選擇。從經典的意大利披薩到香辣的印度咖哩，每一道菜都精心烹製，色香味俱全。尤其是生蠔和龍蝦等海鮮，更是讓人垂涎欲滴，多樣化食物供您選擇。



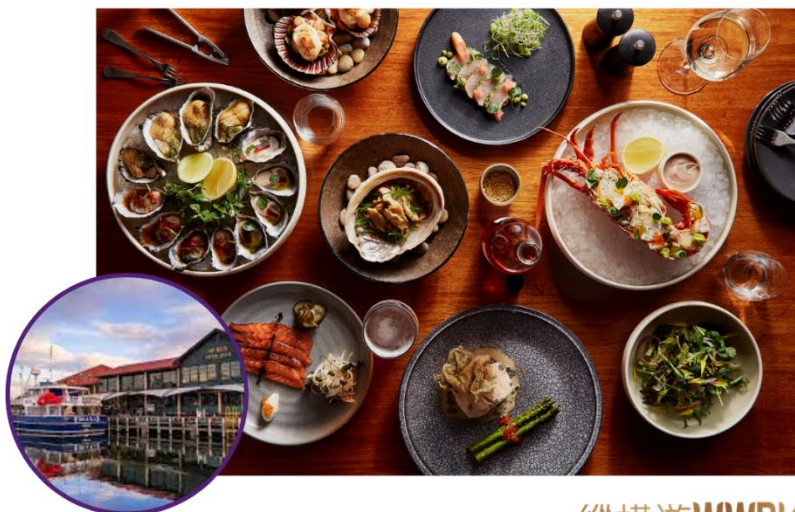
巴麗拉灣生蠔養殖場

品嚐最鮮味的Pacific生蠔，讓每個味蕾都充斥著新鮮甘甜味道，回味無窮！而仿如臉蛋般大的鮑魚更是讓人垂涎三尺！塔斯曼尼亞的野生鮑魚出口量佔全球若25%，大多生長於荷伯特以西，毫無污染、潔淨清純的南太平洋海域。



荷伯特 Mures Upper Deck

Mures Upper Deck 是一家屢獲殊榮的海鮮餐廳，Upper Deck 因塔斯馬尼亞的世界級海鮮而享譽國際，緊鄰碼頭，坐在餐廳內可以望住海景品嚐各式地道海陸滋味，讓人胃口大增。



DAY1



香港 ✈ 經 墨爾本或悉尼 (機程約 9.5 小時) ✈ 朗塞斯頓 (機程約 2 小時)

Hong Kong → Melbourne / Sydney → Launceston



DAY2



朗塞斯頓 ~ 卡德奈特峡谷【2人1車, 搭乘約10分鐘索道觀景】《包門票》距離市中心相當近的自然保護區, 在乘坐索道從高處欣賞峡谷山湖美景(備註 21) ~ 塔斯馬尼亞果醬廠

| 早餐 航班上

| 午餐 當地餐廳 (備註 31)

| 晚餐 中式 8 道菜餐廳

Launceston ~ Cataract Gorge(Chairlift) ~ Tasmania Gourmet Sauce

★ 連泊 2 晚

【朗塞斯頓】

Grand Chancellor
Launceston或
Mantra Charles或
Best Western
Launceston

📶 免費房間

DAY3



朗塞斯頓 ~ 著名乳品牌 Van Diemends Creamery「范迪門斯地」品嚐手工雪糕

~ 莎菲壁畫小鎮 自 1996 年完成第一幅, 至今已有 50 多幅壁畫留在這座小鎮的建築外牆上。一班著名藝術家一點一滴地為小鎮塗上色彩, 令鎮上加添了活力及藝術氣息, 不少更是 3D 畫作, 栩栩如生

~ 世界文化遺產「搖籃山國家公園·鴿湖」湖面平靜如鏡, 湖泊被高低起伏的山岳圍繞, 環境優美而寧靜, 沿途可發現冷溫帶雨林植物、野生鳥類【❤️溫馨提示: 搖籃山海拔較高, 山上溫度低, 請準備外套或預寒衣物】

| 早餐 酒店早餐

| 午餐 搖籃山酒店午餐(備註 15)

| 晚餐 酒店晚餐

Launceston ~ Van Diemends Land Creamery ~ Sheffield ~ Cradle Mountain (Dove Lake)

DAY4



朗塞斯頓 ~ 季節限定:【1/12-31/1 增遊】*飄絲薰衣草莊園《包門票》(備註 27) 介紹薰衣草的種植方法及精油提煉的過程。還可以選購各種薰衣草產品以及風靡全世界華人的薰衣草小熊, 品嚐正宗的薰衣草雪糕

~ 澳洲十大酒莊之一【Josef Chromy 約瑟卓羅米酒莊】《包門票》(備註 24) ~ 夜觀比千魯小企鵝回巢(備註 25) 黃昏時分位於東部比千魯觀賞沙灘畔出沒的小企鵝, 每晚在水域覓食後登岸回巢, 當地為保護這珍貴動物, 嚴禁一般遊人進入海灘, 只有參加導賞團才可近距離觀賞, 讓您感到大自然的奧妙

※如遇比千魯酒店滿室, 團隊將改為入住鄰近城鎮及改為於行程第二天前往塔省沿海 Low Head 區欣賞企鵝回巢, 敬請留意。

| 早餐 酒店早餐

| 午餐 Josef Chromy 約瑟卓羅米酒莊午餐(備註 15)

| 晚餐 酒店晚餐

Launceston ~ Bridestowe Lavender Estate ~ Josef Chromy Wine ~ Penguin Tour ~ Bicheno

Diamond Island
Resort

或

Beachfront Bicheno

或

Panorama Hotel
St Helen

📶 免費房間

DAY5



塔省東岸小鎮【比千魯】~ 乘園車遊覽【東海岸自然動物世界】《包門票》(備註 21) 探訪塔斯曼尼亞惡魔、袋熊, 還有樹熊、袋鼠等野生動物 ~ 美國雜誌《Outside》評為全球十大海灘 ~ 菲瑟涅國家公園·酒杯灣瞭望台《包門票》(需步行來回約 1.5 小時) 沿著步道欣賞美景, 將銀白沙灘和海天一色的天然美景盡收眼底【❤️溫馨提示: 請準備輕便的衣裝, 如: 波鞋、背囊、毛巾等, 如有需要亦可自備行山仗, 以方便上落斜坡及約 220 級樓梯, 登上酒杯灣瞭望台】~ ★重本增遊 即摘即食🍓IRON CREEK BAY 果園《包門票》(備註 28) 每年 11-2 月為水果盛產的日子, 農場裡種植了很多水果, 包括士多啤梨、車厘子等, 可採摘的水果種類按月份而有所不同。園內還可購買果酒或果醬等手信 ~ 荷伯特

| 早餐 酒店早餐

| 午餐 Richardson's Bistro 澳式午餐 (備註 23)

| 晚餐 當地餐廳

Bicheno ~ East Nature World ~ Freycinet National Park(Wineglass Bay Lookout) ~ Iron Creek Bay ~ Hobart

★ 連泊 3 晚

【荷伯特】

Crowne Plaza
Hobart Hotel

或

Movenpick Hobart

或

Hotel Grand
Chancellor

或

Ibis Style Hobart

📶 免費房間

DAY6



荷伯特 ~ Seafood Seduction 即捕即食鮑魚·塔斯曼尼亞海鮮遊船《包門票》(行程約 6-8 小時) (備註 26) 由專人下水捕獲最新鮮的野生鮑魚和海膽, 加上龍蝦、貝類海產及其他魚類等海鮮, 再配以塔斯曼尼亞不同美酒、芝士、麵包、水果佐佳餚, 包您食盡新鮮又豐富的海鮮大餐

※由於條例規定, 每船上會安排 2 位工作人員及只能乘坐 12 位乘客, 領隊將有機會不同船出發, 敬請留意。

~ ★特別安排 威靈頓山觀星之旅(備註 30) 晚上 22:00 安排專車前往威靈頓山, 約 2 小時活動時間, 欣賞塔省星空

1. 可下載手機應用程式 [Star Tracker], 尋找不同星體方位
2. 因當地環境較為漆黑, 活動需自備手電筒 及 望遠鏡
3. 觀星活動需視乎天氣差異, 如未能滿足預期, 敬請見諒
4. 如不參與活動可於酒店休息

| 早餐 酒店早餐

| 午餐 塔斯曼尼亞海鮮遊船之旅 (備註 26)

| 晚餐 酒店晚餐

Hobart ~ Tasmania Seafood Seduction Cruise ~ Mount Wellington Stargazing

<p>DAY7</p> 	<p>荷伯特 ~ Curringa 農莊《包門票》 觀看剪羊毛、牧羊犬趕羊表演及品嚐農莊 BBQ 午餐(備註 13, 30)</p> <p>~ Barilla Bays Farm 巴麗拉灣【安排品嚐每人 6 隻新鮮生蠔及選購土產】設有各類不同品種生蠔可供自由選購及現場享用，塔省距離南極洲極近，海域純淨沒有污染，有美味新鮮的海鮮</p> <p>~ 塔省鮑魚工房 塔省的海水毫無污染、清澈潔淨試食，當地鮑魚舉世知名鮑魚</p> <p>早餐 酒店早餐 午餐 Curringa農莊澳式燒烤餐 (備註 15) 晚餐 Mures Upper Deck 海景餐廳 (備註 22)</p> <p>Hobart ~ Curringa Farm Tour ~ Barilla Bay Oyster Farm ~ TAS Live Abalone</p>	<p>【荷伯特】</p> <p>Crowne Plaza Hobart Hotel 或 Movenpick Hobart 或 Hotel Grand Chancellor 或 Ibis Style Hobart</p> <p>免費房間</p>
<p>DAY8</p> 	<p>荷伯特 ✈️ 墨爾本</p> <p>~ 南半球最大型購物中心 CHADSTONE 購物中心 超過 500 多間商舖、餐廳、超市, 盡情享受購物樂趣</p> <p>早餐 航班上 午餐 當地餐廳 晚餐 CROWN TOWERS 酒店自助餐(備註 15)</p> <p>Hobart ✈️ Melbourne ~ Chadstone</p>	<p>★連泊 2 晚</p> <p>【墨爾本 5 星】</p> <p>Pan Pacific Melbourne 或 Marriott Melbourne</p> <p>免費房間</p>
<p>DAY9</p> 	<p>墨爾本 ~ 著名釀酒區【雅拉河谷】~ YARRA VALLEY CHOCOLATIER 朱古力工房 可選購超過百種精美的朱古力製品作手信及品嚐自家製雪糕</p> <p>★特別安排 LVMH 旗下 DOMAINE CHANDON 酒莊之旅《包門票》 法國悅酪香檳(Moet & Chandon)在澳洲投資，亦是 LV 旗下的私人酒莊，特別安排享用午餐及品嚐葡萄酒 (備註 29)</p> <p>早餐 酒店自助早餐 午餐 DOMAINE CHANDON 酒莊午餐(備註 29) 晚餐 當地餐廳</p> <p>Melbourne ~ Yara Valley~ Yara Valley Chocolatier ~ Domaine Chandon</p>	<p>免費房間</p>
<p>DAY10</p> 	<p>墨爾本 ✈️ 香港 / 墨爾本 ✈️ 悉尼 香港</p> <p>早餐 酒店自助早餐/酒店早餐盒 午餐 航機上</p> <p>Melbourne ✈️ Hong Kong / Melbourne ✈️ Sydney ✈️ Hong Kong</p>	

DAY1



香港 經 墨爾本或悉尼 (機程約 9.5 小時) ✈️ 荷伯特 (機程約 2 小時)

Hong Kong ✈️ Melbourne / Sydney ✈️ Hobart



DAY2



荷伯特 ~ Barilla Bays Farm 巴麗拉灣【安排品嚐每人 6 隻新鮮生蠔及選購土產】設有各類不同品種生蠔可供自由選購及現場享用，塔省距離南極洲極近，海域純淨沒有污染，有美味新鮮的海鮮

~ 著名乳品牌 Van Diemens Cremery「范迪門斯地」品嚐手工雪糕 (備註 12)

※如遇內陸航班 1600 後抵達，第二天行程將改為第四及第五天分批進行，敬請留意

| 早餐 航機上

| 午餐 航機上

| 晚餐 Mures Upper Deck 海景餐廳(備註, 15)

Hobart ~ Barilla Bay Oyster Farm ~ Van Diemens Land Creamery

★ 連泊 3 晚

【荷伯特】

Crowne Plaza
Hobart Hotel

或

Movenpick Hobart

或

Hotel Grand
Chancellor

或

Ibis Style Hobart

DAY3



荷伯特 ~ Seafood Seduction 塔斯曼尼亞海鮮遊船(行程約 6 小時)(備註 24) 由專人下水捕獲最新鮮的野生鮑魚和海膽，加上龍蝦、貝類海產及其他魚類等海鮮，再配以塔斯曼尼亞不同美酒、芝士、麵包、水果佐佳餚，包您食盡新鮮又豐富的海鮮大餐 ※由於餐當地條例規定，每船安排 2 位工作人員及限員 12 位乘客，領隊將有機會分船出發。

~ ★ 特別安排 威靈頓山觀星之旅晚上 22:00 安排專車前往威靈頓山，約 2 小時活動時間，欣賞塔省星空 (備註 28)

1. 可下載手機應用程式 [Star Tracker]，尋找不同星體方位
2. 因當地環境較為漆黑，活動需自備手電筒及望遠鏡
3. 觀星活動需視乎天氣差異，如未能滿足預期，敬請見諒
4. 如不參與活動可於酒店休息

| 早餐 酒店早餐

| 午餐 塔斯曼尼亞海鮮遊船之旅(備註 24)

| 晚餐 酒店晚餐

Hobart ~ Tasmania Seafood Seduction Cruise ~ Mount Wellington Stargazing

免費房間

DAY4



荷伯特 ~ 塔省鮑魚工房 塔省的海水毫無污染、清澈潔淨試食，當地鮑魚舉世知名鮑魚

~ ★ 特別安排 即摘即食 IRON CREEK BAY 果園 (每位贈送 1KG 時令水果) 每年 11-2 月為水果盛產的日子，農場裡種植了很多水果，包括 🍓 士多啤梨、車厘子等，可採摘的水果種類按月份而有所不同。園內還可購買果酒或果醬等手信 (備註 26) ~ Curringa 農莊 觀看剪羊毛、牧羊犬趕羊表演及品嚐農莊 BBQ 午餐(備註 15, 27)

| 早餐 酒店早餐

| 午餐 Curringa 農莊澳式燒烤餐(備註 15)

| 晚餐 當地餐廳

Hobart ~ Tas Live Abalone ~ Curringa Farm Tour ~ Iron Creek Bay

DAY5



荷伯特 ~ 乘園車遊覽【東海岸自然動物世界】(車程約 2.5 小時) 探訪塔斯曼尼亞惡魔、袋熊，還有樹熊、袋鼠等野生動物(備註 21)

~ 美國雜誌《Outside》評為全球十大海灘 ~ 菲瑟涅國家公園·酒杯灣瞭望台 (需步行來回約 1.5 小時) 沿著步道欣賞美景，將銀白沙灘和海天一色的天然美景盡收眼底

❤️ 溫馨提示 ※請準備輕便的行裝，如：波鞋、背囊、毛巾等，如有需要亦可自備行山杖，以方便上落斜坡及約 220 級樓梯，登上酒杯灣瞭望台

~ 塔省東岸小鎮【比千魯】 ~ 夜觀比千魯小企鵝回巢 黃昏時分位於東部比千魯觀賞沙灘畔出沒的小企鵝，每晚在水域覓食後登岸回巢，當地為保護這珍貴動物，嚴禁一般遊人進入海灘，只有參加導賞團才可近距離觀賞，讓您感到大自然的奧妙 (備註 23)

※如遇比千魯酒店滿室，團隊將改為入住鄰近城鎮及改為行程第六天前往塔省沿海 Low Head 區欣賞企鵝回巢，敬請留意。

| 早餐 酒店早餐

| 午餐 Richardson's Bistro 澳式午餐(備註 15)

| 晚餐 酒店晚餐

Hobart ~ East Nature World ~ Freycinet National Park(Wineglass Bay Lookout) ~ Bicheno ~ Penguin Tour

【比千魯】

Diamond Island
Resort

或

Beachfront
Bicheno

或

【聖海倫】

St Helen
Panorama

免費房間

DAY6

**比千魯 ~ 塔斯馬尼亞果醬廠**(備註 29) ~ **澳洲十大酒莊之一【Josef Chromy 約瑟卓羅米酒莊】**(備註 22) ~ **卡德奈特峽谷【2人1車, 搭乘約10分鐘吊索觀景】** 距離市中心相當近的自然保護區, 在乘坐索道從高處欣賞峽谷山湖美景(備註 20)**季節限定:【30/11-31/1 出發增遊】*飄絲薰衣草莊園**(備註 25) 介紹薰衣草的種植方法及精油提煉的過程。還可以自由選購薰衣草雪糕及風靡全世界華人的薰衣草小熊以及各式各樣薰衣草產品 ~ **朗塞斯頓**

| 早餐 酒店早餐

| 午餐 **Josef Chromy 約瑟卓羅米酒莊午餐**(備註 15)

| 晚餐 酒店晚餐

Bicheno ~ Josef Chromy Wine ~ Bridestowe Lavender Estate(30/11 - 31/1) ~ Launceston

★ 連泊 2 晚

【朗塞斯頓】

Grand Chancellor
Launceston

或

Mantra Charles

或

Best Western
Launceston

免費房間

DAY7

**朗塞斯頓 ~ 莎菲壁畫小鎮** 自 1996 年完成第一幅, 至今已有 50 多幅壁畫留在這座小鎮的建築外牆上。一班著名藝術家一點一滴地為小鎮塗上色彩, 令鎮上加添了活力及藝術氣息, 不少更是 3D 畫作, 栩栩如生~ **世界文化遺產「搖籃山國家公園·鴿湖」** 湖面平靜如鏡, 湖泊被高低起伏的山岳圍繞, 環境優美而寧靜, 沿途可發現冷溫帶雨林植物、野生鳥類

❤️ 溫馨提示 *搖籃山海拔較高, 山上溫度低, 請準備外套或預寒衣物

| 早餐 酒店早餐

| 午餐 **搖籃山酒店午餐**(備註 15)

| 晚餐 中式 8 道菜餐廳(備註 15)

Launceston ~ Sheffield ~ Cradle Mountain (Dove Lake)

★ 連泊 2 晚

【墨爾本 5 星】

Pan Pacific
Melbourne

或

Marriott
Melbourne

免費房間

DAY8

**朗塞斯頓** ✈️ **墨爾本** ※是日需於清晨 4 時出發前往機場~ **南半球最大型購物中心 CHADSTONE 購物中心** 超過 500 多間商舖、餐廳、超市, 盡情享受購物樂趣

| 早餐 航班上

| 午餐 當地餐廳

| 晚餐 **CROWN TOWERS 酒店自助餐**(備註 15)

Launceston ✈️ Melbourne ~ Chadstone

DAY9

**墨爾本 ~ 著名釀酒區【雅拉河谷】~ YARRA VALLEY CHOCOLATIER 朱古力工房** 可選購超過百種精美的朱古力製品作手信及品嚐自家製雪糕~ **★特別安排 LVMH 旗下 DOMAINE CHANDON 酒莊之旅《包門票》** 法國悅酪香檳(Moët & Chandon)在澳洲投資, 亦是 LV 旗下的私人酒莊, 特別安排享用午餐及品嚐葡萄酒(備註 29)

| 早餐 酒店自助早餐

| 午餐 **DOMAINE CHANDON 酒莊午餐**(備註 29)

| 晚餐 當地餐廳

Melbourne ~ Yara Valley ~ Yara Valley Chocolatier ~ Domaine Chandon

DAY10

**墨爾本** ✈️ **香港** / **墨爾本** ✈️ **悉尼** ✈️ **香港**

| 早餐 酒店自助早餐/酒店早餐盒

| 午餐 航機上

Melbourne ✈️ Hong Kong / Melbourne ✈️ Sydney ✈️ Hong Kong



澳洲航空(國際段/內陸段)  捷星航空(內陸段) 				
【荷伯特入·朗塞斯頓返港】 航班時間以航空公司最終確認為準				
天數	出發地 / 目的地	航班	起飛時間	抵達時間
1	香港 → 墨爾本/悉尼	QF	19:30-20:00	06:30-08:00+1
2	墨爾本/悉尼 → 荷伯特	QF/JQ	12:15-14:30	13:45-16:00
8	朗塞斯頓 → 墨爾本/悉尼	QF/JQ	06:00-07:00	07:30-08:30
8	墨爾本/悉尼 → 香港	QF	10:00-12:00	16:00-18:00

【朗塞斯頓入·荷伯特返港】 航班時間以航空公司最終確認為準				
天數	出發地 / 目的地	航班	起飛時間	抵達時間
1	香港 → 悉尼/墨爾本	QF	19:30-20:00	06:30-08:00+1
2	墨爾本/悉尼 → 朗塞斯頓	QF/JQ	12:15-14:30	13:45-16:00
8	荷伯特 → 墨爾本/悉尼	QF/JQ	06:00-07:00	07:30-08:30
8	墨爾本/悉尼 → 香港	QF	10:00-12:00	16:00-18:00

【溫馨提示】

- 如出發前感到身體不適，敬請出發前徵詢家庭醫生意見是否適合外遊，以免在旅途中未能獲得適當治療而影響旅程
- 證件必須有有效期 6 個月或以上(回程日期計)
- 當地活動工作人員或公共設施收取之服務費屬建議性質，服務費約澳元\$1-10，請客人自行考量

【澳洲】旅遊資訊

簽證簡介

- 1) 持香港特區護照、BNO、澳門特區護照：必需辦理簽證
- 2) 持外國護照：需辦理電子簽證

★辦理簽證所需之申請資格、文件、費用及批證期詳情，可瀏覽本公司網頁 www.wwpkg.com.hk



天氣及時差

天氣(平均氣溫)

塔斯曼尼亞



11-12 月
1-3 月

9 ~ 20 °C
12 ~ 21 °C

* 塔斯曼尼亞比香港快 2/3 小時。

* 因以上國家佔地廣闊，不同地方溫度差異較大，敬請注意

澳洲航空 (QF)

機票有效期：所有停留機票有效期為 30 天(由出發日期起計算)

停留附加費：停留行程尾站附加費為\$2000，另需補回當地機場稅及燃油附加費。

商務客位 (Business Class)：改乘坐商務客位，需補附加費為\$35000-\$40000

(適用於香港來回國際段，內陸航班需因應機型以定)，另需補回當地機場稅及燃油附加費。

* 停留須知：停留尾站後，如欲再停留澳洲悉尼，客人須自購尾站往悉尼之內陸機票或可經本公司代為購買。

※如遇內陸航班更改或延誤，將有機會取消「JOSEF CHROMY 酒莊」行程並退回每位相關費用。

※澳航/捷星航班時間不定期調動/延誤或取消，起飛時間以航空公司當天確認為準，行程及膳食亦因航班調動或需刪減，所有費用將不獲退款，敬請知悉。

備註

- 1) 如因行程表上的酒店滿室，將會安排同級或鄰近城市同級或提升更好之酒店。最終以旅團集合資料/當地安排為準。
- 2) 如未能安排行程表上之餐食，將會安排類同或同等價值之餐食；如未能安排行程表上之景點，將會安排其他景點或退回費用。最終以旅團集合資料/當地安排為準。
- 3) 設施/景點/餐廳之營業時間及價格僅供參考，請以官方公布資訊為準。
- 4) 必須購買「縱橫旅安心」旅遊保險，以策萬全，安心出行。
- 5) 所有出入境、簽證、隔離、檢疫、疫苗、行程安排之措施，均以當地及香港政府公佈為準。
- 6) 有關旅行團服務費，請參閱雜項收費一覽表。
- 7) 團費包括來回經濟客位機票的。
- 8) 行程安排及航班資料以旅團集合資料確認為準。航班時間以航空公司最終確認為準，恕不另行通知。行程、膳食內容及住宿如有任何改動，以旅團集合資料/當地接待安排為準。
- 9) 如欲查詢有關澳洲航空公司(QF)之停留細則及內陸機票單價目資料，請與本公司聯絡。如遇內陸航班採用捷星航空(JQ)之聯營航班，機上不提供餐飲/餐食服務。
- 10) 機場稅及燃油附加費將因應出票時外幣對換及當時價格作出調整。如遇兌換率上漲，須補回有關費用之差額。
- 11) 行程中的交通時間以單程點對點的行車時間及以正常情況計算作預計，車程只供參考。
- 12) 如任何景點遇上特別情況而不能入內參觀，行程/景點將改為外觀拍照或以其他景點代替，一切以旅團集合/當地接待為準。
- 13) 各園內設施及活動，會因天氣及特殊情況下休館、取消或轉換，以園區內安排為準。
- 14) 行程中各項活動皆按整體需要而設計及安排，旅客參加此等活動時，應遵照服務人員之指引。行程中各項活動均存在一定風險，在參與活動前，應徵詢醫生或相關人士之專業意見；並衡量個人年齡、體格、健康狀況，以及當時天氣環境、內容及設施等風險因素，以決定是否參加。旅客須承擔因參與活動而引致的一切責任及後果。
- 15) 餐廳及膳食菜色偶會因應食材之供應或當地節慶而有所更改，恕不另行通知。如遇個別餐廳休息，將另行安排其他餐廳。如未能滿足食物要求，將以素食代替。
- 16) 酒店晚餐將以西式 3 道菜或自助餐供應，視乎酒店當天安排為準。
- 17) 隨團領隊及當地導遊將有機會入住另一酒店，不能與團隊入住同一酒店。由於每層樓房間供應有限，因此同團或同組合有可能被安排於不同樓層，以酒店最終安排為準。
- 18) 酒店 WIFI 上網服務及收費由酒店提供及公佈為準，請退房時支付有關上網費用。
- 19) 如報名時為單人或單數組合，必須繳付單人房附加費。
- 20) 宣傳物資顯示之價格是成人佔半間房。
- 21) 如遇【卡德奈特峽谷索道】及【東海岸自然動物世界遊園車】維修或暫停開放，將會改為步行參觀，敬請留意。
- 22) 如遇【Mures Upper Deck 餐廳】休息或滿席，將會安排其他餐廳。
- 23) 如遇【Richardson's Bistro 餐廳】休息或滿席，將會安排其他餐廳。
- 24) 如遇【Josef Chromy 約瑟卓羅米酒莊】休息或滿席，將會安排其他酒莊代替，以旅行團集合資料為準。
- 25) 【夜觀神仙企鵝回巢】企鵝回巢之數目或情況乃自然現象，如未能滿足期望，敬請見諒。
- 26) 【Seafood Seduction 海鮮船】由於條例規定，每船上會安排 2 位工作人員及只能乘坐 12 位乘客，領隊將有機會分派至不同船隻出發。如遇船隻休息或滿席，將改為乘坐【Tasmanian Wild Seafood Adventure 海鮮船】，並退回相關費用。
- 27) 【飄絲蕪衣草莊園】賞花情況或會因天氣及環境而有所差異，如未能滿足期望，敬請見諒。
- 28) 【Iron Creek Bay】水果收成乃大自然現象，採摘的水果及種類按月份而有所不同，以果園內公佈為準。如因天氣轉變或其他原因導致失收等情況而影響採摘，如未能滿足期望，敬請見諒。如遇果園休息或滿席，將取消行程並退回相關費用。
- 29) 如【Domaine Chandon 酒莊】休息或滿席，將會安排其他酒莊代替，以旅行團集合資料為準。
- 30) 如遇【Curringa Farm 農場】休息或滿席，將會安排其他農場代替，並於出發前通知。如最終未能安排其他農場，將退回相關費用。
- 31) 第二天之午餐會因應航班抵達時間，安排於航班上或當地餐廳。
- 32) 行程上的一切圖片只供參考，一切以當地實物/實況為準。



♥ 縱橫旅安心就是不一樣的旅遊保障，讓您玩得更稱心！

為了令您享有更完善的旅遊保障，報名時須購買「縱橫旅安心保險」[基本計劃] (出示有效全年旅遊保險證明除外)

為您獻上不一樣的旅遊保障，包括：(細則受條款約束)

- 特設「家庭計劃」，受保子女數目不限
- 保障行程中之消閒活動，包括熱氣球、跳傘、滑雪、水肺潛水等
- 受保人因患病而須取消行程，都可以得到保障(上限 30000 元)
- 保障因恐怖襲擊而引致之「個人意外」及「醫療費用」等索償

如投保【環球尊尚計劃】於紅色旅遊警示下，更可獲得取消或縮短行程之額外保障。

(指定團隊除外，請瀏覽 <https://www.wwpkg.com.hk/info/travel-insurance>) 「縱橫旅安心」由安達保險有限公司 CHUBB 承保

CHUBB

