

[率先入住]濟州萬豪神話世界酒店+海鮮百匯自助餐 ·  
 [率先入住]首爾國際5星Sofitel酒店 · 世產城山日出峰 ·  
 自選行程：[賞雪景]漢拿山思連伊林蔭道/神話世界主題樂園

[冬日限定特色體驗]採摘柑橘 · 冬日賞花必訪：[花花世界]山茶花之丘 ·  
 濟州島代表地標：[奇岩怪石]龍頭岩+龍淵峽谷 · 泰迪熊野生動物王+DIY 個性服飾 ·  
 美味品嚐：米芝蓮推介滿足五香豬腳 · 鮑魚海鮮火鍋 · 韓式烤肉自助餐



2024 年 12 月 1 日 至 2025 年 2 月 28 日出發



率先入住  
 ★★★★★  
 萬豪神話世界酒店  
 首爾國際5星索菲特

## 濟州島 首爾



### 【首爾仁川來回】

保證早早機/晚機返



第一天	香港→仁川	起飛約	00:25-02:10
第一天	金浦→濟州	起飛約	10:00-15:00
第四天	濟州→金浦	起飛約	09:00-15:00
第五天	仁川→香港	起飛約	19:00-22:00

※ 航班起飛範圍  
 ※ 起飛及回程時間，最終以航空公司決定為準。備註6

### 【用心安排】

- UNESCO 世界自然遺產[城山日出峰](包入場)
- 冬日限定採摘柑橘(包每人採摘 5 顆柑橘)
- 泰迪熊野生動物王國+DIY 個性服飾泰迪熊
- 必看亂打秀 NANTA SHOW(包門票)
- 山茶花之丘(包入場)
- 連泊 3 晚濟州島國際 5 星級酒店+海鮮自助晚餐
- 提升 1 晚首爾國際 5 星酒店

自選喜愛行程：A) 漢拿山思連伊林蔭道(賞雪)  
 B) 神話世界樂園(包入場及任玩套票)

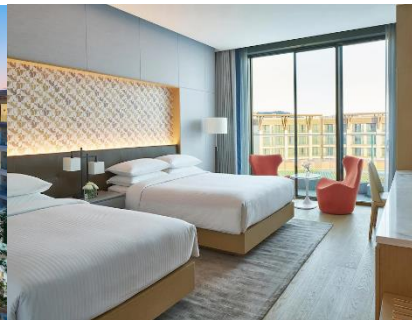


# 連泊 3 晚 | 濟州神話世界 5 星度假酒店 備註 12

## 率先入住 · 萬豪度假酒店

### Jeju Marriott Shinhwa World Hotels & Resorts

濟州島目前唯一的萬豪品牌酒店。提供 627 個不同類型的豪華客房，其中 30% 為相連客房。5 個餐廳、咖啡廳和酒吧提供中式高級餐飲、韓國料理、國際休閒美食等多種餐飲選擇。以濟州著名景點城山日出峰為設計主題的莫西爾會所，設有室內游泳池、室外溫水游泳池、水療中心等



## 藍鼎度假酒店

### Jeju Landing Shinhwa World Hotels & Resorts

以濟州神話世界的開發商“藍鼎國際”之名命名的濟州神話世界度假酒店-藍鼎，擁有便捷的交通和完整的配套設施。酒店內外陳列了韓國本土藝術家參與創作的藝術精品，運用藝術美感傳遞着濟州島的風情。共有 615 間客房，設定了可簡便調節室內溫度、照明等的控制系統，智能方便。

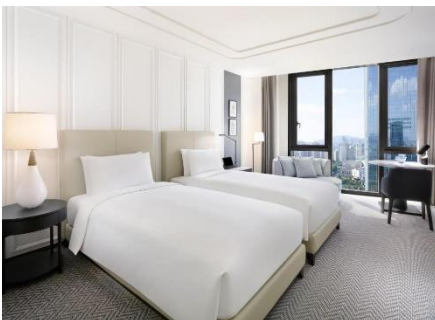


## 首爾國際品牌 5 星 備註 12

## 索菲特大使酒店

### Seoul Sofitel Ambassador Hotel

是亞太地區首間索菲特酒店和住宅組合品牌。是一家國際 5 星酒店，地理位置優越，靠近樂天塔及樂天世界購物中心，擁有環繞湖泊和漢江的步道。將精緻的現代法式生活藝術帶入房間佈置。是巴黎風格與首爾優雅的完美融合！



## 韓流人氣必食 備註 12

### 米芝蓮推介：滋補人蔘雞湯

韓國有句俗語說「飲食就是藥」，意思是吃好的食物就如同吃補藥一般，是保持身體健康的好方法。在韓國，通常會趁夏季吃點養身料理補補身，以度過炎熱的夏天，但其實一年四季都可以靠攝取營養豐富的食物來補身，這個秋季就用韓國最具代表的養身料理來補補身，才能保持充沛的精力和體力好過冬！



### 米芝蓮推介： 滿足五香豬腳

豬腳界赫赫有名，的「滿足五香豬腳」出發前準備的必食清單，它都榜上有名的。首爾「滿足五香豬腳」來韓國必吃的美食之一，喜歡豬腳的朋友，吃過就會愛上。連續三年都得到米芝蓮必比登推薦 (Bib Gourmand)。

## 不可不吃【藍鼎廳】海鮮百匯自助晚餐

餐廳包羅韓餐、中餐、日料和西餐的自助餐廳，品嚐在純淨的濟州大海裡所捕獲的新鮮海鮮烹製成最具濟州風味的特色佳餚，提供各式的肉類及當今時蔬等新鮮菜餚，廚師為您精心烹製從海鮮到肉類的... 等各種美饌佳餚，顧客可選擇符合自己口味的料理。享用世界級的美味饗宴。



## 濟州島冬日人氣必訪 備註 12

## 世界自然遺產【城山日出峰】

濟州島十大美景



城山日出峰海拔高 180 公尺，是 5,000 年前濟州島眾多火山噴發口中罕見地於海中爆發形成的火山體。熔岩與水混合引起火山爆發，熔岩碎成細細的火山灰，堆積在火山噴發口周邊形成圓錐型。自古至今，在城山日出峰頂端觀賞日出一直是瀛州十景(濟州十大美景)之最，從蔚藍海平線上緩緩升起的太陽染紅整片海洋，如此美景讓人不禁由衷發出讚嘆。原被列為地方紀念物的城山日出峰，於 2000 年 7 月 19 日被指定為天然紀念物，並於 2007 年被正式登錄為世界自然遺產。

## 【漢拿山思連伊林蔭道】

賞雪景



思連伊(사려니)是濟州方言「神聖之地」的意思，森林以不受污染、天然清靜而聞名。全長約 15 公里的步道中有櫟樹、榆樹、野茉莉、扁柏樹、杉樹等多種樹種，平均高達 550 米，是「濟州隱藏秘境 31 處」之一。寒冬時白雪覆蓋在樹上，形成銀白森林，猶如置身仙境。

## 【龍頭岩+龍淵峽谷】

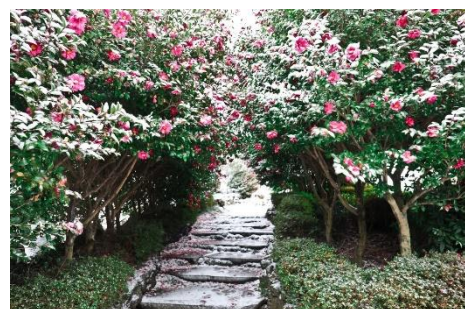
濟州島代表地標



海岸有一座高 10 米，長 30 米的巨大奇岩，它是由 200 年前漢拿山噴出的熔巖堆積而形成的，因巖石形狀像浮上海面的龍頭，所以取名為龍頭岩。傳說中，有一條大蛇想變成龍，偷了漢拿山的珍珠，逃跑時被漢拿山的山神發現，發怒的山神向大蛇發射弓箭，中箭的大蛇沈入大海時，將頭舉向天空，身體慢慢硬化後來變成了龍頭岩。

## 【山茶花之丘 Camellia Hill】

濟州最大的山茶花園



園內種植了來自全球 80 個國家達 500 多種，共 6000 多株的山茶花樹，而色彩鮮豔的繡球花亦為此添上生氣！花園設有六條遊覽徑，包括野生花路、鳥語風聲路及楠木路等，彷彿是人間仙境中的秘密花園，真的好美、好夢幻。

## 【泰迪熊野生動物王國】

DIY 個性服飾泰迪熊



將野生動物、海洋生物、以及自然界中的動物以一比一縫製成毛絨公仔與泰迪熊結合起來成為全新主題樂園。還有穿著世界各國民俗服飾打扮的小巧可愛的泰迪熊們一起編織一場愉快而奇妙的回憶吧。

## 【神話世界樂園】

重返兒時的快樂世界



主題公園共有七大故事區，逼真的環境、神奇的遊樂設施和景點、文化展覽及精彩的現場表演，讓您身臨其境，體驗世界最美的神話傳說。

## 【NANTA 亂打秀】

無語言敲擊樂表演



以廚上餐做主題，講述一位新人在廚房內烏龍百出的搞笑表演，用廚房器具當樂器配合音樂，身體語言，搞笑動作及表情，令人捧腹大笑。

	早餐 備註 10	午餐 備註 10	晚餐 備註 10	 酒店 備註 7、8
<b>DAY 1</b> 香港 ✈️ 仁川空港 → 前往金浦機場 ✈️ 濟州島空港 <b>【濟州島代表地標】</b> 🌊 龍頭岩+龍淵峽谷(經年累月被海浪和海風侵蝕而逐漸長得像龍頭的岩石)- 🐻 泰迪熊野生動物王國+DIY 個性服飾泰迪熊(用泰迪熊模擬各類野生動物的主題館, 特為保護珍稀動物, 設計了各式的動物: 獅子、長頸鹿、狼、山羊等可愛動物公仔, 還可 DIY 多種造型非常好玩) <b>**如乘坐 12:59 或之前的內陸航班將增遊濟州島</b> <b>[道頭峰彩虹海岸道路散策( 🍹 送飲品芒果冰沙)]</b> ----- <b>**如乘坐 13:00 或以後的內陸航班將增遊: 首爾金浦威尼斯 LAVENICHE(以威尼斯為主題設計的 La Veniche, 具有異國情調。)</b>	✈️ 航機上	來韓必試 韓式部隊鍋	道地美味 薯仔豬骨湯	
<b>DAY 2</b> 🌺 山茶花之丘(12-2 月賞山茶花) 備註 18 (是濟州島最大的山茶花樹木園, 面積達 172,000 平方公尺, 是當地人的秘密花園。園內種植著超過 6,000 棵樹, 品種多達 500 多種) <b>【冬日限定】</b> 🍊 採摘柑橘(包每人採摘 5 顆柑橘) 備註 19 (濟州島最有名的就是橘子, 每到冬天就是柑橘盛產的季節, 這時候果園也會舉辦冬季限定的特色採摘體驗。)- <b>【世界自然遺產】</b> 🌋 城山日出峰(包入場)(海拔高 180 公尺, 是 5,000 年前濟州島眾多火山噴發口中罕見地於海中爆發形成的火山體。) <b>*城山日出峰交通路段繁忙, 是日約 08:00-08:30AM 或之前出發, 敬請留意。</b> - 🌊 涉地可支 (位在緊鄰黑色玄武岩岸的懸崖, 這邊看不見任何一顆樹, 只有一望無際的海景, 另一側則是舒坦的草原、沿海步道和白色燈塔。)- 🎭 NANTA 亂打秀(包入場)(將餐廳廚房上餐的故事做主題, 用廚房器具當樂器配合音樂, 身體語言, 搞笑動作及表情, 因近乎沒有台詞, 所以任何國籍、年齡的觀眾都是看得明白)	酒店內	道地鮮味 鮑魚海鮮火鍋	厚切烤肉 定食 (活鮑魚、鮮蝦、嫩蛋、大醬湯)	<b>【率先入住】</b> <b>連泊 3 晚 5 星</b> 萬豪濟州神話世界度假酒店 Marriott Jeju Shinhwa World Hotels & Resorts 或 藍鼎濟州神話世界度假酒店 Landing Jeju Shinhwa World Hotels & Resorts 或同級
<b>DAY 3</b> <b>自選喜愛行程</b> ✨報名時請選擇: 前往 行程 A 或行程 B。備註 20 <b>行程 A:</b> - <b>【賞雪景】</b> 🌨️ 漢拿山思連伊林蔭道(全長約 15 公里, 是「濟州隱藏秘境 31 處」之一。寒冬時白雪覆蓋在樹上, 形成銀白森林, 猶如置身仙境。) - <b>【濟州人氣市場】</b> 🛍️ 東門傳統市場 (深受本地人及遊客歡迎, 主要售賣蔬菜、水果、水產、藥草、穀物、服飾等, 價錢大眾化買到各種綜合生魚片等其他水產) - 🧘 韓式足療體驗 (包泡 30 分鐘) ----- <b>行程 B:</b> 🎢 神話世界主題樂園(包入場及任玩套票)(以韓國動畫《逗逗蟲》世界作主題包括七大故事區, 15 種新的遊樂設施和景點、VR 體驗和遊戲、遊行和表演。有濟州唯一的過山車, 過山車慢慢爬到最高處可將濟州大海和森林景緻盡收眼底, 亦有海盜船和旋轉過山車相結合的驚險遊樂設施等園內提供有各種風味的餐飲選擇無論是高端餐飲、還是速食、街頭美味等。	酒店內	東門市場/ 神話世界樂園 自費選擇 喜愛膳食	[藍鼎] 海鮮百匯 自助餐	
<b>DAY 4</b> 濟州 ✈️ 金浦機場 - <b>【韓國名物】人蔘專賣店</b> - <b>【貴族集中地】</b> 🏠 北村韓屋村(北村是古時的兩班貴族居住地區, 朝鮮時代的瓦屋直至今日仍然完整保存了過去上流階層的建築形式)- 🍵 三清洞(三清洞街道上韓屋古色古香的傳統美與藝廊、咖啡廳等現代美相互融合, 形成三清洞特有的氛圍。)- 🛍️ 明洞購物區(聚集了流行時尚物品與護膚化妝品的購物天堂)	酒店內	 米芝蓮推介 百年人蔘雞 (每人一鍋)	韓式烤肉 自助餐	<b>【首爾國際 5 星】</b> 索菲特大使酒店 Sofitel Ambassador Seoul 或 華克山莊 Grand Walkerhill Seoul 或 君悅酒店 Grand Hyatt Seoul 或同級
<b>DAY 5</b> <b>護肝產品專賣店</b> - <b>韓流化妝品店</b> - 🏫 弘益大學街(多間藥妝店及人氣皮鞋店, 方便一網打盡, 還可以順道逛逛 2018 年底全新開幕的 AK&購物廣場及 7 層高 DAISO 家品店) - 仁川空港 ✈️ 香港	酒店內	 米芝蓮推介 滿足五香豬腳	✈️ 航機上	

## ■ 備註

1. 如未能入住行程表上之酒店，將會安排同級或提升更好之酒店。最終以旅團集合資料/當地安排為準。
2. 如未能安排行程表上之餐食，將會安排類同或同等價值之餐食；如未能安排行程表上之景點，將會安排其他景點或退回費用。最終以旅團集合資料/當地安排為準。
3. 設施/景點/餐廳之營業時間及價格僅供參考，請以官方公佈資訊為準。
4. 報名時必須購買「縱橫旅安心保險」「基本計劃」，更享有全面旅遊保障。
5. 報名時必須提供合適及有效之旅遊證件：所有出入境、簽證、隔離、檢疫、疫苗，均以當地及香港特區政府公佈為準。
6. 團費包括來回經濟客位機票。航班時間以航空公司最終確認為準，恕不另行通知。回程時航班於第 6 天凌晨抵港，請客人購買第 6 天旅遊保險，則屬 6 天旅程，旅行團服務費按 5 天收費。\*大韓航空有效期為 14 日，其他航空公司暫時不設停留改期返港。德威航空:包航機上來回輕食+20KG 行李。
7. 如未能入住行程表上之酒店，將會安排同級或提升更好之酒店。如報名時為單人，需繳付單人房附加費；或單數組合（如三人）可要求安排三人房，三人房定義為兩張單人床或一張雙人床，後加一單人沙發床或移動式摺床。一般市區酒店，因面積問題，如單數組合要求三人房，一般是安排大床加床，不能安排雙床房加床。酒店房間面積只供參考，實際以酒店最終提供為準。
8. 酒店 WIFI 上網服務及其他由酒店提供之額外付費服務均以酒店公佈為準，請於退房時支付有關收費。
9. 行程安排及航班資料以旅行團集合資料為準。遊覽行程、膳食內容及住宿次序僅供參考，如有改動最終視乎實際情況及當地安排為準，敬請留意。
10. 餐廳及膳食餐單偶會因應食材供應或當地節慶而有所更改，恕不另行通知。如遇個別餐廳休息，將另行安排同類型餐廳，敬請留意。
11. 客人提出的額外要求，會按容許情況下嘗試，但不一定能夠成功安排，敬請見諒。
12. 行程上的一切圖片及介紹只供參考，一切以當地實物實況為準。
13. 宣傳物資顯示之價格是成人佔半間房的。
14. 如遇團隊人數不足 15 人，本公司有權不派領隊全程隨團，將會另作通知。否則就會安排持牌領隊全程隨團。
15. 自費活動參加與否請自行決定。
16. 為確保消費者權益，「責任細則及有關注意事項」及「私隱政策」可於報名表背頁或於網站 ([www.wpkg.com.hk](http://www.wpkg.com.hk)) 下載。
17. 行程、膳食、住宿、交通安排，或會因出入境口岸的搭配而產生次序上的調動，不便之處，敬請原諒。
18. 賞花/紅葉資料只供參考，盛放視乎天氣有差異或人為情況而未能達到個人期望，敬請見諒。
19. 如遇果園關閉或天氣問題影響收成，將另行安排採摘或品嚐時令水果，敬請見諒。
20. 細心安排:自選喜愛行程 A 或行程 B，請於報名時選擇，最遲於餘款日時作最終決定。如沒有選擇行程者會視作選擇[行程 B]。



牌照號碼:350217 KCJ5-(DEC-FEB)ITX2024 製表日期: 08 OCT 2024

## ♥ 縱橫旅安心就是不一樣的旅遊保障，讓您玩得更稱心!

為了令您享有更完善的旅遊保障，報名時須購買「縱橫旅安心保險」[基本計劃] (出示有效全年旅遊保險證明除外)

為您獻上不一樣的旅遊保障，包括：(細則受條款約束)

- 特設「家庭計劃」，受保子女數目不限
- 受保人因患病而須取消行程，都可以得到保障(上限 3000 元)
- 延長保障最長至離港前 3 小時及回港後 3 小時止
- 保障旅程中之消閒活動，包括熱氣球、跳傘、滑雪、水肺潛等
- 保障因恐怖襲擊而引致之「個人意外」及「醫療費用」等索償

如投保【環球尊尚計劃】於紅色旅遊警示下，更可獲得取消或縮短行程之額外保障。

(指定團隊除外，請瀏覽 <https://www.wpkg.com.hk/info/travel-insurance>) 「縱橫旅安心」由安達保險有限公司 CHUBB 承保

## CHUBB

