

# 泰國 THAILAND

【超值5星】曼谷芭提雅·爽泰莊園騎大象+坐馬車+放水燈·  
人氣夜市 Asiatique The River Front·吞武里海鮮及水果市場·  
打卡芭提雅白廟·太空科技博物館·四季水上市場·帝王餐

全程只搬一次·購物天堂 TERMINAL 21·地道美食勿洞雞、咖喱炒蟹、冬陰功湯·  
全日自由活動·CENTRAL VILLAGE OUTLET 購物城

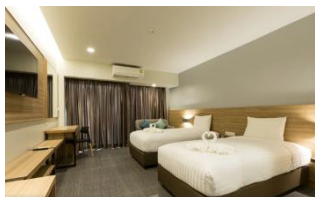
11月1日至2025年3月31日出發



## 嚴選5星宿泊

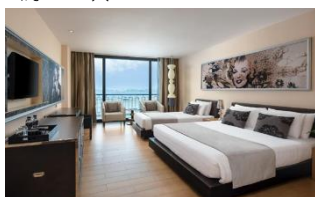
芭堤雅百麗宮大度假村  
【PARAGON GRAND RESORT】

約355呎



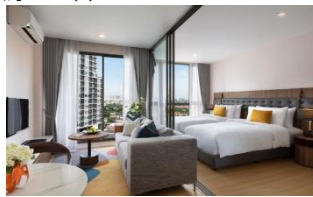
芭堤雅路酒店  
【WAY HOTEL PATTAYA】

約410呎



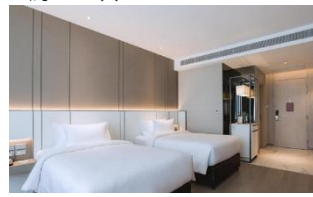
曼谷蒂瓦農奧克伍德套房酒店  
【OAKWOOD SUITES TIWANON】

約376呎



曼谷里奇蒙德酒店  
【GRAND RICHMOND HOTEL】

約302呎



## 曼谷近郊獵奇探秘

### 參觀 2 個風格迥異的特色地方

【四方水上市場】一個聚集泰國傳統建築、水上市場獨特交易方式加上各種泰國表演、泰式美食、百家紀念品商店的觀光水上市場。

【太空科技博物館】探索宇宙的奧秘，了解宇宙起源、人類對太空研究的進化史、太空站和衛星的設置及太空人服裝等等的展示，令人對太空多一份了解。



## ASIATIQUE THE RIVER FRONT

### 泰國人氣爆燈夜市，食買玩一次過滿足晒!!

【ASIATIQUE THE RIVER FRONT】坐落於海濱地段，體驗夜晚浪漫的 Asiatique Sky 摩天輪與夜市倉庫群，又或觀看一場精彩的泰拳 show，絕對是不枉此行。一眾美食餐廳豐儉由人，想要找到合適的地道美食？泰容易了！



## 領略泰自然的戶外風光·品嚐泰道風味

### 【爽泰度假莊園】

包騎乘大象約 20 分鐘、每人水燈 1 盞、坐馬車約 10 分鐘、欣賞泰國文化表演。

### 【吞武里海鮮及水果市場】

海鮮種類繁多，更免費代客料理，不僅價格合理，還會附上各種超級搭的泰式海鮮醬料，讓人品嚐一道道最味道的海鮮。

## 泰有主題性的購物中心

### 從來都分不開的 food & shop! #P.S. 仲有手信!!

【Terminal 21】以機場概念為設計上軸，處處充滿旅遊愉悅的氛圍，讓大家在最放鬆的狀態下揀選心頭好。

【CENTRAL VILLAGE OUTLET】2019 年開幕，佔地 4 萬尺，曼谷最大 outlet。設計風格融合現代和泰國傳統文化，場內亦有不少打卡熱點，如位於 Royal Village 的「暹羅鬥魚」和位於 Clay Village 的「幸運陶器」。進駐的品牌包括：NIKE、adidas、Wacoal、GUESS、LEE 及泰國本地品牌，還有 Apple 產品、Levi's 牛仔褲及潮牌 Superdry。



【曼谷來回】		早餐 備註 2,10	午餐 備註 2,10	晚餐 備註 2,10	 酒店 備註 1,7,8
DAY 1	香港 ✈️ 曼谷 - 芭堤雅 - Terminal 21購物廣場(以機場概念為設計上軸,處處充滿旅遊愉悅的氛圍,讓大家在最放鬆的狀態下揀選心頭好。18萬尺大,時尚品牌超過300間,美食餐廳有100間以上。)		✈️	Terminal 21 自費選擇 喜愛膳食	2晚【芭堤雅】5星 PARAGON GRAND RESORT 或 WAY HOTEL PATTAYA 或同級
DAY 2	芭堤雅 - *爽泰度假莊園(包入場)(欣賞泰國文化表演、體驗泰國新年潑水節、每人1盞水燈祈福、包騎大象約20分鐘、坐馬車約10分鐘) - 芭堤雅白廟(建於1976年,泰王拉瑪九世最愛的廟宇,設計上混合印度、日本、中國、泰國及瑞士建築風格,建築以白色為主色,寺內有佛殿、方丈樓、僧舍、景觀花園等建築,均非常典雅。)- 四季水上市場(世界上最大的人造水上市場之一。因融匯了泰國東部、西部、東北部及南部四個區域的水上市場特色而得名。市場裡水路縱橫,水面上的木造建築很有特色,還有泰國各地美食、特產手信和傳統服飾等可以購買。)- 寶石城	酒店內	帝王餐	勿洞雞 + 咖喱炒蟹 + 三味魚 + 蟹肉捲 + 冬陰功湯 + 泰式空心菜	
DAY 3	芭堤雅 - 天然乳膠專門店 - 太空科技博物館(泰國第一個專注於宇宙的教育中心。在這裡可以深入探索宇宙的奧秘,包括宇宙的起源、太空探索技術、空間站和衛星的設置。)備註 17 - 吞武里海鮮及水果市場(建於2022年,相當於2個足球場大小,有別於傳統市場,明亮乾淨。市場分為熟食區、日常雜貨區,還有生鮮區,逾500商家進駐,生鮮區有肉類、海鮮,也有蔬菜水果,讓人大快朵頤。) - 曼谷絕美 ASIATIQUE THE RIVER FRONT 湄南河夜市(有着豪華文青風的夜市,坐落於海濱地段,能體驗夜晚浪漫的摩天輪與夜市,或觀看一場精彩的泰拳 show。這裏亦有眾多特色餐廳。)	酒店內	✓	夜市自費選擇 喜愛膳食	2晚【曼谷】5星 OAKWOOD SUITES TIWANON 或 GRAND RICHMOND HOTEL 或同級
DAY 4	全日自由活動 備註 15 (可自由前往:寺廟遊、泰菜班、泰拳舞台劇或可享用酒店內設施。亦可前往 SIAM 購物區的 CENTRAL WORLD(ZEN 百貨、世貿中心、伊勢丹)、ICONSIAM(日本高島屋、TOYOTA ALIVE CAFE、室內版水上市場 Sook Siam)、CENTRAL EMBASSY 泰國版蔦屋書店 OPEN House、法式料理 WATER LIBRARY)	酒店內		自費選擇 喜愛膳食	
DAY 5	金三角蜂園(自由選購泰國純天然蜂蜜健康產品。) ✈️ 香港  ** 如回程航班為 15:30 後,將增遊 CENTRAL VILLAGE OUTLET購物城	酒店內	✈️		

【曼谷來回】※ 起飛及回程時間,最終以航空公司決定為準。備註 6,9



香港→曼谷 起飛約 08:30-23:45

曼谷→香港 起飛約 11:00-01:45(+1)

## ■ 備註

1. 如未能入住行程表上之酒店，將會安排同級或提升更好之酒店。最終以旅團集合資料/當地安排為準。
2. 如未能安排行程表上之餐食，將會安排類同或同等價值之餐食；如未能安排行程表上之景點，將會安排其他景點或退回費用。最終以旅團集合資料/當地安排為準。
3. 設施/景點/餐廳之營業時間及價格僅供參考，請以官方公布資訊為準。
4. 報名時必須購買「縱橫旅安心保險」「基本計劃」，更享有全面旅遊保障。
5. 報名時必須提供合適及有效之旅遊證件；所有出入境、簽證、隔離、檢疫、疫苗，均以當地及香港特區政府公佈為準。
6. 團費包括來回經濟客位機票。航班時間以航空公司最終確認為準，恕不另行通知。✳團體機票不設停留改期返港。
7. 如報名時為單人，需繳付單人房附加費；或單數組合（如三人）可要求安排三人房，三人房定義為兩張單人床或一張雙人床，後加一單人沙發床或移動式摺床。一般市區酒店，因面積問題，如單數組合要求三人房，一般是安排大床加床，不能安排雙床房加床。酒店房間面積只供參考，實際以酒店最終提供為準。
8. 酒店 WIFI 上網服務及其他由酒店提供之額外付費服務均以酒店公佈為準，請於退房時支付有關收費。
9. 行程安排及航班資料以旅行團集合資料為準。遊覽行程、膳食內容及住宿次序僅供參考，如有改動最終視乎實際情況及當地安排為準，敬請留意。
10. 餐廳及膳食餐單偶會因應食材供應或當地節慶而有所更改，恕不另行通知。如遇個別餐廳休息，將另行安排同類型餐廳，敬請留意。
11. 客人提出的額外要求，會按容許情況下嘗試，但不一定能夠成功安排，敬請見諒。
12. 行程上的一切圖片及介紹只供參考，一切以當地實物實況為準。
13. 宣傳物資顯示之價格是成人佔半間房的。
14. 如遇團隊人數不足 15 人，本公司有權不派領隊全程隨團，將會另作通知。否則就會安排持牌領隊全程隨團。
15. 自費活動參與與否請自行決定。
16. 為確保消費者權益，「責任細則及有關注意事項」及「私隱政策」可於報名表背頁或於網站 ( [wwpkg.com.hk](http://wwpkg.com.hk) ) 下載。
17. 太空科技博物館逢星期一休息，將改為 LIGHTING ART MUSEUM & BALLOON GARDEN THAILAND，敬請留意。

## 【收費以泰銖計算】泰國團自費活動一覽表

地區	自費項目	簡介	成人人數	活動(約)/ 交通時間(約)	每位收費 (收費以泰銖計算)		不參加者安排
					成人	小童	
曼谷 / 芭堤雅	香薰按摩 SPA/ 泰式古法按摩	舒展身心香薰水療。/ **12 歲以下不適用 泰式正宗古法按摩。 **12 歲以下不適用	2	約 2-3 小時/10 分鐘/ 約 2 小時/10 分鐘	\$1600-3500/ \$600		自由活動
	錯覺 3D 藝術館 Art In Paradise	在具有立體效果的畫作前擺姿 勢，拍下有趣照片	4	1 小時/10 分鐘	\$300   \$200		自由活動
	人妖歌舞表演	泰國人妖世界聞名，不容錯過。	2	1 小時/10 分鐘	普通位\$800   VIP 位\$1000		自由活動
	魚翅海鮮餐	品嚐泰國特色魚翅美食。	2	1 小時/10 分鐘	\$600-1200		自由活動
	信不信由你奇趣館 (信不信由你奇趣館 + 4D 立體 + 迷宮)	可一次觀賞超過 400 件奇奇怪怪的寶物，如厄瓜多爾的縮小人頭、雙頭貓等。	4	1 小時/10 分鐘	\$800		自由活動



牌照號碼:350217 BKK5XP(NOV-MAR)ITX2025 製表日期: 24 SEP 2024

### ♥ 縱橫旅安心就是不一樣的旅遊保障，讓您玩得更稱心!

為了令您享有更完善的旅遊保障，報名時須購買「縱橫旅安心保險」[基本計劃] (出示有效全年旅遊保險證明除外)

為您獻上不一樣的旅遊保障，包括：(細則受條款約束)

- 特設「家庭計劃」，受保子女數目不限
- 受保人因患病而須取消行程，都可以得到保障(上限 30000 元)
- 延長保障最長至離港前 3 小時及回港後 3 小時止
- 保障旅程中之消閒活動，包括熱氣球、跳傘、滑雪、水肺潛水等
- 保障因恐怖襲擊而引致之「個人意外」及「醫療費用」等索償

如投保【環球尊尚計劃】更能於紅色旅遊警示下，更可獲得取消或縮短行程之額外保障。

(指定團隊除外，請瀏覽 <https://www.wwpkg.com.hk/info/travel-insurance>) 「縱橫旅安心」由安達保險有限公司 CHUBB 承保。

