



Enjoy 
Australia
Western

嚴選宿泊 · 酒莊饌饌

行程資訊及網上報名



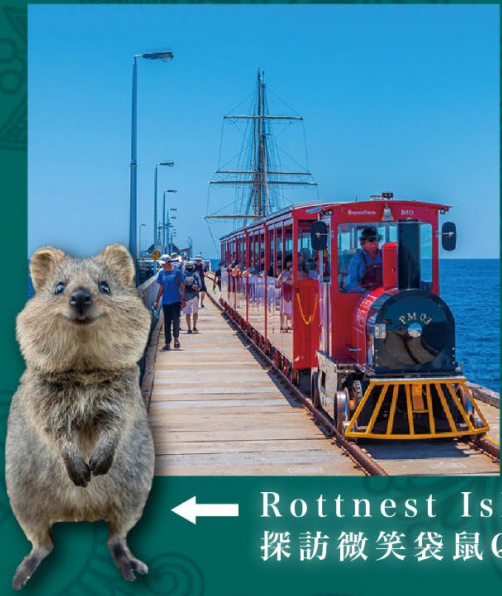
全**包**行程膳食

夢幻空中粉紅湖. 自然奇觀巡禮

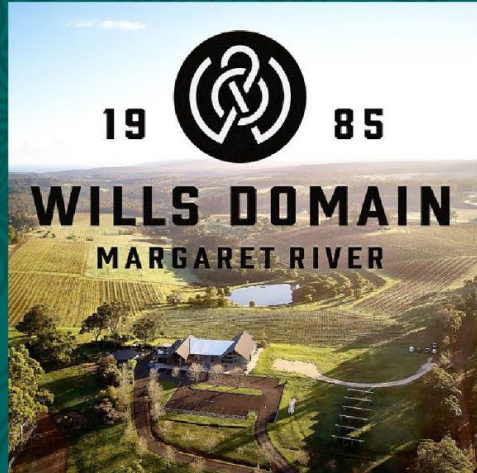
直航唔使轉機節省5個hr

【國泰直航】西澳深度遊 10天

[10天] 夢幻空中粉紅湖. 瑪格麗特河JEWEL CAVE百年鍾乳石洞.
廚師帽星級酒莊WILLS DOMAIN午餐. 世界自然之窗



← Rottneet Island
探訪微笑袋鼠Quokka



➤ 國泰航空公司



人氣行程

乘坐觀光飛機遊粉紅湖 Pink Lake Flight

行程約1小時，每機可乘載約5-7人

欣賞赫特潟湖（又名「粉紅湖」）最好方法就是乘坐觀光飛機空中俯瞰。在飛行過程中上下顛倒的景象，給人「天在下，海在上」的錯覺，著實令人驚歎。湖泊染成粉紅色的原因，其實是湖中的藻類產生豐富β-胡蘿蔔素，隨著鹽度的變化令湖水呈現不同程度的顏色，形成這神奇景象，格外醉人。



羅特尼斯島·追蹤世界上最快樂的動物 短尾矮袋鼠 Quokka



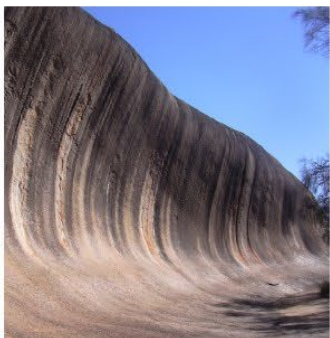
羅特尼斯島屬於自然保護區，因世上最可愛的短尾矮袋鼠家園而聞名於世。這種短尾矮袋鼠在島上隨處可見。牠們不怕人類，經常會走到訪客跟前，十分可愛！

巴瑟爾頓棧橋 Busselton Jetty 宮崎駿漫畫裡的海上小火車



巴修爾頓碼頭是南半球最長旅遊碼頭！巴瑟爾頓棧橋被一條軌道貫穿，紅色小火車在海上往返約45分鐘，它是宮崎駿漫畫《千與千尋》海上小火車的原型，行駛的時候，紅色的火車與藍色的天和海，形成一幅美麗的風景畫。

世界八大奇觀·波浪岩 WAVE ROCK 大自然的鬼斧神工



這片形成於27億年前的岩石區，隨著日積月累的雨水沖刷，留下深淺不一的條紋，高達15米的波浪巨岩，長約110米，矗立在森林中，然風化形成的花崗岩波浪，就像一片席卷而來的巨浪，相當壯觀

♥溫馨提示：由於波浪岩路面凹凸不平，建議穿著舒適的服裝及方便行走的鞋子（登山鞋或運動鞋）等。

南邦國家公園·尖峰石陣沙漠 Pinnacles 沙漠奇觀奇岩怪石



琢磨出數千座令人矚目的石灰高柱，聳立在移動中的金色細沙上，瀰漫地球以外的神秘美，散發屬於外太空的深邃迷人ZB2形成了獨一無二的自然景觀。



美食饗宴

品嚐澳洲 TOP 15 最佳餐廳 榮獲3頂廚師帽酒莊 WILLS DOMAIN

瑪格麗特河谷 世界上最偉大的葡萄酒產區之一



瑪格麗特河是世界上著名的葡萄酒產區之一，擁有真正獨特的環境和氣候，其葡萄酒已達世界級水準。基於澳洲飲食上並沒有米其林評級，只有廚師帽分等級，最低1頂，最高4頂，澳洲Top15最佳餐廳 Wills Domain於2023獲得3頂廚師帽，是西南澳分數最高的，特意安排Wine Tasting 及美味午餐。



5星CROWN TOWER EPICUREAN 海鮮自助餐 ATRIUM RESTAURANT

各式各樣新鮮海產輪番上場 珀斯最有名自助餐



Epicurean Restaurant Buffet 位於珀斯皇冠大都會Crown 是珀斯最有名的自助餐廳，美食輪番上場，各種新鮮海鮮例如生蠔、海蝦等，刺身、烤肉及甜品都應有盡有。

即捕即食 曼哲拉龍蝦海鮮遊船 MANDURAH CRUISE



與船長一同體驗出海捕龍蝦和海鮮的樂趣



安排於曼哲拉乘船出海，與船長一同體驗出海捕龍蝦和海鮮的樂趣，更可以現場即捕即食，品嚐新鮮又豐富的8道菜海鮮大餐，當中包括：石龍蝦、藍螃蟹、生蠔、海蝦等，更有紅、白餐酒、啤酒、沙律、鮮果等任飲任食，來一場在海上的美食盛宴。

珀斯海邊全景餐廳 · 優美景緻享用晚餐 LA CAPINNINA 意大利餐廳

人氣珀斯海岸餐廳 藍色大海景觀一覽無餘



餐廳坐擁無敵海景，耀眼而奪目。特別安排西式或3道菜晚餐，有幸更可觀賞日落美景，臨海而開的落地窗讓你無論坐在室內還是室外，都可以對大海的蔚藍晶瑩一覽無餘。

PAN PACIFIC PERTH

207 Adelaide Terrace, 珀斯中心商務區, 6000 珀斯, 澳洲



PAN PACIFIC
PERTH

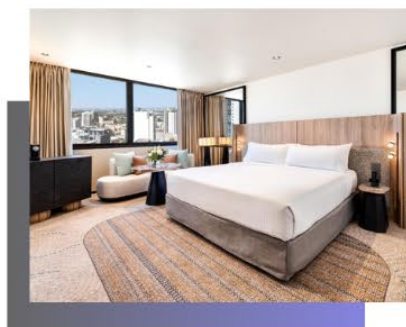


珀斯 5 星國際品牌 Pan Pacific 310 呎大型客房



位於珀斯中央商務區, 靠近天鵝河, 位置便利。約310呎大型房間, 設備齊全。酒店配備多種設施供住客享用, 包括室外游泳池、洗衣服務、健身中心等。均設有免費無線上網服務。

官方網頁: <https://www.panpacific.com/en/hotels-and-resorts/pp-perth.html>



PULLMAN BUNKER BAY RESORT

Bunker Bay Road, 6281 戴士柏, 澳洲

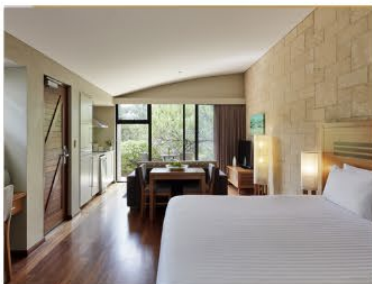


瑪格麗特河地區風景怡人 400 呎大型露台房間



位於風景怡人的瑪格麗特河地區, 約400呎大型露台房間, 設有室外游泳池、餐廳、健身中心和網球場, 並提供豪華的 SPA 設施。每間客房均設有免費無線上網服務

官方網頁: <https://www.pullmanbunkerbayresort.com.au/>



(備註 2-7, 14-24)

酒店 (備註 1, 8-13)

DAY1



香港 ✈️ 澳洲西岸「珀斯」(沒有時差)

| 晚餐 航班上 ✈️

Hong Kong ✈️ Perth(Australia)

DAY2



珀斯 ~ 國王公園 建於 1892 年, 是珀斯的「城市綠色中心」, 一年四季都適合前來的地方, 可俯瞰珀斯和天鵝河壯麗的全景 ~ 天鵝谷最古老 Sandalford Winery 百年酒莊(備註 20) 澳洲歷史最悠久的酒莊之一山度富酒莊, 享受品酒的樂趣及享用午餐 ~ *西澳最大動物園「凱維森野生動物園」(備註 16) 近距離接觸及撫摸國寶袋鼠及觀看農場秀和剪羊毛表演, 還可以看見可愛的澳洲袋熊

| 早餐 酒店早餐 | 午餐 Sandalford 酒莊午餐(備註 20) | 晚餐 La Capanina 海邊餐廳晚餐(備註 21)

Perth ~ Kings Park ~ Swan Valley ~ Caversham Wildlife Park

DAY3



珀斯 ~ **細心安排** *羅特尼斯島 Rottneest Island(乘渡輪約 30 分鐘) 柔軟的沙灘上觀賞海洋生物, 並與世界上最可愛的有袋類動物短尾矮袋鼠 Quokka 來一張自拍 (備註 17)

~ 懷舊小鎮「費利曼圖」充滿十九世紀風格的港邊城市, 市內大部分建築物已被當地政府列入保護古跡, 因此整體保留著百年前的風貌。咖啡大道街道兩旁的開滿咖啡店咖啡大道兩旁滿是咖啡店和露天咖啡座, 每一間咖啡店都有獨特風格, 咖啡味道各有千秋

| 早餐 酒店早餐 | 午餐 西式午餐 | 晚餐 中式晚餐

Perth ~ Rottneest Island ~ Fremantle ~ Perth

DAY4



珀斯 ~ *即捕即食「曼哲拉海鮮船」(備註 17) 乘坐約 3 小時遊船出海, 展開捕龍蝦、品嚐海鮮遊船之旅, 團友可和船長一起體驗捕捉石龍蝦的樂趣, 隨後品嚐新鮮又豐富的海鮮大餐~ 曼哲拉巨人 國際知名的丹麥藝術家湯瑪斯·於 2022 年展出。高達五米, 其引人入勝、活潑的樣貌溫馨地提醒著到訪者有關人類對地球環境的影響, 而當中的木材主要是在當地收集。~ 班伯尼農夫市場 FARMERS MARKET 上百個攤位從新鮮當地水果蔬菜等食材, 果醬, 香料等琳瑯滿目、可自由購買作手信

午餐 即捕即食龍蝦海鮮遊船

| 早餐 酒店早餐 | 8 道菜海鮮+無限暢飲紅白酒及汽水 | 晚餐 西式晚餐

Perth ~ Mandurah Cruise ~Giant of Mandurah~ Bunbury Farmers Market~Marqaret River

DAY5



瑪格麗特河 ~ 宮崎駿千與千尋*巴瑟爾頓棧橋及小火車(包門票) 是南半球最長的木制棧橋, 全長 1841 米, 乘小火車往返約 45 分鐘。(備註 17)~ 巴瑟爾頓水底觀測站(包門票) 它位於海平面下 26 英尺(8 米) 處, 可經由 11 扇觀景窗欣賞海底風光。當中涵蓋了多種海洋生物, 包括海綿、無脊椎動物以及多款魚類~

~ 榮獲 3 頂廚師帽 WILLS DOMAINE 酒莊 (備註 22) 特別安排 wine tasting 品酒後享用美味午餐 ~珀斯 (車程約 2 小時)

| 早餐 酒店早餐 | 午餐 Wills Domaine 酒莊午餐(備註 20) | 晚餐 5 星酒店 Crown 海鮮自助餐

Margaret River ~ Jewel Cave ~ Perth

DAY6



珀斯 ~ 約克小鎮 西澳第一的內陸小鎮, 極具殖民時代風格。約克鎮被連綿起伏的美麗鄉村和牧場環繞, 為西澳大利亞的早期殖民地故作為第一塊內陸定居地~西澳地區的地質奇觀*岩石海浪「波浪岩 Wave Rock」(車程約 3.5 小時) 這片形成於 27 億年前的岩石區, 隨著日積月累的雨水沖刷, 留下深淺不一的條紋, 高達 15 米的波浪巨岩, 長約 110 米, 矗立在森林中, 就像一片席捲而來的波濤巨浪, 讓人不禁感嘆大自然的鬼斧神工 ~ 珀斯

♥ 溫馨提示: 由於波浪岩路面凹凸不平, 建議穿著舒適的服裝及方便行走的鞋子(登山鞋或運動鞋)等。是日行程豐富, 約晚上 7 時回珀斯市享用晚餐, 可自由選擇參加或於酒店休息。

| 早餐 酒店早餐 | 午餐 西式午餐 | 晚餐 中式雪蟹餐

Perth ~ Rottneest Island ~ Fremantle

★ 連泊 3 晚

【珀斯 5 星】

Pan Pacific Perth

或

Crown Metropol Perth

或

Duxton Perth

🆓 免費房間

【瑪格麗特河】5 星度假酒店

Pullman Bunker Bay Resort 約 400 尺露台房
或

Smiths Beach Resort

(備註 12)

🆓 免費房間

★ 連泊 2 晚

【珀斯 5 星】

Pan Pacific Perth

或

Crown Metropol Perth

或

Duxton Perth

🆓 免費房間

(備註 2-7, 14-24)

酒店 (備註 1, 8-13)

DAY7



珀斯 ~ *蘭斯林沙丘 45 度滑沙體驗【包門票+ 滑沙工具】(約 2 小時車程) 在西澳最大的白色沙丘體驗滑沙的樂趣 (備註 22)

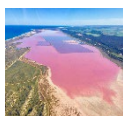
~ Lobster Shack 龍蝦漁舍 龍蝦漁舍是知名的龍蝦捕獲餐廳, 在漁舍享用地道龍蝦午餐 (備註 17)

早餐 當地餐廳 | 午餐 Lobster Shack 龍蝦餐(每人半隻) | 晚餐 西式晚餐
Perth ~ Lancelin ~ Geraldton

★ 連泊 2 晚

【傑拉爾頓】
渡假酒店

DAY8



傑拉爾頓 澳洲西澳洲中西部地區最大的沿海城市, 是浮潛和釣魚人士的天堂, 也是可愛的澳洲海獅和超過 90 種海鳥的家園 ~ **細心安排** 陸上夢幻粉紅湖 特別安排停泊約 45 分鐘於陸上近距離欣賞拍照, 湖上是海藻產生的多種類胡蘿蔔素, 一旦湖水的鹽度超過海水的鹽度, 在高溫和充足光照下, 便開始聚集紅色胡蘿蔔素, 使湖泊變成粉色

♥**溫馨提示** 粉紅湖岸邊為沼澤地帶, 地面或會有陷入情況, 請按個人能力決定是否進入或留於車上休息

~ 卡爾巴里國家公園【包門票】巨大峽谷及海岸峭壁造就壯麗的自然景觀, 觀賞著名景點「自然之窗 (Nature's Window)」, 大岩石長期受風化形成的奇妙破洞, 彷彿藍藍天空下的一扇窗(備註 16)

~ 天空步道 SKYWALK【包門票】兩個 100 公尺高的瞭望台坐落在懸崖頂上, 距離莫奇森峽谷邊緣 25 公尺和 17 公尺。遊客可以在人行天橋上欣賞壯觀的峽谷和周圍環境的令人難以置信的景色。

♥*溫馨提示: 自然之窗屬懸崖區域, 地平或有不平, 有一定高度及危險性, 小童和年長的旅客需要特別注意第 3 段的懸崖路(沒有圍欄), 請按個人能力及情況, 決定前往與否。

早餐 當地餐廳 | 午餐 西式午餐 | 晚餐 西式晚餐
Geraldton ~ Pink Lake ~ Kalbarri ~ Geraldton

NESUTO GERALDTON
APARTMENT HOTEL
或OCEAN CENTRE
或

MANTRA GERALTON

(備註 11)

免費房間

DAY9



傑拉爾頓 澳洲西澳洲中西部地區最大的沿海城市, 是浮潛、潛水和釣魚人士的天堂, 也是可愛的澳洲海獅和超過 90 種海鳥的家園

~ **重本增遊** *空中觀賞粉紅湖【包門票】(活動時間約 1 小時, 每機可乘載約 5-7 人) 乘坐觀光飛機從上空角度欣賞壯麗奇景粉紅湖及海岸自然美景(備註 18-19)

~ 「傾斜樹」當地最著名的除了是無污染的海岸線外, 還有一棵棵被強風吹至變形的傾斜樹。

~ *奇岩怪石「南邦國家公園」~ 尖峰石陣沙漠【包門票】造訪如月球表面般的, 構成西澳最獨特和迷人的自然

早餐 酒店早餐 | 午餐 西式午餐 | 晚餐 澳洲金碟獲獎 C RESTAURANT (備註 21)
Geraldton ~ Pink Lake Flight ~ Nambung National Park ~ Pinnacles ~ Perth(Australia) ✈️ Hong Kong



DAY10



✈️ 香港 Hong Kong

| 早餐 航班上 ✈️

✈️ Hong Kong

【國泰航空·珀斯來回】

航班時間最終以航空公司為準。

可提升商務客位

天數	出發地/目的地	航班	起飛	抵達
1	香港 → 珀斯	CX171	15:00	22:35
9	珀斯 → 香港	CX170	23:55	07:40(+1)

【珀斯】旅遊資訊

簽證簡介

- 1) 持香港特區護照、BNO、澳門特區護照：必需辦理簽證
- 2) 持外國護照：需辦理電子簽證

★辦理簽證所需之申請資格、文件、費用及批證期詳情，可瀏覽本公司網頁 www.wwpkg.com.hk



天氣及時差

天氣(平均氣溫)

9月-2月

珀斯

18 -35 C



* 珀斯與香港沒有時差

* 因以上國家佔地廣闊，不同地方溫度差異較大，敬請注意



國泰航空 (CX)

商務客位 (Business Class): 改乘坐商務客位, 需補附加費為\$28000 - \$35000 (適用於來回香港/珀斯), 另需補回當地機場稅及燃油附加費。

備註

1. 如因行程表上的酒店滿室, 將會安排同級或鄰近城市同級或提升更好之酒店。最終以旅團集合資料/當地安排為準。
2. 如未能安排行程表上之餐食, 將會安排類同或同等價值之; 如未能安排行程表上之景點, 將會安排其他景點或退回費用。最終以旅團集合資料/當地安排為準。
3. 設施/景點/餐廳之營業時間及價格僅供參考, 請以官方公布資訊為準。
4. 必須購買「縱橫旅安心」旅遊保險, 以策萬全, 安心出行。
5. 所有出入境、簽證、隔離、檢疫、疫苗、行程安排之措施, 均以當地及香港政府公佈為準。
6. 有關旅行團服務費, 請參閱雜項收費一覽表。
7. 行程安排及航班資料以旅團集合資料確認為準。航班時間以航空公司最終確認為準, 恕不另行通知。
8. 隨團領隊及當地導遊將有機會入住另一酒店, 不能與團隊入住同一酒店, 敬請留意。
9. 酒店 WIFI 上網服務及收費由酒店提供及公佈為準, 請退房時支付有關上網費用。
10. 如報名時為單人或單數組合, 必須繳付單人房附加費。
11. 如因傑拉爾頓酒店爆滿, 將改為入住周邊城市或近郊同級酒店, 敬請留意。
12. 如未能入住瑪格麗特河 5 星酒店, 則改為其他 4 星酒店, 並退回每位有關費用。
13. 如珀斯酒店滿室而未能依照行程安排連泊入住, 將會安排同級或提升更好之酒店。最終以旅團集合資料/當地安排為準
14. 如餐廳未能滿足閣下的食物要求, 將以素食代替, 敬請留意。
15. 餐廳及膳食菜色偶會因應食材之供應或當地節慶而有所更改, 恕不另行通知。如遇個別餐廳休息, 將另行安排同類型餐廳, 敬請留意。
16. 各園內設施及活動, 會因天氣及特殊情況下休館、取消或轉換, 安排均以園內公佈為準。
17. 如遇上天氣惡劣、維修、暫停開放、突發因素影響或場館因人流限制而未能入場參觀情況下: 【龍蝦工房導賞之旅】將不安排任何替換行程; 【曼哲拉遊船之旅】/【寶石鐘乳洞】/【羅特尼斯島之旅】/【巴瑟爾頓棧橋小火車】每位退回有關款項, 敬請知悉。
18. 【赫特潟湖-空中觀賞】需因應天氣情況是否合適方可進行, 最終決定權均以小型飛機公司及機師為準。
19. 如因天氣或其他安全理由未能飛行, 將不會安排其他景點代替及退回費用每位 AUD150, 敬請留意。由於小型飛機的機型不同, 座位安排需按體重及座位數目而編配, 故有可能同一組別會被安排乘坐不同飛機, 基於安全理由暫未能搭載高於 119 公斤乘客, 敬請見諒。赫特潟湖的湖水顏色深淺是乃大自然現象, 與氣候、湖水溫度及水裡藻類生長情況有直接的影響關係, 如未能滿足期望, 敬請見諒。
20. 如【Sandalford Winery 酒莊】/【Wills Domaine 酒莊】遇上天氣惡劣、維修、暫停開放或被包場館限制情況下, 將會更改前往其他酒莊取代, 以旅團集合資料為準。敬請留意。
21. 餐廳及膳食菜色偶會因應食材之供應或當地節慶而有所更改, 恕不另行通知。如遇個別餐廳休息, 將另行安排同類型餐廳。如餐廳未能滿足食物要求, 將以素食代替, 敬請留意行程上的一切圖片只供參考, 一切以當地實物/實況為準, 敬請見諒。
22. 行程中各項活動皆按整體需要而設計及安排, 旅客參加此等活動時, 應遵照服務人員之指引。行程中各項活動均存在一定風險, 在參與活動前, 應徵詢醫生或相關人士之專業意見; 並衡量個人年齡、體格、健康狀況, 以及當時天氣環境、內容及設施等風險因素, 以決定是否參加。旅客須承擔因參與活動而引致的一切責任及後果。
23. 宣傳物資顯示之價格是成人佔半間房。
24. 團費包括來回經濟客位機票的。

♥ 縱橫旅安心就是不一樣的旅遊保障, 讓您玩得更稱心!

為了令您享有更完善的旅遊保障, 報名時須購買「縱橫旅安心保險」[基本計劃] (出示有效全年旅遊保險證明除外)

為您獻上不一樣的旅遊保障, 包括: (細則受條款約束)

· 特設「家庭計劃」, 受保子女數目不限

· 受保人因患病而須取消行程, 都可以得到保障(上限 30000 元)

· 延長保障最長至離港前 3 小時及回港後 3 小時止

· 保障旅程中之消閒活動, 包括熱氣球、跳傘、滑雪、水肺潛水等

· 保障因恐怖襲擊而引致之「個人意外」及「醫療費用」等索償

如投保【環球尊尚計劃】於紅色旅遊警示下, 更可獲得取消或縮短行程之額外保障。

(指定團隊除外, 請瀏覽 <https://www.wwpkg.com.hk/info/travel-insurance>) 「縱橫旅安心」由安達保險有限公司 CHUBB 承保

CHUBB

