

新春
限定

Enjoy Australia Western

嚴選宿泊 · 酒莊餚饌

行程資訊及網上報名



全^包行程膳食

海陸空醉人粉紅湖，自然奇觀

直航唔使轉機節省5個hr

【國泰直航】西澳珀斯，美食酒莊 8天

[8天] [國泰直航] 西澳珀斯，飛機遊粉紅湖，5星瑪格麗特酒莊之旅，
提升珀斯5星Crown Towers & Pullman Bunkers Bay 400陽台房間，
西澳岩龍蝦，即捕即食龍蝦海鮮盛宴



← 探訪微笑袋鼠
Quokka



國泰航空公司



8天 AUP8CNY

縱橫遊WWPKG

全包行程# + 膳食

澳洲珀斯 P E R T H

【新春限定】西澳珀斯 · 國泰直航 · 瑪格麗特河酒莊 · 雙酒莊美饈

2大體驗 [空中粉紅湖 + 45度滑沙] · 西澳岩龍海鮮遊船

360度夜景餐廳 [C RESTAURANT] · 5星 PULLMAN 400呎

👍 國泰直航來回 · 與香港並無時差 · 提升珀斯 5星頂級【CROWN TOWERS 470呎房間】

澳洲 TOP 15 酒莊餐廳【WILLS DOMAINE】3道菜午餐

宮崎駿動畫【千與千尋】海上小火車 · JEWEL CAVE 鐘乳石洞 · CAVERSHAM 野生動物園

福 新春限定：2025年1月26日(年廿七) & 31日(年初三)出發 福

國泰航空公司

國泰直航 · 嚴選宿泊 · 酒莊美饈

【新春限定】

西澳珀斯 8天

Enjoy Australia

澳洲旅遊專家

縱橫遊

www.wwpkg.com.hk

更快捷 · 更方便 · 更全面 電話報名中心

34430880

長線團 按1+3字

乘坐觀光飛機遊粉紅湖

行程約1小時，每機乘載約5-7人

欣賞赫特潟湖（又名「粉紅湖」）最好方法就是乘坐觀光飛機空中俯瞰。在飛行過程中上下顛倒的景象，給人「天在下，海在上」的錯覺，著實令人驚歎。湖泊染成粉紅色的原因，其實是湖中的藻類產生豐富β-胡蘿蔔素，隨著鹽度的變化令湖水呈現不同程度的顏色，形成這神奇景象，格外醉人。



沙漠奇觀奇岩怪石

南邦國家公園·尖峰石陣沙漠
Nambung National Park . Pinnacles

琢磨出數千座令人矚目的石灰高柱，聳立在移動中的金色細沙上，瀟灑地球以外的神秘美，散發屬於外太空的深邃迷人，形成了獨一無二的自然景觀。



探訪世上最快樂動物 羅特尼斯島·微笑短尾矮袋鼠 Quokka

乘搭約30分鐘渡輪前往羅特尼斯島，因島上環境保護的很好，因此成了短尾袋鼠的家。細心安排於島上逗留約1.5小時，體驗及享受島上的美景，沿途步行尋找「世界上最快樂」的短尾矮袋鼠合照。



❤ 溫馨提示：建議帶備太陽眼鏡及防曬用品，另穿著舒適的服裝及方便行走的鞋子，感受悠閒的氛圍和美麗的海灘。



宮崎駿《千與千尋》海上小火車

巴瑟爾頓棧橋 Busselton Jetty

巴瑟爾頓碼頭是南半球最長旅遊碼頭！巴瑟爾頓棧橋被一條軌道貫穿，紅色小火車在海上往返約45分鐘，它是宮崎駿動畫《千與千尋》海上小火車的原型，行駛的時候，紅色的火車與藍色的天和海，形成一幅美麗的風景畫。



珀斯打卡熱點

藍色小屋 Blue Boat House

位於天鵝河畔之上的藍色小屋原名為「Crawley Edge Boatshed」，據說已經有90年歷史，其間經歷多次整修，在2001年，曾因船棚過於破舊而面臨清拆危機，幸最後得時任珀斯市長帶領，與當時的擁有者將其翻修，並塗上藍色，再加上作為周杰倫《粉色海洋》MV拍攝場地插圖，打造出今時今日的打卡勝地。



體驗45°西澳滑沙快感
蘭斯林沙丘滑沙

Lancelin Sand Dunes

西澳蘭斯林的沙丘，盡情體驗滑沙的快感樂趣。坐在滑板上，從巨大的沙丘上俯衝而下，剎那的震撼難以形容。這項活動十分安全，就算途中翻倒，也不會在軟綿綿的細沙上受傷。在沙丘頂峰，還可以欣賞到整個蘭斯林周邊和海岸線的壯觀全景。

細意安排．雙酒莊體驗 & 午餐

澳洲TOP 15最佳餐廳



榮獲3頂廚師帽酒莊 Wills Domain

Introduce

瑪格麗特河是世界上著名的葡萄酒產區之一，擁有真正獨特的環境和氣候，其葡萄酒已達世界級水準。澳洲飲食上並沒有米芝蓮評級，只有廚師帽分等級，最低1頂，最高3頂，澳洲Top15最佳餐廳 Wills Domain於2023獲得3頂廚師帽，是西南澳分數最高的，特意安排Wine Tasting 及美味午餐。



天鵝谷最古老 百年酒莊

Sandalford Winery

Introduce

Sandalford Winery已經經營了超過170年，成為了澳洲歷史最悠久的酒莊之一，歷史可以追溯到19世紀，當時英國測繪官JohnSeptimusRoe奉命來到澳洲工作，經過11年的出色工作後，他得到了維多利亞女皇賞賜的一塊位於天鵝河附近的2000英畝的土地，他將其命名為Sandalford，並種下了第一棵葡萄樹，Sandalford Winery就這樣誕生。





即捕即食 曼哲拉龍蝦海鮮遊船

Mandurah Cruise **MANDURAH** Cruises

安排於曼哲拉乘船出海，與船長一同體驗出海捕龍蝦和海鮮的樂趣，更可以現場即捕即食，品嚐新鮮又豐富的8道菜海鮮大餐，當中包括：石龍蝦、藍螃蟹、生蠔、海蝦等，更有紅、白餐酒、啤酒等任飲，來一場在海上美食盛宴。

珀斯海邊全景餐廳



La Capannina 意大利餐廳

餐廳坐擁無敵海景，耀眼而奪目。特別安排西式3道菜晚餐，有幸更可觀賞日落美景，臨海而開的落地窗讓你無論坐在室內還是室外，都可以對大海的蔚藍晶瑩一覽無餘。



EPICUREAN

BY CROWN

5星Crown Tower 海鮮自助餐

Epicurean Restaurant Buffet

Epicurean Restaurant Buffet 位於珀斯皇冠大都會 Crown 是珀斯最有名的自助餐廳，美食輪番上場，各種新鮮海鮮例如生蠔、海蝦等，刺身、烤肉及甜品都應有盡有。

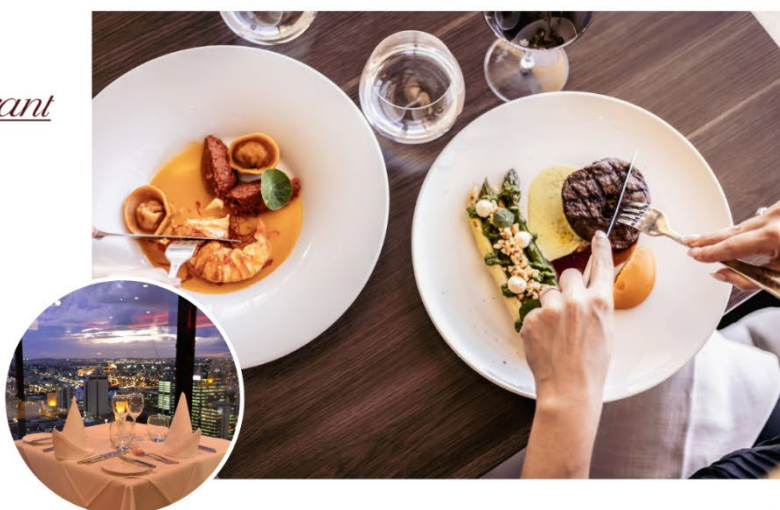
連續4年榮獲澳洲金碟獎 *C Restaurant*



IN THE SKY

C Restaurant In The Sky

西澳唯一旋轉餐廳C RESTAURANT IN THE SKY，連續4年榮獲澳洲金碟獎GOLD PLATE 最佳餐廳獎項。可從33/F 高空眺望珀斯天際線、繁華市區及天鵝谷絕美景致，特別安排於此品嚐西式晚餐，美食配上美景。





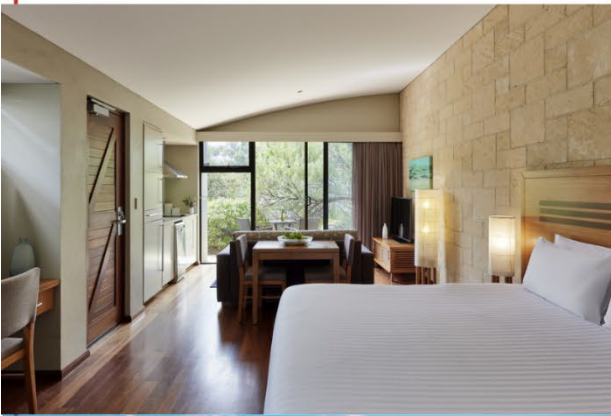
珀斯5星國際品牌 470呎大型客房

Crown Towers Perth      

Introduce

Crown Towers Perth 大型客房面積約 470 呎配備高級家具、尖端客房科技和免費 WiFi，設備齊全，附大理石浴室，並享有迷人美景。酒店配備多種設施供住客享用，寬闊的潟湖游泳池、無與倫比的城市景觀、豪華的SPA設施、設備先進的健身中心和高級精品店，提供豪華的住宿體驗。

官方網頁：<https://www.crownperth.com.au/>



pullman
HOTELS AND RESORTS
BUNKER BAY RESORT
MARGARET RIVER REGION



瑪格麗特河地區風景怡人 400呎大型露台客房

      Pullman Bunker Bay Resort

Introduce

Pullman Bunker Bay Resort 位於風景怡人的瑪格麗特河地區，可直通海灘，大型露台房間面積約400呎，每間客房均設有免費無線上網服務。酒店設有室外游泳池、餐廳、健身中心和網球場，屢獲殊榮的Vie Spa 更提供多種特殊的物理治療、按摩及放鬆身心的服務，滿足任何住客需要。

官方網頁：<https://www.pullmanbunkerbayresort.com.au/>

【2025 年 1 月 26 日(年廿七)出發】

(備註 2-8, 13-24)

酒店 (備註 1, 9-12)

DAY1



香港 ✈️ 澳洲西岸「珀斯」(沒有時差) ~ 國王公園 建於 1892 年, 是珀斯的「城市綠色中心」, 可俯瞰珀斯和天鵝河壯麗的全景 ~ 珀斯打卡熱點「藍色小屋」 周杰倫《粉色海洋》MV 拍攝場地插圖
~ 珀斯鑄幣廠【安排專人導覽約 1 小時】(包門票) 珀斯鑄幣廠鑄造的 1 噸重澳洲袋鼠金幣更贏得了健力士世界紀錄, 在這座歷史悠久的鑄幣廠可以看到純金注入熔爐的情景 ~ 伊利沙伯碼頭 ~ 北橋唐人街

| 早餐 航班上 ✈️

| 午餐 西式午餐

| 晚餐 西式晚餐

Hong Kong ✈️ Perth ~ King's Park ~ Blue Boat House ~ Perth Mint ~ Elizabeth Quay ~ China Town

DAY2



珀斯 ~ 西澳最大動物園「凱維森野生動物園」(包門票)(備註 16) 近距離接觸及撫摸國寶袋鼠及觀看農場秀和剪羊毛表演, 還可以看到可愛的澳洲袋熊 ~ 天鵝谷最古老 SANDALFORD WINERY 百年酒莊 (備註 21) 澳洲歷史最悠久的酒莊之一山度富酒莊, 享受品酒的樂趣及享用午餐
~ LAVENDER BISTRO 薰衣草茶屋 每位品嚐手作雪糕 1 杯 ~ MARGARET RIVER & CO 朱古力工房 原始工廠於 1999 年開業, 是西澳大利亞最受歡迎朱古力店之一, 有起過 200 多種口味可供選擇

| 早餐 酒店早餐

| 午餐 Sandalford 酒莊午餐(備註 21)

| 晚餐 中式料理

Perth ~ Caversham Wildlife Park ~ Sandalford Winery ~ Lavendar Bistro Ice-cream ~ Margaret River Chocolate Company

DAY3



珀斯 ~ 羅特尼斯島 Rottne Island (乘渡輪約 30 分鐘) 柔軟的沙灘上觀賞海洋生物, 並與世界上最可愛的有袋類動物短尾矮袋鼠 Quokka 來一張自拍
~ 懷舊小鎮「費利曼圖」充滿十九世紀風格的港邊城市, 市內大部分建築物已被當地政府列入保護古跡, 因此整體保留著百年前的風貌。咖啡大道街道兩旁的開滿咖啡店咖啡大道兩旁滿是咖啡店和露天咖啡座, 每一間咖啡店都有獨特風格, 咖啡味道各有千秋

| 早餐 酒店早餐

| 午餐 羅特尼斯島西式午餐

| 晚餐 La Capanina 海邊餐廳晚餐 (備註 14)

Perth ~ Rottne Island ~ Fremantle

DAY4



珀斯 ~ 即捕即食「曼哲拉海鮮船」乘坐遊船出海, 展開捕龍蝦、品嚐海鮮遊船之旅, 團友可和船長一起體驗捕捉石龍蝦的樂趣, 隨後品嚐新鮮又豐富的海鮮大餐(備註 17)
~ 宮崎駿漫畫《千與千尋》巴瑟爾頓棧橋海上小火車(來回約 45 分鐘) (包門票及火車門票) (備註 24) 漫步南半球最長的 1841 米的海岸線巴瑟爾頓棧橋 ~ 世界級酒莊區「瑪格麗特河」

| 早餐 酒店早餐

| 午餐 即捕即食岩龍海鮮遊船 (8 道菜 + 無限暢飲紅/白酒, 啤酒杯及汽水)

| 晚餐 酒店晚餐

Perth ~ Mandurah Cruise ~ Busselton Jetty Train ~ Margaret River

DAY5



瑪格麗特河 這裡的土壤、氣候、環境, 讓西澳成為葡萄酒產區之一及擁有許多世界級酒莊。
~ 運河岩石區 欣賞印度洋波浪侵蝕出隧道般的岩石景觀 ~ Jewel Cave 寶石鐘乳石洞 寶石洞窟也號稱是澳洲最大及壯觀的鐘乳石洞穴(備註 17)
~ 榮獲 3 頂廚師帽 WILLS DOMAIN 酒莊 (備註 21) 特別安排 wine tasting 品酒後享用美味午餐
~ 班伯尼農夫市場 FARMERS MARKET 上百個攤位從新鮮當地水果蔬菜等食材, 果醬, 香料等琳瑯滿目、可自由購買作手信 ~ 珀斯 (約 3 小時車程)

| 早餐 酒店早餐

| 午餐 Wills Domain 酒莊 (備註 21)

| 晚餐 Crown Tower 酒店自助晚餐(備註 14)

Margaret River ~ Canal Rocks ~ Jewel Cave ~ Wills Domain ~ Bunbury Farmers Market ~ Perth

★ 連泊 3 晚

【珀斯 5 星】

PAN PACIFIC PERTH

或

DUXTON PERTH

或

PARMELIA HILTON
PERTH

【瑪格麗特河】

PULLMAN BUNKER
BAY RESORT
約 400 尺 VILLA

或

SMITHS BEACH
RESORT
約 400 尺 VILLA
(備註 22)

★ 特別提升

【珀斯 5 星】

CROWN TOWERS
PERTH
470 尺大型房間

(備註 2-8, 13-24)

DAY6



珀斯 ~ 南邦國家公園(約 3 小時車程) ~ 尖峰石陣沙漠【包門票】 造訪如月球表面般的，構成西澳最獨特和迷人的自然景觀之一 ~ Lobster Shack 龍蝦漁舍 龍蝦漁舍是知名的龍蝦捕獲餐廳，在漁舍享用地道龍蝦午餐(備註 17) ~ 傾斜樹 奇特的澳洲品種赤桉樹，因生長於岸邊及受強勁海風影響中的鹽份所致，樹幹與地面平行而生，成為該區地標 ~ 傑拉爾頓(約 2.5 小時車程)

早餐 酒店早餐 | 午餐 Lobster Shack 龍蝦餐(每人半隻)(備註 17) | 晚餐 西式晚餐

Perth ~ Nambung National Park ~ Pinnacles Desert ~ Lobster Shack ~ Leaning Tree ~ Geraldton

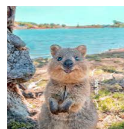
【傑拉爾頓】
渡假酒店

NESUTO GERALDTON

或
OCEAN CENTRE

或
MANTRA GERALTON

DAY7



傑拉爾頓 ~ 空中觀賞粉紅湖【包門票】 活動時間約 1 小時乘坐觀光飛機，從上空角度欣賞壯麗奇景粉紅湖及海岸自然美景(備註 18-20) ~ 蘭斯林沙丘 ~ 滑沙體驗【包門票】 在西澳最大的白色沙丘體驗滑沙的樂趣(備註 24) ~ 珀斯

早餐 當地餐廳 | 午餐 西式午餐 | 晚餐 360 度夜景 C Restaurant 西式晚餐(備註 14)

Geraldton ~ Hutt Lagoon(Air Tour) ~ Lancelin Sand Dunes ~ Perth

【珀斯 5 星】

PAN PACIFIC PERTH

或
DUXTON PERTH

或
PARMELIA HILTON
PERTH

DAY8



✈️ 香港 Hong Kong

早餐 酒店早餐 | 午餐 航機上 ✈️

✈️ Hong Kong



【2025 年 1 月 31 日(年初三)出發】

(備註 2-8, 13-24)

酒店 (備註 1, 9-12)

DAY1



香港 ✈️ 澳洲西岸「珀斯」(沒有時差) ~ 國王公園 建於 1892 年, 是珀斯的「城市綠色中心」, 可俯瞰珀斯和天鵝河壯麗的全景 ~ 珀斯打卡熱點「藍色小屋」 周杰倫《粉色海洋》MV 拍攝場地插圖
~ 珀斯鑄幣廠【安排專人導覽約 1 小時】(包門票) 珀斯鑄幣廠鑄造的 1 噸重澳洲袋鼠金幣更贏得了健力士世界紀錄, 在這座歷史悠久的鑄幣廠可以看到純金注入熔爐的情景 ~ 伊利沙伯碼頭 ~ 北橋唐人街

| 早餐 航班上 ✈️ | 午餐 西式午餐 | 晚餐 西式晚餐

Hong Kong ✈️ Perth ~ King's Park ~ Blue Boat House ~ Perth Mint ~ Elizabeth Quay ~ China Town

★連泊 2 晚

【珀斯 5 星】

PAN PACIFIC PERTH

或

DUXTON PERTH

或

PARMELIA HILTON
PERTH

DAY2



珀斯 ~ 西澳最大動物園「凱維森野生動物園」(包門票) (備註 16) 近距離接觸及撫摸國寶袋鼠及觀看農場秀和剪羊毛表演, 還可以看見可愛的澳洲袋熊 ~ 天鵝谷最古老 SANDALFORD WINERY 百年酒莊 (備註 21) 澳洲歷史最悠久的酒莊之一山度富酒莊, 享受品酒的樂趣及享用午餐
~ LAVENDER BISTRO 薰衣草茶屋 每位品嚐手作雪糕 1 杯 ~ MARGARET RIVER & CO 朱古力工房 原始工廠於 1999 年開業, 是西澳大利亞最受歡迎朱古力店之一, 有超過 200 多種口味可供選擇

| 早餐 酒店早餐 | 午餐 Sandalford 酒莊午餐(備註 21) | 晚餐 中式料理

Perth ~ Caversham Wildlife Park ~ Sandalford Winery ~ Lavendar Bistro Ice-cream ~ Margaret River Chocolate Company

DAY3



珀斯 ~ 即捕即食「曼哲拉海鮮船」乘坐遊船出海, 展開捕龍蝦、品嚐海鮮遊船之旅, 團友可和船長一起體驗捕捉石龍蝦的樂趣, 隨後品嚐新鮮又豐富的海鮮大餐(備註 17)
~ 宮崎駿漫畫《千與千尋》巴瑟爾頓棧橋海上小火車(來回約 45 分鐘) (包門票及火車門票) (備註 24) 漫步南半球最長的 1841 米的海岸線巴瑟爾頓棧橋 ~ 世界級酒莊區「瑪格麗特河」

| 早餐 酒店早餐 | 午餐 即捕即食岩龍海鮮遊船 (8 道菜 + 無限暢飲紅/白酒, 啤酒杯及汽水) | 晚餐 酒店晚餐

Perth ~ Mandurah Cruise ~ Busselton Jetty Train ~ Margaret River

【瑪格麗特河】

PULLMAN BUNKER
BAY RESORT
約 400 尺 VILLA

或

SMITHS BEACH
RESORT
約 400 尺 VILLA
(備註 22)

DAY4



瑪格麗特河 這裡的土壤、氣候、環境, 讓西澳成為葡萄酒產區之一及擁有許多世界級酒莊。
~ 運河岩石區 欣賞印度洋波浪侵蝕出隧道般的岩石景觀 ~ Jewel Cave 寶石鐘乳石洞 寶石洞窟也號稱是澳洲最大及壯觀的鐘乳石洞穴(備註 17)
~ 榮獲 3 頂廚師帽 WILLS DOMAIN 酒莊 (備註 21) 特別安排 wine tasting 品酒後享用美味午餐
~ 班伯尼農夫市場 FARMERS MARKET 上百個攤位從新鮮當地水果蔬菜等食材, 果醬, 香料等琳瑯滿目、可自由購買作手信 ~ 珀斯 (約 3 小時車程)

| 早餐 酒店早餐 | 午餐 Wills Domain 酒莊 (備註 21) | 晚餐 Crown Tower 酒店自助晚餐(備註 14)

Margaret River ~ Canal Rocks ~ Jewel Cave ~ Wills Domain ~ Bunbury Farmers Market ~ Perth

★特別提升

【珀斯 5 星】

CROWN TOWERS
PERTH
470 尺大型房間

DAY5



珀斯 ~ 南邦國家公園(約 3 小時車程) ~ 尖峰石陣沙漠 (包門票) 造訪如月球表面般的, 構成西澳最獨特和迷人的自然景觀之一 ~ Lobster Shack 龍蝦漁舍 龍蝦漁舍是知名的龍蝦捕獲餐廳, 在漁舍享用地道龍蝦午餐(備註 17) ~ 傾斜樹 奇特的澳洲品種赤桉樹, 因生長於岸邊及受強勁海風影響中的鹽份所致, 樹幹與地面平行而生, 成為該區地標 ~ 傑拉爾頓(約 2.5 小時車程)

| 早餐 酒店早餐 | 午餐 Lobster Shack 龍蝦餐(每人半隻) (備註 17) | 晚餐 西式晚餐

Perth ~ Nambung National Park ~ Pinnacles Desert ~ Lobster Shack ~ Leaning Tree ~ Geraldton

【傑拉爾頓】
渡假酒店

NESUTO GERALDTON

或

OCEAN CENTRE

或

MANTRA GERALTON

DAY6



傑拉爾頓 ~ 空中觀賞粉紅湖 (包門票) 活動時間約 1 小時乘坐觀光飛機，從上空角度欣賞壯麗奇景粉紅湖及海岸自然美景(備註 18-20) ~ **蘭斯林沙丘 ~ 滑沙體驗 (包門票)** 在西澳最大的白色沙丘體驗滑沙的樂趣(備註 24) ~ **珀斯**

| 早餐 當地餐廳 | 午餐 西式午餐 | 晚餐 **La Capanina 海邊餐廳晚餐** (備註 14)

Geraldton ~ Hutt Lagoon(Air Tour) ~ Lancelin Sand Dunes ~ Perth

★連泊 2 晚

【珀斯 5 星】

PAN PACIFIC PERTH

或

DUXTON PERTH

或

PARMELIA HILTON
PERTH

DAY7



珀斯 ~ 懷舊小鎮「費利曼圖」 充滿十九世紀風格的港邊城市，市內大部分建築物已被當地政府列入保護古跡，因此整體保留著百年前的風貌。咖啡大道街道兩旁的開滿咖啡店咖啡大道兩旁滿是咖啡店和露天咖啡座，每一間咖啡店都有獨特風格，咖啡味道各有千秋

~ **羅特尼斯島 Rottneest Island**(乘渡輪約 30 分鐘) 柔軟的沙灘上觀賞海洋生物，並與世界上最可愛的有袋類動物短尾矮袋鼠 Quokka 來一張自拍

| 早餐 酒店早餐 | 午餐 羅特尼斯島西式午餐 | 晚餐 **360 度夜景 C Restaurant 西式晚餐** (備註 14)

Perth ~ Fremantle ~ Rottneest Island

DAY8



✈️ **香港 Hong Kong**

| 早餐 酒店早餐 | 午餐 航機上 ✈️

✈️ Hong Kong





【國泰航空·珀斯來回】

航班時間最終以航空公司為準。
可提升商務客位

天數	出發地/目的地	航班	起飛	抵達
1	香港 ✈️ 珀斯	CX143	01:55	09:35
8	珀斯 ✈️ 香港	CX184	11:05	18:45

【珀斯】旅遊資訊

簽證簡介

- 1) 持香港特區護照、BNO、澳門特區護照：必需辦理簽證
- 2) 持外國護照：需辦理電子簽證

★辦理簽證所需之申請資格、文件、費用及批證期詳情，可瀏覽本公司網頁 www.wwpkg.com.hk



天氣及時差

天氣(平均氣溫)

11 - 2月

珀斯

15 ~ 28° C



* 珀斯與香港沒有時差

* 因以上國家佔地廣闊，不同地方溫度差異較大，敬請注意



登記會員，盡享優惠

- 積分當錢花
- 尊享生日禮遇
- 洞悉最新資訊

www.wwpkg.com.hk



出發前3-5日就可以Download

旅團集合資料

下載易

更方便更快捷，隨時隨地Get!

國泰航空 (CX)

停留附加費：必須跟團往返，不設停留。

商務客位 (Business Class)：改乘坐商務客位，需補附加費為\$28000 - \$35000 (適用於來回香港/珀斯)，另需補回當地機場稅及燃油附加費。

備註

1. 如因行程表上的酒店滿室，將會安排同級或鄰近城市同級或提升更好之酒店。最終以旅團集合資料/當地安排為準。
2. 如未能安排行程表上之餐食，將會安排類同或同等價值之餐食；如未能安排行程表上之景點，將會安排其他景點或退回費用。最終以旅團集合資料/當地安排為準。
3. 設施/景點/餐廳之營業時間及價格僅供參考，請以官方公布資訊為準。
4. 必須購買「縱橫旅安心」旅遊保險，以策萬全，安心出行。
5. 所有出入境、簽證、隔離、檢疫、疫苗、行程安排之措施，均以當地及香港政府公佈為準。
6. 有關旅行團服務費，請參閱雜項收費一覽表。
7. 行程安排及航班資料以旅團集合資料為準。航班時間以航空公司最終確認為準，恕不另行通知。
8. 團費包括來回經濟客位機票的。
9. 宣傳物資顯示之價格是成人佔半間房。
10. 隨團領隊及當地導遊將有機會入住另一酒店，不能與團隊入住同一酒店，敬請留意。
11. 酒店 WIFI 上網服務及收費由酒店提供及公佈為準，請退房時支付有關上網費用。
12. 如報名時為單人或單數組合，必須繳付單人房附加費。
13. 行程、膳食內容及住宿如有任何改動，以旅團集合資料/當地接待安排為準。
14. 如遇個別餐廳滿席或休息，將以其他餐廳代替。餐廳菜單未能滿足食物要求，將以素食餐代替，敬請留意。
15. 餐廳及膳食菜色偶會因應食材之供應或當地節慶而有所更改，恕不另行通知。
16. 各園內設施及活動，會因天氣及特殊情況下休館、取消或轉換，安排均以園內公佈為準。
17. 如遇上天氣惡劣、維修、暫停開放、突發因素影響或場館如因人流限制而未能入場參觀情況下：【Lobster Shack 龍蝦漁舍】本社將不安排任何替換行程；【曼哲拉遊船之旅】退回費用每位 AUD150；【寶石鐘乳洞】將以其他景點代替
18. 如因天氣或其他安全理由未能飛行，將不會安排其他景點代替及退回費用每位 AUD150。由於小型飛機的機型不同，座位安排需按客人體重及座位數目而編配，故有可能同一組別會被安排乘坐不同飛機，基於安全理由暫未能接載高於 119 公斤乘客。
19. 赫特湖的湖水顏色深淺是乃大自然現象，與氣候、湖水溫度及水裡藻類生長情況有直接的影響關係，如未能滿足期望，敬請見諒。
20. 【赫特湖-空中觀賞】需因應天氣情況是否合適方可進行，最終決定權均以小型飛機公司及機師為準。粉紅湖岸邊為沼澤地帶，地面或會有陷入情況，請按個人能力決定是否進入或留於車上休息。
21. 如【WILLS DOMAIN】及【SANDOLFORD】酒莊遇上天氣惡劣、維修、暫停開放或滿席，將會更改其他酒莊取代，以旅團集合資料為準。敬請留意。
22. 如遇瑪格麗特河酒店滿室，將改為入住鄰近城鎮巴瑟爾頓 4 星 HILTON 及退回相關費用，並於出發前通知，敬請留意。
23. 行程上的一切圖片只供參考，一切以當地實物/實況為準，敬請見諒。
24. 行程中各項活動皆按整體需要而設計及安排，旅客參加此等活動時，應遵照服務人員之指引。行程中各項活動均存在一定風險，在參與活動前，應徵詢醫生或相關人士之專業意見；並衡量個人年齡、體格、健康狀況，以及當時天氣環境、內容及設施等風險因素，以決定是否參加。旅客須承擔因參與活動而引致的一切責任及後果。

♥ 縱橫旅安心就是不一樣的旅遊保障，讓您玩得更稱心！

為了令您享有更完善的旅遊保障，報名時須購買「縱橫旅安心保險」[基本計劃] (出示有效全年旅遊保險證明除外)

為您獻上不一樣的旅遊保障，包括：(細則受條款約束)

- 特設「家庭計劃」，受保子女數目不限
- 受保人因患病而須取消行程，都可以得到保障(上限 30000 元)

· 延長保障最長至離港前 3 小時及回港後 3 小時止

- 保障旅程中之消閒活動，包括熱氣球、跳傘、滑雪、水肺潛水等
- 保障因恐怖襲擊而引致之「個人意外」及「醫療費用」等索償

如投保【環球尊尚計劃】於紅色旅遊警示下，更可獲得取消或縮短行程之額外保障。

(指定團隊除外，請瀏覽 <https://www.wwpkg.com.hk/info/travel-insurance>) 「縱橫旅安心」由安達保險有限公司 CHUBB 承保

CHUBB



登入了解更多保障