

首爾 坡州

[絕無自費加遊] 冬日雪之角度 DMZ · 神秘的北緯 38 度線

[美麗山水最長吊橋] 馬場湖吊橋 · 坡州 HEYRI 藝術村

[白色雪景] 首爾林公園 · 連泊 2 晚首爾型格酒店

仁川人氣熱點：月尾島公園 · 炸醬麵博物館 · 松月洞童話村 ·

首爾必訪：[韓國最美麗宮殿] 景福宮 · 北村韓屋村 · 三清洞

2 大米芝蓮推介美食：百年人蔘雞、滿足五香豬腳



12 月 1 日 至 2025 年 2 月 28 日出發



神秘的北緯38度線

賞冬日雪

【絕無自費加遊】連泊2晚首爾

【首爾仁川來回】



香港→仁川 起飛約 00:35-09:40

仁川→香港 起飛約 13:40-22:55+1

※ 航班起飛範圍
※ 起飛及回程時間，最終以航空公司決定為準。備註 6

【絕無自費加遊 ♥ 足料安排】

- 【DMZ-38 非武裝地帶】臨津閣+自由之橋+和平公園
- 【韓國唯一】仁川中華街
- 【月尾島公園】月尾傳統庭院
- 【韓國文化體驗館】包紫菜飯卷 DIY+試穿韓服
- 【韓國總統府】青瓦臺(外觀)

神秘的 北緯 38 度線 DMZ 非武裝地帶 備註 12



非武裝地帶【38 線 DMZ】

臨津閣+自由之橋+和平公園

帶您走進神秘的【南北韓分界線 38 線】，認識南北韓過分開的歷史。是依據 1953 年 7 月 27 日「韓戰停戰協定」所設立的緩衝地帶。在過去的 60 多年間，因管制一般民眾出入，使自然生態環境得以受到保護，現在成為備受矚目的生態旅遊區。前進北緯 38 度線 DMZ 非武裝地帶，連接南北韓的自由之橋、期盼和平的臨津閣公園，來一趟最近距離的南北關係。



滿滿藝術氣氛【坡州 HEYRI 藝術村】

헤이리 예술마을

整個園區集合了韓國國內多位作家、藝術家、製作人、建築家和音樂家等作品創作而成的一個藝術村，所以園區內的建築都各有特色。藝術村內一直維持著與大自然共存的理念，所以藝術村內所有的建築物不得蓋超過三層樓以上，外觀也都各有風格特色，建築本身就可以稱得上是一件藝術品。



美麗山水最長吊橋【馬場湖吊橋】

마장호수출렁

被譽為小眾神仙景點[馬場湖水吊橋]位於韓國坡州的馬場湖，讓你身心得到無比治療。韓國最長吊橋，2018 年 3 月落成的馬場湖水吊橋全長 220 米，打破劉在錫曾打掃的原州小金山懸索吊橋 200 米的紀錄！站在橋上欣賞四季迥異的山湖風景-冬季結冰的湖面、春天灑下的櫻花雨、夏日綠意盎然的山巒、秋季滿山的紅葉等絕世美景，參觀人數已經突破 200 萬名。



韓國最美麗皇宮【景福宮】

경복궁

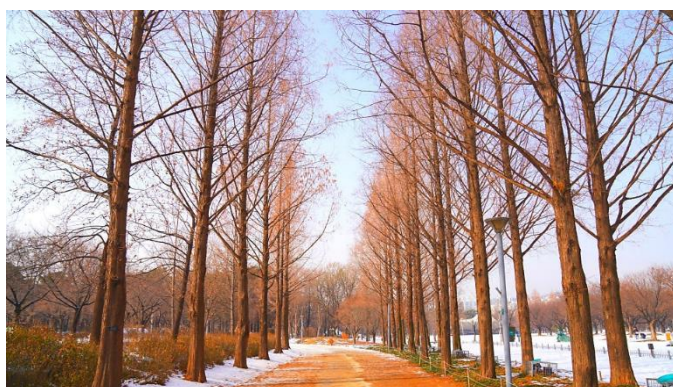
景福宮佔地面積約有 15 萬坪，為正方形宮殿格局，正門為光化門，北邊為神武門、東為建春門、西為迎秋門，宮內主要建築有勤政殿、思政殿、千秋殿、萬春殿、交泰殿、修政殿、慶會樓、香遠亭、青瓦台等多座建築物與花園樓亭，其中勤政殿是朝鮮王朝舉行大典或召開宮廷宴會的地方，慶會樓四面環水的優美景色，則是招待外賓擺設國宴的使用場所。



來一趟芬多精森林浴【首爾林公園】

서울숲

首爾林作為一座人氣鼎盛的公園，是個隱藏在首爾城市中的一座大公園，腹地非常大，有 18 萬坪的規模，由五個主題園區構成，一年四季的景色秀麗，各不相同，春天的浪漫櫻花，夏天的綠樹成蔭，秋天的霜葉楓林，冬天的白色雪景，是市民踏青休閒好去處，還可以看到野生動物是帶小朋友來生態教學的最佳場所，也是非常適合。



首爾、仁川、華城、水原 | 連泊 2 晚，型格酒店，全程只搬 1 次 備註 12

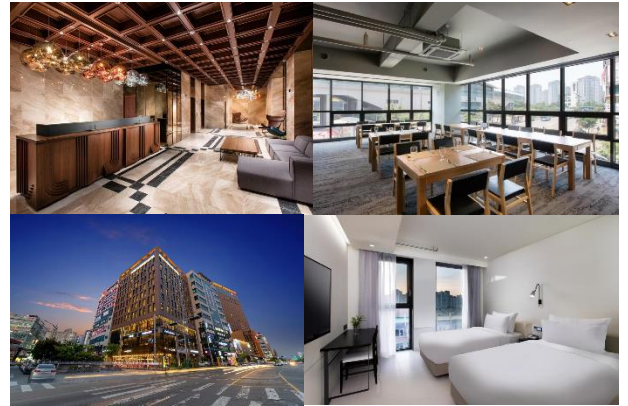
仁川 索普拉青羅酒店

Hotel Sopra Incheon Cheongna



仁川 海洋公園酒店

Parkmarine Hotel Incheon



首爾 伯努伊酒店

Bernoui Hotel



首爾 JK綻放酒店

JK Blossom



韓流人氣必食~米芝蓮美食推介 備註 12

百年·滋補人蔘雞湯



韓國有句俗語說「飲食就是藥」，意思是吃好的食物就如同吃補藥一般，是保持身體健康的好方法。在韓國，通常會趁夏季吃點養身料理補補身，以度過炎熱的夏天，但其實一年四季都可以靠攝取營養豐富的食物來補身，這個秋季就用韓國最具代表的養身料理來補補身，才能保持充沛的精力和體力好過冬！備註®



滿足·五香豬腳



豬腳界赫赫有名，的「滿足五香豬腳」出發前準備的必食清單，它都榜上有名的。首爾「滿足五香豬腳」來韓國必吃的美食之一，喜歡豬腳的朋友，吃過就會愛上。連續三年都得到米芝蓮必比登推薦 (Bib Gourmand) 備註®



【首爾仁川來回】

	早餐 備註 10	午餐 備註 10	晚餐 備註 10	 酒店 備註 7、8
DAY 1 香港 ✈️ 仁川空港 - 月尾島公園 - 🏰 月尾島傳統庭園(欣賞由池塘、花卉與樹木構成的朝鮮時代代表性庭園) - 🍜 炸醬麵博物館*逢星期 一休館*備註 19 (探索炸醬麵如何於仁川港開港時期誕生,到現在成為「韓國百 大民族文化象徵」的過程,為介紹其歷史與文化價值而設立的博物館) - 【韓 國唯一的唐人街】仁川中華街(韓劇拍攝熱點)充滿異國風情中華街, 在裡品嚐到的中華料理是最正宗的) - 【打卡熱點】🏠 松月洞童話村 (壁畫以花朵與世界知名的童話為主題,打造的童話村) ----- 如乘坐 OZ/KE/TW 08:00AM 前到達航班將增遊- 朝陽紡織復 古懷舊美術咖啡館(包一杯自選飲品) - 聖公會江華天主教堂		航機上 ----- 乘坐8:00AM前 到達航班 將特別安排 地道炸醬麵 + 糖醋肉	道地美味 薯仔豬骨煲	[連泊 2 晚] [華城、水原、仁川] Hotel Sopra Incheon Cheongna 仁川索普拉青羅酒店 或 Parkmarine Hotel Incheon 仁川海洋公園酒店 或 Gloucester Hotel Incheon 仁川格洛斯特酒店 或同級
DAY 2 🏰 坡州 HEYRI 藝術村(整個園區集合了韓國國內多位作家、藝術家、製 作人、建築家和音樂家等作品創作而成的一個藝術村,所以園區內的建築都各 有特色) - 【北緯 38 度線 DMZ 非武裝地帶】🏰 臨津閣+自由之橋+和 平公園(連接南北韓的自由之橋、期盼和平的臨津閣公園,來一趟最近距離的南 北關係。)- 【美麗山水最長吊橋】馬場湖吊橋 備註 18 (站在橋上欣賞四 季迥異的山湖風景,欣賞冬季結冰的湖面,吊橋參觀人數已經突破 200 萬名。) ----- 如乘坐 OZ/KE/TW 08:00AM 前到達航班將增遊- 朝陽紡織復 古懷舊美術咖啡館(包一杯自選飲品) - 聖公會江華天主教堂	酒店內	魷魚豬肉 壽喜燒	韓式烤肉	
DAY 3 【韓國總統府】🏰 青瓦臺(外觀拍照)(主樓的青瓦就映入眼簾。青瓦臺主樓 背靠北岳山,青瓦與曲線型的房頂相映成趣,非常漂亮。就像青瓦臺代表韓國一 樣,青瓦和屋頂的曲線則代表著韓國之美)- 【韓國最美麗皇宮】🏰 景福 宮(包入場)(景福宮是五大宮中,規模最大建築設計最美麗的宮闕。)- 🏠 北 村韓屋村(北村以前是兩班貴族居住地區,直至今日仍然完整保存了過去上流 階層的建築形式)- 🍵 三清洞(韓屋古色古香的傳統美與藝廊、咖啡廳等現代 美相互融合) - 【最潮新地標】📍 安寧仁寺洞(集中了畫廊、傳統工藝品 店、古美術店、傳統茶坊、傳統餐廳飲食、咖啡廳等林立,每間店都有其獨特之處, 深受年輕人與中年人喜愛。)- 【白色雪景】📍 首爾林公園 備註18(面積 8000坪的大型草坪,擁有5個豐富多元的主題樂園,分別是「文化藝術樂園」、 「生態花園」、「濕地生態花園」、「自然體驗學習公園」、「漢江水邊公園」是可享 受日常閒暇時光,同時擁抱大自然的好去處)	酒店內	MICHELIN 米芝蓮推介 滿足五香豬腳	韓迷必食 部隊火鍋	[連泊 2 晚首爾/高陽] Bernoui Hotel 伯努伊酒店 或 JK Blossom Hotel JK 綻放酒店 或 88 Hotel Seoul (Superior room) 88酒店 或同級
DAY 4 【韓國名物】人蔘專賣店 - 韓流化妝品店 - 🏠 韓國文化體驗 館(包紫菜飯卷 DIY+試穿韓服)(體驗韓國地道文化體驗及了解韓國食的文 化) - 🏠 明洞購物區(聚集了流行時尚物品與護膚化妝品的購物天堂)	酒店內	MICHELIN 米芝蓮推介 滋補人蔘雞湯 (每人一鍋)	韓式 豚肉火鍋	*提升5星級* SONO CALM GOYANG 高陽索諾平靜酒店
DAY 5 護肝產品專賣店 - 仁川空港 ✈️ 香港 ----- 如乘坐 OZ/KE/TW 07:00PM 後起飛航班將增遊: 望遠市場- INSPIRE購物商城 - 仁川空港 ✈️ 香港	酒店內	航機上 ----- 如乘坐 7:00PM 後起飛航班 自費選擇 喜愛膳食		

■ 備註

1. 如未能入住行程表上之酒店，將會安排同級或提升更好之酒店。最終以旅團集合資料/當地安排為準。
2. 如未能安排行程表上之餐食，將會安排類同或同等價值之餐食；如未能安排行程表上之景點，將會安排其他景點或退回費用。最終以旅團集合資料/當地安排為準。
3. 設施/景點/餐廳之營業時間及價格僅供參考，請以官方公布資訊為準。
4. 報名時必須購買「縱橫旅安心保險」「基本計劃」，更享有全面旅遊保障。
5. 報名時必須提供合適及有效之旅遊證件：所有出入境、簽證、隔離、檢疫、疫苗，均以當地及香港特區政府公佈為準。
6. 團費包括來回經濟客位機票。航班時間以航空公司最終確認為準，恕不另行通知。**回程時航班於第6天凌晨抵港，請客人購買第6天旅遊保險，則屬6天旅程，旅行團服務費按5天收費。**※大韓航空有效期為14日，其他航空公司暫時不設停留改期返港。
7. 如未能入住行程表上之酒店，將會安排同級或提升更好之酒店。如報名時為單人，需繳付單人房附加費；或單數組合（如三人）可要求安排三人房，三人房定義為兩張單人床或一張雙人床，後加一單人沙發床或移動式摺床。一般市區酒店，因面積問題，如單數組合要求三人房，一般是安排大床加床，不能安排雙床房加床。酒店房間面積只供參考，實際以酒店最終提供為準。
8. 酒店 WIFI 上網服務及其他由酒店提供之額外付費服務均以酒店公佈為準，請於退房時支付有關收費。
9. 行程安排及航班資料以旅行團集合資料為準。遊覽行程、膳食內容及住宿次序僅供參考，如有改動最終視乎實際情況及當地安排為準，敬請留意。
10. 餐廳及膳食餐單偶會因應食材供應或當地節慶而有所更改，恕不另行通知。如遇個別餐廳休息，將另行安排同類型餐廳，敬請留意。
11. 客人提出的額外要求，會按容許情況下嘗試，但不一定能夠成功安排，敬請見諒。
12. 行程上的一切圖片及介紹只供參考，一切以當地實物實況為準。
13. 宣傳物資顯示之價格是成人佔半間房的。
14. 如遇團隊人數不足15人，本公司有權不派領隊全程隨團，將會另作通知。否則就會安排持牌領隊全程隨團。
15. 自費活動參加與否請自行決定。
16. 為確保消費者權益，「責任細則及有關注意事項」及「私隱政策」可於報名表背頁或於網站 (wwpkg.com.hk) 下載。
17. 行程、膳食、住宿、交通安排，或會因出入境口岸的搭配而產生次序上的調動，不便之處，敬請原諒。
18. 賞雪/冰情況因天氣及環境有所差異，若未能滿足客人期望，敬請見諒。
19. 如遇【炸醬麵博物館】*星期一休館*，將更改乘坐海鷗船。

牌照號碼:350217 KSS5XPA(DEC-FEB)-ITX2024 製表日期: 10 SEP 2024



♥ 縱橫旅安心就是不一樣的旅遊保障，讓您玩得更稱心!

為了令您享有更完善的旅遊保障，報名時須購買「縱橫旅安心保險」[基本計劃] (出示有效全年旅遊保險證明除外)

為您獻上不一樣的旅遊保障，包括：(細則受條款約束)

- 特設「家庭計劃」，受保子女數目不限
- 保障旅程中之消閒活動，包括熱氣球、跳傘、滑雪、水肺潛水等
- 受保人因患病而須取消行程，都可以得到保障(上限 30000 元)
- 保障因恐怖襲擊而引致之「個人意外」及「醫療費用」等索償

如投保【環球尊尚計劃】於紅色旅遊警示下，更可獲得取消或縮短行程之額外保障。

(指定團隊除外，請瀏覽 <https://www.wwpkg.com.hk/info/travel-insurance>) 「縱橫旅安心」由安達保險有限公司 CHUBB 承保

CHUBB

