

日本 JAPAN

可提升私人風呂

[浪漫雪國][東北日本海] 秋田山形・岩手福島・藏王樹冰纜車・
 安比高原 CROWNE [可提升洲際 730 呎私人風呂房間]・
 [絕美旅館] 水田 SUIDEN TERRASSE・最上川雪見遊船・
 大內宿・角館武家屋敷・內陸觀光鐵道・東北新幹線

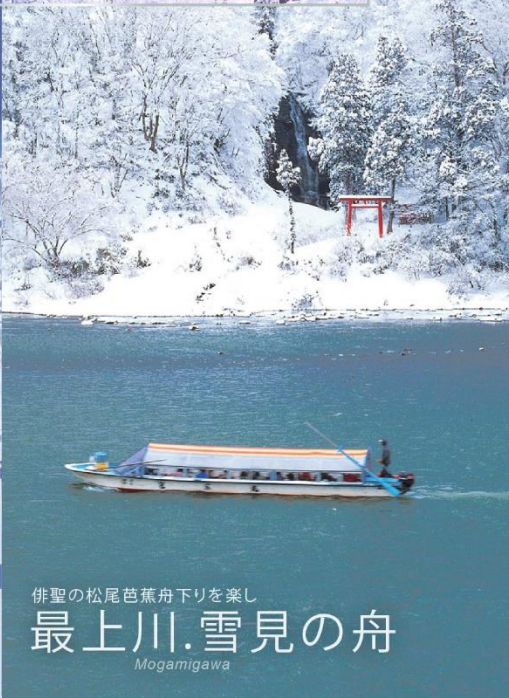
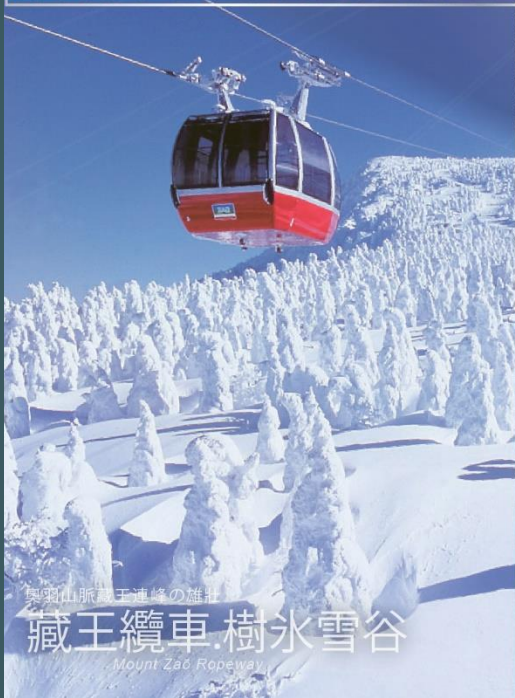
米芝蓮景點・奇景巡禮「日光東照宮+二荒山神社」・阿信故鄉「酒田山居倉庫+銀山溫泉街」・
 重本安排乘搭子彈火車・勁慳7hr車程時間・「小岩井銀河農場の夜」浪漫燈彩・東京嚴選宿泊

12月1日至2025年3月31日出發

※出發日期以報名時為準

縱橫遊WWPKG

山と川・美景・温泉



嚴選宿泊



【安比高原 ANA CROWNE PLAZA RESORT】



東北最大級の
露天風呂で、
高原の自然・風を
感じながら
湯浴みを楽しむ
癒しの時間（とき）

這裏匯集了所有度假村的特點，還有豐富的自然和溫泉設施，讓每一位到訪安比的客人都能感受到真正的心滿意足。除了餐廳提供當地時令食材烹制的菜肴，度假村還有可以自由使用的溫水游泳池、卡拉OK、大型溫泉浴池等放鬆身心的娛樂療養設施。

客房也同樣令人耳目一新，結合日本傳統文化，並融合西方文化，更可透過窗戶或露臺欣賞安比高原的景色。

另外，客人更可以在東北最大的露天溫泉「白樺之湯」享受泡溫泉之樂。還可緩解疲勞，舒緩身心。這裡的溫泉水含有鈉離子與偏矽酸離子，能使肌膚潤澤，因此也被稱為「美肌溫泉」。純泉無色透明，據說對神經痛、肌肉痛、關節痛、肩周炎、運動麻痺、關節僵硬、跌打損傷、扭傷、慢性消化系統疾病有溫和漸進的保養功效。



入住安比高原 ANA CROWNE PLAZA RESORT，
可每位每晚 HK\$3500 率先提升入住安比高原頂級
ANA INTERCONTINENTAL RESORT 私人風呂
房間及 2 餐膳食（房間約 730 呎）備註④⑦

安比高原頂級 ANA INTERCONTINENTAL RESORT 於 2022 年 3 月開業。同年 10 月，榮獲堪稱旅遊界奧斯卡金像獎的「2022 WORLD LUXURY HOTEL AWARDS」的豪華度假村。所有客房都可以欣賞到安比・八幡平四季變幻的優美景色。還有那精心挑選的季節性食材烹飪出的另人垂涎。溫泉大浴場有兩種浴池，一種是岩石浴，另一種是柏樹浴，享受溫泉的同時身心可以得到放鬆，讓您有星級享受。

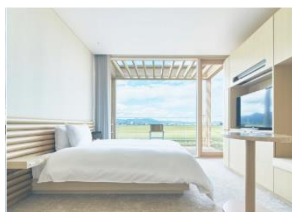


【水田 SUIDEN TERRASSE】

山形水田之美溫泉

SUIDEN TERRASSE 位於雪國山形縣鶴岡市，是由得過普利茲克建築獎的坂茂建築大師首次所設計的酒店。他以漂浮在水田之上的木造建築與美麗的大自然寧靜的田園風景能更加協調與融合，希望以充滿溫暖的空間來迎接客人。此外當地水質清澈，是日本數一數二的水稻種植地區。從酒店可以欣賞外面稻田的風景，特別是在沒有風的日子裡建築、天空、夕陽的倒影更是非常漂亮！

從酒店擁有從地下 1,200 米處抽出的天然溫泉源，溫泉水質為硫酸鹽氯化物溫泉，據說對割傷、末梢循環障礙、怕冷、抑鬱症、皮膚乾燥等等有療效。餐廳使用當地安心、安全食材烹製菜餚，以最新鮮的狀態端上餐桌。酒店還設有圖書館空間，以「大人是小孩，小孩是大人」為主題，提供 2000 多本書，讓你自由閱讀。



藏王樹冰纜車 空中漫步，不同角度欣賞美麗雪景

藏王位於山形縣和宮城縣的邊境處、以藏王連峰為中心的山嶽公園。造型極富現代感的「藏王纜車」，是日本全國少見的超大型纜車。坐上纜車，前往標高 1661 米藏王山頂車站，途中可眺望山形盆地的全貌及奧羽山脈藏王連峰如熊野岳、地藏山等雄壯景色。

1 月上旬至 2 月下旬期間，通過乘搭樹冰上方的藏王纜車，可輕鬆全覽湛藍的天空與雪白的樹冰森林。

由空中欣賞樹冰絕景，是多麼難忘的空中漫步之旅。

來回車程約 35 分鐘。



藏王
ロープウェイ

最上川雪見遊船(約 1 小時)

欣賞最上川兩岸雄偉景色

日本三大急流之一的最上川是山形縣最大的河川，縱貫山形縣南北，當地人以「山形縣之母」尊稱它，在舟船運輸的江戶時代是重要的河運大道。

乘船聆聽著帶著斗笠、穿著傳統服飾的船伏哼著山形傳統民謠的同時，欣賞沿途兩岸四季各異的雄偉景色。短短的時間，或許就能讓您得到心靈的滿足。



穿越鄉間秘境【秋田內陸小火車】

角館站至松葉站，盡情欣賞秋田的田園風景



悉心安排乘搭秋田內陸縱貫鐵道，角館站至松葉站。在約 25 分鐘的車程，透過開放式窗戶吹著涼風，油畫般的田園美景完整的映入眼簾，感受田野間浪漫的氣息。秋田內陸縱貫鐵道連接著縣內最古老的角館武家屋敷及美麗的原生態風光，數十年如一日，沿途鄉村風景樸實亮麗，四季風景各異，故又有秋田美人線之稱。列車上還有販賣著縱貫鐵道的限定商品與當地名產，您一定不能錯過！



世界文化遺產·米芝蓮 3 星級【日光東照宮】

位於栃木縣日光市山內，祭祀江戶幕府第一代將軍德川家康的東照宮，豐富的歷史古蹟，令其以「日光的社寺」的一部分，於 1999 年列入世界遺產。東照宮的建築精雕細刻、金碧輝煌，座落於日光群山之中，依山而建，氣勢十足。

當中的日本風格的明陽門和中國風格的唐門是其代表建築。而其設計美學亦演繹出不同的喻意，如牡丹花下的睡貓象徵戰亂後的和平、其中一條主柱是上下顛倒，據說是當時的工匠怕東照宮太完美而遭天譴，故留下一些瑕疵，表現出不完整的美，東照宮每一個角落都有其背後的故事，非常有意思。



世界文化遺產·米芝蓮 1 星級【二荒山神社】



矗立在日光山內的二荒山神社有 1250 年歷史，被列入世界遺產。神社前有夫妻樹與親子樹，傳說可庇祐夫妻感情與親子關係。而位於後方的「二荒靈泉」水質清澈，飲用以祈求平安。寶物館裡更展示著多項日本國寶，包括二荒山神社的御神刀。

日本三大奇橋 神橋

被稱為日本三奇橋之一的「神橋」位於日光二社一寺日光山內的正面玄關入口，鮮豔的朱紅色是日本指定重要文化遺產，也在 1999 年 12 月被登記為世界遺產。被喻為日本三大奇橋之一。



日本三大茅草屋聚落【大內宿】

大內宿作為連接會津若松和栃木縣今市的旅館街而得到了繁榮發展，至今仍留存了昔日的茅草屋，即使在今天依然能感受 18 世紀的旅館街的風情。與京都的美山和白川鄉的合掌村齊名，被譽為日本三大茅草屋聚落，同時亦被指定為重要傳統建築物保存地區。300 米左右的街道兩端排列著 50 間茅草房屋，這些茅草屋反映了當時江戶時代的生活狀況，可以體驗到江戶時代留下來的風情樂趣。茅草屋現作為土產屋、餐廳等繼續被使用，可以自行前往展示館觀自古時的生活用具展示物(約 250 円)，又或是**自行品嚐當地必食名物-使用大蔥代替筷子吃的「大蔥蕎麥麵」**、傳統爐烤岩魚、鄉土料理醬油芋餅等美食。



東北小京都【角館】

400 年歷史的角館有小京都之稱，至今還保存著許多武家宅邸，是日本最能體現「城下町」的古老城鎮容貌小城之一，被選定為國家重要傳統建築群保護地區。其中青柳家，可說是典型武家屋敷的代表建築。另外，寺院神社和商家外塗泥灰的倉庫等鱗次櫛比，將小城圍在裏面，讓遊人追溯起角館淵遠流長的歷史。在這些歷史悠久的街道中，也林立著小型博物館、商鋪、工藝品店和咖啡館。

角館歷史村【青柳家】

角館歷史村青柳家是數間房舍所組成的歷史博物館，佔地面積大，館藏豐富，有主屋、彈藥武器庫房、解體新書紀念館、秋田鄉土館、武家道具館、洋風館、復古畫廊品茶館、時代體驗屋等設施，收藏約 3 萬件貴重古物，以擁有高雅格調的藥醫門而馳名，是角館武家屋敷之代表宅邸。

青柳家內之武器庫房，收藏著柳家代代相傳的兵器、鎧甲、頭盔、刀劍及江戶時代的文獻。洋風館展示著與角館淵源甚深的前人們的先進思想，以及他們的洋風作法，進而成立的復古藝術館。此處亦為全日本首屈一指的古物收藏館。



阿信故鄉【酒田山居倉庫】

感受阿信堅毅不屈精神

建於 1893 年的山居倉庫是酒田市與整個山形縣最重要的糧倉與經濟命脈，也是日劇傳奇人物阿信工作的地方，這裡的倉庫、商人的住宅、社交場所等奢華建築反映了當時的繁榮。其中，1 號棟現已改為庄內米歷史資料館，可自費入內參觀(約 300 円)。而 11 和 12 號棟則是觀光物產館「酒田夢の俱樂部」，展示酒田歷史文化資料及販售土產品。



阿信故鄉【銀山溫泉街】

穿越時空漫遊日本人氣溫泉街，尋找「千與千尋」油屋原型

銀山溫泉街是在江戶時代因採銀礦而繁榮的溫泉街。轟動一時的 NHK 電視連續劇「阿信」就是以這裡的「能登屋」為場景。佇立在銀山川兩岸，大正時代的木造建築物櫛比鱗次。溫泉街盡頭有白銀瀑布，一邊眺望風景一邊閒聊，別有一番情趣。聽聞宮崎駿構想《千與千尋》女主角千尋打工的「油屋」，亦是參考銀山溫泉的能登屋外型所繪畫，因此每年都吸引不少人前往觀光。



東北最大【小岩井銀河農場の夜】浪漫燈彩

12月1日至1月9日出發遊

每年冬天都盛大舉辦「銀河農場之夜」，是全東北最大的夜間彩燈秀。近百萬顆 LED 燈泡把黑夜點綴得璀璨輝煌，更以燈飾重現了最有名的「小岩井農場一本櫻」與牛舍旁的櫻花隧道。「銀河鐵道 SL 蒸汽火車」和「光之隧道」更是每年的注目焦點，高達 20 米的巨大聖誕樹、使用牛奶瓶製作的發光金字塔、可愛燈籠、紀念相框燈飾等，都讓人期待度滿滿！



【東京入・東京走】

		早餐	午餐	晚餐	 酒店 備註⑨
DAY 1	香港 ✈️ 東京 ~ 酒店		✈️ 航機上	酒店內和洋料理 或 日式御膳 備註⑨	成田HILTON 或 成田MYSTAYS PREMIER
DAY 2	<p>*世界文化遺產・米芝蓮3星級【日光東照宮】(建築精雕細刻、金碧輝煌, 有著名的三猿雕刻等, 每個角落都有其背後的故事, 非常有意思。冬季時更有機會看到銀裝素裹的東照宮雪景)</p> <p>~ 世界文化遺產・米芝蓮1星級【二荒山神社】(約有1250年歷史, 神社入口前的鮮豔朱紅色的神橋, 被喻為日本三大奇橋之一, 冬季積了薄雪的雪之神橋相當漂亮)</p> <p>~ 日本三大茅草屋聚落【大內宿】(至今仍留存了昔日的茅草屋, 與白川鄉合掌村齊名, 被譽為日本三大茅草屋聚落, 可以體驗到江戶時代留下來的風情樂趣。可以自行前往展示館觀自古時的生活用具展示物(約250日圓), 又或是自行品嚐當地名物--使用大蔥代替筷子吃的「大蔥蕎麥麵」、傳統爐烤岩魚、鄉土料理醬油芋餅等美食) 備註⑨ ~ 溫泉鄉</p>	酒店內	日光/ 大內宿 自費	和洋自助餐 或 溫泉御膳	華之湯溫泉 或 大川莊溫泉 或 東山溫泉 御宿東鳳
DAY 3	<p> *日本三大樹冰【藏王登山纜車】(欣賞奧羽山脈藏王連峰如熊野岳、地藏山等雄壯景色。1月上旬至2月下旬可欣賞世界奇景「藏王樹冰」, 是在日本東北的特殊地形及氣候下形成, 造型千變萬化蔚為奇觀) 備註⑨</p> <p>~ 浪漫雪景・阿信故鄉【銀山溫泉街】(保留了大正到昭和初期的木造洋房, 復古的街景和白雪皚皚的冬日雪景, 充滿浪漫的氣息。銀山溫泉不僅是千與千尋油屋的取景地, 也是早期知名的日劇阿信的取景地) ~ 溫泉鄉</p>	酒店內	日式御膳	水田之美 和洋自助餐 或 溫泉御膳 備註⑨	鶴岡北京田溫泉 SUIDEN TERRASSE (水田之美設計) 或 湯野浜溫泉 KAMEYA 或 庄內溫海溫泉 高見屋別邸 久遠 備註⑨
DAY 4	<p> *日本三大急流之一【最上川雪見遊船】(古口港至草薙港, 約60分鐘)(乘船聆聽著帶著斗笠、穿著傳統服飾的船夫哼著山形傳統民謠的同時, 欣賞沿途兩岸四季各異的雄偉景色) 備註⑨</p> <p>~ 阿信故鄉【酒田山居倉庫】(阿信曾工作地方, 12棟倉庫展現當時酒田之繁榮。可購票入內參觀庄內米歷史資料館(約300日圓)) 備註⑨</p> <p>~ 秋田SELION展望台(於高143米的建築內欣賞秋田市、男鹿半島及島海山等周邊壯麗的絕景)</p>	酒店內	鄉土料理	万葉 秋田時令料理 備註⑨	秋田市 METROPOLITAN 或 秋田 CASTLE 或 秋田ANA
DAY 5	<p>[請於早上務必辦理托運行李至第6日東京酒店, 以便更舒適乘搭新幹線。否則需要攜帶行李箱上落新幹線列車。 (托運費約, 24吋: 2,310円/個; 28吋: 2,630円/個; 32吋: 3,730円/個。) 請帶備輕型行李包, 放置第5晚需要使用的個人物品。] 備註⑨</p> <p>東北小京都【角館】(保存了許多京都古時風格的建築古蹟, 以及京都古時貴族和武士的生活型態) ~ *青柳家(角館內江戶時代將軍武士的住宅)</p> <p>~  *秋田內陸小火車(角館站 ~ 松葉站)(角館站至松葉站共6車站, 車程約25分鐘。秋田內陸鐵道沿途鄉村風景樸實美麗, 四季風景各異, 故又有秋田美人線之稱, 被譽為日本最美、風光最原始的鐵路之一) 備註⑨</p> <p>~ *12月1日至1月9日出發增遊東北最大[小岩井銀河農場の夜]浪漫燈彩(近百萬顆LED燈點亮整個農場, 宮澤賢治的銀河鐵道完整重現, 感受繽紛浪漫的雪國情境) 備註⑨ ~ 溫泉鄉</p> <p>*入住岩手安比高原ANA CROWNE PLAZA RESORT, 可每位每晚以HK\$3,500提升入住岩手安比高原頂級ANA INTERCONTINENTAL私人風呂房(約730呎)及2餐膳食 備註⑨</p>	酒店內	角館 自選自費 喜愛膳食	和洋自助餐 或 溫泉御膳	岩手安比高原 ANA CROWNE PLAZA RESORT溫泉 【↑可提升入住岩手安比高原頂級 ANA INTERCONTINENTAL RESORT 私人風呂房間(約730呎)及2餐膳食】
DAY 6	<p>♥ [可自自行於滑雪場玩雪/享用酒店設施至約 11:00, 再前往盛岡站] (安比高原滑雪場擁有頂級優質粉雪, 擁有 21 條滑道, 是世界知名滑雪場)</p> <p> 東北子彈火車(盛岡至東京, 約3.5小時車程, 節省約7小時車程)</p> <p>~ 東京(國際大都會)(會因應住宿地點而前往不同地區)</p> <p>* 抵達東京車站後有機會被安排乘搭鐵路前往酒店。</p>	酒店內	盛岡站 自費便當	東京自選自費 喜愛膳食	半藏門/銀座MONTEREY 或 東京巨蛋 或 東京NEW OTANI
DAY 7	酒井OUTLET(約有220間海內外知名品牌店鋪進駐。如AGNES B、COACH、LEGO、GAP、BANANA REPUBLIC 等) ~ 東京 ✈️ 香港	酒店內	OUTLET 內自費	✈️ 航機上	

自費活動項目表, 詳情請瀏覽 <https://reurl.cc/0EAKLb>



登記會員, 盡享優惠

- 積分當錢洗
- 專享生日禮遇
- 消息最新資訊

www.wwpkg.com.hk



出發前 3-5 日 可以 Download
旅團集合資料

下載易

更方便更快捷, 隨時隨地 Get!

【東京入・東京走】



香港 CX/JL/NH	08:55~10:50	▶	東京	13:45~16:05
東京 CX/JL/NH	15:25~18:25	▶	香港	20:00~22:15

* 航班編號、起飛及回程時間, 最終以航空公司決定為準。

■ 備註

- ①如未能入住行程表上之酒店，將會安排同級或提升更好之酒店。最終以旅團集合資料/當地安排為準。
- ②如未能安排行程表上之餐食，將會安排類同或同等價值之餐食；如未能安排行程表上之景點，將會安排其他景點或退回費用。最終以旅團集合資料/當地安排為準。
- ③設施/景點/餐廳之營業時間及價格僅供參考，請以官方公布資訊為準。
- ④須購買「縱橫旅安心」旅遊保險，已涵蓋醫療保障，以策萬全，安心出行。
- ⑤出發日期以報名時為準。行程安排及航班資料以旅團集合資料為準。航班時間以航空公司最終確認為準，恕不另行通知。
行程、膳食內容及住宿次序如有改動，以當地接待安排為準。※ 不設停留改期返港。
- ⑥所有出入境、簽證、隔離、檢疫、疫苗、行程安排之措施，均以當地及香港政府公佈為準。
- ⑦溫泉酒店晚餐，以酒店當天安排為準。如報名時為單人，需繳付單人房附加費。
- ⑧酒店 WIFI 上網服務及收費由酒店提供及公佈為準，請退房時支付有關上網費用。
- ⑨藏王纜車設備檢修日：12月至3月暫無檢修日。如遇纜車運休/檢修/惡劣天氣而不能乘搭，乃迫不得已之情況，將改為前往「山寺」。
- ⑩樹冰資料只供參考，盛放視乎天氣有差異。
- ⑪如部分客人未能乘坐秋田內陸縱貫鐵道，則乘搭巴士/的士前往松葉站與其他客人會合，敬請知悉。
- ⑫如因坐席關係/預約滿席，將改為其他餐廳享用(日式御膳 或 其他膳食)。
- ⑬如遇預約滿席或天氣影響而停航，乃迫不得已之情況，將改為前往「*鶴岡市立加茂水族館」。
- ⑭提升房間最多2位入住。最終可否提升，出發前確認為準。若房間已滿將退回有關費用唯客人不可藉此退出。
提升房間內之私人風呂，是天然地下水，敬請知悉。
- ⑮若遇溫泉酒店滿室，將有可能改為其他溫泉區。若仍無法安排，將會改為市中心酒店(非溫泉)，敬請知悉。
- ⑯或會因惡劣天氣而影響行李托運及配送服務，敬請知悉。能否安排托運，請以當地為準。
- ⑰根據日本厚生勞動省於2024年4月1日起開始執行【司機工作時間改善基準告示】之規定，為確保司機有充裕休息時間，將安排於18:00或之前享用晚餐。
如最終無法安排於18:00或之前享用晚餐，則有可能於晚餐後使用公共交通/步行返回酒店 或 退回相關餐食費用而晚餐改為「自選自費喜愛膳食」。
- ⑱請自行決定是否參加自費活動。
- ⑲如因坐席關係/預約滿席，將改為酒店外享用。
- ⑳小岩井銀河農場の夜 預計舉辦日為11月23日至2025年1月13日。休園日為12月31日。如遇休園，將取消前往，敬請知悉。
- ㉑所有宣傳物資顯示之價格是成人佔半間房。
- ㉒團費包括來回經濟客位機票。
- ㉓團隊將安排持牌領隊全程隨團。



♥ 縱橫旅安心就是不一樣的旅遊保障，讓您玩得更稱心!

為了令您享有更完善的旅遊保障，報名時須購買「縱橫旅安心保險」[基本計劃] (出示有效全年旅遊保險證明除外)

為您獻上不一樣的旅遊保障，包括：(細則受條款約束)

- 特設「家庭計劃」，受保子女數目不限
- 受保人因患病而須取消行程，都可以得到保障(上限 30000 元)
- 延長保障最長至離港前 3 小時及回港後 3 小時止
- 保障旅程中之消閒活動，包括熱氣球、跳傘、滑雪、水肺潛水等
- 保障因恐怖襲擊而引致之「個人意外」及「醫療費用」等索償

如投保【環球尊尚計劃】於紅色旅遊警示下，更可獲得取消或縮短行程之額外保障。

(指定團隊除外，請瀏覽 <https://www.wwpkg.com.hk/info/travel-insurance>) 「縱橫旅安心」由安達保險有限公司 CHUBB 承保

CHUBB



登入了解更多保障