

# 日本 JAPAN

[東京親子] 東京迪士尼樂園® · HARRY POTTER 哈利波特影城® ·  
 輕井澤 SNOWMAN PARK 嬉雪 · 群馬野生動物 · 企鵝空中飛「陽光水族館」·  
 冬日 LIGHT UP · BIYORI 溫室花園 · 士多啤梨園 · 即釣即食「釣船茶屋」·  
 率先入住 [新宿歌舞伎町 GROOVE] · 2 晚輕井澤 MARRIOTT 溫泉

冬日點燈「讀賣樂園 LIGHTUP + 日比谷魔法時光彩燈 + 新宿 MINAMILLUMI」· 太陽城 SUNSHINE CITY ·  
 增廣見聞「輕井澤新藝術博物館」· 3 大主題樂園 · 新宿繁華區盡情購物 · 全程只搬兩次 · 親子活動



農曆年限定 2025 年 1 月 25 日至 2 月 2 日出發





## 迪士尼樂園/迪士尼海洋 可二選一

包「1 DAY PASSPORT」, 全日暢玩

東京迪士尼樂園是由 7 個各異其趣的「主題區域」組成, 分別為世界市集、探險樂園、西部樂園、動物天地、夢幻樂園、卡通城及明日樂園。

東京迪士尼海洋由 7 個「主題海港」組成, 分別為地中海港灣、美國海濱、發現港、失落河三角洲、阿拉伯海岸、美人魚礁湖及神祕島。2024 年 6 月開幕的第 8 個園區「Fantasy Springs」重現迪士尼電影「冰雪奇緣」、「魔髮奇緣」及「小飛俠」的世界。1 月中旬起將舉辦「迪士尼好友樂力四射(Disney Pal-Palooza)」的第 3 彈, 並推出限定商品和裝飾, 讓歡樂的氣氛不斷升溫。

### ♥ FASTPASS 攻略

自行領取 40 週年優先入場卡或購買尊享卡, 節省排隊等候時間。下載並打開東京迪士尼官方應用程式, 點選 My Plan 的 Tokyo Disney Resort 40th Anniversary Priority Pass。然後選擇希望取得 40 週年優先入場卡的園區票券。接著點選體驗設施欄位內標有時段的按鈕。做最終確認後, 點選 Issue。優先入場卡的指定時段將顯示於應用程式的 My Plan。

亦可在官方應用程式的 Disney Premier Access 購買尊享卡。

詳情請瀏覽 <https://www.tokyodisneyresort.jp/tc/tdr/app.html>



東京ディズニーリゾート®・アプリ、登場!



## 東京哈利波特影城

全球最大亞洲唯一魔法世界

2023 年亞洲首座「東京哈利波特影城」正式開幕, 佔地 30,000 平方米, 是全球最大的哈利波特影城。雖說日本環球影城本來就有哈利波特主題樂園, 但這座哈利波特影城百分百還原霍格華茲的真實場景, 如斜角巷、霍格華茲大廳、鄧不利多辦公室、9¾月台、禁忌森林等經典場景, 能實際體驗電影「哈利波特」和「怪獸與鄧不利多的秘密」系列的製作後台, 將電影裡的奇幻氛圍直接搬到現實生活, 近距離觀察道具和服裝, 並參加互動體驗, 讓書迷和影迷們達成置身於魔法世界的心願! 還可以在影城入口的「巧克力蛙咖啡廳」和「影城食堂」享用各式主題美饌和小食。



## 企鵝空中飛【陽光水族館】

穿越夢幻水母隧道、與企鵝在空中邂逅

位於太陽城頂樓, 約 70 種水族箱裡, 棲息著多達 550 種共 23,000 隻生物。陽光水族館主要分為三大區域, 從海洋之中, 悠游到海岸, 最後抬頭仰望天空。1F 為海洋之旅、2F 為水濱之旅、頂樓為天空之旅。

館內可以欣賞裝有約 240 噸海水的大水槽「陽光岩礁水槽」、寬約 12 米的寬敞大型懸垂式水槽「天空企鵝」, 眼前呈現出黑腳企鵝在都市高樓的上空歡遊嬉戲的場景及誕生於 2020 年的水母空間「海月空感」等。



## 日比谷魔法時光彩燈

40 萬顆色彩漸變的極光

MIDTOWN 日比谷周邊, HIBIYA Magic Time Illumination 以「像魔法般的瞬間」為主題, 使用璀璨耀眼絕美漸層的 LED 燈飾, 營造出多彩和繽紛慶典氣氛的幻想空間, 還可步行約一分鐘前往「日比谷哥斯拉廣場」親眼目睹哥斯拉雕像的風采。這尊雕像全高約 3 米, 是以 2017 年熱門電影「新哥斯拉」中的哥斯拉設定為藍本來製作的。





## 群馬野生動物園 SAFARI

乘車近距離欣賞獅子、白虎和長頸鹿等約 100 種動物棲息著來自非洲、美洲和亞洲各地的過 100 種、近 1000 隻動物，特別安排乘旅遊巴士以近距離觀察動物生態，穿過**非洲區**（如長頸鹿、犀牛、斑馬、大羚羊等）、**日本區**（如日本黑熊、日本猴、日本鹿等）、**亞洲區**（如大象、單峰駱駝等）、**美洲區**（如北美鹿、野牛等）及**虎獅區**（老虎、獅子等）。亦可在**步行觀賞區**觸摸或自行購買飼料餵食農場動物如草泥馬、羊駝、小兔子等（約 100 日圓）。園內也設有可觀賞老鷹和長尾鸚鵡等鳥類的**賞鳥區**，無論大人或小朋友都同樣興奮雀躍！



## 輕井澤 PRINCE 滑雪場

自由玩樂 感受冬日歡樂氣氛

輕井澤 PRINCE 滑雪場的滑雪道擁有開放的景觀視野，可從山頂欣賞廣闊的山巒美景或是眺望遠方的淺間山。滑雪場整備不同程度的雪道和雪上樂園，讓初學者和中級者都能享受滑雪的樂趣。場內還有劃分出一區可以玩雪橇、雪胎的 **SNOWMAN PARK**，不滑雪的旅人也可以盡情享受玩雪的樂趣。請自行準備足以禦寒的玩雪服裝，可自費於 **SNOWMAN PARK** 內體驗雪兜、雪上輪胎等親子雪上活動（約 2200 日圓）或自費體驗滑雪樂趣（雪靴、雪板、滑雪杖一套約 5500 日圓 或 雪靴、雪板、滑雪杖、滑雪襪、滑雪褲、頭盔一套約 10200 日圓）。



## 東京最大規模【讀賣樂園 LIGHTUP】

650 萬顆光球的寶石點燈秀

每一年讀賣樂園都舉辦 Jewellumination（寶石燈飾秀）。去年的主題訂為 LIGHT IS LOVE!，透過多達 650 萬顆以上的閃爍燈飾，以及聲光動人的噴泉水舞秀，如寶石般閃耀的「寶石彩燈」來表達對人、自然和地球的愛。最值得注目的只有在這裡才能看到的燈飾，例如全長 180 米的光隧道和伴隨著旋律享受的燈飾，將讀賣樂園的夜空點綴的更繽紛浪漫。



## 17 萬顆點燈【新宿 MINAMILLUMI】

鬧市中的夢幻光景

去年以「璀璨燈火前方的世界」的主題下，美麗的冬季燈飾照亮整個 JR 新宿站南口區，包括新宿 Southern Terrace 的遊步道、新宿 Minds Tower 和高島屋時代廣場，形成了通往光之走廊。Suica 企鵝廣場的「歡迎大門」和「SHINJUKU」字形裝置更為打卡熱點。燈飾還展示了日本首度引入國內的互動型燈飾「Twinkly Light System」，能夠通過人體動感與觀賞人士互動，在東京最熱鬧的區域就可以感受冬季聖誕節的溫暖浪漫。





## 增廣見聞【輕井澤新藝術博物館】

欣賞前衛藝術家的作品

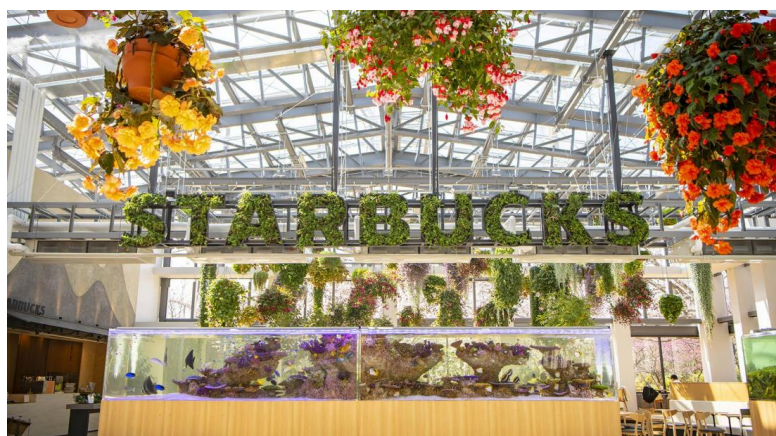
企劃各式於第一線活躍的藝術家特展，展出日本及海外的現代藝術家作品，在日本國內外的藝術愛好者間都有著很高的評價。備有 4 座藝廊和 6 間展覽室，在 1F 藝廊會舉行企劃展，在 2F 展覽室則有展覽會，希望透過觀看展覽，重新發現環境、自然和景觀的美麗與壯觀。



## HANA · BIYORI 溫室花園

全東京最美 STARBUCKS

種植有約 300 種，20000 棵花草樹木。亦有結合 3D 投射、小動物園區，成為城市中的花園娛樂中心，每天都有 4-6 場約 10 分鐘的數碼光影 SHOW，非常夢幻。不光有色彩斑斕的花卉，還有水獺展示區，可以近距離觀察舉止可愛的小爪水獺。最不可錯過的，則是朝聖新熱點的溫室花園 STARBUCKS，店舖內設有一個 8 米的巨型水槽，可以一邊飲咖啡一邊欣賞各種動植物，完全融入在大自然之中，十分愜意。



## 太陽城 SUNSHINE CITY

日本第一座結合了娛樂場所、購物中心及美食餐廳的大型複合式商業設施，擁有約 250 多家商店。除了 alpa、ALTA 二大商場外，還有 LOFT、Pokémon Center 東京旗艦店、BANDAI NAMCO Cross Store、龍貓共和國、ONE PIECE 草帽商店、KIDDY LAND 等深受大小朋友歡迎的專門店。

**Pokémon Center 東京旗艦店**位於專門店街 alpa，店裡有全球首家 Pokémon GO Lab.，還有 Pikachu Sweets by Pokémon Cafe，販售許多可愛的比卡超造型的甜點。**BANDAI NAMCO Cross Store** 位於太陽城 3F，以「觀賞」「接觸」「體驗」BANDAI NAMCO 推出的角色、商品、活動、飲食等事物的體驗型購物設施，包含 18 間官方商店，還有超過 3000 台扭蛋機的扭蛋百貨，被喻為日本最大扭蛋專門店。



## 士多啤梨園

即摘即食 享受採果樂

享受體驗採摘士多啤梨的樂趣，品嚐現摘新鮮、甘甜鮮美多汁的士多啤梨。根據時期採摘的品種有所不同，彌生姬、栃乙女、秋姬、紅臉頰等。當中彌生姬是群馬縣獨有的品種，亦是香港最為熟識的品種。特色是經典的鮮紅色，外型又大又尖且飽滿的果肉，和絕妙平衡的酸甜滋味。

※提供採摘士多啤梨的種類，實際以當日安排為準。





## 【JAM 17 DINING】創作洋式料理 JAM17

位於新宿東急歌舞伎町 TOWER 17F 的 JAM 17 是個複合設施，有餐廳、酒吧、冰淇淋店和露天平台。不僅氣氛高雅，往外看的景色也是非常壯觀。

JAM 17 DINING 設有開放式廚房，讓感官倍感愉悅。廚房的中心裝置是一個石窯，這種器具適合多種烹飪方法，如烤炙和燉煮。餐廳著重選用當季關東食材，包括新鮮的三浦蔬菜。食材直接從生產區域運送，確保高度新鮮。每道佳餚都使用石窯精心製作，突出該地區的独特風味，滿足各種精緻的口味，提供豐盛而奢華的美食體驗。



## 即釣即食【釣船茶屋】可自選烹飪方法



釣船茶屋讓您能一邊享用美食，一邊享受釣魚的樂趣，也可以給小朋友一次很容易釣魚的經歷，讓您的晚餐多一份驚喜。釣完魚之後，小朋友又可以一邊享用晚餐，一邊欣賞在水中游來游去的魚兒，既興奮又難忘。

如想體驗釣魚，可於店內自行租借釣竿(約 110 日圓)體驗垂釣(魚餌免費供應)，魚類價格以當天餐廳公佈為準。**請留意釣到的魚不能放入池內，必須購買。**釣魚過程中，餐廳職員會在旁協助，釣到魚還會擊鼓慶祝，同時店內的客人們也會跟著一起歡呼，相當有趣，也超有氣氛。成功釣到的魚可交給餐廳烹調，並按喜好選擇餐廳提供的刺身、燒烤、煮物、炸物、壽司等烹飪方法。

※垂釣時請由家長陪同，小心處理魚鉤以免被弄傷。



## 全新開幕 新宿新地標 [東急 KABUKICHO TOWER] 率先入住 [新宿 GROOVE] (18F-38F, 約 210 呎~) 可提升 [東京 BELLUSTAR] 景觀浴池套房(600 呎)+早餐



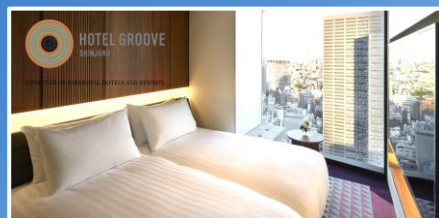
全新 GRAND OPEN 的東急 KABUKICHO TOWER，據指是以掌管水的女神「歌舞伎町弁財天」為靈感作主題打造出如噴泉般的地面 48 層、地庫 5 層的摩天玻璃大樓，擁有酒店、戲院、劇場、表演廳等多種娛樂設施。這裡您能體驗新宿歌舞伎町不斷發展的文化和娛樂。

地庫主要為娛樂場所，分別為可容納約 1,500 人的 Zepp Shinjuku (TOKYO) 的直播表演場地及日本最大的夜間娛樂設施 ZEROTOKYO。地上 1-5 層是有以“祭典”為主題的娛樂美食館，可以品嚐到全國特色美食、B 級美食、美酒。還有融合現實與網絡的次世代遊樂體驗設施以及以“健康與養生”為主題的康體娛樂設施。18F-47F 則設有 2 間全新開業酒店。

**率先入住【新宿 GROOVE】**，客房位於 18F-38F，房間面積 210 呎起，可免費使用 WIFI。內部陳設融合與眾不同的藝術和音樂元素，不拘一格，靈感來自新宿區歌舞伎町充滿活力的娛樂場所。

**可每位每晚 HK\$2,800 提升【東京 BELLUSTAR】景觀浴池套房 CORNER SUITE (600 呎)+早餐**

【東京 BELLUSTAR】是享受遠離地面喧囂、具有特別空間的都市豪華飯店。客房位於 39F-47F，擁有 97 間別具特色的客房和套房。客房室內裝潢融入日本文化，房間面積約 600 呎，且設有景觀浴池，透過窗戶可一覽無餘地欣賞東京的壯麗全景。早餐則於 Restaurant Bellustar 餐廳享用，盡享法式浪漫。



## 【東京入・東京走】

		早餐	午餐	晚餐	 酒店 備註②⑧
DAY 1	<p>香港 ✈️ 東京</p> <p>~  <b>40萬顆點燈【日比谷魔法時光彩燈】</b> (MIDTOWN日比谷周邊, 17:00至23:00, 以「像魔法般的瞬間」為主題, 使用璀璨耀眼絕美漸層的LED燈飾, 營造出多彩和繽紛慶典氣氛的幻想空間。還可步行約一分鐘前往「日比谷哥斯拉廣場」親眼目睹哥斯拉雕像的風采) 備註②</p>		 航機上	[但馬屋] SHABU SHABU 備註⑩	銀座/赤坂 MONTEREY 或 豐州 JAL CITY
DAY 2	<p>太陽城 SUNSHINE CITY:</p> <p> *<b>企鵝空中飛【陽光水族館】</b> (位於太陽城頂樓, 約70種水族箱裡, 棲息著多達550種共23,000隻生物。可欣賞裝有約240噸海水的大水槽「陽光岩礁水槽」、大型懸垂式水槽「天空企鵝」, 眼前呈現出黑腳企鵝在都市高樓的上空歡遊嬉戲的場景及誕生於2020年的水母空間「海月空感」等) 備註②</p> <p>~ <b>三大人氣推介:</b>  <b>【BANDAI NAMCO Cross Store】</b> (將所有BANDAI的角色、商品、活動集中至一處的體驗型購物設施, 包含18間官方商店及超過3000台扭蛋機的扭蛋百貨)、 <b>【Pokémon Center東京旗艦店】</b> (有全球首家Pokémon GO Lab., 還有Pikachu Sweets by Pokémon Cafe, 販售許多可愛比卡超造型的甜品)、 <b>【ONE PIECE 草帽商店】</b> (超過10,000件原創和動漫產品而大量只是在草帽商店才能買到的限定商品) )</p> <p>~ *<b>增廣見聞【輕井澤新藝術博物館】</b> (展出日本及海外的現代藝術家作品, 希望透過觀看展覽, 重新發現環境、自然和景觀的美麗與壯觀) 備註②</p> <p>~ <b>溫泉鄉</b></p>	酒店內	太陽城 內自費 (推介: WAKO、 Pokemon Cafe、 Sesame Street Market 等等)	法式創作料理 或 和洋自助餐 或 溫泉料理	[2晚] 輕井澤 MARRIOTT 溫泉 或 舊輕井澤 LE GRAND (設人造溫泉) 或 輕井澤PRINCE溫泉
DAY 3	<p> *<b>群馬野生動物園 SAFARI</b> (棲息著來自非洲、美洲和亞洲各地的過百種近千隻動物, 包括深受喜愛的大象、犀牛、獅子、白虎、熊和長頸鹿等大型動物。特別安排乘旅遊巴士以近距離觀察動物生態(約 80 分鐘), 亦可在步行觀賞區觸摸或自行購買飼料餵食農場動物如草泥馬、羊駝、小兔等(約 100 日圓)) 備註②②</p> <p>~ *<b>輕井澤 PRINCE 滑雪場嬉雪</b> (可自費於 SNOWMAN PARK 內體驗雪兜、雪上輪胎等雪上活動(約 2200 日圓) 或 自費體驗滑雪樂趣(雪靴、雪板、滑雪杖一套約 5500 日圓 或 雪靴、雪板、滑雪杖、滑雪襪、滑雪褲、頭盔一套約 10200 日圓) 備註⑦⑧)</p> <p>~ <b>必到信州最大型【輕井澤 OUTLET】</b> (多達 240 間店舖, 品牌眾多, 如 Flower Kids Factory、Gap Outlet、Namco Outlets、Lego、Ralph Lauren 等, 用的玩的應有盡有。更有室外兒童樂園, 大人可以盡情購物之餘, 小朋友也可以玩得不亦樂乎!) ~ <b>溫泉鄉</b></p>	酒店內	輕井澤 OUTLET 內自費 (推介: 明治亭、 門前洋食藤屋、 Broil 輕井澤等等)		
DAY 4	<p> *<b>士多啤梨園</b> (約 30 分鐘, 即摘即食士多啤梨, 享受採果樂) 備註②</p> <p>~  *<b>溫室花園「HANA・BIYORI」</b> (佔地1500m², 種植有多達2萬株, 300種花草樹木。園內開設日本首間溫室花園STARBUCKS, 絕美花卉環抱下嘆咖啡, 賞花草及多彩熱帶魚, 堪稱全東京最美STARBUCKS分店) 備註②</p> <p>~  *<b>東京最大規模【讀賣樂園 LIGHTUP】</b> (在 650 萬球燈飾中, 透過寶石色彩的燈光, 打造出恍若新生的八處幻想體驗) 備註②</p> <p>※入住新宿 GROOVE, 可每位每晚 HK\$2,800 提升入住「東京 BELLUSTAR」景觀浴池套房 CORNER SUITE (約 600 呎)+早餐。備註②</p>	酒店內	日式御膳	[釣船茶屋] 海鮮御膳 (享用美食之餘, 還可一家大小自行體驗釣魚的樂趣) 備註⑩④④	 A PARTNER OF PARKROYAL HOTELS AND RESORTS 【細心安排入住 3 晚】 全新 GRAND OPEN 東急 KABUKICHO TOWER 內 新宿 GROOVE 【可提升「東京BELLUSTAR」景觀浴池套房CORNER SUITE (約600呎)+早餐】 備註⑩
DAY 5	<p> *<b>全球最大亞洲唯一【東京哈利波特影城】</b> (還原霍格華茲的真實場景, 如斜角巷、霍格華茲大廳、鄧不利多辦公室、9¾月台、禁忌森林等, 能實際體驗電影《哈利波特》和「怪獸與鄧不利多的秘密」系列的製作後台, 踏上真實的電影佈景, 近距離觀察道具和服裝, 並參加互動體驗, 還可以在影城入口的「巧克力蛙咖啡廳」和「影城食堂」享用各式主題美饌和小食) 備註②</p> <p>~  <b>17萬顆點燈【新宿MINAMILUMI】</b> (新宿站南口周邊, 17:00至24:00, 以「璀璨燈火前方的世界」為主題, 感受冬季節日的溫暖浪漫) 備註②</p>	酒店內	哈利波特影城 內自費 (推介: 影城食堂、 外景咖啡廳、 巧克力蛙咖啡廳 等等)	[JAM 17 DINING] 創作洋式料理 PREMIUM DINNER COURSE 備註⑩④	
DAY 6	<p> *<b>東京迪士尼海洋/東京迪士尼樂園(包1 DAY PASSPORT)</b> (2024年6月開幕的迪士尼海洋全新園區「Fantasy Springs」重現迪士尼電影「冰雪奇緣」、「魔髮奇緣」及「小飛俠」的世界, 共設4個遊樂設施、3間餐廳及1間商店。1月中旬起將舉辦「迪士尼好友樂力四射 (Disney Pal-Palooza)」活動的第3彈, 並推出限定商品和裝飾, 讓歡樂的氣氛不斷升溫) 備註②⑧</p> <p>※報名時請選擇: 迪士尼海洋/迪士尼樂園[2選1] 或 放棄(大小一律退回HK\$400)。</p> <p> 如未有選擇, 將安排東京迪士尼樂園。</p>	酒店內	自選自費喜愛膳食		



<p><b>DAY 7</b></p>	<p><b>新宿繁華區</b>(推薦前往:【東急歌舞伎町TOWER】(2F為歌舞伎橫丁,以祭典為主題,結合音樂與飲食打造而成;3F為NAMCO TOKYO(運動娛樂場);4F為迷宮攻略體驗設施)、【巨大三花貓】(超大型4K彎曲LED螢幕「Cross 新宿Vision」,設置在東京新宿東口站的正對面的大樓上,巨大貓咪會偶爾來回移動、發出喵叫聲,不時低頭看著路人,非常逼真)、【TAITO STATION】(擁有多款適合一家大小玩樂的最新大型機台、夾娃娃機、大頭貼等娛樂設施可供遊玩)、【伊勢丹】(6F整層都是日本本土和國外知名品牌的嬰兒及兒童高級服裝,玩具和鞋包都應有盡有)) 備註⑩~ <b>東京</b> ➔ <b>香港</b></p>	<p>酒店內</p>	<p>自選自費 喜愛膳食</p>	<p>✈️ 航機上</p>
---------------------	---	------------	----------------------	-------------------

■ 備註

- ①如未能入住行程表上之酒店,將會安排同級或提升更好之酒店。最終以旅團集合資料/當地安排為準。
- ②如未能入住新宿 GROOVE,將會安排新宿 HILTON/東京 NEW OTANI。晚餐將有可能改為其他餐廳享用(日式御膳 或 其他膳食)。
- ③如未能安排行程表上之餐食,將會安排類同或同等價值之餐食;如未能安排行程表上之景點,將會安排其他景點或退回費用。
- ④最終以旅團集合資料/當地安排為準。
- ⑤設施/景點/餐廳之營業時間及價格僅供參考,請以官方公布資訊為準。
- ⑥須購買「縱橫旅安心」旅遊保險,已涵蓋醫療保障,以策萬全,安心出行。
- ⑦出發日期以報名時為準。行程安排及航班資料以旅團集合資料為準。航班時間以航空公司最終確認為準,恕不另行通知。
- ⑧行程、膳食內容及住宿次序如有改動,以當地接待安排為準。✖ 不設停留改期返港。
- ⑨所有出入境、簽證、隔離、檢疫、疫苗、行程安排之措施,均以當地及香港政府公佈為準。
- ⑩溫泉酒店晚餐,以酒店當天安排為準。如報名時為單人,需繳付單人房附加費。
- ⑪酒店 WIFI 上網服務及收費由酒店提供及公佈為準,請退房時支付有關上網費用。
- ⑫如東京哈利波特影城因預約滿席/行政問題導致無法入園,行程將改為「千客萬來 ~ DIVERCITY TOKYO PLAZA」,午餐將改為「自費」。
- ⑬如未能入住新宿區酒店,將改為前往「酒酒井OUTLET」。
- ⑭如因坐席關係/預約滿席,將有可能改為其他餐廳享用(日式御膳 或 其他膳食)。
- ⑮如因行政問題不能前往,將退回相關費用。
- ⑯未滿4歲(3歲或以下之小童)入園免票,不會退還任何入園門票或收據。
- ⑰如全組同行客人不前往/一位或以上成人陪同小童不前往,則退回有關成人門票(小童除外)。
- ⑱可於店內自行租借釣竿(約110日圓)體驗垂釣(魚餌免費供應),魚類價格以當天餐廳公佈為準。請留意釣到的魚不能放入池內,必須購買。
- ⑲垂釣時請由家長陪同,小心處理魚鈎以免被弄傷。
- ⑳輕井澤新藝術博物館休息日為 1 月 27 日; 2 月 3 日。如遇休息,將改為前往「舊輕井澤銀座通漫遊」。
- ㉑日比谷魔法時光彩燈舉辦日期預計為 11 月中旬至 2 月中旬。能否前往,最終以實際舉辦日期、酒店排列、天氣及實際交通情況為準。
- ㉒請自行決定是否參加自費活動。
- ㉓因天氣或積雪量而雪場未能開放/臨時休息,此乃迫不得已之情況,則改為「其他滑雪場」。如最終無法安排,則取消前往。
- ㉔最終可否提升,以出發前確認為準。若房間已滿將退回有關費用,唯不可藉此退出。
- ㉕陽光水族館如因預約滿席而不能入場,將改為前往「\*SUNSHINE 60 展望台展望公園」。
- ㉖群馬野生動物園 SAFARI 休息日為 1 月 29 日; 2 月 5 日。如遇休息,將有可能改為其他日子前往。
- ㉗園內供應的水果種類、採摘數量或因天氣而有所不同。若最終無法安排,將退回相關費用。
- ㉘體驗時間有機會因水果園的安排而有所增減,實際時間以當日安排為準。
- ㉙新宿 MINAMILLUMI 舉辦日期預計為 11 月中旬至 2 月中旬,能否前往,最終以實際舉辦日期、酒店排列、天氣及實際交通情況為準。
- ㉚讀賣樂園為不定休。如遇休息,將改為前往「\*東京 SNOOPY 博物館」。
- ㉛HANA BIYORI 為不定休。如遇休息,將改為前往「淺草寺」。
- ㉜根據日本厚生勞動省於 2024 年 4 月 1 日起開始執行【司機工作時間改善基準告示】之規定,為確保司機有充裕休息時間,將安排於 18:00 或之前享用晚餐。
- ㉝如最終無法安排於 18:00 或之前享用晚餐,則有可能於晚餐後使用公共交通/步行返回酒店 或 退回相關餐食費用而該晚餐改為「自費」。
- ㉞所有宣傳物資顯示之價格是成人佔半間房。
- ㉟團費包括來回經濟客位機票。
- ㊱團隊將安排持牌領隊全程隨團。

提升膳食項目表,詳情請瀏覽 <https://reurl.cc/eLZXYQ>



**登記會員,盡享優惠**

· 續續分層優惠  
· 賺享生日禮遇  
· 消息最新資訊

[www.wwpkg.com.hk](http://www.wwpkg.com.hk)



出發前 3-5 日即可 Download  
**旅團集合資料**

**下載易**

更方便更快捷,隨時隨地Get!

【東京入·東京走】			
香港 CX/JL	08:10 ~ 12:00	▶	東京 13:10 ~ 18:00
東京 CX/JL	14:20 ~ 18:05	▶	香港 18:55 ~ 22:00
✖ 航班編號、起飛及回程時間,最終以航空公司決定為準。			

♥ 縱橫旅安心就是不一樣的旅遊保障,讓您玩得更稱心!

為了令您享有更完善的旅遊保障,報名時須購買「縱橫旅安心保險」[基本計劃](出示有效全年旅遊保險證明除外)

為您獻上不一樣的旅遊保障,包括:(細則受條款約束)

- 特設「家庭計劃」,受保子女數目不限
- 延長保障最長至離港前 3 小時及回港後 3 小時止
- 受保人因患病而須取消行程,都可以得到保障(上限 30000 元)
- 保障行程中之消閒活動,包括熱氣球、跳傘、滑雪、水肺潛水等
- 保障因恐怖襲擊而引致之「個人意外」及「醫療費用」等索償

如投保【環球尊尚計劃】於紅色旅遊警示下,更可獲得取消或縮短行程之額外保障。

(指定團隊除外,請瀏覽 <https://www.wwpkg.com.hk/info/travel-insurance>) 「縱橫旅安心」由安達保險有限公司 CHUBB 承保

CHUBB

登入了解更多保障

