

10天 EUW10CXA

縱橫遊 WWPKG

WESTERN EUROPE

西歐三國 荷蘭·比利時·法國

全包行程# + 膳食

【國泰直航】[貴族氣派] 洲際 MONT ROYAL 古堡酒店 + 特色美饌 · 米芝蓮 JOELIA 創意料理 · 鹿特丹世產風車村 · 楓丹白露宮 + 凡爾賽宮
嚴選 HILTON 宿泊 · 連泊 3 晚巴黎 PULLMAN LA DEFENSE

2 大法國皇宮見學 · 比利時朱古力博物館 · 無污染小鎮 [羊角村] · 絕美布魯塞爾大廣場 · 巴黎香水博物館 · 船遊花都塞納河 · 艾菲爾鐵塔 MADAM BRASSERIE · 原子能塔觀景餐廳 · 法國海鮮料理

期間限定：2024 年 11 月 1 日 至 2025 年 2 月 28 日出發

CATHAY PACIFIC



優質航班

選乘「國泰航空」直航往返，無需轉機，享受舒適旅程
荷蘭阿姆斯特丹入，法國巴黎返港，全程順道，不走回頭路
如提升商務客位，附加費為\$35000-\$40000

極尚美饌

荷蘭米芝蓮 JOELIA | 法國艾菲爾鐵塔午餐 | 比利時青口晚餐
比利時原子能塔午餐 | 傳統城堡晚宴 | 法式越南晚餐 | 法國海鮮盤

縱橫遊
www.wwpkg.com.hk






更快捷·更方便·更全面 電話報名中心
34430880
長線團 按1+3字



INTERCONTINENTAL
CHANTILLY
CHATEAU MONT ROYAL



以現代感與古典設計融合 洲際集團旗下城堡酒店

InterContinental Chantilly Chateau Mont Royal       

Introduce

InterContinental Chantilly Chateau Mont Royal 城堡酒店坐落於綠意盎然的避風港，2024年起正式由國際知名酒店集團InterContinental接管並進行大型改建，以低調的裝飾和大膽的翻新營造出現代的城堡體驗。城堡酒店初建於20世紀，展示了路易十六風格建築，室內結構以筆直線條為主，長方、四方、圓、橢圓等新古典主義建築的幾何形式被大量使用，令內飾感覺更為古典優雅。住客可以在這裡欣賞巴黎近郊美麗的森林景色，好好享受貴族般的渡假體驗。



Accommodations & Facilities

優雅簡約的內飾配以優質服務，城堡內設施齊全，室內泳池、酒吧、桑拿房、健身室、Spa水療中心、高雅餐廳等，享受豪華非凡體驗。城堡擁有107間客房，沐浴在森林的自然光之中，簡約設計盡顯優雅，面積約320呎，均設有書桌及平面電視。



Hilton Amsterdam ★★★★★



Accommodations & Facilities

Hilton Amsterdam位於阿姆斯特丹，以約翰列儂和小野洋子著名的“同床”抗議地點而聞名，他們曾使用的房間仍被酒店永久保留。客房約260呎，配備空調、書桌、迷你吧、保險箱、平面電視以及附淋浴設施的私人衛浴，亦提供健身中心、桑拿浴室和蒸汽浴室。



Hilton Rotterdam ★★★★★



Accommodations & Facilities

Hilton Rotterdam 位於荷蘭鹿特丹市中心，鄰近城市的兩條主要街道 Coolingsel 和 Weena，周圍遍布酒吧、餐館、購物場所。客房約290呎，配備空調、書桌、迷你吧、保險箱、平面電視以及附淋浴設施的私人衛浴。酒店亦提供健身中心和全天營業的餐廳。

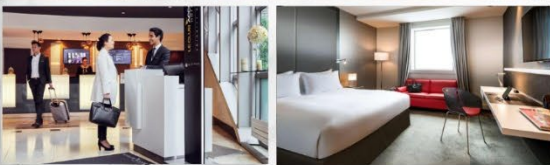
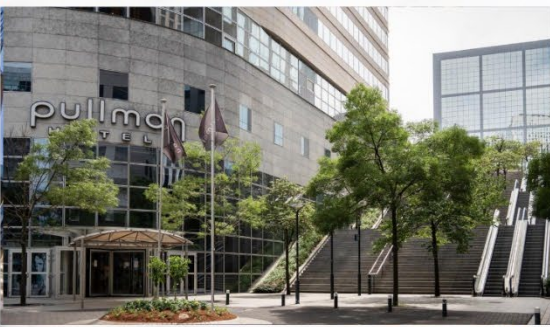


Radisson Collection Hotel ★★★★★



Accommodations & Facilities

Radisson Collection Grand Place Brussels 位於布魯塞爾，客房約270呎，配備空調、書桌、咖啡機、迷你吧、保險箱、平面電視以及附淋浴設施的私人衛浴。免費WiFi及酒吧。地點非常便利，附近地標包括藝術山、布魯塞爾中央車站和聖胡貝爾皇家美術館。



Pullman Paris La Défense ★★★★★



Accommodations & Facilities

Pullman La Defense 位於巴黎市第92區，交通亦非常便利，可前往香榭麗舍大街，前往艾菲爾鐵塔亦只需約15分鐘車程。酒店擁有382間精緻客房，包括152間雙床房。客房約250呎，以摩登配合簡約的設計為特色，房間設備亦展示了由設計師精心挑選的色彩。



西 歐 美 饌



荷蘭鹿特丹 Joelia

視覺與味蕾的米芝蓮盛宴

Introduce

Joelia 位於鹿特丹市中心，餐廳設計別樹一格，完美地結合了復古和現代感，效果獨特。Joelia的菜餚富有創意，證明精緻菜式並不需要很複雜，並且只有一個目標，就是實現微妙的香氣和濃郁味道的和諧感。現為荷蘭鹿特丹內知名的米芝蓮餐廳。



巴黎艾菲爾鐵塔午餐

法國最著名地標建築「艾菲爾鐵塔」，為了迎接西元1889年的世界博覽會和慶祝法國大革命一百週年而興建，極具代表性的建築物，每年吸引數之不盡的遊客前往觀賞。安排前往鐵塔餐廳，可以一邊品嚐西式午餐，一邊飽覽巴黎市貌，戰神廣場及塞納河等著名景點。



原子能塔觀景午餐

原子能塔是為1958年比利時舉辦世博會而建，高102米，頂部的球體提供觀察布魯塞爾全景的觀景地。安排前往原子能塔餐廳，可以邊品嚐午餐邊飽覽比利時市貌。



※上述所有食物圖片只供參考，需因應當時令食材及餐廳安排之餐單作準。

※如米芝蓮餐廳因坐席關係/預約滿席/食材供應等影響，將有可能改為其他同級或非米芝蓮餐廳享用(西式膳食或其他膳食)。



法國海鮮料理

法國的海鮮料理，以不同類型的海鮮配搭呈上！美味非常又賣相繽紛，打咭一流。海鮮料理通常會有生蠔、蝦、蟹、帶子等，再加少許檸檬汁或海鮮醬食用，即可品嚐海鮮的鮮甜感！

比利時青口料理

一年消耗 60,000 噸青口的比利時，其實沒有生產青口，但因為河運發達，成了青口大國。在比利時吃到的青口大多來自荷蘭西部的海岸 Zeeland，其製法卻令人大舉姆指



法式越南料理

法國與越南早於18世紀已結下不解緣，已有一百多年歷史。現在看到的一些越南特色料理，其實原本是來自法國，就地取用食材之後並經過改良所形成的。像是蛋餅煎、越式法國麵包等。



法王路易十四所建 凡爾賽宮 Versailles

金碧輝煌的凡爾賽宮由法王路易十四所建，是法國巴黎極具代表性的世界級景點 & 世界文化遺產。整個宮殿以古典主義風格建築為主，整體左右對稱、莊重雄偉，被稱為理性美的代表。內部裝潢則以巴洛克風格為主加上少數的洛可可風格。



法皇狩獵行宮 楓丹白露宮 Fontainebleau

楓丹白露自12世紀起就是法國皇室備受歡迎的狩獵行館，經歷多個君王的改建，包含路易十四、拿破崙、法蘭索瓦一世都時常造訪這個宮殿。拿破崙是在楓丹白露宮簽署退位聲明、於馬蹄形階梯發表告別演說。16世紀時，當時的國王希望將這裡建成「新羅馬」，楓丹白露宮從此脫胎換骨，成為一座富麗堂皇的文藝復興宮殿。



另一角度遊覽花都 塞納河遊船 Seine River Cruise

塞納河是流經巴黎市中心的法國第二大河，全長 780 公里，塞納河遊船是旅客不可錯過的體驗之一，遊覽船透過船上的全透明玻璃甲板欣賞優美的塞納河，兩岸景物盡入眼簾，遊覽水銀燈照射下之巴黎市區名勝，以另一角度感受花都。

法國巴黎最美麗街道

世界名牌匯聚 香榭麗舍大道

Les Champs Elysees

香榭麗舍大道是從協和廣場一路延伸到凱旋門的購物大道，兩旁盡是國際知名品牌店、高檔餐廳，可以說是巴黎最好逛的購物區，盡情享受冬日購物樂趣。



世上最美麗廣場之一 協和廣場 Place De La Concorde

協和廣場位於巴黎市中心、塞納河北岸，是法國最著名廣場和世界上最美麗的廣場之一。大革命時期又被改名為革命廣場，路易十六、瑪麗王后曾在這裡被處決。之後又將其改稱為協和廣場，後經整修，最終形成了現在的規模。



另一角度遊覽花都

巴黎香水博物館 Le Musée du Parfum

花宮娜香水博物館坐落於巴黎，緊鄰著名的法國巴黎歌劇院，花宮娜香水工廠創建於1926年，是一個家族企業，擁有自己獨特而傳統的法式風格香水製作工藝。內裡香水品牌已經有300多年的歷史，曾經為法國王室供應香水，現在也是法國最高貴的香水品牌。





世界遺產風車村

小孩堤防 Kinderdijk

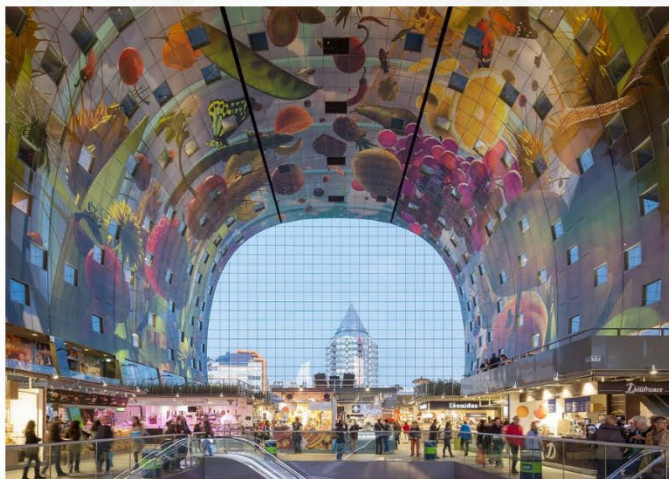
荷蘭知名景點「小孩堤防」，位在鹿特丹郊區，這片區域過往是淤田，因建好堤壩之後還要將河水排走，當時矗立風車就是想將低窪地區的積水排出，如此一來此地就能成為農田良地，而「小孩堤防」這區域保留了19座風車，數量龐大與完整，現存的風車過往就是用作於排水之用，為荷蘭最大的風車系統。於1997年被列入世界文化遺產。



潔淨無污的純潔小鎮

羊角村 Giethoorn

羊角村是一座位於荷蘭上愛塞省斯滕韋克蘭的村莊，在13世紀由一群農民建立起農業村落，這群農民在開墾土地時，挖掘出了地底下埋藏的大量山羊角。推測這些山羊角屬於在1170年洪水氾濫時被淹死的野山羊，因而被稱為羊角村。此處有著「北方威尼斯」和「荷蘭威尼斯」的美稱。之所以出名，是因為羊角村沒有道路，以運河和船作為主要交通方式，完全無污染的小村莊。



斥資12億華麗打造

鹿特丹拱廊市場 Markthal

歷時5年、斥資12億，Markthal市集於2014年落成並正式開幕，構築為一座綜合228戶住宅、100個攤位、20多間商店與餐廳，以及1,200停車格的多功能「新型態市場」。最令人為之驚豔的是市集的建築美學設計，整體建造為馬蹄形拱廊的中空造型，並於兩側設置整片透明玻璃牆門，使Markthal一舉成為城市的觀光新地標，鹿特丹也因此躍上全球最佳旅遊城市之一。



了解朱古力起源歷史

Choco-story 朱古力博物館

比利時是世界上的甜食之城，其中朱古力最廣為人知，Choco-Story朱古力博物館內可以了解很多關於朱古力的起源與發展。現場會有駐館甜品師示範如何製作出美味的朱古力，亦設有朱克力生長的模擬熱帶雨林，更有大量款式的朱古力可供購買，可以試食多種朱古力！



(備註 2-10, 16-22)

酒店(備註 1, 11-15)

DAY 1

香港 ✈️ 阿姆斯特丹(荷蘭) 市中心由數條主運河圍繞, 故亦有北方威尼斯稱號

Hong Kong ✈️ Amsterdam(Netherlands)



DAY 2

阿姆斯特丹(荷蘭) ~ ***羊角村** 一座沒有氣車與公路, 只有運河之小鎮。全個小鎮只靠單車與小船作為交通工具~ ***羊角村遊船**(備註 5) 特別乘坐小船遊覽這個純潔及無污染小鎮~ ***新士堅斯風車村** 新士堅斯座落於 Zaanstad 市, 環抱著讚河的區域, 透過伐木業和造業發展起來~ ***百年木屐廠** ~ ***芝士工房** 欣賞及自由選購荷蘭手工木屐及自家製造芝士~ ***參觀著名鑽石工場** 鑽石交易早在 16 世紀已引進荷蘭, 阿姆斯特丹仍是世界上最重要的鑽石中心之一

| 早餐 航班上

| 午餐 西式午餐

| 晚餐 中式料理

Amsterdam(Netherlands) ~ Giethoorn boat tour ~ Zaanse Schans

荷蘭
【阿姆斯特丹】
★★★★★
HILTON
AMSTERDAM

或同級

DAY 3

阿姆斯特丹(荷蘭) ~ 鹿特丹(荷蘭)約 1 小時車程 荷蘭第二大城市, 亦是歐洲最大港口

~ **市內觀光** : 伊拉斯謨大橋、中央車站、大會堂、方塊屋~ ***鹿特丹拱廊新市場 Markthal** 一個融合辦公室大樓, 住宅及市場於一身之核心區域, 市場內商店售賣著各式各樣荷蘭傳統食品~ ***小孩堤防** 世界遺產之一, 荷蘭最大型風車村, 亦是全荷蘭唯一一處可睹 19 座風車並列的村莊

| 早餐 酒店早餐

| 午餐 西式午餐

| 晚餐 Joelia 米芝蓮餐廳 (備註 4)

Amsterdam(Netherlands) ~ Rotterdam(Netherlands) ~ City tour ~ Markthal ~ Kinderdijk

荷蘭
【鹿特丹】
★★★★★
HILTON
ROTTERDAM

或同級

DAY 4

鹿特丹(荷蘭) ~ 布魯日(比利時)約 2.5 小時車程 昔日世界主要商業都市, 城內歷史建築物大部份都以紅磚建成

~ **市內觀光** : 市政廳、鐘樓、聖血聖殿、城堡廣場、省議會~ ***參觀布魯日啤酒博物館** 以啤酒文化才主題的博物館, 可以了解到豐富的啤酒釀造歷史和種類風格, 更安排品嚐地道啤酒 ~ 布魯塞爾(比利時)約 1.5 小時車程

| 早餐 酒店早餐

| 午餐 西式午餐

| 晚餐 比利時青口晚餐

Rotterdam(Netherlands) ~ Bruges(Belgium) ~ City tour ~ Bruges Beer Museum ~ Brussels(Belgium)

比利時
【布魯塞爾】
★★★★★
RADISSON
GRAND PLACE

或同級

DAY 5

布魯塞爾(比利時) 比利時的首都和最大城市, 也是歐洲聯盟的主要行政機構所在地

~ **布魯塞爾大廣場** 歐洲最美麗廣場之稱, 市政廳坐落於廣場中 ~ **撒尿小孩銅像** 布魯塞爾標誌性銅像~ **原子能塔** 1958 年比利時舉辦世界博覽會而建的紀念性建築物, 被稱為歐洲最怪異建築~ ***CHO-CO STORY 博物館** 比利時朱古力於世上非常有名, 透過參觀了解其製造過程並選購不同的朱古力

~ 拉沙佩勒(法國)

| 早餐 酒店早餐

| 午餐 原子能塔觀景午餐(備註 4)

| 晚餐 城堡晚餐

Brussels(Belgium) ~ Grand Place ~ Atomium ~ Choco-story Brussels ~ La Chapelle-en-Serval (France)

法國
【拉沙佩勒】

INTER-CONTINENTAL
CHANTILLY CHATEAU
MONT ROYAL
古堡酒店

或同級

*包入場 外觀拍攝

(備註 2-10, 16-22)

酒店(備註 1.11-15)


DAY 6

拉沙佩勒(法國) ~ *楓丹白露宮(法國)約 1.5 小時車程 比因發現泉水而將此地改建成皇宮，經歷了不同時期的皇室修建，型成了今天的面貌。直至凡爾賽宮之崛起，楓丹白露宮漸漸被皇室淡忘。皇宮現時已成為博物館，展示了不同時期的法國藝術珍品，其皇宮花園亦十分特色約 ~ 巴黎(法國)1.5 小時車程

| 早餐 酒店早餐 | 午餐 西式午餐 | 晚餐 中式料理

La Chapelle-en-Serval (France) ~ Château de Fontainebleau ~ Paris (France)

DAY 7

巴黎(法國) ~ *凡爾賽宮約 1.5 小時車程 原為狩獵場，法皇路易十四將此改為宮殿，金碧輝煌之設計，極盡奢華，以至歐洲各皇室亦爭相仿照，建造此為藍本之宮殿 ~ 巴黎(法國)約 1.5 小時車程
~  *塞納河遊船(活動時間約 1 小時) 法國第二大河，全長 780 公里，乘玻璃遊船漫遊優美的塞納河，岸景物盡入眼簾，遊覽水銀燈照射下之巴黎市區名勝，屬世界文化遺產(備註 5)

| 早餐 酒店早餐 | 午餐 西式午餐 | 晚餐 法式越南料理

Paris (France) ~ Chateau De Versailles ~ Seine River tour

連泊 3 晚
法國
【巴黎】



PULLMAN
LA DEFENSE

或同級

DAY 8

巴黎(法國) ~  市內觀光：凱旋門、協和廣場、歌劇院、香榭麗舍大道

~  夏樂宮 位於巴黎十六區，隔著塞納河與艾菲爾鐵塔相對望，是拍攝鐵塔的最佳地方

~ *巴黎香水博物館 館內展示香水的製造過程，以便「讓觀眾感受到氣味、嗅覺的力量」

~ 著名百貨公司自由購物 巴黎貴為時尚購物之都，當然要把握機會將心儀物品帶回香港

| 早餐 酒店早餐 | 午餐 艾菲爾鐵塔西式午餐 (備註 4) | 晚餐 法國海鮮料理

Paris (France) ~ City tour ~ Palais de Chaillot ~ Le Musée du Parfum ~ Shopping Mall Free Time

DAY 9

巴黎(法國)  香港

| 早餐 酒店早餐 | 午餐 航機上 | 晚餐 航機上

Paris(France)  Hong Kong



DAY 10

香港

Hong Kong

*包入場  外觀拍攝



【國泰航空·阿姆斯特丹去·巴黎返】

航班時間以航空公司最終確認為準。

香港 ▶ 阿姆斯特丹 CX271 23:10 ▶ 06:55+1

巴黎 ▶ 香港 CX260 12:45 ▶ 06:20+1

【溫馨提示】

- 如出發前感到身體不適，敬請出發前徵詢家庭醫生意見是否適合外遊，以免在旅途中未能獲得適當治療而影響旅程
- 證件必須有效期6個月或以上(回程日期計)
- 當地活動工作人員或公共設施收取之服務費屬建議性質，服務費約歐元(EUR)\$1-5，請自行考量

【歐洲】旅遊資訊

簽證簡介

- 1) 持香港特區護照、BNO、澳門特區護照：不需辦理簽證
 - 2) 持外國護照：需根據個別情況而定
- ★辦理簽證所需之申請資格、文件、費用及批證期詳情，可瀏覽本公司網頁 <https://shorturl.at/9zKNK>



天氣及時差

天氣(平均氣溫)

10月-2月

荷蘭 4 ~ 18° C

法國 2 ~ 17° C

比利時 2 ~ 16° C



*以上歐洲國家當地時間慢香港 6/7 小時



國泰航空 (CX)

停留附加費：必須跟團往返，不設停留。

商務客位 (Business Class)：改乘坐商務客位，需補附加費為\$35000-\$40000 (適用於香港/阿姆斯特丹, 巴黎/香港), 另需補回當地機場稅及燃油附加費。

備註

- 1) 如因行程表上的酒店滿室，將會安排同級或鄰近城市同級或提升更好之酒店。最終以旅團集合資料/當地安排為準。
- 2) 如未能安排行程表上之餐食，將會安排類同或同等價值之餐食；如未能安排行程表上之景點，將會安排其他景點或退回費用。最終以旅團集合資料/當地安排為準。
- 3) 設施/景點/餐廳之營業時間及價格僅供參考，請以官方公布資訊為準。
- 4) 米芝蓮餐廳/艾菲爾鐵塔餐廳/原子能塔觀景餐廳如因坐席關係/預約滿席/食材供應等影響而未能安排，將會安排其他同級或非米芝蓮餐廳享用(西式膳食 或 其他膳食)。
- 5) 如遇觀光船停航，將安排其他景點或節目取代。
- 6) 必須購買「縱橫旅安心」旅遊保險，已涵蓋醫療保障，以策萬全，安心出行。
- 7) 所有出入境、簽證、隔離、檢疫、疫苗、行程安排之措施，均以當地及香港政府公佈為準。
- 8) 有關旅行團服務費，請參閱雜項收費一覽表。
- 9) 團費包括來回經濟客位機票。
- 10) 行程安排及航班資料以旅團集合資料確認為準。航班時間以航空公司最終確認為準，恕不另行通知。行程、膳食內容及住宿如有任何改動，以旅團集合資料/當地接待安排為準。
- 11) 如遇滿室，將改為入住其他城市的城堡酒店。
- 12) 隨團領隊及當地導遊將有機會入住另一酒店，不能與團隊入住同一酒店。由於每樓層房間供應有限，因此同團或同組合有可能被安排於不同樓層，以酒店最終安排為準。提出的額外要求，會按容許情況下嘗試，不一定可成功安排。
- 13) 酒店 WIFI 上網服務及收費由酒店提供及公佈為準，請退房時支付有關上網費用。
- 14) 如報名時為單人或單數組合，需繳付單人房附加費。
- 15) 宣傳物資顯示之價格是成人佔半間房。
- 16) 行程中的交通時間以單程點對點的行車時間及以正常情況計算作預計，車程只供參考。
- 17) 如任何景點遇上特別情況而不能入內參觀，行程/景點將改為外觀拍照或以其他景點取替，一切以旅團集合/當地接待為準。
- 18) 餐廳及膳食菜色偶會因應食材之供應或當地節慶而有所更改，恕不另行通知。如遇個別餐廳休息，將另行安排同類型餐廳。如未能滿足食物要求，將以素食代替。酒店晚餐將以西式 3 道菜或自助餐供應，視乎酒店當天安排為準。
- 19) 行程中各項活動皆按整體需要而設計及安排，旅客參加此等活動時，應遵照服務人員之指引。行程中各項活動均存在一定風險，在參與活動前，應徵詢醫生或相關人士之專業意見；並衡量個人年齡、體格、健康狀況，以及當時天氣環境、內容及設施等風險因素，以決定是否參加。旅客須承擔因參與活動而引致的一切責任及後果。
- 20) 如遇歐洲某部份城市進行旅客數量管制而未能前往，將不會安排其他行程取代，不可藉故退出或要求賠償。
- 21) 為確保消費者權益，請詳細參閱旅遊細則及責任問題。
- 22) 行程上的一切圖片只供參考，一切以當地實物/實況為準。

♥縱橫旅安心就是不一樣的旅遊保障，讓您玩得更稱心！

為了令您享有更完善的旅遊保障，報名時須購買「縱橫旅安心保險」[基本計劃] (出示有效全年旅遊保險證明除外)

為您獻上不一樣的旅遊保障，包括：(細則受條款約束)

- 特設「家庭計劃」，受保子女數目不限
- 延長保障最長至離港前3小時及回港後3小時止
- 受保人因患病而須取消行程，都可以得到保障(上限30000元)
- 保障旅程中之消閒活動，包括熱氣球、跳傘、滑雪、水肺潛水等
- 保障因恐怖襲擊而引致之「個人意外」及「醫療費用」等索償

如投保【環球尊尚計劃】於紅色旅遊警示下，更可獲得取消或縮短行程之額外保障。

(指定團隊除外，請瀏覽 <https://www.wwpkg.com.hk/info/travel-insurance>) 「縱橫旅安心」由安達保險有限公司 CHUBB 承保

CHUBB

