

9 天 EUE9CZA

縱橫遊WWPKG

全包行程# + 膳食

捷克

布拉格 · 尼茲波爾 · 卡羅維 · 瑪麗亞市
皮爾森 · 布傑約維采 · 古姆洛夫 · 庫特納霍拉

CZECH REPUBLIC

【深度遊】捷克聖誕限定 🎄 漫遊布拉格聖誕市集 · 感受節日氣氛 ·
2 大體驗「波希米亞玻璃 DIY · 獨特啤酒 SPA」· 古董車慢遊布拉格 ·
雙溫泉鎮「卡羅維 & 瑪麗安市」· [唯美建築] 鹿頭堡 & 聖芭芭拉教堂 ·
[百年餐廳] U FLEKU 波希米亞料理 · 布拉格 5 星藝術酒店 LE PALAIS

捷克 NO.1 品牌「PILSNER URQUELL 啤酒廠」· 淨土小鎮「古姆洛夫」· 船遊伏爾塔瓦河 VLTAVA ·
藝術與恐懼「人骨教堂」· CHARLES BRIDGE 烤山羊芝士 · 洞穴餐廳 SATLAVA 烤肉晚餐

2024 年 11 月 24 日 至 12 月 31 日出發




優質航空

選乘德國漢莎航空/土耳其航空來回轉機 (機程約 12.5 小時)
捷克布拉格來回返港, 提升商務客位約\$42000-\$48000



布拉格聖誕市集 CHRISTMAS MARKET

歐洲最美聖誕市集之一

 捷克 · 布拉格

開放日期：11月30日 - 2025年1月6日

布拉格的聖誕市集被稱為「歐洲最美聖誕市集」，時常會有燈光音樂秀，隨著音樂 *Somewhere in My Memory* 歌曲響起，聖誕樹一閃一閃漸層轉換不同的燈色。最後瞬間全亮，整個舊城廣場變得好浪漫，彷彿進入童話國度。



在聖誕市集上，攤位林立，商店五花八門，眼花繚亂的同時，儘管有些熱銷商品可能在不同攤位重複出現，但大多數都展示當地精心製作的聖誕裝飾、木製玩具、玻璃工藝品和傳統手工藝品，絕對值得花時間去尋寶。



日常在布拉格到處都看得到煙囪卷，但其實當地人普遍都只有聖誕節在吃。傳統人吃法，只會單純吃下面的煙囪卷，加上雪糕的食法都是聖誕節才較多出現。很推薦在聖誕市集買一個細味品嚐，還有熱紅酒、布拉格火腿、馬鈴薯煎餅等美食，絕對是布拉格的特色之一。



※東歐各國聖誕市集預計開放時間為11月15至2025年1月6日，每個國家市集開放日期及時間不同，正式開放時間由當地主辦單位公佈為準，會因應團隊出發日期而前往相應的聖誕市集。



【古董車遊布拉格 VINTAGE CAR】

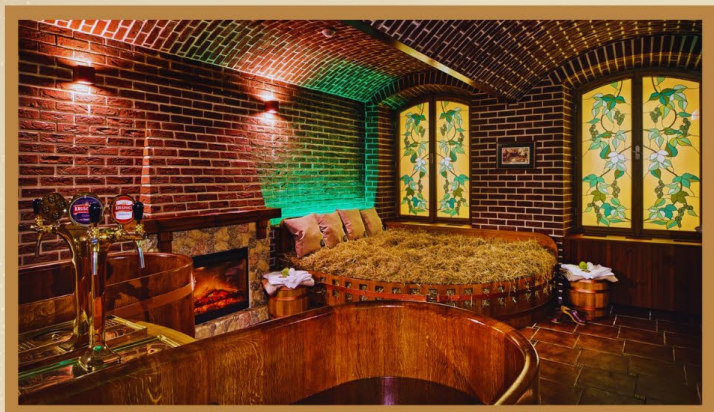


乘坐在經典時期製造並完全翻新的歷史車輛 享受布拉格的古董車之旅

乘坐古董車遊覽布拉格，參觀布拉格的著名景點，如保存完好的城堡、巴洛克式和哥特式大教堂、中世紀廣場和飄渺的橋樑。在這段保存完好的古董汽車之旅中，欣賞現代、中世紀和哥特式建築的奇特美景。將穿過舊城區、猶太城，穿過切赫橋到達布拉格城堡，然後穿過馬內斯橋返回舊城區，聆聽有關歷史遺蹟的現場解說。

【捷克獨特啤酒溫泉 SPA BEERLAND】

可邊浸邊飲無限量Krušovice品牌的黑 & 白淡啤酒



The Spa Beerland古老捷克療法的純天然浴，可以嘗試獨特的啤酒Spa。無限量飲用黑啤及白淡啤，盡情放鬆身心。每個Spa房間都裝飾最好的工匠獨特手工品，獨特的銅質吊燈、帶有手工折疊啤酒花，橡木及大麥圖案的原始彩色玻璃。浸泡在大型橡木桶中，享受由啤酒提取物和草藥混合物的獨特Spa。

獨一無二：原創的啤酒浴Spa Beerland，體驗手工製作的大型橡木桶浸浴體驗

無限飲用：可以無限量任飲 Krušovice品牌的黑啤及白淡啤酒

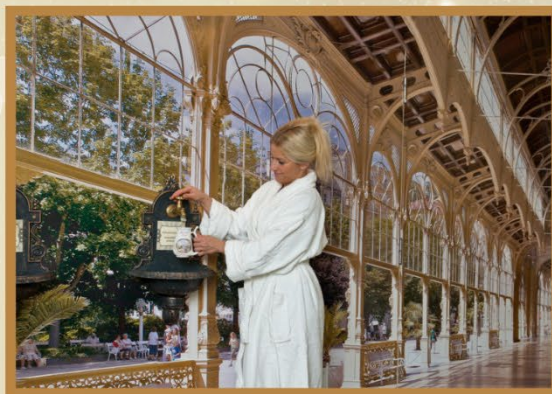
放鬆身心：享受帶有啤酒花精華的原始雪松桑拿，以及設有麥草床，具有釋放疲勞的效果



【卡羅維 & 瑪麗亞市】 皇家溫泉療養地 
KARLOVY VARY & MARIANSKE LAZNE

世界著名的溫泉鎮 歷來吸引貝多芬、蕭邦、歌德、莫札特等眾多名人到訪

卡羅維及瑪麗亞市無疑是世界最知名的溫泉城市之一，歷來吸引貝多芬、蕭邦、歌德、莫札特等眾多名人到訪。2個城內共有多座主要溫泉，涵蓋多達40餘種的礦物質，飲用起來也都各具風味。16世紀初的一份醫學報告，經測試證實了此地的溫泉療效後，溫泉觀光開始興起；18世紀提倡「邊飲用溫泉邊散步」的溫泉療法，更進一步帶動觀光療養風潮。



【RUCKL玻璃工房】 玻璃切割體驗

專人指導製作自己獨一無二的原創產品



創立於1846年，以頂級精細的切割玻璃而聞名。位於波希米亞中心的Nižbor玻璃工房，集合眾多手工精湛的玻璃工匠、切割工藝師和畫師，以傳統卓越的手工藝，結合手工玻璃水晶之卓越瑰麗、原始設計和完美無暇的細節，完美詮釋匠心精神。

RUCKL玻璃製造過程與介紹





【聖芭芭拉教堂 ST.BARBARA CHURCH】

守護礦工的華麗聖殿 擁有27座雙拱飛扶壁 聞名於世



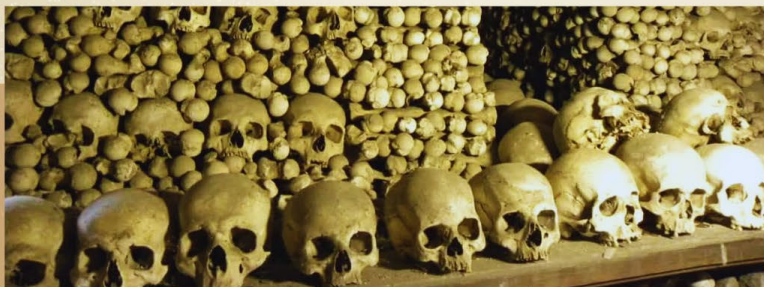
聖芭芭拉大教堂是捷克最著名的建築之一，建於14世紀末，被認為是波希米亞哥德式建築典範，擁有27座雙拱飛扶壁聞名於世。聖芭芭拉是礦工的守護神，教堂內有中世紀的壁畫、教堂以及精美的浮雕和雕像，這些作品以中世紀採礦小鎮的生活和宗教主題為特色。彩色玻璃窗，其中一些描繪了中世紀的採礦技術和礦石交易。

【塞德萊茨藏骨堂「人骨教堂」】

CEMETERY CHURCH OF ALL SAINTS

以14世紀黑死病死者骸骨作藝術裝飾 以警惕世人

塞德萊茨藏骨堂，又稱人骨教堂，位於捷克庫特納霍拉郊區諸聖公墓中的一座小型羅馬天主教小聖堂，是世界文化遺產「聖芭芭拉大教堂」的一部分。這座小聖堂中收藏有四萬到七萬人的骨架，具體數字並沒有統計。館內人骨都以藝術裝飾品作展示，以警惕世人過往歷史的悲痛。





【鹿頭堡 HLUBOKA CASTLE】



捷克唯美古堡 皇室御用狩獵行宮 多不勝數鹿頭標本

鹿頭堡始於13世紀，原屬於波希米亞國王的私人領地。開始時城堡是哥德式的，後來先後被改建為文藝復興式、巴洛克式和新古典主義的風格，於19世紀仿英國溫莎堡改建為現今的樣貌，是捷克最美的狩獵行宮之一。城堡內部有著成百上千的鹿頭高懸牆上俯視，每一個鹿頭配著不同圖案的勳章，代表著史瓦森堡家族不同的分支，每一個勳章下篆刻著一個名字，因此被稱為鹿頭堡。



【船遊伏爾塔瓦河 VLTAVA RIVER CRUISE】

乘坐觀光船遊走伏爾塔瓦河 欣賞「千塔之城」布拉格



伏爾塔瓦河是捷克境內最長的河流，全長 430 公里，蜿蜒流經波希米亞森林和首都布拉格。乘坐觀光船，可以從伏爾塔瓦河上欣賞布拉格兩岸景色，查理大橋、布拉格城堡等重要景點，導覽認識這座絕美的「千塔之城」。從另一角度欣賞布拉格。

LE PALAIS ART HOTEL

U Zvonárky 1, 布拉格, 12000, 捷克



藝術氛圍濃厚的五星級酒店 珍藏著名藝術家真跡



Le Palais Art Hotel Prague五星級酒店於1897年作為住宅宮殿而建，並於2014年進行了裝修。酒店擁有獨特的意大利藝術氛圍，捷克藝術家勒·柯布西耶原創圖示永久珍藏展。酒店是該市美好年代建築風格的最佳典範之一。酒店位於高檔住宅區維諾赫拉迪內，鄰近瓦茨拉夫廣場。酒店房間提供帶拖鞋的浴袍、沏茶及咖啡設施。客人亦可免費使用健身室。

官方網頁：<https://www.lepalaishotel.eu/>



SPA HOTEL THERMAL

I.P.Pavlova 11, 卡羅維, 360 01, 捷克



罕有入住卡羅維溫泉酒店 於療養聖地洗滌疲勞



Spa Hotel Thermal酒店是卡羅維市內最大的Spa酒店之一，靠近溫泉迴廊，設有室內泳池、芬蘭桑拿浴室、熱水浴池、蒸汽浴室的Spa中心。酒店的客房設有帶風筒的浴室、衛星電視、電話、保險箱、迷你吧、浴袍、拖鞋以及免費WiFi。

官方網頁：<https://www.thermal.cz/en/hotel>



百年餐廳 U FLEKŮ酒館

擁有500年歷史 布拉格最老牌的啤酒屋



U Fleků酒館創立於1499年，是布拉格最老字號的酒館及釀酒廠。館內最大特色是其釀酒方法，仍依照傳統方法，製作出酒精濃度 13 度的黑啤酒，再配上合適的大酒杯飲用。是日品嚐著名的捷克波希米亞料理，美酒配佳餚

古姆洛夫洞穴餐廳 SATLAVA

特色洞穴餐廳 品嚐著名秘製傳統烤肉



洞穴餐廳Satlava位於古姆洛夫老城，是典型的捷克餐廳，較為特別是餐廳的裝潢，如建於地下洞穴般。傳統烤肉是這裡的主菜，以秘製手法烤煮出各種肉類，令人大舉姆指，於當地亦大受歡迎。

河畔美景 查理大橋餐廳 Charlesbridge

查理大橋風光明媚 於餐館邊食邊欣賞



查里大橋餐廳由浮橋、水上露台、捷克酒吧和歷史悠久的大廳組成。總容量高達 300 個座位。由於擁有得天獨厚的景色，餐廳吸引了不少當地居民及旅行光顧。於餐廳可以邊食邊欣賞查理大橋及伏爾塔瓦河的美麗景色。

布拉格市民會館餐廳 BEER HALL

位於華麗建築之中 以啤酒配上佳餚



布拉格市民會館餐廳 BEER HALL內，在優雅的環境中，享用精心烹製和呈現的典型捷克美食，並佐以新鮮的 Pilsner Urquell 啤酒。餐廳內建築和裝飾非常精緻，包括陶瓷馬賽克、金色時鐘和薩迪萊克設計的漂亮家具。

DAY 1	<p>香港 ~ 經 伊斯坦堡(土耳其)/法蘭克福(德國) ✈️ 布拉格(捷克)</p> <p>Hong Kong - Istanbul(Turkish)/ Frankfurt (German) ✈️ Prague(Czech)</p>	✈️
DAY 2	<p>布拉格 ~ * Ruckl Crystal 玻璃工房 DIY 捷克水晶及玻璃切割工藝聞名於世, Ruckl 家族於 1864 年成立。專人教導捷克玻璃切割, 體驗捷克傳統工藝 ※如遇休館或席滿, 將取消行程, 直接前往卡羅維溫泉鎮。</p> <p>~ 國王溫泉鎮「卡羅維」(約 1.5 小時車程) 歐洲貴族最喜愛度假小鎮, 歷史最悠久和最大的溫泉鄉, 可隨意選購別具特色的捷克溫泉杯, 於磨坊溫泉迴廊, 大溫泉迴廊等, 遊走不同泉口一嚐溫度不同且有養生療效的泉水, 更可購買獨特的溫泉餅品嚐, 必有一番風味</p> <p> 早餐 航機上 ✈️ 午餐 西式午餐 晚餐 酒店晚餐</p> <p>Prague ~ Nizbor ~ Ruckl Crystal ~ Karlovy Vary</p>	<p>捷克 【卡羅維】 SPA HOTEL THERMAL 溫泉酒店 或同級</p>
DAY 3	<p>卡羅維 ~ 瑪莉亞溫泉市(約 1 小時車程) 捷克第二大溫泉小鎮, 於 12 世紀時發現具療效溫泉水源, 以盛產鹽份水源為當時市民治病。該市有著全歐洲最大拱廊圍繞著廣場, 配上特色音樂噴泉, 溫泉柱廊等亦為市內特色建築, 亦成為人氣打咭地, 簫邦、愛迪生及奧國皇帝法蘭約瑟夫等名人亦曾居於此。瑪莉亞市及卡羅維同被世產列入 11 個溫泉小鎮</p> <p>~ 皮爾森(約 1.5 小時車程) ~ * 專人導覽·捷克 NO.1 啤酒品牌 Pilsner Urquell「皮爾森啤酒廠」安排即場品嚐新鮮地道啤酒及了解關於啤酒釀製的知識(備註 20)</p> <p> 早餐 酒店早餐 午餐 西式午餐 晚餐 西式晚餐</p> <p>Karlovy Vary ~ Marianske Lazne ~ Pizen ~ Pilsner Beer factory tour</p>	<p>捷克 【皮爾森】 COURTYARD BY MARRIOTT PILSEN 或同級</p>
DAY 4	<p>皮爾森 ~ * 專人導覽·鹿頭城堡(約 2 小時車程) 被評為捷克最美城堡, 城堡建於 13 世紀, 堡內收藏著多不勝數鹿頭標本, 為過去皇室貴族狩獵之成果, 堡內共 141 房間, 現對外開放只 30 餘間, 可透過導覽了解古堡事蹟</p> <p>~ 百威啤酒發源地「布傑約維采」 四周排列著色彩繽紛小樓房, 構成一幅美麗圖像</p> <p>~ 童話小鎮·古姆洛夫(約 40 分鐘車程) 街道小巷, 樓房壁畫, 全保留著中世紀風貌, 仿如置身童話世界中, 遊走於小鎮內, 仿如回到中世紀般 ~ 📍市內觀光: 彩繪塔城堡 ~ 舊城廣場 ~ 教堂古堡</p> <p> 早餐 酒店早餐 午餐 西式午餐 晚餐 洞穴餐廳 SATLAVA 烤肉晚餐</p> <p>Pizen ~ Hluboka Castle ~ Ceske Budejovice ~ Cesky Krumlov</p>	<p>捷克 【古姆洛夫】 HOTEL THE OLD INN 或同級</p>
DAY 5	<p>古姆洛夫 ~ 庫特納霍拉(約 3 小時車程) 十三世紀時為波希米亞地區最富裕城市, 因庫市銀礦及金屬製造業之發達而成為繼布拉格後最發達的城市</p> <p>~ * 聖芭芭拉教堂 於 14 世紀開始施工, 因工程重建及戰亂等種種原因直致 1905 年才正式完成, 聖芭芭拉是守護礦工的聖人。教堂共有 27 座雙拱飛扶壁, 聞名世界, 而教堂外更可一睹此世產城市全貌</p> <p>~ * 塞德萊茨藏骨堂(人骨教堂) 因 14 世紀之黑死病及胡思戰爭中犧牲者, 因修道院墓園太小不能放下所有遺體, 而被安於於此並作為藝術裝飾, 以警惕世人, 人骨教堂共存放著數萬人骨</p> <p>~ 📍意大利宮 為當時錢幣鑄造廠, 意大利設計者統籌制作過程, 現為博物館</p> <p> 早餐 酒店早餐 午餐 西式午餐 晚餐 西式晚餐</p> <p>Cesky Krumlov ~ Kutna hora ~ St.Barbara Church ~ Cemetery Church Of All Saints</p>	<p>捷克 【庫特納霍拉】 HOTEL ZLATA STOUPA 或同級</p>
DAY 6	<p>庫特納霍拉 ~ 布拉格(約 2 小時車程) ~ * 布拉格城堡 世界最大城堡, 大量的宮殿與教堂串連融入多不同時段種建築風格 ~ 📍馬提亞斯大門 ~ 總統辦公大樓 ~ 聖維特大教堂 ~ 聖喬治大殿 ~ 黃金小徑</p> <p>~ 📍查理大橋 查理四世宣佈建築一條大橋來取代舊橋, 亦是中歐地最古老的橋, 現為布拉格最人氣景點</p> <p>~ * 體驗捷克獨特啤酒 SPA 始於捷克之水療, 約 25 分鐘泡浸於橡木桶, 以恆溫水配上當地啤酒酵母及啤酒花及黑啤, 作用放鬆肌肉, 減除疲勞及清潔毛孔, 完成後躺於麥草上休息約 20 分鐘, 過程中更備、黑/白啤酒飲用, 以達更佳效果 ※此活動參加者必需諮詢家庭醫生並了解個人身體狀況而衡量參加與否, 不參加者於市中心自由購物。</p> <p> 早餐 酒店早餐 午餐 查理大橋餐廳 晚餐 百年餐廳 U FLEKU 波希米亞料理</p> <p>Prague ~ Prague Castle ~ Charles Bridge ~ Spa Beerland</p>	<p>連泊 2 晚 捷克 【布拉格 5 星】 LE PALAIS 藝術酒店 或同級</p>

DAY 7

布拉格 ~ 📷市內觀光：舊城區 ~ 天文鐘 ~ 提恩教堂 ~ 胡斯紀念像 ~ 火藥塔

布拉格市中心售賣波希米亞水晶商店臨立，更可於自由時間內享受購物樂趣

~ * 觀光船遊伏爾塔瓦河(約1小時船程) 於觀光船上欣賞布拉格兩岸景色，更可一睹布拉格城堡全貌(備註19)

~ * 古董車漫遊布拉格(四人一車，全程約1-2小時) 乘30-40年代經典汽車沿各大小街道流覽布拉格各市容，體驗當地特色旅遊文化 ~ 🌲 * 布拉格聖誕市集 (備註21) 被稱為歐洲最美聖誕市集，時常會有燈光音樂秀，整個廣場變得好浪漫，彷彿進入童話國度`

| 早餐 酒店早餐

| 午餐 西式午餐

| 晚餐 市政廳啤酒館 BEER HALL 烤豬肋骨

Prague ~ City tour ~ Vltava river cruise ~ Vintage Car tour ~ Christmas Market

連泊2晚
捷克
【布拉格5星】
LE PALAIS
藝術酒店
或同級

DAY 8

布拉格 ~ * 布拉格秘景·萊特納公園 拍攝布拉格伏爾塔瓦河全景最佳位置，多角度欣賞老城區河景

~ * Arena Prague Outlet 過百品牌購物村 ✈ 經 伊斯坦堡(土耳其)/法蘭克福(德國)轉機 ~ 香港

| 早餐 酒店早餐

| 午餐 西式午餐

| 晚餐 航機上 ✈

Prague ~ Letna Park ~ Fashion Arena Outlet ~ Hong Kong

DAY 9

抵達香港

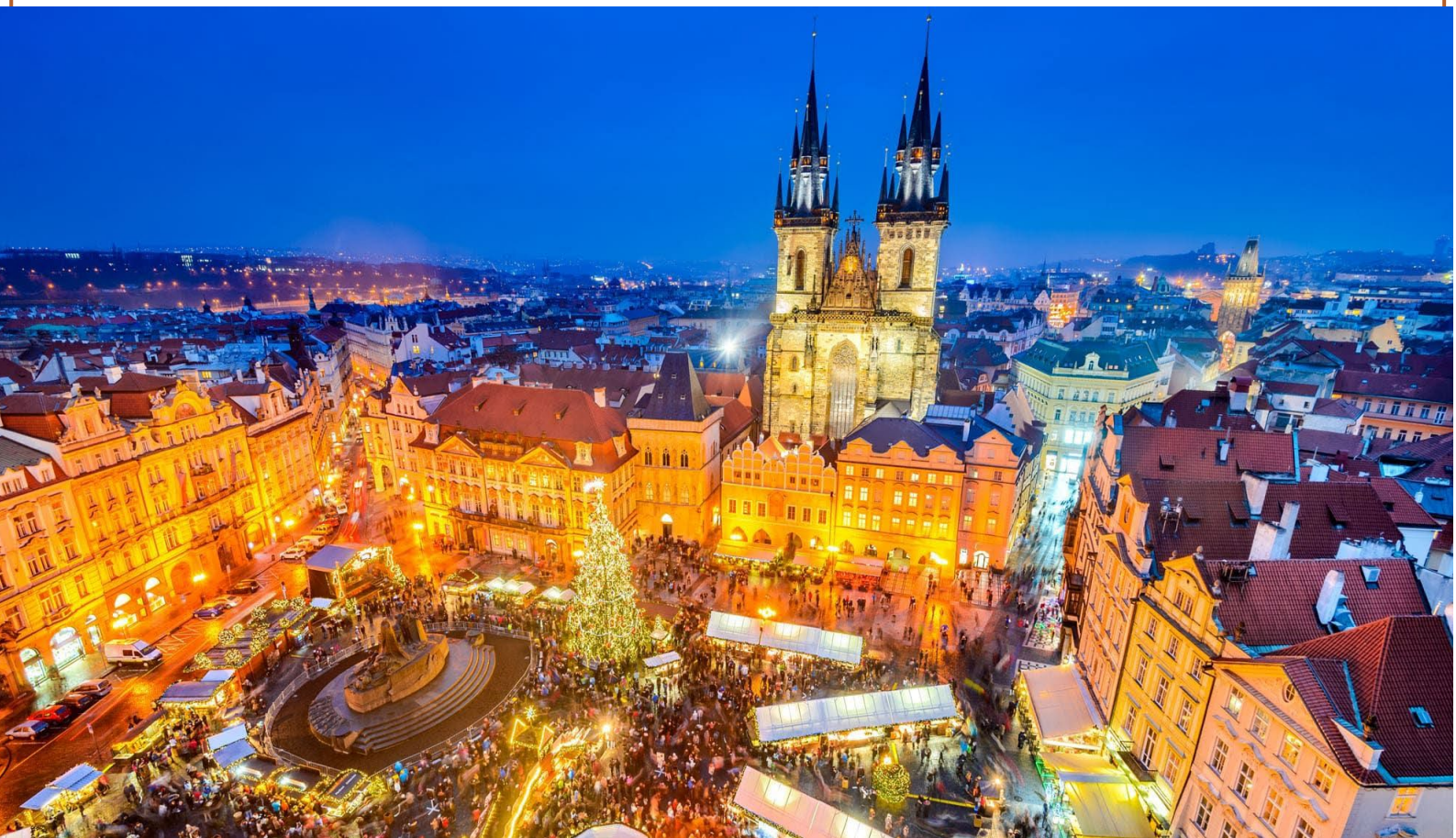
| 早餐 航機上 ✈

| 午餐 航機上 ✈

Hong Kong

*包入場 📷外觀拍攝

牌照號碼:350217 EUE9CZA-ITX2024 製表日期 29JUL2024



土耳其航空  航班時間以航空公司最終確認為準。			
出發地 / 目的地	航班	起飛時間	抵達時間
香港 → 伊斯坦堡	TK71	23:30	06:25+1
伊斯坦堡 → 布拉格	TK1767	08:00	08:40
布拉格 → 伊斯坦堡	TK1770	19:05	23:45
伊斯坦堡 → 香港	TK70	02:00	17:00

漢莎航空  航班時間以航空公司最終確認為準。			
出發地 / 目的地	航班	起飛時間	抵達時間
香港 → 法蘭克福	LH797	23:45	06:50+1
法蘭克福 → 布拉格	LH1392	08:45	09:50
布拉格 → 法蘭克福	LH1401	18:50	20:00
法蘭克福 → 香港	LH796	21:50	17:05+1

【溫馨提示】

- 如出發前感到身體不適，敬請出發前徵詢家庭醫生意見是否適合外遊，以免在旅途中未能獲得適當治療而影響旅程
- 證件必須有效期 6 個月或以上(回程日期計)
- 當地活動工作人員或公共設施收取之服務費屬建議性質，服務費約歐羅(EUR)\$1-5，請客人自行考量

【歐洲】旅遊資訊

簽證簡介

- 持香港特區護照、BNO、澳門特區護照：不需辦理簽證
- 持外國護照：按個別情況或護照種類而定

★辦理簽證所需之申請資格、文件、費用及批證期詳情，可瀏覽本公司網頁 <https://shorturl.at/wYZwM>



天氣及時差

天氣(平均氣溫)

11-3 月

捷克

-4 ~ 2 °C



*以上歐洲國家當地時間慢香港 6/7 小時



土耳其航空團隊 (TK)

機票有效期：所有停留機票有效期為 45 天(由出發日期起計算)
 停留附加費：停留尾站或伊斯坦堡，附加費為\$2000，另需補回當地機場稅及燃油附加費。
 商務客位 (Business Class)：改乘坐商務客位，需補附加費為\$42000-\$48000 (適用於國際航段及內陸航段)，另需補回當地機場稅及燃油附加費。

漢莎航空 (LH)

機票有效期：所有停留機票有效期為 30 天(由出發日期起計算)
 停留附加費：停留尾站\$2800，停留法蘭克福 (LH) 費用 \$5000 另需補回當地機場稅及燃油附加費

備註

- 如因行程表上的酒店滿室，將會安排同級或鄰近城市同級或提升更好之酒店。最終以旅團集合資料/當地安排為準。
- 如未能安排行程表上之餐食，將會安排類同或同等價值之餐食；如未能安排行程表上之景點，將會安排其他景點或退回費用。最終以旅團集合資料/當地安排為準。
- 設施/景點/餐廳之營業時間及價格僅供參考，請以官方公布資訊為準。
- 必須購買「縱橫旅安心」旅遊保險，已涵蓋醫療保障，以策萬全，安心出行。
- 所有出入境、簽證、隔離、檢疫、疫苗、行程安排之措施，均以當地及香港政府公佈為準。
- 有關旅行團服務費，請參閱雜項收費一覽表。
- 團費包括來回經濟客位機票的。
- 行程安排及航班資料以旅團集合資料確認為準。航班時間以航空公司最終確認為準，恕不另行通知。行程、膳食內容及住宿如有任何改動，以旅團集合資料/當地接待安排為準。
- 隨團領隊及當地導遊將有機會入住另一酒店，不能與團隊入住同一酒店。由於每樓層房間供應有限，因此同團或同組合有可能被安排於不同樓層，以酒店最終安排為準。提出的額外要求，會按容許情況下嘗試，不一定可成功安排。
- 酒店 WIFI 上網服務及收費由酒店提供及公佈為準，請退房時支付有關上網費用。
- 如報名時為單人或單數組合，需繳付單人房附加費。
- 宣傳物資顯示之價格是成人佔半間房。
- 行程上的一切圖片只供參考，一切以當地實物/實況為準，敬請見諒。
- 行程中的交通時間以單程點對點的行車時間及以正常情況計算作預計，車程只供參考。
- 如任何景點遇上特別情況而不能入內參觀，行程/景點將改為外觀拍照或以其他景點取替，一切以旅團集合/當地接待為準，敬請留意。
- 餐廳及膳食菜色偶會因應食材之供應或當地節慶而有所更改，恕不另行通知。如遇個別餐廳休息，將另行安排同類型餐廳。如未能滿足食物要求，將以素食代替。酒店晚餐將以西式 3 道菜或自助餐供應，視乎酒店當天安排為準，敬請留意。
- 行程中各項活動皆按整體需要而設計及安排，旅客參加此等活動時，應遵照服務人員之指引。行程中各項活動均存在一定風險，在參與活動前，應徵詢醫生或相關人士之專業意見；並衡量個人年齡、體格、健康狀況，以及當時天氣環境、內容及設施等風險因素，以決定是否參加。旅客須承擔因參與活動而引致的一切責任及後果。
- 如遇歐洲某部份城市進行旅客數量管制而未能前往，將不會安排其他行程取代，不可藉故退出或要求賠償，敬請留意。
- 如遇觀光船停航，將安排其他景點或節目取代，敬請留意。
- 如遇 Pilsner Urquell 啤酒廠訂位滿座或休息則改參觀其他啤酒廠。
- 東歐各國聖誕市集預計開放時間為 11 月 15 至 2025 年 1 月 6 日，每個國家市集開放日期及時間不同，正式開放時間由當地主辦單位公佈為準，會因應團隊出發日期而前往相應的聖誕市集，敬請留意。
- 為確保消費者權益，請詳細參閱旅遊細則及責任問題。

♥ 縱橫旅安心就是不一樣的旅遊保障，讓您玩得更稱心！

為了令您享有更完善的旅遊保障，報名時須購買「縱橫旅安心保險」[基本計劃] (出示有效全年旅遊保險證明除外)

為您獻上不一樣的旅遊保障，包括：(細則受條款約束)

- 特設「家庭計劃」，受保子女數目不限
- 受保人因患病而須取消行程，都可以得到保障(上限 30000 元)

- 延長保障最長至離港前 3 小時及回港後 3 小時止
- 保障旅程中之消閒活動，包括熱氣球、跳傘、滑雪、水肺潛水等
- 保障因恐怖襲擊而引致之「個人意外」及「醫療費用」等索償

如投保【環球尊尚計劃】於紅色旅遊警示下，更可獲取消或縮短行程之額外保障。

(指定團隊除外，請瀏覽 <https://wwpkg.com.hk/tch/services/travel-insurance.jsp>) 「縱橫旅安心」由安達保險有限公司 CHUBB 承保

CHUBB

