

2x 玻璃屋酒店

溫暖的躺著欣賞壯麗北極光 ARCTIC FOX + SANTA'S HOTEL

北歐極光

芬蘭 挪威

Northern lights

農曆年初一

29 JAN 2025

10天

2晚不同玻璃屋酒店
3大極光追蹤體驗

EUN10NL

[10天][冬季限定·極光季節]

3大追蹤極光活動【HUSKY拉雪橇.極光巴士.玻璃屋酒店】.

雙玻璃屋酒店【ARCTIC FOX + SANTA'S HOTEL】.

即捕即品嚐帝王蟹.體驗冰湖垂釣.震撼破冰船.飄浮冰海體驗.

品嚐三文魚料理.北極圈科學博物館見學.赫爾辛基5星NH COLLECTION



旅遊牌照號碼 350217

[10天]【冬季限定·極光季節】

3大追蹤極光活動【HUSKY拉雪橇.極光巴士.玻璃屋酒店】.
 雙玻璃屋酒店【ARCTIC FOX+SANTA'S HOTEL】.
 即捕即品嚐帝王蟹.體驗冰湖垂釣.震撼破冰船.飄浮冰海體驗.
 品嚐三文魚料理.北極圈科學博物館見學.赫爾辛基5星NH COLLECTION



【冬季限定】5大玩樂體驗

- 即捕即品嚐帝王蟹
- 冰湖鑿洞垂釣
- 震撼破冰船之旅
- 冰海飄浮體驗
- 馴鹿&哈士奇拉雪橇

❤ 溫馨提示

由於北歐天氣嚴寒,多戶外景點,氣溫有機會跌至零下10-C。請留意出發月份的天氣,按個人需要而準備足夠的禦寒衣物及配件,如:羽絨、防風外套、雪襪、圍巾、手套、帽等。建議穿著舒適的服裝及適合於雪地行走的鞋子(雪鞋或防滑鞋)。



1 哈士奇拉雪橇捕捉極光 Husky Safari

由可愛溫馴的哈士奇拉動雪橇馳騁在雪原上，天生喜愛奔馳的哈士奇，合作拉動雪橇，捕捉在天空中舞動著的迷人北極光，是北歐冬天不能錯過的精彩體驗。

♥ 細意安排：保暖外套、鞋及手套

2 極光巴士之旅 Aurora Coach Tour

極光巴士之旅，穿梭不同地域，最大限度地提高看到北極光的機率，晚間在當地導遊的專業判斷與帶領之下，依照雲層與光害狀況，前往最有機率看到極光的私房景點，追尋可遇不可求的大自然奇景北極光！

3 雙玻璃屋酒店欣賞星空極光 Arctic Fox Igloos & Santa's Hotel Aurora & Igloos

入住拉努亞Arctic Fox Igloos & 羅斯托Santa's Hotel Aurora & Igloos的玻璃屋頂小屋，可以舒適安坐室內仰望北歐星空，直接從屋內看到北極光。

體驗北歐人捉蟹技術 Arctic King Crab Safari 挪威即捕即品嘗帝王蟹

挪威的基凱尼斯是出產帝王蟹最著名的地方之一。是次體驗不但可以感受帝王蟹鮮甜、清爽、厚實的肉質，更可嘗試親自捕捉帝王蟹，相當難得。

- 難忘體驗：乘坐電動雪橇行駛在結冰的峽灣之上
- 專業帶領：專人陪同下親自捕捉帝王蟹
- 極尚鮮味：品嚐由專人烹調新鮮捕捉的帝王蟹午餐

♥ 細意安排：保暖外套、鞋及手套



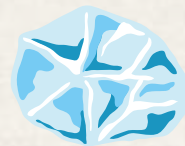
冰湖垂釣 ICE FISHING 冰湖鑿洞等待北極紅點鮭上勾

冰湖釣魚是傳統薩米人特別的生活方式，體驗傳統冰湖釣魚的樂趣，在冰湖上鑿洞釣魚，等待北極紅點鮭上勾，途中導遊會升起雪地篝火，為您準備和暖食物，體驗在地的獨特生活和美食。

- 獨特體驗：於冰湖上利用特殊工具鑿洞，等待紅點鮭上勾
- 專業帶領：專人陪同並教導使用釣魚用具
- 冬日暖意：導遊會升起雪地篝火，為您準備暖身熱食

♥ 細意安排：保暖外套、鞋及手套



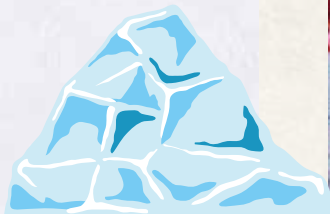


ICEBREAKER SAMPO 三寶號震撼破冰船

獨特冰海飄浮珍貴體驗

凱米破冰船三寶號SAMPO是世界上第一艘專門以旅遊目的而搭載著觀光客的破冰船。整個航程約4小時。安排船上最有趣活動，穿上特製保暖浮水衣於冰海飄浮，是非常珍貴的體驗。

- 難忘體驗：穿上紅色特製浮水衣於冰海感受無凍飄浮
- 專業帶領：專人陪同進行飄浮活動，過程非常安全
- 極尚鮮味：一睹三寶號壓破冰層前進的壯觀畫面



Reindeer & Husky Farm 穿越雪林盡享雪上馳快感 馴鹿&哈士奇拉雪橇體驗

由馴鹿及哈士奇犬拉動雪橇以高速滑動，體驗拉普蘭民族的傳統交通工具，欣賞四周沉靜美麗的自然景色，趣味無窮。其後更可於哈士奇雪橇犬場，接觸不同種類熱情又可愛的哈士奇。

- 可愛動物：可近距離接觸可愛的哈士奇及馴鹿
- 專業帶領：專人陪同進行拉雪橇體驗，過程非常安全
- 雪原奔馳：感受雪原飛馳快感，刺激冬日體驗

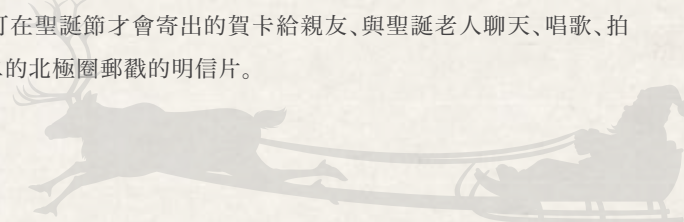




聖誕老人村 Santa Claus Village

聖誕老人的故鄉

到聖誕老人村一定要做的4件事：跨越66.5度北極圈分界綫，領取北極圈證書並蓋上印章以作紀念、預訂在聖誕節才會寄出的賀卡給親友、與聖誕老人聊天、唱歌、拍照、寄出蓋上獨一無二的北極圈郵戳的明信片。



北極野生動物園 Ranua Wildlife Park

世界唯一位於北極圈的動物園

世界上唯一位於北極圈內的野生動物園，近距離欣賞極地野生動物，其中最受歡迎的是體型碩大的駝鹿和北極熊。除此之外還有50多種著名的極地動物，例如森林馴鹿、狼灌、北極狐、貓頭鷹等。





北極圈科學博物館 Arktikum Science Museum

館內有2座主題展館：北極中心及拉普蘭中心，可透過展覽品了解極地豐富文化遺產，過往原住民生活及狩獵習慣，如何開發資源，以及工業化及現代化對極地帶來影響。



紫水晶礦場 Amethyst Mine

乘坐特製的雪車前往有著2000萬年曆史的紫水晶礦場進行參觀！還會教你幾招挖個紫水晶的小技巧，尺寸不超過您的拳頭大小即可帶走。



約380尺華麗玻璃屋防起霧玻璃能清晰觀賞極光

『ARCTIC FOX IGLOOS』



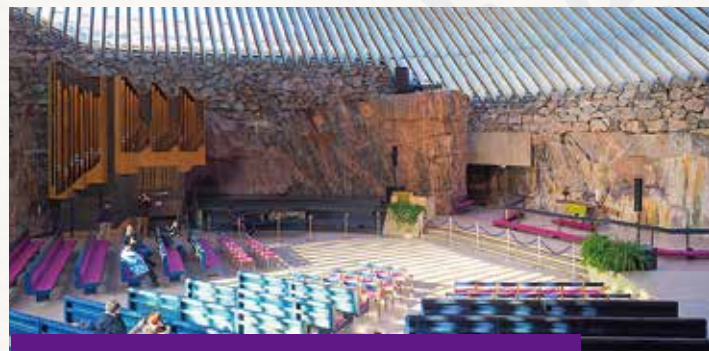
酒店位於拉努亞。屋頂玻璃板的加熱可防止玻璃起霧和積雪，因此全年都能暢通無阻地欣賞美景。玻璃屋設備齊全，每個都有自己的小廚房、淋浴和衛生間。客人可以在星空下的玻璃牆臥室睡個好覺，亦提供免費WiFi。



The hotel is located in Ranua. Heating of the roof glass panels prevents fogging and snow accumulation on the glass, allowing unobstructed views all year round. The glass houses are fully equipped, each with its own kitchenette, shower and toilet. Guests can have a good night's sleep under the stars in the glass-walled bedroom, which also offers free WiFi.



冰雪城堡 Snow Castle



岩石教堂 Rock Church

總面積約13000-20000平方米。在零下5度的冰雪城堡內觀賞每年不同的大型冰雕展覽，設有冰雪酒店、冰雪教堂、餐廳與酒吧，享受獨一無二的冰雪體驗。

乘坐特製的雪車前往有著2000萬年歷史的紫水晶礦場進行參觀！親自挖掘紫水晶原石及了解關於紫水晶的歷史和故事，更可以尋找挖掘屬於自己的晶石，留作紀念。



約200尺華麗玻璃屋設有北極光警報提醒住客欣賞

『SANTA'S HOTEL AURORA & IGLOOS』

酒店位於Luosto Village村，大部分客房都享有北部景緻，是觀賞北極光的理想選擇。此外，還設有獨特的北極光警報系統，通知住客抬頭欣賞。房間均提供免費WiFi，亦享有私人衛浴。

Located in Luosto Village, most rooms offer northern views, ideal for viewing the Northern Lights. In addition, there is also a unique Northern Lights alarm system to notify guests to look up and enjoy it. All rooms provide free WiFi and private bathrooms.

ITINERARY 10天行程

酒店 備註 11-14

<p>DAY 1 年初一</p>	<p>香港  芬蘭赫爾辛基 14hr</p> <p>Hong Kong  Helsinki(Finland)</p> <p> 晚餐 航班上</p>	
<p>DAY 2</p>	<p>赫爾辛基 (芬蘭) ~ *赫爾辛基地標岩石教堂 岩石內部挖掘而成的教堂，教堂內部牆壁採用石塊拼湊而成，頂部則使用玻璃和銅鋼支撐 ~  市內觀光:西貝流士紀念公園 ~ 上議院廣場 ~ 奧林匹克體育場 ~  烏斯別斯基東正大教堂 歐洲最大的東正教教堂，金綠色的頂部和紅磚建築充滿俄羅斯風格 ~ 市集廣場</p> <p> 早餐 航班上 午餐 維京餐廳三文魚料理 晚餐 中式晚餐 Helsinki(Finland) ~ Rock Church ~ Sibelius Monument ~ Senate Square ~ Uspenski Church</p>	<p>芬蘭 【赫爾辛基5星】 ★★★★★  NH COLLECTION HELSINKI GRAND HANSA 或同級</p>
<p>DAY 3</p>	<p>赫爾辛基  依瓦洛 (芬蘭) ~ 伊納里 (芬蘭) ~ *北歐原住民薩米博物館 館內展示著各種圖片、民族服飾及用具，有助了解他們獨有的文化、歷史及生活狀況及不同時期至今的發展及轉變 ~ 挪威「基凱尼斯」 車程約3小時 ~ *乘HUSKY拉雪橇追蹤北極光 (活動時間約1小時)每年11月至3月為觀看極光最佳月份，凱基尼斯處於極光區域，觀看極光機會較高 備註 19</p> <p> 早餐 酒店自助餐 午餐 當地餐廳 晚餐 酒店餐廳 Helsinki(Finland) ~ Ivalo(Finland) ~ Inari(Finland) ~ Sami Museum ~ Kirkenes(Norway) ~ Northern Light Trip</p>	<p>挪威 【基凱尼斯】 THON HOTEL 或同級</p>
<p>DAY 4</p>	<p>基凱尼斯 (挪威) *捕捉及品嚐帝王蟹之旅 (活動時間約3小時) 特別安排乘坐由雪上電單車拉動的雪橇前往結冰的峽灣捕捉有「蟹中之王」之稱的帝王蟹，並品嚐肉質鮮嫩的帝王蟹 備註 20 22 ~*參觀冰雪酒店 每年冬季約20間夢幻般房間由來自世界各地冰雕大師雕刻而成，氣溫於-4度，酒店內有Ice Bar、房間氣溫均於-4度，參觀了解遊客如何於冰酒店內居住 ~ 薩利色卡 (芬蘭) 車程約4小時 ~ *乘極光巴士追蹤北極光 (活動時間約1小時)芬蘭觀賞北極光理想之地，晚餐後乘極光巴士追縱極光 備註 19</p> <p> 早餐 酒店自助餐 午餐 挪威帝王蟹 晚餐 酒店餐廳 Kirkenes(Norway) ~ Arctic King Crab Safari ~ Arctic Snow Hotel ~ Saariselka(Finland)</p>	<p>芬蘭 【薩利色卡】 LAPLAND HOTEL RIEKONLINNA 或同級</p>
<p>DAY 5</p>	<p>薩利色卡 (芬蘭) ~ 羅斯托 (芬蘭) 車程約3小時 ~ *紫水晶礦場 世界上少數接待遊客的水晶礦場，此礦場不用大型機器開採，以保留給遊客了解礦場之原貌。搭乘特製雪地拖車前往洞口，欣賞藏於地下20億年之紫水晶礦，更可親手採挖專屬紫水晶作為留念 備註 23 ~羅斯托SANTA'S玻璃屋酒店 預計到達酒店時間16:00-17:00 每房均有玻璃天窗，獨立衛浴 ~ *玻璃屋內靜待北極光 於酒店房間欣賞自然界奇觀 備註 19</p> <p> 早餐 酒店自助餐 午餐 西式午餐 晚餐 酒店餐廳 Saariselka (Finland) ~ Luosto (Finland) ~ Amethyst Mine ~ Glass Igloos</p>	<p>芬蘭 【羅斯托】 玻璃屋 約200尺  SANTA'S HOTEL AURORA & IGLOOS 或同級</p>

ITINERARY 10天行程

酒店 備註 11-14

DAY 6	<p>羅斯托 (芬蘭) ~ 羅凡尼米 (芬蘭) 車程約1.5小時</p> <p>~ *聖誕老人村 [聖誕郵局、北極圈分界線、領取北極圈證書、聖誕老人會面]</p> <p>位於北極圈的邊界上，緯度為北緯66度33分 備註 24</p> <p>~ *HUSKY FARM 及雪橇體驗 安排乘坐雪橇，體驗在雪地奔馳的快感。其後更可於哈士奇雪橇狗場，接觸熱情可愛不同種類之哈士奇 備註 21</p> <p>~ *馴鹿園及鹿拉雪橇之旅 安排乘坐馴鹿雪橇，欣賞四周自然美景並了解其傳統文化 備註 21</p> <p> 早餐 酒店自助餐 午餐 當地餐廳 晚餐 酒店餐廳</p> <p>Luosto(Finland) ~ Rovaniemi(Finland) ~ Santa Clause Village ~ Husky Farm ~ Reindeer Farm</p>	<p>芬蘭</p> <p>【羅凡尼米】</p> <p>SCANDIC ROVANIEMI HOTEL</p> <p>或同級</p>
DAY 7	<p>羅凡尼米 (芬蘭)</p> <p>~ 冰湖垂釣 拉普蘭人傳統活動，於結冰湖泊上鑿冰挖起小洞，享受冰上垂釣樂趣，魚獲由當地工作人員直接烤煮，享用最地道新鮮美味 備註 25</p> <p>~ 凱米 (芬蘭) 1.5小時車程</p> <p>~ *大型冰雪城堡觀賞冰雕藝術 總面積約13000-20000平方米，在零下5°C的冰雪城堡內觀賞每年不同的大型冰雕展覽，設有冰雪酒店、冰雪教堂、餐廳與酒吧，享受獨一無二的冰雪體驗</p> <p> 早餐 酒店自助餐 午餐 當地餐廳 晚餐 酒店餐廳</p> <p>Rovaniemi(Finland) ~ Ice Fishing ~ Kemi(Finland) ~ Show Castle</p>	<p>芬蘭</p> <p>【凱米】</p> <p>SCANDIC HOTEL KEMI</p> <p>或同級</p>
DAY 8	<p>凱米 (芬蘭)</p> <p>~ *震撼破冰船之旅 + 冰海飄浮體驗 活動時間約3小時</p> <p>乘坐專業破冰船前往冰海，從冰面上破開通道，感受冰塊撞擊船身的震撼感。穿上破冰船提供特製保暖浮水衣，專人指導於指定區域中飄浮，感受於冰點下飄浮之樂趣 備註 11</p> <p>※1.如不參加冰海飄浮體驗將當作自行放棄，並可於船上自由拍照。</p> <p>2.如因天氣問題或冰層不足導致破冰船未能啟動，並退回每位港幣\$1500。</p> <p>3. 參加破冰船之冰海飄浮體驗，必需年滿12歲及身高140CM以上。</p> <p>~ 拉努亞 (芬蘭) 車程約1.5小時</p> <p>~ *北極野生動物園 園內受保護北極圈野生動物北極熊、猞猁、狼獾、極地鷹、野生馴鹿等數十種稀有珍貴極地生物</p> <p>~ 拉努亞ARCTIC FOX玻璃屋酒店 預計到達酒店時間16:00-17:00</p> <p>每房均有玻璃天窗，獨立衛浴</p> <p>~ *玻璃屋內靜待北極光 於酒店房間欣賞自然界奇觀 備註 19</p> <p> 早餐 酒店自助餐 午餐 當地餐廳 晚餐 酒店餐廳</p> <p>Kemi(Finland) ~ Artic Icebreaker Cruise tour ~ Rauna(Finland) ~ Rauna Wildlife Park ~ Glass Igloos</p>	<p>芬蘭</p> <p>【拉努亞】</p> <p>玻璃屋</p> <p>約380尺</p>  <p>ARCTIC FOX IGLOOS</p> <p>或同級</p>
DAY 9	<p>拉努亞 (芬蘭) ~ *羅凡尼米 (芬蘭) 車程約1.5小時</p> <p>~ *北極圈科學博物館 館內有2座主題展館，北極中心及拉普蘭中心，可透過展覽品了解極地豐富文化遺產，過往原住民生活及狩獵習慣，如何開發資源，以及工業化及現代化對極地帶來影響</p> <p>~ 📷市內觀光:羅凡尼米大橋 ~ 教堂 ~ 憤怒鳥公園 ✈️ 赫爾辛基 (芬蘭)</p> <p>~ 轉機返港 航班起飛時間為第10天零晨</p> <p> 早餐 酒店自助餐 午餐 當地餐廳 晚餐 航機上</p> <p>Ranau(Finland) ~ Rovaniemi(Finland) ~ Arktikum Science Museum ~ City Tour</p> <p>✈️ Helsinki(Finland)</p>	
DAY 10	<p>赫爾辛基 (芬蘭) ✈️ 香港 機程約14小時</p> <p> 早餐 航班上 午餐 航班上</p> <p>Helsinki (Finland) ✈️ Hong Kong</p>	

航班資訊 ✈️

【芬蘭航空】FINNAIR

	出發地 / 目的地	航班	起飛時間	抵達時間
去程	香港 ▶ 赫爾辛基	AY100	21:35	05:30+1
	赫爾辛基 ▶ 依瓦洛	AY601	11:25	13:10
回程	羅凡尼米 ▶ 赫爾辛基	AY536	18:25	19:40
	赫爾辛基 ▶ 香港	AY99	00:50	19:10

*航班時間與機種以航空公司最終確認

芬蘭航空團隊 (AY)

機票有效期：所有停留機票有效期為30天(由出發日期起計算)

停留附加費：停留尾站，附加費為\$3200，另需補回當地機場稅及燃油附加費。

商務客位(Business Class)：改乘坐商務客位，需補附加費為\$30000-\$40000(只適用於香港/赫爾辛基/香港，不包括內陸機)，另需補回當地機場稅及燃油附加費。

溫馨提示

- 如出發前感到身體不適，敬請出發前徵詢家庭醫生意見是否適合外遊，以免在旅途中未能獲得適當治療而影響旅程
- 證件必須有效期 6 個月或以上(回程日期計)

【北歐】旅遊資訊

簽證簡介

- 1) 持香港特區護照、澳門特區護照、BNO：不需辦理簽證
 - 2) 持外國護照：需根據個別情況而定
- ★辦理簽證所需之申請資格、文件、費用及批證期詳情，
可瀏覽本公司網頁 www.wwpkg.com.hk

天氣及時差

	天氣(平均氣溫)
	10-3月
芬蘭	-5 ~ 7°C
挪威	-8 ~ 0°C

*芬蘭、挪威當地時間慢香港 6-7 小時



牌照號碼:350217 EUN10NL-ITX2024 製表日期:30 JUL 2024

【備註】

- 01) 如未能入住行程表上之酒店，將會安排同級或提升更好之酒店。最終以旅團集合資料/當地安排為準。
- 02) 如未能安排行程表上之餐食，將會安排類同或同等價值之餐食；如未能安排行程表上之景點，將會安排其他景點或退回費用。最終以旅團集合資料/當地安排為準。
- 03) 設施/景點/餐廳之營業時間及價格僅供參考，請以官方公布資訊為準。
- 04) 必須購買「縱橫旅安心」旅遊保險，以策萬全，安心出行。
- 05) 所有出入境、簽證、隔離、檢疫、疫苗、行程安排之措施，均以當地及香港政府公佈為準。
- 06) 有關旅行團服務費，請參閱雜項收費一覽表。
- 07) 行程安排及航班資料以旅團集合資料確認為準。航班時間以航空公司最終確認為準，恕不另行通知。行程、膳食內容及住宿如有任何改動，以旅團集合資料/當地接待安排為準。
- 08) 機場稅及燃油附加費將因應出票時外幣對換及當時價格作出調整。如遇兌換率上漲，須補回有關費用之差額，敬請留意。
- 09) 行程中的交通時間以單程點對點的行車時間及以正常情況計算作預計，車程只供參考。
- 10) 如任何景點遇上特別情況，如宗教活動、維修、休息或關閉而不能入內參觀，行程/景點將改為外觀拍照或以其他景點取替，一切以旅團集合/當地接待為準，敬請留意。
各園內設施及活動，會因天氣及特殊情況下休館、取消或轉換，安排均以園內公佈為準。
- 11) 行程中各項活動皆按整體需要而設計及安排，旅客參加此等活動時，應遵照服務人員之指引。行程中各項活動均存在一定風險，在參與活動前，應徵詢醫生或相關人士之專業意見，並衡量個人年齡、體格、健康狀況，以及當時天氣環境、內容及設施等風險因素，以決定是否參加。旅客須承擔因參與活動而引致的一切責任及後果。
- 12) 餐廳及膳食菜色偶會因應食材之供應或當地節慶而有所更改，恕不另行通知。如遇個別餐廳休息，將另行安排同類型餐廳。如未能滿足食物要求，將以素食代替，敬請留意。
酒店晚餐將以西式3道菜或自助餐供應，視乎酒店當天安排為準，敬請留意。
- 13) 隨團領隊及當地導遊將有機會入住另一酒店，不能與團隊入住同一酒店，敬請留意。由於每樓層房間供應有限，因此同團或同組合有可能被安排於不同樓層，以酒店最終安排為準。
- 14) 如遇展覽/特別節日/活動等當地旺季期間或特殊情況下，而未能安排入住行程單上述的酒店及城市，將會安排附近或鄰近城市同級酒店，並會於出發前通知，敬請留意。
- 15) 酒店 WIFI 上網服務及收費由酒店提供及公佈為準，請退房時支付有關上網費用。
- 16) 如報名時為單人或單數組合，需繳付單人房附加費。
- 17) 宣傳物資顯示之價格是成人佔半間房。
- 18) 如遇歐洲某部份城市進行旅客數量管制而未能前往，將不會安排其他行程取代，不可藉故退出或要求賠償，敬請留意。
- 19) 北極光屬自然現象，不保證能觀看，敬請見諒。
- 20) 帝王蟹捕捉數量因當地情況而定，不保證一定能捕捉，敬請見諒。
- 21) 如因天氣暖化而導致積雪不足，狗拉雪橇/馴鹿雪橇活動將取消，團友可於樂園內自由活動，敬請留意。任何雪橇活動以當地實際情況安排為準，恕不事前通知，敬請見諒。
- 22) 如因天氣因素未能乘坐雪上電單車拉雪橇，將改為乘坐橡皮艇前往，敬請留意。
- 23) 紫水晶礦場屬天然礦洞，不保證一定能挖掘紫水晶，敬請見諒。
- 24) 聖誕老人村內之聖誕老人乃當地工作人員，不保證到達當天能見面，以當地安排為準。
- 25) 冰湖垂釣活動不保證會有魚獲，敬請見諒。
- 26) 團費包括來回經濟客位機票。
- 27) 行程上的一切圖片只供參考，一切以當地實物/實況為準，敬請見諒。



「縱橫旅安心」
旅遊保險



網上行程資料
- 網上報名
- 行程資訊
- 行程價格
- 成團狀況

縱橫遊 縱橫遊 WWPKG

更快捷、更方便、更全面 電話報名中心
34430880
WWPKG.com.hk
牌照號碼 350217

指定代理:



Licence No. 351028



Approved by the Hong Kong Council of Social Services
香港社會服務界協會

- 尖沙咀 廣東道28號力寶太陽廣場7樓703室 (港鐵站A出口)
- 銅鑼灣 百德新街恆隆中心7樓712室 (港鐵站E出口)
- 荔枝角 長順街15號利來中心 D2 PLACE TWO 8樓C室 (港鐵站D2出口)