

6天 JNG6HM

縱橫遊WWPKG

日本 JAPAN

可提升私人風呂

[雪趣關東] 東京箱根 · 富士山忍野八海 · 西湖合掌村 · 士多啤梨園 ·
YETI SNOW RESORT 嬉雪 · 「常陸海濱公園 + 特色觀景火車」 ·
舊輕井沢 LE GRAND · 箱根溫泉 · 名湯賞雪

群馬縣茱萸樂園/人氣士多啤梨園 · 聖保羅天主教教堂 · 雲場池 ·
酒酒井 OUTLET · 全日自由活動 · 2晚東京 MONTEREY/JAL CITY

12月1日至2025年3月28日出發



縱橫遊
www.wwpkg.com.hk

國泰航空公司

JAPAN AIRLINES

更快捷·更方便·更全面 電話報名中心
34430880
日本團 按1+1字

YETI SNOW RESORT

包入場券，可於玩雪廣場&雪橇區嬉雪

位於富士山山麓地帶的 YETI SNOW RESORT，海拔 1450 米，它有長達 1 千米的滑雪道，不僅雪質極佳，擁有豐富的自然資源與絕美景觀更是其特色所在。除了 4 條滑雪道之外，還有附設輸送帶式登山道的初學者及雪橇專用滑雪場，讓第一次嘗試滑雪的人也能輕鬆的重複練習，不會滑雪的人也能在寬廣的「玩雪廣場」及「雪橇專用區」充分享受玩雪的樂趣。請自行準備足以禦寒的玩雪服裝，另可自費購買滑雪券及租用滑雪用具(約 6000-9240 日圓)體驗滑雪樂趣。



西湖合掌村

重現百年前日本田園景象

西湖療癒之鄉根場完全重現百年前日本田園景象，日本第一山富士山、優美的西湖及神祕之青木樹海一覽無遺，加上日本傳統茅葺屋，是難得可以見到日本鄉土之美的旅遊景點。大約百年前，西湖地區曾經是日本最美麗的茅葺屋村落。但 1966 年颱風來襲造成 35 棟全毀。直至 2003 年當地居民決意重新恢復昔日舊貌，重建多棟茅葺屋，充滿鄉土之美的西湖療癒之鄉根場因而誕生。步入西湖療癒之鄉根場猶如時光倒轉，隨便擇地而坐，即可享受到心靈療癒的時間。每棟屋子都是不同的商店，舉凡吊鐘製作體驗、吹笛人偶製作體驗、陶藝、紡織品、資料館、餐廳、特產品等全都以茅葺屋統一，完全融入原始的鄉田景觀。



忍野八海

富士山的地下水庫

忍野八海是位於山梨縣忍野村的湧泉群，八海是指八個池塘，也是這裡的主要景點。八個池塘都是火山噴發以及密集火山運動後形成的美麗傑作。有多個池塘的水源是來自於地下水湧泉，為富士山融化並經過 80 年過濾的雪水，已列為國家指定天然紀念物、名水百選、新富岳百景之一。

忍野八海擁有夢幻般的景色，是個不可錯過的打卡熱點！一年四季，景色宜人，清澈泉水與富士山在春天的櫻花、秋天的紅葉、冬天的白雪之下合成一張美麗的明信片。整座村子幾乎都是禮品店，販售各式各樣的禮物、紀念品與點心。多數產品都會以富士山圖案作為裝飾，也可以買到以八個池塘的主題的小裝飾品。



常陸海濱公園

國營常陸海濱公園位於茨城縣常陸那珂市太平洋沿岸邊，曾被 CNN 評選為**日本 31 個絕美景點之一**。別於東京的擁擠，佔地 200 公頃的遼闊公園一年四季都有截然不同的花草和大自然奇觀可供欣賞，園內也有小朋友喜歡的小火車造型的遊園車。除此之外，也相當適合喜歡拍照的女生們，來這邊賞花、拍照，不需要專業攝影師，美景讓每張照片都像外拍一樣夢幻！

到了冬天也能欣賞到各種花卉，12 月下旬起可觀賞水上鬱金香及梅花；2 月中旬到 3 月中旬迎來花期的是早開的水仙及油菜花。小丘上一片黃花盛開，讓人感覺到春天特有的明媚。

特意為您貼心安排乘坐特色觀景火車讓您輕鬆遊覽美景！



士多啤梨園

(1 月 14 日起出發前往)

享受於果園體驗採摘水果的樂趣，品嚐現摘新鮮、甘甜鮮美多汁的時令水果，可以盡情領略採摘水果體驗的魅力。



細膩漫遊貴族度假勝地【輕井澤舊銀座通】

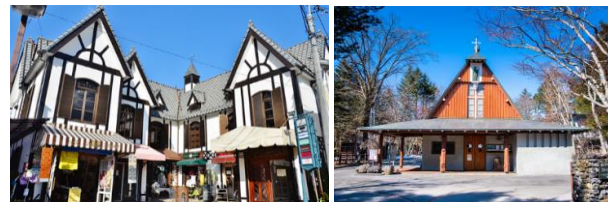
輕井澤有近百餘年的歷史稱，還有「小瑞士」的別稱，處處可見美麗的教堂及西洋別墅建築等，充滿歐陸風情。在輕井澤最具代表性的代表的舊輕井澤銀座通漫遊，可前往聖保羅天主教教堂、森之美術館、雲場池(需步行約15分鐘)，而舊輕井澤銀座通是一條街，全長約600米，地面由紅磚鋪成，擁有眾多別有特色的小店舖，十分適合購買土特產給朋友。

信州出產大量水果，所以本地的土特產都同水果有關，例如果醬。其中輕井澤最知名的一項土特產就是 SAWAYA 澤屋果醬店，澤屋的原則是「使用當季的水果」、「保持水果的原味」、「全部是日本國產、無添加物」，再加上款色多得數不完，小朋友肯定也能找到一款合心水的果醬！



聖保羅天主教教堂

這座簡單樸素的教堂建於1935年，是美國建築大師 Antonin Raymond 以歐洲的鄉間教堂風格所建造的教堂。木造的建築與水泥石板混合素材配三角形屋頂和大尖塔讓這個教堂獲選現在摩登建築 DOCOMOMO JAPAN 之選。優美的森林搭配古典的教堂建築，形成一種浪漫唯美的畫面。



雲場池

以前每到冬天就會有天鵝前來，被來輕井澤遊玩的外國人譽為「天鵝湖」，深受喜愛。環繞池邊有平坦的散步徑，走一圈約20~25分鐘，雲場池的水十分清澈，可以放緩腳步欣賞倒映在湖面的如畫四季風景，猶如一幅絕色畫作。



群馬縣蒟蒻樂園

漫遊蒟蒻天堂

(即日起至1月13日出發前往)

生產量佔日本全國的9成之多，蒟蒻樂園內的觀光工廠園區提供「板蒟蒻生產線」、「麵條蒟蒻生產線」、「甜點蒟蒻生產線」三種工廠生產線供參觀。

由影片介紹大型生產機器了解生產細節，並由展示板展出相關蒟蒻知識。還有其他受到歡迎的是蒟蒻料理及甜點，只要600日圓就可以裝滿一整袋蒟蒻，和販賣群馬縣新鮮蔬菜的「Market Place」等等。此外，在蒟蒻樂園的園區內還設有足湯，走累的時候不妨泡個腳舒緩一下。



【箱根溫泉】享受悠閒·【嚴選宿泊】

【箱根 HANAORI 花織溫泉】

(可每位每晚HK\$2,000提升入住私人露天風呂房間(約320-470呎))



於2017開幕，位於箱根蘆之湖畔，是一家以和風風格設計的現代化精品溫泉旅館，整體以木質調的日式風格為設計相當有質感。酒店大廳旁的落地窗景，就是箱根知名的蘆之湖，你大可在大廳前設置水池環繞的景觀座位上或在戶外區感受湖景之美。還有酒店在戶外區設有泡足湯的溫泉池，可一邊欣賞美景，一邊享受著溫熱的足湯。酒店提供2種不同景致的溫泉浴場，分別俯瞰蘆之湖和日式庭園。箱根溫泉為鹼性單純溫泉，泉質含有氯化鈉泉，據說對神經痛、肌肉痛、怕冷、熱水美膚、割傷、慢性皮膚病等有療效。酒店另一個特色就是他們提供的自助晚餐及早餐，你可在美景的開放式自助餐廳，暢享由主廚烹制的精緻日本料理和時令食材。



【東京入東京走】

	早餐	午餐	晚餐	 酒店 備註⑦⑧
DAY 1 香港 ✈️ 東京 ~ 水戶 Excel 購物中心(在這六層樓的建築裡頭, 從餐廳、雜貨到服裝以及超市一應俱全)		✈️ 航機上	水戶Excel 購物中心 自費	水戶 Daiwa Roynet 或 水戶 JR East Hotel Mets 或 水戶總統酒店
DAY 2 🌸*常陸海濱公園(包乘坐特色觀景火車)(園內種植了不同類型的花卉, 一年四季都有截然不同的花景和大自然奇觀可觀賞。12月下旬起可觀賞水上鬱金香及梅花; 2月中旬到3月中旬迎來花期的是早開的水仙及油菜花。小丘上一片黃花盛開, 讓人感覺到春天特有的明媚) 備註④⑤⑥ ~ 即日起至1月13日出發前往群馬縣蒟蒻樂園(群馬縣的蒟蒻生產量為全日本第一, 樂園內可品嚐到蒟蒻果凍、參觀蒟蒻製造工廠等, 更提供了約30種的蒟蒻料理、甜品, 讓您將蒟蒻了解透徹) ~ 🍓*1月14日起出發前往士多啤梨園(約30分鐘, 即摘即食, 享受採果樂) 備註⑩ ~ 輕井澤	酒店內	✓	溫泉料理 或 和洋自助餐	舊輕井澤 LE GRAND RESORT (設有人造溫泉設施) 或 輕井澤 MARRIOTT / PRINCE 溫泉 或 輕井澤 1130 溫泉
DAY 3 貴族的度假勝地【舊輕井澤銀座通漫遊】(處處可見美麗的教堂及西洋別墅建築等, 充滿歐陸風情。可前往輕井澤代表的聖保羅天主教堂、森之美術館、雲場池(需步行約15分鐘)等。雲場池一到冬季會被雪化妝成一片銀白色, 夢幻又優雅, 還有天鵝飛來, 因此也有「天鵝湖」之稱) ~ *西湖合掌村(重現日本60年代鄉土風景的聚落, 冬季蓋著積雪, 風景美不勝收, 還可盡情欣賞被白雪覆蓋的冠雪富士山) 備註⑩ ~ 名水百選【忍野八海】(有「富士山腳下的九寨溝」之稱, 所謂「忍野八海」, 其實是富士山的雪水流經地層過濾而成的八個清泉, 冬季覆蓋著層層積雪, 為這一座寧靜的村莊增添神秘氣息) ~ 溫泉鄉 ※入住箱根蘆之湖HANAORI花織溫泉, 可每位每晚HK\$2,000提升入住私人露天風呂房間(320-470呎) 備註⑩⑪	酒店內	西湖合掌村 自費	溫泉料理 或 和洋自助餐	箱根蘆之湖 HANAORI 花織溫泉 或 箱根 INDIGO 溫泉 或 箱根蘆之湖 PRINCE 溫泉
DAY 4 ❤️ 請預備防寒衣物, 懷著興奮心情, 開啟玩雪之旅。 ❄️*YETI SNOW RESORT嬉雪(約4小時, 包入場券, 可於雪橇區暢玩或於玩雪廣場嬉雪或CAFE賣店邊歎咖啡(約400日圓)邊賞雪。另可自費購買滑雪券及租用滑雪用具體驗滑雪樂趣(雪靴、雪板、滑雪杖一套約6000日圓 或 雪靴、雪板、滑雪杖、滑雪襪、滑雪褲、一套約9300日圓)) 備註⑦⑧ ~ 東京	酒店內	YETI SNOW RESORT 內自費	日式網燒 或 SHABU SHABU	【2晚】 半藏門/銀座/赤坂 MONTEREY 或 豐州 JAL CITY 或 東京 NEW OTANI
DAY 5 【全日自由活動】 可前往【丸之內霓虹燈飾】(即日起至2月中旬可欣賞丸之內區內超過360棵行道樹裝飾上約120萬顆香檳金色LED的獨有冬日美景) 或 日本第一高【麻布台 HILLS】(東京新地標, 聚集美食、時尚、藝術等約150間店舖。全新 teamLab Borderless 亦在此重開並帶來多件嶄新作品, 不容錯過) 或【東急 KABUKICHO TOWER】(全新開幕新宿新地標, 擁有酒店、戲院、劇場、表演廳等多種娛樂設施)	酒店內		自選自費喜愛膳食	
DAY 6 酒酒井 OUTLET (約有220間海內外知名品牌店鋪進駐。如 AGNES B、COACH、LEGO、GAP、BANANA REPUBLIC 等) ~ 東京 ✈️ 香港	酒店內	OUTLET 內自費	✈️ 航機上	

牌照號碼:350217 JNG6HM(DEC)-ITX2024 製表日期: 17 JUL 2024

提升膳食項目表, 詳情請瀏覽 <https://reurl.cc/eLZXYQ>

【東京入·東京走】



香港 CX/JL	08:10 ~ 12:00	▶	東京	13:10 ~ 18:00
東京 CX/JL	14:20 ~ 18:05	▶	香港	18:55 ~ 22:00

※ 航班編號、起飛及回程時間, 最終以航空公司決定為準。

■ 備註

- ①如未能入住行程表上之酒店，將會安排同級或提升更好之酒店。最終以旅團集合資料/當地安排為準。
- ②如未能安排行程表上之餐食，將會安排類同或同等價值之餐食；如未能安排行程表上之景點，將會安排其他景點或退回費用。
最終以旅團集合資料/當地安排為準。
- ③設施/景點/餐廳之營業時間及價格僅供參考，請以官方公布資訊為準。
- ④須購買「縱橫旅安心」旅遊保險，已涵蓋醫療保障，以策萬全，安心出行。
- ⑤根據日本厚生勞動省於2024年4月1日起開始執行【司機工作時間改善基準告示】之規定，為確保司機有充裕休息時間，將安排於18:00或之前享用晚餐。
如最終無法安排於18:00或之前享用晚餐，則有可能於晚餐後步行返回酒店或退回相關餐食費用而晚餐改為「自選自費喜愛膳食」。
- ⑥所有出入境、簽證、隔離、檢疫、疫苗、行程安排之措施，均以當地及香港政府公佈為準。
- ⑦溫泉酒店晚餐，以酒店當天安排為準。如報名時為單人，需繳付單人房附加費。
- ⑧酒店WIFI上網服務及收費由酒店提供及公佈為準，請退房時支付有關上網費用。
- ⑨出發日期以報名時為準，行程安排及航班資料以旅團集合資料為準。航班時間以航空公司最終確認為準，恕不另行通知。
行程、膳食內容及住宿次序如有改動，以當地接待安排為準。※ 不設停留改期返港。
- ⑩如遇西湖合掌村臨時休園，將不會更改其他景點及不會退還任何入場門票或收據。行程之安排，最終以當地接待安排為準。
- ⑪最終可否提升，出發前確認為準。若房間已滿將退回有關費用，唯客人不可藉此退出。
- ⑫提升房間內之私人風呂，非天然溫泉水，敬請知悉。
- ⑬水果園內按季節而提供採摘水果之種類，產量多少視乎當地天氣變化而有所不同，如未能滿足客人之預期，敬請見諒。
如水果園不能供應水果，將退回相關費用。
- ⑭時花資料只供參考，盛放視乎天氣有差異。若未能滿足客人期望，懇請見諒。
- ⑮常陸海濱公園休園日：12月3、10、17、24、31日；1月1、14、21、28日；2月3日至7日、12、18、25日；3月4、11、18、25日。
如遇休園，將改為前往「*偕樂園」，敬請留意。
- ⑯實際能否參與乘坐以當地安排為準，或因檢查或天氣而取消，敬請留意。
- ⑰請自行決定是否參加自費活動。
- ⑱因天氣或積雪量而雪場未能開放/臨時休館，此乃迫不得已之情況，將改為前往「鎌倉江之島~江島神社~小町通商店街~鶴岡八幡宮」，午餐則改為小町通自費。
- ⑲宣傳物資顯示之價格是成人佔半間房的。
- ⑳團費包括來回經濟客位機票。
- ㉑團隊將安排持牌領隊全程隨團。



雲場池

♥ 縱橫旅安心就是不一樣的旅遊保障，讓您玩得更稱心!

為了令您享有更完善的旅遊保障，報名時須購買「縱橫旅安心保險」[基本計劃] (出示有效全年旅遊保險證明除外)

為您獻上不一樣的旅遊保障，包括：(細則受條款約束)

- 特設「家庭計劃」，受保子女數目不限
- 受保人因患病而須取消行程，都可以得到保障(上限30000元)
- 延長保障最長至離港前3小時及回港後3小時止
- 保障旅程中之消閒活動，包括熱氣球、跳傘、滑雪、水肺潛水等
- 保障因恐怖襲擊而引致之「個人意外」及「醫療費用」等索償

如投保【環球尊尚計劃】於紅色旅遊警示下，更可獲得取消或縮短行程之額外保障。

(指定團隊除外，請瀏覽 <https://www.wwpkg.com.hk/info/travel-insurance>) 「縱橫旅安心」由安達保險有限公司 CHUBB 承保

CHUBB



登入了解更多保障

