

縱橫遊

www.wwpkg.com.hk



HEYRI藝術村·韓服體驗·
首爾林公園·絕無自費加遊

神秘的北緯38度線

한반도 군사분계선

6大賞楓+銀杏名所

서울

5+1天
KSS5XPB



旅遊牌照號碼 350217

2024年10月1日至11月30日出發

行程資訊

[5天]首爾[6大賞楓名所]神秘的北緯38度線, HEYRI藝術村, [芬多精森林浴]首爾林公園, 仁川大公園, 韓服體驗, 月尾島公園, 金浦PREMIUM OUTLET, 絕無自費加遊

人氣熱點: 北村韓屋村+三清洞, 景福宮, 松月洞童話村, 全程型格酒店只搬1次, 2大米芝蓮推介美食: 百年人蔘雞, 滿足五香豬腳, 魷魚豬肉壽喜燒, 韓式烤肉



首爾[6大賞楓名所]神秘的北緯38度線· HEYRI藝術村·
[芬多精森林浴]首爾林公園· 仁川大公園· 韓服體驗·
月尾島公園· 金浦 PREMIUM OUTLET· 絕無自費加遊

人氣熱點: 北村韓屋村+三清洞· 景福宮· 松月洞童話村· 全程垂型格酒店只搬1次·
2大米芝蓮推介美食: 百年人蔘雞· 滿足五香豬腳· 魷魚豬肉壽喜燒· 韓式烤肉



2024年10月1日至11月30日出發



神秘的 北緯38度線

한반도 군사 분계선

【絕無自費加遊】6大賞楓名所

【首爾仁川來回】

國泰航空公司 ASIANA AIRLINES
t'way KOREAN AIR

香港→仁川	起飛約	00:35-09:40
仁川→香港	起飛約	13:40-22:55+1

※ 起飛及回程時間，最終以航空公司決定為準。備註6

- ✿ 6大賞楓+銀杏名所
- 【月尾島公園】月尾傳統庭園賞楓
 - 【景福宮】最美宮殿(包入場)
 - 【三清洞】銀杏大道
 - 【首爾林公園】擁有5個豐富多元的主題樂園
 - 【仁川大公園】賞楓葉隧道
 - 【坡州 Heyri 藝術村】(包入場)

首爾、仁川、華城、水原、金浦 | 連泊 2 晚，型格酒店，全程只搬 1 次 備註 12



仁川華美達酒店
Ramada Incheon Hotel

酒店位於水仁線地鐵站的街對面，距離 Soraepogu 魚市場僅有 3 分鐘的步行路程，距離 Songdo Island 島有 10 分鐘的步行路程，仁川大公園 (Incheon Grand Park)、松島中央公園 (Songdo Central Park) 仁川會展中心 (Incheon Convensia) 均有不到 30 分鐘車程。每間客房均配有冰箱和平板有線電視，設有帶淋浴、浴袍以及洗浴用品的私人浴室，亦提供熨燙設施、保險箱以、迷你吧、健身中心及投幣式自助洗衣店。



JK 綻放酒店
JK Blossom Hotel Seoul

客房均提供空調、衛星頻道平面電視、冰箱、電熱水壺、熱水按摩池、浴袍和書桌。JK Blossom Hotel 的客房設有私人衛浴，且提供沖洗座和拖鞋，並可使用 WiFi (免費)。部分客房享有河景。這間住宿的每間客房都有寢具和毛巾。

距離弘大入口站 7.5 公里，距離弘益大學 7.6 公里。最近的機場是金浦國際機場，距離 JK Blossom Hotel 7 公里。



韓流人氣必食 米芝蓮推介 備註 12

滋補人蔘雞湯



韓國有句俗語說「飲食就是藥」，意思是吃好的食物就如同吃補藥一般，是保持身體健康的好方法。在韓國，通常會趁夏季吃點養身料理補補身，以度過炎熱的夏天，但其實一年四季都可以靠攝取營養豐富的食物來補身，這個秋季就用韓國最具代表的養身料理來補補身，才能保持充沛的精力和體力好過冬！



滿足五香豬腳

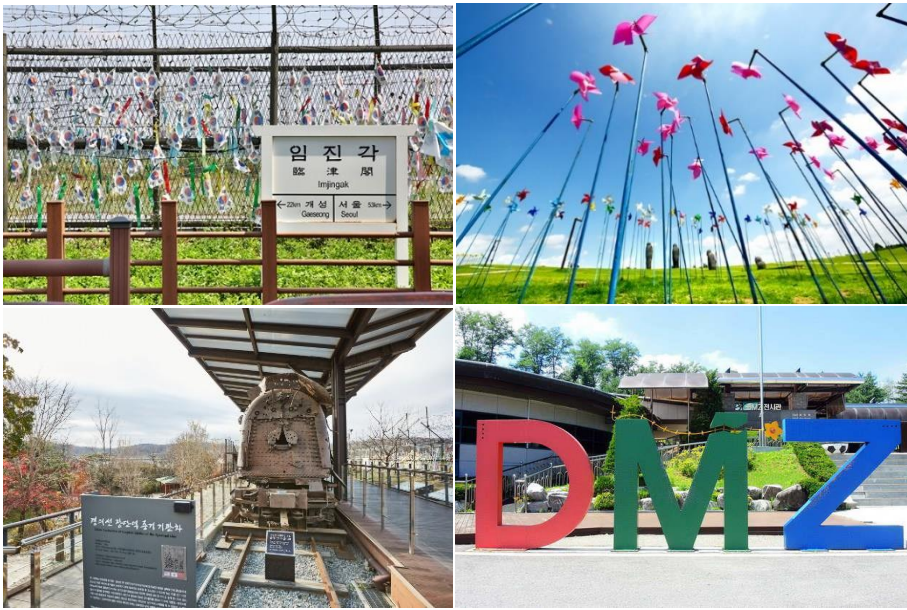


豬腳界赫赫有名，的「滿足五香豬腳」出發前準備的必食清單，它都榜上有名的。首爾「滿足五香豬腳」來韓國必吃的美食之一，喜歡豬腳的朋友，吃過就會愛上。連續三年都得到米芝蓮必比登推薦 (Bib Gourmand)



【神秘的角度】北緯 38 度線 DMZ 非武裝地帶

[臨津閣+自由之橋+和平公園] 備註 12



帶您走進神秘的【南北韓分界線 38 線】，認識南北韓過分開的歷史。是依據 1953 年 7 月 27 日「韓戰停戰協定」所設立的緩衝地帶。在過去的 60 多年間，因管制一般民眾出入，使自然生態環境得以受到保護，現在成為備受矚目的生態旅遊區。前進北緯 38 度線 DMZ 非武裝地帶，走過神秘的第三地道，連接南北韓的自由之橋、期盼和平的臨津閣公園，來一趟最近距離的南北關係。

首爾必訪 備註 12

✿ 首爾林公園 來一趟芬多精森林浴 서울숲

首爾林作為一座人氣鼎盛的公園，是個隱藏在首爾城市中的一座大公園，腹地非常大，有 18 萬坪的規模，由五個主題園區構成，一年四季的景色秀麗，各不相同，春天的浪漫櫻花，夏天的綠樹成蔭，秋天的霜葉楓林，冬天的白色雪景，是市民踏青休閒好去處，還可以看到野生動物是帶小朋友來生態教學的最佳場所，也是非常適合。



✿ 景福宮 最美宮殿 경복궁

1395 年時所建的一座王宮，該王宮是朝鮮五大宮殿中規模最大的一個，作為過去朝鮮王室的居所而使用，具有約 600 年歷史的景福宮[경복궁]是首爾市內最古老也最美的宮殿，許多人會穿著韓服參觀，首爾的必去景點



北村韓屋村+三清洞賞銀杏

早於古代朝鮮王朝京城（即景福宮）外圍的三清洞，自古以來就是上流階級居住的地方，即使到現在還保留許多朝鮮王朝時期興建的韓屋，保留下的韓屋，被改建成許多特色小店，在三清洞的主要道路兩旁同樣也種滿了銀杏樹，每到秋天黃澄澄的銀杏顯得更加迷人，在此時來這邊拍攝同時保留特色的三清洞街景和秋日風光。



【首爾仁川來回】

	早餐 備註 10	午餐 備註 10	晚餐 備註 10	 酒店 備註 7-8
<p>DAY 1</p> <p>香港 ✈️ 首爾仁川空港 - 【月尾島公園】 (10月中旬至11月中旬賞楓) 備註 18 - 【打卡熱點】 🇰🇷 松月洞童話村(壁畫以花朵與世界知名的童話為主題, 打造的童話村) - 🍁 【仁川大公園】 (10月中旬至11月中旬賞楓) 備註 18(仁川唯一的大面積綠地公園佔地約 89 萬坪, 秋天到來擁有楓葉隧道的公園吸引了眾多遊客前來觀賞楓紅美景。)</p> <p>如乘坐 08:00AM 到達航班將增遊: 【朝陽紡織復古懷舊美術咖啡館】 ☕ (包一杯自選飲品) (韓國網紅超人氣打卡熱點, 韓國電影中的古舊街燈和紅色電話亭都能在這裡找到, 韓國人到訪仁川江華島必到咖啡館) - 🏰 【聖公會江華天主教堂】 (韓國現存最古老的韓屋教堂融合東西洋建築)</p>		<p>✈️ 航機上</p> <p>如乘坐 08:00AM 到達航班將特別安排地道炸醬麵 + 糖醋肉</p>	<p>道地美味 薯仔豬骨煲</p>	<p>[連泊 2 晚] [華城、水原、仁川、金浦]</p> <p>Ramada Incheon Hotel 仁川華美達酒店 或 Hotel Prumir 華城普魯米爾酒店 或 Haeden Hotel 水原海登高端酒店</p>
<p>DAY 2</p> <p>🍁 【坡州 HEYRI 藝術村】 (10月中旬至11月中旬賞楓) 備註 18 (整個園區集合了韓國國內多位作家、藝術家、製作人、建築家和音樂家等作品創作而成的一個藝術村, 所以園區內的建築都各有特色) - 🚶 【北緯 38 度線 DMZ 非武裝地帶】 臨津閣+自由之橋+和平公園 (連接南北韓的自由之橋、期盼和平的臨津閣公園, 來一趟最近距離的南北關係。) - 🛍️ 【金浦 PREMIUM OUTLET】 (現代百貨旗下第一間名 Outlet, 面積達 15 萬平方米, 有 239 間品牌專賣舖、美食廣場及空中花園)</p>	酒店內	<p>鮭魚豬肉 壽喜燒</p>	<p>韓國特色 韓式烤肉</p>	<p>或 Ramada Encore Gimpo Hotel 金浦華美達安可酒店 或 Sopra Hotel Incheon Cheongna 仁川青蘿酒店 或同級</p>
<p>DAY 3</p> <p>🏠 【北村韓屋村】 (北村以前是兩班貴族居住地區, 直至今日仍然完整保存了過去上流階層的建築形式) - 🍁 【三清洞】 (10月中旬至11月中旬賞楓+銀杏) 備註 18 (韓屋古色古香的傳統美與藝廊、咖啡廳等現代美相互融合) - 📺 【最潮新地標】 安寧仁寺洞 (首爾最具代表性的旅遊景點之一, 韓流人物角色全球歌迷喜愛的 K-POP 歌手專輯、海報、公演 DVD 及演唱會周邊商品。流行時尚韓服品牌, 襯衫、裙子與洋裝、手帕、圍巾、帽子等各種設計飾品, 還有許多販售綠茶、開城糯米甜油糕、羊羹等獨特美食的店家。) - 🍁 首爾林公園 (10月中旬至11月中旬賞楓) 備註 18 (面積 8000 坪的大型草坪, 擁有 5 個豐富多元的主題樂園, 分別是「文化藝術樂園」、「生態花園」、「濕地生態花園」、「自然體驗學習公園」、「漢江水邊公園」是可享受日常閒暇時光, 同時擁抱大自然的好去處) - 🛍️ 明洞購物區 (聚集了流行時尚物品與護膚化妝品的購物天堂)</p>	酒店內	<p> 米芝蓮推介 百年人蔘雞湯 (每人一鍋)</p>	<p>韓迷必食 部隊火鍋</p>	<p>[連泊 2 晚首爾/高陽]</p> <p>Golden City Hotel 金色城市酒店 或 JK Blossom Hotel JK 綻放酒店 或 Park Habio Hotel 哈比奧公園酒店 或 Bernoui Hotel 伯努伊酒店 或同級</p>
<p>DAY 4</p> <p>🏰 【韓國政治中心】 青瓦臺 (主樓的青瓦就映入眼簾。青瓦臺主樓背靠北岳山, 青瓦與曲線型的房頂相映成趣, 非常漂亮。就像青瓦臺代表韓國一樣, 青瓦和屋頂的曲線則代表著韓國之美) - 🍁 【韓國最美麗皇宮】 景福宮 (包入場) (10月中旬至11月中旬賞楓) 備註 18 (景福宮是五大宮中, 規模最大、建築設計最美麗的宮闈) - 【韓國名物】 人蔘專賣店 - 韓流化妝品店 - 🛍️ 韓國文化體驗館 (包紫菜飯卷 DIY+試穿韓服) (體驗韓國地道文化體驗及了解韓國食的文化)</p>	酒店內	<p> 米芝蓮推介 五香滿足豬腳</p>	<p>韓式 豚肉火鍋</p>	<p>*5 星級* SONO CALM GOYANG 高陽索諾平靜酒店</p>
<p>DAY 5</p> <p>護肝產品專賣店 - 仁川空港 ✈️ 香港</p> <p>如乘坐 07:00PM 後起飛航班將增遊: 🇰🇷 【地道生活體驗】 望遠市場 (망원시장은更貼近當地人的日常生活及飲食文化的市場) - 🛍️ 【北亞區最大娛樂城】 INSPIRE 購物商城 (2024 年最新開業「Mohegan INSPIRE 綜合娛樂度假村」內裡有不同娛樂設施, 園區內除了各種時尚的設計外, 最特色是每 30 分鐘展示的融合科技數碼 150 公呎 LED 大道, 購物中心中引進各大品牌。) - 仁川空港 ✈️ 香港</p>	酒店內	<p>購物城 自費選擇 喜愛膳食</p>	<p>✈️ 航機上</p>	

■ 備註

1. 如未能入住行程表上之酒店，將會安排同級或提升更好之酒店。最終以旅團集合資料/當地安排為準。
2. 如未能安排行程表上之餐食，將會安排類同或同等價值之餐食；如未能安排行程表上之景點，將會安排其他景點或退回費用。最終以旅團集合資料/當地安排為準。
3. 設施/景點/餐廳之營業時間及價格僅供參考，請以官方公布資訊為準。
4. 報名時必須購買「縱橫旅安心保險」「基本計劃」，更享有全面旅遊保障。
5. 報名時必須提供合適及有效之旅遊證件：所有出入境、簽證、隔離、檢疫、疫苗，均以當地及香港特區政府公佈為準。
6. 團費包括來回經濟客位機票。航班時間以航空公司最終確認為準，恕不另行通知。回程時航班於第 6 日凌晨抵港，請客人購買第 6 天旅遊保險，則屬 6 天旅程，旅行團服務費按 5 天收費。*大韓航空有效期為 14 日，其他航空公司暫時不設停留改期返港。
7. 如未能入住行程表上之酒店，將會安排同級或提升更好之酒店。如報名時為單人，需繳付單人房附加費；或單數組合（如三人）可要求安排三人房，三人房定義為兩張單人床或一張雙人床，後加一單人沙發床或移動式摺床。一般市區酒店，因面積問題，如單數組合要求三人房，一般是安排大床加床，不能安排雙床房加床。酒店房間面積只供參考，實際以酒店最終提供為準。
8. 酒店 WIFI 上網服務及其他由酒店提供之額外付費服務均以酒店公佈為準，請於退房時支付有關收費。
9. 行程安排及航班資料以旅行團集合資料為準。遊覽行程、膳食內容及住宿次序僅供參考，如有改動最終視乎實際情況及當地安排為準，敬請留意。
10. 餐廳及膳食餐單偶會因應食材供應或當地節慶而有所更改，恕不另行通知。如遇個別餐廳休息，將另行安排同類型餐廳，敬請留意。
11. 客人提出的額外要求，會按容許情況下嘗試，但不一定能夠成功安排，敬請見諒。
12. 行程上的一切圖片及介紹只供參考，一切以當地實物實況為準。
13. 宣傳物資顯示之價格是成人佔半間房的。
14. 如遇團隊人數不足 15 人，本公司有權不派領隊全程隨團，將會另作通知。否則就會安排持牌領隊全程隨團。
15. 自費活動參加與否請自行決定。
16. 為確保消費者權益，「責任細則及有關注意事項」及「私隱政策」可於報名表背頁或於網站 (www.wpkg.com.hk) 下載。
17. 行程、膳食、住宿、交通安排，或會因出入境口岸的搭配而產生次序上的調動，不便之處，敬請原諒。
18. 賞花/紅葉資料只供參考，盛放視乎天氣有差異或人為情況而未能達到個人期望，敬請見諒。



牌照號碼:350217 KSS5XPB-(OCT-NOV)ITX2024 製表日期: 3 JUN 2024

♥ 縱橫旅安心就是不一樣的旅遊保障，讓您玩得更稱心!

為了令您享有更完善的旅遊保障，報名時須購買「縱橫旅安心保險」[基本計劃] (出示有效全年旅遊保險證明除外)

為您獻上不一樣的旅遊保障，包括：(細則受條款約束)

- 特設「家庭計劃」，受保子女數目不限
- 受保人因患病而須取消行程，都可以得到保障(上限 30000 元)
- 延長保障最長至離港前 3 小時及回港後 3 小時止
- 保障旅程中之消閒活動，包括熱氣球、跳傘、滑雪、水肺潛水等
- 保障因恐怖襲擊而引致之「個人意外」及「醫療費用」等索償

如投保【環球尊尚計劃】於紅色旅遊警示下，更可獲得取消或縮短行程之額外保障。

(指定團隊除外，請瀏覽 <https://www.wpkg.com.hk/info/travel-insurance>) 「縱橫旅安心」由安達保險有限公司

CHUBB

CHUBB

