

7天 JKK7HDA

縱橫遊WWPKG

北海道 HOKKAIDO

可提升私人溫泉

[冬雪璀璨] 國泰航空 · 北海道道南 · 函館大沼 · 4 大冬日祭典 · 星之夢「五稜郭公園」· 雪國戲雪樂「雪上電單車+冰釣公魚」
雪猴溫泉奇景 · 洞爺湖溫泉夢幻彩燈隧道 ILLUMINATION · 日本料理「なだ万 NADAMAN」· 活蟹活魚海鮮市場 · 3 晚溫泉

4 大冬日祭典(函館 Christmas Fantasy + 札幌雪祭+支笏湖冰濤祭+白色燈火節) · 米芝蓮星級景點「函館美景+金森紅磚倉庫地」· 洞爺湖展望台 · 登別地獄谷 · 3 晚札幌市中心



2024 年 12 月 1 日至 2025 年 3 月 31 日出發

※ 出發日期以報名時為準



縱橫遊
www.wwpkg.com.hk

立即網上報名!
隨時隨地, 更方便更快捷!
全球400+航空公司, 30萬+酒店, 1000+目的地

更快捷·更方便·更全面 電話報名中心
34430880
日本團 按1+1字

函館 Christmas Fantasy

函館冬之戀夢幻聖誕點燈盛宴

(12月1日至24日出發增遊)

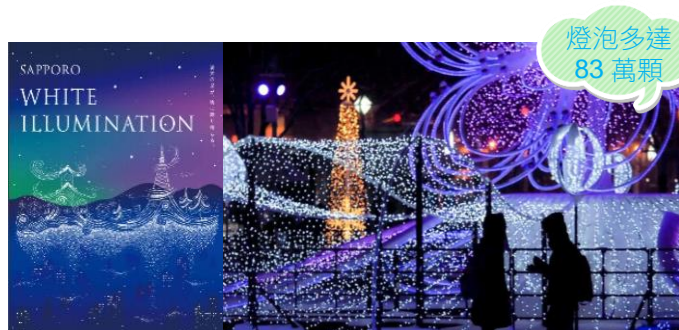
函館在每年12月上旬至25日的聖誕時分都會舉辦「聖誕夢幻節」的活動，活動中會展示一株超過20公尺定時變色的巨大聖誕樹。遠從加拿大運來的聖誕樹，由約5萬個彩燈裝飾而成，高高的豎立在岸邊。點亮後的聖誕彩燈映襯著港灣風情，又被稱為「呼喚幸福的聖誕樹」。函館市漂亮的港町內到處都可以看到可愛的燈式造型，讓人感受濃濃的聖誕氣氛。



光の藝術【札幌白色燈火節】

火樹銀花燈飾點亮札幌街頭

每年11月下旬至3月上旬，札幌市大通公園、站前通會場及南一條會場內佈滿亮麗漂亮的燈飾，星空下閃耀著悅目光芒，譽為「光之藝術」。這是自1981年以來一直延續的冬季傳統。活動規模和內容逐年增強，自2002年起與德國慕尼黑結為友好城市，舉辦「札幌慕尼黑聖誕市場」，售賣各種聖誕雜貨、德國料理等別具風情的露天小店，不可錯過。漫步在街上，身上映照著點點燈光，仿佛置身於童話世界之中，美得不可思議。



第75回大通公園札幌雪祭

規模盛大的戶外冰雕展覽

(1月31日至2月7日出發增遊)

由陸上自衛隊、札幌市民以及國外受邀團體，耗時1個多月、傾全力共同製成的大小冰雕雪像作品，數量多達數百座，其精細手藝令人驚嘆，可謂是北海道冬季最盛大的觀光活動，參觀遊客更是高達200萬人，規模之大，令人咋舌。札幌雪祭會場有大通會場、薄野會場和TSUDOME會場。三個會場設有雪雕、冰雕及巨型溜滑梯；每個會場皆各具特色，令人流連忘返。



日本最北的不凍火山湖【支笏湖】

(1月28日至2月20日出發增遊支笏湖冰濤祭)

位在北海道千歲市的「支笏湖」擁有清澈透明的湖水，在日本連續11年被評為最純淨透明的湖泊。四周被秀麗的山峰所環抱。春夏有櫻花和新綠、秋冬有紅葉和冰濤，四季皆有美景可看。

每年1月末至2月中旬，這裡會舉辦支笏湖冰濤祭，千歲支笏湖冰濤節場館內林立的冰雕全都由匠人花費2個月時間以上，將透明度在日本國內數一數二的支笏湖水噴射並冷凍後製作而成。冰制的滑梯、穿長靴即可滑行的滑冰場、騎馬環遊會場的騎游體驗等，深受孩子們的歡迎。



洞爺湖溫泉夢幻彩燈隧道 ILLUMINATION

彩燈編織出的夢幻般氛圍

(即日至2月25日出發增遊)

洞爺湖溫泉地區會變成一個由多彩LED燈點亮的冬季仙境。彩燈隧道以40萬顆以上的燈泡綴飾而成，為直徑9米、全長70米的光之隧道。一旦走進隧道裡，炫目迷人的燈光便會籠罩全身，觀賞藝術燈飾看得入迷，享受在冬季才得以體驗的夢幻彩燈世界。



星之夢【五稜郭公園】

五稜郭建於1864年，是日本江戶時代建造於現今北海道函館市的一個星形要塞城郭，也是日本第一個西洋建築風格的城堡，外觀有5個突出的角，呈星狀五角形因此被稱為「五稜郭」。2006年入選「日本100名城」。可自行購票登塔(約1,000日圓)，由90米高展望台可以看到函館山、津輕海峽、橫津連峰，當然最重要的是可以俯瞰五稜郭迷人星形及函館市街美景。石牆環繞的堡壘有護城河，周長大約1.8公里。



米芝蓮 3 星級【函館美景】(包乘吊車)

2011 年榮獲《米芝蓮》三星級的評價，從函館山上眺望遼闊景色，華燈初上之際，函館市內亮起的平凡街道燈光，有如百萬顆星星灑落於地上，引人入勝。悉心安排乘搭函館山吊車，輕鬆前往函館山頂，享受難得的函館美景空中漫步之旅。(單程時間約 3 分鐘。)



雪上巡航【野外雪車場】

親自駕駛雪上電單車，欣賞不一樣的雪景及享受駕駛樂趣

茫茫飄雪中駕駛雪上電單車奔馳於大雪原，眼前盡是彎曲跑道，車行走於彎曲迂迴、崎嶇起伏的山巒間，享受冷風拍面及刺激的速度感。

ENGINE START !!



新日本三景【大沼國定公園】

(1 月 10 日至 2 月 28 日 出發安排冰釣公魚)

有【北國輕井澤】之稱，湖上計有 126 個浮島，由 18 座橋連結各島。景象秀美非常，故與九州那馬溪、靜岡三保松原並稱為新日本三景。擁有風光明媚的自然環境，一年四季的大沼和駒岳色彩斑斕、景色迷人，令人心曠神怡。

冬天的大沼，一片銀白色的世界，可在結凍的湖面上體驗冰上垂釣的樂趣，冰釣公魚是北海道冬天的風景詩。每年 1 月上旬至 3 月上旬是可在冰封的湖泊和河川體驗冰上垂釣公魚的季節。公魚是一種游走於鹹淡交界之中的小魚，身長只有 10-17cm。除了垂釣體驗外，更可以品嚐現炸的公魚天婦羅。

亦可自行參與體驗各種冰上活動：如冰上環島巡迴雪橇(約 1500 日圓)、冰上香蕉船(約 800 日圓)、雪盆(約 700 日圓)等活動。



雪猴溫泉奇景【函館市熱帶植物園】

函館市熱帶植物園主要分為兩大區域，一區為室內展館，利用湯之川溫泉的源泉熱，栽培了 300 種熱帶植物的植物園，除了植物之外，其中一區也展示了小鸚鵡和生態池，可以看到鯰魚、烏龜、鯉魚等等，

另外一區則是戶外區，也是售票處進去後馬上會看到的猴子泡溫泉。這裡飼養了很多日本獼猴。到了冬天飼育場的水池會注入溫泉，猴子宛如人類般舒服的浸泡在溫泉中的逗趣模樣，儼然成為冬季相當珍奇有趣的畫面之一。這裡還有足湯設施能提供您自由使用。



感受地域魅力【登別地獄谷】

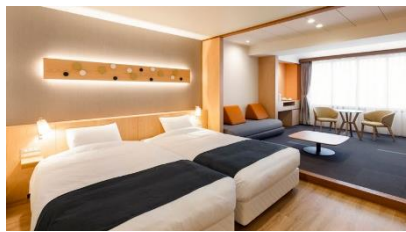
雲霧繚繞 硫磺味瀰漫的詭異谷地

大約 1 萬年前，日和山火山爆發形成的火口痕跡，即為今日直徑 450 公尺、面積約 11 公頃的登別溫泉地獄谷。從這裡湧出的湧出之水質達 11 種之多，被輸送至登別當地各溫泉旅館。此地四處可見由赤紅色的岩石及黃灰色的岩丘，裂縫噴出的溫泉、蒸氣、以及火山煤氣，硫磺的濃烈氣味瀰漫，「地獄谷」因而得名，包括有昭和地獄、龍卷地獄、鉛地獄、鐵砲地獄等大小 15 種地獄，被認為「香風景百選」及「北海道遺產」。



北湯沢「森の空庭」



大自然與開放感十足的南國海灘融合，擁有全日本面積最大的露天風呂，泉質為單純泉。還可享受約 16300 呎的人工溫泉沙灘，備有遊艇、滑梯、氣泡池等遊樂設施，不論小童還是大人都可以找到自己的樂趣。



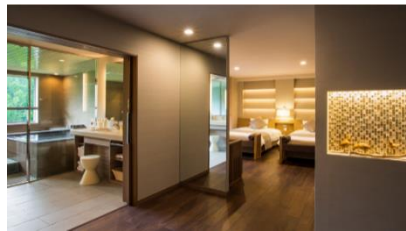
北湯沢「綠の風」和洋室

酒店內設有多種溫泉設施，泉質為單純泉。在北湯澤豐富的自然景觀包圍中，靜靜的享受浸泡溫泉帶來的舒適。和洋室面積約 400 呎，寬敞舒適，明亮的設計更彰顯嫺靜的氛圍，安心舒緩旅途疲勞。



 入住「森の空庭」 / 「綠の風」和洋室，可以每位 HK\$2000 提升「綠の風」私人溫泉套房+晚餐(房間約 760 呎) 



私人溫泉套房位於酒店最上層，房內設有可展望北湯沢自然景觀的私人展望風呂。更可於餐廳個室(4-8 人)享用會席晚餐(5 歲以下之膳食為兒童餐)。(森的空庭前往綠の風溫泉度假酒店，徒步約 6 分鐘。)



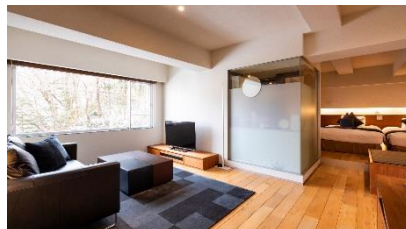
登別「石水亭」

2024 年旅館百選中榮獲綜合評價第 78 名。頂樓「辛夷館」空中大浴場特設廣闊大玻璃，眺望登別的景色。泉質為硫酸鹽泉，7 樓的「銀杏館」有信樂燒陶製浴槽和檜木浴槽，可體驗兩種不同的浸浴樂趣。



 入住「石水亭」，可以每位 HK\$2200 提升「望樓」私人溫泉套房+2 餐星級膳食(房間約 530 呎) 

每間房間設有可眺望登別豐富自然景觀的私人展望溫泉池，在屈指可數的日本有名泉質的溫泉中，來一次極上的溫泉體驗。更可於專屬之用餐空間內享用 2 餐星級膳食。一嚐國家領導人的宿泊享受。為旅程享用寧靜環境，未滿 13 歲暫未能入住。



函館万惣 BANSO 溫泉

位於函館湯之川の絕佳位置，是一家結合西洋和東洋風格的溫泉旅館。湯之川溫泉是北海道三大溫泉區之一，擁有超過 350 年的歷史，現在溫泉的湧量仍保持在每日 7,000 噸以上。這豐富而奢華的溫泉注入了大浴場「湯藏」。膳食則是奢侈使用北海道新鮮食材的自助式的晚餐及早餐，製作精緻美味，且早餐還有 DIY 自行配料，隨心所欲地盛在蓋飯上，做一碗自己的海鮮丼。



美食佳餚

日本料理「なだ万 NADAMAN」

早在 1830 年，著名的なだ万 NADAMAN 餐廳已經在日本推出傳統美味佳餚「懷石料理」，以款待品味高端的食客。NADAMAN なだ万雅緻札幌店位於札幌公園酒店 11 樓，提供寬敞舒適的空間，毗鄰美麗的中島公園，可一邊欣賞中島公園的全景，一邊品嚐這家老字號餐廳的傳統、技巧和味道。NADAMAN 一直引領著日本飲食文化，在秉承傳統的同時，追求與時俱進的口味和風格，並在懷舊味道上加入現代元素。您可以品嚐到由主廚親自精心挑選當季最為美味並且能感受到季節風味的食材，並利用熟練的烹煮手法充分發揮出食材好滋味，讓您一試難忘。



※圖片僅供參考，餐食以當天接待為準。

【札幌入札幌走】

	早餐	午餐	晚餐	 酒店 備註⑦⑧
DAY 1 香港 ✈️ 札幌新千歲空港 ~ 薄野不夜天(市中心極繁華地區, 有居酒屋、卡拉OK、餐廳等眾多店鋪, 感受繁華氣氛。當中的拉麵橫町更有人氣拉麵店「味の華龍」、「白樺山莊」等, 可一嚐地道札幌味噌拉麵) ※入住札幌 LA'GENT, 可每位 HK\$500 提升入住 LA'GENT 高層豪華套房(房間約 390-460 呎) 備註⑩		✈️ 航機上	薄野不夜天 自選自費 喜愛膳食	札幌型格 IBIS STYLES 或 札幌 REMBRANDT STYLE 或 札幌 LA'GENT(設溫泉設施) 【↑可提升 390-460 呎高層豪華套房】
DAY 2  野外雪車場(自費單人約13000~18000日圓, 雙人約18000~25000日圓, 約1小時, 欣賞不一樣的雪景及享受駕駛樂趣; 如不參與可於場外賞雪) 備註③⑥ ~  活蟹活魚海鮮市場(可親自選購長腳蟹、毛蟹、龍蝦、鮑魚等等) ~ 登別地獄谷 + 藥師如來像(徒步於 600 米長步道上, 近距離感受地獄谷魅力)	酒店內	[北海道代表] 風味石狩鍋 備註⑤		【2晚】 函館站前 LA'GENT (設溫泉設施) 或 函館万惣 BANSO 溫泉 或 函館大沼 PRINCE (設溫泉設施)
DAY 3 如入住函館站前 LA'GENT, 早上可自由前往【函館海鮮朝市】(距離約 300 米, 徒步約 3 分鐘)  *雪猴溫泉奇景【函館市熱帶植物園】(園內包含一座溫室熱帶植物園及猴子家族溫泉。雪猴溫泉是冬季限定的奇景) 備註⑦⑨ ~ 星之夢【五稜郭公園】(日本第一座西式城廓的公園, 可自行購票登上五稜郭塔俯瞰整個五稜郭公園(約1000日圓)) 備註③ ~ 米芝蓮1星級【金森紅磚倉庫地】(函館灣象徵之一, 見證函館的歷史變遷, 現已活化為購物娛樂設施) ~  *乘吊車欣賞米芝蓮3星級「函館美景」(來回約6分鐘空中漫步) 備註④ ~  即日起至12月24日出發增遊函館 Christmas Fantasy(高約20米的巨型聖誕樹, 5萬顆彩燈點亮港灣, 感受夢幻浪漫的聖誕氣氛) 備註④ ※函館美景之景觀會因前往時間而有所不同, 敬請知悉。	酒店內	日式御膳	和洋刺身 壽司自助餐 或 日式御膳	
DAY 4 新日本三景【大沼國定公園漫遊玩雪】(與九州那馬溪、靜岡三保松原並稱新日本三景)(*1月10日至2月28日出發安排冰釣公魚(約1小時, 體驗冰上垂釣的樂趣, 且可以品嚐現炸的公魚天婦羅)(亦可自行參與體驗各種冰上活動:如冰上環島巡迴雪橇(約1500日圓)、冰上香蕉船(約800日圓)、雪盆(約700日圓)等活動) 備註②④) ~ 日本百景【洞爺湖展望台】(除了可看到洞爺湖外, 還可以欣賞到中島、有珠山、昭和新山、溫泉街及西山火山噴煙時的景色) ~ 國家天然紀念物【昭和新山】(該地原為麥田, 在1943年有珠山火山爆發而隆起形成了昭和新山。為國家特別天然紀念物及日本地質百選) ~ 即日起至2月25日出發增遊洞爺湖溫泉夢幻彩燈隧道 ILLUMINATION(以40萬顆以上的燈泡綴飾而成, 為直徑9米、全長70米的光之隧道, 璀璨燈光交織出浪漫氛圍) 備註② ~ 溫泉鄉 ※入住北湯沢「森の空庭」, 可享用人工溫泉沙灘(備有遊艇、氣泡池及滑梯等遊樂設施。請帶備泳衣) ※入住北湯沢「森の空庭」/「綠の風」和洋室(房內不設私人溫泉), 可以每位 HK\$2000 可提升「綠の風」私人溫泉套房及晚餐(個室內享用會席料理)・5歲以下之膳食為兒童餐, 敬請知悉。備註⑩ ※入住登別「石水亭」, 可享用「辛夷館」的空中溫泉, 特設廣闊大玻璃眺望四季不同的登別景色。可每位 HK\$2200 提升入住「望樓」私人溫泉套房及 2 餐膳食。備註⑩	酒店內	大沼國定公園 內自費	和洋自助餐 或 溫泉御膳	北湯沢「森の空庭」溫泉 【↑可提升「綠の風」私人溫泉套房及晚餐】 或 登別「石水亭」溫泉 【↑可提升「望樓」私人溫泉套房及2餐膳食】 或 北湯沢「綠の風」溫泉 和洋室 (房內不設私人溫泉) 【↑可提升「綠の風」私人溫泉套房及晚餐】
DAY 5 支笏湖散策(日本最北的不凍火山湖, 湖泊擁有全日本屈指的清澈度四周, 被秀麗的山峰所環抱)(*1月28日至2月20日出發增遊支笏湖冰濤祭(湖上冰柱, 不同凡響的奇觀)) 備註⑨ ~ 札幌 ~ 北海道神宮(1869年受明治天皇之命而創建, 為北海道的開拓及發展的守護之神。北海道最多人參拜的神社) ~  狸小路商店街(北海道最大商店街, 人氣觀光購物據點) ~  全新商場地標【COCONO SUSUKINO】(地下1至2樓為大型超市; 1至2樓為大型流行時尚商品及藥妝雜貨店; 3至4樓為美食廳及 SEGA 遊戲中心; 5至6樓為綜合電影院) ~  1月31日至2月7日出發增遊大通公園札幌雪祭(規模盛大戶外冰雕展) 備註⑨ ※入住札幌 LA'GENT, 可每位 HK\$500 提升入住 LA'GENT 高層豪華套房(房間約 390-460 呎) 備註⑩	酒店內		なだ万 NADAMAN 日本料理 或 ALL DAY DINING MEM 創作料理 備註⑤⑨	【2晚】 札幌 FAIRFIELD by MARRIOTT 或 札幌型格 IBIS STYLES 或 札幌 LA'GENT(設溫泉設施) 【↑可提升 390-460 呎高層豪華套房】
DAY 6 全日自由活動: 推薦前往【札幌 JR TOWER 購物城】(直通 JR 札幌站的複合型商業設施, 由 PASEO、STELLAR PLACE、APIA、ESTA、大丸百貨組成, 多達約 600 間店鋪, 盡情食玩買。此外, 可自行前往 160 米高的 T38 展望室(約 740 日圓), 眺望札幌市街景致) 備註③ ~ 全新複合商廈【MOYUK SAPPORO】(除了有知名雜貨店、各類美食名店, 還有都市型 AI 水族館「AOAO SAPPORO」(約 2200 日圓)。7 樓另設有空中花園, 可俯瞰市區景色) 備註③ ~  札幌「白色燈火節 White illumination」(每年 11 月下旬至 3 月中旬, 將在五個會場舉行。即日起至 12 月 25 日在大通公園舉辦「札幌慕尼黑聖誕市場」, 售賣各種聖誕雜貨、德國料理等別具風情的露天小店) 備註③	酒店內		札幌自選自費喜愛膳食	
DAY 7 北海道最大規模【北廣島三井全天 OUTLET】(廚具(LE-CREUSET、ZWILLING)、小童玩具/用品(LEGO、FRANCFRANC)、運動用品(ADIDAS、NIKE)、國際知名名牌(COACH、VERSACE)等共約 170 家店鋪) ~ 札幌新千歲空港(推介好去處:「北海道本舖」可購買清酒、拉麵、粟米、和菓子等;「LeTAO」最人氣的芝士蛋糕;「Calbee+」, 有多重限定口味) ✈️ 香港	酒店內	OUTLET 內自費	✈️ 航機上	

■ 備註

- ①如未能入住行程表上之酒店，將會安排同級或提升更好之酒店。最終以旅團集合資料/當地安排為準。
- ②如未能安排行程表上之餐食，將會安排類同或同等價值之餐食；如未能安排行程表上之景點，將會安排其他景點或退回費用。最終以旅團集合資料/當地安排為準。
- ③設施/景點/餐廳之營業時間及價格僅供參考，請以官方公布資訊為準。
- ④須購買「縱橫旅安心」旅遊保險，已涵蓋醫療保障，以策萬全，安心出行。
- ⑤根據日本厚生勞動省於 2024 年 4 月 1 日起開始執行【司機工作時間改善基準告示】之規定，為確保司機有充裕休息時間，將安排於 18:00 或之前享用晚餐。如最終無法安排於 18:00 或之前享用晚餐，則有可能於晚餐後步行返回酒店 或 退回相關餐食費用而晚餐改為「自選自費喜愛膳食」。
- ⑥所有出入境、簽證、隔離、檢疫、疫苗、行程安排之措施，均以當地及香港政府公佈為準。
- ⑦溫泉酒店晚餐，以酒店當天安排為準。如報名時為單人，需繳付單人房附加費。
- ⑧酒店 WIFI 上網服務及收費由酒店提供及公佈為準，請退房時支付有關上網費用。
- ⑨行程安排及航班資料以旅團集合資料為準。航班時間以航空公司最終確認為準，恕不另行通知。
- ⑩行程、膳食內容及住宿次序如有改動，以當地接待安排為準。* 不設停留改期返港。
- ⑪入住登別「望樓」私人溫泉套房，第 3 位需附加 HK\$2200(3 人同房)，後加床位為梳化床(SOFA BED)或榻榻米布團(TATAMI)。
- 入住「綠之風」私人溫泉套房，第 3 位或 5 歲以下(佔床)均作成人計算，需附加 HK\$2000(3 人同房)、5 歲以下(不佔床)只需附加 HK\$1000。
- 入住札幌 LA'GENT 高層豪華套房，最多 4 位入住(2 大 2 小)，只可提供 3 位佔床。5 歲以上小童，均作成人計算，需附加 HK\$500；5 歲以下(不佔床)小童，只需附加成人價錢的一半(HK\$250)。如第 4 位是 5 歲以上小童，請提升多一間房間。
- 其餘提升房間第 3 位如是 5 歲以下(佔床)均作成人計算(3 人同房)，5 歲以下(不佔床)只需附加成人價錢的一半。
- 後加床位為梳化床(SOFA BED)或榻榻米布團(TATAMI)；最終可否提升，出發前確認為準。若房間已滿將退回有關費用，唯客人不可藉此退出。
- ⑫因天氣/冰況/預約滿席以致大沼國定公園冰釣公魚未能安排，將會取消並退回有關費用。
- ⑬請自行決定是否參加自費活動。
- ⑭如遇吊車檢修或天氣原因而停運(冬季道路封閉，無法改用巴士前往)，乃迫不得已之情況，將取消前往並退回有關費用，敬請知悉。
- ⑮如因坐席關係/預約滿席/食材供應等影響，將有可能改為其他餐廳享用(日式御膳 或 其他膳食)。
- ⑯因天氣或積雪量而雪場未能開放，此乃迫不得已之情況，將改為其他雪車場。
- ⑰能否看到猴子泡溫泉，最終以當地安排為準。
- ⑱函館市熱帶植物園休園日為 2024 年 12 月 29 日至 2025 年 1 月 1 日。如遇休園，則改往「特拉普派修道院」。
- ⑲札幌白色燈火節舉辦日期預期為 2024 年 11 月 22 日至 2025 年 3 月 14 日，函館 Christmas Fantasy 為 2024 年 12 月 1 日至 25 日，支笏湖冰濤祭為 2025 年 2 月 1 日至 24 日，大通公園札幌雪祭為 2025 年 2 月 4 日至 11 日。能否欣賞冬天祭典，最終以實際舉辦日期、酒店排列、天氣及實際交通情況為準。
- ⑳能否欣賞洞爺湖溫泉彩燈隧道，最終以實際舉辦日期、酒店排列、天氣及實際交通情況為準。
- ㉑所有宣傳物資顯示之價格是成人佔半間房。
- ㉒團費包括來回經濟客位機票。
- ㉓團隊將安排持牌領隊全程隨團。



提升膳食項目表，詳情請瀏覽 <https://reurl.cc/eLZYXQ>

登記會員，盡享優惠

- 儲積分當錢洗
- 尊享生日禮遇
- 洞悉最新資訊

www.wwpkg.com.hk

出發前 3-5 日就可以 Download
旅團集合資料

下載易

更方便更快捷·隨時隨地Get!

【札幌入·札幌走】		國泰航空公司	
香港 CX	09:00 ~ 11:00	▶	札幌 14:30 ~ 16:30
札幌 CX	16:00 ~ 18:00	▶	香港 20:35 ~ 22:30

♥ 縱橫旅安心就是不一樣的旅遊保障，讓您玩得更稱心!

為了令您享有更完善的旅遊保障，報名時須購買「縱橫旅安心保險」[基本計劃] (出示有效全年旅遊保險證明除外)

- 為您獻上不一樣的旅遊保障，包括：(細閱受條款約束)
- 特設「家庭計劃」，受保子女數目不限
 - 受保人因患病而須取消行程，都可以得到保障(上限 30000 元)
 - 延長保障最長至離港前 3 小時及回港後 3 小時止
 - 保障旅程中之消閒活動，包括熱氣球、跳傘、滑雪、水肺潛水等
 - 保障因恐怖襲擊而引致之「個人意外」及「醫療費用」等索償

如投保【環球尊尚計劃】於紅色旅遊警示下，更可獲得取消或縮短行程之額外保障。
(指定團隊除外，請瀏覽 <https://www.wwpkg.com.hk/info/travel-insurance>) 「縱橫旅安心」由安達保險有限公司 CHUBB 承保

CHUBB

登入了解更多保障