

# 北海道 HOKKAIDO

可提升私人溫泉

[夢幻冬日]國泰北海道·札幌小樽·3大冬日祭典·

留壽都 POWDER SNOW 玩雪·小樽浪漫之城·

洞爺湖溫泉夢幻彩燈隧道 ILLUMINATION·2晚北湯澤溫泉·

鶴雅創作料理 DINING·「牛禪」嘆高級涮涮鍋·活動滿載(只搬2次)

3大冬日祭典(白色燈火節+札幌雪祭+小樽雪燈之路)·2大雪上活動(野外雪車場+滑雪場)·  
登別水族館 MARINE PARK·白之戀人工房·2晚札幌市中心，地理位置極佳·全日自由活動



2024年12月1日至2025年3月30日出發

※ 出發日期以報名時為準



## 留壽都滑雪場



留壽都度假村滑雪場在 2021 年世界滑雪大獎中獲得「日本最佳滑雪場」的稱號，是時隔 2 年第 4 次榮獲該殊榮的滑雪場。最大的魅力就是延伸 3 座山林的廣大滑雪場，適合新手、中段班、高手的雪道共有 37 種，雪道寬度也很寬廣，使用 18 座吊椅、纜車巡迴 3 座山林，最長滑行距離居然長達 42 公里。

## 刺激震撼雪上電單車

親自駕駛雪上電單車，茫茫飄雪中駕駛雪上電單車奔馳於大雪原，眼前盡是彎曲跑道，車行走於彎曲迂迴、崎嶇起伏的山巒間，享受冷風拍面及刺激的速度感，欣賞不一樣的雪景及享受駕駛樂趣。



留壽都滑雪場

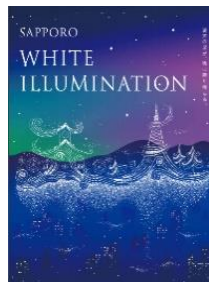


雪上電單車

## 光の藝術【札幌白色燈火節】

火樹銀花燈飾點亮札幌街頭

每年 11 月下旬至 3 月上旬，札幌市大通公園、站前通會場及南一條會場內佈滿亮麗漂亮的燈飾，星空下閃耀著悅目光芒，譽為「光之藝術」。這是自 1981 年以來一直延續的冬季傳統。活動規模和內容逐年增強，自 2002 年起與德國慕尼黑結為友好城市，舉辦「札幌慕尼黑聖誕市場」，售賣各種聖誕雜貨、德國料理等別具風情的露天小店，不可錯過。漫步在街上，身上映照著點點燈光，仿佛置身於童話世界之中，美得不可思議。



燈泡多達  
83 萬顆

## 第 75 回大通公園札幌雪祭

規模盛大的戶外冰雕展覽  
(2 月 1 日至 8 日出發增遊)

由陸上自衛隊、札幌市民以及國外受邀團體，耗時 1 個多月、傾全力共同製成的大小冰雕雪像作品，數量多達數百座，其精細手藝令人驚嘆，可謂是北海道冬季最盛大的觀光活動，參觀遊客更是高達 200 萬人，規模之大，令人乍舌。

札幌雪祭會場有大通會場、薄野會場和 TSUDOME 會場。三個會場設有雪雕、冰雕及巨型溜滑梯；每個會場皆各具特色，令人流連忘返。



## 洞爺湖溫泉夢幻彩燈隧道 ILLUMINATION

彩燈編織出的夢幻般氛圍  
(即日至 2 月 27 日出發增遊)

洞爺湖溫泉地區會變成一個由多彩 LED 燈點亮的冬季仙境。彩燈隧道以 40 萬顆以上的燈泡綴飾而成，為直徑 9 米、全長 70 米的光之隧道。一旦走進隧道裡，炫目迷人的燈光便會籠罩全身，觀賞藝術燈飾看得入迷，享受在冬季才得以體驗的夢幻彩燈世界。



## 浪漫之城【小樽漫遊】

小樽在明治時期是北海道對外的主要港口之一，也是北海道的金融和商業中心。運河兩旁是大正時代留下的大型石造倉庫，與運河組成美麗的風景畫。沿著小樽運河散步除了可以感受到一股懷舊感，還可觀賞浪漫古運河遺跡、水晶音樂城、北一硝子館等著名景點，或前往 HELLO KITTY CAFE、SNOOPY 茶屋朝聖。另外，港街上可以買到當地的推薦伴手信外，還可以品嚐到頗具特色的海鮮美食。



## 北海道最大【北海道神宮】

北海道神宮供奉著包括明治天皇在內的四尊神，亦是北海道最多人參拜的神社。被層層大樹所環繞的神宮境內，秋季時神宮前兩旁的道路染成紅色，景色優美。圓山公園四季景色優美，原始林木在秋季時，樹葉由綠轉黃、轉紅，令這裡與鄰近的北海道神宮成為道央札幌的賞紅葉名勝之地。



## 感受地域魅力【登別地獄谷】

雲霧繚繞 硫磺味瀰漫的詭異谷地

大約 1 萬年前，日和山火山爆發形成的火口痕跡，即為今日直徑 450 公尺、面積約 11 公頃的登別溫泉地獄谷。從這裡湧出的湧出之水質達 11 種之多，被輸送至登別當地各溫泉旅館。此地四處可見由赤紅色的岩石及黃灰色的岩丘，裂縫噴出的溫泉、蒸氣、以及火山煤氣，硫磺的濃烈氣味瀰漫，「地獄谷」因而得名，包括有昭和地獄、龍卷地獄、鉛地獄、鐵砲地獄等大小 15 種地獄，被認為「香風景百選」及「北海道遺產」。



## 企鵝遊行【登別水族館 MARINE PARK】

登別水族館是一座充滿北歐浪漫氣氛和海洋幻想的主題樂園，有約 400 種類、2 萬隻生物。海洋生態館「尼克斯城」是外形參照丹麥的城堡而建，樓高 4 層，內有高達 8 米的水族槽「水晶塔」、可體驗海中散步的「海底隧道」。而大受歡迎的可愛企鵝遊行，每天僅於 11:00 及 14:15 兩個時間舉行。在遊客面前搖搖晃晃的行進散步，惹人喜愛。還有在新加入的聲光襯托下的「銀河水槽」，欣賞約一萬尾沙甸魚與鯊魚共同暢泳的壯觀景象，更加夢幻絢麗。



## 北海道名物【白之戀人工房】

札幌「石屋製菓」自 1976 年開始出產發售白色戀人，至今每年以超過 2 億片的產量，榮登日本「20 世紀最具代表性的土產品」第一。

白之戀人工房是北海道名物餅乾「白之戀人」的製造工廠，在內可以欣賞到各種巧克力的相關收藏，工房外觀及中庭是以令人著迷的歐式風情建築，館內透過玻璃也可以看見白色戀人餅乾的生產過程。工房內還能夠品嚐特製甜點、製作只屬於自己的白之戀人的體驗、盛開玫瑰的玫瑰花園等…是一座以「美味，趣味，懷舊，甜點故事」為主題的夢幻點心主題公園。



## 北海道最古老的商店街之一【狸小路商店街】

誕生於 1873 年，擁有 150 年左右的歷史。在整條街都有屋頂覆蓋的商店街之中，自西一丁目至西七丁目間，約 900 米的步行者天國內，有 200 間左右的店鋪。除了有食品，服飾之外，還有藥妝店、咖啡店、餐廳、手信店等。這裡吃喝玩樂購物應有盡有。



## 美食佳餚

### 鶴雅 BUFFET DINING 放題

鶴雅 TSURUGA BUFFET DINING 由鶴雅集團在札幌市中心開辦，將料亭等級的正統料理以自助形式呈現給顧客的人氣餐廳。以北海道當季食材為主題的現做各式料理、講究技術和工夫的天婦羅、生魚片、壽司、現烤披薩、精美甜點等約 60-70 道美食，種類十分豐富。在臨場感十足的開放式環境中，享用一道道精緻佳餚，度過舒適的美好時光。



### [牛禪] 高級 SHABU SHABU

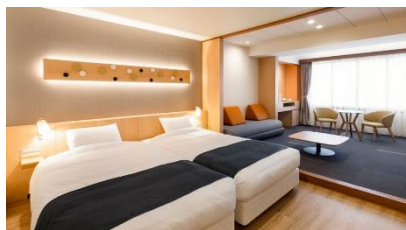
牛禪是一家高級壽喜燒涮涮鍋料理專門店，嚴選不同優質肉類分別是北海道 A4 和牛、日本真狩村產豚肉、上國產牛黑毛和牛（肉質幼嫩、入口即化及牛脂芳香）等一流食材。為了讓您享受不同風味的壽喜燒和涮涮鍋，店內更有秘制味噌由幾種不同醬料混合而成，還有令人難以抗拒的芝麻醬和橙子醬。選擇安排高級黑毛和牛放題套餐，讓您一試難忘。



※圖片僅供參考，餐食以當天接待為準。

## 北湯沢「森の空庭」

大自然與開放感十足的南國海灘融合，擁有全日本面積最大的露天風呂，泉質為單純泉。還可享受約 16300 呎的人工溫泉沙灘，備有遊艇、滑梯、氣泡池等遊樂設施，不論小童還是大人都可以找到屬於自己的樂趣。



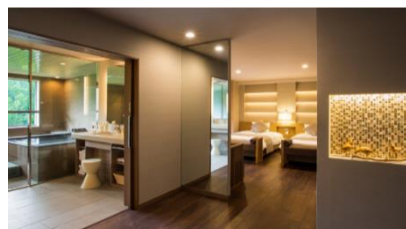
## 北湯沢「綠の風」和洋室

酒店內設有多種溫泉設施，泉質為單純泉。在北湯沢豐富的自然景觀包圍中，靜靜的享受浸泡溫泉帶來的舒適。和洋室面積約 400 呎，寬敞舒適，明亮的設計更彰顯嫺靜的氛圍，安心舒緩旅途疲勞。



## 入住「森の空庭」 / 「綠の風」和洋室，可以 每位 HK\$2000 提升「綠の風」私人溫泉套房 + 晚餐 (房間約 760 呎)

私人溫泉套房位於酒店最上層，房內設有可展望北湯沢自然景觀的私人展望風呂。更可於餐廳個室(4-8 人)享用會席晚餐(5 歲以下之膳食為兒童餐)。(森の空庭前往綠の風溫泉度假酒店，徒步約 6 分鐘。)



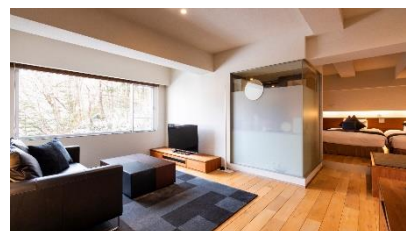
## 登別「石水亭」

2024 年旅館百選中榮獲綜合評價第 78 名。頂樓「辛夷館」空中大浴場特設廣闊大玻璃，眺望登別的景色。泉質為硫酸鹽泉，7 樓的「銀杏館」有信樂燒陶製浴槽和檜木浴槽，可體驗兩種不同的浸浴樂趣。



## 入住「石水亭」，可以 每位 HK\$2200 提升「望樓」私人溫泉套房 + 2 餐星級膳食(房間約 530 呎)

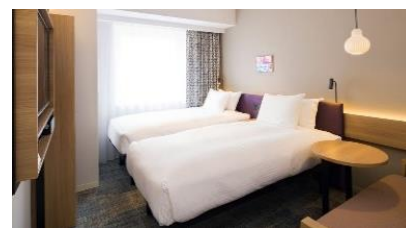
每間房間設有可眺望登別豐富自然景觀的私人展望溫泉池，在屈指可數的日本有名泉質的溫泉中，來一次極上的溫泉體驗。更可於專屬之用餐空間內享用 2 餐星級膳食。一嚐國家領導人的宿泊享受。為旅程享用寧靜環境，未滿 13 歲暫未能入住。



## 小樽型格 GRIDS PREMIUM

位於小樽市中心的絕佳位置，徒步前往小樽運河及堺町通僅需 4 分鐘。酒店設計充滿懷舊氣氛，簡潔舒適。酒店頂層設有大浴場、桑拿及露天風呂，可於開放時間自由前往享受泡湯樂趣，舒緩旅途疲憊。

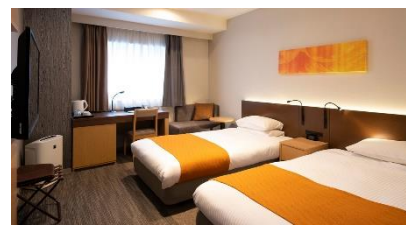
另可每位 HK\$800 提升入住型格套房(僅有 3 間，面積約 330-390 呎)。



## 札幌 LA'GENT

房間約 230 呎。酒店設施完備，備有天然溫泉大浴場。步行 2 分鐘可到狸小路商店街；步行 5 分鐘可到薄野區或地鐵大通站，逛街宵夜都非常便利。

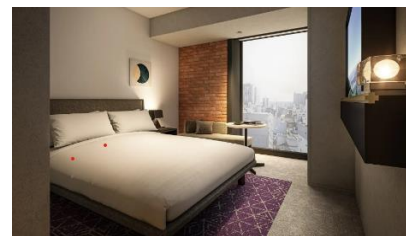
另可每位 HK\$500 提升入住 LA'GENT 高層豪華套房(房間約 390-460 呎)。



## 2024 年 GRAND OPEN 【札幌東急 STREAM 酒店】

位於全新商場地標「COCONO SUSUKINO」的高層。除了時尚的室內設計外，燈光效果、空間設計、溫馨舒適的環境會讓客人感受到北海道和札幌的自然、文化和歷史。「COCONO SUSUKINO」集結餐廳、購物區、酒店、超市、電影院、遊戲中心等應有盡有，吃喝玩樂一口氣都能在這裡全部實現。

另可每位 HK\$1000 提升入住 CORNER TWIN(房間約 400-500 呎)。



【札幌入 札幌走】

	早餐	午餐	晚餐	 酒店 備註⑩
<b>DAY 1</b> 香港 ✈️ 札幌新千歲空港 ~ 溫泉鄉 ※入住登別石水亭, 可享用「辛夷館」的空中溫泉, 特設廣闊大玻璃眺望四季不同的登別景色。 可每位 HK\$2200 提升入住「望樓」私人溫泉套房及 2 餐膳食。備註② ※入住北湯沢「森的空庭」, 可享用人工溫泉沙灘(備有遊艇、氣泡池及滑梯等遊樂設施。請帶備泳衣) 入住北湯沢「森的空庭」/「綠の風」和洋室(房內不設私人溫泉), 可以每位 HK\$2000 提升 「綠の風」私人溫泉套房 及晚餐(個室內享用會席料理)。5 歲以下之膳食為兒童餐, 敬請知悉。備註②		✈️ 航機上		【2 晚】 北湯沢「森的空庭」溫泉 【↑可提升「綠の風」私人溫泉套房及晚餐】 或 登別「石水亭」溫泉 【↑可提升「望樓」私人溫泉套房及 2 餐膳食】 或 北湯沢「綠の風」溫泉 和洋室 (房內不設私人溫泉) 【↑可提升「綠の風」私人溫泉套房及晚餐】 備註②
<b>DAY 2</b> ❤️ 請預備防寒衣物, 懷著興奮心情, 開啟玩雪/滑雪之旅。 🏂 野外雪車場(自費單人約 13000~18000 日圓, 雙人約 18000~25000 日圓, 約 1 小時, 欣賞不一樣的雪景及享受駕駛樂趣; 如不參與可於場外賞雪) 備註②③ ~ 🏂 留壽都 RUSUTSU 滑雪場嬉雪(自費暢玩雪上活動:雪靴、雪板、滑雪杖一套約 6600~9900 日圓 或 雪靴、雪板、滑雪杖、滑雪襪、滑雪褲、手套、防風鏡及帽子一套約 17700~21100 日圓; 或於場內玩雪) 備註②③ ~ 即日起至 2 月 27 日出發增遊洞爺湖溫泉夢幻彩燈隧道 ILLUMINATION (以 40 萬顆以上的燈泡綴飾而成, 為直徑 9 米、全長 70 米的光之隧道, 璀璨燈光交織出浪漫氛圍) 備註③ ~ 溫泉鄉	酒店內	滑雪場 內自費	和洋自助餐 或 溫泉御膳 備註⑩	
<b>DAY 3</b> 🐬 *登別水族館 MARINE PARK(近距離觀賞皇帝企鵝; 海底隧道內觀賞海中生物, 體驗海底散步的逸趣) 備註② ~ 🦀 活蟹活魚海鮮市場(可親自選購長腳蟹、毛蟹、龍蝦、鮑魚等等) ~ 登別地獄谷+藥師如來像(徒步於 600 米長步道上, 近距離感受地獄谷魅力) ~ 漫遊【小樽浪漫的城】(由專人帶領前往浪漫古運河遺跡、水晶音樂城、北一硝子館等著名景點 或 選擇自行前往心儀行程(如前往人氣 HELLO KITTY CAFE、SNOOPY 茶屋朝聖)) ~ 🌨️ 2 月 6 日至 13 日出發增遊小樽雪燈之路(搖曳燭光點綴, 唯美而浪漫) 備註② ※入住小樽型格 GRIDS PREMIUM, 可每位 HK\$800 提升入住型格套房(僅有 3 間, 面積約 330~390 呎) 備註②	酒店內	[北海道代表] 風味石狩鍋 備註⑤	小樽 壽司御膳 備註⑤⑥	小樽型格GRIDS PREMIUM (設有大浴場) 【↑可提升型格套房】 或 小樽GRAND PARK 備註④
<b>DAY 4</b> 札幌 ~ 北海道神宮(北海道最多人參拜的神社) ~ 🍷 白之戀人工房(歐洲宮廷式收藏館~玫瑰園~朱古力專賣店) 備註⑦ ~ 🏪 全新商場地標【COCONO SUSUKINO】(地下1至2樓為大型超市; 1至2樓為大型流行時尚商品及藥妝雜貨店; 3至4樓為美食廳及SEGA遊戲中心; 5至6樓為綜合電影院) ~ 🛍️ 狸小路商店街(北海道最大商店街, 人氣觀光購物據點) ~ 🌨️ 2 月 1 日至 8 日出發增遊大通公園札幌雪祭(規模盛大戶外冰雕展) 備註② ※入住札幌 LA'AGENT, 可每位 HK\$500 提升入住 LA'AGENT 高層豪華套房(房間約 390~460 呎)。備註② ※入住「札幌東急 STREAM」, 可每位 HK\$1000 提升入住 CORNER TWIN(房間約 400~500 呎)。備註②	酒店內	[TSURUGA] 鶴雅 高級 創作料理 放題 備註⑤	[牛禪] 高級 SHABU SHABU 備註⑤⑥	【2 晚】 札幌 LA'AGENT(設溫泉設施) 【↑可提升 390-460 呎高層豪華套房】 或 札幌型格 IBIS STYLES 或 【2024 年 GRAND OPEN】 札幌東急 STREAM 【↑可提升 400-500 呎 CORNER TWIN 房間】
<b>DAY 5</b> 全日自由活動: 推薦前往【札幌JR TOWER購物城(直通JR札幌站的複合型商業設施, 由PASEO、STELLAR PLACE、APIA、ESTA、大丸百貨組成, 多達約600間店舖, 盡情食玩買。此外, 可自行前往160米高的T38展望室(約740日圓), 眺望札幌市街景致) 備註② ~ 全新複合商廈【MOYUK SAPPORO】(除了有知名雜貨店、各類美食名店, 還有都市型 AI 水族館「AOAO SAPPORO」(約 2200 日圓)。7 樓另設有空中花園, 可俯瞰市區景色) 備註② ~ 🌨️ 札幌「白色燈火節 White illumination」(每年 11 月下旬至 3 月中旬, 將在五個會場舉行。即日起至 12 月 25 日在大通公園舉辦「札幌慕尼黑聖誕市場」, 售賣各種聖誕雜貨、德國料理等別具風情的露天小店) 備註②	酒店內	札幌自選自費喜愛膳食		
<b>DAY 6</b> 北海道最大規模【北廣島三井全天 OUTLET】(廚具(LE-CREUSET、ZWILLING)、小童玩具/用品(LEGO、COMBI-MINI)、運動用品(ADIDAS、NIKE)、國際知名品牌(COACH、VERSACE)等共約 170 家店舖) ~ 札幌新千歲空港(推介好去處:「北海道本舖」可購買清酒、拉麵、粟米、和菓子等;「LeTAO」最人氣的芝士蛋糕;「Calbee+」, 有多重限定口味) ✈️ 香港	酒店內	OUTLET 內自費	✈️ 航機上	

提升膳食項目表, 詳情請瀏覽 <https://reurl.cc/eLZYXQ>



**登記會員, 盡享優惠**

- 積分分當錢洗
- 專享生日禮遇
- 洞悉最新資訊

[www.wwpkg.com.hk](http://www.wwpkg.com.hk)



出發前 3~5 日 可以 Download  
**旅團集合資料**

**下載易**

更方便更快捷・隨時隨地Get!

【札幌入・札幌走】		
香港 09:00 ~ 11:00 CX	▶	札幌 14:30 ~ 16:30
札幌 16:00 ~ 18:00 CX	▶	香港 20:35 ~ 22:30

## ■ 備註

- ①如未能入住行程表上之酒店，將會安排同級或提升更好之酒店。最終以旅團集合資料/當地安排為準。
- ②如未能安排行程表上之餐食，將會安排類同或同等價值之餐食；如未能安排行程表上之景點，將會安排其他景點或退回費用。最終以旅團集合資料/當地安排為準。
- ③設施/景點/餐廳之營業時間及價格僅供參考，請以官方公布資訊為準。
- ④須購買「縱橫旅安心」旅遊保險，已涵蓋醫療保障，以策萬全，安心出行。
- ⑤根據日本厚生勞動省於 2024 年 4 月 1 日起開始執行【司機工作時間改善基準告示】之規定，為確保司機有充裕休息時間，將安排於 18:00 或之前享用晚餐。如最終無法安排於 18:00 或之前享用晚餐，則有可能於晚餐後步行返回酒店 或 退回相關餐食費用而晚餐改為「自選自費喜愛膳食」。
- ⑥所有出入境、簽證、隔離、檢疫、疫苗、行程安排之措施，均以當地及香港政府公佈為準。
- ⑦溫泉酒店晚餐，以酒店當天安排為準。如報名時為單人，需繳付單人房附加費。
- ⑧酒店 WIFI 上網服務及收費由酒店提供及公佈為準，請退房時支付有關上網費用。
- ⑨行程安排及航班資料以旅團集合資料為準。航班時間以航空公司最終確認為準，恕不另行通知。
- ⑩行程、膳食內容及住宿次序如有改動，以當地接待安排為準。\* 不設停留改期返港。
- ⑪第一天之溫泉酒店晚餐或會因航班時間而改為酒店以外地方享用，膳食內容或會有所更改，一切以當地為準。
- ⑫入住登別「望樓」私人溫泉套房，第 3 位需附加 HK\$2200(3 人同房)，後加床位為梳化床(SOFA BED)或榻榻米布團(TATAMI)。入住「綠の風」私人溫泉套房，第 3 位或 5 歲以下(佔床)均作成人計算，需附加 HK\$2000(3 人同房)、5 歲以下(不佔床)只需附加 HK\$1000。入住札幌 LA'GENT 高層豪華套房，最多 4 位入住(2 大 2 小)，只可提供 3 位佔床。5 歲以上小童，均作成人計算，需附加 HK\$500；5 歲以下(不佔床)小童，只需附加成人價錢的一半(HK\$250)。如第 4 位是 5 歲以上小童，請提升多一間房間。其餘提升房間第 3 位如是 5 歲以下(佔床)均作成人計算(3 人同房)，5 歲以下(不佔床)只需附加成人價錢的一半。後加床位為梳化床(SOFA BED)或榻榻米布團(TATAMI)；最終可否提升，出發前確認為準。若房間已滿將退回有關費用，唯客人不可藉此退出。
- ⑬因酒店排列/交通/天氣/積雪量/運營日期等影響，將有機會改往「登別 SANLAIVA 滑雪場」或「其他滑雪場」，敬請知悉。
- ⑭如遇小樽型格 GRIDS PREMIUM/小樽 GRAND 滿室，則安排入住札幌市酒店。
- ⑮如因坐席關係/預約滿席/食材供應等影響，將有可能改為其他餐廳享用(日式御膳 或 其他膳食)。
- ⑯如遇森の空庭/石水亭/綠の風滿室，則安排入住二世古酒店。
- ⑰如遇白之戀人工房臨時休館，將改為前往「札幌生活工房」。
- ⑱因天氣或積雪量而雪場未能開放，此乃迫不得已之情況，將改為其他雪車場。
- ⑲登別水族館為不定休，如遇休館，則改往「\*登別熊牧場」。
- ⑳請自行決定是否參加自費活動。
- ㉑札幌白色燈火節舉辦日期預計為 2024 年 11 月 22 日至 2025 年 3 月 14 日；2025 年 2 月 4 日至 11 日為大通公園札幌雪祭。能否欣賞冬天祭典，最終以實際舉辦日期、酒店排列、天氣及實際交通情況為準。
- ㉒小樽雪燈之路舉辦日期預計為 2025 年 2 月 8 日至 15 日。如未能安排入住小樽市酒店，將取消前往。
- ㉓能否欣賞洞爺湖溫泉彩燈隧道，最終以實際舉辦日期、酒店排列、天氣及實際交通情況為準。
- ㉔所有宣傳物資顯示之價格是成人佔半間房。
- ㉕團費包括來回經濟客位機票。
- ㉖團隊將安排持牌領隊全程隨團。

## ♥ 縱橫旅安心就是不一樣的旅遊保障，讓您玩得更稱心!

為了令您享有更完善的旅遊保障，報名時須購買「縱橫旅安心保險」[基本計劃] (出示有效全年旅遊保險證明除外)

為您獻上不一樣的旅遊保障，包括：(細則受條款約束)

- 特設「家庭計劃」，受保子女數目不限
- 延長保障最長至離港前 3 小時及回港後 3 小時止
- 保障旅程中之消閒活動，包括熱氣球、跳傘、滑雪、水肺潛水等
- 受保人因患病而須取消行程，都可以得到保障(上限 30000 元)
- 保障因恐怖襲擊而引致之「個人意外」及「醫療費用」等索償

如投保【環球尊尚計劃】於紅色旅遊警示下，更可獲得取消或縮短行程之額外保障。

(指定團隊除外，請瀏覽 <https://www.wppkg.com.hk/info/travel-insurance>) 「縱橫旅安心」由安達保險有限公司 CHUBB

CHUBB



縱橫旅