

華東親子 HUADONG

【親子玩樂】 上海迪士尼樂園全日票 · 2晚親子度假希爾頓酒店 · 三國城包船遊覽+漢服打卡 · 入住水鄉「濮院古鎮」· 京杭古運河 · 活字印刷+竹扇繪畫 DIY · 2小時火鍋烤肉放題 · 絕無自費加遊

漫遊中外聞名「南京路步行街·黃浦江外灘夜景」·「南長街歷史文化街區」· 品嚐地道美食[太湖魚頭皇][無錫排骨]

只辦4團：2024年7月27日、8月3、10、17日出發



親子共享

- 上海迪士尼樂園包全日任玩+煙花光影 show
- 勁玩全球首座「瘋狂動物城」(動物大都會 Zootopia)
- 2大文化 DIY: 中國四大發明「活字印刷」+「楠竹扇繪畫」
- 三國城影視樂園穿漢服體驗打卡拍照
- 入住濮院古鎮可無限進出，感受水鄉日夜美景氛圍
- 親子同遊地標：京杭古運河、黃浦江外灘夜景
- 歡樂自助火鍋烤肉，安排獨立組別用膳，2小時內任食任飲

「上海迪士尼樂園」

包全日任玩+煙花光影 show

全球面積最大·世上最高最大唯一能進入的主題城堡的迪士尼!



更多當地體驗

江南水弄堂 · 「南長街歷史文化街區」

是大運河畔典型的江南水鄉，被譽為“江南水弄堂，運河絕版地”。街區由南長街、京杭大運河無錫段、南下塘、伯瀆港、大窯路一帶等具有豐富歷史文化底蘊的區域組成。內有寺、塔、河、街、橋、窠、坊等眾多景觀組成特色環境，構築了獨具風韻的文化區域。



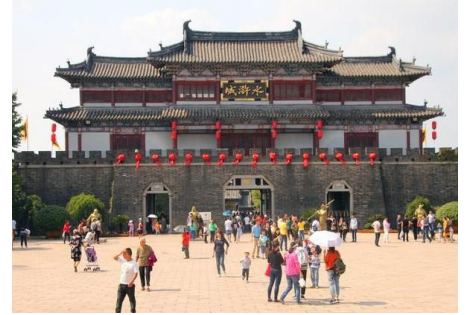
萬國建築博覽群 · 「黃埔江外灘」

外灘由沿黃浦江的 52 幢不同建築風格的「萬國建築博覽」建築群和設施構成，是舊上海的租界區及當時金融、外貿機構的集中地，時至今日仍為上海最重要的地標之一，更是標誌性景觀，可以說沒看過外灘夜景就不算來過上海。



東方好萊塢 · 「三國城影視樂園」

基地始建於 1987 年，所屬的三國水滸景區是為拍攝歷史名著《三國演義》和《水滸傳》而興建，是最早建成的歷史文化、影視文化與旅遊文化完美結合的主題景區，首批國家 5A 級旅遊景區。更是國內公認的最早最成功的影視基地，被譽為「東方好萊塢」。



食得開心 D



歡樂自助火鍋烤肉
2 小時內任食任飲
安排獨立組別用膳



太湖魚頭皇

國內四大淡水魚基地之一，出產的有機野生魚，選用 3 年以上的鱸魚，份量在 8-12 斤。

採用傳統的燒制方法，文火慢燉，做出來的魚頭湯白味鮮。由於生態環境好，水質優越，所生長的魚肉質細嫩、甘美，吃起來沒有土腥味。

嚴選宿泊

保證入住
濮院古鎮
集團酒店



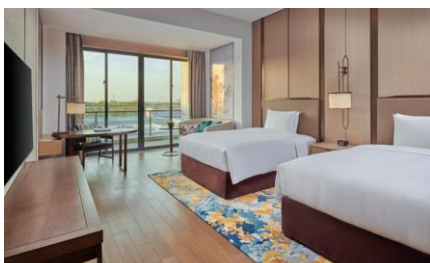
方便欣賞古鎮水鄉日與夜 集客房、餐飲、會議於一體的度假酒店。房間以地方傳統建築風格為主調，融入現代裝修風格，格調高雅，房間臨景古鎮街景、酒店水景內院及空中花園等景觀，賞心悅目。安靜優雅的空中花園，甄選意大利咖啡豆和點心，是午後時光的好去處。

時尚+古鎮 · 未來旅遊新方向 濮院成功把本地羊毛產業融入古鎮，發展成為一個高真實性的旅遊熱點！快來感受一下吧！



2 晚連泊上海
前昇希爾頓酒店

酒店位於有著「南上海天然氧吧」之稱的申隆生態園，擁有 7.5 萬平方米秀美園林，風光怡人，綠蔭似錦，壯麗的生態景觀、新中式設計風格和傳統中式文化集於一身，與周邊自然風光融為一體。酒店除設有室內外泳池、更有萌寵樂園、室內卡丁車等娛樂設施，能與孩子們盡情享受親子時光。



【東方航空公司 · 上海/無錫/杭州進出或來回】備註 7,18

	早餐 備註 2,11	午餐 備註 2,11	晚餐 備註 2,11	酒店備註 1,8,9,21
DAY 1 香港 ✈️ 無錫 - 京杭古運河 (京杭大運河是與萬里長城齊名的中國奇觀,已有2500多年歷史。橫貫於無錫市的古運河段以吳橋經西水墩、南門至清名橋這長約6公里的河段最具江南水鄉風情。) - 南長街歷史文化街區 (它被譽為「江南水弄堂」,堪稱古運河的精華絕品。街廊長 5.6千米,十里長街,十里風光,以它綺麗的水鄉景色、優秀的吳地歷史文化、原生態的江南古巷而躋身於「中國歷史文化名街」。)		✈️	太湖魚頭皇	無錫 【國際 5 星品牌】 城中皇冠假日酒店 或 融創皇冠假日酒店 或 希爾頓逸林酒店 或 新湖鉑爾曼酒店 或同級
DAY 2 *三國城影視樂園(包乘船遊覽太湖 + 穿漢服拍照打卡 + 中國四大發明之一活字印刷體驗) 備註 20 (國家 5A 級旅遊景區又名中央電視台無錫影視基地,是中國首創的超大規模全沉浸式影視拍攝和旅遊基地。) - 太湖淡水珍珠基地 - 紫砂藝苑 - 2023 全新開幕唐宋「小京都」時尚古鎮「濮院」 (可多次智能刷臉自由出入景區,品味古鎮夜景氛圍)(歷經千年的歷史變遷,濮院古鎮的街巷肌理並沒有很大改變,整個古鎮罕見地保留了不少宋代建築,有點像「清明上河圖」的格局,體現了棋盤般的江南水鄉特色。)	酒店內	無錫排骨	歡樂自助火鍋烤肉 獨立組別用膳 2小時內任食任飲	【濮院集團旗下酒店】 5 星標準 濮錦大酒店 或同級
DAY 3 *濮院古鎮(安排古鎮內竹器坊 DIY 製作楠竹扇繪畫) 備註 20 - 絲綢工坊 - 上海 - 「十里洋場」南京路步行街 (西起西藏中路,東至河南中路,全長 1033 米,路幅寬 18 至 28 米,總用地約 3 萬平方米。其中最負盛名的百貨公司:永安百貨(1918 年)、先施大樓(1917 年)依舊保留着,結合新落成的現代化商場,展現出南京路的繁華。) - 「萬國建築博覽群」黃浦江外灘夜景 (全長約 1.5 公里,沿著中山路東段延伸,與黃浦江西岸接壤。根據南京條約上海被迫開放,其後因有租界出現,引致更多外資建立了不少極具國家風格的建築物,最後大部份被保留下來,成為今日外灘的靚麗風光。)	酒店內	古鎮風味	南京路 步行街 自費選擇 喜愛膳食	連泊 2 晚 上海親子度假酒店
DAY 4 *迪士尼樂園(包全日任玩票+安排晚上觀賞迪士尼煙花光影 show) (全球面積最大,擁有世上最高最大唯一能進入的主題城堡。園內共分 8 個大主題園區:包括「米奇大街」、「奇想花園」、「夢幻世界」、「寶藏灣」、「探險島」、「明日世界」及「迪士尼·皮克斯玩具總動員主題園區」,及 2023 年 12 月才開幕的全球首座「瘋狂動物城」主題園區,園區將電影中的動物城各大場景真實化,讓大家沉浸在多姿多彩的動物大都會之中! 迪士尼經典七大區:米奇大街、奇想花園、探險島、寶藏灣、明日世界、夢幻世界、皮克斯玩具總動員; 打卡迪士尼第八大區-全球首座瘋狂動物城)	酒店內		迪士尼樂園內 自費選擇 喜愛膳食	【保證入住國際 5 星】 前昇希爾頓酒店
DAY 5 玉石工坊 - 上海 ✈️ 香港 **如回程航班時間 15:00 後,將增遊城隍廟商圈及美食街。	酒店內	✈️		

■ 備註

1. 如未能入住行程表上之酒店，將會安排同級或提升更好之酒店。最終以旅團集合資料/當地安排為準。
2. 如未能安排行程表上之餐食，將會安排類同或同等價值之餐食；如未能安排行程表上之景點，將會安排其他景點或退回費用。最終以旅團集合資料/當地安排為準。
3. 設施/景點/餐廳之營業時間及價格僅供參考，請以官方公布資訊為準。
4. 報名時必須購買「縱橫旅安心保險」「中國/基本計劃」，更享有全面旅遊保障。
5. 旅行團服務費，每人每日 HKD \$150。
6. 報名時必須提供合適及有效之旅遊證件：回鄉證。所有出入境、簽證、隔離、檢疫、疫苗，均以當地及香港特區政府公佈為準。
7. 團費包括來回經濟客位機票。航班時間以航空公司最終確認為準，恕不另行通知。*團體機票不設停留改期返港。
8. 如報名時為單人，需繳付單人房附加費；或單數組合（如三人）可要求安排三人房，三人房定義為兩張單人床或一張雙人床，後加一單人沙發床或移動式摺床。一般市區酒店，因面積問題，如單數組合要求三人房，一般是安排大床加床，不能安排雙床房加床。
9. 酒店 WIFI 上網服務及其他由酒店提供之額外付費服務均以酒店公佈為準，請於退房時支付有關收費。
10. 行程安排及航班資料以旅行團集合資料為準。遊覽行程、膳食內容及住宿次序僅供參考，如有改動最終視乎實際情況及當地安排為準，敬請留意。
11. 餐廳及膳食餐單偶會因應食材供應或當地節慶而有所更改，恕不另行通知。如遇個別餐廳休息，將另行安排同類型餐廳，敬請留意。
12. 客人提出的額外要求，會按容許情況下嘗試，但不一定能夠成功安排，敬請見諒。
13. 行程上的一切圖片及介紹只供參考，一切以當地實物實況為準。賞花葉/摘果均會受天氣/人為因素影響而有落差，如未符個人期望，敬請見諒。
14. 宣傳物資顯示之價格是成人佔半間房的。
15. 如遇團隊人數不足 15 人，本公司有權不派領隊全程隨團，將會另作通知。否則就會安排持牌領隊全程隨團。
16. 自費活動參加與否請自行決定。
17. 為確保消費者權益，「責任細則及有關注意事項」及「私隱政策」可於報名表背頁或於網站 (www.wpkg.com.hk) 下載
18. 行程、膳食、住宿、交通安排，或會因出入境口岸的搭配而產生次序上的調動，不便之處，敬請原諒。
19. 門票採用實名購買，報名時必須提供中英文名，回鄉證或旅遊證件(附中國簽證)以作出票之用，如出票後有錯誤，或需補回退票及重購之費用。
20. 如遇場館閉館，將更換為其餘 DIY 活動。
21. 部份酒店在未獲有關單位按國家規定的標準正式評級期間，本社以「X 星標準」標示酒店級數，以便客人參考。

※ 起飛及回程時間，最終以航空公司決定為準。備註 7, 18

【無錫/上海/杭州入·無錫/上海/杭州走】



香港→無錫/上海/杭州 09:00-13:00
無錫/上海/杭州→香港 12:00-19:00



牌照號碼:350217 CNS5CH(JUL-AUG)-ITX2024 製表日期: 25 JUN 2024

♥縱橫旅安心就是不一樣的旅遊保障，讓您玩得更稱心!

為了令您享有更完善的旅遊保障，報名時須購買「縱橫旅安心保險」[基本計劃] (出示有效全年旅遊保險證明除外)

為您獻上不一樣的旅遊保障，包括：(細則受條款約束)

- 特設「家庭計劃」，受保子女數目不限
- 受保人因患病而須取消行程，都可以得到保障(上限 30000 元)
- 延長保障最長至離港前 3 小時及回港後 3 小時止
- 保障旅程中之消閒活動，包括熱氣球、跳傘、滑雪、水肺潛水等
- 保障因恐怖襲擊而引致之「個人意外」及「醫療費用」等索償

如投保【環球尊尚計劃】更能在紅色旅遊警示下，更可獲得取消或縮短行程之額外保障。

(指定團隊除外，請瀏覽 <https://www.wpkg.com.hk/info/travel-insurance>) 「縱橫旅安心」由安達保險有限公司 CHUBB 承保

CHUBB



登入了解更多保障

