

5天 CNS5SP

縱橫遊WWPKG

中國·華東 HUADONG

[HILTON 系列]4 晚希爾頓系列酒店·無錫「寄暢園」賞楓·
 杭州「白塔公園」賞金杏+紅楓·上海「千年青溪老街」·
 搶鮮品嚐大閘蟹·太湖魚頭皇·江南六大水鄉「南潯古鎮」
 入住 2023 年新開希爾頓酒店·上海住前昇希爾頓提升露台房·無錫最美「蠡湖」·
 人氣打卡「西湖新天地」+「湧金門」·車遊錢塘江遠眺六和塔·火鍋放題

2024 年 9 月 15 日至 12 月 15 日出發

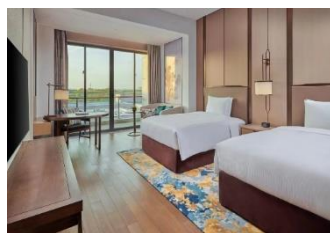


【保證 4 晚入住希爾頓系列酒店】

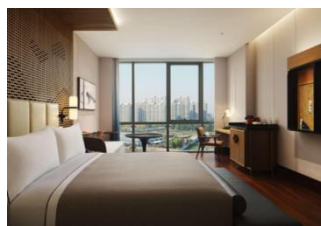
【率先入住 23 全新開幕】
 國際 5 星
 南潯希爾頓酒店
 (房間面積約 600 呎)



【↑提升獨立露台房】
 國際 5 星
 上海前昇希爾頓酒店
 (房間面積約 550 呎)



【杭州】
 金沙湖和達嘉悅裡
 希爾頓酒店
 (房間面積約 500 呎)



【無錫】
 希爾頓逸林酒店
 (房間面積約 400 呎)



縱橫遊
 www.wwpkg.com.hk



更快捷·更方便·更全面 電話報名中心
34430880
 東南亞團·中國團 按2字

更多當地體驗

【南潯古鎮 · 水鄉秀色】

「江南著名六大水鄉」之一，風光旖旎的江南古鎮，歷史悠久，750年的風風雨雨將它洗練成一處人傑地靈、物華天寶的魅力之地。由於自古富人居多，故鎮內建築也都是富戶的優美莊園為主，此外因為西洋風曾經在此盛行，所以南潯也是一座中西風格合璧的古鎮。乘坐「搖櫓船」邊欣賞河道兩旁的翠綠柳樹、古樸石板路及私家園林建築，感受最淳樸的江南水鄉風情。



【白塔公園】

始建於五代吳越末期，是古代錢塘江為船隻導航的地標。公園內是集古老的歷史遺迹與生機蓬勃的自然風光於一體的休閒遊覽勝地。內裡還有小火車及已廢棄的車廂，自然美景加上古舊火車，拍出很多懷舊的照片，近年成為網紅打卡熱點。



【寄暢園】

是無錫境內特色的江南園林，與南京瞻園、蘇州拙政園和留園並稱為「江南四大名園」。每到秋季，園內廣場上，鋪滿了金黃色的銀杏葉，再加上楓葉的泛紅，與旁邊寺廟金黃色的院牆相互映襯，組成了古鎮上最美的秋景。



【青溪老街】

在古代，因為便捷的水陸交通成為商賈雲集的繁華街區。現在的老街全長 1.3 公里，市河兩側保存著上海南部郊區典型的鄉土建築群，2004 年被列為上海市歷史風貌保護區。



細味江南美食



太湖魚頭皇

國內四大淡水魚基地之一，其出產的有機野生魚，選用 3 年以上的鱸魚，份量在 8-12 斤。採用傳統的燒制方法，文火慢燉，做出來的魚頭湯白味鮮。由於生態環境好，水質優越，所生長的魚肉質細嫩、甘美，吃起來沒有土腥味。



不時不食 · 太湖大閘蟹

蘇州太湖水質好，湖底底質好，含有鈣、矽、鋁氧比值都比較高，因此，太湖大閘蟹也有「蟹中之王」的美譽。



傳統小吃

青溪老街不僅是熱門景點，也是品嚐地道美食和購物的熱門地方。現場更可自費品嚐美食：場餅、海棠糕、生煎包等等不同小吃。



*預留時間，讓大家可以自費選擇喜愛美食！

【無錫/上海/杭州入·無錫/上海/杭州走】備註 17		早餐 備註 2,10	午餐 備註 2,10	晚餐 備註 2,10	酒店 備註 1,7,8
DAY 1	<p>香港 ✈️ 無錫 - 江南四大園林之一「寄暢園」(是一座中式古典園林,其名取自王羲之的「寄暢山水蔭」。被中國國務院列為第三批全國重點文物保護單位之一。)(15/11~15/12 期間賞紅葉 🍁 及 600 年樹齡銀杏金葉) 備註 12</p> <p>(可自費)禪文化小鎮拈花灣 (觀賞微笑廣場光影秀無人機表演、梵天花海、禪行燈光秀:水幕光影秀、拈花塔亮塔,活動時間約1.5小時[RMB\$200 成人/\$100小童],不參加者可在附近自由活動或車上等待。備註15</p>			✈️ 太湖魚頭皇	【無錫】 希爾頓逸林酒店 (房間面積約 400 呎) 或同級
DAY 2	<p>(車遊)蠡湖風景區(相傳春秋時越國大夫范蠡偕美人西施泛舟於此,湖因人而得名,園因湖而得名。蠡湖為中心建有蠡園四季亭、蠡園南堤春曉、蠡園層波疊影等景點。) - 紫砂博物館 - 太湖淡水珍珠 - 江南六大古鎮之一南潯古鎮(包特色搖櫓船、小蓮莊、嘉業藏書樓)(相比於周莊烏鎮等其他古鎮,南潯的商業化氣息是最低的,也是江南眾多古鎮中唯一中西合璧的水鄉。)</p>	酒店內	無錫排骨	火鍋放題 2 小時 任飲任食 + 太湖大閘蟹 每人兩隻 一公一母 共約7兩重	【南潯】 2023 全新開幕 國際 5 星 南潯希爾頓酒店 (房間面積約 600 呎) 或同級
DAY 3	<p>桐鄉絲綢工廠 - 杭州西湖新天地(集合景觀、餐飲的西湖新開發區。) - 湧金門(杭州十大古城門之一,傳說為西湖中金牛湧現之地,因而得名。20 世紀 50 年代,這裏建立湧金公園,與柳浪聞鶯公園連成了一片,成為南山路西側沿湖主要景點之一。) - 網紅打卡地「白塔公園」(15/11~15/12 期間賞秋色紅楓 🍁 及銀杏金葉) 備註 12(是西湖文化遺產,亦是京杭大運河文化遺產,108 年前杭城第一條鐵路的始發站所在地。)</p>	酒店內	浙菜風味	東坡肉	【杭州】 和達希爾頓逸林酒店 (房間面積約 430 呎) 或 錢江新城希爾頓惠庭酒店 (房間面積約 330 呎) 或 金沙湖和達希爾頓嘉悅裡酒店 (房間面積約 500 呎) 或同級
DAY 4	<p>(車遊)錢塘江風光(遠眺六和塔) - 梅塢龍井問茶 - 玉石工坊 - 上海 - 千年「青溪老街」(市河兩岸保留著上海南部郊區典型的鄉土建築群,屬上海市歷史風貌保護區。一半詩情畫意、一半人間煙火。預留時間自由品嚐當地傳統美食-塌餅、海棠糕、生煎包等)</p>	酒店內	本幫菜	青溪老街 自費選擇 喜愛膳食	【上海】 國際 5 星 前昇希爾頓酒店 (提升入住個獨立露台房· 房間面積約 550 呎) 或同級
DAY 5	上海 ✈️ 香港(如回程航班為 15:00 後,將增遊城隍廟)	酒店內		✈️	

【無錫/上海/杭州入·無錫/上海/杭州走】



※ 起飛及回程時間,最終以航空公司決定為準。備註 6,17

香港→無錫/上海/杭州 09:00-13:00(飛行時約 2.5 小時)
無錫/上海/杭州→香港 12:00-19:00(飛行時約 2.5 小時)

■ 備註

1. 如未能入住行程表上之酒店，將會安排同級或提升更好之酒店。最終以旅團集合資料/當地安排為準。
2. 如未能安排行程表上之餐食，將會安排類同或同等價值之餐食；如未能安排行程表上之景點，將會安排其他景點或退回費用。最終以旅團集合資料/當地安排為準。
3. 設施/景點/餐廳之營業時間及價格僅供參考，請以官方公布資訊為準。
4. 報名時必須購買「縱橫旅安心保險」「中國/基本計劃」，更享有全面旅遊保障。
5. 報名時必須提供合適及有效之旅遊證件：回鄉證。所有出入境、簽證、隔離、檢疫、疫苗，均以當地及香港特區政府公佈為準。
6. 團費包括來回經濟客位機票。航班時間以航空公司最終確認為準，恕不另行通知。✳團體機票不設停留改期返港。
7. 如報名時為單人，需繳付單人房附加費；或單數組合（如三人）可要求安排三人房，三人房定義為兩張單人床或一張雙人床，後加一單人沙發床或移動式摺床。一般市區酒店，因面積問題，如單數組合要求三人房，一般是安排大床加床，不能安排雙床房加床。酒店房間面積只供參考，實際以酒店最終提供為準。
8. 酒店 WIFI 上網服務及其他由酒店提供之額外付費服務均以酒店公佈為準，請於退房時支付有關收費。
9. 行程安排及航班資料以旅行團集合資料為準。遊覽行程、膳食內容及住宿次序僅供參考，如有改動最終視乎實際情況及當地安排為準，敬請留意。
10. 餐廳及膳食餐單偶會因應食材供應或當地節慶而有所更改，恕不另行通知。如遇個別餐廳休息，將另行安排同類型餐廳，敬請留意。
11. 客人提出的額外要求，會按容許情況下嘗試，但不一定能夠成功安排，敬請見諒。
12. 行程上的一切圖片及介紹只供參考，一切以當地實物實況為準。賞花葉/賞雪均會受天氣/人為因素影響而有落差，如未符個人期望，敬請見諒。
13. 宣傳物資顯示之價格是成人佔半間房的。
14. 如遇團隊人數不足 15 人，本公司有權不派領隊全程隨團，將會另作通知。否則就會安排持牌領隊全程隨團。
15. 自費活動參加與否請自行決定。
16. 為確保消費者權益，「責任細則及有關注意事項」及「私隱政策」可於報名表背頁或於網站 (wwpkg.com.hk) 下載。
17. 行程、膳食、住宿、交通安排，或會因出入境口岸的搭配而產生次序上的調動，不便之處，敬請原諒。
18. 門票採用實名購買，報名時必須提供中英文名，回鄉證或旅遊證件(附中國簽證)以作出票之用，如出票後有錯誤，或需補回退票及重購之費用。
19. MU 部份航班(MU595)不提供機上餐食，亦無預訂航班餐食服務，如有改動一切以航空公司安排為準。如有需要，請於登機前或於機上自費購買需要食物，不便之處，敬請見諒。



牌照號碼:350217 CNS5SP(15SEP-15DEC)-ITX2024 製表日期: 31 MAY 2024

♥ 縱橫旅安心就是不一樣的旅遊保障，讓您玩得更稱心!

為了令您享有更完善的旅遊保障，報名時須購買「縱橫旅安心保險」[基本計劃] (出示有效全年旅遊保險證明除外)

為您獻上不一樣的旅遊保障，包括：(細則受條款約束)

- 特設「家庭計劃」，受保子女數目不限
- 受保人因患病而須取消行程，都可以得到保障(上限 30000 元)
- 延長保障最長至離港前 3 小時及回港後 3 小時止
- 保障旅程中之消閒活動，包括熱氣球、跳傘、滑雪、水肺潛水等
- 保障因恐怖襲擊而引致之「個人意外」及「醫療費用」等索償

如投保【環球尊尚計劃】更能於紅色旅遊警示下，更可獲得取消或縮短行程之額外保障。

(指定團隊除外，請瀏覽 <https://www.wwpkg.com.hk/info/travel-insurance>) 「縱橫旅安心」由安達保險有限公司 CHUBB 承保

CHUBB

