

全羅南道、全羅北道 絕無自費加遊

[名山傳奇·三峰賞紅葉]賞楓絕景 NO.1 內藏山+白羊寺·
[韓國人的秘密楓景]馬耳山國立公園·[全州必遊]慶基殿
智異山國立公園之[蛇已溝溪谷]·全州古城風采韓服體驗

15大紅葉名所·兩大賞楓之橋[馬場湖水吊橋]

細意安排:包入場及單程觀光車遊[內藏山國立公園]+重點打卡白羊寺(包入場)

世產水原華城·[韓劇迷必訪]德壽宮·連泊3晚首爾國際5星



2024年10月15日至11月15日出發



【首爾仁川來回】備註6



去程 00:35-09:40

回程 14:45-22:55+1

※ 起飛及回程時間，最終以航空公司決定為準。

[名山傳奇·三峰賞紅葉] 備註18

[韓國賞楓 NO.1] 內藏山國立公園+白羊寺

[不時不看紅葉滿山] 馬耳山國立公園

[韓國三大名山之一] 智異山國家公園+蛇已溝溪谷



[全州古城的浪漫]

[漫活古坊城中] 全州韓屋村(包韓服體驗漫遊)

[濃厚文化目的地] 慶基殿

[韓國最美建築之一] 殿洞聖堂

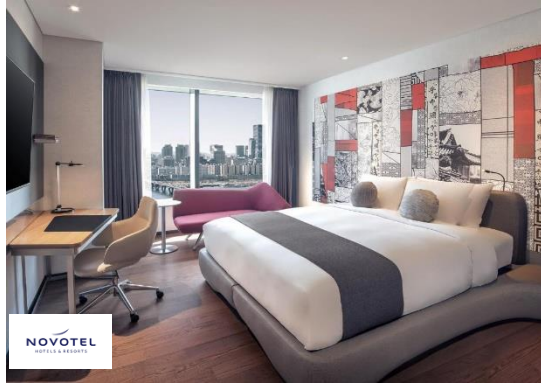
縱橫遊

www.wwpkg.com.hk



更快捷·更方便·更全面 電話報名中心
34430880
—東南亞團·中國團 按1+2字

連泊首爾 3 晚 | 國際品牌 5 星



龍山諾富特大使酒店

Novotel Ambassador Seoul Yongsan

擁有 621 間客房和套房。連接高鐵龍山站 3 號出口。全館提供免費 WiFi。飯店距離韓國國立博物館 (National Museum of Korea) 和韓國戰爭紀念館 (War Memorial of Korea) 均約 2 公里。

蒙德里安首爾梨泰園酒店

Mondrian Seoul Itaewon

位於首爾，距離韓國國立中央博物館 1.2 公里，設有酒吧、餐廳、室外游泳池 (季節性開放)、室內游泳池、健身中心、24 小時接待櫃台，提供附空調的住宿、客房服務和外幣兌換服務。Mondrian Seoul Itaewon 的所有客房均設有咖啡機、衣櫃、平面電視和私人衛浴。Mondrian Seoul Itaewon 距離 I'Park 購物中心 2.5 公里；距離新羅免稅店總店 3.4 公里



連泊 2 晚全州 · 體驗古城風采

樸素鄉情 · 時尚簡約

全州格羅斯特酒店 GLOUCESTER Jeonju



全州市新開的酒店之一，於 2023-12-31 正式運營。酒店地理位置優越，駕車至 Jeonju Station 僅需 3km 距離全州電影街、全州客舍路和全州嘉賓距離酒店都不遠。

全州大石山 Grand Hillstone



有房間免費 Wi-Fi, 24 小時保安，得踏出大山石酒店，享受城市地道體驗。

韓流人氣必食

著名土俗村 · 滋補人蔘雞湯

韓國有句俗語說「飲食就是藥」，意思是吃好的食物就如同吃補藥一般，是保持身體健康的好方法。在韓國，通常會趁夏季吃點養身料理補補身，以度過炎熱的夏天，但其實一年四季都可以靠攝取營養豐富的食物來補身，這個秋季就用韓國最具代表的養身料理來補補身，才能保持充沛的精力和體力好過冬！備註®



【韓國秋日絕景・名山傳奇三峰賞紅葉】

【韓國秋日絕景・紅葉人氣 NO.1】 內藏山國立公園(10月中旬至11月中旬) 備註12・18



韓國人氣 No.1 的楓葉山，內藏山名字含「山內所藏無窮無盡」的意思。十四座連峰 層層圍繞，淡雅的內藏寺、白羊寺等 歷史悠久的古寺都在此地。每逢秋天，內藏山層林盡染，火紅的 楓葉、褐色的櫟樹和黃色的樺樹，常青的交趾木與榿子樹星星點點，互相 暉映，古剎秋色，就像一幅色彩絢麗的油畫，美景醉人。【秋楓大道 ~ 內藏寺 ~ 白羊寺】(10月中旬至11月下旬賞紅葉)(樹林環抱，秋天層林盡染，有「韓國第一楓葉山」之稱，襯托古寺，欣賞古剎秋色)。



【智異山國立公園】蛇巴溝溪谷

智異山與金剛山、漢拏山並稱為三神山，是新羅五嶽中的南嶽，傳說就算是愚人只要在這裡留宿過，就可以變身為智者，因此被稱為智異山。智異山好似沿著北韓邊境白頭山脈的山勢，順著韓半島一路南下在此形成的山，所以又被叫做頭流山。另有一名叫做方丈山，是借佛教中得道高僧的居所”方丈”為名。智異山國立公園成立於1967年12月29日，是韓國第一個成立的國立公園。而蛇巴溝溪谷楓葉顏色又深又紅最為著名。備註12・18

【全州慶基殿】

全州必遊景點之一 濃厚文化目的地



朝鮮太宗於太宗10年(西元1410年)在全州、慶州、平壤建立了「御容殿」供奉朝鮮開朝君王——太祖李成桂肖像畫。太宗12年更名為太祖真殿，之後於世宗24年分別命名為全州慶基殿、慶州集慶殿、平壤崇靈殿。慶基殿於壬辰倭亂時曾遭祝融，直到光海君6年才被重建。整個建築物由本殿、軒、翼廊所構成，內三門與外三門則包圍其外。備註12・18

【馬耳山國立公園】

不時不看紅葉滿山

鎮安邑內無論從哪個方向放眼望去都清晰可見的馬耳山，隨四季不同而有四個不同的別名。春天穿過雲霧的兩座高峰就像雙帆船，於是叫帆杆峰；夏天樹木蓊鬱茂盛如同龍角，所以叫龍角峰；秋天滿山楓紅貌似馬耳。備註12・18



【首爾仁川來回】備註1、2、3、9		早餐 備註10	午餐	晚餐	酒店 備註7、8 
DAY 1	<p>香港 ✈️ 首爾仁川空港 ~  [世界文化遺產]水原華城(包門票)(10月中旬至11月中旬) 備註18 ~  水香氣樹木園(10月中旬至11月中旬) 備註18 (歷經6年時間打造成的樹木園,共有16個主題公園與各種附屬設施,並有1,601種植物生長其中。)- 月尾島公園~ 月尾島傳統庭園-炸醬麵博物館*逢星期一休館*備註18 (探索炸醬麵如何於仁川港開港時期誕生,到現在成為「韓國百大民族文化象徵」的過程,為介紹其歷史與文化價值而設立的博物館)</p>	✈️ 航機上	炸醬麵 + 糖醋肉	[地道之味]薯仔豬骨煲	[平澤、華城、水原] Ramada 平澤華美達 或 Hotel Prumir 華城普魯米爾酒店 或 Haeden Hotel 水原海登高端酒店
DAY 2	<p> [不時不看紅葉滿山]馬耳山國立公園(10月中旬至11月中旬) 備註18 (秋天滿山楓紅似馬耳,被稱為馬耳峰。兩座山峰間南邊的溪谷處,有著石頭堆砌而成的數十座塔寺。)-  馬耳山塔寺(10月中旬至11月中旬) 備註18 (據說這些石塔以獨自一人之力堆疊完成,白天收集石頭,夜晚繼續造塔。神奇的是這些石塔歷經一百多年的風雨。)-  [漫活古坊城中]全州韓屋村(包韓服體驗漫遊)(10月中旬至11月中旬) 備註18 (韓國最大規模傳統韓屋村「全州韓屋村」匯聚了700多棟韓屋,是韓國傳統文化的重要景點。)- 殿洞聖堂(灰色與紅色磚頭建造的建築外貌,是早期天主教堂中數一數二的優美建築。)- 滋滿壁畫村(10月中旬至11月中旬) 備註18 (與全州韓屋村僅一路之隔,沿著陡坡路往前走,可見到大小不一的房屋,配上花花綠綠的壁畫,使整村顯得五彩繽紛。)-  [濃厚文化目的地]慶基殿(10月中旬至11月中旬) 備註18 (紅葉及銀杏樹落在庭院內,秋色意極濃。1614年被重建。整個建築由本殿、軒、翼廊所構成,內三門與外三門則包圍其外。)</p>	傳統 韓式早餐	[韓國人珍寶] 香菇火鍋	韓國之味 安東粉絲雞	【連泊2晚全州】 [全州/群山] GLOUCESTER Jeonju 全州格羅斯特酒店 或 Grand Hillstone 全州大石山酒店 或同級
DAY 3	<p>[韓國三大名山之一]  智異山國家公園+蛇已溝溪谷(10月中旬至11月中旬) 備註18 (韓國第一個國立公園,與金剛山、漢拿山並稱為三神山,是新羅五嶽中的南嶽,而蛇已溝溪谷楓葉顏色又深又紅最為著名。)- [千年古寺]  華嚴寺(10月中旬至11月中旬) 備註18 (其中覺皇殿被指定為國寶,為相當有名的建築物,亦為現今韓國國內最大規模的木造建築,其雄壯的外觀令人驚歎不已。)- [韓國四大樓閣] 廣寒樓苑(與密陽的嶺南樓、晉州的蠶石樓、平壤的浮碧樓並稱韓國四大樓閣。廣寒樓整體為正面5間、側面3間的歇山頂建築,被列為寶物第281號。)</p>	酒店內	山菜定食	傳統之味 全州定食	
DAY 4	<p> 韓國人氣 No.1 內藏山國立公園(包入場及單程觀光車)~  白羊寺(包入場)(10月中旬至11月中旬) 備註18 (淡雅的內藏寺、白羊寺等歷史悠久的古寺都在此地,古刹秋色,就像一幅色彩絢麗的油畫,美景醉人。)</p>	酒店內	韓式 魷魚豬肉 壽喜燒	 人氣連鎖店 明倫進士烤肉	
DAY 5	<p> 恩平韓屋村(10月下旬至11月中旬賞楓葉) 備註18 (在寬闊的街道高聳的韓屋間拍照留念,漫步在韓屋村,周邊還有三人文學館、津寬寺等觀光勝地,會有一種置身於以朝鮮時代為背景的電影攝影棚的感覺。)-  [韓國最長的吊橋]馬場湖水吊橋(10月中旬至11月中旬賞楓葉) 備註18 (全長220米,闊1.5米,高7米。座落於湖水之上,秋天加上楓葉作映襯極美。)-  HEYRI 玻州藝術村(10月中旬至11月中旬賞楓葉) 備註18 (這裡集結了三百多位的藝術家,參與博物館、畫廊、美術館等建築,喜歡藝術類作品的朋友必訪。)</p>	酒店內	韓式 香滑豆腐燜	 米芝蓮推介 滿足豬腳	【連泊3晚首爾五星級】 Novotel Yongsan 龍山諾富特大使酒店 或 Novotel Dongdaemun 東大門諾富特大使酒店 或 Mondrian Seoul Itaewon 蒙德里安首爾梨泰園酒店 或同級
DAY 6	<p>[貴族集中地]北村韓屋村~  三清洞藝術街賞銀杏(10月中旬至11月中旬) 備註18 (三清洞街道上韓屋古色古香的傳統美與藝廊、咖啡廳等現代美相互融合,形成三清洞特有的氛圍。)- [韓國名物]人蔘專賣店~ 韓流化妝品店-[韓劇迷必訪]  德壽宮(10月下旬至11月中旬賞楓葉) 備註18 (韓國唯一東西風格融合的宮,韓劇熱門拍攝地石牆之路,亦是韓劇「鬼怪」拍攝場地。)- 明洞購物區(聚集了流行時尚物品與護膚化妝品的購物天堂)</p>	酒店內	 [滋補養生] 人蔘燉雞	韓迷必試 部隊火鍋	
DAY 7	<p>弘益大學街(多間藥妝店及人氣波鞋店,方便一網打盡,還可以順道逛逛2018年底全新開幕的AK&購物廣場及7層高DAISO家品店)- 廣藏市場(歷百年的悠久歲月,最熱鬧的地方是東門、北2門、南1門道路交會處小吃區極受歡迎)護肝產品專賣店- 韓流零食土產超市 ~仁川空港 ✈️ 香港</p>	酒店內	自選 喜愛膳食	✈️ 航機上	

■ 備註

1. 如未能入住行程表上之酒店，將會安排同級或提升更好之酒店。最終以旅團集合資料/當地安排為準。
2. 如未能安排行程表上之餐食，將會安排類同或同等價值之餐食；如未能安排行程表上之景點，將會安排其他景點或退回費用。最終以旅團集合資料/當地安排為準。
3. 設施/景點/餐廳之營業時間及價格僅供參考，請以官方公布資訊為準。
4. 報名時必須購買「縱橫旅安心保險」「基本計劃」，更享有全面旅遊保障。
5. 報名時必須提供合適及有效之旅遊證件：所有出入境、簽證、隔離、檢疫、疫苗，均以當地及香港特區政府公佈為準。
6. 團費包括來回經濟客位機票。航班時間以航空公司最終確認為準，恕不另行通知。**回程時航班於第8天凌晨抵港，請客人購買第8天旅遊保險，則屬8天旅程，旅行團服務費按7天收費。**※大韓航空有效期為14日，其他航空公司暫時不設停留改期返港。
7. 如未能入住行程表上之酒店，將會安排同級或提升更好之酒店。如報名時為單人，需繳付單人房附加費；或單數組合（如三人）可要求安排三人房，三人房定義為兩張單人床或一張雙人床，後加一單人沙發床或移動式摺床。一般市區酒店，因面積問題，如單數組合要求三人房，一般是安排大床加床，不能安排雙床房加床。酒店房間面積只供參考，實際以酒店最終提供為準。
8. 酒店 WIFI 上網服務及其他由酒店提供之額外付費服務均以酒店公佈為準，請於退房時支付有關收費。
9. 行程安排及航班資料以旅行團集合資料為準。遊覽行程、膳食內容及住宿次序僅供參考，如有改動最終視乎實際情況及當地安排為準，敬請留意。
10. 餐廳及膳食餐單偶會因應食材供應或當地節慶而有所更改，恕不另行通知。如遇個別餐廳休息，將另行安排同類型餐廳，敬請留意。
11. 客人提出的額外要求，會按容許情況下嘗試，但不一定能夠成功安排，敬請見諒。
12. 行程上的一切圖片及介紹只供參考，一切以當地實物實況為準。
13. 宣傳物資顯示之價格是成人佔半間房的。
14. 如遇團隊人數不足15人，本公司有權不派領隊全程隨團，將會另作通知。否則就會安排持牌領隊全程隨團。
15. 自費活動參加與否請自行決定。
16. 為確保消費者權益，「責任細則及有關注意事項」及「私隱政策」可於報名表背頁或於網站 (www.wpkg.com.hk) 下載。
17. 行程、膳食、住宿、交通安排，或會因出入境口岸的搭配而產生次序上的調動，不便之處，敬請原諒。
18. 賞花/紅葉資料只供參考，盛放視乎天氣有差異或人為情況而未能達到個人期望，敬請見諒。

牌照號碼:350217 KSB7-ITX2024 製表日期: 11 JUN 2024



♥ 縱橫旅安心就是不一樣的旅遊保障，讓您玩得更稱心!

為了令您享有更完善的旅遊保障，報名時須購買「縱橫旅安心保險」[基本計劃] (出示有效全年旅遊保險證明除外)

為您獻上不一樣的旅遊保障，包括：(細則受條款約束)

- 特設「家庭計劃」，受保子女數目不限
- 受保人因患病而須取消行程，都可以得到保障(上限 30000 元)
- 延長保障最長至離港前 3 小時及回港後 3 小時止
- 保障旅程中之消閒活動，包括熱氣球、跳傘、滑雪、水肺潛水等
- 保障因恐怖襲擊而引致之「個人意外」及「醫療費用」等索償

如投保【環球尊尚計劃】於紅色旅遊警示下，更可獲得取消或縮短行程之額外保障。

(指定團隊除外，請瀏覽 <https://www.wpkg.com.hk/info/travel-insurance>) 「縱橫旅安心」由安達達保險有限公司 CHUBB 承保

CHUBB

