

5天 CPK5A

縱橫遊WWPKG

中國北京 Beijing

【開往秋天的小火車】國家植物園+奧林匹克森林公園賞秋色 ·
3大世產「故宮+頤和園+萬里長城居庸關」· 全新「藍色港灣」·
京城網紅「輕舟夜遊亮馬河」· 大眾點評必食「怡和春天杭幫菜」

連泊4晚不用搬 · 必到全球最大天安門廣場+人民英雄紀念碑 · 打卡熱點「前門大街」·
人氣爆燈「鮮魚口胡同」· 北京傳統涮肉 · 蓉蓉閣北京烤鴨

2024年10月1日至11月30日出發



縱橫遊
www.wwpkg.com.hk



更快捷·更方便·更全面 電話報名中心
34430880
— 東南亞團·中國團 按2字

24 年小紅書推介【亮馬河船遊】(約 40 分鐘)

特別安排晚上遊船，欣賞河岸兩旁燈光

航線全長 2 公里，純電動游船在燕莎碼頭、藍港碼頭之間雙向對開，串聯亮馬河 10 個觀景點和沿線風光。



天下第一雄關【居庸關】

10 月下旬~11 月下旬賞紅葉

1961 年成為第一批國家級風景區；

1987 年列入世界人類文化遺產。



紫禁之巔·全球唯一【故宮】

深度暢遊：太和殿、中和殿、保和殿、御花園、慈寧宮、慈寧宮後花園、慈寧宮雕塑館、壽康宮、延禧宮，讓人重溫昔日皇室生活。



皇家園林·規模最大【頤和園】

原名「清漪園」，是中國現存最完整的大型皇家園林之一。有世界上最長的畫廊「長廊」；十七孔橋為中國古典園林中最大的聯拱石橋，還有全用漢白玉、青石築砌，造型優美的玉帶橋；現存最大的古戲樓「德和園」；巧奪天工的銅造建築「寶雲閣」；著名的水上建築「清宴舫」；薈萃了江南水鄉特色，商店聚列於一河兩岸的「蘇州街」等，展現了獨樹一幟的建築與造園藝術。1998 年，頤和園被列為世界文化遺產。



10 月下旬~11 月下旬【奧林匹克森林公園】賞秋葉

10 月 15 日~11 月 10 日出發，安排搭乘

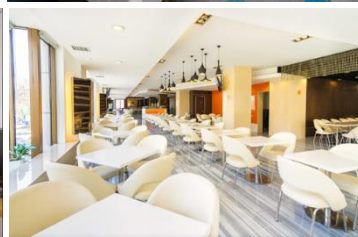
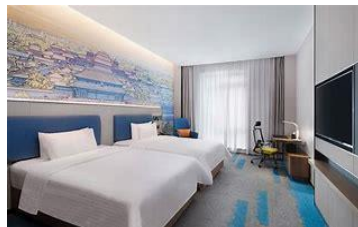
「開往秋天的小火車」【國家植物園】賞秋色



連泊 4 晚酒店不用搬

希爾頓歡朋酒店【房間約 280 呎】

富力智選假日酒店【房間約 260 呎】



【北京來回】		早餐 備註 2,10	午餐 備註 2,10	晚餐 備註 2,10	酒店 備註 1,7,8
DAY 1	香港 ✈️ 北京 - 藍色港灣(總面積 15 萬平方米。歐洲小鎮式的建築風格與格局,由室內和下沉中央廣場組成的 SOLANA 購物中心,沿湖而居的湖畔美食街以及緊鄰亮馬河的亮馬食街彙聚而成。) - 京城夜游新網紅「亮馬河船遊」(約 40 分鐘)(開通的一期航線全長 2 公里,純電動游船在燕莎碼頭、藍港碼頭之間雙向對開,串聯亮馬河 10 個觀景點和沿線風光。)		✈️	藍色港灣 自費選擇 喜愛膳食	【連泊 4 晚不用搬】 希爾頓歡朋酒店 [房間約 280 呎] 或 前門富力智選假日酒店 [房間約 260 呎] 或同級
DAY 2	天安門廣場(天安門廣場建於 1417 年,是明清兩代北京皇城的正門。) - 人民英雄紀念碑(位於天安門廣場的正中間,碑上刻了毛主席親筆題寫的「人民英雄永垂不朽」8 個大字。) - ◎*故宮(重點暢遊延禧宮、壽康宮、慈寧宮後花園。)**如故宮門票售罄或特殊原因關閉而未能參觀,將改為遊覽天壇,敬希垂注。備註 19 - (可自費)雍和宮(約 60 分鐘)+三輪車胡同遊(約 30 分鐘)+中國傳統雜技表演(約 60 分鐘)(成人 RMB\$480/位、小童 RMB\$320/位。不參加者可於景點附近自由活動。) 備註 14 - 前門大街(是北京的傳統商業街,其兩側的大柵欄街道、前門街道轄區內有許多中華老字號,如同仁堂、全聚德、張一元等。) - 鮮魚口胡同(近 600 年歷史的美食街,由前門大街進口一直到東口崇文門大街,入口處有一個「鮮魚口」的牌樓,它是北京最大的鐵藝牌樓。而且上面還有 13 個 8 字型葫蘆狀的魚象徵著「鮮魚水上走,富貴一定有」的意義。)	酒店內	餃子風味	蓉蓉閣 北京烤鴨店	
DAY 3	寶樹堂 - ◎*萬里長城【居庸關】🍁 10 月下旬~11 月下旬賞紅葉(是明長城其中一座出名的關城,與附近的八達嶺長城同為首都北京西北方的重要屏障。與倒馬關和紫荆關合稱「內三關」。居庸關也是太行八陘中軍都陘的重要關隘,始建於秦代。居庸關設於太行山餘脈之軍都山峽谷之間的關溝,兩側均有高山聳立,縱深約 20 公里,地勢險要。) 備註 18 - 負離子乳膠體驗中心 - ◎*頤和園備註 18(是老佛爺最喜愛的後花園,融合了山水美景,是具備江南風格的大型皇家園林。) - 🍁 10 月 15 日~11 月 10 日出發增遊 *國家植物園賞秋色(乘坐「開往秋天的小火車」,體驗有軌電車) 備註 18	酒店內	農家菜	怡和春天 杭幫菜	
DAY 4	同仁堂 - *奧林匹克森林公園(🍁 10 月下旬~11 月下旬賞紅葉)(北京市內最大的公園,面積約有 680 個球場大,是當地人秋季賞葉觀景熱門地方,園內種植有火炬樹、黃櫨、元寶楓、山杏等十幾個品種,共五萬餘株的彩色葉樹,自 10 月中起漸次轉換色彩,呈現出五彩斑斕、層林盡染的秋日美景。) 備註 18	酒店內	✓	北京 傳統涮肉	
DAY 5	玉器店 - 首都國際機場 ✈️ 香港 **如搭乘 18:30 以後航班返港,將增遊「鳥巢+水立方(外觀)」	酒店內	✈️		

※ 起飛及回程時間,最終以航空公司決定為準。備註 6

【北京來回】



香港→北京 起飛約 08:00-17:30

北京→香港 起飛約 12:00-20:00

■ 備註

1. 如未能入住行程表上之酒店，將會安排同級或提升更好之酒店。最終以旅團集合資料/當地安排為準。
2. 如未能安排行程表上之餐食，將會安排類同或同等價值之餐食；如未能安排行程表上之景點，將會安排其他景點或退回費用。最終以旅團集合資料/當地安排為準。
3. 設施/景點/餐廳之營業時間及價格僅供參考，請以官方公布資訊為準
4. 報名時必須購買「縱橫旅安心保險」「中國/基本計劃」，更享有全面旅遊保障。
5. 報名時必須提供合適及有效之旅遊證件：回鄉証/中國簽證。所有出入境、簽證、隔離、檢疫、疫苗，均以當地及香港特區政府公佈為準。
6. 團費包括來回經濟客位機票。航班時間以航空公司最終確認為準，恕不另行通知。※團體機票不設停留改期返港。
7. 如報名時為單人，需繳付單人房附加費；或單數組合（如三人）可要求安排三人房，三人房定義為兩張單人床或一張雙人床，後加一單人沙發床或移動式摺床。一般市區酒店，因面積問題，如單數組合要求三人房，一般是安排大床加床，不能安排雙床房加床。
8. 酒店 WIFI 上網服務及其他由酒店提供之額外付費服務均以酒店公佈為準，請於退房時支付有關收費。
9. 行程安排及航班資料以旅行團集合資料為準。遊覽行程、膳食內容及住宿次序僅供參考，如有改動最終視乎實際情況及當地安排為準，敬請留意。
10. 餐廳及膳食餐單偶會因應食材供應或當地節慶而有所更改，恕不另行通知。如遇個別餐廳休息，將另行安排同類型餐廳，敬請留意。
11. 客人提出的額外要求，會按容許情況下嘗試，但不一定能夠成功安排，敬請見諒。
12. 行程上的一切圖片及介紹只供參考，一切以當地實物實況為準。
13. 宣傳物資顯示之價格是成人佔半間房的。
14. 如遇團隊人數不足 15 人，本公司有權不派領隊全程隨團，將會另作通知。否則就會安排持牌領隊全程隨團。
15. 自費活動參加與否請自行決定。
16. 為確保消費者權益，「責任細則及有關注意事項」及「私隱政策」可於報名表背頁或於網站 (www.wpkg.com.hk) 下載。
17. 門票採用實名購買，報名時必須提供中英文名，回鄉證或旅遊證件(附中國簽證)以作出票之用，如出票後有錯誤，或需補回退票及重購之費用。
18. 時花/葉/採果，會因天氣差異或人為情況，有機會無法進行或未達個人期望，敬請見諒。
19. 如遇故宮內各宮殿或景點暫停開放而未能參觀，將不作其他安排或退款。另故宮逢周一閉館。
如故宮門票售罄或特殊原因關閉而未能參觀，則改為遊覽天壇，敬請留意。



牌照號碼:350217 CPK5(01OCT-30 NOV)-ITX2024 製表日期: 06 JUN 2024

♥縱橫旅安心就是不一樣的旅遊保障，讓您玩得更稱心!

為了令您享有更完善的旅遊保障，報名時須購買「縱橫旅安心保險」[基本計劃] (出示有效全年旅遊保險證明除外)

為您獻上不一樣的旅遊保障，包括：(細則受條款約束)

- 特設「家庭計劃」，受保子女數目不限
- 受保人因患病而須取消行程，都可以得到保障(上限 30000 元)
- 延長保障最長至離港前 3 小時及回港後 3 小時止
- 保障旅程中之消閒活動，包括熱氣球、跳傘、滑雪、水肺潛水等
- 保障因恐怖襲擊而引致之「個人意外」及「醫療費用」等索償

如投保【環球尊尚計劃】更能於紅色旅遊警示下，更可獲得取消或縮短行程之額外保障。

(指定團隊除外，請瀏覽 <https://www.wpkg.com.hk/info/travel-insurance>) 「縱橫旅安心」由安達保險有限公司 CHUBB 承保

