

5天

CNS5SPA

縱橫遊WWPKG

7月1~31日出發

搶鮮品嚐·每位加送

🦀【六月黃】大閘蟹 1隻

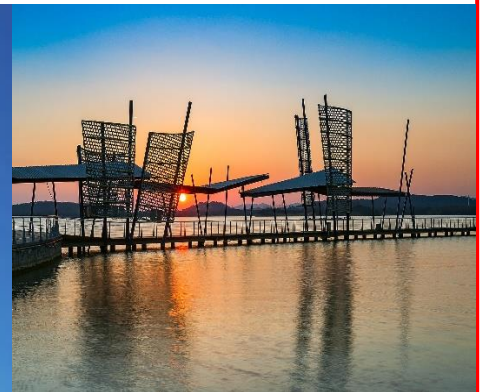
🍑【陽山水蜜桃】2隻

中國·華東 HUADONG

[HILTON 系列]保證 4晚希爾頓系列酒店·南潯古鎮搖擻船·江南四大園林「寄暢園」·杭州西湖新天地·上海千年青溪老街

入住 2023 年新開希爾頓酒店·上海入住前昇希爾頓提升露台房·人氣打卡西湖新天地「湧金門」無錫最美「蠡湖」·車遊錢塘江遠眺六和塔·城隍廟美食街品嚐地道小吃「南翔饅頭店」「寧波湯圓」

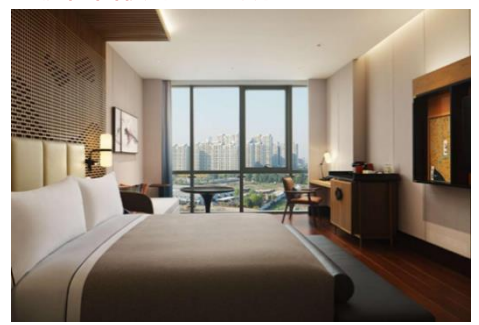
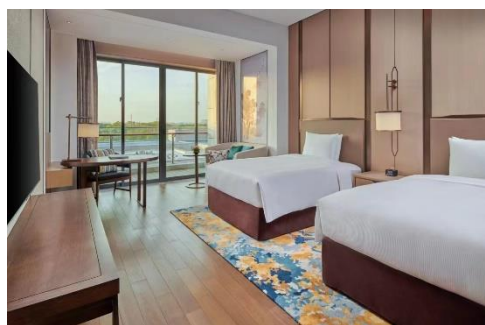
2024年6月1日至9月14日出發



【率先入住】2023 全新開幕國際 5 星
南潯希爾頓酒店（房間面積約 600 呎）

【提升露台房】上海國際 5 星
前昇希爾頓酒店（房間面積約 550 呎）

【杭州】希爾頓集團酒店
金沙湖和達嘉悅裡希爾頓集團酒店
（房間面積約 500 呎）



縱橫遊

www.wwpkg.com.hk

立即網上報名!
隨時隨地, 更方便更快捷
全球400+航空公司, 30萬+酒店, 1000+目的地專家

更快捷·更方便·更全面 電話報名中心
34430880
— 東南亞團·中國團 按2字

更多當地體驗

【南潯古鎮 · 水鄉秀色】

「江南著名六大水鄉」之一，風光旖旎的江南古鎮，歷史悠久，750 年的風風雨雨將它洗練成一處人傑地靈、物華天寶的魅力之地。由於自古富人居多，故鎮內建築也都是富戶的優美莊園為主，此外因為西洋風曾經在此盛行，所以南潯也是一座中西風格合璧的古鎮。乘坐「搖櫓船」邊欣賞河道兩旁的翠綠柳樹、古樸石板路及私家園林建築，感受最淳樸的江南水鄉風情。



【清河坊街】

杭州歷史上最著名的街區，也是目前唯一保存較完整的舊街區，是杭州悠久歷史的一個縮影。街上有售賣定勝糕、臭豆腐、油酥餅等傳統小食的檔攤，還有特色餐廳如江南紅樓等，吸引大量遊人到訪。



【寄暢園】

是無錫境內具特色的江南園林，與南京瞻園、蘇州拙政園和留園並稱為「江南四大名園」，別具江南園林佈局巧妙的特色。園內大樹參天，炎夏是小憩的好去處，而秋季時更可見到多彩的紅楓與銀杏。



【青溪老街】

在古代，因為便捷的水陸交通成為商賈雲集的繁華街區。現在的老街全長 1.3 公里，市河兩側保存著上海南部郊區典型的鄉土建築群，2004 年被列為上海市歷史風貌保護區。



細味江南美食



太湖魚頭皇

國內四大淡水魚基地之一，其出產的有機野生魚，選用 3 年以上的鱸魚，份量在 8-12 斤。採用傳統的燒制方法，文火慢燉，做出來的魚頭湯白味鮮。由於生態環境好，水質優越，所生長的魚肉質細嫩、甘美，吃起來沒有土腥味。



傳統小吃

豫園和城隍廟不僅是熱門景點，也是品嚐地道美食和購物的熱門方。現場更可自費品嚐美食：南翔饅頭店、綠波廊、寧波湯圓店等等不同小吃。

*預留時間，讓大家可以自費選擇喜愛小吃！

【無錫/上海/杭州入·無錫/上海/杭州走】 備註 17		早餐 備註 2,10	午餐 備註 2,10	晚餐 備註 2,10	酒店 備註 1,7,8
DAY 1	<p>香港 ✈️ 無錫 - 江南四大園林之一「寄暢園」(是一座中式古典園林,其名取自王羲之的「寄暢山水蔭」。被中國國務院列為第三批全國重點文物保護單位之一。)</p> <p>(可自費)禪文化小鎮拈花灣 (觀賞微笑廣場光影秀無人機表演、梵天花海、禪行燈光秀:水幕光影秀、拈花塔亮塔,活動時間約1.5小時[RMB\$200 成人/\$100小童],不參加者可在附近自由活動或車上等待。備註 15)</p>		✈️	太湖魚頭皇	<p>【無錫】</p> <p>希爾頓逸林酒店 (房間面積約 390 呎)</p>
DAY 2	<p>(車遊)蠡湖風景區(相傳春秋時越國大夫范蠡偕美人西施泛舟於此,湖因人而得名,園因湖而得名。蠡湖為中心建有蠡園四季亭、蠡園南堤春曉、蠡園層波疊影等景點。)- 紫砂博物館 - 太湖淡水珍珠 - 江南六大古鎮之一南潯古鎮(包特色搖櫓船、小蓮莊、嘉業藏書樓)(相比於周莊烏鎮等其他古鎮,南潯的商業化氣息是最低的,也是江南眾多古鎮中唯一中西合璧的水鄉。)</p>	酒店內	無錫排骨	<p>提升</p> <p>火鍋放題 2 小時 任飲任食</p>	<p>【南潯】</p> <p>2023 全新開幕 國際 5 星 南潯希爾頓酒店 (房間面積約 600 呎) 或同級</p>
DAY 3	<p>桐鄉絲綢工廠 - 杭州西湖新天地(集合景觀、餐飲的西湖新開發區。)- 湧金門(杭州十大古城門之一,傳說為西湖中金牛湧現之地,因而得名。20 世紀 50 年代,這裏建立湧金公園,與柳浪聞鶯公園連成了一片,成為南山路西側沿湖主要景點之一。)- 清河坊街(4A 級景點,是杭城的政治文化中心和商賈雲集地。歷經元、明、清及民國時期直至解放初期,這一帶仍是杭城商業繁華地帶。杭州的百年老店,如王星記、張小泉、萬隆火腿棧、胡慶余堂、方回春堂、葉種德堂、保和堂、狀元館、王潤興、義源金店、景陽觀、羊湯飯店等均集中在這一帶。)</p> <p>(可自費)城隍閣(登閣賞西湖全景,品正宗西湖藕粉)(是一座具有元、明殿宇建築風格的七層仿古建筑樓,高 41.6 米,炫煌富麗。活動時間約 1 小時[RMB\$150 成人/\$75 小童];不參加者可在附近自由活動或車上等待) 備註 15</p>	酒店內	浙菜風味	東坡肉	<p>【杭州】</p> <p>和達希爾頓逸林酒店 (房間面積約 430 呎) 或 錢江新城希爾頓惠庭酒店 (房間面積約 330 呎) 或 金沙湖和達希爾頓嘉悅裡酒店 (房間面積約 500 呎) 或同級</p>
DAY 4	<p>(車遊)錢塘江風光(遠眺六和塔) - 梅塢龍井問茶 - 玉石工坊 - 上海 - 千年「青溪老街」(市河兩岸保留著上海南部郊區典型的鄉土建築群,屬上海市歷史風貌保護區。一半詩情畫意、一半人間煙火。預留時間自由品嚐當地傳統美食-塌餅、海棠糕、生煎包等)</p>	酒店內	本幫菜	青溪老街 自費選擇 喜愛膳食	<p>【上海】</p> <p>國際 5 星 前昇希爾頓酒店 (提升入住 1 個獨立露台房· 房間面積約 550 呎) 或同級</p>
DAY 5	<p>上海 - 城隍廟美食街區+豫園老街+湖心亭(豫園和城隍廟不僅是欣賞古典建築和體驗傳統文化的好去處,也是品味道地美食和購物的熱門景點。現場更可自費品嚐三大美食:南翔饅頭店、綠波廊、寧波湯圓店)</p> <p>✈️ 香港</p>	酒店內	城隍廟 美食街區 自費選擇 喜愛膳食	✈️ 備註 19	

※ 起飛及回程時間,最終以航空公司決定為準。備註 6,17

【無錫/上海/杭州入·無錫/上海/杭州走】



中國東方航空
CHINA EASTERN

香港→無錫/上海/杭州 09:00-13:00
無錫/上海/杭州→香港 12:00-19:00

■ 備註

1. 如未能入住行程表上之酒店，將會安排同級或提升更好之酒店。最終以旅團集合資料/當地安排為準。
2. 如未能安排行程表上之餐食，將會安排類同或同等價值之餐食；如未能安排行程表上之景點，將會安排其他景點或退回費用。最終以旅團集合資料/當地安排為準。
3. 設施/景點/餐廳之營業時間及價格僅供參考，請以官方公布資訊為準。
4. 報名時必須購買「縱橫旅安心保險」「中國/基本計劃」，更享有全面旅遊保障。
5. 報名時必須提供合適及有效之旅遊證件：回鄉證。所有出入境、簽證、隔離、檢疫、疫苗，均以當地及香港特區政府公佈為準。
6. 團費包括來回經濟客位機票。航班時間以航空公司最終確認為準，恕不另行通知。✳團體機票不設停留改期返港。
7. 如報名時為單人，需繳付單人房附加費；或單數組合（如三人）可要求安排三人房，三人房定義為兩張單人床或一張雙人床，後加一單人沙發床或移動式摺床。一般市區酒店，因面積問題，如單數組合要求三人房，一般是安排大床加床，不能安排雙床房加床。酒店房間面積只供參考，實際以酒店最終提供為準。
8. 酒店 WIFI 上網服務及其他由酒店提供之額外付費服務均以酒店公佈為準，請於退房時支付有關收費。
9. 行程安排及航班資料以旅行團集合資料為準。遊覽行程、膳食內容及住宿次序僅供參考，如有改動最終視乎實際情況及當地安排為準，敬請留意。
10. 餐廳及膳食餐單偶會因應食材供應或當地節慶而有所更改，恕不另行通知。如遇個別餐廳休息，將另行安排同類型餐廳，敬請留意。
11. 客人提出的額外要求，會按容許情況下嘗試，但不一定能夠成功安排，敬請見諒。
12. 行程上的一切圖片及介紹只供參考，一切以當地實物實況為準。
13. 宣傳物資顯示之價格是成人佔半間房的。
14. 如遇團隊人數不足 15 人，本公司有權不派領隊全程隨團，將會另作通知。否則就會安排持牌領隊全程隨團。
15. 自費活動參加與否請自行決定。
16. 為確保消費者權益，「責任細則及有關注意事項」及「私隱政策」可於報名表背頁或於網站 (wwpkg.com.hk) 下載。
17. 行程、膳食、住宿、交通安排，或會因出入境口岸的搭配而產生次序上的調動，不便之處，敬請原諒。
18. 門票採用實名購買，報名時必須提供中英文名，回鄉證或旅遊證件(附中國簽證)以作出票之用，如出票後有錯誤，或需補回退票及重購之費用。
19. MU 部份航班(MU595)不提供機上餐食，亦無預訂航班餐食服務，如有改動一切以航空公司安排為準。如有需要，請於登機前或於機上自費購買需要食物。不便之處，敬請見諒。



牌照號碼:350217 CNS5SPA(JUN-14SEP)-ITX2024 製表日期: 30 MAY 2024

♥ 縱橫旅安心就是不一樣的旅遊保障，讓您玩得更稱心!

為了令您享有更完善的旅遊保障，報名時須購買「縱橫旅安心保險」[基本計劃] (出示有效全年旅遊保險證明除外)

為您獻上不一樣的旅遊保障，包括：(細則受條款約束)

- 特設「家庭計劃」，受保子女數目不限
- 受保人因患病而須取消行程，都可以得到保障(上限 30000 元)
- 延長保障最長至離港前 3 小時及回港後 3 小時止
- 保障旅程中之消閒活動，包括熱氣球、跳傘、滑雪、水肺潛水等
- 保障因恐怖襲擊而引致之「個人意外」及「醫療費用」等索償

如投保【環球尊尚計劃】更能於紅色旅遊警示下，更可獲得取消或縮短行程之額外保障。

(指定團隊除外，請瀏覽 <https://www.wwpkg.com.hk/info/travel-insurance>) 「縱橫旅安心」由安達保險有限公司 CHUBB 承保

CHUBB

