

首爾

5 天

KSB5

縱橫遊 WWPKG

全羅南道、全羅北道

[雙峰賞紅葉]賞楓絕景 NO.1 內藏山+重點打卡白羊寺 ·
 [5 至 7 大賞紅葉] · 大茈山國立公園+金剛排雲橋+三仙階梯 ·
 [全韓最大規模]全州傳統韓屋村(包韓服體驗) · 首爾國際 5 星

全州古城之漫遊楓樹下：滋滿壁畫村、殿洞聖堂 ·

[滿滿文青氣氛]三清洞藝術街賞銀杏 · [韓國五大宮殿之一]德壽宮石牆路 ·

[米芝蓮推介]人蔘雞湯 · [人氣連鎖店]明倫進士燒排骨 · 澎派海鮮鍋



2024 年 10 月 1 日 至 11 月 30 日出發



【首爾仁川來回】

國泰航空公司

KOREAN AIR ASIANA AIRLINES

香港→仁川 起飛約 00:35-09:40

仁川→香港 起飛約 13:40-22:55+1

※ 起飛及回程時間，最終以航空公司決定為準。備註 6

✿ [5 至 7 大賞紅葉名所]

- [韓國賞楓 NO.1] 內藏山國立公園+白羊寺
- [韓國的美麗景象] 大茈山國立公園(包登山纜車)
- [漫活古坊城中] 全州韓屋村(包韓服體驗漫遊)
- [滿滿文青氣氛] 三清洞藝術街賞銀杏
- [韓國五大宮殿之一] 德壽宮石牆路
- *如乘坐 08:00AM 前到達航班將增遊
- *[濃厚文化目的地] 天安獨立紀念館楓樹林步道
- *[天然氧氣吧] 天安美麗庭園賞楓葉

縱橫遊

www.wwpkg.com.hk

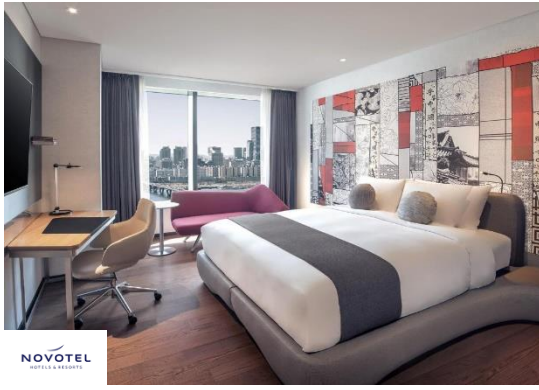


更快捷·更方便·更全面 電話報名中心

34430880

— 東南亞團·中國團 按2字

連泊 2 晚首爾 · 國際 5 星酒店 備註 12



Novotel Ambassador Seoul

龍山諾富特大使酒店

擁有 621 間客房和套房。連接高鐵龍山站 3 號出口。全館提供免費 WiFi。飯店距離韓國國立博物館 (National Museum of Korea) 和韓國戰爭紀念館 (War Memorial of Korea) 均約 2 公里。

Mondrian Seoul Itaewon

蒙德里安首爾梨泰園酒店

位於首爾，距離韓國國立中央博物館 1.2 公里，設有酒吧、餐廳、室外游泳池 (季節性開放)、室內游泳池、健身中心、24 小時接待櫃台，提供附空調的住宿、客房服務和外幣兌換服務。

Mondrian Seoul Itaewon 的所有客房均設有咖啡機、衣櫃、平面電視和私人衛浴。Mondrian Seoul Itaewon 距離 I'Park 購物中心

2.5 公里；距離新羅免稅店總店 3.4 公里

。備註⑧



全州古城風采

樸素鄉情 · 時尚簡約



Gloucester Hotel Jeonju
全州格羅斯特酒店

位於全州市，提供健身中心以及免費 WiFi、電視和吹風機，距離全州韓屋村有不到 19 分鐘步行路程，距離韓國傳統文化殿堂有 600 米。附近的熱門地標包括 Donghak Peasant Revolution Memorial Hall、校洞藝術美術館和全州粉絲文化中心。距離 Jeonju Pungpaejiguan 有 6 分鐘步行路程。這間住宿附近的熱門地標包括禦真博物館、Gyeonggijeon Shrine 和崔明姬文學館。

韓流人氣必食

米芝蓮推介 · 滋補人蔘雞湯

韓國有句俗語說「飲食就是藥」，意思是吃好的食物就如同吃補藥一般，是保持身體健康的好方法。在韓國，通常會趁夏季吃點養身料理補補身，以度過炎熱的夏天，但其實一年四季都可以靠攝取營養豐富的食物來補身，這個秋季就用韓國最具代表的養身料理來補補身，才能保持充沛的精力和體力好過冬！



【韓國秋日絕景・紅葉人氣 NO.1】 內藏山國立公園(10月中旬至11月中旬) 備註 12



韓國人氣 No.1 的楓葉山，內藏山名字含「山內所藏無窮無盡」的意思。十四座連峰，層層圍繞，淡雅的內藏寺、白羊寺等歷史悠久的古寺都在此地。每逢秋天，內藏山層林盡染，火紅的楓葉、褐色的櫟樹和黃色的樺樹，常青的交趾木與榧子樹星星點點，互相輝映，古剎秋色，就像一幅色彩絢麗的油畫，美景醉人。【秋楓大道～內藏寺～白羊寺】(10月中旬至11月下旬賞紅葉)(樹林環抱，秋天層林盡染，有「韓國第一楓葉山」之稱，襯托古寺，欣賞古剎秋色)。



【天安獨立紀念館楓樹林步道】

全州必遊景點之一 濃厚文化目的地

*如乘坐 8:00AM 到達航班將增遊

在 10 或 11 月來這獨立紀念看見整齊有規律的一排排種滿了銀杏樹，來到這裡的銀杏樹已經是超級金黃色了，而是在紀念館範圍裡面有一段滿佈楓葉的山徑小路，大家都是為了看紅葉而來的啦！

【大茈山國立公園】

韓國的美麗景象

可以觀看向四周延伸出的各座山脈和諧連在一起的美麗景象，如七星峰、將軍峰等高聳挺立的岩峰，還有三仙岩、龍門谷、金剛門等各種奇岩怪石與蔥鬱樹林相連協調的秀麗山色，景色特別壯觀，在落照臺觀賞日出日落的景色實為一大享受。為了迎接更多旅客前來遊覽，特別增設搭乘纜車到山上僅需 5 分鐘路程及金剛吊橋等設施。



【全州韓屋村 전주한옥마을】

包韓服體驗漫遊韓屋古村



(韓劇二十五、二十一的拍攝場地)韓國最大規模傳統韓屋村「全州韓屋村」匯聚了 700 多棟韓屋，是韓國傳統文化的重要景點。街道上的商店都是韓屋造型，加上很多人穿著韓服在街上，猶如漫步在古時的街道。韓屋村內有很多售賣傳統小食的攤檔，不妨買來品嚐一下「韓味」。附近有百年歷史的殿洞聖堂，是一座羅馬建築風格的教堂，古典優雅，與韓屋村氣質相襯。

【首爾仁川來回】

	早餐 備註 10	午餐 備註 10	晚餐 備註 10	酒店 備註 7、8
<p>DAY 1</p> <p>香港 ✈️ 仁川空港 - 豐富晚餐 - 前往酒店</p> <p>如乘坐 08:00AM 前到達航班將增遊 🌸【濃厚文化目的地】 天安獨立紀念館楓樹林步道(10月中旬至11月中旬賞楓葉) 備註 18 - 📷【網紅打卡】平澤 Main Street Bakery Café(很有紐約風格的咖啡店,室內外的裝飾都很棒,可拍照的地方非常多) 🌸天安美麗庭園(10月中旬至11月中旬賞楓葉) 備註 18(步入園內聽到小溪流聲,看見溪邊的野菊和波斯菊發現秋天已經到了!環顧整座山紅色黃色楓葉好有層次感,溫室和盆景園不同的花朵不同的盆景造型還有非常壯觀的瀑布是一個絕佳的拍照位置,讓你的心靈得到平靜)</p>		<p>✈️ 航機上</p> <p>如乘坐 8:00AM 到達航班將特別安排 薯仔豬骨煲</p>	<p>[人氣美食]</p> <p>安東粉絲雞</p>	<p>[平澤、天安型格酒店]</p> <p>Ramada Encore 華美達安可 或 Ramada 平澤華美達 或 天安大明渡假村 或同級</p>
<p>DAY 2</p> <p>🌸【韓國的美麗景象】大苞山國立公園 (包入場及登山纜車) 備註 19 金剛排雲鐵索橋+龍門纜車+三仙階梯(10月中旬至11月中旬賞楓葉)備註 18(1977 年被指定為道立公園,位於蘆嶺山山脈。向四周延伸的各座山脈和諧連在一起的美麗景象,纜車僅需 5 分鐘,沿著階梯向上,就到高 81 公尺、長 50 公尺的金剛吊橋。) - 【漫活古坊城中】 🏠全州韓屋村(包韓服體驗)(韓國最大規模傳統韓屋村「全州韓屋村」匯聚了 700 多棟韓屋,是韓國傳統文化的重要景點。) - 🏰 殿洞聖堂(是全州教區的主教座堂。以灰色與紅色磚頭建造的建築外貌,建築風格揉合了拜占庭建築和羅馬式建築,是早期天主教堂中數一數二的優美建築。)- 🌸滋滿壁畫村(10月中旬至11月中旬賞楓葉)備註 18(與全州韓屋村僅一路之隔,沿著陡坡路往前走,可見到大小不一的房屋,配上花花綠綠的壁畫例如家庭、運動、經典漫畫、明星等等,使整村顯得五彩繽紛,令整條村變得更有活力、生氣。)</p>	<p>酒店內</p>	<p>[大苞山]</p> <p>烤沙參套餐</p>	<p>[傳統之味]</p> <p>全州韓定食</p>	<p>[全州型格酒店]</p> <p>Gloucester Hotel Jeonju 格羅斯特酒店 或 Grand hill stone 全州大山石 或 Bw plus jeonju 全州貝斯特韋斯特普拉斯 或 Signature Hotel Jeonju 招牌酒店 或同級</p>
<p>DAY 3</p> <p>🌸【韓國人氣 No1】內藏山國立公園 - 內藏寺(包入場+單程接駁巴士) - 白羊寺(10月中旬至11月中旬賞楓葉)備註 18(淡雅的內藏寺、白羊寺等歷史悠久的古寺都在此地,古剎秋色,就像一幅色彩絢麗的油畫,美景醉人。)- 首爾</p>	<p>酒店內</p>	<p>[美味之選]</p> <p>魷魚豬肉 壽喜燒</p>	<p>[澎湃海鮮]</p> <p>(八爪魚 鮑魚、 鮮蝦、 貝類、 刀削麵)</p>	<p>【首爾連泊 2 晚 5 星】</p> <p>Novotel Yongsan 龍山諾富特大使 或 Novotel Dongdaemun 東大門諾富特大使 或 Mondrian Seoulltaewon 梨泰院蒙德里安 或同級</p>
<p>DAY 4</p> <p>🌸【韓國五大宮殿之一】🏰德壽宮石牆路(10月中旬至11月中旬賞楓葉)備註 18(韓國五大宮殿之一是首爾唯二的世界遺產的景點,不能錯過旁邊賞銀杏「德壽宮石牆路」)- 【韓國名物】人蔘專賣店-韓流化妝品店 - 🌸三清洞藝術街賞銀杏(10月中旬至11月中旬賞銀杏)備註 18(三清洞街道上韓屋古色古香的傳統美與藝廊、咖啡廳等現代美相互融合,形成三清洞特有的氛圍。)- 🏠弘益大學街(多間藥妝店及人氣波鞋店,方便一網打盡,還可以順道逛逛 2018 年底全新開幕的 AK&購物廣場及 7 層高 DAISO 家品店。)</p>	<p>酒店內</p>	<p></p> <p>[滋補養生]</p> <p>人蔘燉雞</p>	<p></p> <p>[明倫進士]</p> <p>燒排骨</p>	
<p>DAY 5</p> <p>護肝產品專賣店 - 仁川空港 ✈️ 香港</p> <p>如乘坐 07:00PM 後起飛航班將增遊 :- 🏠明洞購物區(聚集了流行時尚物品與護膚化妝品的購物天堂) - 韓流零食土產超市 - 仁川空港 ✈️ 香港</p>	<p>酒店內</p>	<p>商圈 自費選擇 喜愛膳食</p>	<p>✈️ 航機上</p>	

■ 備註

1. 如未能入住行程表上之酒店，將會安排同級或提升更好之酒店。最終以旅團集合資料/當地安排為準。
2. 如未能安排行程表上之餐食，將會安排類同或同等價值之餐食；如未能安排行程表上之景點，將會安排其他景點或退回費用。最終以旅團集合資料/當地安排為準。
3. 設施/景點/餐廳之營業時間及價格僅供參考，請以官方公布資訊為準。
4. 報名時必須購買「縱橫旅安心保險」「基本計劃」，更享有全面旅遊保障。
5. 報名時必須提供合適及有效之旅遊證件：所有出入境、簽證、隔離、檢疫、疫苗，均以當地及香港特區政府公佈為準。
6. 團費包括來回經濟客位機票。航班時間以航空公司最終確認為準，恕不另行通知。回程時航班於第 6 天凌晨抵港，請客人購買第 6 天旅遊保險，則屬 6 天旅程，旅行團服務費按 5 天收費。*大韓航空有效期為 14 日，其他航空公司暫時不設停留改期返港。
7. 如未能入住行程表上之酒店，將會安排同級或提升更好之酒店。如報名時為單人，需繳付單人房附加費；或單數組合（如三人）可要求安排三人房，三人房定義為兩張單人床或一張雙人床，後加一單人沙發床或移動式摺床。一般市區酒店，因面積問題，如單數組合要求三人房，一般是安排大床加床，不能安排雙床房加床。酒店房間面積只供參考，實際以酒店最終提供為準。
8. 酒店 WIFI 上網服務及其他由酒店提供之額外付費服務均以酒店公佈為準，請於退房時支付有關收費。
9. 行程安排及航班資料以旅行團集合資料為準。遊覽行程、膳食內容及住宿次序僅供參考，如有改動最終視乎實際情況及當地安排為準，敬請留意。
10. 餐廳及膳食餐單偶會因應食材供應或當地節慶而有所更改，恕不另行通知。如遇個別餐廳休息，將另行安排同類型餐廳，敬請留意。
11. 客人提出的額外要求，會按容許情況下嘗試，但不一定能夠成功安排，敬請見諒。
12. 行程上的一切圖片及介紹只供參考，一切以當地實物實況為準。
13. 宣傳物資顯示之價格是成人佔半間房的。
14. 如遇團隊人數不足 15 人，本公司有權不派領隊全程隨團，將會另作通知。否則就會安排持牌領隊全程隨團。
15. 自費活動參加與否請自行決定。
16. 為確保消費者權益，「責任細則及有關注意事項」及「私隱政策」可於報名表背頁或於網站 (www.wwpkg.com.hk) 下載。
17. 行程、膳食、住宿、交通安排，或會因出入口口岸的搭配而產生次序上的調動，不便之處，敬請原諒。
18. 賞花/紅葉資料只供參考，盛放視乎天氣有差異或人為情況而未能達到個人期望，敬請見諒。
19. 如遇惡劣天氣或定期維修而臨時運休，以致無法乘搭纜車將更改前程首爾南山纜車或其他纜車，或最終無法乘坐將退回相關費用。



牌照號碼:350217 KSB5-(OCT-NOV)ITX2024 製表日期: 30 MAY 2024

♥ 縱橫旅安心就是不一樣的旅遊保障，讓您玩得更稱心!

為了令您享有更完善的旅遊保障，報名時須購買「縱橫旅安心保險」[基本計劃] (出示有效全年旅遊保險證明除外)

為您獻上不一樣的旅遊保障，包括：(細則受條款約束)

- 特設「家庭計劃」，受保子女數目不限
- 受保人因患病而須取消行程，都可以得到保障(上限 30000 元)
- 延長保障最長至離港前 3 小時及回港後 3 小時止
- 保障旅程中之消閒活動，包括熱氣球、跳傘、滑雪、水肺潛水等
- 保障因恐怖襲擊而引致之「個人意外」及「醫療費用」等索償

如投保【環球尊尚計劃】於紅色旅遊警示下，更可獲得取消或縮短行程之額外保障。

(指定團隊除外，請瀏覽 <https://www.wwpkg.com.hk/info/travel-insurance>) 「縱橫旅安心」由安達保險有限公司 CHUBB 承保

