

吉隆坡、浮羅交怡5天

MKX5LG

縱橫遊WWPKG

最美島嶼【浮羅交怡】海上日落巡航 Sunset Cruise ·
【人氣渡假勝地】東方村 Oriental Village · 海上觀神鷹 ·
【全球最陡斜】天空纜車 · 【世界最大彎曲吊橋】天空之橋

連泊2晚率先入住:浮羅交怡達斯渡假村4星、吉隆坡京華精選5星:全程只搬1次酒店 ·
吉隆坡:印度教朝聖熱點黑風洞 · 最新地標 The Exchange TRX 敦拉薩國際貿易中心 ·
馬拉美食巡禮:火遍全馬飛天麵、東革阿里肉骨茶、咖喱麵包蝦、清蒸龍虎斑、阿羅街美食

2024年7月1日至9月30日出發



精彩安排

- 海上日落巡航【SUNSET CRUISE】欣賞美麗日落景色+海上暢泳+船上晚餐
- 浮羅交怡地標【神鷹廣場】嶄新角度海上觀神鷹
- 浮羅交怡第一高山馬西岡山【東方村 Oriental Village】最具人氣渡假勝地
- 全球最陡斜【天空纜車】360度無死角的視野欣賞浮羅交怡全貌
- 世界最大彎曲空中觀景吊橋【天空之橋 Sky Bridge】有如漫步於雲端上的感覺
- 馬拉美食巡禮:火遍全馬飛天麵、東革阿里肉骨茶、咖喱麵包蝦、清蒸龍虎斑、阿羅街地道美食

縱橫遊
www.wwpkg.com.hk



更快捷·更方便·更全面 電話報名中心
34430880
—— 東南亞團·中國團 按2字

馬來西亞的魅力

備註 12

【海上日落巡航】SUNSET CRUISE

(乘坐優質而獨特的遊船穿越壯觀的安達曼海，與您所愛的人一起沿著浮羅交怡水域暢泳、欣賞寧靜的安達曼海上的日落，探索令人驚嘆的風景，享受遊船上的美食和無限量暢飲，與您所愛的人留下美好的回憶。)



【浮羅交怡地標】海上觀神鷹

(神鷹雕塑明顯地矗立於海邊佔地遼闊的廣場上，主要的含義是希望以神鷹展翅的雄偉姿，象征著浮羅交怡就如高飛的神鷹一般，未來的經濟更加蓬勃發展。在馬來古文中，Langkawi 就是“紅褐色老鷹”的意思，這座塔高 45 公尺，由大理石雕砌而成，不但是浮羅交怡傳奇故事的代表性建築，還隱喻著生生不息的繁榮前景。)

【浮羅交怡第一高山馬西岡山】 東方村 Oriental Village

(位於馬西岡山的山腳下，曾是電影《安娜與國王》的拍攝場景之一，園區中心是一座頗具東南亞情調花園，內有各種東方特色建築、中式噴水池、各式餐廳、酒店、裡頭販賣傳統服飾與手工藝紀念品吸引人之處是用傳統建築造景為主題。)

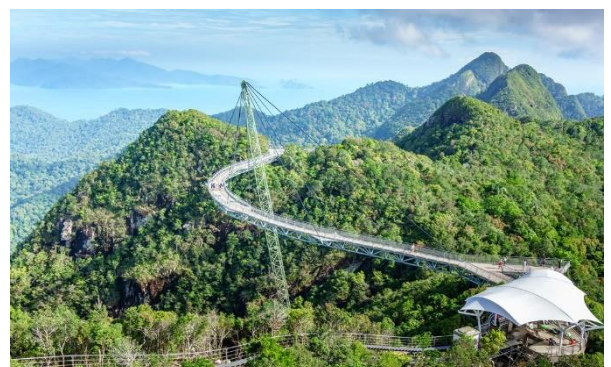


【全球最陡斜】天空纜車

(東方村位於島上第一高山～馬西岡山擁有全島最古老之岩石、熱帶雨林超過 5 億年前歷史悠久的地質公園，亦是全球最陡斜的天空纜車達到 42 度，全國最長無墩單索太陽能發電纜車全長 950 米，欣賞這古老地質的最佳方法就是搭乘 360 度天空景觀纜車，它可以由平地往上登高 600 米，直達海拔 709 米的山頂，可以 360 度無死角地欣賞浮羅交怡的美景。)

【世界最大彎曲空中觀景吊橋】天空之橋

(世界最長的自由跨度和彎曲的橋樑之一，可同時容納 250 人，總長 125 米，高度 87 米，在海拔 687 米的高空，連接兩座山頂。建築特色在於只用了一根支柱在山腰來支撐，再由 8 根鋼纜牽引相比直橋，提供開闊視野欣賞附近景色。)



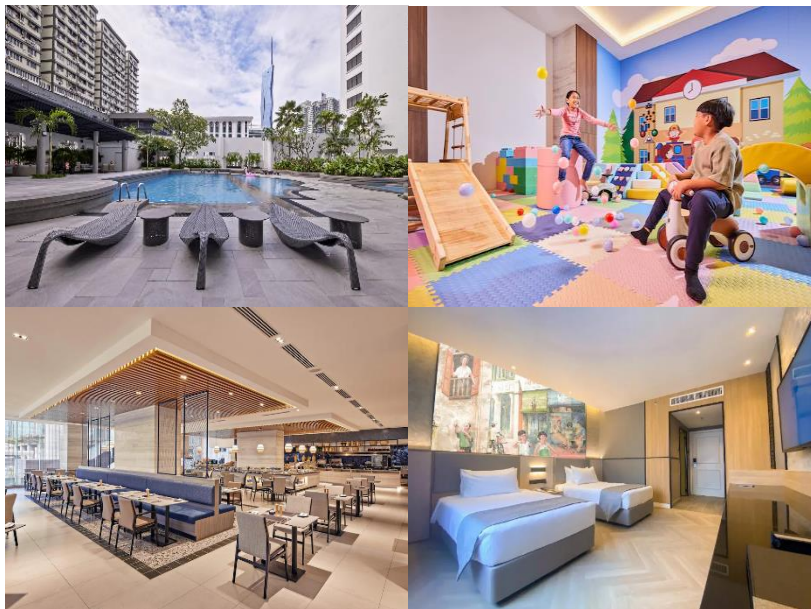
連泊 2 晚浮羅交怡 4 星、吉隆坡 5 星酒店！全程只搬 1 次 備註 12

浮羅交怡珍南海灘

率先入住：達斯渡假村

Dash Resort Langkawi

(位於 Pantai Tengah Beach 海灘沿岸，提供享有安達曼海 (Andaman Sea) 美景的住宿。客房設計獨特，色調鮮明，配有大窗戶，自然光線充足。每房提供免費無線上網和迷你吧和有線頻道的電視。設有室外游泳池和沙灘，亦可以在 Dash Beach Club 放鬆身心，俯瞰海濱無邊際泳池設有池邊酒吧，日光浴躺椅或沙灘椅，太陽傘等。海灘俱樂部每日提供現場 DJ 表演音樂的派對。)



吉隆坡武吉免登中心地

率先入住：京華精選酒店

Royal Signature Hotel

(位於武吉免登中心地帶跟 Alor street 一街之隔，擁有 416 間豪華客房設計風格獨特地方感強。提供孩子玩耍的兒童遊樂場、游泳池、健身房。從酒店出發武吉免登購物天堂步行 5 至 10 分鐘即可抵達劉蝶廣場、金河、成功時代廣場、Lot 10 和柏威年廣場。距離吉隆坡市中心 10-15 分鐘車程可以遊覽標誌性地標吉隆坡塔、吉隆坡城中城、雙子星大樓、茨廠街和獨立廣場。)

縱橫遊 WWPKG

馬 來 西 亞 美 食 巡 禮



清蒸龍虎斑



咖哩麵包蝦



香濃奶油蝦



東革阿里肉骨茶



飛天馬全蝦



阿羅街美食

【吉隆坡來回香港】

		早餐 備註 10	午餐 備註 10	晚餐 備註 10	酒店 備註 7、8
DAY 1	香港 ✈️ 吉隆坡國際機場 → ✈️ 乘坐內陸機前往浮羅交怡 溫馨提示:悉心安排由吉隆坡內陸機場直接運送 1 件行李 20KG(每位)到浮羅交怡酒店(第 2 件行李起,可自由付費托運,建議全部托運) - 酒店晚餐 (浮羅交怡群島的 99 座島嶼第一大島浮羅交怡 (Palau Langkawi) 以其林木蔥鬱的山丘、白色沙灘與晶瑩溫澈的海水 1 等熱帶風情。因其古代地積構造運動所衍生的神話,浮羅交怡島又被稱為「傳說之島」,如今寧靜地漂浮在馬來西亞旁天藍陶的安達曼海上。)		✈️ 航機上	酒店晚餐 自助餐 /套餐 ----- 視乎酒店 安排	[連泊晚 2 浮羅交怡 4 星]
DAY 2	上午酒店自由活動 (享用酒店設施室內、外游泳池、景觀泳池、私人海灘、按摩、健身中心、桌球等)或(可自費參加紅樹林、地質公園生態遊(乘坐快艇安達曼海峽上觀賞地質公園自然風景、銀麻鷹、觀賞猴子、天然百年山洞、遠觀波鞋島、途經海魚養殖場、島上午餐螃蟹套餐(每位一隻)+椰子(每位一個)乘船回酒店,成人每位港幣 350/小童 210,全程 3-4 小時/6 人成行) - 🇨🇳【海上日落巡航】SUNSET CRUISE(從蘭卡威啟航進入馬六甲海峽,觀賞安達曼海地平線上的日落壯麗景色,水面的倒影上投射出柔和的橙色光芒,直至一縷陽光消失非常夢幻,夕陽陪伴下遊艇上享用美食無限暢飲啤酒+雞尾酒及汽水。)備註 19 溫馨提示:自備泳裝 - 🇨🇳【浮羅交怡地標】 神鷹廣場(船上遠眺) (浮羅交怡是雄鷹之島,這裏碼頭附近的巨型雄鷹像是其地標。他高 12.6 米,寬 21.6 米,羽毛由銅片制成,鷹以紅褐色大理石塑成,從海上正面觀看振翅欲飛十分宏偉和壯觀。)	酒店內	自費選擇 喜愛膳食 備註 15	遊艇自助餐 汽水+啤酒 及雞尾酒 無限暢飲	率先入住 達斯渡假村 Dash Resort Langkawi 或 雅樂軒酒店 Aloft Langkawi 或同級
DAY 3	🇨🇳【最具人氣渡假勝地】 東方村 Oriental Village+天空纜車+天空之橋 (馬西岡山山腳下,是一個東南亞造景的花園,村內有一座人工湖,景致優美,周邊還有許多商店,販賣各式傳統服飾、手工藝品、紀念品,搭乘 360 度高空景觀纜車欣賞浮羅交怡全貌。挑戰令人膽戰心驚的世界最大彎曲空中觀景天空之橋體驗。)備註 20 - ✈️乘坐內陸機前往吉隆坡溫馨提示:悉心安排由酒店直接運送 1 件行李 20KG(每位)到吉隆坡酒店(第 2 件行李起,可自由付費托運,建議全部托運) - 🇨🇳【具標誌性的唐人街】-茨廠街(老城區內販賣手信、手工藝品、衣服,部分戰前老屋也被重新裝潢成咖啡館、酒吧、書局、茶藝館。更有許多藏在巷弄裡的美食吸引了不少本地及外地的遊客) - 🇨🇳【文青打卡熱點】REX KL 麗士雜錦(鬧市中的寧靜,前身是具有豐富歷史價值的柏屏戲院,現有網紅打卡迷宮書店 BookXcess,周邊有非常多的塗鴉牆非常適合打卡拍照) - 🇨🇳【人氣熱點】鬼仔巷(沿着小巷放慢腳步走入舊時光,訴說一個時代的故事,二維碼互動壁畫,玩彈珠的小孩、二胡老人、書法先生等。) - 【世界最高旗桿】▶ 獨立廣場 (1957 年 8 月 31 日的午夜,徐下英國國旗馬來西亞將正式獨立,到了 90 年代中期被重建,在獨立廣場的南端設有全世界最高的旗竿,上面飄著馬來西亞國旗) - 林明記肉乾店	酒店內	咖哩麵包蝦 + 黃金花枝	清蒸龍虎斑 + 香濃奶油蝦	[連泊 2 晚吉隆坡 5 星]
DAY 4	【印度教朝聖熱點】黑風洞 🏯 (這座是石灰岩洞穴,前往洞穴的 272 級樓梯油成彩色階梯,欣賞世界最高室建陀神像,也是世界上第二高的印度教神像,吸引不少遊客及網紅拍照念。)溫馨提示:服裝有袖上衣,長褲。 - 純天然乳膠工房 - 🇨🇳【馬來西亞元首的宮殿】國家皇宮 (外觀拍照,這是國家元首蘇丹的宮邸) - 🇨🇳【2023 年開幕最新地標】 The Exchange TRX 敦拉薩國際貿易中心-空中花園+獨立之樹 (開幕後默迪卡 118、KLCC、TRX 形成新黃金三角區是馬來西亞首個金融中心,結合有大型購物中心擁有全球知名品牌超過 400 間店舖,集購物、餐飲、休閒和娛樂於一體) - 🔥 人氣熱爆【阿羅美食街】 (包品嚐著名地道美食,炭燒雞翼、燒魔鬼魚、沙嗲串燒、炒福建麵、桔仔酸梅等.....)	酒店內	東革阿里 肉骨茶 + 火遍全馬 飛天麵	人氣阿羅街 [美食巡禮] 炭燒雞翼 燒魔鬼魚 沙嗲串燒 炒福建麵 桔仔酸梅	鉑爾曼城市中心酒店 Pullman KLCC 或同級 **如入住吉隆坡 Renaissance KL Hotel、 Parkroyal Collection KL 不設加床服務, 單數組合需補單人房附加費。**
DAY 5	馬來西亞土產專店 - 如乘坐 3:00PM 後起飛航班將增遊: 🇨🇳三井購物城 Mitsui Outlet Park - 吉隆坡國際機場 ✈️ 香港	酒店內	✈️ 航機上		

馬來西亞團自費活動一覽表

【收費以港幣計算】 備註 15

地區	自費項目	預定時間	簡介	成人人數	活動/交通時間	每位收費		不參加者之安排
						成人	小童	
吉隆坡	市區暢遊: 1. 參觀中央市場 2. 網紅手撕吐司 3. 暢遊阿羅街夜市 +地道風味餐	約 3-4 小時	市區暢遊: 1. 中央市場(自行選購手工藝品) 2. 品嚐每人一個網紅手撕吐司 3. 地道風味餐: 品嚐魔鬼魚、炭燒雞翼 每人 1 隻、串燒每人 2 串(雞肉)、 清炒時菜、炒福建麵、魚丸湯/ 上湯茼蒿菜、桔仔酸梅(每人 1 杯)	10 人 或以上	約 45 分鐘	250	180	自由活動
	夜遊吉隆坡之旅: 1. 暢遊阿羅街夜市 +當地地道美食 2. 夜觀 KL SALOMA LINK	約 3-4 小時	夜遊吉隆坡之旅: 1. 暢遊吉隆坡最著名阿羅街夜市+ 品嚐當地地道美食: 魔鬼魚、炭燒 雞翼每人 1 隻、串燒每人 2 串(雞 肉)、清炒時菜、炒福建麵、 魚丸湯/上湯茼蒿菜、桔仔酸梅 (每人 1 杯) 2. 夜觀 KL SALOMA LINK, 橋上的 LED 燈會隨著節日而變色, 網紅 打卡必到景點之一。	10 人 或以上	約 1.5 小時	280	180	送回酒店 休息
浮羅交怡	雨林巡航環島游: 1. 紅樹林 地質公園生態游 2. 午餐	約 3-4 小時	雨林巡航: 觀賞地質公園生態游 1. 乘坐快艇安達曼海峽上 觀賞地質公園自然風景 2. 餵食麻鷹+觀賞猴子 3. 鹹淡水交界紅樹林 4. 天然百年山洞 5. 遠觀波鞋島 6. 途經海魚養殖場 7. 午餐: 螃蟹套餐(每位 1 隻螃蟹) 椰子(每位 1 個)	6 人 或 以上	約 1 小時	350	210	自由活動

【CX 吉隆坡來回香港】



【OD/MH 內陸機吉隆坡來回浮羅交怡】



CX	第一天: 香港→吉隆坡	起飛約	08:15-14:35
OD/MH	第一天: 吉隆坡→浮羅交怡	起飛約	12:00-19:30
OD/MH	第三天: 浮羅交怡→吉隆坡	起飛約	12:00-18:00
CX	第五天: 吉隆坡→香港	起飛約	09:10-19:50

※ 起飛及回程時間, 最終以航空公司決定為準。備註 6

*航班時間、餐飲、行李重量只供參考, 一切以航空公司公佈為準。航班時間如有更改, 則以航空公司資料為準。敬請留意。

*國泰航空: 每位包 1 件 23KG 寄艙行李、手提行李限攜帶 1 件重量不可超過 7 KG 登機。

*馬來西亞/峇迪航空: 每位包 1 件 20KG 行李寄艙行李、手提行李限攜帶 1 件重量不可超過 7KG 登機, 不包機上餐飲。

備註

1. 如未能入住行程表上之酒店，將會安排同級或提升更好之酒店。最終以旅團集合資料/當地安排為準。
2. 如未能安排行程表上之餐食，將會安排類同或同等價值之餐食；如未能安排行程表上之景點，將會安排其他景點或退回費用。最終以旅團集合資料/當地安排為準。
3. 設施/景點/餐廳之營業時間及價格僅供參考，請以官方公布資訊為準。
4. 報名時必須購買「縱橫旅安心保險」「基本計劃」，更享有全面旅遊保障。
5. 報名時必須提供合適及有效之旅遊證件：所有出入境、簽證、隔離、檢疫、疫苗，均以當地及香港特區政府公佈為準。
6. 團費包括來回經濟客位機票。航班時間以航空公司最終確認為準，恕不另行通知，其他航空公司暫時不設停留改期返港。
7. 如未能入住行程表上之酒店，將會安排同級或提升更好之酒店。如報名時為單人，需繳付單人房附加費；或單數組合（如三人）可要求安排三人房，三人房定義為兩張單人床或一張雙人床，後加一單人沙發床或移動式摺床。一般市區酒店，因面積問題，如單數組合要求三人房，一般是安排大床加床，不能安排雙人床房加床。酒店房間面積只供參考，實際以酒店最終提供為準。酒店房間面積只供參考，實際以酒店最終提供為準。
如入住吉隆坡 Renaissance KL Hotel、Parkroyal Collection KL、狄臣港 Grand Lexis（房內設有兩張大床），將不設加床服務，如單數組合需補單人房附加費，敬請留意。
8. 酒店 WIFI 上網服務及其他由酒店提供之額外付費服務均以酒店公佈為準，請於退房時支付有關收費。
9. 行程安排及航班資料以旅行團集合資料為準。遊覽行程、膳食內容及住宿次序僅供參考，如有改動最終視乎實際情況及當地安排為準，敬請留意。
10. 餐廳及膳食餐單偶會因應食材供應或當地節慶而有所更改，恕不另行通知。如遇個別餐廳休息，將另行安排同類型餐廳，敬請留意。
11. 客人提出的額外要求，會按容許情況下嘗試，但不一定能夠成功安排，敬請見諒。
12. 行程上的一切圖片及介紹只供參考，一切以當地實物實況為準。
13. 宣傳物資顯示之價格是成人佔半間房的。
14. 如遇團隊人數不足 15 人，本公司有權不派隨隊全程隨團，將會另作通知。否則就會安排持牌領隊全程隨團。
15. 自費活動參加與否請自行決定。
16. 為確保消費者權益，「責任細則及有關注意事項」及「私隱政策」可於報名表背頁或於網站（wwpkg.com.hk）下載。
17. 行程、膳食、住宿、交通安排，或會因出入境口岸的搭配而產生次序上的調動，不便之處，敬請原諒。
18. 請旅客再次檢查旅遊證件必須有半年以上有效期及簽證必須有效，並有足夠之空白頁使用。
出發馬來西亞前：由 2023 年 12 月 7 日開始，旅客入境馬來西亞，需於抵達馬來西亞之前 3 日內填寫及提交馬來西亞電子入境卡（Malaysia Digital Arrival Card (MDAC)），完成後會收到電子郵件確認，旅客入境時可出示該確認函，以便更順利給入境人員的檢查。
（馬來西亞電子入境卡：<https://imigresen-online.imi.gov.my/mdac/main>）※以上旅遊資訊以香港或當地政府及旅遊局公佈為準，敬請留意。
19. 如遇惡劣天氣及特別情況下，以致無法乘搭 SUNSET CRUISE 遊艇將更改為海底世界+豐富海鮮餐取代，敬請留意。
20. 如遇惡劣天氣或定期維修而臨時運休，以致無法乘搭天空纜車往天空之橋將更改行程為 KL Tower 觀景台，敬請留意。



牌照號碼:350217 MKX5LG(JUL-SEP)-ITX2024 製表日期: 24 MAY 2024

♥縱橫旅安心就是不一樣的旅遊保障，讓您玩得更稱心!

為了令您享有更完善的旅遊保障，報名時須購買「縱橫旅安心保險」[基本計劃] (出示有效全年旅遊保險證明除外)

為您獻上不一樣的旅遊保障，包括：(細則受條款約束)

- 特設「家庭計劃」，受保子女數目不限
- 受保人因患病而須取消行程，都可以得到保障(上限 30000 元)
- 延長保障最長至離港前 3 小時及回港後 3 小時止
- 保障旅程中之消閒活動，包括熱氣球、跳傘、滑雪、水肺潛水等
- 保障因恐怖襲擊而引致之「個人意外」及「醫療費用」等索償

如投保【環球尊尚計劃】於紅色旅遊警示下，更可獲得取消或縮短行程之額外保障。

(指定團隊除外，請瀏覽 <https://www.wwpkg.com.hk/info/travel-insurance>) 「縱橫旅安心」由安達保險有限公司 CHUBB 承保

CHUBB



登入了解更多保障

