

[大邱+釜山+首爾]大邱噹噹炸雞 DIY · 仁川稻花農夫體驗 ·
 [釜山最新]樂天世界 · 海濱列車 BLUE LINE PARK ·
 海雲臺 RIVER CRUISE 夜遊體驗 · KTX 高速列車體驗

細心安排：絕無自費加遊 · 一次暢遊 3 大名城 · KTX 直達首爾節省 2.5 小時車程
 大邱古祖情懷：[百年大宅]韓屋星巴克 · 釜山國際市場 · BIFF 電影廣場
 人氣到訪：[北亞地區最大]INSPIRE 購物城 · [至 IN 潮聖]聖水洞咖啡街



暑期限定：7 月 10 至 8 月 28 日出發



KTX 高速列車體驗

釜山+ 暑期親子

首爾+ 大邱

【7 大重本安排】

- 大邱[人氣體驗]噹噹炸雞 DIY
- 釜山[2022 年最新開幕] 樂天世界 ADVENTURE (包入場+任玩套票)
- 釜山海雲臺 BLUE LINE PARK(包搭乘海岸列車單程)
- 釜山海雲臺 RIVER CRUISE 夜遊體驗(約 60 分鐘)
- 釜山選乘 KTX 高速列車直達首爾(節省 2.5 小時車程)
- 仁川稻花農夫體驗(韓式辣醬+伴飯 DIY)
- 首爾提升入住 5 星酒店

連泊 3 晚釜山 | 全程只搬一次^{備註 12}

縱橫遊WWPKG

ASTI Hotel Busan Station

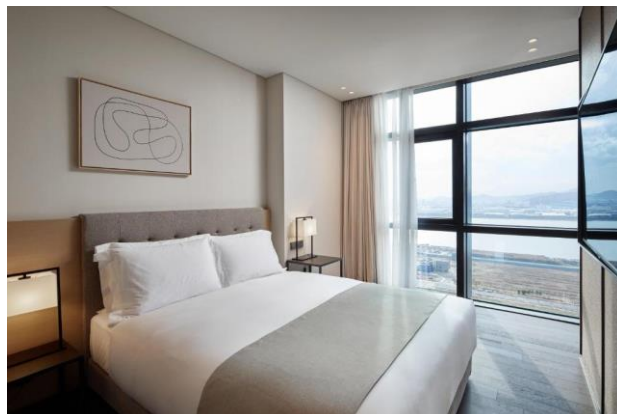
釜山站 ASTI 酒店



距離釜山火車站步行僅 1 分鐘。飯店擁有位於 21 樓的餐廳和酒吧，可欣賞海港景觀。客房設有休息區和平面衛星電視。衛浴內配有吹風機和免費洗手間用品。這家 4 星級飯店設有 24 小時櫃台和行李寄存處。飯店距離國際市場和札嘎其市場皆為約 2 公里，距離釜山上海街不到 700 公尺。

Shilla Stay Seobusan Busan

西釜山新羅舒泰酒店

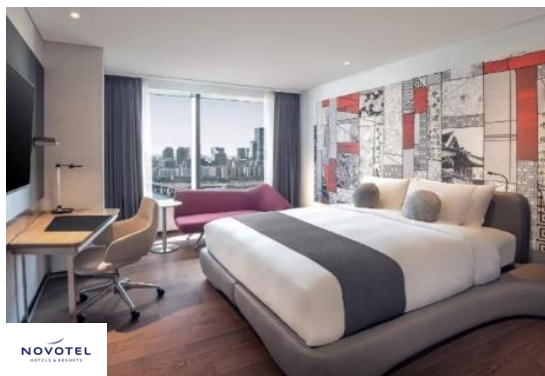


格酒

↑提升 首爾國際 5 星酒店

Novotel Ambassador Seoul Yongsan

龍山諾富特大使酒店



擁有 621 間客房和套房。連接高鐵龍山站 3 號出口。全館提供免費 WiFi。飯店距離韓國國立博物館（National Museum of Korea）和韓國戰爭紀念館（War Memorial of Korea）均約 2 公里。

Mondrian Seoul Itaewon

蒙德里安首爾梨泰院酒店



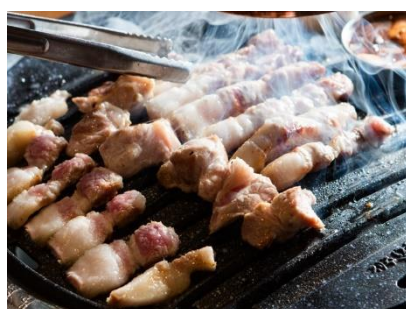
位於首爾，距離韓國國立中央博物館 1.2 公里，設有酒吧、餐廳、室外游泳池（季節性開放）、室內游泳池、健身中心、24 小時接待櫃台，提供附空調的住宿、客房服務和外幣兌換服務。Mondrian Seoul Itaewon 的所有客房均設有咖啡機、衣櫃、平面電視和私人衛浴。

韓流美食

米芝蓮推介：滿足豬腳定食



來韓必食：韓式烤肉自助餐



韓國滋味：長腳蟹(兩人乙隻)



暑期親子暢玩

海岸列車、嗶嗶炸雞 DIY、韓國最新釜山樂天世界、遊艇賞夜景、DIY 韓式拌飯

韓國最大【釜山樂天世界】ADVENTURE 包任玩套票

園區以「童話王國」為主題，總面積為 15.8 萬平方公尺，分為 6 大區域、17 項遊具，包含娛樂項目共 24 樣設施，其中必玩的有全球僅 8 座的雲霄飛車 (Giant Diger)，以及 U 型軌道水上雲霄飛車，絕對讓大小朋友玩到飛起，真的是一家老少情侶朋友都來在此找到歡樂。



親子體驗【嗶嗶炸雞 DIY】包入場

發源於大邱南部的炸雞霸王【嗶嗶炸雞】，是大邱最有人氣的炸雞，非常受歡迎。吃過韓國炸雞的您，想親手做炸雞嗎？在【嗶嗶炸雞】，可以體驗親手做炸雞，品嚐 DIY 的美味，是非常有趣的體驗 😊



【海雲臺 RIVER CRUISE 體驗】乘遊艇賞夜景

沿著水營江航行前往廣安大橋，從黃昏開始一小時航程中能見到沿岸兩側高樓大廈城市地標建築，亮燈後迎著海風欣賞釜山的浪漫城市景色，對比出日夜不同風情又是另一種感受。



人氣海濱列車【BLUE LINE PARK】

超人氣海岸觀光列車彩色復古車廂+無邊際海岸線海雲臺海岸觀光列車「藍線公園列車 (Blue Line Park)」是韓國釜山最新旅遊旅遊景點之一，在 2020 年 10 月初正式營運，開幕之後迅速火爆全韓國。



【稻花農夫體驗】

DIY 韓式拌飯+韓式辣椒醬

韓式拌飯作為風靡全世界的美食之一，給人的印象飯與各種食材放在黃銅色大碗裡，將熱飯、豆芽菜、菠菜、小魚乾、桔梗、各種泡菜，上面加點辣椒醬、淋上芝麻油，就這樣隨意拌著拌著，後加紫菜每一口都是人間美味。

【仁川來回】		早餐 備註 10	午餐 備註 10	晚餐 備註 10	 酒店 備註 7、8
DAY 1	香港 ✈️ 仁川空港-大邱(約 4.5 小時車程) - 🍗 [人氣體驗] 嗶嗶炸雞 DIY(可以親手學做炸雞, 品嚐自己料理出來的美味, 非常的有趣, 體驗到不同的樂趣)-[韓風情懷] 🍷 大邱百年韓屋星巴克(百年古蹟改造而成, 復古韓屋加上現代美學的設計成為韓國最新的打卡景點) - 大邱前往釜山(約 2 小時車程)	✈️ 航機上	安東 粉絲嫩雞	韓式烤肉 自助餐	[釜山] 連泊 3 晚型格酒店 Asti Hotel Busan 阿斯蒂酒店 或 Shilla stay Seobusan 新羅酒店 或 Lavalse Hotel Busan 拉瓦爾斯酒店 或同級
DAY 2	🚆 [海濱列車] 海雲臺 BLUE LINE PARK(包乘搭體驗)(盡情欣賞無邊際海岸線東釜山秀麗的沿海風景。外觀復古可愛相當吸睛, 所有的座位皆面向大海, 使東海岸的海景一覽無遺) - 🏰 青沙浦最美鐵道+紅白燈塔(青沙浦港的海岸旁豎立了兩個燈塔一個白色一個是紅色相互輝映, 燈塔的倒影在水中輕輕盪漾, 意境優美如詩如畫仿如置身人間仙境) - 🏢 釜山國際市場 [南浦洞、光復洞、BIFF 國際電影廣場](曾是亞洲規模最大電影盛事「釜山國際電影節」的舉辦地, 也是購物及娛樂的好去處)	🏨 酒店內	韓式豆腐砂鍋 + 養生石鍋飯	商圈自選 喜愛膳食	
DAY 3	🎡 [2022 年最新開幕] 樂天世界 ADVENTURE (包入場+任玩套票)(釜山樂天世界比首爾大 3-4 倍, 共設有六個主題園區, 各式各樣大型遊樂、參觀設施, 也有親子同樂溫馨遊戲, 花車遊行嘉年華表演, 拍不完的超美打卡點跟玩不完的刺激遊樂設施) - 【韓國名物】人蔘專賣店 - 🚤 「遊艇夜遊」海雲臺(約 60 分鐘)(登上 RIVER CRUISE, 沿著水營江航行前往廣安大橋, 可從不同角度欣賞釜山兩岸城市景色, 加上海風格外有種專屬於釜山的浪漫氛圍。)備註 18	🏨 酒店內	樂園自選 喜愛膳食	韓國滋味 長腳蟹 (兩人乙隻) + 蟹膏炒飯	
DAY 4	🚆 乘搭 KTX(約 3 小時)前往首爾 (節省 2.5 小時車程) - 韓流化妝品店 - 【火熱打卡地標】🍷 聖水洞咖啡街+聖大林倉庫(昔日的廢棄的工廠和倉庫吸引了藝術家和設計師的目光, 湧現的老建築改造潮, 搖身一變成為炙手可熱結合懷舊氣息而時尚藝術廊的咖啡館) - 🛍️ 明洞購物區(聚集了流行時尚物品與護膚化妝品的購物天堂)	🏨 酒店內	滋補 鮑魚蔘雞湯	 米芝蓮推介 滿足豬腳	[首爾國際 5 星] 龍山諾富特大使酒店 Novotel Ambassador Seoul Yongsan 或 東大門諾富特大使酒店 Novotel Seoul Dongdaemun 或 梨泰院蒙德里安酒店 Mondrian Seoul Itaewon 或同級
DAY 5	護肝寶專門店 - 🍚 稻花農夫體驗(DIY 韓式拌飯+韓式辣椒醬體驗)(特別安排品嚐自製韓式拌飯午餐及韓國辣椒醬 DIY(每人乙罐)完成後可帶走作伴手禮) - 🎁 【北亞區最大娛樂城】INSPIRE 購物商城(2024 年最新開業「Mohegan INSPIRE 綜合娛樂度假村」內裡有不同娛樂設施, 園區內除了各種時尚的設計外, 最特色是每 30 分鐘展示的融合科技數碼 150 公呎 LED 大道, 購物中心中引進各大品牌。)-仁川空港 ✈️ 香港	🏨 酒店內	稻花農夫 DIY 韓式拌飯	✈️ 航機上	

【首爾仁川來回】 ASIANA AIRLINES  KOREAN AIR 

香港→仁川 起飛約 00:35-09:40

仁川→香港 起飛約 13:40-22:55+1

※ 起飛及回程時間, 最終以航空公司決定為準。備註 6

■ 備註

1. 如未能入住行程表上之酒店，將會安排同級或提升更好之酒店。最終以旅團集合資料/當地安排為準。
2. 如未能安排行程表上之餐食，將會安排類同或同等價值之餐食；如未能安排行程表上之景點，將會安排其他景點或退回費用。最終以旅團集合資料/當地安排為準。
3. 設施/景點/餐廳之營業時間及價格僅供參考，請以官方公布資訊為準。
4. 報名時必須購買「縱橫旅安心保險」「基本計劃」，更享有全面旅遊保障。
5. 報名時必須提供合適及有效之旅遊證件：所有出入境、簽證、隔離、檢疫、疫苗，均以當地及香港特區政府公佈為準。
6. 團費包括來回經濟客位機票。航班時間以航空公司最終確認為準，恕不另行通知。**回程時航班於第 6 天凌晨抵港，請客人購買第 6 天旅遊保險，則屬 6 天旅程，旅行團服務費按 5 天收費。**※大韓航空有效期為 14 日，其他航空公司暫時不設停留改期返港。
7. 如未能入住行程表上之酒店，將會安排同級或提升更好之酒店。如報名時為單人，需繳付單人房附加費；或單數組合（如三人）可要求安排三人房，三人房定義為兩張單人床或一張雙人床，後加一單人沙發床或移動式摺床。一般市區酒店，因面積問題，如單數組合要求三人房，一般是安排大床加床，不能安排雙床房加床。酒店房間面積只供參考，實際以酒店最終提供為準。
8. 酒店 WIFI 上網服務及其他由酒店提供之額外付費服務均以酒店公佈為準，請於退房時支付有關收費。
9. 行程安排及航班資料以旅行團集合資料為準。遊覽行程、膳食內容及住宿次序僅供參考，如有改動最終視乎實際情況及當地安排為準，敬請留意。
10. 餐廳及膳食餐單偶會因應食材供應或當地節慶而有所更改，恕不另行通知。如遇個別餐廳休息，將另行安排同類型餐廳，敬請留意。
11. 客人提出的額外要求，會按容許情況下嘗試，但不一定能夠成功安排，敬請見諒。
12. 行程上的一切圖片及介紹只供參考，一切以當地實物實況為準。
13. 宣傳物資顯示之價格是成人佔半間房的。
14. 如遇團隊人數不足 15 人，本公司有權不派領隊全程隨團，將會另作通知。否則就會安排持牌領隊全程隨團。
15. 自費活動參加與否請自行決定。
16. 為確保消費者權益，「責任細則及有關注意事項」及「私隱政策」可於報名表背頁或於網站（www.wpkg.com.hk）下載。
17. 行程、膳食、住宿、交通安排，或會因出入口口岸的搭配而產生次序上的調動，不便之處，敬請原諒。
18. 如遇惡劣天氣，以致無法乘搭遊艇將更改為海雲台 X THE SKY 觀景台(包高速電梯門票)，或最終無法乘坐將退回 24000 韓元費用。



牌照號碼:350217 KSU5CH-(JUL-AUG)ITX2024 製表日期: 10 MAY 2024

♥ 縱橫旅安心就是不一樣的旅遊保障，讓您玩得更稱心!

為了令您享有更完善的旅遊保障，報名時須購買「縱橫旅安心保險」[基本計劃] (出示有效全年旅遊保險證明除外)

為您獻上不一樣的旅遊保障，包括：(細則受條款約束)

- 特設「家庭計劃」，受保子女數目不限
- 受保人因患病而須取消行程，都可以得到保障(上限 30000 元)
- 延長保障最長至離港前 3 小時及回港後 3 小時止
- 保障旅程中之消閒活動，包括熱氣球、跳傘、滑雪、水肺潛水等
- 保障因恐怖襲擊而引致之「個人意外」及「醫療費用」等索償

如投保【環球尊尚計劃】於紅色旅遊警示下，更可獲得取消或縮短行程之額外保障。

(指定團隊除外，請瀏覽 <https://www.wpkg.com.hk/info/travel-insurance>) 「縱橫旅安心」由安達保險有限公司 CHUBB 承保

CHUBB

