

# 【遊遍半個日本13県】 北海道・東北・立山黑部・關西 日本深度遊

15天  
JKK15



札幌至大阪・深入探訪超過40個景點  
23大名所賞紅葉・嚴選8晚溫泉名湯



適用 公務員長期服務旅行獎勵計劃

全包行程・可代為辦理申請津貼



15天 JKK15

縱橫遊WWPKG

# 日本 JAPAN

可提升私人風呂



[國泰 15 天] 遊遍半個日本 · 13 縣 · 北海道札幌 · 函館大沼 · 青森十和田 · 奧入瀨溪流 · 岩手宮城 · 栃木長野 · 立山黑部 · 大阪京都 · 8 晚溫泉 · 深度旅遊

日本秘境、名勝、世界遺產巡禮 · 一氣呵成穿越 13 縣，札幌至大阪 · 深入探訪超過 40 個景點 · 欣賞 23 紅葉名所，飽覽不同秋色美景 · 8 晚和風溫泉

國泰航空公司

2024 年 10 月 17 日出發



縱橫遊  
www.wwpkg.com.hk

立即網上報名!  
隨時隨地 · 更方便更快捷  
全球400+航空公司 · 30種+酒店 · 1000+目的地

更快捷 · 更方便 · 更全面 電話報名中心  
34430880  
日本團 按1+1字



## 國營瀧野鈴蘭丘陵公園

瀧野鈴蘭丘陵公園是北海道唯一的國營公園。佔地廣闊更擁有豐富的生態景觀而且分為四大區，有色彩繽紛的花田、大型遊具、3 座瀑布，以及享受散步樂趣的森林。秋天觀賞滿山紅葉之外，也可以欣賞圓滾滾的掃帚草奇景。這裡的掃帚草每年約於 10 月上旬開始轉紅，10 月中旬至下旬是欣賞紅色掃帚草的最佳時刻。



## 米芝蓮 2 星級【五稜郭公園】

日本第一個西洋建築風格城堡

五稜郭建於 1864 年，是日本江戶時代建造於現今北海道函館市的一個星形要塞城郭，也是日本第一個西洋建築風格的城堡，外觀有 5 個突出的角，呈星狀五角形因此被稱為「五稜郭」。2006 年入選「日本 100 名城」。可自行購票登塔(約 900 日圓)，由 90 米高展望台俯瞰五稜郭迷人星形及函館市街美景。



## 紅葉百選【登別地獄谷】

地獄谷係著名溫泉登別溫泉的水源，大約 1 萬年前火山爆發形成。此處四處可見由赤紅色的岩石及黃灰色的岩丘，裂縫噴出的溫泉、蒸氣等景象，硫磺的濃烈氣味瀰漫。這裡有昭和地獄、龍卷地獄、鉛地獄、鐵砲地獄等大小 15 種地獄，被認為「風景百選」及「北海道遺產」。每當紅葉綻放的季節，滿山通紅，在迷霧間賞楓，更憑其壯麗程度，獲選為「日本紅葉百選·第 12 位」。



## 日本最北的不凍湖【支笏湖】

位於支笏洞爺國立公園內，是 4 萬年前因火山活動而形成的巨大破火山口湖。周長約 42 公里，最深約 363 米，是日本第二深的湖泊(僅次於秋田縣「田澤湖」)。以澄澈的水質以及惠庭岳等山岳美景聞名於世。湖水終年不結凍，被稱為全日本最北的「不凍湖」。被層層原始林包圍的支笏湖，在寂靜中，可以享受四季不同的美麗景觀。



## 紅葉百選【大沼國定公園】

觀賞湖光山色美景

有【北國輕井澤】之稱，湖上計有 126 個浮島，由 18 座橋連結各島，倒映在大沼湖面的駒之岳，景象秀美非常，故與九州那馬溪、靜岡三保松原並稱為新日本三景。一年四季景致充滿變化，讓您在絕美的湖光山色中享受片刻寧靜。



## 米芝蓮 2 星級·紅葉百選【奧入瀨溪流】

川流不息，享受大自然森林浴

與十和田湖同被指定為青森縣的特別名勝和天然紀念物。由十和田湖子之口綿延 14 公里，茂密的樹木及數十處的瀑布所構成的奧入瀨溪流，水流極富變化，美不勝收。沿路設有遊步道供遊客漫遊，除了可以欣賞大小不同風貌的流水瀑布、清澈溪水外，還有扁柏及楓樹等的原始樹林。其原始的風貌和景觀變化之美難以用筆墨形容，更令其成為「世界絕景」、「日本絕景」等系列書籍、排名的常客，可謂日本東北必去景點之一。





## 神秘之湖【十和田湖】

著名雙層破火山口湖，水深在日本位居第三位，碧綠清澈的湖水映出特色的四季自然風貌，充滿神秘美感。湖水的透明度高，前往乘搭遊覽船環湖欣賞非凡美景，領略其渾然天成的自然美。此湖為可以和富士山並列為日本絕景的名湖，明治時期紀行文作家大町桂月遊玩十和田湖後就發表過「所指的山是富士，所指的湖是十和田湖，在廣大的世界裡各有一個」的讚譽。



## 日本第一美溪【巖美溪】

磐井川將巖美溪中的巨大岩石侵蝕，經歷數萬年造成了許多奇岩怪石，全長 2 公里的溪谷可以欣賞到各種不同表情的巨岩，險峻的奇岩與清澈的溪流交織成絕美的川岸景象，上流激流湍急，下流則平穩澄靜。其天然美景，有日本第一美溪之讚譽。**特別安排品嚐必食名物--飛天糰子(每人 1 串)。**



## 日本現存十二天守閣之一【弘前公園】

弘前位於青森縣西南部、津輕平原的南部，從 17 世紀建成弘前城以後，就成了「城下町」(以諸侯的居城為中心發展起來的城市)，作為本地的政治、經濟中心而日益繁榮起來。「弘前城」，別名「鷹岡城」或「高岡城」，不僅是日本國家指定史蹟，還保留了许多日本重要的文化遺產。弘前公園內的 1000 棵鮮豔的楓葉樹，與天守閣相映成趣，是東北人氣打卡熱點。



## 中野紅葉山

自從 1802 年時弘前藩主把從京都運來的 100 多種楓樹種植在此地後，就成為賞楓名勝的山脈。在紅葉山中的「中野神社」境內，植有樹齡 200 年的楓樹及樹齡超過 700 年的杉樹，被指定為市級天然紀念物，而神社右後方的「不動瀑布」，可欣賞到瀑布傾瀉而下的磅礴水流與火紅楓葉交織而成的美景。可以前往地面鋪成整片落葉地毯的觀楓台，十分漂亮。



## 世界文化遺產·童話村【白川鄉合掌村】

不少人都知道「白川鄉合掌村」，其有如童話中薑餅屋的造型吸引了不少人前往。合掌屋只用繩子與木材搭建，完全不使用釘子，屋頂以厚厚的茅草覆蓋，外形有如兩手合握，看似簡單的構造卻經得起風吹雨打、大雪、地震的考驗，體現先人的智慧！



## 日本國寶【松本城】

松本市的象徵「松本城」，約 400 年前築成的名城，是目前日本現存的最古老的五重六層式的國寶之城。外觀是由下而上逐漸變小的構造，雖說看似 5 層建築，但其實是從外部看不到內部 3 樓的 6 層建築。樓城的特別之處在於它的窗戶極少，反而發射弓箭及鐵炮的地點很多，可見當時的武裝力量已強化到這個程度。





## 世界文化遺產【平泉中尊寺】

中尊寺是位於岩手縣平原的天台宗東北大本山寺院，是由慈覺大師在公元 850 年創建的。作為「象徵平泉—佛教淨土的建築、庭園及考古學上的遺跡群」，2011 年獲列入世界文化遺產。寺內現有金色堂、經藏等 3000 多件國寶和重要文化財產都被保存了下來，可謂是一座平安時代佛教美術寶庫。於春天盛開的櫻花更是賞心奪目，為這世界文化遺產更添幾分古意盎然。



## 世界文化遺產·紅葉百選【日光東照宮】

位於栃木縣日光市山內，祭祀江戶幕府第一代將軍德川家康的東照宮，豐富的歷史古蹟，令其以「日光的社寺」的一部分，於 1999 年列入世界遺產。東照宮的建築精雕細刻、金碧輝煌，座落於日光群山之中，依山而建，氣勢十足。當中的日本風格的明陽門和中國風格的唐門是其代表建築。而其設計美學亦演繹出不同的喻意，如牡丹花下的睡貓象徵戰亂後的和平、其中一條主柱是上下顛倒，據說是當時的工匠怕東照宮太完美而遭天譴，故留下一些瑕疵，表現出不完整的美。



## 紅葉百選【榛名湖】

位於海拔 1100 米高地區，是一座長期休眠火山的火山口所形成的湖泊，湖水清澈湛藍，這裡一年四季都能享受如畫般的景致。秋季時滿佈楓葉的湖光山色，可看到楓葉，紅葉，毛漆樹，日本落葉松等多種秋季植物，滿山顏色鮮豔的楓紅美景，亦是人氣日本漫畫「頭文字 D」的場景，因而聲名大噪。



## 日本九寨溝【五色沼】

位於福島縣磐梯山(海拔 1819 米)北邊山麓的磐梯高原。1888 年磐梯山北側的小磐梯山發生了 1 次小規模的火山爆發，噴出的泥石流掩埋了下游的村落，堵塞了長瀨川上游水域，形成了大小約 300 個湖沼群與濕原。因附近火山口流出的礦物質沉澱，令其擁有千變萬化的水色，如翠綠、湛藍、深紫、咖啡等多種神秘色彩，鮮豔的色彩令人陶醉。



## 日本三大茅草屋聚落【大內宿】

大內宿作為連接會津若松和栃木縣今市的旅館街而得到了繁榮發展，至今仍留存了昔日的茅草屋，即使在今天依然能感受 18 世紀的旅館街的风情。與京都的美山和白川鄉的合掌村齊名，被譽為日本三大茅草屋聚落，同時亦被指定為重要傳統建築物保存地區。300 米左右的街道兩端排列著 50 間茅草房屋，這些茅草屋反映了當時江戶時代的生活狀況，可以體驗到江戶時代留下來的風情樂趣。



## 米芝蓮 3 星級·日本國寶【瑞巖寺】

瑞巖寺已被指定為國寶及重要文化遺產，是奧州市首屈一指的禪寺。據說瑞巖寺是由創建「平泉」和「山寺」的僧侶，慈覺大師圓仁於 828 年修建的。現在的建築是 1609 年仙台藩第一代藩主伊達政宗花了 5 年歲月完工的，能感受到他的熱情及審美觀的寺廟。





## 紅葉百選【立山黑部】

乘坐 6 種交通工具跨越日本阿爾卑斯山

位於富山縣以西的北阿爾卑斯山脈，擁有風光如畫的大自然，是日本三大險峻山脈之一。用 6 種不同的交通工具橫跨穿越，包括登山纜車、高原巴士、無軌電車、空中纜車等，其中**立山空中纜車**是**日本第一長的無支柱空中纜車**，長約 1700 米，途中並沒有任何支柱支撐，可以 360 度無限制欣賞立山黑部的壯麗景色，更被稱為「移動的空中展望台」！



## 【紅葉最前線】

立山黑部是日本本州其中一個紅葉最早開始變色的地區，在 9 月中下旬至 11 月上旬約花一個半月的時間，由山頂至山腳下漸漸的轉變顏色。首先位於高海拔的紅葉就率先變色，山頂慢慢轉紅延至山腳，紅、黃、綠各種顏色會重疊交錯地滿佈在山上各處，把整座立山染成了一片色彩繽紛的畫布，大自然的調色盤震撼著人心，不妨多拍照片留為紀念。

期間限定增遊黑部湖遊覽船，悠閒地航行於海拔約 1440 米高的黑部湖上，一邊仰望近在眼前的北阿爾卑斯山脈，一邊輕鬆愉快地飽覽黑部湖的雄偉自然風光，天氣好時的景色彷彿進入山水畫。



## 白馬 MOUNTAIN HARBOR

8 分鐘空中纜車 + 將北阿爾卑斯山雄偉山景盡收眼底

在充滿神聖象徵的白馬三山（白馬岳、杓子岳、白馬鑓ヶ岳）正對面，一個名為「HAKUBA MOUNTAIN HARBOR」的全新綜合商業設施落戶在白馬岩岳之上。在海拔 1,289 米的山頂之上，設施的戶外平台是能將北阿爾卑斯山雄偉山景盡收眼底的話題露天咖啡。設施內還有創業於 1990 年來自紐約的老字號麵包店「THE CITY BAKERY」，故能一面享用現烤麵包，一面配著咖啡，享受北阿爾卑斯山在你眼前一望無際的壯麗絕景。



## 日本三大景【松島遊船】

松島是散佈在宮城縣中部、松島灣沿岸以及松島灣上的 260 個大小島嶼組成的島嶼群的總稱。松島的景色根據地點與季節產生各種變化，景色之優美堪稱日本三景之一。乘坐松島遊覽船，欣賞松島隨著大小奇岩和仁王島、鐘島等小島變化的美景。



## 強勢回歸·京都最古老寺院【清水寺】

清水寺是京都最古老的寺院，日本奈良時期末期由中國唐僧玄奘三藏的第一位日本弟子慈恩大師開創於 778 年。清水寺的山號為音羽山，主要供奉千手觀音。大殿前懸空的「舞台」，由 139 根高數十公尺的大圓木支撐。經過 3 年整修，本堂屋頂煥然一新，強勢回歸。宛如古都的風物詩般，清水寺的一景一色，完完全全的將京都的風采表露無疑，無論是春天的櫻花，夏天的瀑布，秋天的楓葉或是冬天的細雪，清水寺彷彿聚集了日本古都之精華，使到此觀光旅客流連忘返。



## 漫步遠離繁囂 竹林小徑【嵐山】

嵐山是一處遠離繁囂，仍保有自然美景，一年四季風景宜人的地方，可自由前往竹林小路感受被兩旁宏偉的竹林所散發出的幽靜氣息，2019 年獲美國 CNN 選入日本 36 景之一。



## 古香古色【渡月橋】

京都嵐山腳下緩緩流淌的大堰川上橫跨一座橋，名為【渡月橋】，據說是因形似彎彎的月亮跨在河水上一樣而得名。橋墩用鋼筋建造，而橋面則為木造，古香古色，與周圍嵐山遊覽區的自然景觀和諧而融。



## 米芝蓮 3 星級【函館美景】(包乘吊車)

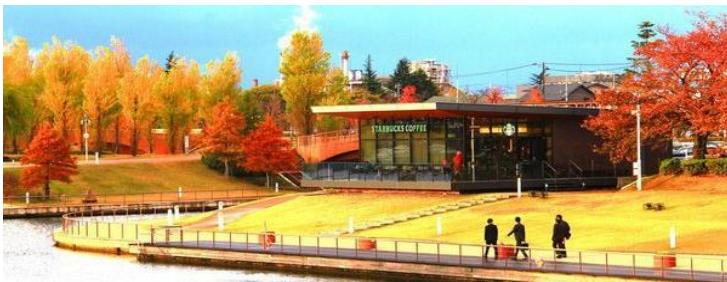
2011 年榮獲《米芝蓮》三星級的評價，從函館山上眺望遼闊景色，華燈初上之際，函館市內亮起的平凡街道燈光，有如百萬顆星星灑落於地上，引人入勝。悉心安排乘搭函館山吊車，輕鬆前往函館山頂，享受難得的函館美景空中漫步之旅。(單程時間約 3 分鐘。)



## 富山環水公園

日本歷史公園百選

位於富山縣的中心，前身為富岩運河的靠船碼頭，引入富岩運河並且以環水流通概念加以發展，鞏固了富山都市基盤。連著富山灣和日本海域，終於在 2011 年落成，背後壯麗的立山連峰一脈形成，有山有水的好景致，最終以富岩運河為其命名。園區內設施大致上有瞭望台、天門橋與泉水瀑布廣場，在假日時還會在野外劇場舉行大型表演，還有世界最美的星巴克供遊客休憩。



## 世界上最美的星巴克

日本第一間開在公園內的分店

享有「日本(及世界)最美星巴克」(2008)的美譽。店舖外形採用結構簡單的方形設計，由三面巨大的落地窗戶以及戶外甲板組成。屹立在運河岸邊綠油油的草坪上，乍看之下宛如晶瑩剔透水上帆船。坐在店內邊吃點心、便喝咖啡，欣賞迷人的運河風光，在暖融融陽光的沐浴下，度過一個悠閒、舒適的下午。而星巴克與周遭自然景色完美融合，有機會能於店內一邊喝咖啡，一邊欣賞秋天美麗的楓葉。



## 富山玻璃美術館

世界知名的日本建築師隈研吾設計

富山市玻璃美術館是日本首屈一指的玻璃藝術博物館，由世界知名的日本建築師隈研吾設計建造。隈研吾以富山市旁的旅遊區立山為設計靈感，運用木材與玻璃建構，一層層往上走，最終到達美術館層來代表「登頂」的意思。從進入美輪美奐的建築內部，到六樓嘆為觀止的天窗採光玻璃藝術品花園，諸如才華橫溢的戴爾·奇胡利的玻璃藝術作品，這裡的玻璃陳設就是他在世界上規模最大的作品之一。



## 米高花燈【津輕睡魔村】

津輕睡魔村為模擬體驗弘前睡魔祭的觀光設施。館內展出弘前睡魔燈籠及民間工藝品，可了解弘前燈籠節的發展過程，當中甚至有高達 10 米的超大型花燈。睡魔村所展示的燈籠主要為扇形燈籠，燈籠主題以神佛傳說、英雄人物、歷史故事中的三國志、水滸傳為主，畫風十分細膩生動。此外這裡更可以欣賞到民族樂器「津輕三味線」現場演奏。可前往津輕藏工房「TAKUMI」，欣賞津輕錦繪、津輕燒、弘前木偶等津輕傳統工藝品。



## 松葉蟹拍賣會見學

觀摩拍賣盛況·品嚐新湊漁港海鮮

新湊漁港和一般的魚市場於早上拍賣不同，於下午 1 點開始進行午間的拍賣。由於流入富山灣的水都來自庄川峽、小矢部川、白山山系和飛驒山，當中含有多種礦物的礦水也都充分地注入到新湊的海裡。因此新湊的魚介類能夠獲得充分的營養成長。除了能觀摩到拍賣現場外，還能以令人難以置信的價錢享用到新鮮的白蝦、松葉蟹、螢烏賊、鱒魚、貝類等等，蟹類還會有專人填忙拆解。



## 7 晚名湯，可選 3 晚不同私人溫泉房，提升宿泊享受



## 星野集團 青森屋

歎古牧溫泉浮湯，可自行欣賞豐富多彩青森文化活動



在 1992 年至 2001 年的十年間，古牧溫泉鄉榮獲票選日本【溫泉 100 選】第一，自此之後，光榮引退，被列入名譽位，每年都吸引不絕的遊客前來。星野集團【古牧溫泉青森屋】佇立在古牧溫泉涉沢公園。酒店擁有最 著名的露天溫泉「浮湯」，溫泉設計於水池裡，微風吹拂而過，波光粼粼的湖泊漾起的水紋，讓泡湯的人有種漂浮在湖泊之中的錯覺，因而命名為「浮湯」。

溫泉泉質為鹼性單純泉，可舒緩神經痛、關節痛、五十肩、增進健康等功效。青森屋提供各種不同季節體驗青森文化的活動，可感受保留日本傳統風情的當地文化。

重本包陸奧祭屋大型民俗SHOW (約 21:00 開始，約 1 小時)，近距離感受青森 4 大祭典熱鬧節日氣氛。



## 【百選旅館 NO.44】岩手森之風溫泉

歎鶯宿溫泉，另可欣賞震撼太鼓 SHOW

日本旅館 100 選第 44 位。位處岩手平石町內，由於擁有偌大的莊園式庭園，加上位處高地勢的山丘上，旅客可於房內俯瞰開揚、壯麗的奧羽山脈景緻。開湯至今具有 400 年歷史的之久的名湯，以擁有得天獨厚以及引以為傲的露天溫泉而遠近馳名。可享用約 6 種和風及西式設計溫泉，包括露天溫泉、室內大浴場及半露天溫泉。其中以感覺像浮於空中的露天溫泉最具特色。

溫泉水質為純硫化氫泉、純鹼性溫泉。對刀傷、胃腸病、神經痛、關節痛、五十肩、風濕、婦女病、肌肉酸痛、運動傷害等等有很好的療效。除了溫泉設施外，每天 20:30~21:15 更會舉行震撼太鼓 SHOW 或其他鄉土藝能，可自行前往欣賞。

2022 年 GRAND OPEN  
岐阜犬山有樂苑 INDIGO 溫泉

2022 年 3 月 GRAND OPEN 的岐阜犬山有樂苑 INDIGO，建立在保有國寶茶室[如庵]及重要文化遺產[舊正傳院書院]的日本庭園有樂苑和「現存 12 天守」的犬山城旁。

酒店庭園的設計可令你在大自然氣息與歷史文物的氣氛包圍下，得到非一般的感受。

所有房間均設有露台，約 380 呎，可使用免費 WIFI。客房設計別具一格，城堡、古地圖、木曾川等特色藝術牆、木曾川鸕鷀捕魚時使用的鸕鷀篋為主題的燈罩等，營造出濃郁的犬山風情。讓你可以在房間一邊享受犬山風味的设计，一邊飽覽「日本庭園 有樂苑」或國寶犬山城的景色。「白帝之湯」據說是犬山唯一對美肌有效的天然溫泉。以木曾川為主題的藝術瓷磚和可以感受犬山空氣的露天浴池，讓你輕鬆度過充滿新發現的悠閒時光。







## 安比高原 ANA CROWNE PLAZA RESORT

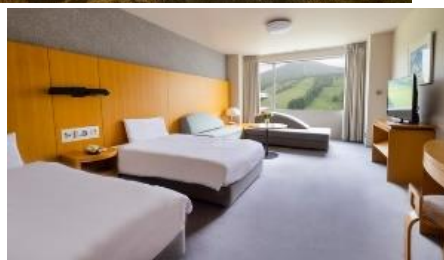


東北最大級の  
露天風呂で、  
高原の自然・風を  
感じながら  
湯浴みを楽しむ  
癒しの時間(とき)

這裏匯集了所有度假村的特點，還有豐富的自然和溫泉設施，讓每一位到訪安比的客人都能感受到真正的心滿意足。除了餐廳提供當地時令食材烹制的菜肴，度假村還有可以自由使用的溫水游泳池、卡拉OK、大型溫泉浴池等放鬆身心的娛樂療養設施。

客房也同樣令人耳目一新，結合日本傳統文化，並融合西方文化，更可透過窗戶或露臺欣賞安比高原的景色。

另外，客人更可以在東北最大的露天溫泉「白樺之湯」享受泡溫泉之樂。還可緩解疲勞，舒緩身心。這裡的溫泉水含有鈉離子與偏矽酸離子，能使肌膚潤澤，因此也被稱為「美肌溫泉」。純泉無色透明，據說對神經痛、肌肉痛、關節痛、肩周炎、運動麻痺、關節僵硬、跌打損傷、扭傷、慢性消化系統疾病有溫和漸進的保養功效。



入住安比高原 ANA CROWNE PLAZA RESORT，  
可以每位 HK\$3500 率先提升入住安比高原頂級  
ANA INTERCONTINENTAL RESORT 私人風呂  
房間及 2 餐膳食（房間約 730 呎）備註④⑦



安比高原頂級 ANA INTERCONTINENTAL RESORT 於 2022 年 3 月開業。同年 10 月，榮獲堪稱旅遊界奧斯卡金像獎的「2022 WORLD LUXURY HOTEL AWARDS」的豪華度假村。所有客房都可以欣賞到安比・八幡平四季變幻的優美景色。還有那精心挑選的季節性食材烹飪出的另人垂涎。溫泉大浴場有兩種浴池，一種是岩石浴，另一種是柏樹浴，享受溫泉的同時身心可以得到放鬆，讓您有星級享受。



## 大阪 MARRIOTT MIYAKO 都酒店 關西最高「阿倍野 HARUKAS」



大阪萬豪都酒店位於全日本最高摩天大樓「阿倍野 HARUKAS」38 至 57 樓層。從地板延伸至天花板的巨大落地窗，使房間開放性十足。房間面積達 410 平方尺，營造更舒適的空間。浴室中備有能將身體泡至肩膀處的深型浴缸，讓全身放鬆於熱水之中，令疲累的身心回歸平靜。

位於酒店 38 樓設有能免費使用的健身房。在您眼下的是大阪的街道，您可以一邊眺望夜景與大阪灣，一邊盡情揮灑汗水。位於 58 樓、59 樓，與 60 樓的「HARUKAS 300」則是「阿倍野 HARUKAS」的展望台，從展望台可盡覽繁華大阪的醉人美景。我們更會為您準備每人一張免費門票，讓您盡情感受大阪的大都會氣息。

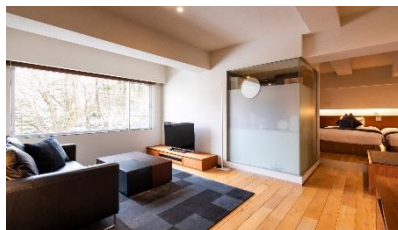
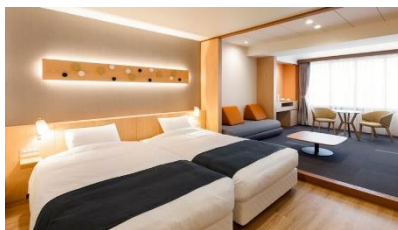
位於「阿倍野 HARUKAS」16 樓的美術館還會舉辦日本以及西洋藝術等廣泛又多元領域的展覽可供欣賞。除了美術館外，入住大阪萬豪都酒店還可到 HARUKAS B2 至 14 樓面積約 100,000 平方公尺的近鐵百貨公司盡情購物！





【百選旅館 NO.48】  
鬼怒川 GRAND 夢の季

鬼怒川 GRAND 夢之季為鬼怒川溫泉鄉內數一數二的高級旅館，更被專業評選為日本溫泉旅館百選第 48 位。館內擁有能消除日常勞頓的優質溫泉、能感受四季以及自然流轉的日式庭園、活用時令食材的會席料理等等，讓您充分體會感受鬼怒川獨有的魅力。館內有 9 個露天、室內大浴場，可溫暖身心，帶來美肌、舒緩肌肉痛、關節痛等等的效果。



森のソラニ7 北湯沢「森の空庭」

大自然與開放感十足的南國海灘融合，擁有全日本面積最大的露天風呂，泉質為單純泉。還可享受約 16300 呎的人工溫泉沙灘，備有遊艇、滑梯、氣泡池等遊樂設施，不論小童還是大人都可以找到屬於自己的樂趣。

緑の風リゾート 北湯沢「緑の風」和洋室

酒店內設有多種溫泉設施，泉質為單純泉。在北湯澤豐富的自然景觀包圍中，靜靜的享受浸泡溫泉帶來的舒適。和洋室面積約 400 呎，寬敞舒適，明亮的設計更彰顯靜謐的氛圍，安心舒緩旅途疲勞。

↑ 入住「森の空庭」 / 「緑の風」和洋室，可以每位 HK\$2000 提升「緑の風」私人溫泉套房+晚餐（房間約 760 呎）

私人溫泉套房位於酒店最上層，房內設有可展望北湯沢自然景觀的私人展望風呂。更可於餐廳個室(4-8 人)享用會席晚餐(5 歲以下之膳食為兒童餐)。(森の空庭前往緑の風溫泉度假酒店，徒步約 6 分鐘。)

登別 石水亭 【百選旅館 NO.78】  
登別「石水亭」

2024 年旅館百選中榮獲綜合評價第 78 名。頂樓「辛夷館」空中大浴場特設廣闊大玻璃，眺望登別的景色。泉質為硫酸鹽泉，7 樓的「銀杏館」有信樂燒陶製浴槽和檜木浴槽，可體驗兩種不同的浸浴樂趣。

↑ 入住「石水亭」，可以每位 HK\$2200 提升「望樓」私人溫泉套房 + 2 餐星級膳食(房間約 530 呎)

每間房間設有可眺望登別豐富自然景觀的私人展望溫泉池，在屈指可數的日本有名泉質的溫泉中，來一次極上的溫泉體驗。更可於專屬之用餐空間內享用 2 餐星級膳食。一嚐國家領導人的宿泊享受。為旅程享用寧靜環境，未滿 13 歲暫未能入住。



函館万惣 BANSO 温泉

位於函館湯之川の絕佳位置，是一家結合西洋和東洋風格的溫泉旅館。湯之川溫泉是北海道三大溫泉區之一，擁有超過 350 年的歷史，現在溫泉的湧量仍保持在每日 7,000 噸以上。這豐富而奢華的溫泉注入了大浴場「湯藏」。膳食則是奢侈使用北海道新鮮食材的自助式的晚餐及早餐，製作精緻美味，且早餐還有 DIY 自行配料，隨心所欲地盛在蓋飯上，做一碗自己的海鮮丼。



## 【札幌入大阪走】

	早餐	午餐	晚餐	 酒店 備註①②③
<b>DAY 1</b> 香港 ✈️ 札幌 ~ 狸小路商店街(北海道最大商店街, 人氣觀光購物據點)		✈️ 航機上	狸小路 自費	札幌型格IBIS STYLES 或 札幌 LA'GENT(設溫泉設施)
<b>DAY 2</b> 🌸 *國營瀧野鈴蘭丘陵公園(北海道唯一的國營公園, 占地廣闊更擁有豐富的生態景觀, 從10月中旬起是欣賞紅色掃帚草的最佳時刻) 備註② ~ 🌸支笏湖散策(日本最北方的不凍湖, 近距離感受清澈的支笏湖藍。鄰近有山線鐵橋、親水公園等 或 可自行乘搭遊覽船(30分鐘, 約2000日圓)、天鵝船(30分鐘, 約2000日圓) 備註②③ ~ 🦀活蟹活魚海鮮市場(可親自選購長腳蟹、毛蟹、龍蝦、鮑魚等等) ~ 🌸紅葉百選【登別地獄谷】+ 藥師如來像(徒步於600米長步道上, 近距離感受地獄谷魅力) 備註② ~ 溫泉鄉 ※入住登別石水亭, 可享用「辛夷館」的空中溫泉, 特設廣闊大玻璃眺望四季不同的登別景色。可每位 HK\$2200 提升入住「望樓」私人溫泉套房及 2 餐膳食。 備註④ ※入住北湯沢「森の空庭」, 可享用人工溫泉沙灘(備有遊艇、氣泡池及滑梯等遊樂設施。請帶備泳衣) 入住北湯沢「森の空庭」/「綠の風」和洋室(房內不設私人溫泉), 可以每位 HK\$2000 提升「綠の風」私人溫泉套房 及晚餐(個室內享用會席料理)。5 歲以下之膳食為兒童餐, 敬請知悉。備註④	酒店內	[北海道代表] 風味石狩鍋 備註⑦	和洋自助餐 或 溫泉御膳	北湯沢「森の空庭」溫泉 【↑可提升「綠の風」私人溫泉套房及晚餐】 或 登別「石水亭」溫泉 【↑可提升「望樓」私人溫泉套房及2餐膳食】 或 北湯沢「綠の風」溫泉 和洋室 (房內不設私人溫泉) 【↑可提升「綠の風」私人溫泉套房 及晚餐】
<b>DAY 3</b> 🌸紅葉百選【大沼國定公園】(與九州那馬溪、靜岡三保松原並稱新日本三景) 備註② ~ 🌸米芝蓮 2 星級【五稜郭公園】(日本第一座西式城廓的公園, 可自行購票登上五稜郭塔俯瞰整個五稜郭公園(約 1000 日圓)) 備註②③ ~ 米芝蓮 1 星級【金森紅磚倉庫地】(函館灣象徵之一, 見證函館的歷史變遷, 現已活化為購物娛樂設施) ~ 🚗*乘吊車欣賞米芝蓮3星級「函館美景」(來回約6分鐘空中漫步) 備註④ ~ 溫泉鄉 ※函館美景會因日落時間不同以致所欣賞景觀有所不同, 敬請知悉。	酒店內	日式御膳	和洋刺身 壽司自助餐 或 日式御膳	函館站前LA'GENT (設有溫泉設施) 或 函館萬惣BANSO溫泉 或 函館大沼PRINCE (設有溫泉設施)
<b>DAY 4</b> ❤️[約早上8:00收集行李]悉心安排由酒店直接運送1件行李(每位)(第2件行李起, 可自由付費托運, 建議全部托運), 直達第6晚入住酒店, 請帶備輕型行李包放置第4、5晚需要使用的個人物品。 備註④ 如入住函館站前LA'GENT, 早上可自由前往【函館海鮮朝市】(距離約300米, 徒步約3分鐘) 🚗特急列車穿越「青函海底隧道」 ~ *津輕睡魔村(欣賞睡魔燈籠及傳統樂器三弦琴的演奏) ~ 🌸日本現存十二天守閣之一【弘前公園】(古老天守閣與紅葉相映成趣) 備註② ~ 🌸中野紅葉山(自從1802年時弘前藩主把從京都運來的100多種楓樹種植在此地後, 就成為賞楓名勝的山脈。植有樹齡200年的楓樹及樹齡超過700年的杉樹, 被指定為市級天然紀念物) 備註② ~ 溫泉鄉 ※日本殿堂級溫泉「古牧溫泉青森屋」: 享用盛名的【絕景】露天浮湯風呂。	酒店內	✓	溫泉料理 或 溫泉和洋 自助晚餐	 【星野集團】備註① 星野集團 古牧溫泉青森屋 [重本包陸奧祭屋大型民俗SHOW (約21:00開始, 約1小時), 近距離感受 青森4大祭典熱鬧節日氣氛] 備註⑤ 或 星野集團 奧入瀨溪流溫泉 或 淺蟲溫泉 海扇閣
<b>DAY 5</b> 🌸米芝蓮 2 星級·紅葉百選【奧入瀨溪流】(遍布奇岩怪石, 以溪流美景著稱) 備註② ~ 🌸神秘之湖【十和田湖】(200 萬年前火山多次活動導致地層改變而形成的雙重破火山湖) 備註② ~ 乙女之像 ~ 八幡平鹿角觀光鄉土館(可自行前往祭典展示館(約 500 円)參觀花輪山車或品嚐秋田名物燒米棒(約 150-200 円)或於賣店購買在地手信) 備註② ~ 溫泉鄉 ※入住岩手安比高原 ANA CROWNE PLAZA RESORT, 可每位以 HK\$3,500 提升入住岩手安比高原頂級 ANA INTERCONTINENTAL 私人風呂房間(約 730 呎)及 2 餐膳食 備註②④		鄉土料理	和洋自助餐 或 溫泉御膳	 岩手安比高原 ANA CROWNE PLAZA RESORT 溫泉 【↑可提升入住岩手安比高原頂級ANA INTERCONTINENTAL RESORT 私人風呂房間(約730呎)及2餐膳食】
<b>DAY 6</b> 🌸世界文化遺產【平泉中尊寺】(因平泉保留著許多以佛教中的淨土思想為基礎而建造的各式各樣寺院、庭園等, 於 2011 年獲列入世界文化遺產, 中尊寺就是其中經典, 是日本首屈一指的平安時代宗教美術寶庫) 備註② ~ 🌸日本第一美溪【巖美溪】(溪谷兩旁險峻的奇岩與清澈的溪流交織成絕美的川岸景象, 有日本第一美溪之讚譽。特別安排品嚐必食名物--飛天糰子(每人 1 串)) 備註②④ ~ 仙台大型全天候購物城一番街(仙台繁華商店街)	酒店內	✓	日式網燒 或 日式御膳	
<b>DAY 7</b> 🌸日本三大景【松島】(沿岸以260個大小島嶼組成, 會據地點與季節產生各種變化, 景色之優美堪稱日本三景之一) 備註② ~ 🌸米芝蓮3星級·日本國寶【瑞巖寺】(現在的建築是1609年仙台藩第一代藩主伊達政宗花了5年歲月完工的, 能感受到他的熱情及審美觀的寺廟) 備註②④ ~ 五大堂(東北地區最古老的桃山建築之建築物。因為這裡安置以「大聖不動明王」為中心的五體像「五大明王像」, 而逐漸被稱為五大堂) ~ 🚢*松島遊覽船(約50分鐘, 可近距離欣賞堪稱日本三景之一的松島景色, 猶如盆栽般的大小島嶼、形狀千變萬化的岩石植物) ~ 🌸*國營陸奧森林湖畔公園(東北唯一的國營公園, 從10月中旬起是欣賞約6,000株紅色掃帚草的最佳時刻) 備註②	酒店內	天正 懷石料理 備註⑦	蟹本家 9 品料理 備註⑦	仙台METROPOLITAN 或 仙台MONTEREY



	早餐	午餐	晚餐	 免費客房 酒店 備註①②③
<b>DAY 8</b> <ul style="list-style-type: none"> <li>🌸 日本九寨溝・米芝蓮 1 星級【<b>五色沼</b>】(因火山口流出的礦物質沉澱, 令其擁有如翠綠、湛藍、深紫等千變萬化的水色, 鮮豔的色彩令人陶醉, 被譽為日本的九寨溝) 備註②</li> <li>~ 🌸 日本三大茅草屋聚落【<b>大內宿</b>】(至今仍留存了昔日的茅草屋, 被譽為日本三大茅草屋聚落, 可以體驗到江戶時代留下來的風情樂趣。可以自行前往展示館觀自古時的生活用具展示物(約250円), 又或是自行車嘗當地名物--使用大蔥代替筷子吃的「大蔥蕎麥麵」、傳統爐烤岩魚、鄉土料理醬油芋餅等美食) 備註②④ ~ <b>溫泉鄉</b></li> </ul>	酒店內	大內宿 自費	和洋自助餐 或 溫泉御膳	鬼怒川 GRAND 夢の季 或 鬼怒川花千鄉溫泉 或 那須SUNVALLEY溫泉
<b>DAY 9</b> <ul style="list-style-type: none"> <li>🌸 *世界文化遺產・米芝蓮 3 星級・紅葉百選【<b>日光東照宮</b>】(建築精雕細刻、金碧輝煌, 有著名的三猿雕刻等, 每個角落都有其背後的故事, 非常有意思) 備註② ~ 🌸 世界文化遺產・米芝蓮 1 星級・紅葉百選【<b>二荒山神社</b>】(約有 1250 年歷史, 神社入口前的鮮豔朱紅色的神橋, 被喻為日本三大奇橋之一) 備註② ~ 🌸 紅葉百選【<b>榛名湖</b>】(位於海拔 1100 米高地區, 是一座長期休眠火山的火山口所形成的湖泊, 亦是人氣日本漫畫「頭文字 D」的場景, 因而聲名大噪) 備註② ~ <b>溫泉鄉</b></li> </ul>	酒店內	✓	溫泉御膳 或 溫泉自助餐 或 日式御膳	輕井沢 LE GRAND 頂級溫泉 RESORT 或 舊輕井澤 LE GRAND 酒店 (設有人造溫泉設施) 或 輕井澤 MARRIOTT 或 輕井沢 1130 溫泉
<b>DAY 10</b> <ul style="list-style-type: none"> <li><b>白絲瀑布</b>(落差高約 3 米, 寬約 70 米, 瀑布沿著蜿蜒曲折的岩石, 如數百條白絲飛流直下)</li> <li>~ 🌸 日本國寶【<b>松本城</b>】(日本現存五層天守閣中最古老的一座, 可於松本城公園內眺望觀賞或自行購票參觀本丸庭園及天守閣(約 700 円)) 備註②④</li> <li>~ 🌸 日本的阿爾卑斯絕景【<b>白馬 MOUNTAIN HARBOR</b>】( 乘搭約 8 分鐘的登山纜車直達白馬岳山頂上的「HAKUBA MOUNTAIN HARBOR」, 將北阿爾卑斯山絕景盡收眼底) 備註②⑥ ~ <b>溫泉鄉</b></li> <li>※入住白馬 MARRIOTT COURTYARD 溫泉, 可每位 HK\$1300 提升入住<b>私人溫泉房間</b>(約 360 呎) 備註②</li> </ul>	酒店內	松本城 城下町 自費	溫泉御膳 或 溫泉自助餐 或 日式御膳	備註④ 白馬東急溫泉 TOKYU HAKUBA 或 白馬MARRIOTT COURTYARD溫泉 【↑可提升私人溫泉房間】 或 立山 PRINCE 溫泉
<b>DAY 11</b> <ul style="list-style-type: none"> <li>🌸 紅葉百選【<b>立山黑部</b>】(採用 6 種不同交通工具橫跨日本屋脊) 備註①②</li> <li>~ 扇沢 ~ 黑部水壩 ~ 黑部湖(湖面海拔 1448 米, 由從阿爾卑斯山脈融雪而成的水所形成的) ~  *黑部湖遊覽船(約 30 分鐘, 近距離 360°全景觀賞黑部水庫群山美景) 備註② ~ 黑部平 ~ 大觀峰</li> <li>~ 室堂(可自行步行約 15 分鐘前往室堂夏之名景【<b>御庫里池</b>】, 因約 10,000 年前的火山爆發而形成, 享有日本北阿爾卑斯最美火山湖之美譽, 並可欣賞立山倒影) ~ 彌陀之原 ~ 美女平 ~ 立山</li> <li>(❤️到訪立山黑部獲贈「立山黑部紀念單張」沿途蓋印立山黑部特色圖案, 見証留念) 備註①</li> </ul>	酒店內	蒲燒 鰻魚飯 備註②	酒店內 和洋創作 料理 或 日式御膳	富山 VISCHIO (設有大浴場) 或 富山 OARKS CANAL PARK 或 富山 CROSSBAY
<b>DAY 12</b> <ul style="list-style-type: none"> <li><b>富山環水公園・世界上最美的星巴克</b>(2008 年當選「日本最美星巴克」的美譽, 坐在店內喝咖啡, 欣賞迷人的運河風光) ~ *<b>富山玻璃美術館</b>(由世界知名的日本建築師隈研吾設計, 建築內部美輪美奐, 展示了來自於日本以及西方玻璃藝術家的作品, 空間寬敞令人感到十分舒適) 備註②</li> <li>~ *<b>新湊漁港午間拍賣會見學</b>(除了能觀摩拍賣現場外, 還能以相宜的價錢享用到新鮮的白蝦、松葉蟹、螢光烏賊、鰻魚、貝類等等) 備註②</li> <li>~ 🌸 世界文化遺產【<b>白川鄉・合掌村</b>】(日本現存三大合掌村之一, 被群山圍繞遠離繁囂, 擁有舊時日本農家景色, 保留了眾多的獨特合掌屋。可自由前往空中展望台, 從高處將整個白川鄉一覽無遺, 也是拍照名所) 備註②④</li> <li>~ <b>溫泉鄉</b></li> </ul>	酒店內	新湊市場 內自費	溫泉御膳 或 溫泉自助餐	2022年全新OPEN 有樂苑 INDIGO INUYAMA 溫泉 或 長良川岐阜 GRAND 溫泉 或 岐阜MIYAKO(非溫泉酒店)
<b>DAY 13</b> <ul style="list-style-type: none"> <li><b>嵐山</b>(悠閒感受嵐山風情; 可前往竹林小路跟天龍寺外苑感受嵐山的靈氣與古韻風情) ~ <b>渡月橋</b>(欣賞與嵐山優美風景構成如畫景緻)</li> <li>~ <b>嵐山和風老舖</b>(甜點百年老店「老松」、蕨餅專門店「竹路庵」、MIFFY 麵包店等特色商店林立)</li> <li>~ *<b>世界文化遺產【清水寺】</b>(由中國唐僧玄奘三藏的第一位日本弟子慈大師開創於 778 年。宛如古都的 風物詩般, 清水寺的一景一色, 完完全全的將京都的風采表露無疑)</li> <li>~ 🏰<b>大阪門真 LALAPORT</b>(2023 年 GRAND OPEN, 由 LALAPORT 及 OUTLET 合併而成的複合型購物商場, 共有約 250 間店舖)</li> </ul>	酒店內	嵐山內 自費	日式網燒 或 SHABU SHABU	大阪MARRIOTT MIYAKO都 或 大阪梅田MONTEREY LE FRERE (設有大浴場) 備註② 或 大阪梅田MONTEREY
<b>DAY 14</b> <ul style="list-style-type: none"> <li><b>全日自由活動</b>: 推薦前往<b>心齋橋購物城</b>(可前往 PARCO、大丸百貨(Pokémon Center、JUMP SHOP)/前往<b>梅田潮流購物區</b>(可前往 GRAND FRONT OSAKA、LUCUA OSAKA(關西地區最大 @cosme 旗艦店)、LINKS UMEDA、阪急梅田總店、HEP FIVE(萬代南夢宮遊戲中心 Cross Store))</li> </ul>	酒店內	自選自費喜愛膳食		



## DAY 15

臨空 PREMIUM OUTLETS (分成兩棟 MAIN SIDE 和 SEA SIDE, 匯集眾多國際品牌, 店舖數量超過 200 間) ~ 大阪 ✈️ 香港

酒店內

OUTLET  
內自費✈️  
航機上

## ■ 備註

- 如未能入住行程表上之酒店, 將會安排同級或提升更好之酒店。溫泉酒店晚餐, 以酒店當天安排為準。  
如遇青森屋滿室, 將改為星野集團 奧入瀨溪流酒店。若奧入瀨溪流酒店都滿室, 則改為海扇閣 或 其他地區溫泉酒店。  
**如報名時為單人, 需繳付單人房附加費。**
- 如未能安排行程表上之餐食, 將會安排類同或同等價值之餐食; 如未能安排行程表上之景點, 將會安排其他景點或退回費用。  
最終以旅團集合資料/當地安排為準。
- 設施/景點/餐廳之營業時間及價格僅供參考, 請以官方公布資訊為準。
- 須購買「縱橫旅安心」旅遊保險, 已涵蓋醫療保障, 以策萬全, 安心出行。**
- 所有出入境、簽證、隔離、檢疫、疫苗、行程安排之措施, 均以當地及香港政府公佈為準。**
- 溫泉酒店晚餐, 以酒店當天安排為準。**如報名時為單人, 需繳付單人房附加費。**
- 酒店 WIFI 上網服務及收費由酒店提供及公佈為準, 請退房時支付有關上網費用。
- 行程安排及航班資料以旅團集合資料為準。
- 行程、膳食內容及住宿次序如有改動, 以當地接待安排為準。※ **不設停留改期返港。**
- 入住登別「望樓」私人溫泉套房, 第 3 位需附加 HK\$2200(3 人同房), 後加床位為梳化床(SOFA BED)或榻榻米布團(TATAMI)。  
入住「綠の風」私人溫泉套房, 第 3 位或 5 歲以下(佔床)均作成人計算, 需附加 HK\$2000(3 人同房)、5 歲以下(不佔床)只需附加 HK\$1000。  
入住札幌 LA'GENT 高層豪華套房, 最多 4 位入住(2 大 2 小), 只可提供 3 位佔床。5 歲以上小童, 均作成人計算, 需附加 HK\$500;  
5 歲以下(不佔床)小童, 只需附加成人價錢的一半(HK\$250)。如第 4 位是 5 歲以上小童, 請提升多一間房間。  
其餘提升房間第 3 位如是 5 歲以下(佔床)均作成人計算(3 人同房), 5 歲以下(不佔床)只需附加成人價錢的一半。  
後加床位為梳化床(SOFA BED)或榻榻米布團(TATAMI); 最終可否提升, 出發前確認為準。若房間已滿將退回有關費用, 唯客人不可藉此退出。
- 如因天氣、維修或不能預見的情況而不能乘搭立山的 6 種交通工具或黑部湖遊覽船, 將不會退款。  
立山午餐時間約 30 分鐘。蒲燒鰻魚飯或會因立山旅程之開始時間/食材供應而改為日式定食。如立山黑部午餐未能預約, 將退回款項。  
立山黑部紀念單張位於立山黑部指南內, 敬請注意。
- 紅葉及時花資料只供參考, 盛放視乎天氣有差異。若未能滿足客人期望, 懇請見諒。
- 函館山吊車如遇設備檢修/臨時運休/天氣原因而停運, 乃迫不得已之情況, 將改用巴士到山頂欣賞函館美景。
- 若遇白馬溫泉酒店滿室, 將有可能改為其他溫泉區。  
若仍無法安排, 將會改為松本花月溫泉/松本市 BUENA VISTA / ALPICO / 市中心酒店(非溫泉), 敬請知悉。
- 酒店內民俗(大鼓表演/祭典遊戲攤位), 以酒店安排為準。陸奧祭屋大型民俗 SHOW, 若遇預約滿席, 將取消前往, 且不會退還費用。
- 白馬 MOUNTAIN HARBOR 營業時間為 4 月 19 日至 11 月 17 日。能否前往最終以實際營業時間及酒店排列為準。  
如遇纜車設備檢修/臨時運休/天氣原因而停運, 乃迫不得已之情況, 將改為前往「長野善光寺」, 敬請知悉。
- 如因坐席關係/預約滿席/食材供應等影響, 將有可能改為其他餐廳享用(日式御膳 或 其他膳食)。
- 藏王御釜道路預計 11 月初旬封閉。如遇道路封閉, 乃迫不得已之情況, 將改為前往「米立石寺」。
- 可以自行決定是否托運行李, 請向職員提出。或會因惡劣天氣而影響行李托運及配送服務, 敬請知悉。能否安排托運, 請以當地為準。
- 富山玻璃美術館於每月第一、第三個星期三休息。如遇休息, 將被取消, 當中某些展區可能因為替換展品而休息。
- 新湊漁港午間拍賣會逢星期三、日、漁港休場日及天氣惡劣時休息。如遇休息/預約滿席而無法見學, 將會取消, 敬請知悉。
- 世界文化遺產(白川鄉・合掌村), 如入屋參觀資料館可行前往購票(約 400 日圓), 亦可自行前往野外博物館購票參觀(約 600 日圓)。  
可自由步行或乘搭接駁車(單程約 200 日圓, 09:00-16:10 每 20 分鐘一班)來回空中展望台。空中展望台會因天氣、維修等特殊情況下關閉, 敬請注意。
- 大浴場的開放時間為 06:00-09:30、16:00-24:00。
- 請自行決定是否參加自費活動。
- 提升房間內之私人風呂, 是天然地下水, 敬請知悉。
- 如遇飛天糰子休息/售罄/惡劣天氣影響體驗等, 將有可能改為享用其他糰子。如最終都無法提供, 將取消, 敬請知悉。
- 提升房間最多 2 位入住。最終可否提升, 出發前確認為準。若房間已滿將退回有關費用唯客人不可藉此退出。
- 可自行購票入內參觀瑞巖寺(約 700 日圓)。
- 所有宣傳物資顯示之價格是成人佔半間房。
- 團費包括來回經濟客位機票。
- 團隊將安排持牌領隊全程隨團。

自費活動項目表, 詳情請瀏覽 <https://reurl.cc/eLZYXQ>



【札幌入・大阪走】		國泰航空公司	
香港 CX	09:00 ~ 11:00	▶	札幌 14:30 ~ 16:30
大阪 CX	16:45 ~ 18:05	▶	香港 19:55 ~ 21:35

※ 航班編號、起飛及回程時間, 最終以航空公司決定為準。

### ♥ 縱橫旅安心就是不一樣的旅遊保障, 讓您玩得更稱心!

為了令您享有更完善的旅遊保障, 報名時須購買「縱橫旅安心保險」[基本計劃] (出示有效全年旅遊保險證明除外)

為您獻上不一樣的旅遊保障, 包括: (細則受條款約束)

- 特設「家庭計劃」, 受保子女數目不限
- 受保人因患病而須取消行程, 都可以得到保障(上限 30000 元)
- 延長保障最長至離港前 3 小時及回港後 3 小時止
- 保障旅程中之消閒活動, 包括熱氣球、跳傘、滑雪、水肺潛水等
- 保障因恐怖襲擊而引致之「個人意外」及「醫療費用」等索償

如投保【環球尊尚計劃】於紅色旅遊警示下, 更可獲得取消或縮短行程之額外保障。

(指定團隊除外, 請瀏覽 <https://www.wwpkg.com.hk/info/travel-insurance>) 「縱橫旅安心」由安達保險有限公司 CHUBB 承保

CHUBB



登入了解更多保障