

5天 TPF5SB

縱橫遊WWPKG

# 台灣 TAIWAN

【漫步雲端】雪霸國家公園·保證入住「雪霸休閒農場」·  
IG 打卡熱點新竹「魚鱗天梯」·千葉火鍋 SHABU SHABU 任食·  
貓空觀光纜車+樟樹賞花步道·烏來台車·2晚台北國際5星酒店

「雲海咖啡廳」享受下午茶時光·觀星觀雲霧看日出·專人教授鳳梨酥DIY·南寮漁港·  
「超人氣」香山濕地賞蟹步道·烏來老街 & 臨江夜市散策

2024年6月1日至9月30日出發

## 雪霸觀霧

SHEI PA NATIONAL PARK

迷霧、雲海、晚霞、日出、森林、巨木、星空、聖稜線  
如同仙境般的世外桃源、山中秘密花園，讓您朝看日出  
夕觀霞海、夜攬星辰，一次盡覽雪霸最純淨的自然之美

縱橫遊

www.wwpkg.com.hk



更快捷·更方便·更全面 電話報名中心  
**34430880**  
— 東南亞團·中國團 按2字





# 雪霸國家公園



## 【飛越城市·探索自然】

「國家公園」，是指具有國家代表性之自然區域或人文史蹟。

1972年起相繼成立墾丁、玉山、陽明山、太魯閣、雪霸、金門、東沙環礁、台江與澎湖南方四島共計9座國家公園。

雪霸國家公園山脈橫亘，一般旅客較難前往，如此特殊的地理位置，也因此得以保留自然原始的風貌，少有人為干擾。

## 【雪霸休閒農場】3大體驗

雪霸休閒農場位於新竹五峰鄉，鄰近觀霧森林遊樂區，海拔1,923公尺，擁有世外桃源般的環境與現代化住宿，小木屋區年年進行整修、衛浴備品一應俱全、淋浴設備水壓充足，是前往清泉溫泉與雪霸國家公園最舒適、豪華的住宿地點。在這裡可以遠眺著名的雪霸聖稜線，還可以在雲海環繞的戶外庭園喝咖啡，夜晚遼闊的天空與星光閃爍，讓人心情開朗！

### 【引用最新農業技術，成功培育招牌奇異果與小藍莓】

農場種植的花卉與水果，包含早春的櫻花、牡丹花、繡球花與快瀕臨絕種的隸慕華鳳仙花，秋季更可見國內罕有的紅葉小楓，讓一年四季都有各式花卉可供欣賞。

## (1)【夜空中最閃亮的星】專享導覽介紹



## (2)【深入雲霧】小木屋一步可到絕美處



## (3)【在飛雲之下】享受美好下午茶





## 【烏來風景區】

細心安排 **全台唯一僅存的輕便鐵路**，感受原民山林之美

伐木業消失後，台車就拿來作為運輸遊客的工具。在 1963 年時才改為觀光載客的可愛台車。雖然台車的設計不是很豪華，但不要小看它，速度其實還蠻快的，從出發站到瀑布站約 1.6 公里，「咻」的一下就抵達終點，沿路可以透過開放式的車窗門板飽覽綠林風光。



## 【新竹】最美海岸線

IG 打卡熱點**[魚鱗天梯]**

以魚鱗式的階梯取代傳統消波塊打造出的臨海特色觀海階梯，打造出一片臨海特色觀海階梯。

罕有走入**[香山濕地賞蟹步道]**

一睹全世界只能在台灣看到的台灣招潮蟹。

## 千葉火鍋 SHABU SHABU

超過 100 種菜色自助吧吃到爽  
熟食壽司吧、港式點心、烤物串燒、  
甜點飲料、各類海鮮……

**2 小時任飲任食！**



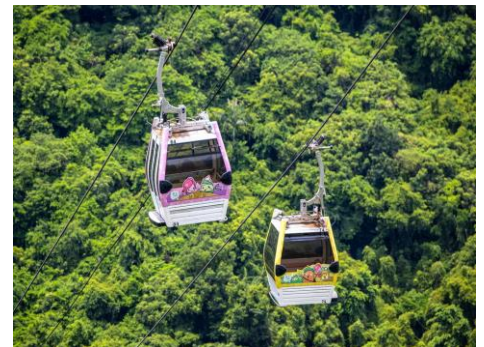
## 臨江街夜市 (自費選擇喜愛膳食)

有近 200 個攤位，擁有許多米其林必比登與米其林餐盤推薦小吃如：  
雅口天香臭豆腐、格登炸雞、駱記小炒、御品元冰火湯圓等等。

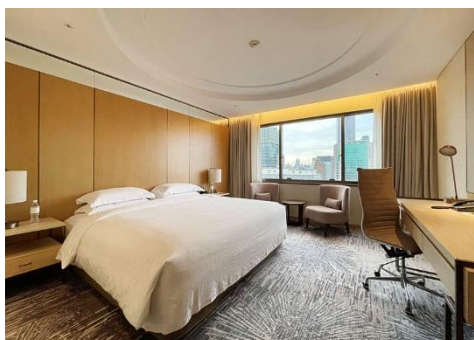


## 貓空觀光纜車

全長 4.03 公里的貓空纜車，是台北市內的第一條纜車系統，單程一趟大約 20 到 30 分鐘。



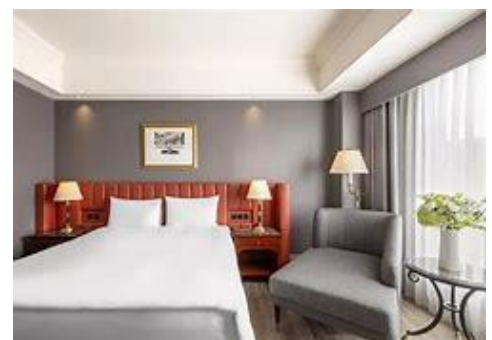
**台北國際 5 星  
喜來登大飯店**  
[房間面積約 350 呎]



**新竹  
雪霸休閒農場**  
[房間面積約 250 呎]



**新竹  
煙波大飯店湖濱館**  
[房間面積約 350 呎]



## 【台北來回】

	早餐 備註 2,10	午餐 備註 2,10	晚餐 備註 2,10	酒店 備註 1,7,8
<b>DAY 1</b> <b>香港 ✈️ 台北 - 新竹 - 南寮漁港</b> (是桃、竹、苗地區一帶極為重要的漁港,過去亦是各地魚貨漁船的集散地,因而名列十二勝,並有「南寮歸帆」之美名。南寮漁港外圍的防波堤,堤面彩繪海洋生態,是南寮漁港的標誌。) - <b>IG打卡熱點「魚鱗天梯」</b> (新竹市政府以魚鱗式的階梯取代傳統消波塊打造出的臨海特色觀海階梯,打造出一片臨海特色觀海階梯,站在魚鱗天梯的護岸上,可以比過去更加靠近海灘。) - <b>酒店享用設施</b> (使用泳池請自備泳衣、泳帽男女共浴。) 備註19		✈️	懷舊餐廳	<b>新竹</b> <b>煙波大飯店湖濱館</b> [房間面積約 350 呎] 或 <b>煙波大飯店都會館</b> [房間面積約 320 呎] 或同級
<b>DAY 2</b> <b>雪霸國家公園(觀霧 Guanwu 森林遊樂園區)</b> 備註 21(觀霧位於新竹縣五峰鄉與苗栗縣泰安鄉交界,海拔 2000-2500 米。境內經常瀰漫雲海、霧氣,又稱為「雲的故鄉」。觀霧的野生動物也很有看頭,除了漫步林道的帝雉與山羌外,最特別的是全世界獨一無二的棣慕華鳳仙花,以及兩種台灣特有種國寶:寬尾鳳蝶與以「觀霧」為名的觀霧山椒魚。) - <b>*雪霸休閒農場</b> (4~6 月賞梨花、牡丹花、玫瑰花、杜鵑花、奇異果花。7~9 月賞小藍莓及玫瑰花、棣慕華鳳仙花) - <b>慢活森呼吸(農場園區及野馬瞰山森林步道導覽[全程約 2 小時])</b> 。 <b>**進入野馬瞰山需視乎當日天氣而定。</b> ) - <b>*安排於「雲海咖啡廳」享受下午茶時光</b> (每日隨機甜點、蛋糕、手作奶酪及飲品自助機) - <b>晚間活動</b> (國家公園影片欣賞及觀霧、農場介紹) - <b>夜間自由觀星</b> (星象講解活動需依當晚天氣狀況而定) 備註 13	酒店內	農場午餐	農場自助式晚餐	<b>新竹</b> <b>雪霸休閒農場</b> [房間面積約 250 呎]
<b>DAY 3</b> <b>自由觀賞:雲與日出在山巒間的變化</b> 備註12(日出時間將於晚間活動公布) - <b>香山濕地賞蟹步道</b> (是大甲溪以北最大潮間帶濕地,其中有俗稱活化石的腕足動物海豆芽及台灣特有種台灣招潮蟹, <b>全世界只能在台灣看到的台灣招潮蟹</b> ,2014年更在維護區發現新物種絨毛大眼蟹。) 備註22 - <b>台北 - 珍珠養殖中心 - *鳳梨酥DIY(每人3件)</b> (由專業的糕點師傅指導您製作鳳梨酥,體驗手作的樂趣和成就感。) - <b>伴手禮專賣店 - 茶藝館 - 臨江夜市</b> (有近200個攤位,有名的小吃多到數不清,各式美食應有盡有。) 備註18	酒店內	客家風味	臨江夜市 自費選擇 喜愛膳食	<b>連泊 2 晚</b> <b>台北國際 5 星</b> <b>喜來登大飯店</b> [房間面積約 350 呎] 或 <b>新板希爾頓飯店</b> [房間面積約 430 呎] 或同級
<b>DAY 4</b> <b>山地特產中心 - 烏來老街</b> (適合闔家散步漫遊、泡湯,品嚐原住民風味的在地部落美食,及選購手工藝品的最佳去處。) - <b>*烏來觀光台車</b> (初期僅為輸運木材,因烏來瀑布觀光發展遊客需求,故開辦客運並沿用迄今。) - <b>烏來瀑布</b> (是北台灣落差最大的瀑布,飛瀑宛如白雲奔瀉而下,氣勢磅礴。) - <b>*貓空纜車</b> (纜車全程共計 6 個場站(4 個車站、2 個轉角站)及 25 處墩座、47 支塔柱,全長 4.033 公里,略呈 7 字型。) - <b>[樟樹賞花步道]緩欣賞魯冰花、波斯菊及向日葵</b> (隨著季節變化呈現不同的沿途花景,步道平緩好走,是適合戶外踏青的好地方。) 備註 12	酒店內	烏來老街 自費選擇 喜愛膳食	<b>千葉火鍋</b> SHABU SHABU <b>任食</b> 備註 20	
<b>DAY 5</b> <b>忠烈祠(觀看衛兵交接)</b> (在忠烈祠大門前站崗的衛兵,個個訓練嚴謹,總是雄偉站立著。每小時會進行一次的衛兵交接換哨儀式,整齊劃一的動作,迅速確實,抬頭挺胸的步伐,展現出士兵們雄偉的氣度。) - <b>貔貅展示中心 - 桃園 - 華泰名品城</b> (百大品牌提供專屬園區內的獨家優惠,能輕鬆愉悅地享受購物樂趣。) - <b>桃園機場 ✈️ 香港</b>	酒店內	華泰名品城 自費選擇 喜愛膳食	✈️	

## 【台北來回】

※ 起飛及回程時間,最終以航空公司決定為準。備註 6,9



去程: 08:00 - 19:00

回程: 12:00 - 22:00



## ■ 備註

1. 如未能入住行程表上之酒店，將會安排同級或提升更好之酒店。最終以旅團集合資料/當地安排為準。
2. 如未能安排行程表上之餐食，將會安排類同或同等價值之餐食；如未能安排行程表上之景點，將會安排其他景點或退回費用。最終以旅團集合資料/當地安排為準。
3. 設施/景點/餐廳之營業時間及價格僅供參考，請以官方公布資訊為準
4. 報名時必須購買「縱橫旅安心保險」「基本計劃」，更享有全面旅遊保障。
5. 報名時必須提供合適及有效之旅遊證件。所有出入境、簽證、隔離、檢疫、疫苗，均以當地及香港特區政府公佈為準。
6. 團費包括來回經濟客位機票。航班時間以航空公司最終確認為準，恕不另行通知。\*團體機票不設停留改期返港。
7. 如報名時為單人，需繳付單人房附加費；或單數組合（如三人）可要求安排三人房，三人房定義為兩張單人床或一張雙人床，後加一單人沙發床或移動式摺床。一般市區酒店，因面積問題，如單數組合要求三人房，一般是安排大床加床，不能安排雙床房加床。酒店房間面積只供參考，實際以酒店最終提供為準。
8. 酒店 WIFI 上網服務及其他由酒店提供之額外付費服務均以酒店公佈為準，請於退房時支付有關收費。
9. 行程安排及航班資料以旅行團集合資料為準。遊覽行程、膳食內容及住宿次序僅供參考，如有改動最終視乎實際情況及當地安排為準，敬請留意。
10. 餐廳及膳食餐單偶會因應食材供應或當地節慶而有所更改，恕不另行通知。如遇個別餐廳休息，將另行安排同類型餐廳，敬請留意。
11. 客人提出的額外要求，會按容許情況下嘗試，但不一定能夠成功安排，敬請見諒。
12. 行程上的一切圖片及介紹只供參考，一切以當地實物實況為準。賞花草樹木均會受天氣/人為因素影響而有落差，如未符個人期望，敬請見諒。
13. 夜間觀星為戶外活動，或會受天氣影響而取消，敬希垂注。
14. 宣傳物資顯示之價格是成人佔半間房的。
15. 如遇團隊人數不足 15 人，本公司有權不派領隊全程隨團，將會另作通知。否則就會安排持牌領隊全程隨團。
16. 全日自由活動以當地安排為準，如因此無法配合你的需求而導致有所損失，本公司概不負責，敬請注意。
17. 為確保消費者權益，「責任細則及有關注意事項」及「私隱政策」可於報名表背頁或於網站 ([www.pkg.com.hk](http://www.pkg.com.hk)) 下載。
18. 夜市一般安排停留 1.5 小時，並有車送回酒店。如不跟車返回酒店，請提前向導遊/領隊說明，避免出現誤會，敬請理解。。
19. 泳池設施開放情況及時間，以當地為準，如未符個人期望，敬請見諒。
20. 如遇「千葉火鍋任食」休息無法安排將改為台北酒店自助餐。
21. 雪霸國家公園(觀霧森林遊樂園區)部份涉及健行，需著輕便好走的鞋子；請按自身情況參加。如有不參加者，將盡量安排指定地點或返回酒店休息。
22. 如遇潮汐/天氣影響不能前往，則改為參觀「青草湖」。



牌照號碼:350217 TPF5S1(JUN-SEP)-ITX2024 製表日期:29 APR 2024

## ♥ 縱橫旅安心就是不一樣的旅遊保障，讓您玩得更稱心!

為了令您享有更完善的旅遊保障，報名時須購買「縱橫旅安心保險」[基本計劃] (出示有效全年旅遊保險證明除外)

為您獻上不一樣的旅遊保障，包括：(細則受條款約束)

- 特設「家庭計劃」，受保子女數目不限
- 受保人因患病而須取消行程，都可以得到保障(上限 30000 元)
- 延長保障最長至離港前 3 小時及回港後 3 小時止
- 保障旅程中之消閒活動，包括熱氣球、跳傘、滑雪、水肺潛水等
- 保障因恐怖襲擊而引致之「個人意外」及「醫療費用」等索償

如投保【環球尊尚計劃】更能於紅色旅遊警示下，更可獲得取消或縮短行程之額外保障。

(指定團隊除外，請瀏覽 <https://www.pkg.com.hk/info/travel-insurance>) 「縱橫旅安心」由安達保險有限公司 CHUBB 承保

## CHUBB



登入了解更多保障