



HOKKAIDO 〔國泰航空・8大紅葉〕 札幌函館

〔率先入住〕二世古頂級 PARK HYATT 溫泉
函館万惣溫泉・札幌 FAIRFIELD by MARRIOTT
可提升私人風呂

7天

JKK7CXB



PARK HYATT™

7天 JKK7CXB

縱橫遊WWPKG

北海道 HOKKAIDO

可提升私人風呂

[秋日住好啲] 國泰航空 · 北海道札幌 · 函館大沼 ·

[率先入住] 二世古頂級 PARK HYATT 溫泉(650 呎房間) ·

米芝蓮 3 星級「函館美景」· 紅葉百選「大沼國定公園 + 登別地獄谷」·

小樽名店政壽司 · 21 CLUB 和洋鐵板燒 · 全新札幌東急 STREAM

登別水族館 MARINE PARK · 米芝蓮 2 星級「五稜郭公園」· 漫遊「小樽浪漫の城」·
二世古羊蹄山 · 藝術之森野外美術館 · 時令水果園 · 全新商場地標 COCONO SUSUKINO

 國泰航空公司

10月13、27日出發



縱橫遊
www.wwpkg.com.hk

 **立即網上報名!**
隨時隨地 · 更方便更快捷
全球400+航空公司 · 30萬+酒店 · 1000+目的地

更快捷 · 更方便 · 更全面 電話報名中心
34430880
日本團 按1+1字

【率先入住】二世古頂級 PARK HYATT HANAZONO 溫泉

<https://reurl.cc/rL8Y1r>



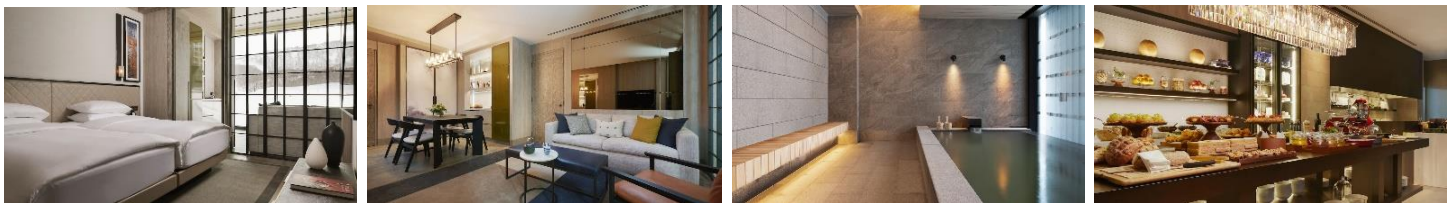
由墨爾本的 BAR studio 與 Nikken Sekkei 和 Fujita Corporation 攜手設計，該品牌在日本開設的第三間酒店。

坐落在景色怡人的自然景致當中，坐擁二世古安努普利山脈和羊蹄山的壯麗景色。

酒店呈現悉心佈置的藝術陳設及精緻料理，並展現當代設計風格。設計低調又不失奢華，所有客房窗戶採用落地大玻璃，戶外景致一覽無遺。客房面積高達 650 呎，有免費 WIFI。設有溫泉大浴場、室內泳池、SPA、婚禮教堂等設施。

可以每位 HK\$3500 提升私人溫泉套房(房間約 1000 呎)

私人溫泉套房面積約 1000 呎，設有半露天風呂，享受私人泡湯時光。



嚴選北海道時令食材的美味盛宴

品嚐美食是了解一個地方文化的方法之一。當季和當地食材永遠是優質美食的保證，PARK HYATT 匯集了 7 個世界級的異國餐廳，讓您不必環遊世界就能輕鬆品嚐名廚的手藝，包括米芝蓮法餐 Moliere Montaigne 與壽司餐廳 Sushi Mitsukawa，以及廣受歡迎的日式料理爐端燒 Robata，鐵板燒 Teppan，意大利料理 Olivio，粵式和四川菜餚 China Kitchen，還有 The Lounge，讓您全天輕鬆享用西式與日式料理。



♥ 入住小貼士

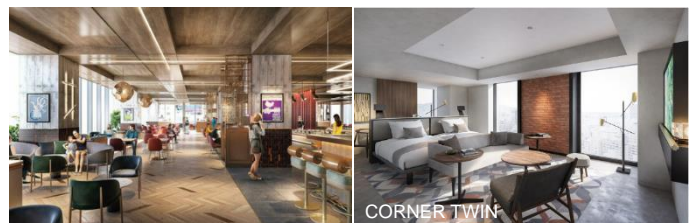
- 溫泉大浴場位於酒店大樓的大堂樓層，開放時間為 6:00-22:00。大浴場採預約制(50 分鐘)，請掃描房間內二維碼進行預約。
- 室內泳池開放時間為 6:00-22:00，健身中心為 24 小時開放。

【2024 年 GRAND OPEN】 札幌東急 STREAM 酒店



酒店位於全新商場地標「COCONO SUSUKINO」的高層。除了時尚的室內設計外，燈光效果、空間設計、溫馨舒適的環境會讓客人感受到北海道和札幌的自然、文化和歷史。「COCONO SUSUKINO」集結餐廳、購物區、酒店、超市、電影院、遊戲中心等應有盡有，吃喝玩樂一口氣都能在這裡全部實現。還有地理位置極佳，步行到狸小路只需要約 5 分鐘。

另可每位 HK\$1000 提升入住 CORNER TWIN(房間約 400-500 呎)。



北湯沢「森の空庭」

大自然與開放感十足的南國海灘融合，擁有全日本面積最大的露天風呂，泉質為單純泉。還可享受約 16300 呎的人工溫泉沙灘，備有遊艇、滑梯、氣泡池等遊樂設施，不論小童還是大人都可以找到屬於自己的樂趣。



北湯沢「綠の風」和洋室

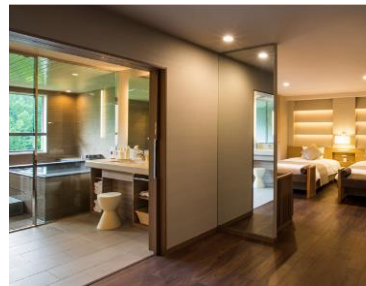
酒店內設有各種溫泉設施，泉質為單純泉。在北湯澤豐富的自然景觀包圍中，靜靜的享受浸泡溫泉帶來的舒適。和洋室面積約 400 呎，寬敞舒適，明亮的設計更彰顯嫺靜的氛圍，安心舒緩旅途疲勞。



入住「森の空庭」/「綠の風」和洋室，可以 每位 HK\$2000 提升「綠の風」私人溫泉套房 + 晚餐(房間約 760 呎)

私人溫泉套房位於酒店最上層，房內設有可展望北湯沢自然景觀的私人展望風呂。更可於餐廳個室(4-8 人)享用會席晚膳(5 歲以下之膳食為兒童餐)。

(森の空庭前往綠の風溫泉度假酒店，徒步約 6 分鐘。)



函館万惣 BANSO 溫泉

位於函館湯之川の絕佳位置，是一家結合西洋和東洋風格的溫泉旅館。湯之川溫泉是北海道三大溫泉區之一，擁有超過 350 年的歷史，現在溫泉的湧量仍保持在每日 7,000 噸以上。這豐富而奢華的溫泉注入了大浴場「湯藏」。膳食則是奢侈使用北海道新鮮食材的自助式的晚餐及早餐，製作精緻美味，且早餐還有 DIY 自行配料，隨心所欲地盛在蓋飯上，做一碗自己的海鮮丼。



紅葉百選【大沼國定公園】

觀賞湖光山色美景

有【北國輕井澤】之稱，湖上計有 126 個浮島，由 18 座橋連結各島，倒映在大沼湖面的駒之岳，景象秀美非常，故與九州那馬溪、靜岡三保松原並稱為新日本三景。一年四季景致充滿變化，讓您在絕美的湖光山色中享受片刻寧靜。從 10 月中旬至 11 月上旬色木槭、槲櫟、橡木類等將染成紅葉，從遠處可以仰望紅葉一片的駒岳。



紅葉百選【登別地獄谷】

地獄谷係著名溫泉登別溫泉的水源，大約 1 萬年前火山爆發形成。此處四處可見由赤紅色的岩石及黃灰色的岩丘，裂縫噴出的溫泉、蒸氣等景象，硫磺的濃烈氣味瀰漫。這裡有昭和地獄、龍卷地獄、鉛地獄、鐵砲地獄等大小 15 種地獄，被認定為「風景百選」及「北海道遺產」。每當紅葉綻放的季節，滿山通紅，在迷霧間賞楓，更憑其壯麗程度，獲選為「日本紅葉百選・第 12 位」。



米芝蓮 3 星級【函館美景】(包乘吊車)

2011 年榮獲《米芝蓮》三星級的評價，從函館山上眺望遼闊景色，華燈初上之際，函館市內亮起的平凡街道燈光，有如百萬顆星星灑落於地上，引人入勝。悉心安排搭乘函館山吊車，輕鬆前往函館山頂，享受難得的函館美景空中漫步之旅。(單程時間約 3 分鐘。)



紅葉名所【見晴公園】

見晴公園內有一所名叫「香雪園」的日式庭園，原是在 1890 年由富商岩船家打造作為別墅，之後才作為正宗的風景式花園免費向民眾對外開放。庭園中古老的日式建築與扶疏的花木相映成趣，2001 年被指定為國家名勝，成為北海道唯一的國家指定文化財產庭園。每年秋季，園內就會楓紅色與金黃色交錯，色彩斑斕的秋葉營造了夢幻般的氛圍。



PARK HYATT

日本第一座西式城廓【五稜郭公園】

建於 1864 年的一個星形要塞城郭，也是日本第一個西洋建築風格的城堡，外觀有 5 個突出的角，呈星狀五角形因此被稱為「五稜郭」。2006 年入選「日本 100 名城」。可自行購票登塔(約 1000 日圓)，由 90 米高展望台俯瞰五稜郭迷人星形及函館市街美景。



大自然與藝術的完美結合【藝術之森野外美術館】

以當代日本的藝術家為主，也有來自德國、英國、美國、以色列藝術家的作品，其中大多數是藝術家親自來到此館打造而成，共 74 件作品散置在森林裡，秋天更能欣賞紅葉之美。



美食佳餚

政壽司北海道壽司御膳 + 21 CLUB 和洋鐵板燒

政壽司創立已 80 年，堅持地產地銷與使用精選食材。師傅所使用的是八十年來代代相傳下來的手藝，能提供最傳統的北海道風味壽司，讓顧客品嚐到在北海道的海洋中捕獲的海鮮的美味。政壽司的正宗蝦夷前壽司與通過烹飪加工處理帶出海鮮鮮味的江戶前壽司相反，是通過現切新鮮捕獲的魚握制而成，所以上桌時仍然可以保持海鮮原本的風味。

21 CLUB 位於 Premier Hotel 25 樓，從離地約 100 米的高處可以欣賞到璀璨夜景的迷人空間。廚師在您眼前精心烤製最優質的霜降和牛，並嚴選時令食材，讓您品味鐵板燒的美味佳餚，盡情享受和牛的鮮美，同時滿足視、聽、嗅、味感官，可謂極上享受。



【札幌入 札幌走】

	早餐	午餐	晚餐	 酒店 備註の⑧
DAY 1 香港 ✈️ 札幌新千歲空港 ~ 溫泉鄉 ※入住北湯沢「森の空庭」, 可享用人工溫泉沙灘(備有遊艇、氣泡池及滑梯等遊樂設施。請帶備泳衣)。 入住北湯沢「森の空庭」/「綠の風」和洋室(房內不設私人溫泉), 可以每位 HK\$2000 提升 「綠の風」私人溫泉套房 及晚餐(個室內享用會席料理)。5歲以下之膳食為兒童餐, 敬請知悉。 備註②		✈️ 航機上	和洋自助餐 或 溫泉御膳 備註①	北湯沢「綠の風」溫泉 和洋室 (房內不設私人溫泉) 或 北湯沢「森の空庭」溫泉
DAY 2 🍎*時令水果園(10月上旬至下旬為葡萄、蘋果) 備註⑧ ~ 🐼*登別水族館 MARINE PARK(近距離觀賞皇帝企鵝; 海底隧道內觀賞海中生物, 體驗海底散步的逸趣) ~ 🦀活蟹活魚海鮮市場(可親自選購長腳蟹、毛蟹、龍蝦、鮑魚等等) ~ 🍁紅葉百選【登別地獄谷】+ 藥師如來像(10月中旬至下旬賞紅葉)(徒步於600米長步道上, 近距離感受地獄谷魅力) 備註⑩ ~ 溫泉鄉	酒店內	[北海道代表] 風味石狩鍋 備註⑫		【2晚】 函館站前LA'GENT (設有溫泉設施) 或 函館万惣BANSO溫泉 或 函館大沼PRINCE (設有溫泉設施)
DAY 3 函館朝市(聚集了250家各式攤商, 生鮮海產、蔬菜果物、南北乾貨等非常熱鬧, 是來到北海道函館必訪的美食景點) ~ 🍁紅葉百選【大沼國定公園】(10月中旬至11月上旬賞紅葉)(與九州那馬溪、靜岡三保松原並稱新日本三景) 備註⑩ ~ 🍁紅葉名所【見晴公園】(有長約100米具人氣的楓樹大道, 亦有北海道內唯一的日本國家指定文化財產庭園「香雪園」, 日式建築與扶疏的花木相映成趣) 備註⑩ ~ 米芝蓮1星級【金森紅磚倉庫地】(函館灣象徵之一, 見證函館的歷史變遷, 現已活化為購物娛樂設施) ~ 🚠*乘吊車欣賞米芝蓮3星級【函館美景】(來回約6分鐘空中漫步) 備註⑩ ~ 溫泉鄉 ※函館美景之景觀會因前往時間而有所不同, 敬請知悉。	酒店內	函館朝市內 自選自費 喜愛膳食	和洋刺身 壽司自助餐 或 日式御膳	
DAY 4 特拉普派修道院(120年歷史的日本首間天主教女子修道院, 歐風建築洋溢著異國情調) ~ 🍁米芝蓮2星級【五稜郭公園】(10月中旬至11月上旬賞紅葉)(日本第一座西式城廓的公園, 可自行購票登上五稜郭塔俯瞰整個五稜郭公園(約1000日圓)) 備註⑩⑭ ~ 二世古溫泉鄉 ※入住「PARK HYATT HANAIZONO溫泉」, 可每位HK\$3500提升私人溫泉套房(約1000呎)。備註②	酒店內	✓	【酒店內】 創作料理 或 西式料理 或 日式鐵板	二世古頂級 PARK HYATT HANAIZONO溫泉 (約650呎) 【可以每位HK\$3500提升 私人溫泉套房(約1000呎)】 備註②
DAY 5 ❤️[細心安排約 11:00 出發, 讓你有充裕時間享受溫泉] 🍁羊蹄山(10月中旬至下旬賞紅葉)(一嚐天然湧泉礦水) 備註⑩ ~ 漫遊【小樽浪漫的城】(由專人帶領前往浪漫古運河遺跡、水晶音樂城、北一硝子館等著名景點 或 選擇自行前往心儀行程(如前往人氣 HELLO KITTY CAFE、SNOOPY 茶屋朝聖)) ~ 札幌 ~ 薄野不夜天(市中心極繁華地區, 有居酒屋、卡拉OK、餐廳等眾多店舖, 感受繁華氣氛) ※入住「札幌東急 STREAM」, 可每位 HK\$1000 提升入住 CORNER TWIN(房間約 400-500 呎)。備註②	酒店內	[政壽司] 北海道 壽司御膳 備註⑫ 	札幌 自選自費 喜愛膳食	【2晚】 【2024年 GRAND OPEN】 札幌東急 STREAM 【↑可提升 400-500 呎 CORNER TWIN 房間】 或 札幌 FAIRFIELD by MARRIOTT
DAY 6 🍁北海道神宮(10月上旬至下旬賞紅葉)(1869年受明治天皇之命而創建, 為北海道的開拓及發展的守護之神社, 北海道最多人參拜的神社) 備註⑩ ~ 🍁圓山公園(10月上旬至下旬賞紅葉)(欣賞由原始林所交織的楓紅美景。漫步於紅色與金黃色的樹林間, 感受短暫卻又如此鮮豔華麗的札幌秋季日常) 備註⑩ ~ 🍁*大自然與藝術的完美結合【藝術之森野外美術館】(10月上旬至下旬賞紅葉)(以當代日本的藝術家為主, 也有來自德國、英國、美國、以色列藝術家的作品, 其中大多數是藝術家親自來到此館打造而成, 共 74 件作品散置在森林裡, 秋天更能欣賞紅葉之美) 備註⑩ ~ 🛍狸小路商店街(北海道最大商店街, 人氣觀光購物據點)	酒店內	[TSURUGA] 鶴雅 高級 創作料理 放題 備註⑫	[21 CLUB] 和洋鐵板燒 備註⑫ 	
DAY 7 🛍全新商場地標【COCONO SUSUKINO】(地下1至2樓為大型超市; 1至2樓為大型流行時尚商品及藥妝雜貨店; 3至4樓為美食廳及 SEGA 遊戲中心; 5至6樓為綜合電影院) ~ 札幌新千歲空港(推介好去處:「北海道本舖」可購買清酒、拉麵、粟米、和菓子等;「LeTAO」最人氣的芝士蛋糕;「Calbee+」有多重限定口味) ✈️ 香港	酒店內	自選自費 喜愛膳食	✈️ 航機上	

■ 備註

- ①如未能入住行程表上之酒店，將會安排同級或提升更好之酒店。最終以旅團集合資料/當地安排為準。
- ②如未能安排行程表上之餐食，將會安排類同或同等價值之餐食；如未能安排行程表上之景點，將會安排其他景點或退回費用。
最終以旅團集合資料/當地安排為準。
- ③設施/景點/餐廳之營業時間及價格僅供參考，請以官方公布資訊為準。
- ④須購買「縱橫旅安心」旅遊保險，已涵蓋醫療保障，以策萬全，安心出行。
- ⑤團隊將安排持牌領隊全程隨團。
- ⑥所有出入境、簽證、隔離、檢疫、疫苗、行程安排之措施，均以當地及香港政府公佈為準。
- ⑦溫泉酒店晚餐，以酒店當天安排為準。如報名時為單人，需繳付單人房附加費。
- ⑧酒店 WIFI 上網服務及收費由酒店提供及公佈為準，請退房時支付有關上網費用。
- ⑨行程安排及航班資料以旅團集合資料為準。航班時間以航空公司最終確認為準，恕不另行通知。
- ⑩行程、膳食內容及住宿次序如有改動，以當地接待安排為準。※ 不設停留改期返港。
- ⑪第一天之溫泉酒店晚餐或會因航班時間而改為酒店以外地方享用，膳食內容或會有所更改，一切以當地為準。
- ⑫入住「綠の風」私人溫泉套房，第 3 位或 5 歲以下(佔床)均作成人計算，需附加 HK\$2000(3 人同房)、5 歲以下(不佔床)只需附加 HK\$1000。
5 歲以下(不佔床)小童，只需附加成人價錢的一半(HK\$250)。如第 4 位是 5 歲以上小童，請提升多一間房間。
其餘提升房間第 3 位如是 5 歲以下(佔床)均作成人計算(3 人同房)，5 歲以下(不佔床)只需附加成人價錢的一半。
後加床位為梳化床(SOFA BED)或榻榻米布團(TATAMI)；最終可否提升，出發前確認為準。若房間已滿將退回有關費用，唯客人不可藉此退出。
- ⑬紅葉資料只供參考，盛放視乎天氣有差異，敬請注意。
- ⑭請自行決定是否參加自費活動。
- ⑮如因坐席關係/預約滿席/食材供應等影響，將有可能改為其他餐廳享用(日式御膳 或 其他膳食)。
- ⑯函館山吊車如遇設備檢修/臨時休運/天氣原因而停運，乃迫不得已之情況，將改用巴士到山頂欣賞函館美景。
- ⑰溫泉大浴場/泳池營業時間為 6:00-22:00。前往泳池，需自備泳衣，酒店不提供租借服務。
- ⑱水果園內按季節而提供採摘水果之種類、產量多少視乎當地天氣變化而有所不同，如未能滿足客人之預期，敬請見諒。
如因預約滿席/水果園不能供應水果，將退回相關費用。
- ⑲所有宣傳物資顯示之價格是成人佔半間房。
- ⑳團費包括來回經濟客位機票。



提升膳食項目表，詳情請瀏覽 <https://reurl.cc/eLZYQ>

登記會員，盡享優惠

- 積分當錢洗
- 尊享生日禮遇
- 洞悉最新資訊

www.wwpkg.com.hk

出發前 3-5 日就可以 Download
旅團集合資料

下載易

更方便更快捷·隨時隨地Get!

【札幌入·札幌走】		國泰航空公司	
香港 CX	09:00 ~ 11:00	▶	札幌 14:30 ~ 16:30
札幌 CX	16:00 ~ 18:00	▶	香港 20:35 ~ 22:30

♥ 縱橫旅安心就是不一樣的旅遊保障，讓您玩得更稱心!

為了令您享有更完善的旅遊保障，報名時須購買「縱橫旅安心保險」[基本計劃] (出示有效全年旅遊保險證明除外)

為您獻上不一樣的旅遊保障，包括：(細閱受條款約束)

- 特設「家庭計劃」，受保子女數目不限
- 受保人因患病而須取消行程，都可以得到保障(上限 30000 元)
- 延長保障最長至離港前 3 小時及回港後 3 小時止
- 保障旅程中之消閒活動，包括熱氣球、跳傘、滑雪、水肺潛水等
- 保障因恐怖襲擊而引致之「個人意外」及「醫療費用」等索償

如投保【環球尊尚計劃】於紅色旅遊警示下，更可獲得取消或縮短行程之額外保障。

(指定團隊除外，請瀏覽 <https://www.wwpkg.com.hk/info/travel-insurance>) 「縱橫旅安心」由安達保險有限公司 CHUBB 承保

CHUBB

登入了解更多保障