

6天 JKK6HD

縱橫遊WWPKG

# 北海道 HOKKAIDO

可提升私人溫泉

[醉楓函館][7大紅葉] 國泰北海道 · 函館大沼 · 札幌小樽 · 米芝蓮「函館美景+五稜郭公園+金森紅磚倉庫地」 · 紅葉百選「大沼國定公園+登別地獄谷」 · MEM 創作料理 · 全新商場地標 COCONO SUSUKINO · 2晚嚴選溫泉 · 3晚札幌市中心

小樽浪漫的城 · 國家指定名勝「見晴公園」 · 北海道神宮 · 特拉普派修道院 · 狸小路商店街 · 活蟹活魚海鮮市場 · 羊蹄山一嚐天然湧泉礦水 · 北廣島三井全天 OUTLET



2024年10月1日至11月30日出發

※ 出發日期以報名時為準



縱橫遊  
www.wwpkg.com.hk

立即網上報名!  
隨時隨地,更方便更快捷  
全球400+航空公司, 30萬+酒店, 1000+目的地

更快捷·更方便·更全面 電話報名中心  
34430880  
日本團 按1+1字



## 米芝蓮 3 星級【函館美景】(包乘吊車)

2011 年榮獲《米芝蓮》三星級的評價，從函館山上眺望遼闊景色，華燈初上之際，函館市內亮起的平凡街道燈光，有如百萬顆星星灑落於地上，引人入勝。悉心安排乘搭函館山吊車，輕鬆前往函館山頂，享受難得的函館美景空中漫步之旅。(單程時間約 3 分鐘。)



## 米芝蓮 2 星級【五稜郭公園】

日本第一個西洋建築風格城堡

(🍁10月中旬至11月上旬賞紅葉)

五稜郭是建於 1864 年市的一個星形要塞城郭，也是日本第一個西洋建築風格的城堡，外觀有 5 個突出的角，呈星狀五角形因此被稱為「五稜郭」。2006 年入選「日本 100 名城」。可自行購票登塔(約 1000 日圓)，由 90 米高展望台俯瞰五稜郭迷人星形及函館市街美景。



## 紅葉百選【大沼國定公園】

觀賞湖光山色美景

(🍁10月中旬至11月上旬賞紅葉)

有【北國輕井澤】之稱，湖上計有 126 個浮島，由 18 座橋連結各島，倒映在大沼湖面的駒之岳，景象秀美非常，故與九州那馬溪、靜岡三保松原並稱為新日本三景。一年四季景致充滿變化，讓您在絕美的湖光山色中享受片刻寧靜。



## 紅葉百選【登別地獄谷】

(🍁10月中旬至下旬賞紅葉)

地獄谷係著名溫泉登別溫泉的水源，大約 1 萬年前火山爆發形成。此處四處可見由赤紅色的岩石及黃灰色的岩丘，裂縫噴出的溫泉、蒸氣等景象，硫磺的濃烈氣味瀰漫。這裡有昭和地獄、龍卷地獄、鉛地獄、鐵砲地獄等大小 15 種地獄，被認為「風景百選」及「北海道遺產」。每當紅葉綻放的季節，滿山通紅，在迷霧間賞楓，更憑其壯麗程度，獲選為「日本紅葉百選·第 12 位」。



## 天然湧泉【羊蹄山】

(🍁10月上旬至下旬賞紅葉)

羊蹄山有北海道「富士」之美稱，位於羊蹄山麓(蝦夷富士)的名水公園，天然湧出之泉水，是山上的雨水或雪融化後經過長年累月層層的滲入地下在此湧出，長年保持著攝氏 6.8 度，晶瑩剔透富含許多礦物質、甘醇可口，擁有日本百選名水之美譽。



## 金森紅磚倉庫地

米芝蓮 1 星級

金磚紅磚倉庫建於 1909 年，經過活化搖身一變成為函館灣著名地標，集齊購物中心、餐廳等設施。時至今日，金森紅磚倉庫依然很好地保留著昔日海運繁榮時期的面貌。



## 昭和新山

昭和の奇跡

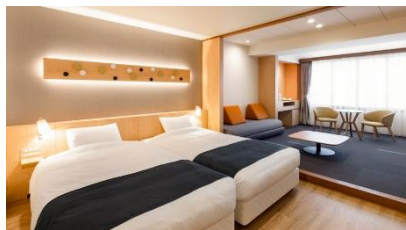
因 1943 年時有珠山強烈的火山活動而隆起形成的新活火山，不時還能看見白煙從紅褐色的岩石山壁裡冒出。2007 年和有珠山被選定為日本地質百選。





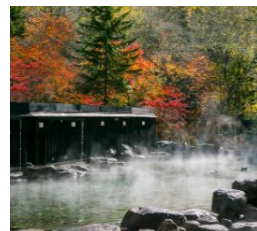
## 北湯沢「森の空庭」



大自然與開放感十足的南國海灘融合，擁有全日本面積最大的露天風呂，泉質為單純泉。還可享受約 16300 呎的人工溫泉沙灘，備有遊艇、滑梯、氣泡池等遊樂設施，不論小童還是大人都可以找到屬於自己的樂趣。



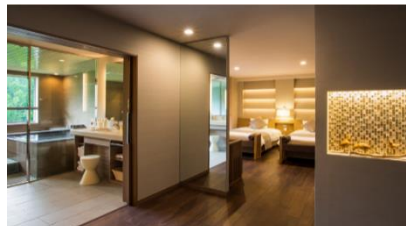
## 北湯沢「綠の風」和洋室

酒店內設有多種溫泉設施，泉質為單純泉。在北湯澤豐富的自然景觀包圍中，靜靜的享受浸泡溫泉帶來的舒適。和洋室面積約 400 呎，寬敞舒適，明亮的設計更彰顯嫺靜的氛圍，安心舒緩旅途疲勞。





 入住「森の空庭」 / 「綠の風」和洋室，可以每位 HK\$2000 提升「綠の風」私人溫泉套房 + 晚餐 (房間約 760 呎)

私人溫泉套房位於酒店最上層，房內設有可展望北湯沢自然景觀的私人展望風呂。更可於餐廳個室(4-8 人)享用會席晚餐(5 歲以下之膳食為兒童餐)。(森の空庭前往綠の風溫泉度假酒店，徒步約 6 分鐘。)

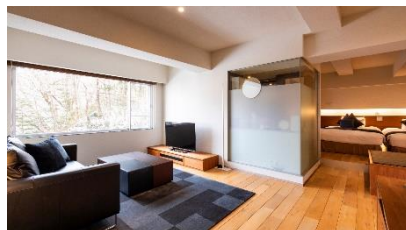


## 登別「石水亭」

2024 年旅館百選中榮獲綜合評價第 78 名。頂樓「辛夷館」空中大浴場特設廣闊大玻璃，眺望登別景色。泉質為硫酸鹽泉，7 樓的「銀杏館」有信樂燒陶製浴槽和檜木浴槽，可體驗兩種不同的浸浴樂趣。

 入住「石水亭」，可以每位 HK\$2200 提升「望樓」私人溫泉套房 + 2 餐星級膳食(房間約 530 呎)

每間房間設有可眺望登別豐富自然景觀的私人展望溫泉池，在屈指可數的日本有名泉質的溫泉中，來一次極上的溫泉體驗。更可於專屬之用餐空間內享用 2 餐星級膳食。一嚐國家領導人的宿泊享受。為旅程享用寧靜環境，未滿 13 歲暫未能入住。



## 函館万惣 BANSO 溫泉

位於函館湯之川的絕佳位置，是一家結合西洋和東洋風格的溫泉旅館。湯之川溫泉是北海道三大溫泉區之一，擁有超過 350 年的歷史，現在溫泉的湧量仍保持在每日 7,000 噸以上。這豐富而奢華的溫泉注入了大浴場「湯藏」。膳食則是奢侈使用北海道新鮮食材的自助式的晚餐及早餐，製作精緻美味，且早餐還有 DIY 自行配料，隨心所欲地盛在蓋飯上，做一碗自己的海鮮丼。



## 美食佳餚

### ALL DAY DINING MEM 創作料理



「MEM (MEM)」是愛努語「湧泉」的意思，希望餐廳能像持續產出新東西的清泉一樣。其概念是「一個健康、開放式的廚房，讓您可以五種感官享受北海道食材」。空間經過精心設計，讓您可以不僅可以享受食物的賣相、味道和口感，還可以享受聲音和香氣。

您可以品嚐到由主廚親自精心挑選當季最為美味並且能感受到季節風味的食材，並利用熟練的烹煮手法充分發揮出食材好滋味，讓您一試難忘。



【札幌入札幌走】

	早餐	午餐	晚餐	 酒店 備註⑦⑧
<p><b>DAY 1</b> 香港 ✈️ 札幌新千歲空港 ~ 薄野不夜天(市中心極繁華地區, 有居酒屋、卡拉OK、餐廳等眾多店舖, 感受繁華氣氛。當中的拉麵橫町更有人氣拉麵店「味の華龍」、「白樺山莊」等, 可一嚐地道札幌味噌拉麵)</p> <p>※入住札幌 LA'GENT, 可每位 HK\$500 提升入住 LA'GENT 高層豪華套房(房間約 390-460 呎) 備註⑩</p>		✈️ 航機上	~	札幌型格 IBIS STYLES 或 札幌 REMBRANDT STYLE 或 札幌 LA'GENT (設溫泉設施) 【↑可提升 390-460 呎高層豪華套房】
<p><b>DAY 2</b> 🍁紅葉百選【登別地獄谷】+ 藥師如來像(10月中旬至下旬賞紅葉)(徒步於 600 米長步道上, 近距離感受地獄谷魅力) 備註②</p> <p>~ 🦀活蟹活魚海鮮市場(可親自選購長腳蟹、毛蟹、龍蝦、鮑魚等等)</p> <p>~ 米芝蓮 1 星級【金森紅磚倉庫地】(函館灣象徵之一, 見證函館的歷史變遷, 現已活化為購物娛樂設施)</p> <p>~ 🚁*乘吊車欣賞米芝蓮 3 星級「函館美景」(來回約 6 分鐘空中漫步) 備註⑭</p> <p>※函館美景之景觀會因前往時間而有所不同, 敬請知悉。</p>	酒店內	[北海道代表] 風味石狩鍋 備註⑮	和洋刺身 壽司自助餐 或 日式御膳	函館站前 LA'GENT (設溫泉設施) 或 函館万惣 BANSO 溫泉 或 函館大沼 PRINCE (設溫泉設施)
<p><b>DAY 3</b> 如入住函館站前 LA'GENT, 早上可自由前往【函館海鮮朝市】(距離約 300 米, 徒步約 3 分鐘)</p> <p>特拉普派修道院(120 年歷史的日本首間天主教女子修道院, 歐風建築洋溢著異國情調)</p> <p>~ 🍁10 月 18 日至 11 月 8 日出發增遊國家指定名勝【見晴公園】(有長約 100 米具人氣的楓樹大道, 亦有北海道內唯一的日本國家指定文化財產庭園「香雪園」, 日式建築與扶疏的花木相映成趣) 備註②</p> <p>~ 🍁米芝蓮 2 星級【五稜郭公園】(10月中旬至 11 月上旬賞紅葉)(日本第一座西式城廓的公園, 可自行購票登上五稜郭塔俯瞰整個五稜郭公園(約 1000 日圓)) 備註②③</p> <p>~ 🍁紅葉百選【大沼國定公園】(10月中旬至 11 月上旬賞紅葉)(與九州那馬溪、靜岡三保松原並稱新日本三景) 備註② ~ 途經長萬部 ~ 溫泉鄉</p> <p>※入住北湯沢「森の空庭」, 可享人工溫泉沙灘(備有遊艇、氣泡池及滑梯等遊樂設施。請帶備泳衣)</p> <p>※入住北湯沢「森の空庭」/「綠の風」和洋室(房內不設私人溫泉, 可以每位 HK\$2000 可提升「綠の風」私人溫泉套房及晚餐(個室內享用會席料理)。5 歲以下之膳食為兒童餐, 敬請知悉。備註⑩)</p> <p>※入住登別「石水亭」, 可享「辛夷館」的空中溫泉, 特設廣闊大玻璃眺望四季不同的登別景色。可每位 HK\$2200 提升入住「望樓」私人溫泉套房及 2 餐膳食。備註⑩)</p>	酒店內	✓	和洋自助餐 或 溫泉御膳	北湯沢「森の空庭」溫泉 【↑可提升「綠の風」私人溫泉套房及晚餐】 或 登別「石水亭」溫泉 【↑可提升「望樓」私人溫泉套房及 2 餐膳食】 或 北湯沢「綠の風」溫泉 和洋室 (房內不設私人溫泉) 【↑可提升「綠の風」私人溫泉套房及晚餐】
<p><b>DAY 4</b> 🍁羊蹄山(10月中旬至下旬賞紅葉)(形狀酷似富士山, 有「蝦夷富士」之稱。從羊蹄山流下來的水純淨甘甜, 可一嚐天然湧泉礦水) 備註② ~ 漫遊【小樽浪漫的城】(由專人帶領前往浪漫古運河遺跡、水晶音樂城、北一硝子館等著名景點 或 選擇自行前往心儀行程(如前往人氣 HELLO KITTY CAFE、SNOOPY 茶屋朝聖等)) ~ 札幌</p> <p>~ 北海道神宮(🍁10 月上旬至下旬賞紅葉)(1869 年受明治天皇之命而創建, 為北海道開拓及發展的守護之神。北海道最多人參拜的神社) 備註②</p> <p>~ 🍁10 月 9 日至 28 日期間出發增遊圓山公園賞紅葉 備註②</p> <p>~ 🛍狸小路商店街(北海道最大商店街, 人氣觀光購物據點)</p> <p>~ 🛍全新商場地標【COCONO SUSUKINO】(地下 1 至 2 樓為大型超市; 1 至 2 樓為大型流行時尚商品及藥妝雜貨店; 3 至 4 樓為美食廳及 SEGA 遊戲中心; 5 至 6 樓為綜合電影院)</p> <p>※入住札幌 LA'GENT, 可每位 HK\$500 提升入住 LA'GENT 高層豪華套房(房間約 390-460 呎) 備註⑩</p>	酒店內	小樽 自選自費 喜愛膳食	ALL DAY DINING MEM 創作料理 備註⑮	【2 晚】 札幌 FAIRFIELD by MARRIOTT 或 札幌型格 IBIS STYLES 或 札幌 LA'GENT (設溫泉設施) 【↑可提升 390-460 呎高層豪華套房】
<p><b>DAY 5</b> 全日自由活動: 推薦前往【札幌 JR TOWER 購物城】(直通 JR 札幌站的複合型商業設施, 由 PASEO、STELLAR PLACE、APIA、ESTA、大丸百貨組成, 多達約 600 間店舖, 盡情食玩買。此外, 可自行前往 160 米高的 T38 展望室(約 740 日圓), 眺望札幌市街景致) 備註③</p> <p>~ 全新複合商廈【MOYUK SAPPORO】(除了有知名雜貨店、各類美食名店, 還有都市型 AI 水族館「AOAO SAPPORO」(約 2200 日圓)。7 樓另設有空中花園, 可俯瞰市區景色) 備註③</p>	酒店內	札幌自選自費喜愛膳食		
<p><b>DAY 6</b> 北海道最大規模【北廣島三井全天下 OUTLET】(廚具(LE-CREUSET、ZWILLING)、小童玩具/用品(LEGO、FRANCFRANC)、運動用品(ADIDAS、NIKE)、國際知名品牌(COACH、VERSACE)等共約 170 家店舖)</p> <p>~ 札幌新千歲空港(推介好去處: 「北海道本舖」可購買清酒、拉麵、粟米、和菓子等; 「LeTAO」最人氣的芝士蛋糕; 「Calbee+」, 有多重限定口味) ✈️ 香港</p>	酒店內	OUTLET 內自費	✈️ 航機上	

提升膳食項目表, 詳情請瀏覽 <https://reurl.cc/eLZYXQ>

牌照號碼: 350217 JKK6HD(OCT)-ITX2024 製表日期: 23 APR 2024

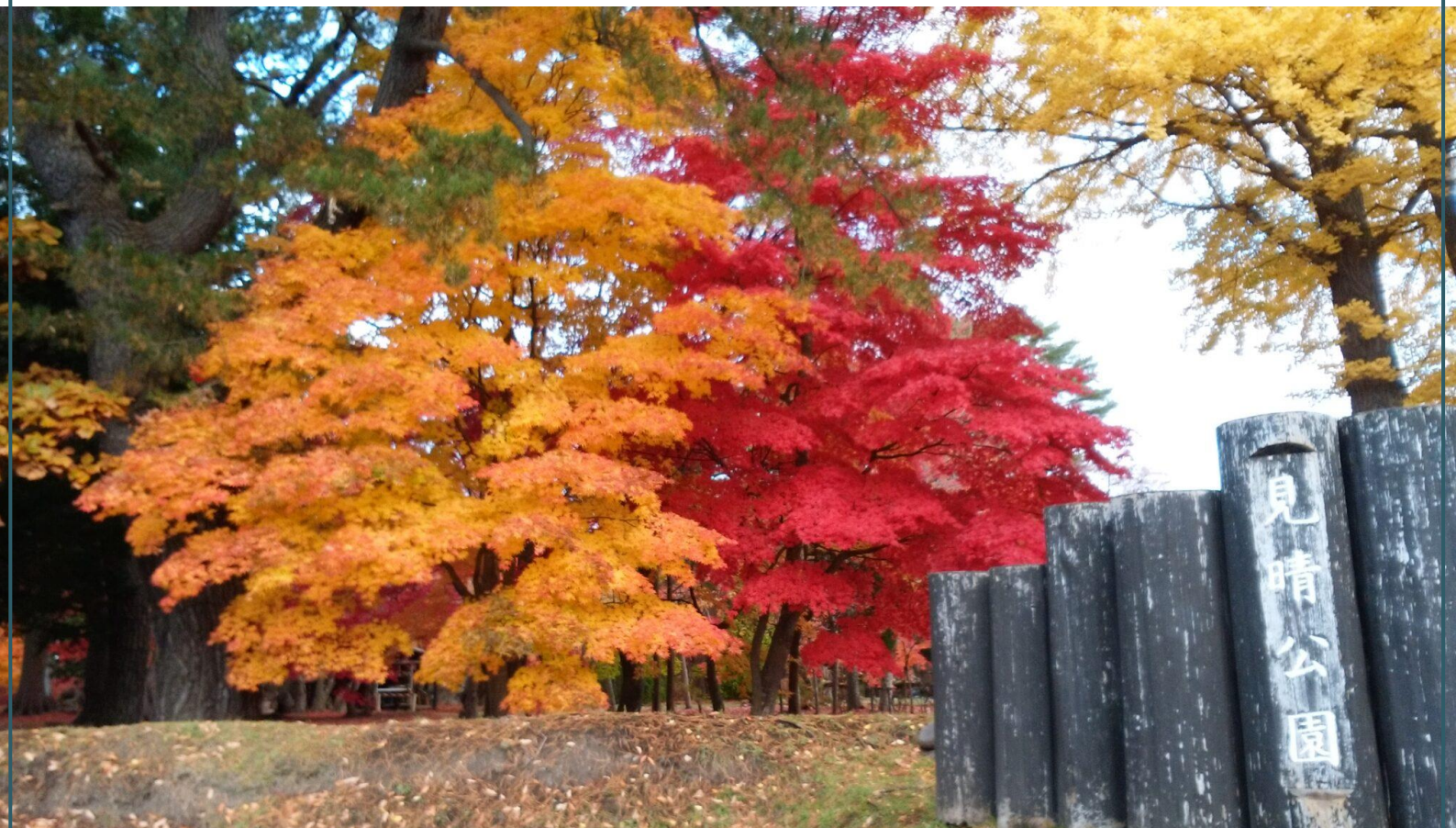


【札幌入・札幌走】		國泰航空公司	
香港 CX	09:00 ~ 11:00	▶	札幌 14:30 ~ 16:30
札幌 CX	16:00 ~ 18:00	▶	香港 20:35 ~ 22:30



## ■ 備註

- ①如未能入住行程表上之酒店，將會安排同級或提升更好之酒店。最終以旅團集合資料/當地安排為準。
- ②如未能安排行程表上之餐食，將會安排類同或同等價值之餐食；如未能安排行程表上之景點，將會安排其他景點或退回費用。  
最終以旅團集合資料/當地安排為準。
- ③設施/景點/餐廳之營業時間及價格僅供參考，請以官方公布資訊為準。
- ④須購買「縱橫旅安心」旅遊保險，已涵蓋醫療保障，以策萬全，安心出行。
- ⑤團隊將安排持牌領隊全程隨團。
- ⑥所有出入境、簽證、隔離、檢疫、疫苗、行程安排之措施，均以當地及香港政府公佈為準。
- ⑦溫泉酒店晚餐，以酒店當天安排為準。如報名時為單人，需繳付單人房附加費。
- ⑧酒店 WIFI 上網服務及收費由酒店提供及公佈為準，請退房時支付有關上網費用。
- ⑨行程安排及航班資料以旅團集合資料為準。航班時間以航空公司最終確認為準，恕不另行通知。
- ⑩行程、膳食內容及住宿次序如有改動，以當地接待安排為準。※ 不設停留改期返港。
- ⑪入住登別「望樓」私人溫泉套房，第 3 位需附加 HK\$2200(3 人同房)，後加床位為梳化床(SOFA BED)或榻榻米布團(TATAMI)。  
入住「綠の風」私人溫泉套房，第 3 位或 5 歲以下(佔床)均作成人計算，需附加 HK\$2000(3 人同房)、5 歲以下(不佔床)只需附加 HK\$1000。  
入住札幌 LA'GENT 高層豪華套房，最多 4 位入住(2 大 2 小)，只可提供 3 位佔床。5 歲以上小童，均作成人計算，需附加 HK\$500；  
5 歲以下(不佔床)小童，只需附加成人價錢的一半(HK\$250)。如第 4 位是 5 歲以上小童，請提升多一間房間。  
其餘提升房間第 3 位如是 5 歲以下(佔床)均作成人計算(3 人同房)，5 歲以下(不佔床)只需附加成人價錢的一半。  
後加床位為梳化床(SOFA BED)或榻榻米布團(TATAMI)；最終可否提升，出發前確認為準。若房間已滿將退回有關費用，唯客人不可藉此退出。
- ⑫紅葉資料只供參考，盛放視乎天氣有差異，敬請注意。
- ⑬請自行決定是否參加自費活動。
- ⑭函館山吊車如遇設備檢修/臨時運休/天氣原因而停運，乃迫不得已之情況，將改用巴士到山頂欣賞函館美景。
- ⑮如因坐席關係/預約滿席/食材供應等影響，將有可能改為其他餐廳享用(日式御膳 或 其他膳食)。
- ⑯所有宣傳物資顯示之價格是成人佔半間房。
- ⑰團費包括來回經濟客位機票。



### ♥ 縱橫旅安心就是不一樣的旅遊保障，讓您玩得更稱心!

為了令您享有更完善的旅遊保障，報名時須購買「縱橫旅安心保險」[基本計劃] (出示有效全年旅遊保險證明除外)

為您獻上不一樣的旅遊保障，包括：(細閱受條款約束)

- 特設「家庭計劃」，受保子女數目不限
- 受保人因患病而須取消行程，都可以得到保障(上限 30000 元)
- 延長保障最長至離港前 3 小時及回港後 3 小時止
- 保障旅程中之消閒活動，包括熱氣球、跳傘、滑雪、水肺潛水等
- 保障因恐怖襲擊而引致之「個人意外」及「醫療費用」等索償

如投保【環球尊尚計劃】於紅色旅遊警示下，更可獲得取消或縮短行程之額外保障。

(指定團隊除外，請瀏覽 <https://www.wwpkg.com.hk/info/travel-insurance>) 「縱橫旅安心」由安達保險有限公司 CHUBB 承保

CHUBB



登入了解更多保障



縱橫遊