

# Central Europe

【瑞士航空·直航往返】

11天

## 瑞士三大名峰

全<sup>包</sup>行程膳食

★★★★★

入住無煙城【薩斯菲】·鐵道頭等艙

- 歐洲之巔【少女峰】
- 纜車絕景【石丹峰】
- 山中之王【馬特洪峰】



**SWISS**

[11天][向瑞士出發]瑞士12城市,3大名峰「少女峰/石丹峰/馬特洪峰」,2大觀景鐵道[頭等艙]黃金&冰河, [無煙之城]薩斯菲,三大世界之最「最高地下鐵,最大之冰宮,最高旋轉餐廳」,連泊5星 WALLISERHOF SPA HOTEL

優質航空:【瑞士航空】直航往返蘇黎世,可回程停留蘇黎世\$2800

行程資訊及網上報名



**縱橫遊**

www.wwpkg.com.hk

旅遊牌照號碼 350217

# 11天

ESW11

## 縱橫遊WWPKG

全包行程<sup>#</sup> + 膳食

# 瑞士

蘇黎世 · 伯恩 · 茵特拉肯 · 施皮茨 · 格施塔德 · 蒙特勒  
策馬特 · 薩斯菲 · 布里格 · 庫爾 · 瓦杜茨 · 琉森

## SWITZERLAND

### 【直航蘇黎世 · 暢遊三名峰 · 雙鐵道】

[鐵道頭等艙] 黃金 & 冰河 2 大觀景列車 · 感受阿爾卑斯群山之美 · 暢遊 3 大瑞士名峰 · 不同角度欣賞「少女峰 | 石丹峰 | 馬特洪峰」 · 乘世界最高的地下鐵 · 往世界最高的旋轉餐廳 · 遊世界最大的冰宮 · 無煙之城「策馬特 & 薩斯菲」 · 連泊 5 星 WALLISERHOF SPA HOTEL

[瑞士九寨溝] 秘境藍湖 · [郵票小國] 列支敦斯登 · [日內瓦湖巨叉] THE FOLK · [唯美古城] 沙夫豪森 · [浪花飛舞] 萊茵瀑布 · [壁畫小鎮] 施泰因 · [700 年歷史] 卡貝爾教堂橋

限定 4 團：2024 年 7 月 17、31 日；8 月 14 日及 9 月 11 日出發



優質航空

「瑞士航空」直航往返蘇黎世，可回程停留蘇黎世\$2800，  
可提升商務客位\$35000-\$40000（另需補回當地機場稅及燃油附費）

縱橫遊  
www.wwpkg.com.hk

更快捷 · 更方便 · 更全面 電話報名中心  
**34430880**  
長線團 按1+3字

# 全球最慢的快車 270度全景玻璃窗

## 冰河列車

### GLACIER EXPRESS

瑞士三大觀光列車之一「冰河列車」，平均行駛速度不到20公里，比普通列車還要慢，被譽為「全球最慢的快車」。細意安排「頭等艙」，擁有270度的玻璃窗，乘客都可無阻地欣賞阿爾卑斯山脈的壯麗景觀。我們將乘坐4小時到達庫爾。



## 黃金列車 GOLDENPASS EXPRESS 瑞士最美麗的火車線路之一



瑞士黃金列車為全球首創跳軌式列車！能飽覽瑞士田園風景。從風景如畫的茵特拉肯出發，經過格施塔德、代堡和蒙特巴瓦，到達旅程的終點蒙特勒。頭等艙採1+2的排數，空間感充足，2則特大玻璃窗可清晰欣賞沿途田園風光，我們將乘坐1.5小時到達蒙特勒。



## 瑞士聖山「馬特洪峰」 MATTERHORN

### 戈爾內格拉特雪山全景欣賞

馬特洪峰為瑞士四名峰之一，著名三角朱古力「Toblerone」包裝上的雪山就是馬特洪峰。我們將會乘坐登山火車前往戈爾內格拉特雪山，此處屬於最佳觀賞馬特洪峰的地點，盡情感受聖王的壯麗景致。



### 歐洲屋脊「少女峰」

### JUNGFRAUJOCH

### SPHINX觀景台全景欣賞

阿爾卑斯山少女峰為著名的瑞士山峰，有著「歐洲之巔」Top of the Europe」，「歐洲屋脊」等稱號，登上山頂的少女峰鐵路 Jungfrau railway 更有著過百年歷史，而且可說是瑞士鐵路、交通工程歷史上的創舉。



### 世上第一座開篷雙層纜車「Cabrio」 瑞士群山壯麗景色「石丹峰」 STANSERHORN

世界第一座開篷雙層纜車「Cabrio」位於瑞士琉森的石丹峰，可以360度無障礙觀賞阿爾卑斯山的壯麗景色，纜車只會於夏季運作，先乘坐木製小火車前往纜車站，再轉Cabrio乘登頂，如天氣良好，於山頂上可見雲海及蔚藍天空，襯托著山群，非常壯麗。

乘世界最高的地鐵 METRO ALPIN

往世界最高的旋轉餐廳 DREHRESTAURANT

遊世界最大的冰宮 EIS PAVILLON

坐擁三大世界之最「薩斯菲」

SAAS-FEE

這座被稱作冰河故鄉的村落，平均海拔1800公尺，被氣勢非凡的四千公尺雪山所環抱。同時受人注目的還有坐擁三大世界之最，世界最高的地鐵、世界最高的旋轉餐廳、世界最大的冰宮，令平凡小鎮變成了現在瑞士旅遊必訪地點之一，同時被阿爾卑斯群山包圍，任何季度前往都非常壯麗。



無煙之城「策馬特」

ZERMATT



策馬特位於馬特洪峰山腳，是瑞士阿爾卑斯山腳下的環保小鎮，為了降低減少污染，因此禁止車輛進入，所以又被稱為「無煙城」。我們搭乘登山火車到終點站 Gornergrat，除了可欣賞沿途風光，到3130公尺的觀景台，還可360度無死角眺望馬特洪峰及冰川，鬼斧神工的壯麗美景非常震撼！

## 瑞士九寨溝 · 獨具特色

### 秘景 · 藍湖 BLAUSEE

瑞士藍湖被封為阿爾卑斯山一顆「閃耀的明珠」，傳說由藍眼少女淌淚而成的森林湖泊，湖水透出神秘不可思議，透出天然湛藍色，阿爾卑斯山脈中的藍寶石，充滿著傳奇的色彩。



## 西庸城堡 CHILLON CASTLE

13-14 世紀瑞士王族的夏宮 中世紀水上城堡

西庸城堡是為了控制軍事意義重大的南北通道和湖水，山之間的小道而建立的軍事要塞。從12世紀成了Savoy王族的所有，13，14世紀成了王族的夏宮，作為軍事要塞和司法機關。每年有超過400,000人次到訪西庸城堡，參觀城堡內14世紀的壁畫、地下室，及伯恩/伯爾尼統治時代修建、至今依然保留原來面貌的長廊及臥室。

## 斯托考珀官 STOCKALPER PALACE

三座鍍金的洋蔥形穹頂 是17世紀建造的瑞士最大建築物

商人、銀行家、大企業家、軍官和政治家卡斯帕·斯托考珀 Kaspar Stockalper 於1651年至1671年之間在布里格Brig建造了斯托考珀宮。這座引人注目的城堡帶有三座鍍金的洋蔥形穹頂，是17世紀建造的瑞士最大建築物，反映了斯托考珀擁有的巨額財富。他的財富也許遠超5億瑞士法郎。因此，斯托考珀被稱為“辛普朗 Simplon之王”



## 平均每秒流量23公尺 冠絕歐洲 歐洲流量最大的瀑布 萊茵瀑布



瀑布位於瑞士北部的沙夫豪森州境內。由於冰河時期的地殼變動，1萬5千年前的萊茵河改道，形成了新的河床。目前歐洲流量最大的瀑布，其平均流量與世界上其他瀑布相比排名第22名。

## 瑞士與德國的交匯處 萊茵河上游美景隨處可見 唯美古鎮「沙夫豪森」



沙夫豪森的起源跟萊茵瀑布關係密切，以前因為船隻無法通過瀑布激流而需要找地方卸存儲貨物，古鎮就應運而生。這座古鎮的房子被凸肚窗和七彩牆畫裝飾得美侖美奐，被公認為是瑞士最美的地方之一。

## 當地興建專門讓熊居住之所 瑞士首都伯恩熊都 伯恩熊公園



伯恩熊公園 Bern Bear Pit是瑞士一個遠近聞名的旅遊景點。2009年建成了一個6,000平方公尺的現代化公園，熊公園內有山丘地帶，其中包括熊洞及「熊浴場 Bear Bath」，讓熊可以自由活動，健康生活。

## 8米巨叉 日內瓦湖上的鎮湖之寶 THE FORK



巨叉於1995年安放在寧靜的日內瓦湖中，以紀念食品博物館10周年而立，到今天屹立在湖中也有20年了。如今這個立在湖心的巨叉不但成為了沃韋小城的標誌，也成了日內瓦湖上的鎮湖之寶，與寧靜美麗的湖水相依相伴著。

# WALLISERHOF OF GRAND-HOTEL & SPA



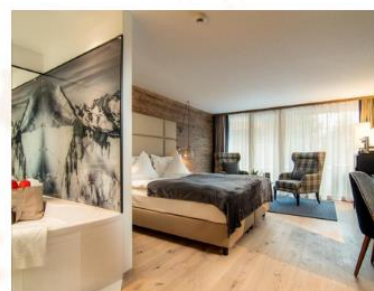
Postfach, 3906 薩斯菲, 瑞士

無煙之城薩斯菲5星宿泊 可於酒店享用SPA設施




五星級的小木屋風格的Walliserhof Grand-Hotel & Spa酒店位於薩斯費 (Saas-Fee)，提供3間餐廳，以及帶游泳池和熱水浴池的專屬spa區。酒店的所有客房均享有阿爾卑斯風格的裝飾，並提供有線電視。Spa中心提供數間桑拿和游泳池。客人可以自由付費參加健身課程並預約美容護理服務。

官方網頁：<https://www.walliserhof-saasfee.ch/en-us/>



(備註 1-12, 18-22)

酒店 (備註 13-17)

DAY 1	<p>香港 ✈️ 直航瑞士最大城市「蘇黎世」</p> <p>Hong Kong ✈️ Zurich</p>	✈️
DAY 2	<p>蘇黎世 ~ 瑞士首都伯恩(約 1.5 小時車) 保留了 16 世紀至今的古建築, 充滿中古風味</p> <p>~ 📷市內觀光: 古鐘塔 ~ 熊公園 ~ 伯恩教堂 ~ 彩色噴泉</p> <p>~ 📷瑞士秘境「藍湖」(約 45 分鐘車程) 隱藏於阿爾卑斯山脈中的秘境裡, 滿載浪漫的森林湖泊, 四季景色優美迷人, 湖水藍得令人讚嘆 ~ 茵特拉肯 座落於圖恩及布里茲湖之中, 更是三大名峰少女峰, 僧侶峰及艾格峰腳下之渡假小鎮, 風景絕美, 遊客必到訪之小鎮 ~ 圖恩湖畔「施皮茨」 瑞士圖恩湖畔風光倚麗小鎮</p> <p> 早餐 航班上  午餐 西式午餐  晚餐 西式晚餐</p> <p>Zurich ~ Bern ~ Clock Tower ~ Bear Park ~ Blausee ~ Interlaken ~ Spiez</p>	<p>施皮茨</p> <p>AESCHI PART HOTEL</p> <p>或同級</p>
DAY 3	<p>施皮茨 ~ *少女峰 乘坐百年歷史之登山火車, 登上 3435 米瑞士名峰, 沿途可欣阿爾卑斯山壯麗風光, 少女峰隨風景外, 峰內之冰宮由冰川開挖之展覽廳(備註 19) ~ *SPHINX 觀景台·雪山小徑 以不同角度欣賞瑞士名峰, 更可遊覽朱古力展館及伴手禮店, 選購少女峰精美禮品 ~ 伯尼爾高地休閒勝地「格施塔德」四面環山的休閒勝地, 歷史上有不少歐洲皇家貴族和名人政要都紛紛越過高山來到這裡度假。</p> <p> 早餐 酒店早餐  午餐 少女峰餐廳西式午餐  晚餐 西式晚餐</p> <p>Spiez ~ Jungfrauoch ~ Ice Palace ~ Sphinx observation Deck ~ Gstaad</p>	<p>格施塔德</p> <p>GOLF HOTEL</p> <p>或同級</p> <p>※如遇該城市酒店滿室, 將會安排附近或鄰近城市同級酒店</p>
DAY 4	<p>格施塔德 ~ *乘搭黃金列車「1st Class」前往蒙特勒(1 小時 20 分鐘車程) 沿途經過滿山葡萄園, 除阿爾卑斯山風景外, 尾段更會看到著名日內瓦湖(備註 20) ~ * 西庸城堡 豎立於巨大岩石上, 曾為皇室居所達 4 個世紀, 現開放為博物館 ~ 📷THE FOLK 日內瓦湖上巨型叉子, 為紀念雀巢營養館 10 週年而建</p> <p>~ 📷 差利卓別靈銅像 一代笑匠曾居於此, 表揚差利卓別靈先生對藝術付出 ~ 維拉爾(約 40 分鐘車程)</p> <p> 早餐 酒店早餐  午餐 西式午餐  晚餐 當地西餐</p> <p>Gstaad~ Golden Pass Express ~ Montreux ~ Chillon Castle~ The Folk ~ Charlie Chaplin Statue</p>	<p>維拉爾</p> <p>VILLARS VICTORIA HOTEL</p> <p>或同級</p>
DAY 5	<p>維拉爾 ~ 無煙城市「策馬特」(約 2 小時車程) 策馬特禁止燃油車輛通行, 當地很好地保留清新的原貌, 因此被稱為無煙城 ~ 📷乘火車往戈爾內格拉特雪山觀賞馬特洪峰【約 30 分鐘登山車程】觀賞世界著名山峰最佳位置, 四周環繞著 29 座海拔 4000 米以上的山峰, 其中最著名是馬特洪峰, 瑞士三角朱古力都以此山作商標(備註 19) ~ 細意安排自由時間遊覽策馬特小鎮 策馬特是瑞士旅遊的重鎮, 安排自由時間探索小鎮, 這邊有不少品牌店家及瑞士伴手禮, 盡情購物 ~ 阿爾卑斯明珠「薩斯菲」 瑞士另一無煙小鎮, 有阿爾卑斯山明珠之稱, 被冰河包圍, 位於薩斯山谷內</p> <p>※進出策馬特及薩斯菲環保小鎮, 必需轉乘該鎮電動車, 行李需自行攜帶</p> <p> 早餐 酒店早餐  午餐 西式午餐  晚餐 酒店晚餐</p> <p>Villars ~ Tasch ~ Zermatt ~ Gornergrat ~ Saas Fee</p>	<p>連泊 2 晚</p> <p>薩斯菲 5 星</p> <p></p> <p>WALLISERHOF GRAND-HOTEL &amp; SPA</p> <p>或同級</p>
DAY 6	<p>薩斯菲 ~ *乘世界最高海拔之地下列車「阿爾卑斯地鐵 METRO ALPIN」登山 前往 3500 海拔之雪山觀賞台, 感受阿爾卑斯山脈美景 ~ *世界最大之冰川展館 欣賞距今 2000 年之冰川雕塑</p> <p>~ *世界最高旋轉餐廳 海拔 3400 米, 每小時轉動 360 度之全觀景餐廳, 薩斯菲山谷之景色一覽無遺</p> <p>~ 細意安排自由時間遊覽薩斯菲小鎮 享受無煙小鎮之悠閒、漫步於小鎮小巷, 感受瑞士寧靜雪山風光或購物, 薩斯菲沒有大型購物中心, 全是小店售賣著瑞士產品, 朱古力亦達十多款</p> <p> 早餐 酒店早餐  午餐 世界最高旋轉餐廳  晚餐 西式晚餐</p> <p>Saas fee ~ Metro Alpin ~ Ice Palace~ City center</p>	<p>或同級</p> <p>※可於酒店享用</p> <p>SPA/泳池設施</p> <p>(部份項目需自行附費)</p>



(備註 1-12, 18-22)

酒店 (備註 13-17)

DAY 7

**薩斯菲 ~ 布里格**(約 1 小時車程) ~ **\*斯托考珀宮** 建於 17 世紀, 由當時全商人, 銀行家, 政治家及軍人所合資興建, 宮殿擁有三座鍍金塔樓, 反應當時此鎮之富有情度, 亦是最 17 世紀瑞士最大私人建築

~ **\*乘搭冰河列車「1<sup>ST</sup> Class」前往庫爾**(約 4 小時車程) 乘坐全景觀玻璃窗列車穿越山谷、隧道, 橋墩、草原不同風貌地型與景緻, 欣賞瑞士秀麗景色(備註 20) ~ **郵票小國列支敦斯登「瓦杜茨」**

| 早餐 酒店早餐

| 午餐 西式午餐

| 晚餐 西式晚餐

Saasfee ~ Brig tour ~ Glacier Express Train (1<sup>st</sup> class) ~ Chur ~ Vaduz列支敦斯登  
瓦杜茨HOTEL  
VADUZERHOF

或同級

DAY 8

**瓦杜茨 ~ 石丹峰**(約 2 小時車程)位於瑞士琉森湖畔最高峰, 可遙望 100 公里外連綿的阿爾卑斯山脈

~ **\*乘坐復古木製火車 ~ 轉乘雙層纜車登上石丹峰 Cabri O (世界首部開篷纜車)** 搭乘充滿濃厚復古氣息的十九世紀木製小火車, 沿途清新的牧草伴隨牛鈴聲, 仿如置身於世外桃源美景。轉乘全世界首部開篷雙層纜車登上 360 度環景的石丹峰觀景台, 遙望阿爾卑斯山湖光山色壯麗景色(備註 19)

**琉森 ~ 市內觀光：獅子紀念碑 ~ 卡貝爾教堂橋**

| 早餐 酒店早餐

| 午餐 西式午餐

| 晚餐 芝士火鍋晚餐

Vaduz ~ Stanserhorn ~ Lucerne ~ City tour

琉森

GRAND HOTEL  
EUROPE  
/  
CONTINENTAL  
PARK  
HOTEL

或同級

DAY 9

**琉森 ~ 歐洲最大「萊茵瀑布」**(約 1.5 小時車程)~ **沙夫豪森(凸肚窗小鎮)** 瑞士最美麗的舊城之一, 巴洛克建築、170 幾個凸肚窗, 是迷你卻精巧的小鎮~ **壁畫小鎮「施泰因」** 一座瑞士國土中可愛又迷人的小鎮, 有「萊茵河畔上的寶石」之稱號, 鎮內彩繪濕壁畫始原於 16-18 世紀, 而市政廳廣場更是濕壁畫集中地 ~ **蘇黎世**(約 1 小時車程)

| 早餐 酒店自助餐

| 午餐 西式午餐

| 晚餐 西式晚餐

Lucerne ~ Rhine Falls ~ Schaffhausen ~ Stein am Rhien ~ Zurich

蘇黎世

RADISSON  
HOTEL  
AIRPORT  
ZURICH

或同級

DAY 10

**蘇黎世 ~ 遊覽著名 聖母聖堂 ~ 班霍夫大街 ~ 蘇黎世湖**

~ 下午可於市中心自由選購瑞士名錶或朱古力等名產 ✈️ 香港

| 早餐 酒店自助餐

| 午餐 西式午餐

| 晚餐 航班上

Zurich ~ City tour ✈️ Hong Kong

✈️

DAY 11

**抵達香港**

| 早餐 航機上

Hong Kong

\*包入場 📷外觀拍攝

牌照號碼: 350217 ESW11-ITX2024 製表日期: 04APR2024



## 【瑞士航空·直航來回蘇黎世】



香港	▶ 蘇黎世	LX139	23:50 ▶ 06:15+1
蘇黎世	▶ 香港	LX138	22:40 ▶ 16:30+1

## 【溫馨提示】

- 如出發前感到身體不適，敬請出發前徵詢家庭醫生意見是否適合外遊，以免在旅途中未能獲得適當治療而影響旅程
- 證件必須有效期6個月或以上(回程日期計)
- 當地活動工作人員或公共設施收取之服務費屬建議性質，服務費約每位瑞士法郎(CHF)1-3元，請客人自行考量

## 【瑞士】旅遊資訊

## 簽證簡介

- 1) 持香港特區護照、BNO、澳門特區護照：不需辦理簽證
  - 2) 持外國護照：需根據個別情況而定
- ★辦理簽證所需之申請資格、文件、費用及批證期詳情，可瀏覽本公司網頁 [www.wwpkg.com.hk](http://www.wwpkg.com.hk)



## 天氣及時差

天氣(平均氣溫)

7-9月

瑞士

攝氏 15 ~ 25度

瑞士

攝氏 -1 ~ 6度

(雪山地區)

\* 瑞士當地時間慢香港6小時



## 瑞士航空 (LX)

機票有效期：所有停留機票有效期為30天(由出發日期起計算)

停留附加費：停留尾站或伊斯坦堡，附加費為\$2800，另需補回當地機場稅及燃油附加費。

商務客位 (Business Class)：改乘坐商務客位，需補附加費為\$37000-\$45000

(適用於香港/蘇黎世，蘇黎世/香港)，另需補回當地機場稅及燃油附加費。

## 備註

- 1) 如未能入住行程表上之酒店，將會安排同級或提升更好之酒店。最終以旅團集合資料/當地安排為準。
- 2) 如未能安排行程表上之餐食，將會安排類同或同等價值之；如未能安排行程表上之景點，將會安排其他景點或退回費用。最終以旅團集合資料/當地安排為準。
- 3) 設施/景點/餐廳之營業時間及價格僅供參考，請以官方公布資訊為準。
- 4) 必須購買「縱橫旅安心」旅遊保險，以策萬全，安心出行。
- 5) 所有出入境、簽證、隔離、檢疫、疫苗、行程安排之措施，均以當地及香港政府公佈為準。
- 6) 有關旅行團服務費，請參閱雜項收費一覽表。
- 7) 行程安排及航班資料以旅團集合資料確認為準。航班時間以航空公司最終確認為準，恕不另行通知。行程、膳食內容及住宿如有任何改動，以旅團集合資料/當地接待安排為準。
- 8) 機場稅及燃油附加費將因應出票時外幣對換及當時價格作出調整。如遇兌換率上漲，須補回有關費用之差額，敬請留意。
- 9) 行程中的交通時間以單程點對點的車行時間及以正常情況計算作預計，車程只供參考。
- 10) 如任何景點遇上特別情況，如宗教活動、維修、休息或關閉而不能入內參觀，行程/景點將改為外觀拍照或以其他景點代替，一切以旅團集合/當地接待為準，敬請留意。各園內設施及活動，會因天氣及特殊情況下休館、取消或轉換，安排均以園內公佈為準。
- 11) 行程中各項活動皆按整體需要而設計及安排，旅客參加此等活動時，應遵照服務人員之指引。行程中各項活動均存在一定風險，在參與活動前，應徵詢醫生或相關人士之專業意見；並衡量個人年齡、體格、健康狀況，以及當時天氣環境、內容及設施等風險因素，以決定是否參加。旅客須承擔因參與活動而引致的一切責任及後果。
- 12) 餐廳及膳食菜色偶會因應食材之供應或當地節慶而有所更改，恕不另行通知。如遇個別餐廳休息，將另行安排同類型餐廳。如未能滿足客人之食物要求，將以素食代替，敬請留意。酒店晚餐將以西式3道菜或自助餐供應，視乎酒店當天安排為準，敬請留意。
- 13) 隨團領隊及當地導遊將有機會入住另一酒店，不能與團隊入住同一酒店，敬請留意。由於每樓層房間供應有限，因此同團或同組合有可能被安排於不同樓層，以酒店最終安排為準。
- 14) 如遇特別節日/活動等當地旺季期間或特殊情況下，而未能安排入住行程單上的酒店及城市，將會安排附近或鄰近城市同級酒店，並會於出發前通知，敬請留意。
- 15) 酒店WIFI上網服務及收費由酒店提供及公佈為準，請退房時支付有關上網費用。
- 16) 如報名時為單人或單數組合，需繳付單人房附加費。
- 17) 宣傳物資顯示之價格是成人佔半間房。
- 18) 如遇歐洲某部份城市進行旅客數量管制而未能前往，將不會安排其他行程取代，不可藉故退出或要求賠償，敬請留意。
- 19) 如遇戈爾內格拉特雪山/少女峰/石丹峰因維修或關閉而未能登山，將安排其他景點或節目取代，敬請留意。
- 20) 如黃金列車/冰河列車因滿席、維修或其他特殊情況而未能乘坐頭等艙，將改為乘坐普通艙，並會退回相應款項，敬請留意。
- 21) 行程上的一切圖片只供參考，一切以當地實物/實況為準，敬請見諒。
- 22) 團費包括來回經濟客位機票的。

## ♥縱橫旅安心就是不一樣的旅遊保障，讓您玩得更稱心！

為了令您享有更完善的旅遊保障，報名時須購買「縱橫旅安心保險」[基本計劃] (出示有效全年旅遊保險證明除)

為您獻上不一樣的旅遊保障，包括：(細則受條款約束)

- 特設「家庭計劃」，受保子女數目不限
- 受保人因患病而須取消行程，都可以得到保障(上限30000元)
- 延長保障最長至離港前3小時及回港後3小時止
- 保障旅程中之消閒活動，包括熱氣球、跳傘、滑雪、水肺潛水等
- 保障因恐怖襲擊而引致之「個人意外」及「醫療費用」等索償

如投保【環球尊尚計劃】更能獨享專有「更改姓名、改期、轉團或保留團費三個月」額外保障；而於紅色旅遊警示下，更可獲取取消或縮短行程之額外保障。

(指定團隊除外，請瀏覽 <https://wwpkg.com.hk/tch/services/travel-insurance.jsp>) 「縱橫旅安心」由安達保險有限公司 CHUBB 承保

CHUBB

