

6天 JKK6CXB

縱橫遊WWPKG

# 北海道 HOKKAIDO

可提升私人溫泉

[戀戀秋楓][6大紅葉]國泰北海道·札幌小樽·羊蹄山·  
 紅葉百選「定山溪二見吊橋+登別地獄谷」·登別水族館 MARINE PARK·  
 時令水果園·全新商場地標 COCONO SUSUKINO·[牛禪]高級 SHABU·  
 鶴雅創作料理 DINING·小樽壽司御膳·2晚嚴選溫泉(全程只搬2次)

小樽浪漫的城·活蟹活魚海鮮市場·白之戀人工房·北海道神宮·狸小路商店街·  
 北廣島三井全天 OUTLET·小樽 GRIDS 露天風呂酒店·2晚札幌市中心，地理位置極佳

國泰航空公司

10月1日至11月30日出發

※ 出發日期以報名時為準



縱橫遊  
 www.wwpkg.com.hk

立即網上報名!  
 隨時隨地·更方便更快捷  
 全球400+航空公司·30萬+酒店·1000+目的地

更快捷·更方便·更全面 電話報名中心  
**34430880**  
 日本團 按1+1字



## 北海道 6 大名所賞紅葉 [10 月上中旬至 11 月上旬]

### 紅葉百選【定山溪・二見吊橋】

(✿10 月上旬至中旬賞紅葉)  
(即日至 10 月 20 日出發前往)

定山溪位於支笏洞爺國立公園中，以擁有綠意盎然的山谷溫泉著名，號稱「札幌的後花園」。從象徵著定山溪的亮紅色的「二見吊橋」上，能眺望到由伊勢的二見浦（夫婦岩）由來的「二見岩」，一直能延伸到自然散步路「二見定山之道」。尤其在 10 月中旬的紅葉時期，山谷開滿楓葉時最為壯觀。可以在此散步，體驗定山溪的自然風光與閒情逸致。



### 紅葉百選【登別地獄谷】(✿10 月中旬至下旬賞紅葉)

地獄谷係著名溫泉登別溫泉的水源，大約 1 萬年前火山爆發形成。此處四處可見由赤紅色的岩石及黃灰色的岩丘，裂縫噴出的溫泉、蒸氣等景象，硫磺的濃烈氣味瀰漫。這裡有昭和地獄、龍卷地獄、鉛地獄、鐵砲地獄等大小 15 種地獄，被認為「風景百選」及「北海道遺產」。每當紅葉綻放的季節，滿山通紅，在迷霧間賞楓，更憑其壯麗程度，獲選為「日本紅葉百選・第 12 位」。



### 天然湧泉【羊蹄山】(✿10 月上旬至下旬賞紅葉)

欣賞羊蹄山美景及可飲甘甜泉水

羊蹄山有北海道「富士」之美稱，位於羊蹄山麓（蝦夷富士）的名水公園，天然湧出之泉水，是山上的雨水或雪融化後經過長年累月層層的滲入地下在此湧出，長年保持著攝氏 6.8 度，晶瑩剔透富含許多礦物質、甘醇可口，擁有日本百選名水之美譽。



### 北海道最大【北海道神宮】

(✿10 月上旬至下旬賞紅葉)

北海道神宮供奉著包括明治天皇在內的四尊神，亦是北海道最多人參拜的神社。被層層大樹所環繞的神宮境內，秋季時神宮前兩旁的道路染成紅色，景色優美。圓山公園四季景色優美，原始林木在秋季時，樹葉由綠轉黃、轉紅，令這裡與鄰近的北海道神宮成為道央札幌的賞紅葉名勝之地。



### 自然原生林【圓山公園】(✿10 月中旬至下旬賞紅葉)

(10 月 8 日至 28 日出發增遊)

座落在圓山山腳下的圓山公園占地遼闊，共約 70 公頃，四季景色優美，原始林木在秋季時，樹葉由綠轉黃、轉紅，令這裡與鄰近的北海道神宮成為道央札幌的賞紅葉名勝之地。原始林已列為鳥獸保護區，多達 100 種以上的鳥兒和松鼠等小動物一同棲息其中。



### 北海道三大【小樽公園】

(✿10 月中旬至 11 月上旬賞紅葉)  
(10 月 8 日至 11 月 8 日出發增遊)

小樽公園位在市中心，於 1897 年開園，是北海道歷史悠久的公園。它和札幌中島公園、函館千代台公園並稱為北海道三大都市公園。從這裡眺望的街景和港口的景色格外美麗。公園進入 10 月中旬，樹木逐漸染上了紅色及黃色，與常綠樹的綠色形成鮮明的對比，描繪出一張秋季美景。





## 企鵝遊行【登別水族館】

主要建築走歐風城堡路線，園內主打一年四季都有企鵝遊行，可以近距離觀賞有趣皇帝企鵝；特製的海底隧道內觀賞海中生物，體驗好似海底散步



## 浪漫の城【小樽漫遊】

前往浪漫古運河遺跡、水晶音樂城、北一硝子館等著名景點，亦可選擇自行前往心儀行程(如前往人氣 HELLO KITTY CAFE 朝聖)。

## 全新商場地標【COCONO SUSUKINO】

位在北海道薄野鬧區，集結餐廳、購物區、酒店、超市、藥妝店、電影院、遊戲中心等應有盡有。其中最吸引人的就是前身為 SEGA 遊戲中心的 GiGO，店內將會設置眾多最新最好玩遊戲機台，不論是小孩或是大人都能玩到不亦樂乎。設施頂樓就是 SAPPORO STREAM HOTEL，吃喝玩樂一口氣都能在這裡全部實現。



## 北海道最古老的商店街之一【狸小路商店街】

誕生於 1873 年，擁有 150 年左右的歷史。在整條街都有屋頂覆蓋的商店街之中，自西一丁目至西七丁目間，約 900 公尺的步行者天國內，有 200 間左右的店鋪。除了有食品，服飾之外，還有藥妝店、咖啡店、餐廳、手信店等。這裡吃喝玩樂購物應有盡有。



## 時令水果園

(即日起至 10 月 26 日出發增遊)

悉心安排於果園體驗採摘水果的樂趣，品嚐現摘新鮮、甘甜鮮美多汁的時令水果，可以盡情領略採摘水果體驗的魅力。10 月上旬至下旬為葡萄、蘋果。備註④



## 美食佳餚

### 鶴雅 BUFFET DINING 放題

鶴雅 TSURUGA BUFFET DINING 由鶴雅集團在札幌市中心開辦，將料亭等級的正統料理以自助形式呈現給顧客的人氣餐廳。以北海道當季食材為主題的現做各式料理、講究技術和工夫的天婦羅、生魚片、壽司、現烤披薩、精美甜點等約 60-70 道美食，種類十分豐富。在臨場感十足的開放式環境中，享用一道道精緻佳餚，度過舒適的美好時光。

  
**鶴雅**  
 TSURUGA BUFFET DINING  
 SAPPORO  
 鶴雅ビュッフェダイニング札幌



### [牛禪] 高級 SHABU SHABU

牛禪是一家高級壽喜燒涮涮鍋料理專門店，嚴選不同優質肉類分別是北海道 A4 和牛、日本真狩村產豚肉、上國產牛黑毛和牛（肉質幼嫩、入口即化及牛脂芳香）等一流食材。為了讓您享受不同風味的壽喜燒和涮涮鍋，店內更有秘制味噌由幾種不同醬料混合而成，還有令人難以抗拒的芝麻醬和橙子醬。選擇安排高級黑毛和牛放題套餐，讓您一試難忘。





## 北湯沢「森の空庭」

大自然與開放感十足的南國海灘融合，擁有全日本面積最大的露天風呂，泉質為單純泉。還可享受約16300呎的人工溫泉沙灘，備有遊艇、滑梯、氣泡池等遊樂設施，不論小童還是大人都可以找到屬於自己的樂趣。



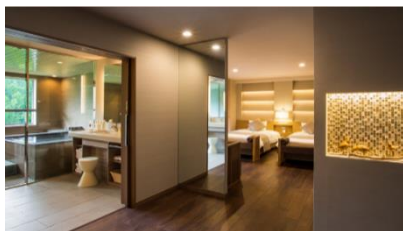
## 北湯沢「綠の風」和洋室

酒店內設有多種溫泉設施，泉質為單純泉。在北湯澤豐富的自然景觀包圍中，靜靜的享受浸泡溫泉帶來的舒適。和洋室面積約400呎，寬敞舒適，明亮的設計更彰顯嫺靜的氛圍，安心舒緩旅途疲勞。



## 入住「森の空庭」 / 「綠の風」和洋室，可以 每位 HK\$2000 提升「綠の風」私人溫泉套房 + 晚餐 (房間約 760 呎)

私人溫泉套房位於酒店最上層，房內設有可展望北湯沢自然景觀的私人展望風呂。更可於餐廳個室(4-8人)享用會席晚餐(5歲以下之膳食為兒童餐)。(森の空庭前往綠の風溫泉度假酒店，徒步約6分鐘。)



## 登別「石水亭」

2024年旅館百選中榮獲綜合評價第78名。頂樓「辛夷館」空中大浴場特設廣闊大玻璃，眺望登別的景色。泉質為硫酸鹽泉，7樓的「銀杏館」有信樂燒陶製浴槽和檜木浴槽，可體驗兩種不同的浸浴樂趣。



## 入住「石水亭」，可以 每位 HK\$2200 提升「望樓」私人溫泉套房 + 2 餐星級膳食(房間約 530 呎)

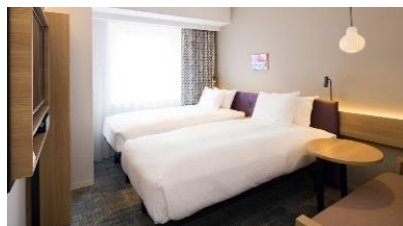
每間房間設有可眺望登別豐富自然景觀的私人展望溫泉池，在屈指可數的日本有名泉質的溫泉中，來一次極上的溫泉體驗。更可於專屬之用餐空間內享用2餐星級膳食。一嚐國家領導人的宿泊享受。為旅程享用寧靜環境，未滿13歲暫未能入住。



## 小樽型格 GRIDS PREMIUM

位於小樽市中心的絕佳位置，徒步前往小樽運河及町町通僅需4分鐘。酒店設計充滿懷舊氣氛，簡潔舒適。酒店頂層設有大浴場、桑拿及露天風呂，可於開放時間自由前往享受泡湯樂趣，舒緩旅途疲憊。

另可每位 HK\$800 提升入住型格套房(僅有3間，面積約330-390呎)。



## 札幌 LA'GENT

房間約230呎。酒店設施完備，備有天然溫泉大浴場。步行2分鐘可到狸小路商店街；步行5分鐘可到薄野區或地鐵大通站，逛街宵夜都非常便利。

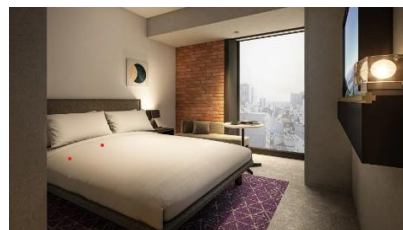
另可每位 HK\$500 提升入住 LA'GENT 高層豪華套房(房間約390-460呎)。



## 2024年 GRAND OPEN【札幌東急 STREAM 酒店】

位於全新商場地標「COCONO SUSUKINO」的高層。除了時尚的室內設計外，燈光效果、空間設計、溫馨舒適的環境會讓客人感受到北海道和札幌的自然、文化和歷史。「COCONO SUSUKINO」集結餐廳、購物區、酒店、超市、電影院、遊戲中心等應有盡有，吃喝玩樂一口氣都能在這裡全部實現。

另可每位 HK\$1000 提升入住 CORNER TWIN(房間約400-500呎)。



【札幌入 札幌走】

	早餐	午餐	晚餐	酒店 備註⑥
<b>DAY 1</b> 香港 ✈️ 札幌新千歲空港 ~ 溫泉鄉 ※入住登別石水亭, 可享用「辛夷館」的空中溫泉, 特設廣闊大玻璃眺望四季不同的登別景色。可每位 HK\$2200 提升入住「望樓」私人溫泉套房及 2 餐膳食。備註② ※入住北湯沢「森的空庭」, 可享用人工溫泉沙灘(備有遊艇、氣泡池及滑梯等遊樂設施。請帶備泳衣) 入住北湯沢「森的空庭」/「綠の風」和洋室(房內不設私人溫泉), 可以每位 HK\$2000 提升「綠の風」私人溫泉套房 及晚餐(個室內享用會席料理)。5 歲以下之膳食為兒童餐, 敬請知悉。備註②		✈️ 航機上		【2晚】 北湯沢「森的空庭」溫泉 【↑可提升「綠の風」私人溫泉套房及晚餐】 或 登別「石水亭」溫泉 【↑可提升「望樓」私人溫泉套房及2餐膳食】 或 北湯沢「綠の風」溫泉 和洋室 (房內不設私人溫泉) 【↑可提升「綠の風」私人溫泉套房 及晚餐】 備註②
<b>DAY 2</b> 🍎 * 即日起至10月26日出發增遊 <b>時令水果園</b> (10月上旬至下旬為葡萄、蘋果) 備註② ~ 🍁 <b>紅葉百選【登別地獄谷】+ 藥師如來像</b> (10月中旬至下旬賞紅葉)(徒步於600米長步道上, 近距離感受地獄谷魅力) 備註② ~ 🦀 <b>活蟹活魚海鮮市場</b> (可親自選購長腳蟹、毛蟹、龍蝦、鮑魚等等) ~ 🐠 * <b>登別水族館 MARINE PARK</b> (近距離觀賞皇帝企鵝; 海底隧道內觀賞海中生物, 體驗海底散步的逸趣) ~ 溫泉鄉	酒店內	[北海道代表] 風味石狩鍋 備註⑤	和洋自助餐 或 溫泉御膳 備註⑤	
<b>DAY 3</b> 🍁 <b>羊蹄山</b> (10月上旬至下旬賞紅葉)(一嚐天然湧泉礦水) 備註② ~ 🍁 10月8日至11月8日出發增遊 <b>小樽公園</b> 賞紅葉(公園內自然景色豐富, 秋季落葉繽紛。從觀景台上可將小樽市及港口盡收眼底, 還能從各種角度感受盎然秋意) 備註② ~ <b>漫遊【小樽浪漫的城】</b> (由專人帶領前往浪漫古運河遺跡、水晶音樂城、北一硝子館等著名景點 或 選擇自行前往心儀行程(如前往人氣 HELLO KITTY CAFE、SNOOPY 茶屋朝聖等)) ※入住 <b>小樽型格 GRIDS PREMIUM</b> , 可每位 HK\$800 提升入住 <b>型格套房</b> (僅有 3 間, 面積約 330-390 呎) 備註②	酒店內	小樽自選 喜愛膳食	小樽 壽司御膳 備註⑤	小樽型格GRIDS PREMIUM (設有大浴場) 或 小樽GRAND PARK 備註②
<b>DAY 4</b> 🍁 即日起至 10 月 20 日出發前往 <b>紅葉百選【定山溪·二見吊橋】</b> 賞紅葉(被譽為「札幌的後花園」, 最引人入勝的就是隨四季變化的溪谷美景, 秋天時是知名的賞紅葉地點) (從亮紅色的二見吊橋上, 能夠眺望到由伊勢的二見浦(夫婦岩)由來的「二見岩」和河童傳說中的「河童淵」) 備註② ~ 🏰 * 10月21至11月30日出發前往 <b>白之戀人工房</b> (歐洲宮廷式收藏館~玫瑰園~朱古力專賣店) 備註② ~ 🍁 <b>北海道神宮</b> (10月上旬至下旬賞紅葉)(1869年受明治天皇之命而創建, 為北海道的開拓及發展的守護之神社, 北海道最多人參拜的神社) 備註② ~ 🍁 10月8日至28日出發增遊 <b>圓山公園</b> 賞紅葉 備註② ~ 🏪 <b>全新商場地標【COCONO SUSUKINO】</b> (地下1至2樓為大型超市; 1至2樓為大型流行時尚商品及藥妝雜貨店; 3至4樓為美食廳及SEGA遊戲中心; 5至6樓為綜合電影院) ~ 🏪 <b>狸小路商店街</b> (北海道最大商店街, 人氣觀光購物據點) ※入住札幌 LA'AGENT, 可每位 HK\$500 提升入住 LA'AGENT <b>高層豪華套房</b> (房間約 390-460 呎)。備註② ※入住「札幌東急 STREAM」, 可每位 HK\$1000 提升入住 CORNER TWIN(房間約 400-500 呎)。備註②	酒店內	[TSURUGA] 鶴雅 高級 創作料理 放題 備註⑤	[牛禪] 高級 SHABU SHABU 備註⑤	【2晚】 札幌 LA'AGENT (設溫泉設施) 【↑可提升 390-460 呎高層豪華套房】 或 札幌型格 IBIS STYLES 或 【2024年 GRAND OPEN】 札幌東急 STREAM 【↑可提升 400-500 呎 CORNER TWIN 房間】
<b>DAY 5</b> 全日自由活動: 推薦前往【札幌JR TOWER購物城(直通JR札幌站的複合型商業設施, 由PASEO、STELLAR PLACE、APIA、ESTA、大丸百貨組成, 多達約600間店舖, 盡情食玩買。此外, 可自行前往160米高的T38展望室(約740日圓), 眺望札幌市街景致) 備註② ~ <b>全新複合商廈【MOYUK SAPPORO】</b> (除了有知名雜貨店、各類美食名店, 還有都市型 AI 水族館「AOAO SAPPORO」(約 2200 日圓)。7 樓另設有空中花園, 可俯瞰市區景色) 備註②	酒店內	札幌自選自費喜愛膳食		
<b>DAY 6</b> 北海道最大規模【北廣島三井全天 OUTLET】(廚具(LE-CREUSET、ZWILLING)、小童玩具/用品(LEGO、COMBI-MINI)、運動用品(ADIDAS、NIKE)、國際知名品牌(COACH、VERSACE)等共約 170 家店舖) ~ 札幌新千歲空港(推介好去處:「北海道本舖」可購買清酒、拉麵、粟米、和菓子等;「LeTAO」最人氣的芝士蛋糕;「Calbee+」, 有多重限定口味) ✈️ 香港	酒店內	OUTLET 內自費	✈️ 航機上	

牌照號碼:350217 JKK6CXB(OCT)-ITX2024 製表日期: 23 APR 2024

提升膳食項目表, 詳情請瀏覽 <https://reurl.cc/eLZYXQ>



**登記會員, 盡享優惠**

- 積分當錢洗
- 尊享生日禮遇
- 洞悉最新資訊

[www.wwpkg.com.hk](http://www.wwpkg.com.hk)



出發前 3-5 日 可以 Download  
**旅團集合資料**

**下載易**

更方便更快捷, 隨時隨地 Get!

【札幌入·札幌走】		國泰航空公司
香港 09:00 ~ 11:00 CX	▶	札幌 14:30 ~ 16:30
札幌 16:00 ~ 18:00 CX	▶	香港 20:35 ~ 22:30



## ■ 備註

- ①如未能入住行程表上之酒店，將會安排同級或提升更好之酒店。最終以旅團集合資料/當地安排為準。
- ②如未能安排行程表上之餐食，將會安排類同或同等價值之餐食；如未能安排行程表上之景點，將會安排其他景點或退回費用。最終以旅團集合資料/當地安排為準。
- ③設施/景點/餐廳之營業時間及價格僅供參考，請以官方公布資訊為準。
- ④須購買「縱橫旅安心」旅遊保險，已涵蓋醫療保障，以策萬全，安心出行。
- ⑤團隊將安排持牌領隊全程隨團。
- ⑥所有出入境、簽證、隔離、檢疫、疫苗、行程安排之措施，均以當地及香港政府公佈為準。
- ⑦溫泉酒店晚餐，以酒店當天安排為準。如報名時為單人，需繳付單人房附加費。
- ⑧酒店 WIFI 上網服務及收費由酒店提供及公佈為準，請退房時支付有關上網費用。
- ⑨行程安排及航班資料以旅團集合資料為準。航班時間以航空公司最終確認為準，恕不另行通知。
- ⑩行程、膳食內容及住宿次序如有改動，以當地接待安排為準。\* 不設停留改期返港。
- ⑪第一天之溫泉酒店晚餐或會因航班時間而改為酒店以外地方享用，膳食內容或會有所更改，一切以當地為準。
- ⑫入住登別「望樓」私人溫泉套房，第3位需附加 HK\$2200(3人同房)，後加床位為梳化床(SOFA BED)或榻榻米布團(TATAMI)。  
入住「綠の風」私人溫泉套房，第3位或5歲以下(佔床)均作成人計算，需附加 HK\$2000(3人同房)、5歲以下(不佔床)只需附加 HK\$1000。  
入住札幌 LA'GENT 高層豪華套房，最多4位入住(2大2小)，只可提供3位佔床。5歲以上小童，均作成人計算，需附加 HK\$500；  
5歲以下(不佔床)小童，只需附加成人價錢的一半(HK\$250)。如第4位是5歲以上小童，請提升多一間房間。  
其餘提升房間第3位如是5歲以下(佔床)均作成人計算(3人同房)，5歲以下(不佔床)只需附加成人價錢的一半。  
後加床位為梳化床(SOFA BED)或榻榻米布團(TATAMI)；最終可否提升，出發前確認為準。若房間已滿將退回有關費用，唯客人不可藉此退出。
- ⑬紅葉資料只供參考，盛放視乎天氣有差異，敬請注意。
- ⑭如遇小樽型格 GRIDS PREMIUM/小樽 GRAND 滿室，則安排入住札幌市酒店。
- ⑮如因坐席關係/預約滿席/食材供應等影響，將有可能改為其他餐廳享用(日式御膳 或 其他膳食)。
- ⑯如遇森の空庭/石水亭/綠の風滿室，則安排入住二世古酒店。
- ⑰如遇白之戀人工房臨時休館，將改為前往「札幌生活工房」。
- ⑱水果園內按季節而提供採摘水果之種類，產量多少視乎當地天氣變化而有所不同，如未能滿足客人之預期，敬請見諒。  
如水果園不能供應水果，將退回相關費用。
- ⑲請自行決定是否參加自費活動。
- ⑳所有宣傳物資顯示之價格是成人佔半間房。
- ㉑團費包括來回經濟客位機票。



### ♥ 縱橫旅安心就是不一樣的旅遊保障，讓您玩得更稱心!

為了令您享有更完善的旅遊保障，報名時須購買「縱橫旅安心保險」[基本計劃] (出示有效全年旅遊保險證明除外)

為您獻上不一樣的旅遊保障，包括：(細則受條款約束)

- 特設「家庭計劃」，受保子女數目不限
- 受保人因患病而須取消行程，都可以得到保障(上限 30000 元)
- 延長保障最長至離港前 3 小時及回港後 3 小時止
- 保障旅程中之消閒活動，包括熱氣球、跳傘、滑雪、水肺潛水等
- 保障因恐怖襲擊而引致之「個人意外」及「醫療費用」等索償

如投保【環球尊尚計劃】於紅色旅遊警示下，更可獲得取消或縮短行程之額外保障。

(指定團隊除外，請瀏覽 <https://www.wwpkg.com.hk/info/travel-insurance>) 「縱橫旅安心」由安達保險有限公司 CHUBB

## CHUBB



登入了解更多保障

