

5天 BKK5XP

縱橫遊WWPKG

泰國 THAILAND

【潮玩曼谷】芭提雅爽泰度假莊園騎大象+坐馬車+放水燈 ·
2 大人氣夜市 ASIATIQUE + JODD FAIRS · 曼谷地標鄭王廟 ·
招拍耶空中花園 · OR TOR KOR 水果市場 · 邦盛日式海鮮市集

全程只搬一次 · 暹羅博物館 · 「四面神」祈福 · 購物天堂 ICON SIAM+TERMINAL 21 ·
世界最大四方水上市場 · 十噸黃金七珍佛山 · 地道美食勿洞雞、咖喱炒蟹、紅寶石魚

2024 年 6 月 1 日至 9 月 30 日出發

※出發日期以報名時為準



嚴選宿泊

芭提雅水晶宮酒店
【CRYSTAL PALACE】

房間呎數約 330 呎



芭提雅艾雅拉大酒店
【AIYARA GRAND】

房間呎數約 378 呎



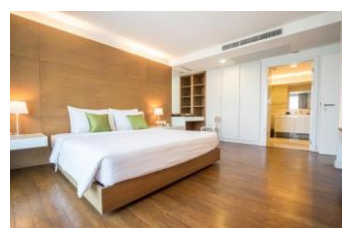
曼谷薩恩酒店
【ZAYN HOTEL BANGKOK】

房間呎數約 260 呎



曼谷北門拉差約廷酒店
【NORTGATE RATCHAYOT HIN】

房間呎數約 333 呎



縱橫遊
www.wwpkg.com.hk



更快捷·更方便·更全面 粵語服務中心
34430880
—東南亞團·中國團 按1+2字



曼谷近郊獵奇探秘

參觀 2 個風格迥異的特色市場

【四方水上市場】一個聚集泰國傳統建築、水上市場獨特交易方式加上各種泰國表演、泰式美食、百家紀念品商店的觀光水上市場。

【OR TOR KOR 水果市場】開業 30 多年，仍然於 CNN「全球 10 大最乾淨菜市場」的排名中第 4 位，超乎你對「菜市場」的想像，乾淨得跟百貨公司一樣。聚集泰國美味食品，而且都是精心挑選，品種多又新鮮，比在超市的食品性價比要高，是當地人的熱門購物地。備註 13

ASIATIQUE THE RIVER FRONT & JODD FAIR NIGHT MARKET

2 大泰國人氣爆燈夜市食買玩

ASIATIQUE THE RIVER FRONT 坐落於海濱地段，體驗夜晚浪漫的 Asiatique Sky 摩天輪與夜市倉庫群，又或觀看一場精彩的泰拳 show，絕對是不枉此行。一眾美食餐廳豐儉由人，想要找到合適的地道美食？泰容易了！

喬德夜市 JODD FAIR NIGHT MARKET 舊火車夜市改名遷到新地段，位置更方便，許多昔日火車夜市的熱門攤位，例如火山排骨、水果姬...等地道美食也紛紛回歸。這裡有各式各樣店鋪，精品、服裝、美甲用品一應俱全。備註 13



領略泰自然的戶外風光·品嚐泰道風味

【爽泰度假莊園】

「包」騎乘大象約 20 分鐘、每人水燈 1 盞、坐馬車約 10 分鐘、欣賞泰國文化表演。

【邦盛海鮮市集及日本村】

美食攤位和逛街的攤販加起來，至少超過 200 攤，大約 200~300 泰銖就可以吃到一份燒烤海鮮 + 日本街品嚐便宜日式小食及搜購紀念品。備註 13

泰有主題性的購物中心

從來都分不開的 food & shop！#P.S. 仲有手信！！

【Terminal 21】以機場概念為設計上軸，處處充滿旅遊愉悅的氛圍，讓大家在最放鬆的狀態下揀選心頭好。

【ICONSIAM】全泰最大室內水上市場主題，超過 500 間國際 (Bottega Veneta、Tiffany & Co.、Bvlgari、Louis Vuitton、Hermès) 及本地品牌 (Mistine Beauty Shop、Naraya) 進駐，更有首間 NaRaYa Tea Room 可以飲下午茶。

【CENTRAL VILLAGE OUTLET】2019 年開幕，佔地 4 萬尺，曼谷最大 outlet。設計風格融合現代和泰國傳統文化，場內亦有不少打卡熱點，如位於 Royal Village 的「暹羅鬥魚」和位於 Clay Village 的「幸運陶器」。進駐的品牌包括：NIKE、adidas、Wacoal、GUESS、LEE 及泰國本地品牌，還有 Apple 產品、Levi's 牛仔褲及潮牌 Superdry。備註 13



【曼谷來回】

| | | 早餐 備註 2,11 | 午餐 備註 2,11 | 晚餐 備註 2,11 |  酒店 備註 1,8,9 |
|-------|--------------------------------------------------------------------------------------------------------------------------------------------------------------------------------------------------------------------------------------------------------------------------------------------------------------------------------------------------------------------------------------------------------------------------------------------------------------------------------------------------------------------------------|---------------|-----------------------------------|--------------------------------------------------------------------------------------------------------|---------------------------------------------------------------------------------------------------|
| DAY 1 | 香港 ✈️ 曼谷 - 芭堤雅 - Terminal 21購物廣場(以機場概念為設計上軸,處處充滿旅遊愉悅的氛圍,讓大家在最放鬆的狀態下揀選心頭好。18萬尺大,時尚品牌超過300間,美食餐廳有100間以上。) | | ✈️ | Terminal 21 自費選擇 喜愛膳食 | 連泊 2 晚芭堤雅 水晶宮酒店 CRYSTAL PALACE 或 艾雅拉大酒店 AIYARA GRAND 或同級 |
| DAY 2 | 芭堤雅 - *爽泰度假莊園(包入場)(欣賞泰國文化表演、體驗泰國新年潑水節、每人 1 盞水燈祈福、包騎大象約 20 分鐘、坐馬車約 10 分鐘) - 七珍佛山(是用雷射雕刻的一座釋迦牟尼佛的神像。傳說是一個高僧為當今九世皇找到的龍脈所在,就著山形剖開一面山,削平山面,佛像用數十噸黃金建造而成,非常壯觀。) - 四方水上市場(世界上最大的人造水上市場之一。因融匯了泰國東部、西部、東北部及南部四個區域的水上市場特色而得名。市場裡水路縱橫,水面上的木造建築很有特色,還有泰國各地美食、特產手信和傳統服飾等可以購買。) - 山頂大佛(山頂三面環海,能俯瞰芭堤雅灣漫妙美景。這裡更可見到「生日佛」,是泰國人的守護神。) | 酒店內 | KHANTHOK 泰餐 | 勿洞雞 + 咖喱炒蟹 + 三味魚 泰式風味餐 | |
| DAY 3 | 芭堤雅 - 天然乳膠專門店 - 邦盛海鮮市集及日本村(結合傳統泰式魚市場和日式設計風格,打造出非常有特色的舒適市集,除了能在這兒享用到新鮮海味之外,也有許多日式小吃。)備註 18 - ICON SIAM 暹羅天地購物中心(2018 年開幕,超過 500 間國際(Bottega Veneta、Tiffany & Co.、Bvlgari)及本地品牌(Mistine Beauty Shop、Naraya)進駐,更有首間 NaRaYa Tea Room 可以飲下午茶;還設有全泰最大室內水上市場。) - 曼谷絕美 ASIATIQUE THE RIVER FRONT 湄南河夜市(有着豪華文青風的夜市,坐落於海濱地段,能體驗夜晚浪漫的摩天輪與夜市,或觀看一場精彩的泰拳 show。這裏亦有眾多特色餐廳。) - 四面神(傳說掌管人間的所有事情,故此其四面所求都不相同。四面分別代表事業、感情、財富及健康。正面求事業、生意,左面求姻緣,右面求健康,後面求財。另一方面,四面神四面亦代表慈、悲、喜、捨。) | 酒店內 | 海鮮市場 自費選擇 喜愛膳食 | 夜市自費選擇 喜愛膳食 推介: 曼谷佳泰餐廳之一 Baan Khanitha / Sirimahannop / MK 火鍋 | 連泊 2 晚曼谷 曼谷薩恩酒店 ZAYN HOTEL BANGKOK 或 北門拉差約廷酒店 NORTGATE RATCHAYOT HIN 或同級 |
| DAY 4 | *暹羅博物館(一座外表看起來很有西式風格的黃色建築,旨在介紹泰國及全球曆史變遷及人文習俗。) - 鄭王廟(又稱黎明寺,是泰國首都曼谷市「血脈之河」昭披耶河西畔的一所佛教寺院。享有「泰國埃菲爾鐵塔」的美稱。始建於泰國的大城王朝。) - 招拍耶空中花園(是泰國第一座空中公園,更是全球唯一的跨河公園。) - 珠寶城 - OR TOR KOR 水果市場(這個市場雖然已經開了 30 多年, CNN「全球 10 大最乾淨菜市場」的排名中仍排在第 4 位,超乎你對「菜市場」的想像,找不到髒亂的地方,乾淨得跟百貨公司一樣。地方大,賣的食物多,從甜品、蔬菜、海鮮、佐料、乾貨、水果、小吃等樣樣都有,與其說是菜市場,倒更像是「吃貨的天堂」。) - 曼谷最新人氣夜市 喬德夜市 JODD FAIR NIGHT MARKET(舊火車夜市改名遷到新地段,位置更方便,許多昔日火車夜市的熱門攤位,例如火山排骨、水果姬...等地道美食也紛紛回歸。這裡有各式各樣店鋪,精品、服裝、美甲用品一應俱全。 https://youtu.be/R1RPFcRx0_4) | 酒店內 | 咖哩 炒大蝦仁+ 清蒸 紅寶石魚+ 炒八仙 | JODD FAIR NIGHT MARKET 夜市自費選擇 喜愛膳食 必食推介: 火山排骨 Carzy shrimp 綜合剉冰 10 泰銖串燒 | |
| DAY 5 | 金三角蜂園(自由選購泰國純天然蜂蜜健康產品。) ✈️ 香港 **如回程航班為 15:30 後,將增遊 CENTRAL VILLAGE OUTLET 購物城 | 酒店內 | ✈️ | | |

【曼谷來回】 ※ 起飛及回程時間,最終以航空公司決定為準。備註 7,10



香港→曼谷 起飛約 08:30-23:45

曼谷→香港 起飛約 11:00-01:45(+1)

■ 備註

1. 如未能入住行程表上之酒店，將會安排同級或提升更好之酒店。最終以旅團集合資料/當地安排為準。
2. 如未能安排行程表上之餐食，將會安排類同或同等價值之餐食；如未能安排行程表上之景點，將會安排其他景點或退回費用。最終以旅團集合資料/當地安排為準。
3. 設施/景點/餐廳之營業時間及價格僅供參考，請以官方公布資訊為準。
4. 報名時必須購買「縱橫旅安心保險」「基本計劃」，更享有全面旅遊保障。
5. 旅行團服務費，每人每日 HKD \$150。
6. 報名時必須提供合適及有效之旅遊證件：所有出入境、簽證、隔離、檢疫、疫苗，均以當地及香港特區政府公佈為準。
7. 團費包括來回經濟客位機票。航班時間以航空公司最終確認為準，恕不另行通知。✳團體機票不設停留改期返港。
8. 如報名時為單人，需繳付單人房附加費；或單數組合（如三人）可要求安排三人房，三人房定義為兩張單人床或一張雙人床，後加一單人沙發床或移動式摺床。一般市區酒店，因面積問題，如單數組合要求三人房，一般是安排大床加床，不能安排雙床房加床。酒店房間面積只供參考，實際以酒店最終提供為準。
9. 酒店 WIFI 上網服務及其他由酒店提供之額外付費服務均以酒店公佈為準，請於退房時支付有關收費。
10. 行程安排及航班資料以旅行團集合資料為準。遊覽行程、膳食內容及住宿次序僅供參考，如有改動最終視乎實際情況及當地安排為準，敬請留意。
11. 餐廳及膳食餐單偶會因應食材供應或當地節慶而有所更改，恕不另行通知。如遇個別餐廳休息，將另行安排同類型餐廳，敬請留意。
12. 客人提出的額外要求，會按容許情況下嘗試，但不一定能夠成功安排，敬請見諒。
13. 行程上的一切圖片及介紹只供參考，一切以當地實物實況為準。
14. 宣傳物資顯示之價格是成人佔半間房的。
15. 如遇團隊人數不足 15 人，本公司有權不派領隊全程隨團，將會另作通知。否則就會安排持牌領隊全程隨團。
16. 自費活動參與與否請自行決定。
17. 為確保消費者權益，「責任細則及有關注意事項」及「私隱政策」可於報名表背頁或於網站 (wwpkg.com.hk) 下載。
18. 逢星期二邦盛海鮮市場及日本村休息，將改為吞武里海鮮市場，敬請留意。



牌照號碼:350217 BKK5XP(JUN-SEP)ITX2024 製表日期: 7 MAR 2024

♥ 縱橫旅安心就是不一樣的旅遊保障，讓您玩得更稱心!

為了令您享有更完善的旅遊保障，報名時須購買「縱橫旅安心保險」[基本計劃] (出示有效全年旅遊保險證明除外)

為您獻上不一樣的旅遊保障，包括：(細則受條款約束)

- 特設「家庭計劃」，受保子女數目不限
- 受保人因患病而須取消行程，都可以得到保障(上限 30000 元)
- 延長保障最長至離港前 3 小時及回港後 3 小時止
- 保障旅程中之消閒活動，包括熱氣球、跳傘、滑雪、水肺潛水等
- 保障因恐怖襲擊而引致之「個人意外」及「醫療費用」等索償

如投保【環球尊尚計劃】更能於紅色旅遊警示下，更可獲得取消或縮短行程之額外保障。

(指定團隊除外，請瀏覽 <https://www.wwpkg.com.hk/info/travel-insurance>) 「縱橫旅安心」由安達保險有限公司 CHUBB 承保。

