

5天₊₁

KSG5XP

縱橫遊WWPKG

首爾 食、買、玩

[絕無自費加遊] 汝矣島 63 大廈展望台 + Aqua Planet 水族館 · 蘇萊濕地生態公園 · 花郎臺鐵路公園 · 傳統汗蒸幕 · POP MART 動漫展館 · 連泊 3 晚首爾型格酒店

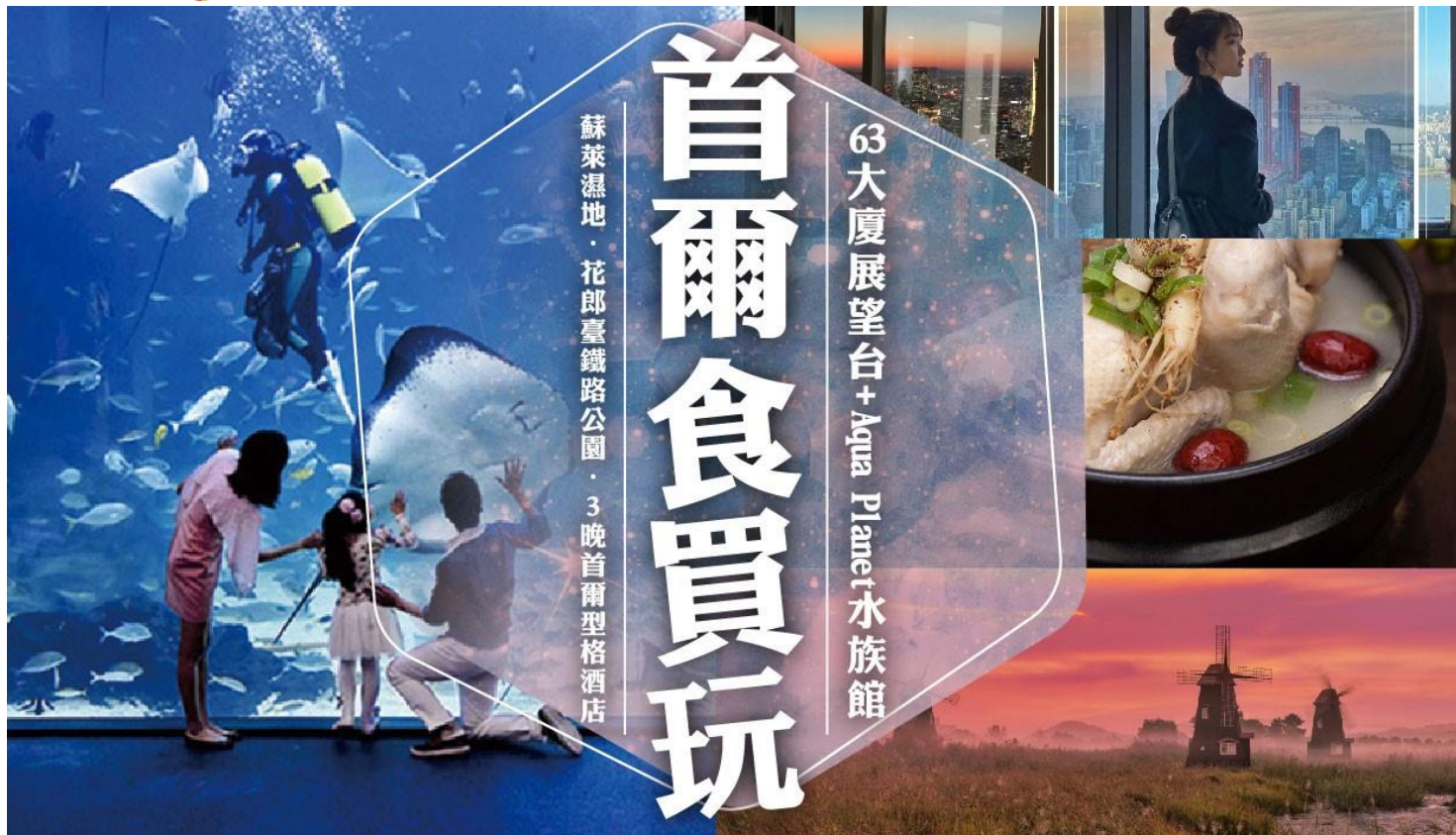
品嚐地道品味：米芝蓮推介百年人蔘雞 · 石鍋鮑魚壽喜燒 · 韓式烤肉放題

人氣 IG 打卡點：星空圖書館 Starfield Library、德壽宮石牆路

韓國文化體驗館(包紫菜飯卷 DIY+試穿韓服)、麻浦水產市場



2024 年 5 月 4 日至 6 月 30 日出發



首爾食買玩

蘇萊濕地 · 花郎臺鐵路公園 · 3 晚首爾型格酒店

63 大廈展望台 + Aqua Planet 水族館

人氣推介

[人氣地標] 汝矣島 63 大廈展望台 + Aqua Planet 水族館 (包入場)

[人氣打卡] 花郎臺鐵路公園

韓國文化體驗館 (包紫菜飯卷 DIY+試穿韓服)

星空圖書館 Starfield Library

[韓劇曝光率 90%] 傳統汗蒸幕 + 韓式溫泉 (包入場)

期間限定

5 月 5 日 至 5 月 20 日出發

增遊：九里漢江公園 賞油菜花

5 月 25 日 至 6 月 15 日出發

增遊：首爾兒童大公園 賞玫瑰花

縱橫遊
www.wwpkg.com.hk



更快捷 · 更方便 · 更全面 電話報名中心
34430880
— 東南亞團 · 中國團 按2字

首爾攻略

食、買、玩 備註 12

【汝矣島 63 大廈展望台】

63 스퀘어

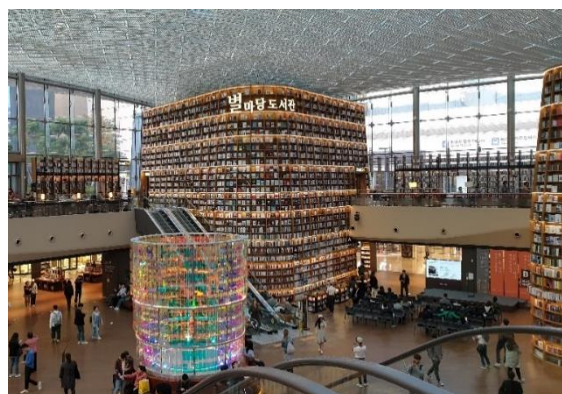
位於首爾市永登浦區汝矣島的摩天樓，共有地上 60 層，地下 3 層樓，樓高 249 公尺，樓地板面積達 16 萬平方呎，高高矗立於空中，坐擁不少景點，是首爾數一數二，極具象徵性的觀光景點。在此可將孕育首爾的漢江從廣渡口至幸州大橋景色盡收眼底，面朝南山、北岳山和冠岳山，亦可遠眺美麗風景，當然首爾江南江北的全區風光也能在此一覽無遺。



人氣打卡【星空圖書館】

Starfield Library

被形容首爾最美及最浪漫圖書館，位於 COEX MALL 中心廣場，為面積達 2,800 平方公尺的雙層挑高空間，高達 13 公尺的書架所透出的暖色照明，讓整體空間變身為輕鬆的書房。圖書館內部準備了多種書桌，為了讓讀者方便使用筆記型電腦也設置了多個插座。尤其是 1 樓到地下 1 樓的挑高空間，不僅增加了照明，也特別設計了許多可以自由閱覽的獨立讀書空間。絕美的造型在 IG 爆紅，吸引非常多人前往拍照打卡。



【花郎臺鐵路公園】

화랑대 철도공원

花郎臺鐵路公園是利用孔陵洞花郎臺站 400m 的區間打造出的光之庭園。整個公園共有 10 條路線，分別為祕密花園、光之隧道、音樂庭園、光之庭園、天光庭園、生命之樹、夢幻火車站、銀河庭園、林間童話國度、螢火庭園，能欣賞到各具特色的眾多夜間造景。



韓流人氣必食~米芝蓮美食推介 備註 12

百年·滋補人蔘雞湯



韓國有句俗語說「飲食就是藥」，意思是吃好的食物就如同吃補藥一般，是保持身體健康的好方法。在韓國，通常會趁夏季吃點養身料理補補身，以度過炎熱的夏天，但其實一年四季都可以靠攝取營養豐富的食物來補身，這個秋季就用韓國最具代表的養身料理來補補身，才能保持充沛的精力和體力好過冬！



來韓必食~韓式烤肉

韓國聞名海外的美味，來到韓國品嚐烤肉是必須的，有人還說來到韓國不吃烤肉等於白走一趟，安排美味的烤肉。據說朝鮮族的一種傳統烤肉方式，常用生鐵鍋、生鐵板、銅板、銅鍋等食器，有時佐以醃漬醬料與蔬菜湯汁一起烤食。一般必定搭配飯食，其中又以各式泡菜和海藻類小菜居多。此外在韓國，會把烤肉片放在高苜或紫蘇葉中，加入一點點的麵豉醬或蒜頭，再包裹起來吃，這種吃法是非常韓國的道地吃法。



【首爾仁川來回】

		早餐 備註 10	午餐 備註 10	晚餐 備註 10	 酒店 備註 7、8
DAY 1	<p>香港 ✈️ 首爾仁川空港 - [韓劇曝光率 90%]-韓傳統汗蒸幕 +  韓式溫泉(包入場)(傳統韓式男女分開泡浴) 備註 18- 蘇萊濕地生態公園 (韓國人的打卡勝地，無論拍攝婚紗相或者私拍，這個公園是值得拍照的好地方。在一個一片無際大草原上有幾座荷蘭風車，彷彿走入宮崎駿電影《風之谷》的景象。)-[韓國最大的唐人街]仁川中華街(「韓劇拍攝熱點」充滿異國風情中華街，在裡品嚐到的中華料理是最正宗的。)-  [日本街] 開港場街(可一窺此地開港以來百年歲月積累的歷史與文化之處。這裡原封不動地保存了舊日本領事館(今 仁川中區廳)、日本第 1 銀行仁川分行、日本第 18 銀行仁川分行、日本第 58 銀行仁川分行等近代建築。)</p>		 航機上	道地美味 地道炸醬麵	仁川 Royal Emporium Hotel 皇家商場酒店 或同級
DAY 2	<p> [絕美 IG 打卡點]星空圖書館 Starfield Library(2017 年 5 月開幕的新地標，因為三層高的超廣空間加上由書製成的書牆，成為了目前 FB 及 IG 上經常看到的打卡景點)-  63 大廈展望台+Aqua Planet 水族館 (欣賞開闊的首爾風景。63 展望台跟其他展望臺不同，除可觀賞各種展覽更可欣賞在 63 空中藝術展望臺。Aqua Planet 水族館可感受到人與自然共生的最好的情景。)-  [人氣打卡熱點]花郎臺鐵路公園(孔陵洞花郎臺站 400 米的區間打造之庭園:秘密花園、光之隧道、音樂庭園、光之庭園、天光庭園、生命之樹、夢幻火車站、銀河庭園、林間童話國度、螢火庭園。)  [期間限定] 5月5日至5月20日出發  增遊:九里漢江公園  賞油菜花 5月25日至6月15日出發  增遊:首爾兒童大公園  賞玫瑰花 備註 19</p>	酒店內	自費選擇 喜愛膳食	 [米芝蓮推介] 百年人蔘雞湯 (每人一鍋)	[連泊 3 晚 首爾型格] Bernou Hotel 伯努伊酒店 或 Golden Seoul Hotel 黃金酒店 或 Ramada Encore Hotel 華美達酒店 或同級
DAY 3	<p>[韓國五大宮殿之一]德壽宮石牆路(韓國五大宮殿之一首爾唯二的世界遺產的景點，不能錯過旁邊賞銀杏「德壽宮石牆路」)-  仁寺洞傳統大道(集中了畫廊、傳統工藝品店、古美術店、傳統茶坊、傳統餐廳飲食、咖啡廳等林立，每間店都有其獨特之處，深受年輕人與中年人喜愛。)-  [文青熱門] 打卡點]益善洞韓屋巷 (益善洞韓屋村形成於 1920 年代左右，具有結合傳統與現代的獨特建築風格。現在仍有居民依舊在此居住，充滿了生活的痕跡)-帳篷車小店(多數都的攤販是賣食物、衣飾、日常用品等)</p>	酒店內	自費選擇 喜愛膳食	道地美食 薯仔豬骨煲	或 Golden Seoul Hotel 黃金酒店 或 Ramada Encore Hotel 華美達酒店 或同級
DAY 4	<p>【韓國名物】人蔘專賣店 - 韓流化妝品店-  韓國文化體驗館(包紫菜飯卷 DIY+試穿韓服)(體驗韓 國地道文化體驗及了解韓國食的文化)-[人氣道地]麻浦水產市場(除了海鮮外，還有農產品、醃物、水果，為當地人及遊客提供多元化的選擇。雖然這裡規模較小，這裡也有不少本地人前來入貨，亦有人專誠在這邊購買一箱箱新鮮生果作手信之用。)-[潮流文化品牌]POP MART 動漫展館(2022 年 7 月韓國開立首爾旗艦店，店內 23 坪的空間販售超過百種系列，五大超人氣系列在陳列架上一字排開很吸睛。)-弘益大學商店圈(多間藥妝店及人氣波鞋店，方便一網打盡，還可以順道逛逛 2018 年底全新開幕的 AK&購物廣場及 7 層高 DAISO 家品店)</p>	酒店內	石鍋鮑魚 壽喜燒	韓式 烤肉放題	
DAY 5	<p>護肝產品專賣店-  [韓國政治中心]青瓦臺(主樓的青瓦就映入眼簾。青瓦臺主樓背靠北岳山，青瓦與曲線型的房頂相映成趣，非常漂亮。就像青瓦臺代表韓國一樣，青瓦和屋頂的曲線則代表著韓國之美)-  明洞購物區 (聚集了流行時尚物品與護膚化妝品的購物天堂)-韓流零食土產超市-仁川空港 ✈️ 香港</p>	酒店內	自費選擇 喜愛膳食	 航機上	

※ 起飛及回程時間，最終以航空公司決定為準。備註 6





【首爾仁川來回】

香港→首爾	起飛約	00:35-09:40
首爾→香港	起飛約	13:40-22:55+1

■ 備註

1. 如未能入住行程表上之酒店，將會安排同級或提升更好之酒店。最終以旅團集合資料/當地安排為準。
2. 如未能安排行程表上之餐食，將會安排類同或同等價值之餐食；如未能安排行程表上之景點，將會安排其他景點或退回費用。最終以旅團集合資料/當地安排為準。
3. 設施/景點/餐廳之營業時間及價格僅供參考，請以官方公布資訊為準。
4. 報名時必須購買「縱橫旅安心保險」基本計劃，更享有全面旅遊保障。
5. 報名時必須提供合適及有效之旅遊證件：所有出入境、簽證、隔離、檢疫、疫苗，均以當地及香港特區政府公佈為準。
6. 團費包括來回經濟客位機票。航班時間以航空公司最終確認為準，恕不另行通知。回程時航班於第 6 天凌晨抵港，請客人購買第 6 天旅遊保險，則屬 8 天旅程，旅行團服務費按 5 天收費。*大韓航空有效期為 14 日，其他航空公司暫時不設停留改期返港。
7. 如未能入住行程表上之酒店，將會安排同級或提升更好之酒店。如報名時為單人，需繳付單人房附加費；或單數組合（如三人）可要求安排三人房，三人房定義為兩張單人床或一張雙人床，後加一單人沙發床或移動式摺床。一般市區酒店，因面積問題，如單數組合要求三人房，一般是安排大床加床，不能安排雙床房加床。酒店房間面積只供參考，實際以酒店最終提供為準。
8. 酒店 WIFI 上網服務及其他由酒店提供之額外付費服務均以酒店公佈為準，請於退房時支付有關收費。
9. 行程安排及航班資料以旅行團集合資料為準。遊覽行程、膳食內容及住宿次序僅供參考，如有改動最終視乎實際情況及當地安排為準，敬請留意。
10. 餐廳及膳食餐單會因應食材供應或當地節慶而有所更改，恕不另行通知。如遇個別餐廳休息，將另行安排同類型餐廳，敬請留意。
11. 客人提出的額外要求，會按容許情況下嘗試，但不一定能夠成功安排，敬請見諒。
12. 行程上的一切圖片及介紹只供參考，一切以當地實物實況為準。
13. 宣傳物資顯示之價格是成人佔半間房的。
14. 如遇團隊人數不足 15 人，本公司有權不派領隊全程隨團，將會另作通知。否則就會安排持牌領隊全程隨團。
15. 自費活動參加與否請自行決定。
16. 為確保消費者權益，「責任細則及有關注意事項」及「私隱政策」可於報名表背頁或於網站 (wwpkg.com.hk) 下載。
17. 行程、膳食、住宿、交通安排，或會因出入境口岸的搭配而產生次序上的調動，不便之處，敬請原諒。
18. 【溫泉】設施開放情況及時間，以當地為準，如未符合個人期望，敬請見諒。如遇溫泉維修將更改前往其他同級溫泉。
19. 賞花/紅葉資料只供參考，盛放視乎天氣有差異或人為情況而未能達到個人期望，敬請見諒。

牌照號碼:350217 KSG5XP(MAY-JUN)IXT-2024 製表日期 19 APR 2024



♥ 縱橫旅安心就是不一樣的旅遊保障，讓您玩得更稱心!

為了令您享有更完善的旅遊保障，報名時須購買「縱橫旅安心保險」[基本計劃] (出示有效全年旅遊保險證明除外)

為您獻上不一樣的旅遊保障，包括：(細則受條款約束)

- 特設「家庭計劃」，受保子女數目不限
- 受保人因患病而須取消行程，都可以得到保障(上限 30000 元)
- 延長保障最長至離港前 3 小時及回港後 3 小時止
- 保障旅程中之消閒活動，包括熱氣球、跳傘、滑雪、水肺潛水等
- 保障因恐怖襲擊而引致之「個人意外」及「醫療費用」等索償

如投保【環球尊尚計劃】於紅色旅遊警示下，更可獲得取消或縮短行程之額外保障。

(指定團隊除外，請瀏覽 <https://www.wwpkg.com.hk/info/travel-insurance>) 「縱橫旅安心」由安達保險有限公司 CHUBB 承保

CHUBB

