

ななつ星 in九州



CRUISE TRAIN
SEVEN STARS
IN KYUSHU

★★★★★★★

【極上鉄道“クルーズトレイン - ななつ星in九州” 3泊4日の霧島旅程】

福岡・大分・鹿児島・熊本・雅叙苑/妙見石原荘温泉 Suites

天空之森私人温泉VILLA by Suites

別府 ANA インターコンチネンタルに2泊、ザ・リッツ・カールトン福岡に2泊
2N InterContinental-ANA Beppu 2N The Ritz-Carlton, Fukuoka

極緻九州

Lifestyle · Quality
生活品味・優質服務

8 Days

17 MAR 2025

奢華鉄道

Luxury · Relax
奢華感受・放鬆身心

Limited to 20 Participants

JYB8TR

"ななつ星"、あなたの夢を乗せて出発です。



網上行程資料

縱橫遊
www.wwpkg.com.hk



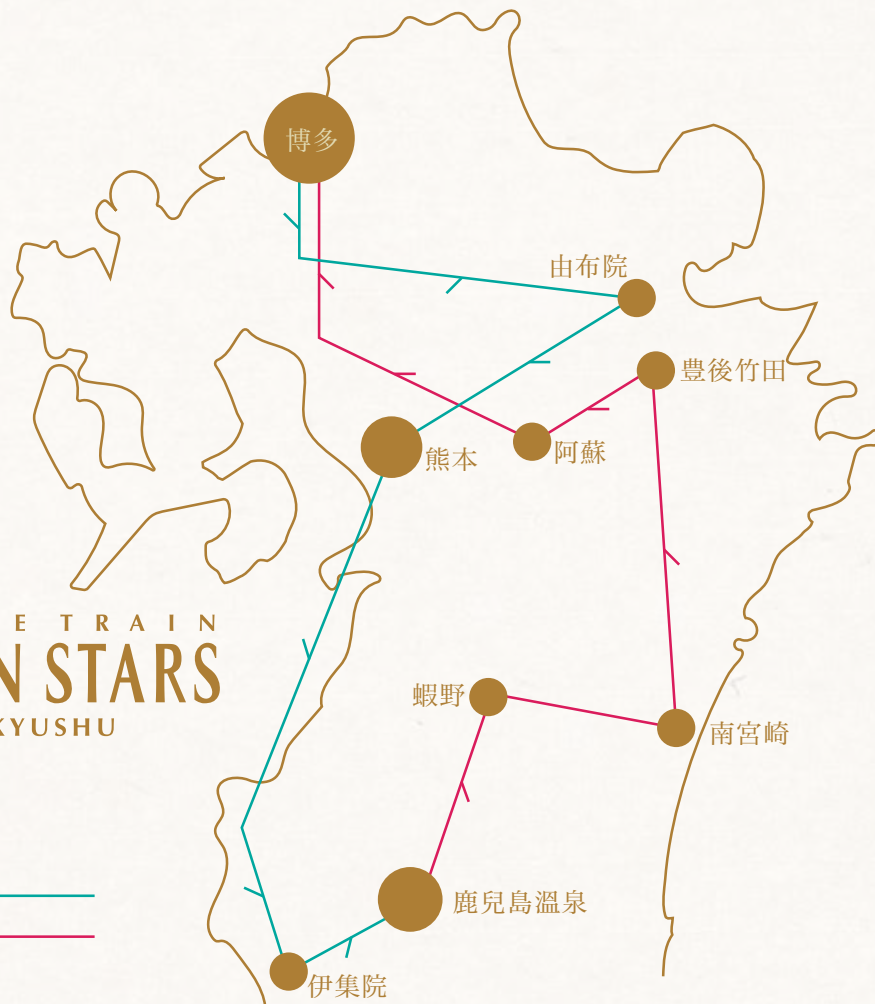
[8天] [2025年3月櫻花. 預定再出發] [夢幻鐵道-七星號列車]
九州極緻【霧島行程4天3夜】. [天空之森]私人溫泉VILLA. 2晚別府洲際
INTERCONTINENTAL溫泉. 福岡頂級 RITZ-CARLTON. 美食料理

Day

- | | | | |
|----|------------------------------------|---|--------------------------------|
| 01 | 香港 → 福岡 | | 入住【福岡頂級The Ritz-Carlton】 |
| 02 | 博多站登車【ななつ星in九州】 |  | 【小鹿田燒之里】觀光體驗 |
| 03 | 伊集院觀光【沈壽官窯觀光體驗】 | | 鹿兒島溫泉【雅叙苑 / 妙見石原莊 / 天空之森】 |
| 04 | 蝦野觀光【矢岳高原/御池/
HINAMORI 銘木」觀光體驗】 | | |
| 05 | 豐後竹田觀光【4選1觀光活動】 | 離車 | 連泊2晚【別府頂級ANA InterContinental】 |
| 06 | 別府觀光【佐伯空中公園】✿ | | 別府觀光【地獄噴泉.海地獄】 |
| 07 | 柳川福岡觀光【淺井一本櫻+太宰府天滿宮】✿ | | 入住【福岡頂級The Ritz-Carlton】 |
| 08 | 福岡購物【天神繁華區】 | | 福岡 → 香港 |

CRUISE TRAIN
SEVEN STARS
IN KYUSHU

進程 
回程 





100年をこえる物語をつなぐ

九州という宝箱の中で、何百年もの間、手間ひまをかけて守られてきた伝統、文化をお客さまに感じていただきたい。この想いで九州を駆け巡り、たくさんの人々の情熱と未来への希望を詰め込んだ、唯一無二の旅を創りました。九州の職人の技と心が結集した、ななつ星という最高の舞台で、最高の旅人をお迎えいたします。

在九州這個寶藏中，有著被精心守護了數百年的傳統和文化。我們希望讓遊客感受到這份情感，因此創造了獨一無二的旅程，穿越九州，充滿了人們的熱情和對未來的希望。我們將在結集了九州職人技藝和心血的「七星」舞台上歡迎最優秀的旅行者。





About

Seven Stars in Kyushu

クルーズトレイン「ななつ星in九州」の旅



日本最上級、和みの列車空間へ

「九州七星」列車は九州旅客鐵道 (JR九州) 所推出的豪華臥鋪列車，於2013年10月15日起開行。本列車是針對旅客金字塔頂層為對象。

為襯托出本列車的頂級感，設年齡限制，12歲以下兒童及嬰幼兒不能同行。在餐車及客廳車等共用空間活動時需符合著裝守則，以休閒又體面的Smart casual穿着，不接受穿着牛仔褲及涼鞋、拖鞋，且全車禁煙。全車載客人數僅為20人。



※進行方向によっては機関車により展望窓の景色をご覧いただけない区間があります。
 ※進行方向によって機関車の位置が変わります。

ロイヤルワインレッドに
 映えるエンブレム。
 旅の品格をまとう7車両。

ゴールドの「ななつ星」エンブレムが映えるロイヤルワインレッドの車両。古代漆色とも表現される艶と深みが旅の品格を物語り、圧倒的な存在感を放ちます。

列車共七節車廂，是以817系電聯車の車體為基礎，搭配787系電聯車の轉向架所以鋁合金新造的77系車廂。。車廂內外設計由JR九州設計顧問水戸岡銳治負責。全車共有10間包廂，共可搭乘20名旅客。7節車廂製造費共達30億日元。





ラウンジカー「Blue Moon」

Car1

Lounge car

在這裡您可以在白天放鬆身心，在現代日式氛圍中品味飲品，與其他乘客交流，聆聽現場鋼琴演奏。在沙發上放鬆身心，欣賞風景美景。



サロンカー「木星」

Car2

Salon car

在"木星", 旅客可以相遇和交談, 也可以作為車上活動的場所。還提供自助式飲料服務。



茶室

Car2

Tea room

茶室採用了座椅式榻榻米風格, 就像一間茶屋一樣。乘客可以在這個散發著傳統日本文化氣息的空间中, 享受由專人泡製的茶水。



BAR

Car3



列車有限的空間中, 這個酒吧可以作為享受隱秘空間的場所。乘客可以在這個酒吧中享受沉醉列車的氛圍中。(There is an extra charge.)



ギャラリーShop

Car3

Gallery shop

一間如藝術博物館的商店, 擁有精選的九州相關商品。這些都是專門為七星列車的乘客挑選的, 包括九州傳統工藝品、現代工藝品和九州獨特美食的特色產品。



About **Guest Room ゲストルーム**

星空と太陽の下にある、極上のくつろぎ空間



「九州七星」共設10個特別打造的美麗奢華套房，結合了和洋與新派經典作為設計主題。大量使用的木材和布料都是挑選出來的精品。可以看到列車所追求的精神貫穿每個角落。這個充滿精緻魅力的空間保證為您帶來真正的放鬆時光。

“ななつ星in九州”にある10のゲストルームは、全てがスイートルーム。10組のお客さまのためだけに、贅と美をほどこした特別な客室です。デザインテーマは、和と洋、新と旧の融合。ふんだんにあしらわれた木やファブリックの数々は、その一つひとつが選び抜かれた逸品。“ななつ星”のこだわりが、すみずみに見て取れることでしょう。洗練された品格漂う空間が、真のリラックスタイムをお約束します。



Suites
スイート

約100呎

美と機能を兼ね備えた、スペシャルなスイート。

Car3-6

每輛車最多配備三個套房，您可以在套房中體驗高品質的寧靜和最高級別的款待。當然，每個房間都配備了淋浴、衛生間和空調。我們堅持追求火車獨特的功能，為您提供舒適的睡眠。



1車両に最大3部屋ずつ配されたスイートルームでは、高品質のやすらぎと最上級のおもてなしを体感していただけます。もちろん各部屋に、シャワー・トイレ・空調を完備。列車ならではの機能に徹底してこだわり、快適な眠りをご提供します。

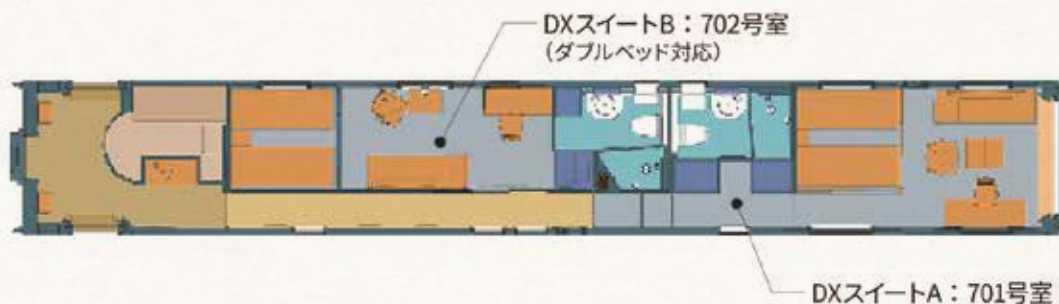
DX Suites スイート

Car7

特別なあなたにふさわしい、最上の居心地を。

每輛車最多配備三個套房，您可以在套房中體驗高品質的寧靜和最高級別的款待。當然，每個房間都配備了淋浴、衛生間和空調。我們堅持追求火車獨特的功能，為您提供舒適的睡眠。

2部屋しかない、特別なデラックススイート。タイプの異なる部屋に共通して言えるのは、ゆとりです。広々とした優美な空間には、和を感じる家具や調度品。最後尾のお部屋では、一面にほどこされた車窓からの景色をお楽しみいただけます。



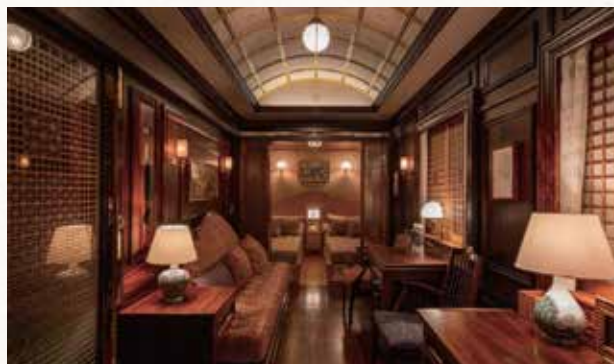
DX Suites A



【DX Suites A：701】約210呎

在最後面的房間裡，您可以欣賞到從鋪滿整面的車窗中看出去的美景。

最後尾のお部屋では、一面にほどこされた車窓からの景色をお楽しみいただけます



【DX Suites B：702】約170呎

以穩重的色調營造出高度的私密感，您可以在寬敞的空間中舒適地放鬆身心

落ち着いた色調でプライベート感が高く、広い空間でゆったりとお寛ぎいただけます

Q & A

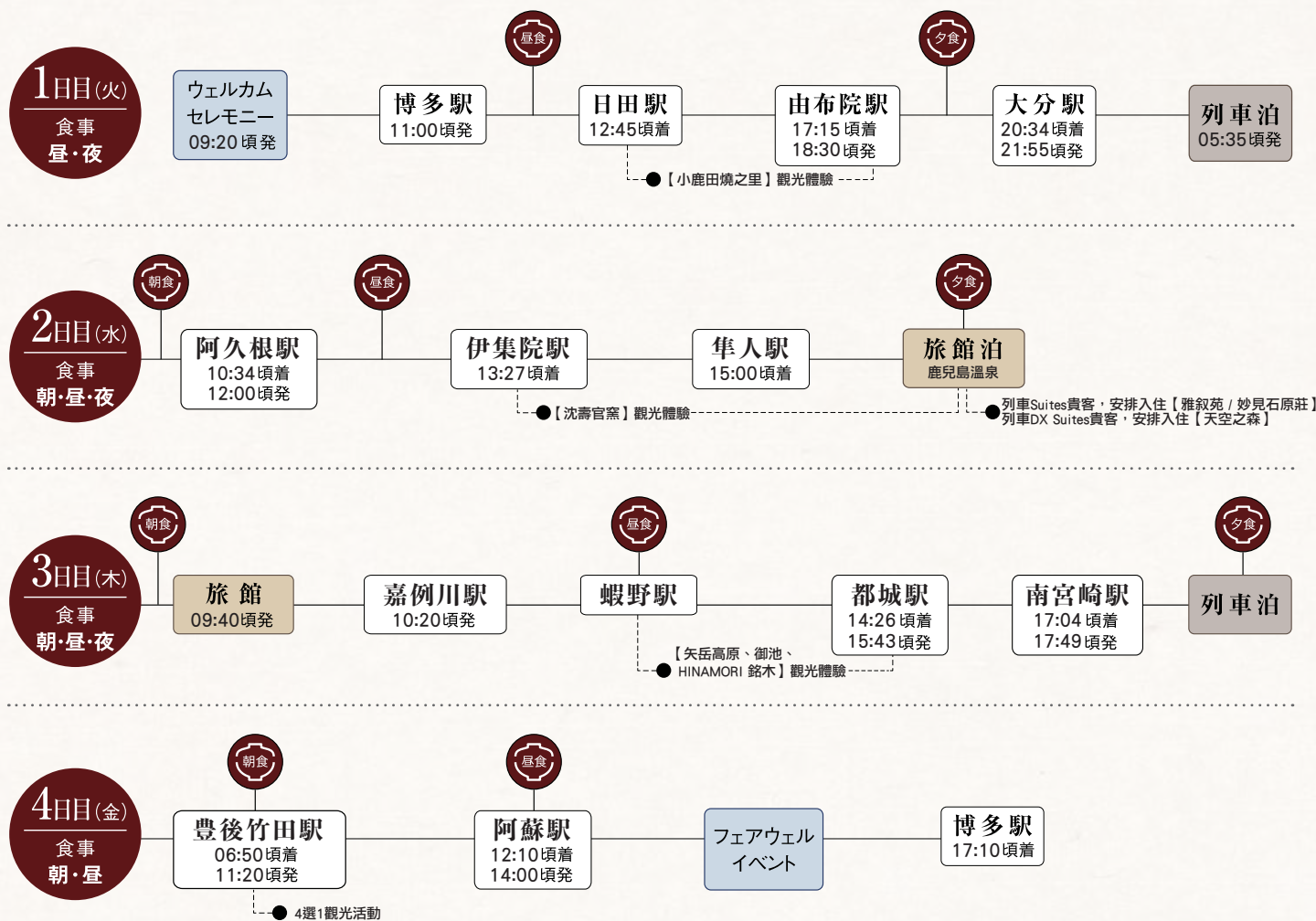
- 可以在車內吸煙嗎？
所有車卡均禁止吸煙。
- 每個房間都有廁所嗎？
每個房間都有一個，並設有一間淋浴間。
另外，2、6號車廂設有共用衛生間。
- 可以指定客房嗎？
您可以選擇房間類型(DX套房類型A/B、套房)，套房301房間是無障礙房。
DX套房B、套房的403房間可以換成雙人床。
另外，4天3夜的旅程，除非事先指定房間，否則無法選擇日式旅館的住宿(第二天)。請注意。
- 旅遊價格中包含列車中哪些內容？
行程中包含的火車票價和費用(不包括一些收費設施)、私人巴士費用、餐飲、娛樂費用、包括酒精在內的飲料費(不包括一些收費飲料)、住宿費、觀光設施費用(不包括一些費用)均包含在旅遊價格中。
- 車內有電視和網絡環境嗎？
火車上沒有安裝電視，乘客可以通過車窗欣賞風景。
每一客房內均設有Wifi供應。
- 房間衣櫃有多大？
・ Suite套房(3-6 號車)約寬 67 x 深 56 x 高 180 cm
・ DX Suite A(7 號車)約寬 77 x 深 58 x 高 180 cm
・ DX Suite B(7 號車)約寬 66 x 深 73 x 高 180 cm



霧島コース3泊4日

大地の恵みと伝統文化を体感し、未来へと繋がる九州の魅力に出逢う旅

九州に息づく文化、豊かな大地の恵みに触れる北部九州を巡る旅です。未来へ大事に伝えていきたい九州をご体感ください。



●車外エクスカージョン □アクティビティ ——— ななつ星 ———— ななつ星以外の交通手段
 ※上記の旅行日程は、変更になる場合がございますので予めご了承ください。



霧島コース4日間の旅程

1日目



小鹿田焼之里

小鹿村是由造訪的陶藝家成立的山村，以小鹿田燒陶藝聞名，特色是幾何形的圖樣。造訪小鹿田燒之里，參觀小鹿陶器的獨特樣式。

山深い場所にある小鹿田集落は、この地を訪れた陶工たちが定住して生まれた村で、特徴的な幾何学模様のある小鹿田焼で有名です。独特のスタイルを持つ小鹿田焼を見に、小鹿田焼の里に出掛けてみませんか。

2日目



沈壽官窯

沈壽官窯具代表性的是白色陶瓷器的白薩摩。在白色美麗的陶瓷器上施以鮮豔的彩繪與那細緻的模樣，令人嘆為觀止。這裡也有可以購買沈壽官窯製作的薩摩燒賣店，作為伴手禮非常適合。

薩摩焼には白薩摩と黒薩摩がありますが、沈壽官窯を代表するのは白い器の白薩摩。白く美しい陶器に鮮やかな絵付けや繊細な模様がほどこされる様子は、ため息がでるほど。沈壽官窯で作られた薩摩焼を購入できる売店もあり、お土産にぴったりです。

3日目



矢岳高原

矢岳高原是宮崎縣充滿壯麗自然景觀的縣立自然公園代表之一。可欣賞到以九州高山為背景的雲海奇妙景色。

矢岳高原(やたけこうげん)は宮崎県の県立自然公園の一部です。この地は壮麗な自然の景觀に満ちており、九州の高山をバックにした雲海の不思議な景色を楽しむことができます。

4日目



4選1觀光活動

- A: 牟禮鶴酒造享用早餐+普光寺(阿字觀體驗)
- B: 列車內享用早餐+竹細工體驗
- C: 列車內享用早餐+普光寺(阿字觀體驗)
- D: 列車內享用早餐+車站散策

【列車DX Suites貴客,安排入住】花費55年精力打造,被選為「新日本樣式100選」。別墅座落在鹿兒島霧島市的山上,面積相當於100個東京巨蛋,卻僅有3棟獨立宿泊別墅。每一棟都是完全獨立在山中不受人打擾,四面環景落地窗,附有全開放式露天溫泉,可眺望壯麗的霧島山脈絕景,這裡提供兼具私密和自由的隱世宿泊體驗。

timzaki

3棟獨立宿泊別墅
静かな非常識をつくりたい



SASU OKA AKANE 夕照之丘 約1603呎

最も美しい夕陽、霧島山脈、そして棚田の景色を楽しむ

RINU NO MORI 霖雨の森 約743呎

枝葉茂る熱帯雨林に囲まれています





ザ・リッツ・カールトン福岡
全新市中心頂級宿泊

[The Ritz-Carlton, Fukuoka]

福岡全新頂級豪華酒店，於**2023年6月21日開業**，所有客房和套房面積均在50平方米以上，酒店內有4家餐廳和2家酒吧，濃縮美食之都福岡的魅力。設有俯瞰博多灣的25m室內泳池和水療中心。為客人提供舒適的住宿和難忘的回憶。

國際色豊かな地に、新と旧が織りなす福岡らしさを表現するラグジュアリーホテルです。日本三大織物の一つでもある「博多織」からインスピレーションを受け、糸を紡ぎ“織る”というストーリーでホテル全体を繋いでいます。全室50平米以上のサイズを誇る客室とスイートルーム、食の都・福岡の魅力を凝縮させた4つのレストランと2つのバー、博多湾を望む25mのプールやスパ、1日5回のフードプレゼンテーションが楽しめるクラブラウンジなど、ゲストの皆様へ、快適な滞在と記憶に残る思い出をお届けいたします。

エステ施設 / フィットネス / サウナ / 駅徒歩5分以内 / コンビニまで徒歩5分以内 / 屋内プール / ルームサービス



【列車Suites貴客，安排入住雅敘苑溫泉/妙見石原莊溫泉】



日本の原風景に浴す、茅葺きの宿場
雅敘苑 『忘れの里 雅敘苑』

【雅敘苑】採用乾燥茅草製造の屋頂，打造成一間間可愛又懷舊，充滿和式風味的古民宅。全館不到10間房，日式風格，有房內專用溫泉池，且採舒服的和式天然原木內裝，滿室生香。雅敘苑的招牌是其「私人湯屋」，是由一顆巨大的岩石去挖掘而成，親眼見到時絕對讓人嘆為觀止。



非日常的な至極のひとつときを
石原莊 『妙見(みょうけん)石原莊』

【妙見石原莊】是建於天降川河畔的療養溫泉旅館。館內有7個從地面噴出泉水的源泉，住客可盡情享受室內浴池和私人湯屋。餐點提供多款以鹿兒島縣產的當地美食和野菜為主的多彩料理，盡情享用以鹿兒島的當季食材製成的美味佳餚吧！



ANAインターコンチネンタル別府リゾート&スパ 別府頂級温泉度假酒店

【ANA InterContinental®】

位於日本著名溫泉鄉別府的豪華溫泉酒店，設施包括令人屏息的無邊際泳池、水療、露天溫泉等，為您帶來最棒的時光。餐廳和酒吧採用現代化的日本獨特美學設計，提供精緻的菜肴，包括季節食材和主廚的創新料理，為您帶來特別的住宿與用餐體驗。

日本有数の温泉地である別府に、今までにないラグジュアリーリゾートが誕生しました。開放的な客室は全89室。息を呑む絶景が広がるインフィニティプール、スパ、露天風呂や温泉施設、4つの会議室・宴会場、クラブインターコンチネンタルを備え、最高のひとときをお届けします。モダンかつ日本ならではの美しいデザインを取り入れたレストランとバーでは、季節の食材とシェフの独創的なアイデアが詰まった洗練された料理が、特別なひとときを演出します。

温泉 / 露天風呂付客室 / エステ施設 / フィットネス / バリアフリー / 露天風呂 / 源泉かけ流し / 大浴場 / 貸切風呂 / サウナ / 屋外プール / 送迎(無料) / ルームサービス / ルームサービス24H対応



■ 極上の七星美味 列車上の料理

九州各地的星級主廚，費盡精力時間設計料理，挑剔農民精心種植時令食材，享受日、意、法等的豐盛料理。



■ 佐伯名物 佐伯壽司御膳

富含養份的瀬戸内海寒流與太平洋暖流交彙的豐後水道，自然條件得天獨厚，作為盛產各類魚種的漁場而聞名於世。緊鄰豐後水道的大分佐伯市，打出了“佐伯壽司海道”這一招牌。



■ 柳川和風老鋪 蒲燒鰻魚飯

水鄉柳川是日本著名文人北原白秋的出生地，也是鰻魚飯發源地，其歷史可追溯至江戶時代，柳川地區有超過20間鰻魚料理餐廳。



■ 10品料理 蟹本家

餐廳供應的毛蟹直接從北海道苫小牧飛機送運。每道菜都經過精心烹製，以增強螃蟹的原始口味，並以客戶可以輕鬆用餐的方式供應。在這裡，您可以品嚐到最好的正宗蟹肉菜餚。

春の賞桜名所



3月下旬 至 4月上旬賞櫻、鬱金香

〔別府公園〕

春季約100棵櫻花盛開，點綴林間的鬱金香七彩地毯，搭配一棵棵櫻花樹，更顯互相襯托之美。此外，700棵左右樹齡超過100年的赤松及黑松，伸展著茂盛的枝幹。

春には約100本の桜が咲き誇り、森の中に鮮やかなチューリップが散りばめられ、桜の木々との調和が美しく映えます。さらに、公園内には約700本の樹齡100年以上のアカマツやクロマツが茂る枝を広げています。



3月下旬 至 4月中旬賞芝櫻

〔佐伯・空中公園〕

在250m的空中公園眺望遼闊的太平洋，天氣好時更能看到對岸的四國山脈。公園內還有一座幸福之鐘，跟朋友、戀人一起敲響祈禱，祈求願望實現。

佐伯市は非常に美しい海岸の風景を持っており、標高250メートルの空中公園からは広大な太平洋の水平線を望むことができます。公園内には幸福の鐘もあり、友人や恋人と一緒に鳴らして祈りを捧げると、願いが叶うでしょう。



3月下旬 至 4月上旬賞櫻

〔淺井一本櫻〕

樹幹周圍4.3米，高度18米，相傳樹齡高達110年。風格堂堂玉立而午間藍空所倒映在池邊的逆櫻也十分有觀賞的價值。

樹幹の周囲は4.3メートルで、高さは18メートルあり、伝説によれば樹齡は110年にも達すると言われています。その堂々とした風格と立派な姿は、昼間の青空が池のほとりに映り込む逆さ桜とともに、非常に鑑賞価値があります。



3月下旬 至 4月上旬賞櫻

〔太宰府・天満宮〕

如中國的孔廟，有許多人在此祈禱學業順利、金榜題名、工作錄取考試及升遷考試順利，而祈求除厄運、招福氣、姻緣圓滿人也不在少數。

中国の孔廟のように、多くの人々がここで学業の順調さ、合格、就職試験や昇進試験の順調さを祈り、不運を払い、幸運を招き、結婚の運命も含めて願う人々もたくさんいます。

ITINERARY 行程

酒店 備註 6,7

DAY 1

香港 ✈️ 福岡

~ 福岡 RITZ CARLTON

福岡全新頂級宿泊，細心安排下機後回酒店休息，並於酒店內享用晚餐。
酒店鄰近天神地下街，步行前往只須6mins

| 午餐 航機上

| 晚餐 酒店內【VIRIDIS】西式創作料理 備註 11

2023.6.21 GRAND OPEN
【福岡全新頂級宿泊】



THE RITZ-CARLTON
FUKUOKA

The Ritz-Carlton,
Fukuoka

PREMIUM TWIN
約500呎

DAY 2

09:20到達「博多駅」，參加七星專用貴賓室「金星」歡迎會

~ 11:00於「博多駅」出發 展開4日3夜「ななつ星in九州」之旅
出發前往日田駅，於七星列車邊品嚐午餐邊欣賞車外美景

~ 12:45到達「日田駅」

【下車觀光】可選擇參與「小鹿田燒之里」觀光體驗 (或) 可選擇於列車內休息，
列車將繼續行駛至由布院駅

~ 17:15到達「由布院駅」

~ 18:30啟程離開，前往「大分駅」

於七星列車邊品嚐晚餐邊欣賞車外美景，餐後可自由享受車上各種設施

~ 20:34到達「大分駅」

~ 21:55啟程離開，前往「熊本駅」

| 早餐 酒店內

| 午餐 七星列車安排

| 晚餐 七星列車安排



クルーズトレイン

「ななつ星in九州」
Seven Stars in Kyushu

Suites: 約100呎
DX Suites A: 約210呎
DX Suites B: 約170呎
獨立私人衛浴設備

DAY 3

05:35啟程離開，前往「阿久根駅」

起床後，於七星列車邊品嚐早餐邊欣賞車外美景

~ 10:34到達「阿久根駅」

~ 12:00啟程離開，前往「伊集院駅」

途中於七星列車邊品嚐午餐邊欣賞車外美景

~ 13:27到達「伊集院駅」

~ 【下車觀光】可選擇參與「沈壽官窯」觀光體驗

或可選擇於列車內休息，列車將繼續行駛至隼人駅(約15:00到達)

~ 鹿兒島溫泉「雅叙苑 / 妙見石原莊 / 天空之森」

| 早餐 七星列車安排

| 午餐 七星列車安排

| 晚餐 溫泉御膳 / 創作和洋料理

【列車Suites貴客，安排入住】
雅叙苑溫泉

或
妙見石原莊溫泉

【列車DX Suites貴客，安排入住】
天空之森
私人溫泉VILLA

T E N K U

DAY 4

鹿兒島溫泉「雅叙苑 / 妙見石原莊 / 天空之森」

早餐後，約09:40出發前往「嘉例川駅」

~ 10:20於「嘉例川駅」登車，啟程前往「蝦野駅」

~ 【下車觀光】可選擇參與「矢岳高原、御池、HINAMORI銘木」觀光體驗

(或) 可選擇於列車內休息，列車將繼續行駛至都城駅(約14:26到達)

~ 15:43啟程離開，前往「南宮崎駅」

~ 17:04到達「南宮崎駅」

~ 17:49啟程離開，前往「豊後竹田駅」

於七星列車邊品嚐晚餐邊欣賞車外美景，餐後可自由享受車上各種設施

| 早餐 酒店內

| 午餐 七星列車安排

| 晚餐 七星列車安排



クルーズトレイン

「ななつ星in九州」
Seven Stars in Kyushu

Suites: 約100呎
DX Suites A: 約210呎
DX Suites B: 約170呎
獨立私人衛浴設備

ITINERARY 行程

酒店 備註 6,7

DAY 5

06:50到達「豐後竹田駅」,參與「4選1觀光活動」:

A:牟禮鶴酒造享用早餐 + 普光寺(阿字觀體驗)

B:列車內享用早餐 + 竹細工體驗

C:列車內享用早餐 + 普光寺(阿字觀體驗)

D:列車內享用早餐 + 車站散策

~ 11:20啟程離開,前往「阿蘇駅」

~ 12:10到達「阿蘇駅」

品嚐「OLMO COPPIA」有機料理午餐

~ 14:00啟程離開,前往「博多駅」

~ 參與列車上舉行的歡送會

~ 17:10到達「博多駅」完成4日3夜「ななつ星 in 九州」之旅

~ 別府頂級「INTERCONTINENTAL洲際溫泉Resort」

| 早餐 七星列車安排 | 午餐 七星列車安排 | 晚餐 創作和洋COURSE料理

連泊2晚

【別府頂級】



CLUB
INTERCONTINENTAL

別府全日空洲際

溫泉渡假酒店

露台房間(約620呎)

↑ 可每人每晚 HK\$2000 提升入住
【私人露天風呂房間(約680呎)】

DAY 6

細心安排約 10:00 出發,讓你有充裕時間享受溫泉

🌸 別府公園 3月下旬至4月上旬賞櫻、鬱金香

鬱金香成了七彩地毯,搭配一棵棵櫻花樹,兩者花色互相突顯,更顯襯托之美 備註 12

~ 🌸 佐伯空中公園 3月下旬至4月中旬賞芝櫻

佐伯市有著非常美麗的沿岸風景,在標高250米的空中公園能眺望到遼闊的太平洋水平線,天氣好時更能看到對岸的四國山脈。

公園內還有一座幸福之鐘,如跟朋友、戀人一起敲響祈禱實現願望 備註 12

~ *地獄噴泉 觀賞當中最著名的海地獄

| 早餐 酒店內 | 午餐 佐伯名物「壽司御膳」 備註 11 | 晚餐 大分產竹炭燒和牛 Fillet + 鵝肝極上美食 Course 備註 11



DAY 7

🌸 淺井一本櫻 3月下旬至4月上旬賞櫻

樹幹周圍4.3米,高度18米,相傳樹齡高達110年。風格堂堂玉立而午間藍空所倒映在池邊的逆櫻也十分有觀賞的價值 備註 12

~ *柳川懷舊遊船

全程約60分鐘,聆聽船夫吟唱小調,近距離欣賞兩岸風光,享受水鄉柳川浪漫之旅 備註 10

~ 🌸 米芝蓮2星【太宰府・天滿宮】3月下旬至4月上旬賞櫻

如中國的孔廟,有許多人在此祈禱學業順利、金榜題名、工作錄取考試及升遷考試順利,而祈求除厄運、招福氣、姻緣圓滿人也不在少數 備註 12

| 早餐 酒店內 | 午餐 柳川和風老鋪名物「蒲燒鰻魚飯」 備註 11 | 晚餐 【蟹本家】10品料理 備註 11

2023.6.21 GRAND OPEN
【福岡全新頂級宿泊】


The Ritz-Carlton,
FukuokaPREMIUM TWIN
約500呎

DAY 8

天神繁華區匯聚多間大型百貨如:三越、岩田屋、大丸以及天神CORE等 備註 14

~ 福岡 ✈️ 香港

| 早餐 酒店內 | 午餐 天神繁華區自費 | 晚餐 航機上



出發地 / 目的地	航班	起飛時間	抵達時間
香港 ▶ 福岡	CX	08:45-13:00	13:00-17:15
福岡 ▶ 香港	CX	14:00-17:05	17:05-20:00

* 航班時間以航空公司最終確認為準。

* 所有「九州七星」列車行程及車內膳食皆由「JR 九州」負責,內容及時間以當局安排為準。

* 「九州七星」列車到站及出發時間只供參考,以「JR 九州」發佈及最終安排為準。

牌照號碼: 350217 JYB8TR(250317)-1TX2024 製表日期: 17 APR 2024



SEVEN STARS IN KYUSHU

Seven Stars in Kyushu ななつ星in九州

縱橫遊 WWPKG

牌照號碼: 350217 JYB8TR(250317)-ITX2024 製表日期: 17 APR 2024

【備註】

- 01.) 如未能入住行程表上之酒店, 將會安排同級或提升更好之酒店。最終以旅團集合資料/當地安排為準。
- 02.) 如未能安排行程表上之餐食, 將會安排類同或同等價值之餐食; 如未能安排行程表上之景點, 將會安排其他景點或退回費用。最終以旅團集合資料/當地安排為準。
- 03.) 設施/景點/餐廳之營業時間及價格僅供參考, 請以官方公布資訊為準。
- 04.) 須購買「縱橫旅安心」旅遊保險, 已涵蓋醫療保障, 以策萬全, 安心出行。
- 05.) 所有出入境、簽證、隔離、檢疫、疫苗、行程安排之措施, 均以當地及香港政府公佈為準。
- 06.) 溫泉酒店晚餐, 以酒店當天安排為準。如報名時為單人, 需繳付單人房附加費。
- 07.) 酒店 WIFI 上網服務及收費由酒店提供及公佈為準, 請退房時支付有關上網費用。
- 08.) 行程安排及航班資料以旅團集合資料為準。航班時間以航空公司最終確認為準, 恕不另行通知。行程、膳食內容及住宿次序如有改動, 以當地接待安排為準。※ 不設停留改期返港。
- 09.) 第 2 至 5 天之「九州七星」列車行程及車內膳食皆由「JR 九州」負責, 內容以當局安排為準。「九州七星」列車到站及出發時間只供參考, 以「JR 九州」發佈及最終安排為準。
- 10.) 如遇運休/不可抗力之原因以致不能乘搭, 將改為「柳川散策」。
- 11.) 如因坐席關係/預約滿席, 將有可能改為其他餐廳享用日式御膳 或 其他膳食。
- 12.) 櫻花/時花資料只供參考, 盛放視乎天氣有差異。
- 13.) 請自行決定是否參加自費活動。
- 14.) 或會因應航班時間, 導致「天神繁華區」無法安排前往, 敬請知悉。
- 15.) DAY5「4選1觀光活動」選擇, 將按報名次序進行選擇, 敬請知悉。
- 16.) 團隊將安排持牌領隊全程隨團。
- 17.) 所有宣傳物資顯示之價格是成人佔半間房的。
- 18.) 團費包括來回經濟客位機票。



「縱橫旅安心」
旅遊保險



網上行程資料
- 網上報名
- 行程資訊
- 行程價格
- 成團狀況

更快捷·更方便·更全面 誠誠服務中心
34430880
WWPKG.com.hk
牌照號碼 350217

指定代理:

Licence No. 351028

10 years+
caring company
專業旅遊服務
香港旅遊發展局
香港旅遊發展局

- 尖沙咀 * 廣東道28號力寶太陽廣場 7樓 (港鐵站A出口)
- 銅鑼灣 * 百德新街2-20號恆隆中心 7樓 (港鐵站E出口)
- 荔枝角 * 長順街15號D2 Place Two 8樓 (港鐵站D2出口)