

6天 JYB6AK

縱橫遊WWPKG

九州 KYUSHU

[型遊九州] 長崎豪斯登堡 · 熊本天草 · 荷蘭風大倉 OKURA 酒店 [設溫泉] ·

海豚觀覽船 · 名物海鮮丼 · L'isola Terrace · 天草阿蕾天空花園溫泉 ·

時令柿子園 · 紅葉百選[秋月城跡] · 福岡機械人 HENNA 酒店

紅葉景點[舞鶴公園+熊本城] · 天草五橋松島展望台 · 米芝蓮 2 星[太宰府天滿宮] ·

天神地下街 · 中州不夜天 · 九州最大型臨海 OUTLET · 全日自由活動

國泰航空公司

2024 年 11 月 1 日至 12 月 5 日出發

※出發日期以報名時為準



縱橫遊
www.wwpkg.com.hk

立即網上報名!
隨時隨地, 更方便更快捷
全球400+航空公司, 30萬+酒店, 1000+目的地

更快捷·更方便·更全面 電話報名中心
34430880
日本團 按1+字

豪斯登堡 ✨ 光之王國

包 1 DAY PASS

(9 月上旬至 11 月上旬賞波斯菊、盆菊；10 月下旬至 11 月中旬賞玫瑰花；11 月上旬起賞三色堇)

分為「主題樂園區」及「港口區」。港口區可探索歐洲的港口城鎮。而主要的遊樂設施和娛樂活動都在主題樂園區內，包括天空旋轉木馬、HORIZON ADVENTURE、VR 遊戲、恐龍之森、古典運河遊船等。

2024 年開設了新感覺娛樂設施「MISSION DEEP SEA」，超精細螢幕搭配 8 種特殊效果及激烈的 4D 動作，讓五感體驗緊張又刺激的氣氛。更會開設日本最大級別噴水表演。

晚上更可以觀賞由超過 1,300 萬顆的嶄新彩燈所打造的光之王國！連續多年全日本燈飾大獎第 1 位！讓您彷彿置身於夢幻世界中，盡情享受這美妙的一刻。

推薦事前免費下載「HuisTenBosch Co.,Ltd」App，可以看到各個設施的詳細內容/等候時間、活動的演出時間、路線指引、推薦行程、以及在園內的位置。
<https://chinese01.huisitenbosch.co.jp/official-app/>

※豪斯登堡的活動時間、內容、標題只供參考，實際以豪斯登堡公佈為準，敬請留意豪斯登堡之網頁。



天草人氣景點美食

海豚觀覽船

98%遇見率・近距離觀賞野生海豚

天草的海域位於明海峽和早海峽之間，海域既清淨無污亦沒鯊魚，且又多魚餌，所以約有 200 多尾野生海豚樂於聚居。航程約 1.5 小時，口之津至天草，除了可在船上遠眺天草五橋、有明海以及天草諸島，全年不分季節 98%能觀賞可愛聰明的野生海豚，要是海豚心情愉快，不但能近距離觀賞，更能親手觸摸牠們！



美麗海景【L'isola Terrace】

由土產及紀念品賣店、潮流衣飾店、餐廳、咖啡茶座及人造沙灘酒吧等構成，最大賣點是正位處海邊兼可賞到四號橋的迷人美景。其中 Plate cafe L'isola 餐廳，除擁有設計型格雅致的全海景座席，以天草新鮮地道的食材炮製的多元化美食，滋味無窮，在此邊吃邊賞景。此外，AMAKUSA SHIO-PAN LAB 出售用天草鹽製成的各式鹽麵包，可以當作下午茶。



名物海鮮丼

因為天草的海域水質清淨無污，而且少有天敵，因此漁獲種類繁多，再加上店舖每天取得最新鮮漁獲，海鮮丼色彩鮮豔繽紛，賞心悅目，刺身鮮甜味美，不論什麼刺物都表現出色，為您帶來最滋味享受！

※圖片僅供參考，餐食以當天接待為準。

見証日本三大名城【熊本城】修復

(🌸 11月下旬至12月上旬賞紅葉)

熊本城被稱為日本三大名城之一，以牢不可破、堅不可摧有名，2016年發生的地震令熊本城受損，支撐熊本城的石牆也有不少巨石崩塌連最具代表性的天守閣，屋瓦也被震落。由於熊本城是日本重要文化遺產，每個修復過程都不能馬虎，「一磚一瓦」都得按照最初的模樣，放去原本的位置上。可見證到日本的職人精神！天守閣現已修復重新開放，可自行前往，登上天守閣，欣賞到佇立不倒的熊本城英姿。



紅葉名所【舞鶴公園】

(🌸 即日起至11月23日出發增遊)

舞鶴公園建於福岡城遺跡之上。時至今日，還殘存著城堡和為防止敵人入侵而修建的護城河等遺跡。四時變幻的自然之美，是福岡市民休憩的場所。秋季的紅葉美景十分有名，紅色的楓葉及黃色的銀杏妝點在城牆周圍，形成色彩豐富的美麗景觀，別有風味。



紅葉百選【秋月城跡】

(🌸 11月17日起出發前往)

秋月素有筑前小京都之稱，在西元1623年由黑田長政的遺命而建秋月城，是歷代秋月藩主的居城。遺留至今的城門「黑門」與「長屋門」是日本的重要文化財，並有珍奇的石築雙曲拱橋古色古香，特別是紅葉之美令人為之摒息。



米芝蓮 2 星景點 太宰府天滿宮

(即日起至11月16日出發前往)

是全國約12000座天滿宮的總本宮，在日本的地位有如中國的孔廟，每年約有1000萬參拜者到訪。有許多人在此祈禱學業順利、金榜題名、考試順利，而祈求除厄運、招福氣、姻緣圓滿人也不在少數。而御本殿將從2023年5月起進行為期3年的修繕工程。在整修期間，在御本殿前建造一個「臨時殿」，僅供三年期間限定參觀。全新的臨時殿，融合了傳統的建築風格和現代的設計概念，尤其是屋頂上的種植植物的設計非常令人印象深刻，每次到訪都能感受到天滿宮豐富的自然風光。



時令柿子園(親手採摘約4個柿子)

柿子被譽為是秋天水果之王，富含膳食纖維、營養素，特別是維生素C含量更是一般水果的約2倍。細心安排在全國第一甜柿產地的福岡縣，親手採摘柿子，體驗農業之樂！

※水果園內按季節而提供採摘水果之種類、採摘水果之多少、產量多少視乎當地天氣變化及當地安排而有所不同。



不同住宿體驗

日式傳統溫泉

天草阿蕾天空花園溫泉♨️

具有山與海兩種風格的溫泉，山之湯可一邊吸收芬多精一邊欣賞美麗的自然景色；而海之湯可以從露天風呂眺望有明海的寬敞海景，於日落時分浸泡，更有被夕陽擁抱之感，風雅寫意。更有改善肌肉痛、神經痛、疲勞等效果。

※奇數的日子是女性享用海之湯，男性享用山之湯。

偶數的日子是男性享用海之湯，女性享用山之湯

【不可每位 HK\$2000 提升入住「華館」私人露天溫泉房間】

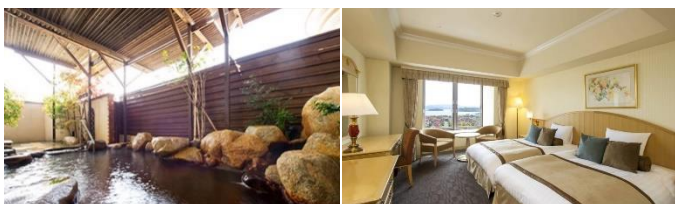
「華館」擁有 4 款風格各異的私人露天溫泉房間，以「寬敞」與「療癒」為設計主題，致力為您帶來舒適的氛圍，再加上全部露天溫泉均使用源泉，並且能在房間內欣賞到美麗的海景！



荷蘭火車站風

豪斯登堡大倉 OKURA♨️

「仿造荷蘭文藝復興時期風格典型建築物阿姆斯特丹中央火車站」的雅觀建築，鄰近豪斯登堡。離豪斯登堡入口也僅需步行約 1-2 分鐘，進出極為方便。亦設天然溫泉「琴乃湯」，分為露天風呂和內風呂，含有豐富鐵分，有改善肌肉痛、神經痛、關節痛等效果。



近未來感

福岡機械人 HENNA 酒店

獲得金氏世界紀錄認證，為全球第一家由機器人提供主要服務的酒店。非常有特色又有趣。CHECK-IN 櫃台裡都是機器人操作，對應不同語言，而最受歡迎的就是恐龍機器人。房間內使用的床墊是和 FRANCEBED 公司所共同開發，可以以自然地姿勢入眠。



市中心旺區

福岡天神 MONTE HERMANA

位於福岡市中心旺區天神，步行 6 分鐘即達天神購物區。步行 15 分鐘更有驚安之殿堂 DONKI 本店，24 小時營業，可以盡情購物。步行 10 分鐘有天神站，交通方便！



		早餐	午餐	晚餐	 酒店 備註⑦⑧
DAY 1	香港 ✈️ 福岡 ~ 天神地下街(聚集了一系列時裝店及特色食品店, 以及70間以上日本及外國的時尚品牌店) ~ 中州不夜天(可自費品嚐屋台拉麵和串燒等, 體驗地道屋台料理。可前往附近的「一蘭本社總本店」或「元祖博多中州 屋台拉麵 一龍」品嚐拉麵) ~ 酒店		✈️ 航機上	中州不夜天 自費	福岡機械人 HENNA 酒店 (約189呎) (由機器人提供服務, 體驗近未來科技!) 備註⑦
DAY 2	✨*日本燈飾 NO.1【豪斯登堡】光之王國(包 1 DAY PASSPORT) (9月9月上旬至 11月上旬賞波斯菊、盆菊; 10月下旬至 11月中旬賞玫瑰花; 11月上旬起賞三色堇)(除了設有天空旋轉木馬、HORIZON ADVENTURE、VR遊戲、恐龍之森、古典運河遊船等玩樂設施。2024年3月15日開設新感覺娛樂設施「MISSION DEEP SEA」, 超精細螢幕搭配8種特殊效果及激烈的4D動作, 讓五感體驗緊張又刺激的氣氛。2024年4月27日更會開設日本最大級別的噴水表演。晚上更可以觀賞由超過1,300萬顆的嶄新彩燈所打造的光之王國! 讓您彷彿置身於夢幻世界中, 盡情享受這美妙的一刻) 備註⑩⑪	酒店內	園內自費	和洋自助餐	豪斯登堡大倉 OKURA (設溫泉) 或 豪斯登堡園內 DEN HAAG (不設溫泉)
DAY 3	🐙*天草海豚觀覽船(約1.5小時, 口之津至天草; 不分季節 98%能觀賞到野生海豚, 如果機緣巧合, 不但能近距離觀賞, 更能親手觸摸牠們!) 備註⑫ ~ 天草五橋松島展望台(可以飽覽天草松島和天草五橋的絕景) ~ 海景休閒地標【天草 L'isola Terrace】(土產賣店、潮流衣飾店、餐廳、咖啡茶座及人造沙灘酒吧等應有盡有, 絕對是來天草必去的景點)	酒店內	天草名物 海鮮丼 備註⑬	溫泉和洋料理 或 溫泉御膳	天草阿蕾天空花園溫泉 【↑可每位 HK\$2000 提升入住「華館」 私人露天溫泉房間 備註⑭】 或 天草松島觀光岬亭溫泉
DAY 4	途經天草五橋(全線12公里的天草五橋由五座橋樑所組成, 它連接了九州本土與天草諸島, 沿線風景優美, 是天草一大代表) ~ 三大名城【熊本城】(11月下旬至12月上旬賞紅葉)(作為一座難以攻陷的名城而聞名) 備註⑮ ~ 🍊*時令柿子園(親手採摘約4個柿子)(柿子被譽為是秋天水果之王, 富含膳食纖維、營養素, 特別是維生素C含量更是一般水果的約2倍) 備註⑯ ~ 即日至11月16日出發前往米芝蓮2星【太宰府・天滿宮】(如中國的孔廟, 有許多人在此祈禱學業順利、金榜題名、考試順利, 而祈求除厄運、招福氣、姻緣圓滿人也不在少數) ~ 🍁11月17日起出發前往紅葉百選【秋月城跡】(遺留至今的城門「黑門」與「長屋門」是日本的重要文化財, 並有珍奇的石築雙拱橋古色古香, 特別是紅葉之美令人為之摒息) 備註⑰	酒店內	熊本銀座通 自費	SHABU SHABU 或 日式御膳	福岡博多 TRAD HAKATA 或 福岡天神 CANDEO 或 福岡天神 MONTE HERMANA
DAY 5	全日自由活動: 推薦前往福岡市潮流購物區(可前往JR HAKATA CITY / CANAL CITY HAKATA /福岡LALAPORT/福岡天神旺區/百貨公司(大丸福岡天神店、福岡三越、岩田屋本店)/11月中旬至12月中旬推薦前往紅葉八幡宮(鎮座於紅葉山上, 到了秋天, 樹齡超過200年的楓樹及其他樹木將染上紅色或黃色, 十分美麗。亦有販賣紅葉型狀的繪馬和御神籤, 小巧可愛令人心動) 備註⑱)	酒店內	自費自選喜愛膳食		
DAY 6	🍁即日至11月23日出發增遊紅葉名所【舞鶴公園】(福岡城跡是公園內最具象徵的地標。紅色的楓葉及黃色的銀杏妝點在城牆周圍, 形成色彩豐富的美麗景觀) 備註⑲ ~ 九州最大型臨海OUTLET「Marinoa City Fukuoka」(聚集了約170家店舖, 如GAP OUTLET、Francfranc BAZAR等, 當中包括媽咪至愛的BABIESRUS) ~ 福岡 ✈️ 香港	酒店內	OUTLET 內自費	✈️ 航機上	

牌照號碼: 350217 JYB6AK(NOV)-ITX2024 製表日期: 16 APR 2024

提升膳食項目表, 詳情請瀏覽 <https://reurl.cc/eLZYXQ>



登記會員, 盡享優惠

- 儲積分當錢用
- 專享生日禮遇
- 洞悉最新資訊

www.wwpkg.com.hk



出發前3-5日就可以 Download
旅團集合資料

下載易

更方便更快捷・隨時隨地Get!

【福岡入・福岡走】		國泰航空公司	
香港 CX588	11:00	▶	福岡 15:30
福岡 CX513/589	14:00/16:40	▶	香港 16:40/19:15

※ 航班編號、起飛及回程時間, 最終以航空公司決定為準。

♥縱橫旅安心就是不一樣的旅遊保障, 讓您玩得更稱心!

為了令您享有更完善的旅遊保障, 報名時須購買「縱橫旅安心保險」[基本計劃] (出示有效全年旅遊保險證明除外)

- 為您獻上不一樣的旅遊保障, 包括: (細則受條款約束)
- 特設「家庭計劃」, 受保子女數目不限
 - 受保人因患病而須取消行程, 都可以得到保障(上限 30000 元)
 - 延長保障最長至離港前 3 小時及回港後 3 小時止
 - 保障旅程中之消閒活動, 包括熱氣球、跳傘、滑雪、水肺潛水等
 - 保障因恐怖襲擊而引致之「個人意外」及「醫療費用」等索償

如投保【環球尊尚計劃】於紅色旅遊警示下, 更可獲得取消或縮短行程之額外保障。

(指定團隊除外, 請瀏覽 <https://www.wwpkg.com.hk/info/travel-insurance>) 「縱橫旅安心」由安達保險有限公司 CHUBB 承保

CHUBB

登入了解更多保障



縱橫遊

■ 備註

- ①如未能入住行程表上之酒店，將會安排同級或提升更好之酒店。最終以旅團集合資料/當地安排為準。
- ②如未能安排行程表上之餐食，將會安排類同或同等價值之餐食；如未能安排行程表上之景點，將會安排其他景點或退回費用。
最終以旅團集合資料/當地安排為準。
- ③設施/景點/餐廳之營業時間及價格僅供參考，請以官方公布資訊為準。
- ④須購買「縱橫旅安心」旅遊保險，已涵蓋醫療保障，以策萬全，安心出行。
- ⑤團隊將安排持牌領隊全程隨團。
- ⑥所有出入境、簽證、隔離、檢疫、疫苗、行程安排之措施，均以當地及香港政府公佈為準。
- ⑦溫泉酒店晚餐，以酒店當天安排為準。如報名時為單人，需繳付單人房附加費。
- ⑧酒店 WIFI 上網服務及收費由酒店提供及公佈為準，請退房時支付有關上網費用。
- ⑨行程安排及航班資料以旅團集合資料為準。航班時間以航空公司最終確認為準，恕不另行通知。
行程、膳食內容及住宿次序如有改動，以當地接待安排為準。※ 不設停留改期返港。
- ⑩如遇福岡機械人酒店滿室，將有機會改為入住福岡天神MONTE HERMANA 或 福岡天神MONTEREY(設人造溫泉)，敬請知悉。
- ⑪豪斯登堡一日遊園入場券包括了豪斯登堡收費區的入場及場內遊樂設施的費用，但不包括免費區及部分園內設施的收費項目。
豪斯登堡的活動時間、內容、標題只供參考，實際以豪斯登堡公佈為準，敬請留意豪斯登堡之網頁。
- ⑫如遇海豚觀賞船檢修/天氣原因/休航/預約滿席而不能乘搭，將改為乘搭渡輪/旅遊巴士前往天草，並改為前往「*海中水族館 SEA DONUT」。
- ⑬園內供應的水果種類、採摘數量或因天氣而有所不同。若未能安排，將取消，敬請知悉。
- ⑭因應航班時間「舞鶴公園」將有機會改為其他日子前往。若最終無法安排前往，將會取消，敬請知悉。
- ⑮提升房間第 3 位如是 5 歲以下(佔床)均作成人計算(3 人同房)，5 歲以下(不佔床)只需附加成人價錢的一半。
後加床位為梳化床(SOFA BED)或榻榻米布團(TATAMI)；最終可否提升，出發前確認為準。
若房間已滿將退回有關費用，唯客人不可藉此退出。
- ⑯時花/紅葉資料只供參考，盛放視乎天氣有差異。
- ⑰請自行決定是否參加自費活動。
- ⑱如因坐席關係/預約滿席，將改為其他餐廳享用日式御膳 或 其他膳食。
- ⑲所有宣傳物資顯示之價格是成人佔半間房的。
- ⑳團費包括來回經濟客位機票。

♥ 縱橫旅安心就是不一樣的旅遊保障，讓您玩得更稱心!

為了令您享有更完善的旅遊保障，報名時須購買「縱橫旅安心保險」[基本計劃] (出示有效全年旅遊保險證明除外)

為您獻上不一樣的旅遊保障，包括：(細則受條款約束)

- 特設「家庭計劃」，受保子女數目不限
- 受保人因患病而須取消行程，都可以得到保障(上限 30000 元)
- 延長保障最長至離港前 3 小時及回港後 3 小時止
- 保障旅程中之消閒活動，包括熱氣球、跳傘、滑雪、水肺潛水等
- 保障因恐怖襲擊而引致之「個人意外」及「醫療費用」等索償

如投保【環球尊尚計劃】於紅色旅遊警示下，更可獲得取消或縮短行程之額外保障。

(指定團隊除外，請瀏覽 <https://www.wwpkg.com.hk/info/travel-insurance>) 「縱橫旅安心」由安達保險有限公司 CHUBB 承保

CHUBB

