



日本紅葉初見之地  
黑岳吊車



米芝蓮3星級景點  
摩周湖



蟹本家  
7品料理

【連泊2/3晚札幌市中心·盡情購物】

JKK6/7HM

# 【北海道】嚴選宿泊. 3晚溫泉 6/7天

## 十勝第一美人湯·網走鶴雅溫泉



# 彩色秘景

網走·十勝·阿寒·層雲峽·札幌

## 北海道 HOKKAIDO

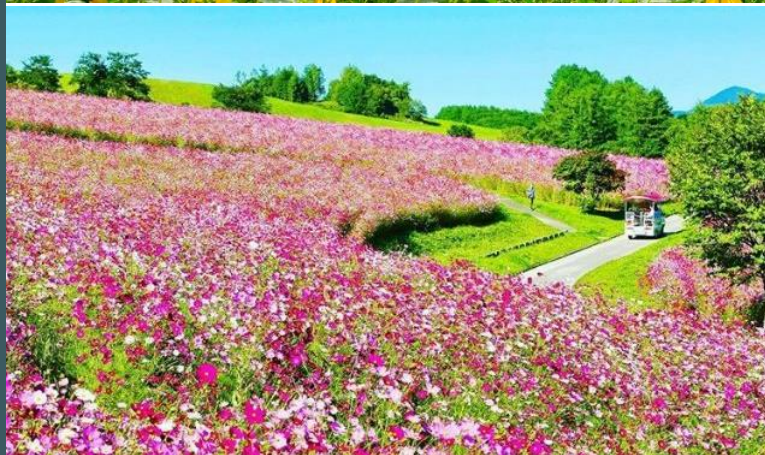
可提升私人溫泉

[彩色秘境] 國泰航空 · 北海道道東 · 網走能取湖珊瑚草 · 藍寶石摩周湖 · 150 萬棵太陽花大曲湖畔園地 · 最早紅葉黑岳 · 札幌豐收節 · 北國優駿公園 · 全新札幌東急 STREAM · 3 晚溫泉 惠庭溪谷散策 · 支笏湖散策 · 美瑛青池 · 阿寒愛奴文化村 · 北見狐狸村 · 由仁花園 · 天然硫磺山巡禮 · 旭川拉麵村 · 蟹本家(7 品料理) · 2/3 晚札幌市中心 · 盡情購物



9月1日至10月6日出發

※出發日期以報名時為準



### 秘境色彩之旅

- 紅黃綠 【銀河流星瀑布】&【黑岳】&【惠庭溪谷】
- 藍色 【米芝蓮 3 星級景點--藍寶石摩周湖】&【青池】&【支笏湖】
- 金黃 【百萬棵太陽花--大曲湖畔園地】
- 五彩 【千萬朵波斯菊--太陽之丘遠輕公園】
- 火紅 【罕見“絨毯”--能取湖珊瑚草群生地】&【由仁花園】



# 縱橫遊

www.wwpkg.com.hk



更快捷·更方便·更全面 電話報名中心  
**34430880**  
日本團 按1+1字

## 【大曲湖畔園地】

### 感受百萬株金黃色太陽花澎湃正能量

大曲湖畔園地位於網走湖湖畔，是網走刑務所的舊農場地。2006年由網走市出資整修，轉變為【大曲湖畔園地太陽花花田】。花田約18公頃(4個東京巨蛋)的廣闊土地上，盛開著約260萬株燦爛的太陽花，仿佛充滿朝氣，陽光自信，充滿澎湃的正能量。上園內設置的木製展望台可以將這片景色盡收眼底。一邊感受著秋風，一邊於青空下散步，享受這難得的愜意時光。



## 【太陽之丘遠輕公園】

### 千萬朵五彩波斯菊爭相競放 規模盛大

在面積達10公頃之廣的太陽之丘遠輕公園的彩虹廣場上，開滿1000萬株波斯菊花，品種多達20種，規模堪稱日本之最。除常見的粉紅色、白色，另有紫紅、橙、黃等不同顏色，從山頂綿延至山腳，覆蓋了整座廣大的公園，場面壯觀。吸引了不同年齡的遊人前來賞花，於花海中穿梭，看風兒翻弄花潮，連風夾帶著各式花卉混合的香氣，令人流連忘返。



## 【能取湖珊瑚草群生地】

### 罕見紅火絨毯鋪滿能取湖面

珊瑚草是藜科的一年草，有10CM高，只有莖的植物。在北海道唯能在網走市的能取湖畔，SAROMA湖畔以及厚岸町的厚岸湖畔可以見到的珍貴植物。其中能取湖是日本珊瑚草最大的群生地。踏入9月，是欣賞珊瑚草的最佳時期。隨著秋色漸濃，綠色的莖會轉變為紅色，能取湖的珊瑚草便染成一片大紅，彷彿鋪上了一層紅毯。



## 【空中漫步 黑岳吊車】

### 飽覽大雪山脈絕景

悉心安排搭乘黑岳吊車，單程約7分鐘的空中漫步，欣賞層雲峽壯觀景色，緩緩來到位於標高1300米的黑岳5合目纜車站。於展望台可以360度一覽無遺飽覽黑岳山、桂月岳及層雲峽溪谷景色。獨特的地理位置及氣候，每到9月起，樹葉逐漸由綠變紅，適逢其會，可以欣賞日本最早紅葉。



## 【道東秘境 藍寶石摩周湖】

### 日本透明度最高的湖泊

摩周湖係摩周岳火山噴發而形成的火山口湖，又稱為摩周藍寶石。位於海拔351米，是日本透明度最高的湖泊。水深最深達212米，四周被150米至350米高的峭壁所圍繞。湖岸斜度為45度，據說此湖既無河川注入、亦無河川自湖中流出、即使雨下得再多、水位亦不會有所改變。而其湖面在天晴時反射的藍則有「摩周藍」之稱。其神秘的面紗乃因經年累月被濃霧籠罩，故有『霧的摩周湖』之稱。



## 【美瑛青池】

### 夢幻的青藍色天空之鏡

夢幻的青池並非天然形成，樹林因美瑛川水流回堵形成一個小型湖泊，加上川中的特別礦物成份在陽光照耀下，使湖泊呈現出青綠色的色澤，白樺枯木更令青池添幾許詩意，甚至吸引蘋果電腦使用青池相片作為其電腦 wallpaper，極具話題性。



## 【惠庭溪谷散策】 藏在紅葉裡的3座瀑布秘境

惠庭溪谷坐擁白扇瀑布、RARUMANAI 瀑布、三段瀑布 3 個各具特色的瀑布，兼具壯觀與優雅的美麗景色。其中的白扇瀑布，高 15 米、寬 18 米，因瀑布樣子如白色扇子一樣而被稱之為白扇瀑布。在過去北海道和河川溪谷觀光百景票選中也獲得第六名，也被譽為惠庭溪谷中的第一名勝。而三段瀑布是因沿惠庭峽流下的白帶分割為三段而得名。RARUMANAI 在阿伊努語中被譯為無水的沼澤，根據一種說法，意思是沼澤兩邊被切斷，成為急流變為瀑布。



## 【支笏湖】 日本最北的不凍湖

位於支笏洞爺國立公園內，是 4 萬年前因火山活動而形成的巨大破火山口湖。周長約 42 公里，最深約 363 米，是日本第二深的湖泊（僅次於秋田縣「田澤湖」）。以澄澈的水質以及惠庭岳等山岳美景聞名於世。湖水終年不結凍，被稱為全日本最北的「不凍湖」。被層層原始林包圍的支笏湖，在寂靜中，可以享受四季不同的美麗景觀。



## 【由仁花園】 北海道內最大型的掃帚草之丘

位於北海道由仁町的由仁花園，是由 15 個主題花園所組成的遼闊庭園。秋天有大波斯菊，鮮花盛開，還有北海道內最大型 3 萬 2 千株掃帚草的紅葉在草坪廣場的「掃帚草之丘」蔓延開來。紅綠斑駁的模樣美麗動人，大可享受著用相機拍攝的樂趣。



## 【北國優駿公園】 近距離與馬兒親密互動

在面積達 50 公頃的園區內飼養著 12 個種類約 80 匹駿馬，可以在一大片草原上漫步，在寧靜的環境感受微風吹過，也可以體驗牽引騎馬（需自行購票，約 900 日圓）、觀光馬車（約 600 日圓）、小馬表演和餵馬等與馬有關的特色活動，感受北海道大自然清柔的脈動，享受牧場無限風情。公園內還設有 BBQ 燒烤餐廳和庭園餐廳，可以品嚐北海道在地食材烹製的美味菜肴。



## 【天然硫磺山巡禮】 茫茫白煙火山奇景

硫磺山至今仍然是從山腰向上持續噴煙的活火山。愛奴語叫「atosanupuri」是「赤裸的山」的意思。火山周圍有 1,500 個大小不一的噴口，熱氣會不斷從這些噴口噴出。空氣中瀰漫著硫磺的味道，硫磺噴口呈亮黃色，為此地增添些許異世界的氛圍。從火山噴出的氣體會影響土壤的酸度，只有最具韌性的植物才能在這裡茁壯成長。




## 美食佳餚

### 蟹本家 7 品料理

Tatsuo Hioki 在 18 歲以廚房學徒進入行業，之後到大阪修行學習。通過多年對經營管理、建築、設計等知識的潛心學習，1960 年開始在大阪開創蟹道樂，1968 年向名古屋發展。之後獨立創建(株)名古屋蟹道樂，(株)札幌蟹本家。安排前往蟹本家享用 7 品料理，鮮美難忘。



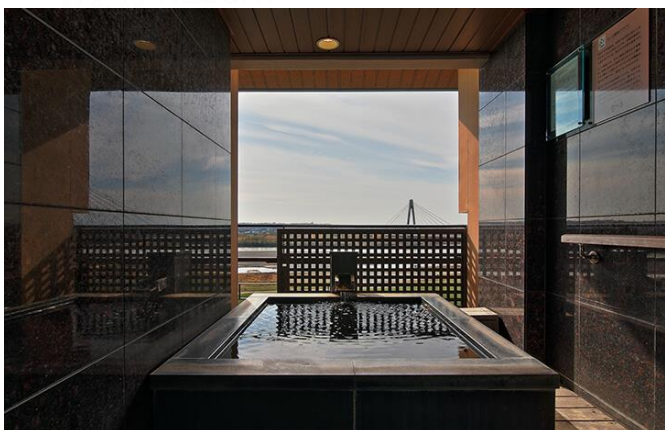
米芝蓮 3 亭閣  
 十勝第一「豆陽亭」 


日本珍稀的植物性溫泉「美人湯」，含天然植物性保濕成分，對健康及美容有助益；更有露天展望溫泉、檜木溫泉等 9 種浸浴設施。其中庭園露天溫泉「森の清流・滝壺の湯」，內設一道寬約 30 米的瀑布和 1.2 米深的立湯，讓您邊欣賞雄偉瀑布、細聽美妙的瀑布聲、邊慢歎十勝美人湯。



可以每位 HK\$1300 提升  
「豐洲亭」型格私人溫泉房間(房間約 400 呎)

「豐洲亭」房間格局採用典雅的純和風風格，房內設有大型的觀景窗和陽台，可欣賞日高山脈的山容和緩緩流過的十勝川。每間房間設有私人展望溫泉池，在享受日本唯一的植物性溫泉的同時，放眼平坦的十勝大地，使人身心舒暢。



米芝蓮 4 亭閣  
 網走鶴雅溫泉北天之丘 

以古民族的浪漫傳說為靈感，融合古代文化精髓的現代設計感，打造而成的新興風格的休閒渡假酒店。矗立在山丘頂端，可以遠眺網走湖以及俯瞰遠處大地。溫泉泉質為鹼性單純泉，可舒緩神經痛、肌肉痛等。從露天溫泉可以欣賞到野趣盎然的呼人地區森林風景，由內而外放鬆身心。



可以每位 HK\$1200 提升  
「網走鶴雅・古の座」私人溫泉房間(房間約 500 呎)

古之座樓層的全部客房皆配備有露天溫泉浴池和庭院，向客人演繹著鄂霍次克的浪漫，舒適空間訴說著只屬於您的美好物語。專屬樓層內尊享私人溫泉及庭院，享受旅途的歡樂時光。

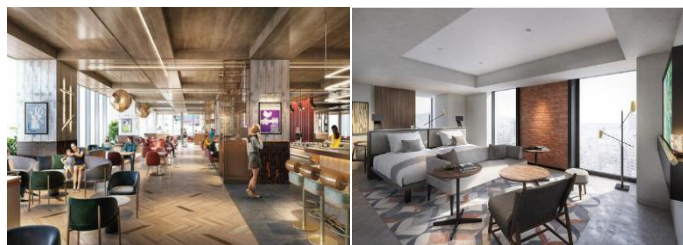


【2024 年 GRAND OPEN】  
 札幌東急 STREAM 酒店



酒店位於全新商場地標「COCONO SUSUKINO」的高層。除了時尚的室內設計外，燈光效果、空間設計、溫馨舒適的環境會讓客人感受到北海道和札幌的自然、文化和歷史。「COCONO SUSUKINO」集結餐廳、購物區、酒店、超市、電影院、遊戲中心等應有盡有，吃喝玩樂一口氣都能在這裡全部實現。還有地理位置極佳，步行到狸小路只需要約 5 分鐘。

另可每位 HK\$1000 提升入住 CORNER TWIN(房間約 400~500 呎)。



【札幌入・札幌走】

	早餐	午餐	晚餐	酒店 備註⑧
<p><b>DAY 1</b></p> <p>香港 ✈️ 札幌新千歲空港 ~ 十勝川植物性保潔美人湯/阿寒湖溫泉鄉</p> <p>✳️ 入住十勝第一「豆陽亭」, 可每位HK\$1300提升入住型格「豐州亭」私人溫泉房間 或 每位HK\$2500提升入住十勝頂級「三余庵」私人溫泉房間及2餐膳食 備註②</p> <p>✳️ 入住阿寒湖「鶴雅花優香」溫泉, 「十勝川植物性保潔美人湯」則改為「阿寒湖溫泉鄉」, 敬請知悉。 可每位HK\$3000提升入住「鄙の座」700呎私人溫泉房間及2餐星級膳食 備註②</p>		✈️ 航機上	溫泉和洋自助餐 或 溫泉御膳	十勝第一「豆陽亭」溫泉 【↑可提升「豐州亭/三余庵」私人溫泉房間】 或 阿寒湖「鶴雅花優香」溫泉 【↑可提升「鄙の座」700呎私人溫泉房間】 或 十勝格蘭威利奧酒店 (設溫泉設施)
<p><b>DAY 2</b></p> <p>阿寒湖溫泉街(感受以木雕為主題的溫泉街風情) ~ 阿寒愛奴文化村(北海道最大規模愛奴原住民村落; 可自行參觀各家工藝店, 欣賞愛奴人擅長的木雕和刺繡是感受原住民文化藝術的最佳體驗) ~ 米芝蓮 3 星級【摩周湖】(於第一展望台觀賞神秘之湖的絕美景色) ~ 天然硫磺山巡禮(茫茫白煙火山奇景) ~ 溫泉鄉</p> <p>✳️ 入住網走頂級鶴雅溫泉-北天之丘, 可享用岩盤浴場及「北天坐忘之湯」露天風呂 或 可每位 HK\$1200 提升入住「古の座」500 呎私人溫泉房間 備註②</p>	酒店內	~	溫泉和洋自助餐 或 溫泉御膳	網走頂級鶴雅溫泉-北天之丘 【↑可提升「古の座」500呎私人溫泉房間】 或 SAROMA 湖鶴雅溫泉 或 網走觀光溫泉
<p><b>DAY 3</b></p> <p>🌻大曲湖畔園地賞太陽花(可於長約 60 米的高架木道上, 將約 150 萬朵太陽花海盡收眼底) 備註②</p> <p>~ 🌺能取湖珊瑚草群生地(能取湖湖面遍佈火紅色的珊瑚草, 是秋天限定的景致) 備註②</p> <p>~ 🌻*9月1日至28日出發增遊太陽之丘遠輕公園賞波斯菊(約1000萬朵波斯菊競相開放, 蔚為壯觀) 備註②</p> <p>~ *9月29日至10月6日出發增遊北見狐狸村(與玲瓏可愛的狐狸合影留念) ~ 層雲峽(*10月上旬至中旬賞紅葉)(透過車窗觀賞大雪山峽谷美景) 備註②</p> <p>~ 銀河流星瀑布(*9月下旬至10月中旬賞紅葉)(峭壁磅礴瀑布有如一幅天然壁畫) 備註②</p>	酒店內	✓	溫泉和洋自助餐 或 溫泉御膳	層雲峽朝陽 RESORT 或 層雲峽朝陽亭
<p><b>DAY 4</b></p> <p>*紅葉百選・黑岳吊車(*9月上旬至10月上旬賞紅葉)(🚠包乘纜車, 空中漫步7分鐘, 不同角度欣賞層雲峽風光及於五合目欣賞日本最早紅葉) 備註②⑤ ~ 旭川拉麵村(有青葉、山頭火、梅光軒等7間人氣拉麵店, 可一嚐地道旭川拉麵)</p> <p>~ 美瑛青池(*10月上旬至中旬賞紅葉)(湖水色彩豔麗、變化多端, 會隨著四季更迭以及風雨雲朵的變幻而改變。楓紅、水藍與枯木構成的倒影, 堪稱絕美) 備註②</p> <p>~ 狸小路商店街(北海道最大商店街, 人氣觀光購物據點)</p> <p>✳️ 入住「札幌東急 STREAM」, 可每位 HK\$1000 提升入住 CORNER TWIN(房間約400~500呎)。備註②</p> <p>✳️ 入住札幌 LA'GENT, 可每位HK\$500提升入住 LA'GENT 高層豪華套房(房間約390~460呎)。備註②</p>	酒店內	拉麵村 自選自費 喜愛膳食	蟹本家 7 品料理 備註⑩	【2晚】 【2024年 GRAND OPEN】 札幌東急 STREAM 【↑可提升400-500呎CORNER TWIN房間】 或 札幌型格 IBIS STYLES 或 札幌 REMBRANDT STYLE 或 札幌 LA'GENT(設溫泉設施) 【↑可提升390-460呎高層豪華套房】
<p><b>DAY 5</b></p> <p>惠庭溪谷散策(*10月上旬至下旬賞紅葉)(來回約1小時, 於平坦道路上, 悠閒欣賞沿途白扇瀑布、RARUMANAI 瀑布、三段瀑布等景致) 備註②</p> <p>~ 支笏湖散策(*10月上旬至下旬賞紅葉)(日本最北方的不凍湖, 近距離感受清澈的支笏湖藍。鄰近有山線鐵橋、親水公園等 或 可自行乘搭遊覽船(30分鐘, 約2000日圓)、天鵝船(30分鐘, 約2000日圓) 備註②④</p> <p>~ 🐎*北國優駿公園(日本第一個提供迷你馬表演、騎馬體驗以及觀賞退役賽馬等, 大人小孩都能盡情玩樂的馬匹主題公園, 甚至可自行參與體驗牽引騎馬(約900日圓)及觀光馬車(約600日圓)) 備註④</p> <p>~ 🌻*英式庭園【由仁花園】(欣賞北海道內最大型的掃帚草之丘)(由15個主題花田組成的廣闊庭園, 不同時期欣賞不同花卉: 9月上旬至10月上旬為波斯菊、玫瑰、秋水仙、掃帚草等) 備註②</p> <p>~ 🍷9月2日至25日出發增遊札幌秋季豐收節(北海道美味大集合, 吸引200多萬人光顧的美食盛宴) 備註②</p>	酒店內	~	網燒 或 SHABU SHABU	或 札幌型格 IBIS STYLES 或 札幌 REMBRANDT STYLE 或 札幌 LA'GENT(設溫泉設施) 【↑可提升390-460呎高層豪華套房】
<p><b>DAY 6</b></p> <p>北海道最大規模【北廣島三井全天候OUTLET】(廚具(LE CREUSET、ZWILLING)、小童玩具/用品(LEGO、COMBI MINI)、運動用品(ADIDAS、NIKE)、國際知名品牌(COACH、VERSACE)等共約170家店舖)</p> <p>- 札幌新千歲空港(推介好去處:「北海道本舖」可購買清酒、拉麵、粟米、和菓子等;「LeTAO」購買最人氣的芝士蛋糕;「Calbee+」香港人最愛, 有多重限定口味可供購買) ✈️ 香港</p>	酒店內	OUTLET 內自費	✈️ 航機上	

自費活動項目表, 詳情請瀏覽 <https://reurl.cc/eLZXyQ>



**登記會員, 盡享優惠**

- 儲積分當錢洗
- 專享生日禮遇
- 洞悉最新資訊

[www.wwpkg.com.hk](http://www.wwpkg.com.hk)

出發前3-5日就可以Download

**旅團集合資料**



更方便更快捷, 隨時隨地Get!



牌照號碼:350217 JKK6/7HM(SEP)-ITX2024 製表日期: 11 APR 2024

【札幌入・札幌走】



香港 CX	09:00 ~ 11:00	▶	札幌	14:30 ~ 16:30
札幌 CX	16:00 ~ 18:00	▶	香港	20:35 ~ 22:30

【札幌入・札幌走】

	早餐	午餐	晚餐	 酒店 備註①②
<p><b>DAY 1</b></p> <p>香港 ✈️ 札幌新千歲空港 ~ 十勝川植物性保潔美人湯/阿寒湖溫泉鄉</p> <p>※入住十勝第一「豆陽亭」,可每位HK\$1300提升入住型格「豐州亭」私人溫泉房間 或 每位HK\$2500提升入住十勝頂級「三余庵」私人溫泉房間及2餐膳食 備註②</p> <p>※入住阿寒湖「鶴雅花優香」溫泉,「十勝川植物性保潔美人湯」則改為「阿寒湖溫泉鄉」,敬請知悉。 可每位HK\$3000提升入住「鄙の座」700呎私人溫泉房間及2餐星級膳食 備註②</p>		 航機上	溫泉和洋自助餐 或 溫泉御膳	十勝第一「豆陽亭」溫泉 【↑可提升「豐州亭」/三余庵私人溫泉房間】 或 阿寒湖「鶴雅花優香」溫泉 【↑可提升「鄙の座」700呎私人溫泉房間】 或 十勝格蘭威利奧酒店 (設溫泉設施)
<p><b>DAY 2</b></p> <p>阿寒湖溫泉街(感受以木雕為主題的溫泉街風情) ~ 阿寒愛奴文化村(北海道最大規模愛奴原住民村落;可自行參觀各家工藝店,欣賞愛奴人擅長的木雕和刺繡是感受原住民文化藝術的最佳體驗) ~ 米芝蓮 3 星級【摩周湖】(於第一展望台觀賞神秘之湖的絕美景色) ~ 天然硫磺山巡禮(茫茫白煙火山奇景) ~ 溫泉鄉</p> <p>※入住網走頂級鶴雅溫泉-北天之丘,可享用岩盤浴場及「北天坐忘之湯」露天風呂 或 可每位 HK\$1200 提升入住「古の座」500 呎私人溫泉房間 備註②</p>	酒店內	~	溫泉和洋自助餐 或 溫泉御膳	網走頂級鶴雅溫泉-北天之丘 【↑可提升「古の座」500呎私人溫泉房間】 或 SAROMA 湖鶴雅溫泉 或 網走觀光溫泉
<p><b>DAY 3</b></p> <p>🌻大曲湖畔園地賞太陽花(可於長約 60 米的高架木道上,將約 150 萬朵太陽花海盡收眼底) 備註③</p> <p>~ 🌺能取湖珊瑚草群生地(能取湖湖面遍佈火紅色的珊瑚草,是秋天限定的景致) 備註③</p> <p>~ 🌻*9月1日至28日出發增遊太陽之丘遠輕公園賞波斯菊(約1000萬朵波斯菊競相開放,蔚為壯觀) 備註③</p> <p>~ *9月29日至10月6日出發增遊北見狐狸村(與玲瓏可愛的狐狸合影留念) ~ 層雲峽(*10月上旬至中旬賞紅葉)(透過車窗觀賞大雪山峽谷美景) 備註③</p> <p>~ 銀河流星瀑布(*9月下旬至10月中旬賞紅葉)(峭壁磅礴瀑布有如一幅天然壁畫) 備註③</p>	酒店內	✓	溫泉和洋自助餐 或 溫泉御膳	層雲峽朝陽 RESORT 或 層雲峽朝陽亭
<p><b>DAY 4</b></p> <p>*紅葉百選・黑岳吊車(*9月上旬至10月上旬賞紅葉)(🚠包乘纜車,空中漫步7分鐘,不同角度欣賞層雲峽風光及於五合目欣賞日本最早紅葉) 備註③④ ~ 旭川拉麵村(有青葉、山頭火、梅光軒等7間人氣拉麵店,可一嚐地道旭川拉麵)</p> <p>~ 美瑛青池(*10月上旬至中旬賞紅葉)(湖水色彩豔麗、變化多端,會隨著四季更迭以及風雨雲朵的變幻而改變。楓紅、水藍與枯木構成的倒影,堪稱絕美) 備註③</p> <p>~ 狸小路商店街(北海道最大商店街,人氣觀光購物據點)</p> <p>※入住「札幌東急 STREAM」,可每位 HK\$1000 提升入住 CORNER TWIN(房間約400~500呎)。備註②</p> <p>※入住札幌 LA'GENT,可每位 HK\$500 提升入住 LA'GENT 高層豪華套房(房間約390~460呎)。備註②</p>	酒店內	拉麵村 自選自費 喜愛膳食	蟹本家 7 品料理 備註①	
<p><b>DAY 5</b></p> <p>惠庭溪谷散策(*10月上旬至下旬賞紅葉)(來回約1小時,於平坦道路上,悠閒欣賞沿途白扇瀑布、RARUMANAI 瀑布、三段瀑布等景致) 備註③</p> <p>~ 支笏湖散策(*10月上旬至下旬賞紅葉)(日本最北方的不凍湖,近距離感受清澈的支笏湖藍。鄰近有山線鐵橋、親水公園等 或 可自行乘搭遊覽船(30分鐘,約2000日圓)、天鵝船(30分鐘,約2000日圓)) 備註③④</p> <p>~ 🐎*北國優駿公園(日本第一個提供迷你馬表演、騎馬體驗以及觀賞退役賽馬等,大人小孩都能盡情玩樂的馬匹主題公園,甚至可自行參與體驗牽引騎馬(約900日圓)及觀光馬車(約600日圓)) 備註④</p> <p>~ 🌻*英式庭園【由仁花園】(欣賞北海道內最大型的掃帚草之丘)(由15個主題花田組成的廣闊庭園,不同時期欣賞不同花卉:9月上旬至10月上旬為波斯菊、玫瑰、秋水仙、掃帚草等) 備註③</p> <p>~ 🍷 9月2日至25日出發增遊札幌秋季豐收節(北海道美味大集合,吸引200多萬人光顧的美食盛宴) 備註③</p>	酒店內	~	網燒 或 SHABU SHABU	【3晚】 【2024年GRAND OPEN】 札幌東急 STREAM 【↑可提升400-500呎CORNER TWIN房間】 或 札幌型格IBIS STYLES 或 札幌 REMBRANDT STYLE 或 札幌LA'GENT(設溫泉設施) 【↑可提升390-460呎高層豪華套房】
<p><b>DAY 6</b></p> <p>全日自由活動:推薦前往【札幌JR TOWER購物城(直通JR札幌站的複合型商業設施,由PASEO、STELLAR PLACE、APIA、ESTA、大丸百貨組成,多達約600間店舖,盡情食玩買。此外,可自行前往160米高的T38展望室(約740日圓),眺望札幌市街景致) 備註③</p> <p>~ 全新商場地標【COCONO SUSUKINO】(地下1至2樓為大型超市;1至2樓為大型流行時尚商品及藥妝雜貨店;3至4樓為美食廳及SEGA遊戲中心;5至6樓為綜合電影院)】</p>	酒店內	自選自費喜愛膳食		
<p><b>DAY 7</b></p> <p>北海道最大規模【北廣島三井全天候OUTLET】(廚具(LE CREUSET、ZWILLING)、小童玩具用品(LEGO、COMBI MINI)、運動用品(ADIDAS、NIKE)、國際知名品牌(COACH、VERSACE)等共約170家店舖)</p> <p>- 札幌新千歲空港(推介好去處:「北海道本舖」可購買清酒、拉麵、粟米、和菓子等;「LeTAO」購買最人氣的芝士蛋糕;「Calbee+」香港人最愛,有多重限定口味可供購買) ✈️ 香港</p>	酒店內	OUTLET 內自費	 航機上	

## ■ 備註

- ①如未能入住行程表上之酒店，將會安排同級或提升更好之酒店。最終以旅團集合資料/當地安排為準。
- ②如未能安排行程表上之餐食，將會安排類同或同等價值之餐食；如未能安排行程表上之景點，將會安排其他景點或退回費用。最終以旅團集合資料/當地安排為準。
- ③設施/景點/餐廳之營業時間及價格僅供參考，請以官方公布資訊為準。
- ④須購買「縱橫旅安心」旅遊保險，已涵蓋醫療保障，以策萬全，安心出行。
- ⑤團隊將安排持牌領隊全程隨團。
- ⑥所有出入境、簽證、隔離、檢疫、疫苗、行程安排之措施，均以當地及香港政府公佈為準。
- ⑦溫泉酒店晚餐，以酒店當天安排為準。如報名時為單人，需繳付單人房附加費。
- ⑧酒店 WIFI 上網服務及收費由酒店提供及公佈為準，請退房時支付有關上網費用。
- ⑨行程安排及航班資料以旅團集合資料為準。航班時間以航空公司最終確認為準，恕不另行通知。
- ⑩行程、膳食內容及住宿次序如有改動，以當地接待安排為準。※ 不設停留改期返港。
- ⑪如因坐席關係/預約滿席/食材供應等影響，將有可能改為其他餐廳享用(日式御膳 或 其他膳食)。
- ⑫入住「鄙の座」私人溫泉房間(未滿 12 歲的小朋友就要等等先啦)，第 3 位需附加 HK\$3000(3 人同房)，後加床位為梳化床(SOFA BED)或榻榻米布團(TATAMI)。入住札幌 LA'GENT 高層豪華套房，最多 4 位入住(2 大 2 小)，只可提供 3 位佔床。5 歲以上小童，均作成人計算，需附加 HK\$500；5 歲以下(不佔床)小童，只需附加成人價錢的一半(HK\$250)。如第 4 位是 5 歲以上小童，請提升多一間房間。其餘提升房間第 3 位如是 5 歲以下(佔床)均作成人計算(3 人同房)，5 歲以下(不佔床)只需附加成人價錢的一半。後加床位為梳化床(SOFA BED)/榻榻米布團(TATAMI)。最終可否提升，出發前確認為準。若房間已滿將退回有關費用唯客人不可藉此退出。
- ⑬花期、紅葉資料只供參考，盛放視乎天氣有差異。
- ⑭請自行決定是否參加自費活動。
- ⑮黑岳纜車如遇設備檢修/臨時運休/天氣原因而停運，乃迫不得已之情況，將取消前往並退回纜車費用，敬請知悉。
- ⑯札幌秋季豐收節舉辦日期為 9 月 6 日至 29 日。能否增遊豐收節，最終以酒店排列、天氣及實際交通情況為準，敬請注意。
- ⑰所有宣傳物資顯示之價格是成人佔半間房。
- ⑱團費包括來回經濟客位機票。



自費活動項目表，詳情請瀏覽 <https://reurl.cc/eLZYQ>

**登記會員，盡享優惠**

- 積分當錢洗
- 尊享生日禮遇
- 留意最新資訊

[www.wwpkg.com.hk](http://www.wwpkg.com.hk)

出發前 3-9 日即可 Download  
**旅團集合資料**

**下載易**

更方便更快捷，隨時隨地Get!

## 【札幌入・札幌走】

國泰航空公司

香港	09:00 ~ 11:00	▶	札幌	14:30 ~ 16:30
CX				
札幌	16:00 ~ 18:00	▶	香港	20:35 ~ 22:30
CX				

## ♥ 縱橫旅安心就是不一樣的旅遊保障，讓您玩得更稱心!

為了令您享有更完善的旅遊保障，報名時須購買「縱橫旅安心保險」[基本計劃] (出示有效全年旅遊保險證明除外)

為您獻上不一樣的旅遊保障，包括：(細則受條款約束)

- 特設「家庭計劃」，受保子女數目不限
- 受保人因患病而須取消行程，都可以得到保障(上限 30000 元)
- 延長保障最長至離港前 3 小時及回港後 3 小時止
- 保障旅程中之消閒活動，包括熱氣球、跳傘、滑雪、水肺潛水等
- 保障因恐怖襲擊而引致之「個人意外」及「醫療費用」等索償

如投保【環球尊尚計劃】於紅色旅遊警示下，更可獲得取消或縮短行程之額外保障。

(指定團隊除外，請瀏覽 <https://www.wwpkg.com.hk/info/travel-insurance>) 「縱橫旅安心」由安達保險有限公司 CHUBB 承保

CHUBB

登入了解更多保障

縱橫遊