

[市場罕有 · 最接近北韓的 38 度線]鐵原 DMZ 非武裝地帶 ·
[最北端車站]月井里 · [近代文化遺產]前北韓勞動黨舍 ·
[浪漫經典]南怡島 · 鐵原 HANTN RIVER SPA 韓式溫泉 ·
[世界地質公園]漢灘江柱狀節理帶 · [距離北韓最近的城市]鐵原-漢灘江銀河橋
人氣打卡必訪：[歐洲風情]Pinocchio & Da Vinci 木偶童話意大利村+小法國村
<新>彩繪塗鴉秀 HERO SHOW 非語言美術表演



2024 年 7 月 1 日至 9 月 30 日出發



市場罕有 鐵原

非一般北緯38度線



精彩行程

[鐵原八景之一] 孤石亭
[世界地質公園]漢灘江柱狀節理帶
[歐洲風情]意大利村+小法國村
[春川之驕]南怡島浪漫經典

[<新>彩繪塗鴉秀 HERO SHOW] 非語言美術表演
[韓國文化體驗館](包紫菜飯卷 DIY+試穿韓服)
[地道生活體驗]望遠市場
[傳統韓式溫泉](包入場)

夏日出走鐵原

神秘的鐵原 DMZ 非武裝地帶 備註 13

【非一般北緯 38 度線 | 鐵原】

最接近北韓的~鐵原非武裝地帶 DMZ

被稱為最近北韓的地方[鐵原]，這裡更被韓國觀光公社的韓半島和平旅遊景點。是 38 度線深入版，鐵原是<江原道~是特別自治道>裡戰前屬於韓國北方，[北韓勞動黨舍]、[最北端的車站~月井里]，在這裡你還可以看到北韓的小村落！在北緯 38 度線，是非一般的<DMZ 非武裝地帶>。

前北韓勞動黨舍



【漢灘江柱狀節理帶】

世界地質公園

被聯合國教科文組織(UNESCO)列為世界地質公園，由熔岩流至岩盤上而形成玄武岩熔岩台地，是重要的地質與地形學習場所，具有極高的價值。鐵原的土地被熔岩覆蓋前，是約 1 億 1 千萬年前(白堊紀中期)於地下形成的花崗岩岩盤，在經過長時間的地質作用出現在地表上，並於約 54 萬年以前至約 12 萬年前之間，因為火山活動而被玄武岩熔岩流覆蓋。而後被漢灘江侵蝕，在形成新河道的過程中，再度出現於地表。



【春川之驕 南怡島 浪漫經典】

因冬季戀歌紅爆景區。島上以「童話國度，歌曲之島」為概念，為小朋友帶來夢想與希望，為情侶帶來愛與回憶，為文化界人士帶來創作的土壤與舞臺。有品嚐各色美食的餐飲設施，最後則有各種主題客房且備有江邊獨立別館空間的靜觀樓飯店。此外，南怡島設有水杉路、銀杏路、杉松路、蘆葦路等優美步道，美好的春日回憶由南怡島開始。



【<新>彩繪塗鴉秀 HERO SHOW】

非語言美術表演

彩繪塗鴉秀 HERO 的表演內容從小至圖畫紙，大至整個舞臺，總共會有 10 多樣美術作品誕生。不論是在眼前瞬間就完成的畫作，或是用香蕉皮畫畫等特殊效果，以各式各樣的素材技巧帶給觀眾們驚喜與感動。



【[歐洲風情]意大利村+小法國村】

從清平壩往南怡島方向，沿著湖水往前走約 10 公里，可看到位於左邊山丘上，白色的異國風建築參差不齊的聚集在一起。小義大利村 Pinocchio e De Vinci 與小法國村 Petite France 就位於京畿道的加平郡，以完整複製歐洲小鎮風情為賣點，加上多部人氣韓劇與綜藝節目相繼前往取景而爆紅，儼然就是首爾近郊最具異國風情的打卡拍照聖地。

小義大利村以小木偶與達文西故事為主軸；小法國村則是以小王子為主角。



連泊 2 晚首爾 4 星 型格酒店 備註 13

首爾 賓海灣酒店

Marina Bay Hotel

首爾濱海灣酒店坐落於金浦，距離現代名牌折扣購物中心只有 2 分鐘車程，且距離樂天購物中心金浦機場也只有 7 分鐘車程。距離高尺天空穹頂 15.9 公里，距離弘益大學 16.7 公里。一定要享受一下室外游泳池、室內游泳池和健身中心等度假設施。既寂靜又宏偉，因鐘情於京仁阿拉航道及這裡的壯美夕陽景觀而建。設計師為了建設出不破壞週邊景觀、與自然和諧交融的建築而苦思冥想之時，偶然從這裡的風景中得到了靈感。在這裡猶如登上劈開蔚藍波濤的遊艇般，在盡情休閒的空間中欣賞絢麗的燈光、感受涼爽的江風。



[率先入住] 鐵原 漢灘江溫泉酒店 備註 13

鐵原 漢灘江溫泉酒店

HANTAN RIVER SPA HOTEL

漢灘江溫泉酒店位於鐵原郡的黃金地段，毗鄰市區內的各大主要景點。不論是商務旅客還是觀光遊客，都可以盡情享受住宿的設施和服務。一切生活必需品，例如免費房內無線網絡、衣櫃、免費茶水、毛巾、衣架。到酒店的小船，遠足步道’主題公園、水上樂園，健身中心放鬆一下自己。漢灘江溫泉酒店將熱情的服務與優美的環境完美地結合在了一起，可讓您的鐵原郡之行變得更加難忘。



韓流人氣必食~米芝蓮美食推介 備註 13

百年·滋補人蔘雞湯

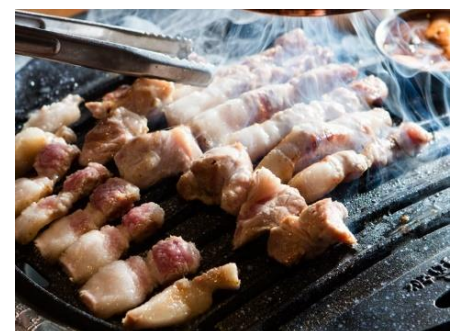


韓國有句俗語說「飲食就是藥」，意思是吃好的食物就如同吃補藥一般，是保持身體健康的好方法。在韓國，通常會趁夏季吃點養身料理補補身，以度過炎熱的夏天，但其實一年四季都可以靠攝取營養豐富的食物來補身，這個秋季就用韓國最具代表的養身料理來補補身，才能保持充沛的精力和體力好過冬！



韓國必吃·韓式五花肉放題

「五花肉」是豬肋排骨上的肉，紅白肉相間共有三層，因此又稱為「三層肉」。在韓國豬肉之所以比牛肉更受歡迎的原因便在於五花肉在所有豬肉中的壓倒性銷量紀錄。可以說是全韓民皆愛烤五花肉，烤五花肉甚至成了烤肉的代名詞。也成必到的打卡韓國料理之「五花肉」。



【首爾仁川來回】

	早餐 備註 11	午餐 備註 11	晚餐 備註 11	 酒店 備註 8、9
<p>DAY 1</p> <p>香港 ✈️ 首爾仁川空港 - 鐵原- 📍 [距離北韓最近的城市] 鐵原-漢灘江銀河橋(位於鐵原九景之一的松台沼柱狀節理峽谷上,屬於不對稱懸索橋總長 180 米、寬 3 米,主塔高 54 米,會在橋中間的玻璃上交織出一幅壯觀的銀河燈光美景)- 📍 [鐵原八景之一] 孤石亭 (聳立於漢灘江中央 10 多公尺高的奇岩上的 2 層樓閣,兩側流著清澈的江水,因立於石上被命名為「孤石」)- 酒店韓式溫泉 🌊 (包入場)(戶外自備泳衣、泳帽男女共浴,室內是傳統韓式男女分開泡浴) 備註 19</p>	✈️ 航機上	自費選擇 喜愛膳食	道地美味 花魚火鍋	[率先入住] 鐵原 Hantan River Spa Hotel 漢灘江溫泉酒店 或同級
<p>DAY 2</p> <p>鐵原歷史文化公園(有著早期的劇院、藥局、郵局、商店還有著名的鐵原車站)-鐵原 DMZ 非武裝地帶-[最北端車站]月井里站(曾為鐵路京元線最北端的車站,因為韓戰的原因於 1950 年停止,再繼續往北行就是北韓境內)- [近代文化遺產]前北韓勞動黨舍(是一棟於 1946 年完工的 3 層建築。韓戰前曾為北韓勞動黨舍的此建築,在戰爭中受到嚴重損害,不僅整體被熏黑,表面還留下了密集的彈孔,這一派淒涼也正好襯托出南北分裂的殘酷,2001 年 2 月被指定為近代文化遺產後,開始受到政府的保護) -和平展望台(瞭望臺可以將江原道鐵原郡中部戰線的「非武裝地帶」及北韓地區一覽無遺,內部還展出第 2 地道、軍事帳篷、拷問室等模型,以及非武裝地帶的照片等。)- 📍 [世界地質公園]漢灘江柱狀節理帶(被聯合國教科文組織列入世界地質公園。是在漢灘江懸崖上建設棧道。在鐵原區間搭建 3 處觀景台和 13 座橋樑。遊客可以近距離觀賞懸崖景觀)</p>	酒店內	營養蔬菜 包飯定食	春川名物 鐵板炒雞	Elysian Resort 江村樂園渡假村 或 W Jiwoo resort 加平 W 吉吳渡假村 或 The Jackson9s Hotel 春川傑克遜 9 號酒店 或同級
<p>DAY 3</p> <p>[冬之戀歌] 🌲 浪漫經典南怡島+水杉林道(包門票+來回船票)(多套經典韓劇及人氣綜藝節目的拍攝場地。四季風景不同,記得要走進稱為「愛情小路」的水杉林道。)- 📍 [歐洲風情]意大利村+小法國村 (16 棟法國式建築組成,房子顏色非常鮮豔,好像去了夢幻國度。小法國為小王子(little prince) 故事的主題樂園,到處都有小王子的踪影。)- 📍 [非語言美術表演]<新>彩繪塗鴉秀 HERO SHOW]包入場(韓國第一個美術表演,也是世界首例。表演內容從小至圖畫紙,大至整個舞臺,總共會有 10 多樣美術作品誕生)</p>	酒店內	韓式地道 薯仔豬骨煲	 [米芝蓮推介] 人蔘雞湯 (每人一鍋)	[連泊 2 晚 首爾 4 星] [型格酒店] 濱海灣酒店 Marina Bay Hotel 或 黃金酒店 Golden Seoul Hotel 或 伯努伊酒店 Bernoui Hotel 或同級
<p>DAY 4</p> <p>【韓國名物】人蔘專賣店 ~韓流化妝品店 ~ 📍 韓國文化體驗館 (包紫菜飯卷 DIY+試穿韓服)(體驗韓 國地道文化體驗及了解韓國食的文化)-[地道生活體驗]望遠市場(망원시장是更貼近當地人的日常生活及飲食文化的市場。)- 📍 弘益大學商店圈(多間藥妝店及人氣波鞋店,方便一網打盡,還可以順道逛逛 2018 年底全新開幕的 AK&購物廣場及 7 層高 DAISO 家品店)</p>	酒店內	韓式 五花肉放題	自費選擇 喜愛膳食	
<p>DAY 5</p> <p>護肝產品專賣店 - 🏠 恩平韓屋村(擁有豐富、特色各異的建築元素,大多數為兩層亦可欣賞到新建韓屋建築,內裡有恩平歷史韓屋博物館、各式韓屋咖啡廳和餐廳、美術館等設施,是不少文青假日必去景點)-打卡新熱點 📍 "瀑布咖啡店"-韓流零食土產超市 -仁川空港 ✈️ 香港</p>	酒店內	自費選擇 喜愛膳食	✈️ 航機上	

※ 起飛及回程時間,最終以航空公司決定為準。備註 7




【首爾仁川來回】



香港→仁川 起飛約 00:35-09:40
 仁川→香港 起飛約 13:40-22:55+1

■ 備註

1. 如未能入住行程表上之酒店，將會安排同級或提升更好之酒店。最終以旅團集合資料/當地安排為準。
2. 如未能安排行程表上之餐食，將會安排類同或同等價值之餐食；如未能安排行程表上之景點，將會安排其他景點或退回費用。最終以旅團集合資料/當地安排為準。
3. 設施/景點/餐廳之營業時間及價格僅供參考，請以官方公布資訊為準。
4. 報名時必須購買「縱橫旅安心保險」「基本計劃」，更享有全面旅遊保障。
5. 旅行團服務費，每人每日 HKD \$150。
6. 報名時必須提供合適及有效之旅遊證件：所有出入境、簽證、隔離、檢疫、疫苗，均以當地及香港特區政府公佈為準。
7. 團費包括來回經濟客位機票。航班時間以航空公司最終確認為準，恕不另行通知。**回程時航班於第 6 日凌晨抵港，請客人購買第 6 天旅遊保險，則屬 6 天旅程，旅行團服務費按 5 天收費。**※大韓航空有效期為 14 日，其他航空公司暫時不設停留改期返港。
8. 如未能入住行程表上之酒店，將會安排同級或提升更好之酒店。如報名時為單人，需繳付單人房附加費；或單數組合（如三人）可要求安排三人房，三人房定義為兩張單人床或一張雙人床，後加一單人沙發床或移動式摺床。一般市區酒店，因面積問題，如單數組合要求三人房，一般是安排大床加床，不能安排雙床房加床。酒店房間面積只供參考，實際以酒店最終提供為準。
9. 酒店 WIFI 上網服務及其他由酒店提供之額外付費服務均以酒店公佈為準，請於退房時支付有關收費。
10. 行程安排及航班資料以旅行團集合資料為準。遊覽行程、膳食內容及住宿次序僅供參考，如有改動最終視乎實際情況及當地安排為準，敬請留意。
11. 餐廳及膳食餐單偶會因應食材供應或當地節慶而有所更改，恕不另行通知。如遇個別餐廳休息，將另行安排同類型餐廳，敬請留意。
12. 客人提出的額外要求，會按容許情況下嘗試，但不一定能夠成功安排，敬請見諒。
13. 行程上的一切圖片及介紹只供參考，一切以當地實物實況為準。
14. 宣傳物資顯示之價格是成人佔半間房的。
15. 如遇團隊人數不足 15 人，本公司有權不派領隊全程隨團，將會另作通知。否則就會安排持牌領隊全程隨團。
16. 自費活動參加與否請自行決定。
17. 為確保消費者權益，「責任細則及有關注意事項」及「私隱政策」可於報名表背頁或於網站 (www.wpkg.com.hk) 下載。
18. 行程、膳食、住宿、交通安排，或會因出入境口岸的搭配而產生次序上的調動，不便之處，敬請原諒。
19. 【溫泉】設施開放情況及時間，以當地為準，如未符合個人期望，敬請見諒。如遇溫泉維修將更改前往其他同級溫泉。

牌照號碼:350217 KSG5SP(JUL-SEP)-ITX2024 製表日期: 12 MAR 2024



♥ 縱橫旅安心就是不一樣的旅遊保障，讓您玩得更稱心!

為了令您享有更完善的旅遊保障，報名時須購買「縱橫旅安心保險」[基本計劃] (出示有效全年旅遊保險證明除外)

- 為您獻上不一樣的旅遊保障，包括：(細則受條款約束)
- 特設「家庭計劃」，受保子女數目不限
 - 受保人因患病而須取消行程，都可以得到保障(上限 30000 元)
 - 延長保障最長至離港前 3 小時及回港後 3 小時止
 - 保障旅程中之消閒活動，包括熱氣球、跳傘、滑雪、水肺潛水等
 - 保障因恐怖襲擊而引致之「個人意外」及「醫療費用」等索償

如投保【環球尊尚計劃】於紅色旅遊警示下，更可獲得取消或縮短行程之額外保障。

(指定團隊除外，請瀏覽 <https://www.wpkg.com.hk/info/travel-insurance>) 「縱橫旅安心」由安達保險有限公司 CHUBB 承保

CHUBB

