

# 縱橫遊

www.wwpkg.com.hk

UNIVERSAL STUDIOS  
JAPAN



**暑期限定** 大阪環球影城USJ® + 鈴鹿賽車場樂園

# 親子大阪樂園

7天



[包 EXPRESS 4]

## 大阪環球影城USJ·鈴鹿賽車場樂園

2晚和歌山臨海溫泉·[白濱人氣]ADVENTURE WORLD動物園+水族館·  
空庭溫泉樂園·光影TEAMLAB·時令水果園·GANKO頑固料理·  
溫野菜SHABU·大阪灣無際景致ART酒店

7天

JKM7CH

行程資訊 及 網上報名  
7天



旅遊牌照號碼 350217

暑假限定 2024年6月20日至8月27日出發





### ♥ 快速畅玩小贴士 ⚡

#### 重本包EXPRESS 4

唔駛花長時間等候，免除排隊之苦，更快畅玩環球影城！

### 日本環球影城

包 門票1Day Pass + EXPRESS 4



畅玩荷里活主題遊樂設施及娛樂活動，蜘蛛俠歷險記、船遊侏羅紀公園、大白鯊、迷你兵團Minions等等人氣設施。也有水上表演及影片製作遊覽等。

- 最新園區【超級任天堂世界】裡把瑪利歐賽車、超級瑪利歐等經典遊戲實體化，還能透過互動手環化身瑪利歐兄弟到處闖關。
- 超人氣【哈利波特魔法世界】鷹馬的飛行™和禁忌之旅™
- 將於2024年3月22日推出期間限定的4D劇場『名偵探柯南4-D 現場表演秀~星空的寶石~』，現身在你眼前的真實登場角色、巨型螢幕上展開的壯觀3D影片和刺激感官的特效，讓人心跳加速、興奮不已！



### ⚡ 快速通關 USJ EXPRESS PASS

EXPRESS-PASS(快速通關)幫你省卻現場排隊之苦，有不同版本，最後的數字代表不需要排隊的遊戲數目。包括最人氣的哈利波特魔法世界和最新的超級任天堂世界區入場等等。EXPRESS-PASS可免排隊優先玩遊戲僅限1次。

### ♥ VIP EXPERIENCE PRIVATE TOUR

VIP之旅私人體驗行程

讓您享受大明星般的8小時尊榮待遇。由專屬導遊為您客製化園區遊玩路線，帶著您觀看季節性活動表演、最短路徑玩遍熱門設施，並可優先搭乘超熱門遊樂設施，享受獨家幕後體驗以及免費餐點。行程結束後仍可利用快速通道。每團參加人數為1~4人，費用為255,000 ~355,000日圓視乎日子而定。



<https://www.usj.co.jp/ticket/guidetour/vip-experience.html>





## 鈴鹿賽車場樂園

包 1DAY PASS，不含水上樂園&賽道挑戰者

超過20個遊樂設施，絕大部份都與車有關。暢玩6大區域：綺拉拉的哈嚶花園、酷奇拉的小小城鎮、皮皮拉的摩托廣場、巴托的冒險村、普托的移動樂園、GP賽車地域。

- GP賽車地域內有5項遊樂設施。設有全日本第一座！真實駕駛型雲霄飛車。重現在賽車場上感受到的速度感、重力與過彎。以及Kart Attacker卡丁車，以最快單圈為目標。
- 酷奇拉的小小城鎮內有8項遊樂設施。適合年齡較細的小朋友。如酷奇拉駕校，由爸爸、媽媽當老師，學習交通規則與禮儀！



## 時令水果園

【可品嚐美味水果：6月中旬至8月下旬為桃；7月上旬至8月中旬為藍莓；享受親子採果樂】悉心安排於果園體驗採摘水果的樂趣，品嚐現摘新鮮、甘甜鮮美多汁的時令水果，可以盡情領略採摘水果體驗的魅力。



## 白濱 ADVENTURE WORLD



分為5大區域：入口大門區（可以近距離觀賞自由奔放的大熊貓）、野生動物世界（可以乘坐小火車慢慢遊覽陸地動物的生活）、海洋世界（可以觀賞海豚、鯨魚、海獅等海洋動物的表演）、歡樂世界（可自費體驗各種遊樂設施，如摩天輪、過山車等）、小動物互動區等。請享受與動物的奇妙邂逅和感人時刻。





**空庭溫泉**  
 5層大型溫泉樂園



空庭溫泉以約500年前的安土桃山時代為主題，將古日本街道場景重現，一景一物都充滿懷舊的風情。

這裡處處都是打卡位，並有日式雜貨及手信店，還有小朋友最愛的遊戲區(如打靶、撈金魚、投手裡劍等)，可於櫃台購買金幣，每次使用一枚(約400日圓)。

5樓的溫泉區提供**9種不同風格的弱鹼性溫泉**，具緩和神經痛、肌肉痛、關節痛、以及消除疲勞等。

園內亦提供1-6人用的**露天溫泉獨立湯屋**(7700~11000日圓/2hr)，可以自行預約，享受私隱空間。

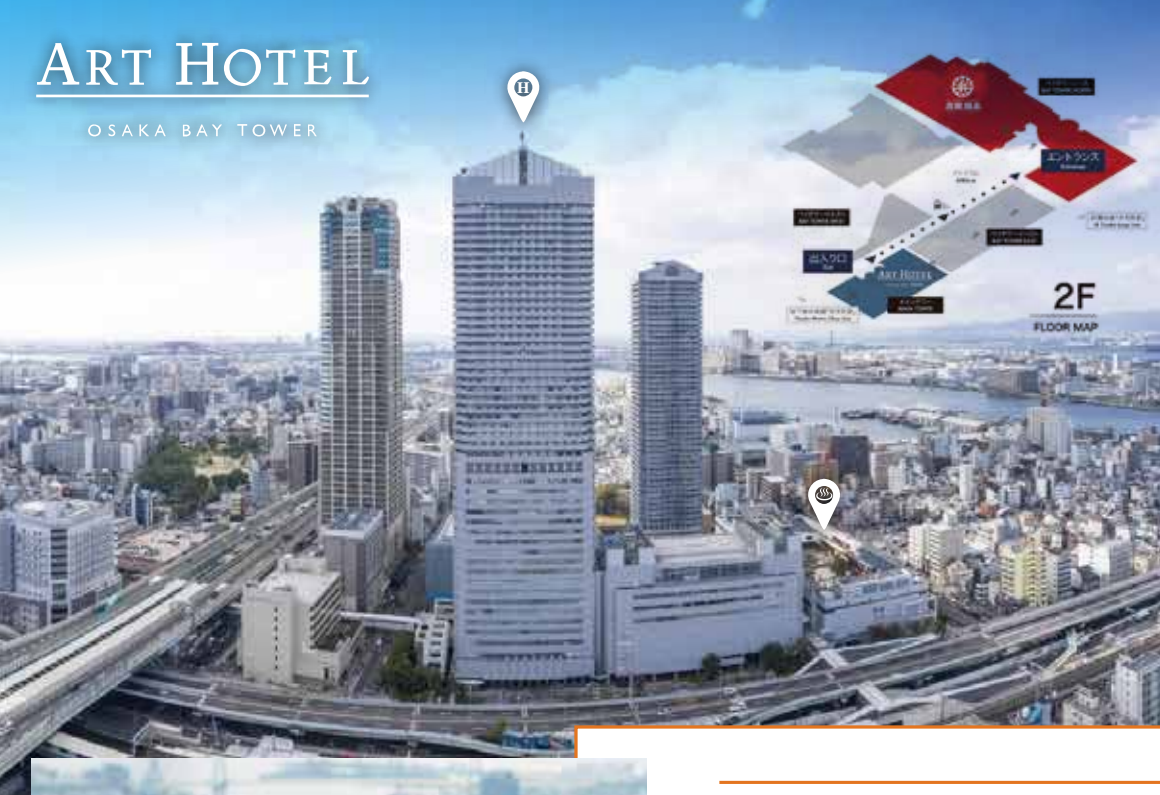
※在所有的溫泉區域不能穿泳衣、不能帶毛巾下水。  
<https://solaniwa.com/zh-tw>





# ART HOTEL

OSAKA BAY TOWER



## 大阪灣ART酒店

日本環球影城  
合作酒店

大阪灣ART是日本環球影城的合作酒店，距離只有15分鐘車程，非常方便；而且與空庭溫泉同位處於OSAKA BAY TOWER，可以通過2樓的通道步行前往只要4分鐘，如果想自行再次前往，酒店住客更享有泡湯優惠。樓高51層，是大阪少數擁有美麗夜景的酒店。



### a. 家庭主題 (4床)

■ 家庭主題房間可以入住最多4人，面積約400呎，配置了兩張寬1.2米的床鋪及一張雙層床，讓所有家庭成員都能享有舒適的住宿體驗。



### b. 魔法主題 (3床)

■ 魔法主題房間可以入住最多3人，面積約370呎，配置了兩張寬1.2米和一張寬1.1米的床鋪，像主題樂園一樣充滿童心的趣味房間。

## 一家人一齊住 · Family Room

一家人去旅行唔想分房劏，一齊住一間房梗係最開心！我地知道您嘅需要，特意安排2個唔同嘅主題家庭房間俾你選擇：

a. 家庭主題【4床 37m<sup>2</sup>】 b. 魔法主題【3床 34m<sup>2</sup>】



房間  
提升

可每位 **HK\$600** 提升入住家庭房間  
(3-4人 面積約370-400呎)

備註 11 19





# 【大阪 TEAMLAB】

沉浸式唯美光影藝術世界，將佔地高達 $\approx$ 萬平方米的大阪長居植物園變成光影藝術世界，展出約10個沉浸式光影藝術展品。作品全部都能拍照打卡，成為夜間新熱點！

♥ 推薦事前免費下載「teamLab APP」，只要打開APP靠近就會自動顯示作品詳情（支持多國語言，容易理解創作理念）



## 白濱【三段壁洞窟】

三段壁海岸風景由連綿的斷崖組成，斷崖約高海拔60米。包乘坐專用的高速專用電梯，只需約14秒便可進入36米深，約12層樓高度的海邊洞窟，賞洞窟巨浪奇景。

## 名古屋科學館

名古屋科學館是日本最大的體驗型科學館，致力於讓每個大人、小孩都能親手觸摸體驗，分成「生命館、理工館、天文館」3大館。

## 白濱水族館

除了展示一般的海洋生物，還因有著大量的海洋無脊椎動物而聞名，包括海星、海膽、螃蟹，種類超過500種。



## がんこ 【頑固料理】 楓御膳 苑和食

創業於1963年的日本料理店，和食知名的百家連鎖店。如今在日本關西地區，只要提到和食，首先就會想到「頑固(がんこ)」。

\*圖片僅供參考，餐食以當天接待為準。



# 【白濱MARRIOTT溫泉】



溫暖的木紋色調以及超過400呎的寬敞空間，讓您可盡情享受在房間內的時光。能在頂樓的露天溫泉中，一邊浸日本三大古老溫泉之一的白濱溫泉，一邊瞭望太平洋的美麗海景。泉質為弱鹼碳酸氫鹽泉水，對燒傷、皮膚炎、神經痛等症狀尤為有效。另外，酒店設有5個私人專屬溫泉設施，可自行付費預約，提升旅途私人享受。



↑ 可每位HK\$800提升入住  
私人風呂房間(約420呎)



<https://www.shirahama-marriott.com/index.html>

↑ 可每位HK\$1500提升入住  
私人風呂房間(約480呎)



<https://www.yado-musashi.co.jp/ct/>

## 【白濱MUSASHI溫泉】

和歌山縣白濱溫泉，與有馬溫泉、道後溫泉並稱日本三大古湯之一。鄰近著名的白色美麗沙灘，可同時享受海香、樹香、溫泉香的溫泉酒店。白濱MUSASHI溫泉被評選為「日本夕陽百選酒店」和「日本溫泉百選」，能在露天溫泉的特殊空間，眺望這裡的夕陽，欣賞火紅的夕陽，同時享受海浪的聲音與海風吹拂肌膚的舒暢感，一定會感到格外舒適。



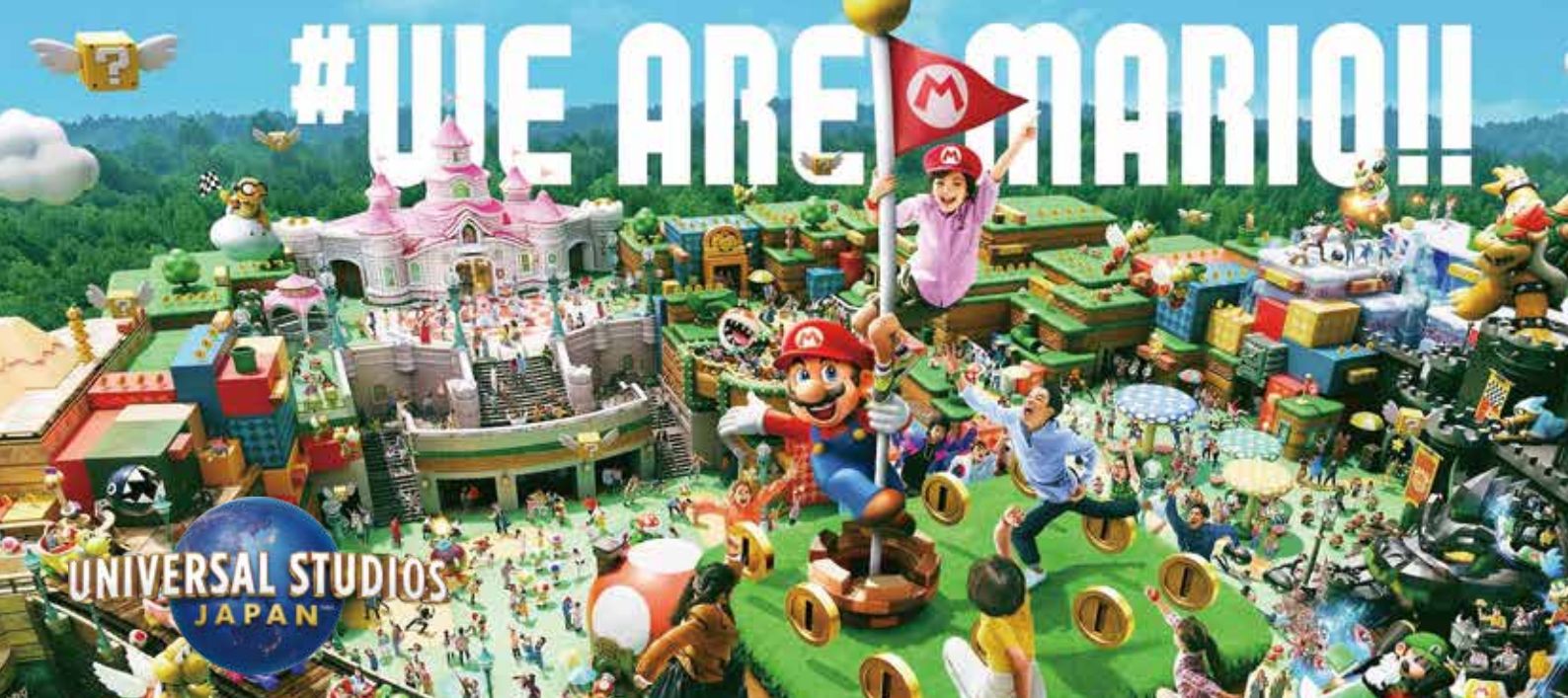
7天行程

酒店 備註 7 8

<p>DAY 1</p>	<p>香港 ✈️ 大阪 ~ 和歌山臨海溫泉 白濱溫泉被列入日本三大古老溫泉之一   午餐 航機上   晚餐 和洋創作料理 / 和洋自助餐 / 溫泉御膳 備註 13</p>	<p>[2 晚] 白濱 MARRIOTT 溫泉 ↑【可每位HK\$800提升入住 私人風呂房間(約420呎) 備註 11) 或 白濱MUSASHI溫泉 ↑【可每位HK\$1500提升入住 私人風呂房間(約480呎) 備註 11) 或 南紀田邊 HARVEST RESORT 溫泉</p>
<p>DAY 2</p>	<p>千疊敷 能目睹用岩盤鋪成榻榻米的奇妙景觀 ~ *三段壁洞窟 包入場乘坐專用電梯只需約14秒就可直達離地面36米的洞窟，近距離觀賞澎湃浪花飛濺及雄偉岸然之海洋壯觀景象，讓小朋友親歷大自然感動 ~ *白濱ADVENTURE WORLD 🦁 飼養着來自陸地、海洋和空中的120種動物 備註 24   早餐 酒店內   午餐 白濱ADVENTURE WORLD 內自費   晚餐 和洋創作料理 / 和洋自助餐 / 溫泉御膳</p>	
<p>DAY 3</p>	<p>圓月島 一座無人小島，獨特之處在於中央被海水侵蝕成的圓月形狀缺口 ~ *白濱水族館 ⭐除了展示一般的海洋生物，還因有著大量的海洋無脊椎動物而聞名，包括海星、海膽、螃蟹，種類超過500種 ~ 漁獲市場 如適逢漁師表演金槍魚解體SHOW，可以看到漁師以俐落的手法切金槍魚 備註 21 ~ *時令水果園 🍓可品嚐美味水果：6月中旬至8月下旬為桃；7月上旬至8月中旬為藍莓；享受親子採果樂 備註 15 ❤ 提醒你：晚上可前往名古屋熱門景點：JR雙子塔購物城、OASIS 21、一番出口暖簾街   早餐 酒店內   午餐 和歌山名物海鮮鍋御膳   晚餐 手桶御膳 / 蟹料理</p>	<p>名古屋東急 或 名古屋 HILTON 收費·客房 或 名古屋日航STYLE</p>
<p>DAY 4</p>	<p>*名古屋科學館 分成「生命館、理工館、天文館」，許多體驗設施，寓學習於娛樂 備註 25 ~ 鈴鹿賽車場樂園【包1 DAY PASS，不含水上樂園&amp;賽道挑戰者】🏎️ 約3.5-4.5小時，暢玩6大區域、超過20個遊樂設施，絕大部份都與車有關，如GP Racers雲霄飛車、Kart Attacker卡丁車等超人氣遊樂設施 備註 14   早餐 酒店內   午餐 樂園內自費   晚餐 [頑固料理]楓御膳 備註 16</p>	
<p>DAY 5</p>	<p>*暢遊日本環球影城®【包影城門票(1 DAY PASS) + EXPRESS 4】🎢 匯集了世界級娛樂的主題樂園。榮獲主題樂園業界最高榮譽「Thea 獎」的全球首創瑪利歐園區及瑪利歐賽車：庫巴的挑戰書TM(Mario Kart: Koopa's ChallengeTM)就在環球影城！還有哈利波特魔法世界TM、小小兵等豐富景點及遊樂設施。將於2024年3月22日推出期間限定的4D劇場『名偵探柯南4-D現場表演秀~星空的寶石~』，親身在你眼前的真實登場角色、巨型螢幕上展開的壯觀 3D 影片×刺激感官的特效、高品質的技術，讓人心跳加速、興奮不已！ 備註 10 12 ※報名時請選擇：前往環球影城 或 放棄(大小一律退回HK\$400)。 如「EXPRESS 4」售罄，將退回HK\$700。   早餐 酒店內   午餐 環球影城園內自費   晚餐 環球影城園內自費</p>	<p>[3晚] 備註 18 23 大阪灣 ART ↑【可每位HK\$600 提升入住家庭房間 (3-4人 面積約370-400呎) 備註 11 19) 或 大阪阪急 RESPIRE 或 大阪梅田MONTEREY LE FRERE (設人造溫泉設施)</p>
<p>DAY 6</p>	<p>*空庭溫泉 🌊 關西最大型溫泉主題樂園，除了可以享受各式主題溫泉浴池外，還有足湯、岩盤浴、遊戲區、空中庭園、美食區等多樣化豐富設施，吃喝玩樂一應俱全，是家庭、親子同遊好去處！ 備註 17 ~ 大阪門真 LALAPORT 🛍️ 由LALAPORT及OUTLET合併而成的複合型購物商場 ~ *新打卡熱點·沉浸式唯美光影藝術世界【大阪 TEAMLAB】🌌 約45-60分鐘，結合藝術、科技、自然生態，利用聲光與自然環境所打造的奇幻夜間世界 備註 20 ❤ 溫馨提示：園內有多處光線較暗、不易行走的道路，建議穿著運動鞋等方便行走的鞋子。如穿著高跟鞋、涼鞋或木屐有機會無法進入參觀某些展區   早餐 酒店內   午餐 空庭溫泉內自費   晚餐 [溫野菜] SHABU SHABU 備註 16</p>	
<p>DAY 7</p>	<p>關西FACTORY OUTLET 🛍️ 店鋪數量約250間 ~ 大阪 ✈️ 香港   早餐 酒店內   午餐 OUTLET內自費   晚餐 航機上</p>	<p>【大阪入 ~ 大阪走】🇯🇵 國泰 香港 08:10 ~ 10:45 ▶ 大阪 12:45 ~ 15:15 CX 大阪 16:45 ~ 18:05 ▶ 香港 19:55 ~ 21:35 CX</p>



# #WEAREMARIO!!



## 備註

牌照號碼:350217 JKM7CH(2406\_08)-ITX2024 製表日期: 26 MAR 2024

- 01)如未能入住行程表上之酒店，將會安排同級或提升更好之酒店。最終以旅團集合資料/當地安排為準。
- 02)如未能安排行程表上之餐食，將會安排類同或同等價值之餐食;如未能安排行程表上之景點，將會安排其他景點或退回費用。最終以旅團集合資料/當地安排為準。
- 03)設施/景點/餐廳之營業時間及價格僅供參考，請以官方公布資訊為準。
- 04)須購買「縱橫旅安心」旅遊保險，已涵蓋醫療保障，以策萬全，安心出行。
- 05)團費包括來回經濟客位機票。
- 06)所有出入境、簽證、隔離、檢疫、疫苗、行程安排之措施，均以當地及香港政府公佈為準。
- 07)溫泉酒店晚餐，以酒店當天安排為準。如報名時為單人，需繳付單人房附加費。
- 08)酒店 WIFI 上網服務及收費由酒店提供及公佈為準，請退房時支付有關上網費用。
- 09)行程安排及航班資料以旅團集合資料為準。航班時間以航空公司最終確認為準，恕不另行通知。行程、膳食內容及住宿次序如有改動，以當地接待安排為準。※ 不設停留改期返港。
- 10)未滿 4 歲(3 歲或以下之小童)入園免票，不會退還任何入園門票或收據。  
如全組同行團友不前往/一位或以上成人陪同小童不前往，則退回有關成人門票(小童除外)。  
如日本環球影城行程無法成行或客人自行放棄前往，大小一律退回 HK\$1100。  
如選擇不前往日本環球影城，公司將不會作任何另行安排。
- 11)提升房間第 3 位如是 5 歲以下(佔床)均作成人計算(3 人同房)，5 歲以下(不佔床)只需附加成人價錢的一半。  
後加床位為梳化床(SOFA BED)或榻榻米布團(TATAMI);最終可否提升，出發前確認為準。  
若房間已滿將退回有關費用，唯客人不可藉此退出。
- 12)如「EXPRESS 4」售罄，將退回HK\$700。
- 13)因應航班時間，第一天晚餐將有機會改為酒店以外地方享用日式料理 或 其他膳食，敬請知悉。
- 14)鈴鹿賽車場樂園在賽車日設指定日子入園門票及有入場人數限制，如無法安排，將改為前往「\*LEGOLAND Japan」。
- 15)園內供應的水果種類、採摘數量或因天氣而有所不同。若未能安排，將退回相關費用，敬請知悉。
- 16)如因坐席關係/預約滿席，將有可能改為其他餐廳享用日式御膳 或 其他膳食。
- 17)空庭溫泉休館日為7月17日、8月21日。如遇休館，將有機會改為其他日子前往。  
若最終無法安排前往，將會取消，並退回相關費用，敬請知悉。
- 18)如無法安排3晚連泊，將有機會搬多一次。
- 19)提升房間按人數計算，最終可否提升，出發前確認為準。若房間已滿將退回費用，唯客人不可藉此退出。
- 20)大阪TEAMLAB 暫未公佈7月以後的休園資訊。如遇休園/預約滿席/惡劣天氣而無法前往，將退回相關費用，敬請知悉。
- 21)依行程順序及漁市場休息日前往黑潮漁市場或Tore Tore 漁市場。
- 22)請自行決定是否參加自費活動。
- 23)如遇大阪市內酒店滿室，將有機會改為入住京都或神戶市內酒店，敬請知悉。
- 24)白濱ADVENTURE WORLD休園日為2024年6月26日；7月3、10、17日，7月以後的休園資訊暫未公佈。  
如遇休園，將改為前往「\*白濱ENERGY LAND」。  
若最終無法安排，將會取消前往，並退回相關費用，敬請知悉。
- 25)名古屋科學館休館日為2024年6月21、24；7月1、8、16、19、22、29日;8月5、19、26日。  
如遇休館，將改為前往「\*JR磁浮列車鐵道館」。若最終無法安排，將會取消前往，敬請知悉。
- 26)團隊將安排持牌領隊全程隨團。
- 27)所有宣傳物資顯示之價格是成人佔半間房的。



「縱橫旅安心」  
旅遊保險

提升膳食項目表，詳情請瀏覽 <https://reurl.cc/eLZYXQ>

指定代理:  
  
Licence No. 351026

更快捷·更方便·更全面 電話報名中心  
**34430880**  
WWWPKG.com.hk  
HKSAR 590217

■ 尖沙咀 ■ 廣東道28號力寶太陽廣場7樓703室 (港鐵站A出口)  
■ 銅鑼灣 ■ 百德新街恆隆中心7樓712室 (港鐵站E出口)  
■ 荔枝角 ■ 長順街15號利來中心 D2 PLACE TWO 8樓C室 (港鐵站D2出口)

**縱橫遊**  
www.wwpkg.com.hk