

# 首爾

# 5天<sup>+1</sup>

# KSG5B

# 縱橫遊WWPKG

## 江原道·江陵

住好啲系列! [2大率先入住] ALPENSIA 阿柏斯度假村平昌 ·  
 江陵臨海ST.JOHN' s Hotel · 四季繽紛夢幻樂園 · 人氣BTS車站  
 [咖啡之鄉] 安木咖啡街 · 溫泉水上樂園 · 連泊2晚首爾國際5星

2023年7月最新開幕韓版 TEAMLAB[MUSEUM DEEPLIVE]

一望無際綠草園[大關嶺牧場](包餵羊飼料+芝士DIY)

浪漫出走咖啡之鄉[安木海邊咖啡街]細心安排享受咖啡及包點



4月16日至6月30日出發

※出發日期以報名時為準



### 重本增遊

- [四季花園] 繽紛夢幻樂園(包入場及任玩套票)
- 人氣度假村[率先暢玩] OCEAN 700 溫泉水上樂園
- 韓國文化體驗館(包紫菜飯卷DIY+試穿韓服)
- 2023年7月最新開幕韓版 TEAMLAB[MUSEUM DEEPLIVE]
- 一望無際綠草園[大關嶺牧場](包餵羊飼料+芝士DIY)
- 咖啡之鄉[安木海邊咖啡街]細心安排享受咖啡及糕點

**縱橫遊**  
 www.wwpkg.com.hk



更快捷·更方便·更全面 電話報名中心  
**34430880**  
 東南亞團·中國團 按2字

全球400+航空公司·30萬+酒店·1000+當地導遊

## 春日體驗

步入咖啡之鄉、綠油油草園、溫泉、樂園+DIY 備註 13

## 一望無際大草園【大關嶺牧場】

대관령 양떼목장 (包餵羊飼料+芝士DIY)

大關嶺最頂端的義野地風之村，位於冬季奧運舉辦地平昌，因為地理環境之故，春季來到時，你必須欣賞這遍綠油油一望無際的綠草園。這裡全年都可以參加芝士DIY製作等體驗活動，還可以欣賞到風力發電機聳立於雪原上的特殊景觀。備註⑥



## 【安木海邊咖啡街】特別安排(飲品及包點乙份)

臨海享受咖啡~浪漫的打卡地

安木港咖啡街江陵有250家以上的咖啡店和咖啡工廠，被稱為“江陵=咖啡城市”。特別是安木港海邊約有30多家不同風情咖啡店入駐，形成了一條咖啡街，一邊看著大海一邊享受濃郁的咖啡香氣也是一個浪漫的打卡地。



## 2023年7月開幕【MUSEUM DEEPLIVE】

韓版 TEAMLAB

2023年7月最新開幕[韓版 TEAMLAB]，以「走進神秘世界」為理念主題，利用自然、奇幻、空間、數字展品等材質。這是沉浸式媒體藝術展覽，旨在為您們打造全新的旅行體驗。氣勢磅礴的展廳內由光、聲、香構成的展示內容，以自然元素打造的火坑、水坑、森林坑等，為您提供了新的旅遊體驗，讓您沉浸在魔法世界中。



## 【四季花園】夢幻繽紛樂園

全韓最大主題樂園(包入場任玩套票)

佔地面積達450萬多坪的愛寶樂園，結合休閒、娛樂、教育和文化於一身的主題樂園，主要由環球市集、美洲探險、魔術天地、歐洲探險及野生動物園共5種主題園區所組成。



## 率先暢玩【OCEAN700 溫泉水上樂園】包入場

알펜시아 오션 700

位於江原道平昌的的大關嶺 Alpensia 度假村內的 OCEAN700。保持攝氏二十六度恒溫的環境中，備有多項水上遊樂設施供大家暢玩，水樂園室內設施包括幾個不同的池和大型幻燈片，而它的戶外設施包括日光浴床和其他多個不同的溫泉池。



## 住好啲! 全程 5 星級酒店 率先入住 2 大人氣之選 備註 13

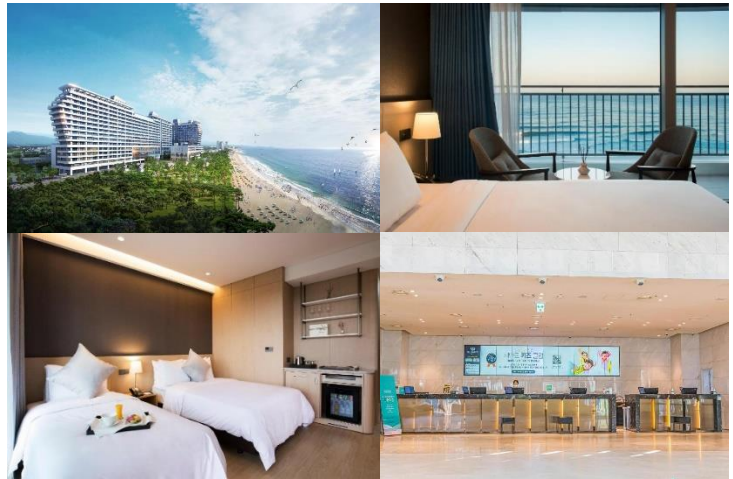
### 率先入住 東海人氣NO.1

#### [臨海沙灘酒店] 聖約翰斯酒店

##### ST. JOHN'S Hotel

聖約翰飯店於 2018 年 1 月新開業，位於江陵市江門海濱沿岸。此住宿共有超過 1000 間客房與套房，以及季節性開放的無邊際游泳池、宴會設施與餐廳。

座落著名的旅遊區東海商東海邊，聖約翰酒店讓您的旅程更舒適方便。酒店內設施齊全，為住客提供舒適的住宿環境。住客可享用客房皆有免費 Wi-Fi 酒店內設有多種娛樂設施。



### 率先入住江原道人氣NO.1

#### [阿柏斯度假村 ALPENISA] *alpenisa*



Alpenisa 意指阿爾卑斯山的德語「Alpen」與亞洲「Asia」形成了夢幻般的組合。具有亞洲的阿爾卑斯山的意義的 Alpenisa 渡假村。在 2018 年成功地舉辦平昌冬奧後，由世界一流的管理經紀公司-特倫高爾夫及連鎖洲際酒店集團經營，主要設施有飯店和會議中心以及高爾夫球場、滑雪場等，形成結合了文化觀光的夢幻渡假村。

<https://www.alpenisa.com/ch/accomm/ic/hotel-info.do>

### 江原道另一名氣之選

#### [奧麗山莊度假村 OAK VALLEY]



您可以在此享受水上樂園等其他度假設施。此度假村的其他設施包括免費無線上網、禮賓服務和遊樂廳/遊戲室。度假村眾多的餐飲場所，其中包括 6 間餐廳和 1 間咖啡館。24 小時接待服務、1100 間空調客房配有加熱地板和平面電視，讓您有家的感覺。免費無線上網讓您與世界各地保持聯繫；有線電視節目可供您娛樂休閒。

<https://oakvalley.co.kr/>

### 連泊首爾 2 晚 | 國際品牌 5 星

#### 華克山莊首爾酒 Grand Walkerhill Seoul

位於峨嵋山 (Acha Mountain) 的山坡上，提供 2 公里長的慢跑路線，另設有賭場、高爾夫球場和 8 個餐飲場所。

每間客房均配有衛星電視、辦公桌和迷你吧。休閒設施包括 2 座網球場和 1 座室內游泳池。季節性室外游泳池可供客人額外付費使用。



## 【首爾仁川來回】

	早餐 備註 11	午餐 備註 11	晚餐 備註 11	 酒店 備註 8、9
<b>DAY 1</b> 香港 ✈️ 首爾仁川空港 - 🌍 [追尋防彈少年團踩點~注文津] 韓國 BTS 巴士站(這裡正是防彈少年團《You never walk alone》的專輯封面拍攝地。江陵市將這裡還原為封面拍攝場景,防彈公車站已成為新的韓流景點。)- 🍵 安海海邊咖啡街 ❤️ 細心安排品嚐(飲品及飽點乙份)(被稱為 江陵 咖啡城市。約有 30 多家不同風情咖啡店入駐,形成的咖啡街,一邊看著大海一邊享受濃郁的咖啡香氣是浪漫的打卡地。) 備註 19		航機上 	道地美味 海鮮火鍋	[江原道] 率先入住 St. John's Hotel 聖約翰斯酒店 或 Sky Bay Hotel 鏡浦天空灣飯店 或同級
<b>DAY 2</b> 🌍 平昌義野地風之村[大關嶺牧場](包餵羊飼料+芝士 DIY)(大關嶺最頂端的義野地風之村,位於冬季奧運舉辦地平昌,因為地理環境之故,還可以欣賞到風力發電機聳立於草原上的特殊景觀。)- 🌍 [走進神祕世界] 韓版 TEAMLAB博物館深潛(Museum Deep Dive)(2023年7月最新開幕以自然、奇幻、空間等素材利用光、聲、香,打造森林、水坑、火坑等形成沉浸式媒體藝術展覽) 🌋 [[春日人氣]渡假村內溫泉(包入場)(保持攝氏二十六度恒溫的環境中,備有多項水上遊樂設施供大家暢玩。水上樂園室內設施包括幾個不同的池和大型幻燈片,而它的戶外設施包括日光浴床和其他多個不同的溫泉池。)(請自備泳帽及泳裝) 備註 19	酒店內	江原道名物 黃太魚定食	豚肉壽喜燒 醬汁魷魚	率先入住 Alpensia Resort 平昌阿柏斯度假村酒店 或 Oak Valley Resort 奧麗山莊度假村 或 Phoneix Park 平昌鳳凰城渡假村酒店 或同級
<b>DAY 3</b> 🎡【四季主題樂園】繽紛夢幻樂園(包入場及任玩票)(為韓國最大的主題樂園,主要由環球市集、美洲探險、魔術天地、歐洲探險及野生動物園共 5 種主題園區所組成,韓國最大的木質過山車、哥倫布大探險、魔法曲奇屋、雷霆瀑布、纜車、賽艇、神秘公寓、Robot VR 等多達 40 種以上的遊樂設施,野生動物園「Zootopia」亞洲首個獲得 AZA(美國動物園水族館協會)認證的動物園,每年都會有鬱金香/玫瑰等美麗的主題庭園,世界唯一的綜合自然野生動物園及四季花園,園內處處也進行著各式各樣的舞臺表演、多媒體煙火秀等大型娛樂活動,每天都為遊客帶來新的樂趣,大人會喜歡,小朋友更是開心)	酒店內	樂園 自費選擇 喜愛膳食	 [米芝蓮推介] 人蔘雞湯 (每人一鍋)	[連泊 2 晚首爾] 國際 5 星 華克山莊 Grand Walkerhill Seoul 或 龍山諾富特大使 Novotel Ambassador Seoul Yongsan 或 江南世貿中心洲際酒店 InterContinental Seoul Coex 或同級
<b>DAY 4</b> 【韓國名物】人蔘專賣店 ~ 韓流化妝品店 ~ 韓國文化體驗館(包紫菜飯卷 DIY+試穿韓服)(體驗韓國地道文化體驗及了解韓國食的文化)- [首爾歷史五大古宮] 🌍 昌慶宮(佔地很廣每年花期時百花爭鳴、萬花齊放,而且春天有很多花種最知名的櫻花、梅花、桃樹、山茱萸樹、杏樹等等)- 德壽宮石牆之路(韓劇打卡點,其知名道再提升是因為韓劇鬼怪的石牆之路就在這裡拍攝。)- 🛍️ 明洞購物區(聚集了流行時尚物品與護膚化妝品的購物天堂)	酒店內	韓式 烤肉放題	明洞商圈 自費選擇 喜愛膳食	江南世貿中心洲際酒店 InterContinental Seoul Coex 或同級
<b>DAY 5</b> 護肝產品專賣店- 🌍 恩平韓屋村(擁有豐富、特色各異的建築元素,大多數為兩層亦可欣賞到新建韓屋建築,內裡有恩平歷史韓屋博物館、各式韓屋咖啡廳和餐廳、美術館等設施,是不少文青假日必去景點)- 🛍️ 弘益大學商店圈(多間藥妝店及人氣波鞋店,方便一網打盡,還可以順道逛逛 2018 年底全新開幕的 AK&購物廣場及 7 層高 DAISO 家品店)- 韓流零食土產超市 - 仁川空港 ✈️ 香港	酒店內	弘大商圈 自費選擇 喜愛膳食	航機上 	

※ 起飛及回程時間,最終以航空公司決定為準。備註 7

【首爾仁川來回】



香港→仁川 起飛約 00:35-09:40  
 仁川→香港 起飛約 13:40-22:55+1

## ■ 備註

1. 如未能入住行程表上之酒店，將會安排同級或提升更好之酒店。最終以旅團集合資料/當地安排為準。
2. 如未能安排行程表上之餐食，將會安排類同或同等價值之餐食；如未能安排行程表上之景點，將會安排其他景點或退回費用。最終以旅團集合資料/當地安排為準。
3. 設施/景點/餐廳之營業時間及價格僅供參考，請以官方公布資訊為準。
4. 報名時必須購買「縱橫旅安心保險」「基本計劃」，更享有全面旅遊保障。
5. 旅行團服務費，每人每日 HKD \$150。
6. 報名時必須提供合適及有效之旅遊證件：所有出入境、簽證、隔離、檢疫、疫苗，均以當地及香港特區政府公佈為準。
7. 團費包括來回經濟客位機票。航班時間以航空公司最終確認為準，恕不另行通知。回程時航班於第 6 天凌晨抵港，請客人購買第 6 天旅遊保險，則屬 6 天旅程，旅行團服務費按 5 天收費。\*大韓航空有效期為 14 日，其他航空公司暫時不設停留改期返港。
8. 如未能入住行程表上之酒店，將會安排同級或提升更好之酒店。如報名時為單人，需繳付單人房附加費；或單數組合（如三人）可要求安排三人房，三人房定義為兩張單人床或一張雙人床，後加一單人沙發床或移動式摺床。一般市區酒店，因面積問題，如單數組合要求三人房，一般是安排大床加床，不能安排雙床房加床。酒店房間面積只供參考，實際以酒店最終提供為準。
9. 酒店 WIFI 上網服務及其他由酒店提供之額外付費服務均以酒店公佈為準，請於退房時支付有關收費。
10. 行程安排及航班資料以旅行團集合資料為準。遊覽行程、膳食內容及住宿次序僅供參考，如有改動最終視乎實際情況及當地安排為準，敬請留意。
11. 餐廳及膳食餐單偶會因應食材供應或當地節慶而有所更改，恕不另行通知。如遇個別餐廳休息，將另行安排同類型餐廳，敬請留意。
12. 客人提出的額外要求，會按容許情況下嘗試，但不一定能夠成功安排，敬請見諒。
13. 行程上的一切圖片及介紹只供參考，一切以當地實物實況為準。
14. 宣傳物資顯示之價格是成人佔半間房的。
15. 如遇團隊人數不足 15 人，本公司有權不派領隊全程隨團，將會另作通知。否則就會安排持牌領隊全程隨團。
16. 自費活動參加與否請自行決定。
17. 為確保消費者權益，「責任細則及有關注意事項」及「私隱政策」可於報名表背頁或於網站 ([www.wpkg.com.hk](http://www.wpkg.com.hk)) 下載。
18. 行程、膳食、住宿、交通安排，或會因出入境口岸的搭配而產生次序上的調動，不便之處，敬請原諒。
19. 【溫泉水上樂園】設施開放情況及時間，以當地為準，如不符合個人期望，敬請見諒。如遇溫泉維修將更改前往其他同級溫泉。

牌照號碼:350217 KSG5B(APR-JUN)-ITX2024 製表日期: 12 DEC 2023



## ♥ 縱橫旅安心就是不一樣的旅遊保障，讓您玩得更稱心!

為了令您享有更完善的旅遊保障，報名時須購買「縱橫旅安心保險」[基本計劃] (出示有效全年旅遊保險證明除外)

- 為您獻上不一樣的旅遊保障，包括：(細則受條款約束)
- 特設「家庭計劃」，受保子女數目不限
  - 受保人因患病而須取消行程，都可以得到保障(上限 30000 元)
  - 延長保障最長至離港前 3 小時及回港後 3 小時止
  - 保障旅程中之消閒活動，包括熱氣球、跳傘、滑雪、水肺潛水等
  - 保障因恐怖襲擊而引致之「個人意外」及「醫療費用」等索償

如投保【環球尊尚計劃】於紅色旅遊警示下，更可獲得取消或縮短行程之額外保障。

(指定團隊除外，請瀏覽 <https://www.wpkg.com.hk/info/travel-insurance>) 「縱橫旅安心」由安達保險有限公司 CHUBB 承保

CHUBB

