

首爾[絕無自費加遊]神秘的北緯38度線 · HEYRI藝術村 ·
[賞花悅目]花花世界首爾林公園 · 奧林匹克公園玫瑰花節
京仁ARA天空步道 · 金浦PREMIUM OUTLE

人氣熱點: 北村韓屋村 · 炸醬麵博物館 · 松月洞童話村 · 仁川中華街

2大米芝蓮推介美食: 百年人蔘雞、滿足五香豬腳



2024年4月16日至6月30日出發



【首爾仁川來回】



香港→仁川 起飛約 00:35-09:40
仁川→香港 起飛約 13:40-22:55+1

※ 起飛及回程時間，最終以航空公司決定為準。備註6

[絕無自費加遊]重本安排

北緯38度線 DMZ 非武裝地帶
景福宮(包入場)
韓國文化體驗館(包紫菜飯卷 DIY+試穿韓服)

縱橫遊

www.wwpkg.com.hk



更快捷·更方便·更全面 電話報名中心
34430880
— 東南亞團·中國團 按2字

連泊 2 晚首爾 | 型格酒店/ 提升高陽區 5 星級酒店^{備註 12}



東大門瑞森酒店 The Recenz Hotel

The Recenz Hotel 距離長漢坪地鐵站（5 號線）僅有 4 分鐘步行路程。酒店公共區域提供免費無線網絡連接。每間客房均享有城市美景，鋪有地毯，配有平板電視、保險箱、書桌和冰箱。連接浴室配有免費洗浴用品、拖鞋和吹風機。酒店擁有餐廳、會議室和商務中心。酒店還設有 24 小時前台，提供行李寄存、代客停車和外幣兌換服務。The Recenz Dongdaemun Hotel 距離京東市場有 2.7 公里，距離東大門市場有 5 公里。

提升高陽區 5 星級酒店 索諾平靜高陽酒店

SONO CALM GOYANG Hotel

Sono Calm Goyang 設有室外泳池和桑拿設施，裝潢典雅的客房提供免費 WiFi。館內設有 3 個餐飲場所供住客選擇。飯店前方即有前往仁川國際機場的巴士站。此住宿距離 KINTEX 韓國國際展覽中心步行僅 10 分鐘，距離注葉和大化地鐵站步行均不到 20 分鐘。此住宿距離金浦國際機場僅 15 公里。客房均鋪有地毯，並設有空調、休息區和平面有線電視，並備有沏茶／咖啡沖泡用具。私人衛浴附沖洗座和免費盥洗用品。設有健身中心鍛鍊身體重振活力，24 小時接待櫃台可協助提供洗衣／熨燙服務。住客亦可使用商務中心設施。Sono Calm Goyang 亦設有 3 間餐廳，供應義大利料理、法式佳餚和中國傳統美食。



韓流人氣必食 米芝蓮推介^{備註 12}

滋補人蔘雞湯



韓國有句俗語說「飲食就是藥」，意思是吃好的食物就如同吃補藥一般，是保持身體健康的好方法。在韓國，通常會趁夏季吃點養身料理補補身，以度過炎熱的夏天，但其實一年四季都可以靠攝取營養豐富的食物來補身，這個秋季就用韓國最具代表的養身料理來補補身，才能保持充沛的精力和體力好過冬！



滿足五香豬腳

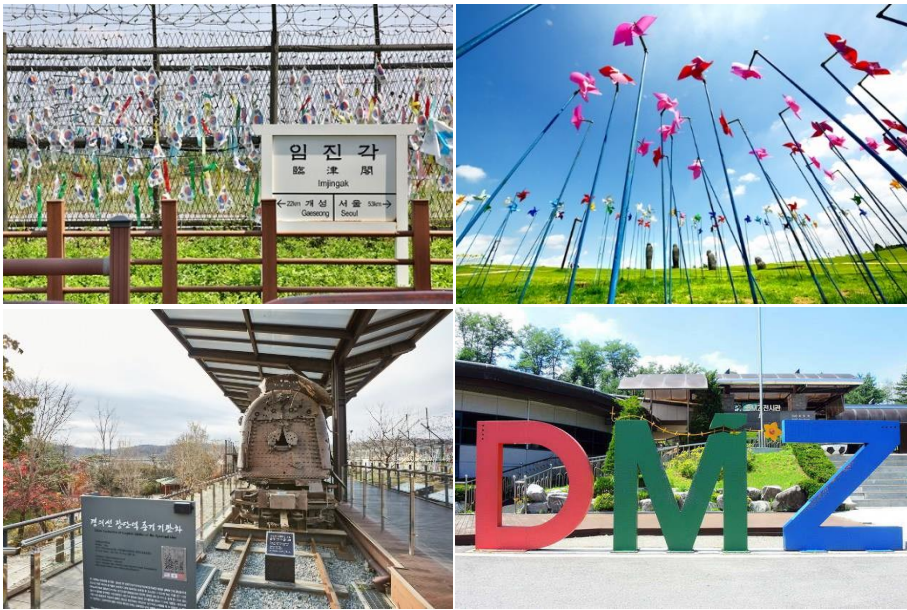


豬腳界赫赫有名，的「滿足五香豬腳」出發前準備的必食清單，它都榜上有名的。首爾「滿足五香豬腳」來韓國必吃的美食之一，喜歡豬腳的朋友，吃過就會愛上。連續三年都得到米芝蓮必比登推薦（Bib Gourmand）



【神秘的角度】北緯 38 度線 DMZ 非武裝地帶

[臨津閣+自由之橋+和平公園] 備註 12



帶您走進神秘的【南北韓分界線 38 線】，認識南北韓過分開的歷史。是依據 1953 年 7 月 27 日「韓戰停戰協定」所設立的緩衝地帶。在過去的 60 多年間，因管制一般民眾出入，使自然生態環境得以受到保護，現在成為備受矚目的生態旅遊區。前進北緯 38 度線 DMZ 非武裝地帶，走過神秘的第三地道，連接南北韓的自由之橋、期盼和平的臨津閣公園，來一趟最近距離的南北關係。

首爾必訪 | 賞花悅目 備註 12

首爾林公園花花世界

서울숲

首爾賞櫻當然不能錯過「首爾林」！這是隱藏在首爾城市中的一座大公園，腹地非常大，有 18 萬坪的規模，由五個主題園區構成，而櫻花步道主要是分布在自然生態林中。在 4 月中旬至 5 月中旬賞鬱金香，5 月中筍至 5 月下旬賞芍藥花及罌粟花，6 月上筍至 6 月下旬賞繡球花及網美拍照點，還可以看到野生動物是帶小朋友來生態教學的最佳場所，也是非常適合。



景福宮最美宮殿

경복궁

1395 年時所建的一座王宮，該王宮是朝鮮五大宮殿中規模最大的一個，作為過去朝鮮王室的居所而使用，具有約 600 年歷史的景福宮[경복궁] 是首爾市內最古老也最美的宮殿，許多人會穿著韓服參觀，首爾的必去景點



奧林匹克公園 5 月中玫瑰花節

올림픽공원

為了 1988 年「漢城」即是現今首爾奧運而建的奧林匹克公園，是百濟時代遺址與現代最新型體育場並存，擁有樹林與綠地的大型休憩空間。在春天櫻花季節推介你走到公園裡的夢村亭看看，整條的櫻花道配上傳統韓式亭子特別美。



【首爾仁川來回】

	早餐 備註 10	午餐 備註 10	晚餐 備註 10	 酒店 備註 7、8
<p>DAY 1</p> <p>香港 ✈️ 首爾仁川空港 - 月尾島公園 - 🏖️ 月尾島傳統庭園 -[韓國最大的唐人街]仁川中華街(韓劇拍攝熱點「充滿異國風情中華街,在裡品嚐到的中華料理是最正宗的)-炸醬麵博物館*逢星期一休館*備註 19 (探索炸醬麵如何於仁川港開港時期誕生,到現在成為「韓國百大民族文化象徵」的過程,為介紹其歷史與文化價值而設立的博物館) -[打卡熱點] 🏡 松月洞童話村(壁畫以花朵與世界知名的童話為主題,打造的童話村)</p> <p>如乘坐 08:00AM 到達航班將增遊-朝陽紡織復古懷舊美術咖啡館☕️(包一杯自選飲品)(韓國網紅超人氣打卡熱點,韓國電影中的古舊街燈和紅色電話亭都能在這裡找得到,韓國人到訪仁川江華島必到咖啡館)- 🏰 聖公會江華天主教堂(韓國現存最古老的韓屋教堂融合東西洋建築)</p>		<p>✈️ 航機上</p> <p>如乘坐 8:00AM 到達航班 將特別安排 地道炸醬麵 + 糖醋肉</p>	<p>道地美味 薯仔豬骨煲</p>	<p>[連泊 2 晚] [華城、水原、仁川]</p> <p>Ramada Incheon Hotel 仁川華美達酒店 或 Hotel Prumir 華城普魯米爾酒店 或 Value Hotel 水原高端酒店 或 Ramada Encore Gimpo Hotel 金浦華美達安可酒店 或 Hotel L'art Gimpo 金浦藝術酒店 或同級</p>
<p>DAY 2</p> <p>京仁 🏞️ ARA 天空步道(是仿照美國大峽谷天空步道所建造的建築,為半圓形的玻璃步道)- 坡州 🏡 HEYRI 藝術村(整個園區集合了韓國國內多位作家、藝術家、製作人、建築家和音樂家等作品創作而成的一個藝術村,所以園區內的建築都各有特色)- 🌐 北緯 38 度線 DMZ 非武裝地帶 [臨津閣+自由之橋+和平公園] (連接南北韓的自由之橋、期盼和平的臨津閣公園,來一趟最近距離的南北關係。) - 🛍️ 金浦 PREMIUM OUTLET(現代百貨旗下第一間名牌 Outlet,面積達 15 萬平方米,有 239 間品牌專賣舖、美食廣場及空中花園)</p>	酒店內	<p>魚豬肉 壽喜燒</p>	<p>韓國特色 韓式烤肉</p>	
<p>DAY 3</p> <p>🏡 [北村韓屋村](北村以前是兩班貴族居住地區,直至今日仍然完整保存了過去上流階層的建築形式)- 三清洞(韓屋古色古香的傳統美與藝廊、咖啡廳等現代美相互融合)- 仁寺洞傳統大道(集中了畫廊、傳統工藝品店、古美術店、傳統茶坊、傳統餐廳飲食、咖啡廳等林立,每間店都有其獨特之處,深受年輕人與中年人喜愛。)- 🌸 首爾林公園(4 月中旬至 5 月中旬賞鬱金香, 5 月中旬至 5 月下旬賞芍藥花及罌粟花, 6 月上旬至 6 月下旬賞繡球花)備註 18(面積 8000 坪的大型草坪,擁有 5 個豐富多元的主題樂園,分別是「文化藝術樂園」、「生態花園」、「濕地生態花園」、「自然體驗學習公園」、「漢江水邊公園」) - 🌳 奧林匹克公園(5 月中旬至 6 月上旬賞玫瑰花節)備註 18(因孤獨的樹而爆紅的奧林匹克公園吸引很多旅客來影靚相)</p>	酒店內	<p> [米芝蓮推介] 百年人蔘雞湯 (每人一鍋)</p>	<p>韓迷必食 部隊火鍋</p>	<p>[連泊 2 晚首爾/高陽]</p> <p>Ibis Ambassador Seoul 大使宜必思酒店 或 The Recenz Hotel 瑞森酒店 或 Park Habio Hotel 哈比奧公園酒店 或同級</p>
<p>DAY 4</p> <p>[韓國最美麗皇宮]景福宮(包入場)(景福宮是五大宮中,規模最大、建築設計最美麗的宮闕)-[韓國政治中心]青瓦臺(主樓的青瓦就映入眼簾。青瓦臺主樓背靠北岳山,青瓦與曲線型的房頂相映成趣,非常漂亮。就像青瓦臺代表韓國一樣,青瓦和屋頂的曲線則代表著韓國之美)- 【韓國名物】人蔘專賣店-韓流化妝品店- 🏡 韓國文化體驗館(包紫菜飯卷 DIY+試穿韓服)(體驗韓國地道文化體驗及了解韓國食的文化)- 🛍️ 明洞購物區(聚集了流行時尚物品與護膚化妝品的購物天堂)</p>	酒店內	<p> 米芝蓮推介 滿足豬腳</p>	<p>韓式 豚肉火鍋</p>	<p>*提升5星級酒店* SONO CALM GOYANG 高陽索諾平靜酒店</p>
<p>DAY 5</p> <p>護肝產品專賣店-仁川空港 ✈️ 香港</p> <p>如乘坐 07:00PM 後起飛航班將增遊: 🏡 弘益大學街(多間藥妝店及人氣波鞋店,方便一網打盡,還可以順道逛逛 2018 年底全新開幕的 AK&購物廣場及 7 層高 DAISO 家品店)-[地道生活體驗]望遠市場(망원시장 是更貼近當地人的日常生活及飲食文化的市場)-仁川空港 ✈️ 香港</p>	酒店內	<p>自費選擇 喜愛膳食</p>	<p>✈️ 航機上</p>	

■ 備註

1. 如未能入住行程表上之酒店，將會安排同級或提升更好之酒店。最終以旅團集合資料/當地安排為準。
2. 如未能安排行程表上之餐食，將會安排類同或同等價值之餐食；如未能安排行程表上之景點，將會安排其他景點或退回費用。最終以旅團集合資料/當地安排為準。
3. 設施/景點/餐廳之營業時間及價格僅供參考，請以官方公布資訊為準。
4. 報名時必須購買「縱橫旅安心保險」「基本計劃」，更享有全面旅遊保障。
5. 報名時必須提供合適及有效之旅遊證件：所有出入境、簽證、隔離、檢疫、疫苗，均以當地及香港特區政府公佈為準。
6. 團費包括來回經濟客位機票。航班時間以航空公司最終確認為準，恕不另行通知。回程時航班於第 6 天凌晨抵港，請客人購買第 6 天旅遊保險，則屬 6 天旅程，旅行團服務費按 5 天收費。*大韓航空有效期為 14 日，其他航空公司暫時不設停留改期返港。
7. 如未能入住行程表上之酒店，將會安排同級或提升更好之酒店。如報名時為單人，需繳付單人房附加費；或單數組合（如三人）可要求安排三人房，三人房定義為兩張單人床或一張雙人床，後加一單人沙發床或移動式摺床。一般市區酒店，因面積問題，如單數組合要求三人房，一般是安排大床加床，不能安排雙床房加床。酒店房間面積只供參考，實際以酒店最終提供為準。
8. 酒店 WIFI 上網服務及其他由酒店提供之額外付費服務均以酒店公佈為準，請於退房時支付有關收費。
9. 行程安排及航班資料以旅行團集合資料為準。遊覽行程、膳食內容及住宿次序僅供參考，如有改動最終視乎實際情況及當地安排為準，敬請留意。
10. 餐廳及膳食餐單偶會因應食材供應或當地節慶而有所更改，恕不另行通知。如遇個別餐廳休息，將另行安排同類型餐廳，敬請留意。
11. 客人提出的額外要求，會按容許情況下嘗試，但不一定能夠成功安排，敬請見諒。
12. 行程上的一切圖片及介紹只供參考，一切以當地實物實況為準。
13. 宣傳物資顯示之價格是成人佔半間房的。
14. 如遇團隊人數不足 15 人，本公司有權不派領隊全程隨團，將會另作通知。否則就會安排持牌領隊全程隨團。
15. 自費活動參加與否請自行決定。
16. 為確保消費者權益，「責任細則及有關注意事項」及「私隱政策」可於報名表背頁或於網站 (www.wwpkg.com.hk) 下載。
17. 行程、膳食、住宿、交通安排，或會因出入境口岸的搭配而產生次序上的調動，不便之處，敬請原諒。
18. 賞花/紅葉資料只供參考，盛放視乎天氣有差異或人為情況而未能達到個人期望，敬請見諒。
19. 如遇炸醬麵博物館*星期一休館*，將更改乘坐海鷗船。



牌照號碼:350217 KSS5XPA-(APR-JUN)ITX2024 製表日期: 5 APR 2024

♥ 縱橫旅安心就是不一樣的旅遊保障，讓您玩得更稱心!

為了令您享有更完善的旅遊保障，報名時須購買「縱橫旅安心保險」[基本計劃] (出示有效全年旅遊保險證明除外)

為您獻上不一樣的旅遊保障，包括：(細則受條款約束)

- 特設「家庭計劃」，受保子女數目不限
- 受保人因患病而須取消行程，都可以得到保障(上限 30000 元)
- 延長保障最長至離港前 3 小時及回港後 3 小時止
- 保障旅程中之消閒活動，包括熱氣球、跳傘、滑雪、水肺潛水等
- 保障因恐怖襲擊而引致之「個人意外」及「醫療費用」等索償

如投保【環球尊尚計劃】於紅色旅遊警示下，更可獲得取消或縮短行程之額外保障。

(指定團隊除外，請瀏覽 <https://www.wwpkg.com.hk/info/travel-insurance>) 「縱橫旅安心」由安達保險有限公司

CHUBB

CHUBB

